



МИНИСТЕРСТВО ТРУДА И СОЦИАЛЬНОЙ ПОЛИТИКИ
ПРИМОРСКОГО КРАЯ

ПРИКАЗ

14.05.2020

г. Владивосток

№ 340

О внесении изменений в приказ департамента труда и социального развития Приморского края от 5 апреля 2016 года № 188 «Об утверждении Регламента приема и содействия обустройству участников Государственной программы по оказанию содействия добровольному переселению в Российскую Федерацию соотечественников, проживающих за рубежом, и членов их семей, участвующих в подпрограмме «Об оказании содействия добровольному переселению в Приморский край соотечественников, проживающих за рубежом»

На основании Положения о министерстве труда и социальной политики Приморского края, утвержденного постановлением Администрации Приморского края от 10 октября 2019 года № 652-па

ПРИКАЗЫВАЮ:

1. Внести в приказ департамента труда и социального развития Приморского края от 5 апреля 2016 года № 188 «Об утверждении Регламента приема и содействия обустройству участников Государственной программы по оказанию содействия добровольному переселению в Российскую Федерацию соотечественников, проживающих за рубежом, и членов их семей, участвующих в подпрограмме «Об оказании содействия добровольному переселению в Приморский край соотечественников, проживающих за рубежом» (в редакции

приказов департамента труда и социального развития Приморского края от 16 августа 2016 года № 507, от 6 февраля 2017 года № 69, от 20 февраля 2018 года № 91) (далее соответственно – приказ, Регламент) следующие изменения:

1.1. Заменить в конституирующей части приказа и абзаце втором пункта 2.1 Регламента слова «от 7 декабря 2012 года № 384-па» словами «от 24 декабря 2019 года № 870-па».

2. Внести в Регламент следующие изменения:

2.1. Заменить в пункте 1.2 Регламента и далее по тексту Регламента цифры «2013 - 2020» цифрами «2020 - 2027»;

2.2. Заменить в абзаце двенадцатом пункта 2.1 Регламента слова «двух лет» словами «трех лет»;

2.3. В пункте 2.2 Регламента:

заменить в абзаце первом пункта 2.2 Регламента слово «Департамент» словами «Министерство труда и социальной политики Приморского края (далее – Министерство)»;

заменить в абзаце втором пункта 2.2 Регламента и далее по тексту Регламента слово «Департамент» словом «Министерство» в соответствующих падежах;

2.4. Добавить в абзаце втором пункта 2.4 Регламента после слов «краевого государственного бюджетного учреждения «Приморский центр занятости населения» слова «и его отделений на территориях вселения»;

2.5. В пункте 3.2 Регламента:

изложить абзац седьмой пункта 3.2 Регламента в следующей редакции:

«Направление заявления и документов участника Госпрограммы по переселению соотечественников из Управления МВД России по Приморскому краю в Министерство осуществляется после проверки данных по учетам Министерства внутренних дел Российской Федерации, Федеральной службы безопасности (далее соответственно - МВД России, ФСБ России), Главного управления по вопросам миграции МВД России в срок, не превышающий трех рабочих дней после его получения.»;

заменить в абзаце тринадцатом пункта 3.2 Регламента и далее по тексту регламента аббревиатуру «ЦЗН» на аббревиатуру «КГБУ ПЦЗН».

3. Изложить приложение № 1 к Регламенту в новой редакции согласно приложению № 1 к настоящему приказу.

4. Изложить приложение № 2 к Регламенту в новой редакции согласно приложению № 2 к настоящему приказу.

5. Отделу трудовой миграции и прогнозирования трудовых ресурсов (И.Г. Кирик) обеспечить направление копий настоящего приказа в Управление МВД по Приморскому краю, администрации муниципальных образований Приморского края, являющиеся территориями вселения, краевое государственное бюджетное учреждение «Приморский центр занятости населения».

6. Контроль за исполнением настоящего приказа возложить на заместителя министра Е.М. Магерчук.

Министр

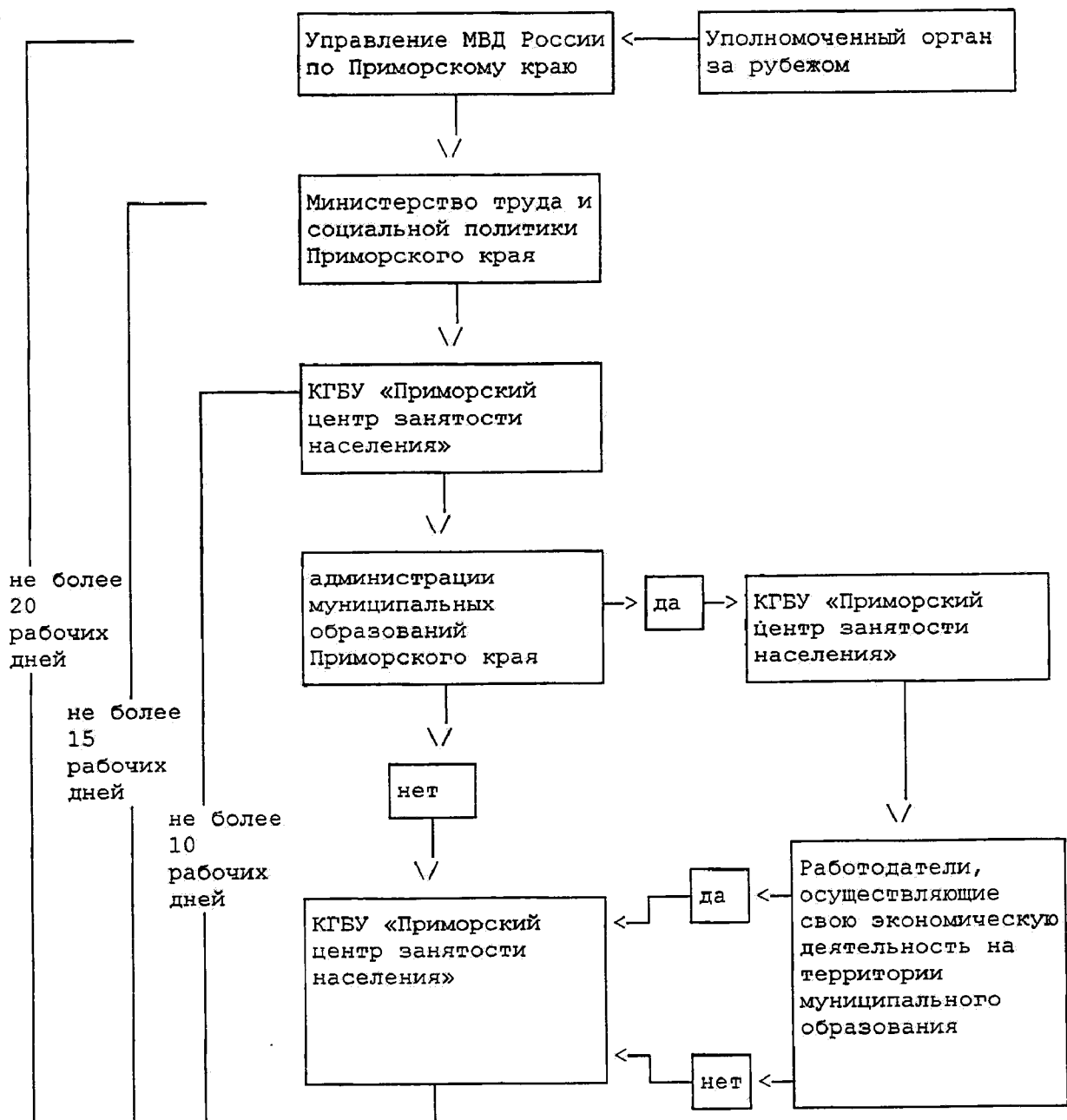


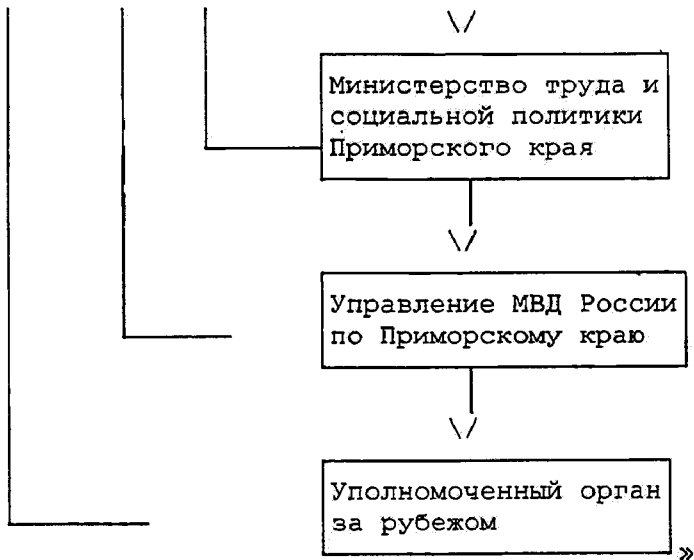
С.В. Красицкая

Приложение № 1
к приказу
министерства труда
и социальной политики
Приморского края
№ _____

«Приложение № 1
к Регламенту
приема и содействия
обустройству участников
Госпрограммы

**ПОРЯДОК
И СРОКИ СОГЛАСОВАНИЯ ЗАЯВЛЕНИЙ**





Приложение № 2
к приказу
министерства труда
и социальной политики
Приморского края
№ _____

«Приложение № 2
к Регламенту
приема и содействия
обустройству участников
Госпрограммы

**СВЕДЕНИЯ
О МЕСТАХ НАХОЖДЕНИЯ АДМИНИСТРАЦИЙ
МУНИЦИПАЛЬНЫХ
ОБРАЗОВАНИЙ ПРИМОРСКОГО КРАЯ НА ТЕРРИТОРИЯХ
ВСЕЛЕНИЯ**

Арсеньевский городской округ	- ул. Ленинская, д. 8, г. Арсеньев, 692337, тел./факс: 8 (42361) 5-30-82, 8 (42361) 4-46-07
Артемовский городской округ	- ул. Кирова, д. 48, г. Артем, 692760, тел./факс: 8 (42337) 4-33-61, 8 (42337) 4-79-34
Владивостокский городской округ	- ул. Фонтанная, д. 47, г. Владивосток, 690091, тел.: 8 (423) 2-614-050
Дальнегорский городской округ	- проспект 50 лет Октября, д. 125, г. Дальнегорск, 692446, тел./факс: 8 (42373) 3-24-30
Дальнереченский городской округ	- ул. Победы, д. 13, г. Дальнереченск, 692135, тел.: 8 (42356) 25-5-55, факс: 8 (42356) 23-5-03
Лесозаводский городской округ	- ул. Будника, д. 119, г. Лесозаводск, 692042, тел.: 8 (42355) 29-7-18, факс: 8 (42355) 29-7-99
Находкинский городской округ	- Находкинский проспект, д. 16, г. Находка, 692904, тел./факс: 8 (4236) 64-

		19-38, 8 (4236) 69-21-21
Городской округ Спасск-Дальний	-	ул. Борисова, д. 17, г. Спасск-Дальний, 692245, тел./факс: 8 (42352) 2-05-94, 8 (42352) 2-22-59
Уссурийский городской округ	-	ул. Ленина, д. 101, г. Уссурийск, 692519, тел./факс: 8 (4234) 32-26-31
Анучинский муниципальный район	-	ул. Лазо, д. 6, с. Анучино Анучинского района Приморского края, 692300, тел./факс: 8 (42362) 91-6-78, 8 (42362) 91-2-01
Дальнереченский муниципальный район		ул. Ленина, д. 90, г. Дальнереченск, Приморский край, 692132, тел./факс: 8 (42356) 2-54-14
Кавалеровский муниципальный район		ул. Арсеньева, д. 104, пгт. Кавалерово, Кавалеровского района Приморского края, 692413, тел./факс: 8 (42375) 9-16-02
Кировский муниципальный район	-	ул. Советская, д. 57, пгт Кировский Кировского района Приморского края, 692091, тел./факс: 8 (42354) 21-2-82
Красноармейский муниципальный район	-	ул. Советская, д. 74, с. Новопокровка Красноармейского района Приморского края, 692171, тел./факс: 8 (42359) 21-6-80
Лазовский муниципальный район	-	ул. Некрасовская, д. 31, с. Лазо Лазовского района Приморского края, 692980, тел./факс: 8 (42377) 20-4-92
Михайловский муниципальный район	-	ул. Красноармейская, д. 16., с. Михайловка Михайловского района Приморского края, 692651, тел./факс: 8 (42346) 2-39-56, 8 (42346) 2-34-37
Надеждинский муниципальный район	-	Ул. Пушкина, д. 59-а, с. Вольно-Надеждинское Надеждинского района Приморского края, 692481, тел./факс 8 (42334) 2-41-71
Октябрьский муниципальный район	-	ул. Карла Маркса, д. 85, с. Покровка Октябрьского района Приморского

		края, 692561, тел./факс: 8 (42344) 5-52-50
Партизанский муниципальный район	-	ул. Комсомольская, д. 45-а, с. Владимиро-Александровское Партизанского района Приморского края, 692962, тел./факс: 8 (42365) 21-3-09, 8 (42365) 21-2-65;
Пограничный муниципальный район	-	ул. Советская, д. 31, п. Пограничный Пограничного района Приморского края, 692582, тел./факс: 8 (42345) 21-4-94
Пожарский муниципальный район	-	общественный центр, зд. 1, пгт Лучегорск Пожарского района Приморского края, 692001, тел./факс: 8 (42357) 33-4-77, 8 (42357) 33-4-99
Спасский муниципальный район	-	ул. Ленинская, д. 27, г. Спасск-Дальний, 692245, тел./факс: 8 (42352) 2-02-46
Тернейский муниципальный район	-	ул. Партизанская, д. 52, пгт Терней Тернейского района Приморского края, 692150, тел./факс: 8 (42374) 31-4-07, 8 (42374) 31-7-40
Ханкайский муниципальный район	-	ул. Кирова, д. 8, с. Камень-Рыболов Ханкайского района Приморского края, 692684, тел./факс: 8 (42349) 97-2-34, факс: 8 (42349) 97-5-84
Хасанский муниципальный район	-	ул. Молодежная, д. 1, пгт Славянка Хасанского района Приморского края, 692701, тел./факс: 8 (42331) 4-64-90
Хорольский муниципальный район	-	ул. Ленинская, д. 51, с. Хороль Хорольского района Приморского края, 692254, тел./факс: 8 (42347) 2-12-29
Черниговский муниципальный район	-	ул. Буденного, д. 23, с. Черниговка Черниговского района Приморского края, 692372, тел./факс: 8 (42351) 25-7-89, 8 (42351) 25-4-87;
Чугуевский муниципальный район		ул. 50 лет Октября, д. 193, с. Чугуевка Чугуевского района Приморского края,

	692623, тел./факс: 8 (42371) 22-3-03; 8 (42371) 22-6-01
Яковлевский муниципальный район	переулок Почтовый, д. 7, с. Яковлевка Яковлевского района Приморского края, 692361, тел./факс: 8 (42371) 91-0-35