



**ИНСПЕКЦИЯ ПО ОХРАНЕ ОБЪЕКТОВ  
КУЛЬТУРНОГО НАСЛЕДИЯ ПРИМОРСКОГО КРАЯ**

**ПРИКАЗ**

03.06.2020

№ 178

г. Владивосток

**Об утверждении границ территории  
объекта культурного наследия федерального значения  
«Форт № 12», 1910 – 1917 гг.**

В соответствии с Федеральным законом от 25 июня 2002 года № 73-ФЗ «Об объектах культурного наследия (памятниках истории и культуры) народов Российской Федерации», постановлением Администрации Приморского края от 02 ноября 2016 года № 514-па «Об утверждении положения об инспекции по охране объектов культурного наследия Приморского края»,

**ПРИКАЗЫВАЮ:**

1. Утвердить:

границы территории объекта культурного наследия федерального значения «Форт № 12», 1910 – 1917 гг., расположенного по адресу (местонахождение): Приморский край, г. Владивосток, о. Русский, гора Ахлестышева (высота 100,0) в 1,5 км юго-западнее мыса Ахлестышева, вершина, склоны горы согласно приложению к настоящему приказу.

2. Осуществлять деятельность в границах территории объекта культурного наследия федерального значения «Форт № 12», 1910 – 1917 гг., расположенного по адресу (местонахождение): Приморский край, г. Владивосток, о. Русский, гора Ахлестышева (высота 100,0) в 1,5 км юго-западнее мыса Ахлестышева, вершина, склоны горы, в соответствии с требованиями подпунктов 1, 3 пункта 1 статьи 5.1 Федерального закона от 25 июня 2002 года № 73-ФЗ «Об объектах культурного наследия (памятниках истории и культуры) народов Российской Федерации».

3. Отделу по государственной охране объектов культурного наследия федерального значения инспекции по охране объектов культурного наследия Приморского края обеспечить направление настоящего приказа:

а) в течение трех рабочих дней со дня его принятия в департамент информационной политики Приморского края для официального опубликования;

б) в течение пяти рабочих дней со дня его издания в территориальный орган, осуществляющий государственный кадастровый учет, государственную регистрацию прав, ведение Единого государственного реестра недвижимости и предоставление сведений, содержащихся в Едином государственном реестре недвижимости;

в) в течение семи календарных дней после дня первого официального опубликования:

в Главное управление Министерства юстиции Российской Федерации по Приморскому краю для включения в федеральный регистр нормативных правовых актов субъектов Российской Федерации и проведения правовой и антикоррупционной экспертиз;

г) в течение семи календарных дней со дня принятия в Законодательное Собрание Приморского края;

д) в течение десяти дней со дня его принятия:

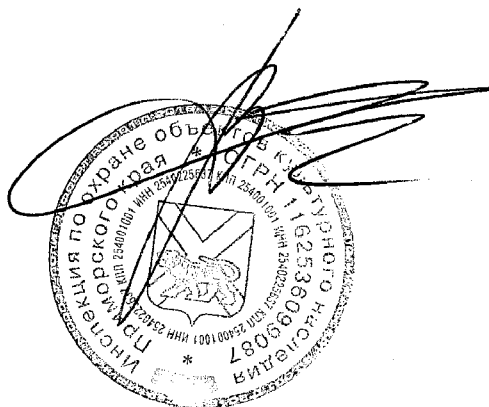
в прокуратуру Приморского края;

в Министерство строительства Приморского края;

в муниципальное образование Приморского края, на территории которого расположен объект культурного наследия.

4. Настоящий приказ вступает в силу со дня его официального опубликования.

Руководитель инспекции



В.В. Осецкий

Приложение  
к приказу инспекции по охране  
объектов культурного наследия  
Приморского края  
от 03.06.2020 № 178

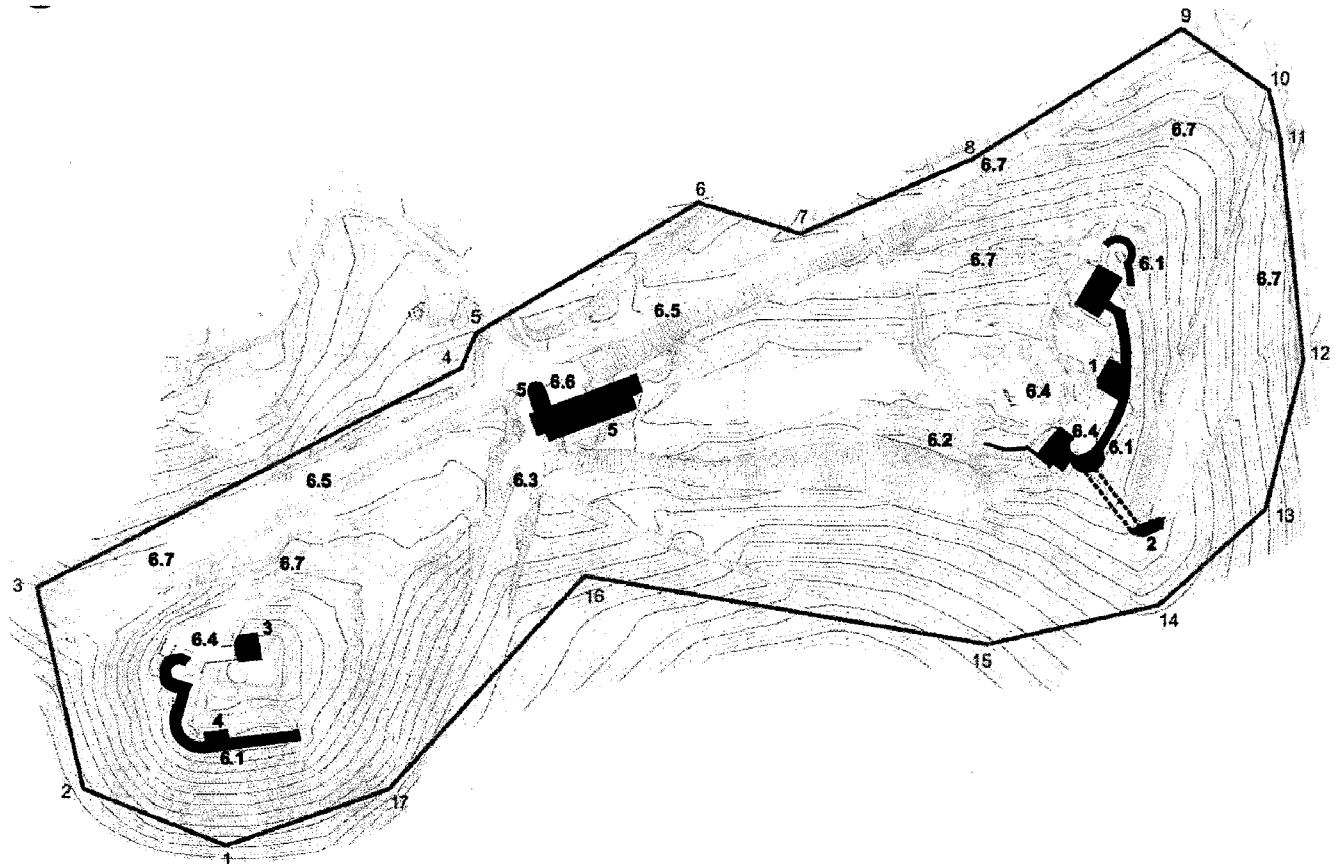
**Границы территории объекта культурного наследия  
федерального значения «Форт № 12», 1910 – 1917 гг.**

1. Координаты характерных (поворотных) точек к карте (схеме) границ территории объекта культурного наследия федерального значения «Форт № 12», 1910-1917 гг.





Обозначение (номер) характерной точки	Координаты характерных точек в системе координат МСК 25		Погрешность положения характерной точки (M <sub>t</sub> ), м
	X	Y	
1	345775.29	1397332.65	Картометрический метод определения координат M <sub>t</sub> =0.02
2	345803.61	1397257.11	
3	345909.06	1397230.62	
4	346028.21	1397452.26	
5	346047.21	1397460.14	
6	346117.56	1397575.77	
7	346102.39	1397629.99	
8	346142.61	1397719.24	
9	346213.42	1397828.85	
10	346182.19	1397875.32	
11	346156.46	1397881.99	
12	346040.37	1397896.24	
13	345962.09	1397877.89	
14	345910.39	1397822.35	
15	345888.07	1397732.54	
16	345920.31	1397519.59	
17	345806.52	1397418.16	
1	345775.29	1397332.65	

Площадь: 13.5599 га

## 2. Карта (схема) границ территории объекта культурного наследия «Форт № 12», 1910 – 1917 гг.



### Условные обозначения

-  Граница территории объекта культурного наследия
-  1 2
-  Бетонные и каменные сооружения объекта культурного наследия
-  Подземные сооружения объекта культурного наследия

### Экспликация сооружений

#### Левый люнет:

1. Бетонный бруствер с подбрустверной галереей, двумя убежищами противострелковых пушек, двумя барбетами и броневым наблюдательным пунктом
2. Кофр одиночный с потерной

#### Правый редут:

3. Убежище противострелковых пушек
4. Бетонный бруствер с подбрустверной галереей и барбетом.
5. Фундаменты под кизарму и горжевой капонир.

#### Земляные сооружения:

- 6.1 валы земляные
- 6.2 брустверы земляные
- 6.3 котлован под заэскарпный кофр с потерной
- 6.4 траншеи земляные
- 6.5 ров с северной и восточной сторон
- 6.6 горжевая терраса проволочного ограждения
- 6.7 дороги крепостные