



ПРАВИТЕЛЬСТВО ПРИМОРСКОГО КРАЯ

ПОСТАНОВЛЕНИЕ

18.11.2020

г. Владивосток

№ 972-пп

Об утверждении границ охранной зоны газораспределительной сети и наложении ограничений (обременений) на входящие в нее земельные участки на территории городского округа Спасск-Дальний и Спасского муниципального района

В соответствии с постановлением Правительства Российской Федерации от 20 ноября 2000 года № 878 «Об утверждении Правил охраны газораспределительных сетей», на основании Устава Приморского края Правительство Приморского края постановляет:

1. Утвердить прилагаемые границы охранной зоны объекта газификации «Газопровод межпоселковый от газораспределительной станции Спасск-Дальний до головного газорегуляторного пункта 7 Приморского края».

2. Установить, что на земельные участки, входящие в границы охранной зоны газораспределительной сети, утверждённые настоящим постановлением, распространяются ограничения (обременения), предусмотренные пунктами 14, 15, 16 Правил охраны газораспределительных сетей, утвержденных постановлением Правительства Российской Федерации от 20 ноября 2000 года № 878 «Об утверждении Правил охраны газораспределительных сетей».

3. Департаменту информационной политики Приморского края обеспечить официальное опубликование настоящего постановления.

Первый вице-губернатор Приморского края –
председатель Правительства
Приморского края

В.Г. Щербина

УТВЕРЖДЕНЫ

постановлением
Правительства Приморского края
от 18.11.2020 № 972-пп

ГРАНИЦЫ ОХРАННОЙ ЗОНЫ

объекта газификации «Газопровод межпоселковый от газораспределительной станции Спасск-Дальний до головного газорегуляторного пункта 7 Приморского края»

(наименование объекта, местоположение границ которого описано (далее - объект))

ОПИСАНИЕ МЕСТОПОЛОЖЕНИЯ ГРАНИЦ Охранная зона объекта газификации «Газопровод межпоселковый от газораспределительной станции Спасск-Дальний до головного газорегуляторного пункта 7 Приморского		
№ п/п	Содержание	Номера листов
1	2	3
1	Сведения об объекте	2
2	Сведения о местоположении границ объекта	2
3	Сведения о местоположении измененных (уточненных) границ объекта	4
4	План границ	5
№ п/п	Характеристики объекта	Описание характеристик
1	2	3
1	Местоположение объекта	край Приморский, г. Спасск-Дальний край Приморский, район Спасский край Приморский, район Спасский, с. Лётно-Хвалынское
2	Площадь объекта ± величина погрешности определения площади ($P \pm \Delta P$)	60411±430 кв.м
3	Иные характеристики объекта	Согласно Постановлению Правительства РФ от 20 ноября 2000 г. № 878 «Об утверждении Правил охраны газораспределительных сетей», на земельные участки, входящие в охранные зоны газораспределительных сетей, в целях предупреждения их повреждения или нарушения условий их нормальной эксплуатации налагаются ограничения (обременения), которыми запрещается лицам, указанным в пункте 2 настоящих Правил: а) строить объекты жилищно-гражданского и производственного назначения; б) сносить и реконструировать мосты, коллекторы, автомобильные и железные дороги с расположенными на них газораспределительными сетями без предварительного выноса этих газопроводов по согласованию с эксплуатационными организациями; в) разрушать берегоукрепительные сооружения, водопропускные устройства, земляные и иные сооружения, предохраняющие газораспределительные сети от разрушений; г) перемещать, повреждать, засыпать и уничтожать опознавательные знаки, контрольно-измерительные пункты и другие устройства газораспределительных сетей; д) устраивать свалки и склады, разливать растворы кислот, солей, щелочей и других химически активных веществ; е) огораживать и перегораживать охранные зоны, препятствовать доступу персонала эксплуатационных организаций к газораспределительным сетям, проведению обслуживания и устранению повреждений газораспределительных сетей; ж) разводить огонь и размещать источники огня; з) рыть погреба, копать и обрабатывать почву сельскохозяйственными и мелиоративными орудиями и

1	2	3
		<p>механизмами на глубину более 0,3 метра;</p> <p>и) открывать калитки и двери газорегуляторных пунктов, станций катодной и дренажной защиты, люки подземных колодцев, включать или отключать электроснабжение средств связи, освещения и систем телемеханики;</p> <p>к) набрасывать, приставлять и привязывать к опорам и надземным газопроводам, ограждениям и зданиям газораспределительных сетей посторонние предметы, лестницы, влезать на них;</p> <p>л) самовольно подключаться к газораспределительным сетям.</p>

1. Система координат МСК-25, Зона 2

2. Сведения о характерных точках границ объекта

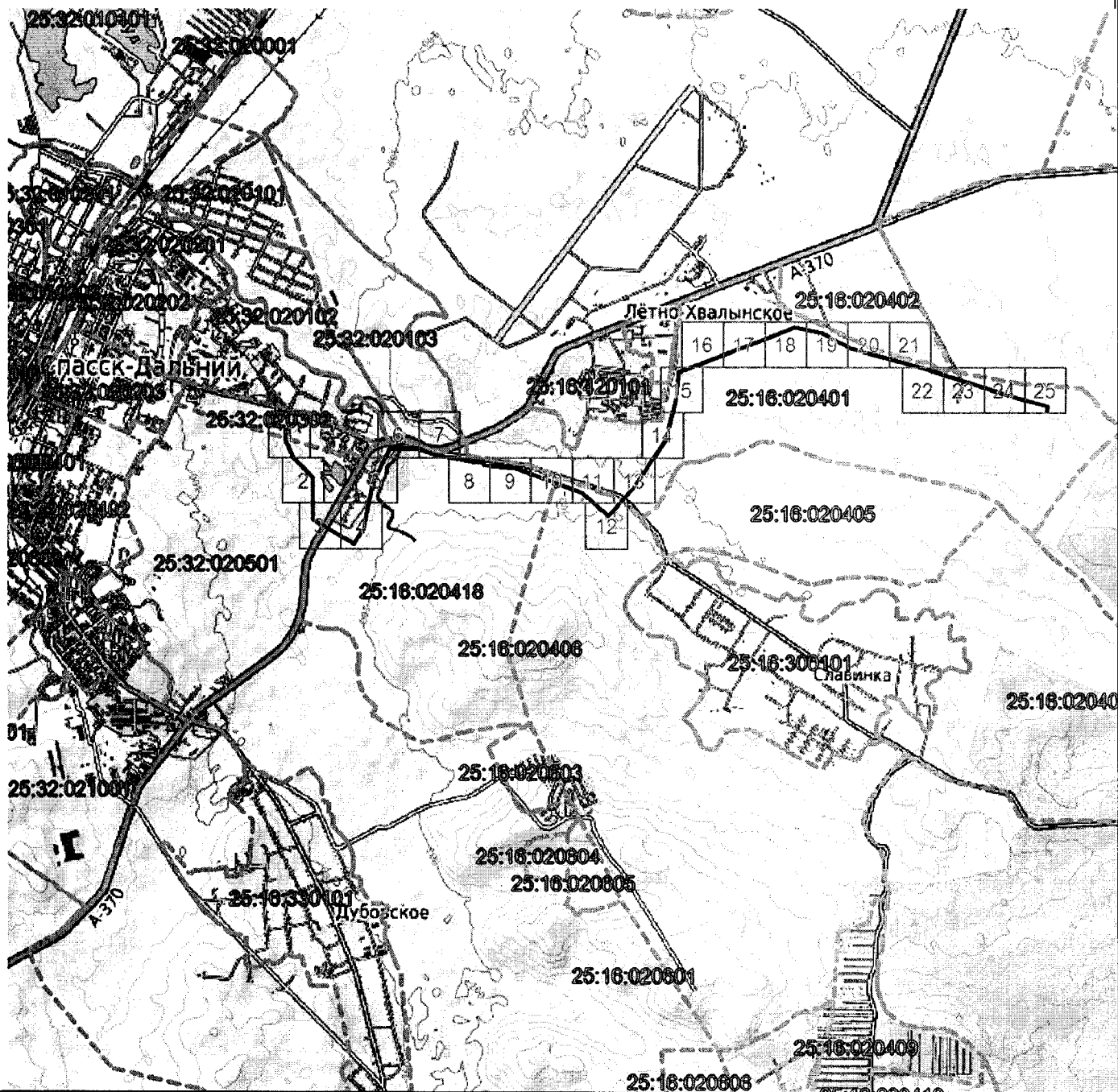
Обозначение характерных точек границ	Координаты, м		Метод определения координат характерной точки	Средняя квадратическая погрешность положения характерной точки (M_t), м	Описание обозначения точки на местности (при наличии)
	X	Y			
1	2	3	4	5	6
1	523609.58	2231098.87	Картометрический метод	0.50	—
2	523645.88	2231106.03	Картометрический метод	0.50	—
3	523640.07	2231135.46	Картометрический метод	0.50	—
4	523603.77	2231128.31	Картометрический метод	0.50	—
5	523606.14	2231116.30	Картометрический метод	0.50	—
6	523552.41	2231105.71	Картометрический метод	0.50	—
7	523382.98	2231182.27	Картометрический метод	0.50	—
8	523189.18	2231372.06	Картометрический метод	0.50	—
9	522786.90	2231369.74	Картометрический метод	0.50	—
10	522561.61	2231753.11	Картометрический метод	0.50	—
11	522708.73	2231839.57	Картометрический метод	0.50	—
12	523173.96	2231939.53	Картометрический метод	0.50	—
13	523237.84	2231973.11	Картометрический метод	0.50	—
14	523464.09	2232085.87	Картометрический метод	0.50	—
15	523463.48	2232362.29	Картометрический метод	0.50	—
16	523405.25	2232523.01	Картометрический метод	0.50	—
17	523342.70	2232873.38	Картометрический метод	0.50	—
18	523332.41	2232987.09	Картометрический метод	0.50	—
19	523307.14	2232984.81	Картометрический метод	0.50	—
20	523280.89	2233283.25	Картометрический метод	0.50	—
21	523050.45	2233913.04	Картометрический метод	0.50	—
22	522833.38	2234161.35	Картометрический метод	0.50	—
23	523100.85	2234395.08	Картометрический метод	0.50	—
24	523544.41	2234695.27	Картометрический метод	0.50	—
25	523910.32	2234787.07	Картометрический метод	0.50	—
26	524192.05	2234816.11	Картометрический метод	0.50	—
27	524623.68	2235905.43	Картометрический метод	0.50	—
28	524567.88	2236165.37	Картометрический метод	0.50	—
29	524423.68	2236430.36	Картометрический метод	0.50	—
30	524232.49	2237128.52	Картометрический метод	0.50	—
31	523964.28	2237962.47	Картометрический метод	0.50	—
32	523868.22	2238310.78	Картометрический метод	0.50	—
33	523812.16	2238295.83	Картометрический метод	0.50	—

3. Сведения о характерных точках части (частей) границы объекта

Часть № —

Обозначение характерных точек границ	Существующие координаты, м		Измененные (уточненные) координаты, м		Метод определения координат характерной точки	Средняя квадратическая погрешность положения характерной точки (M _t), м	Описание обозначения точки на местности (при наличии)
	X	Y	X	Y			
1	2	3	4	5	6	7	8
—	—	—	—	—	—	—	—

Основной лист



Масштаб 1: 60000

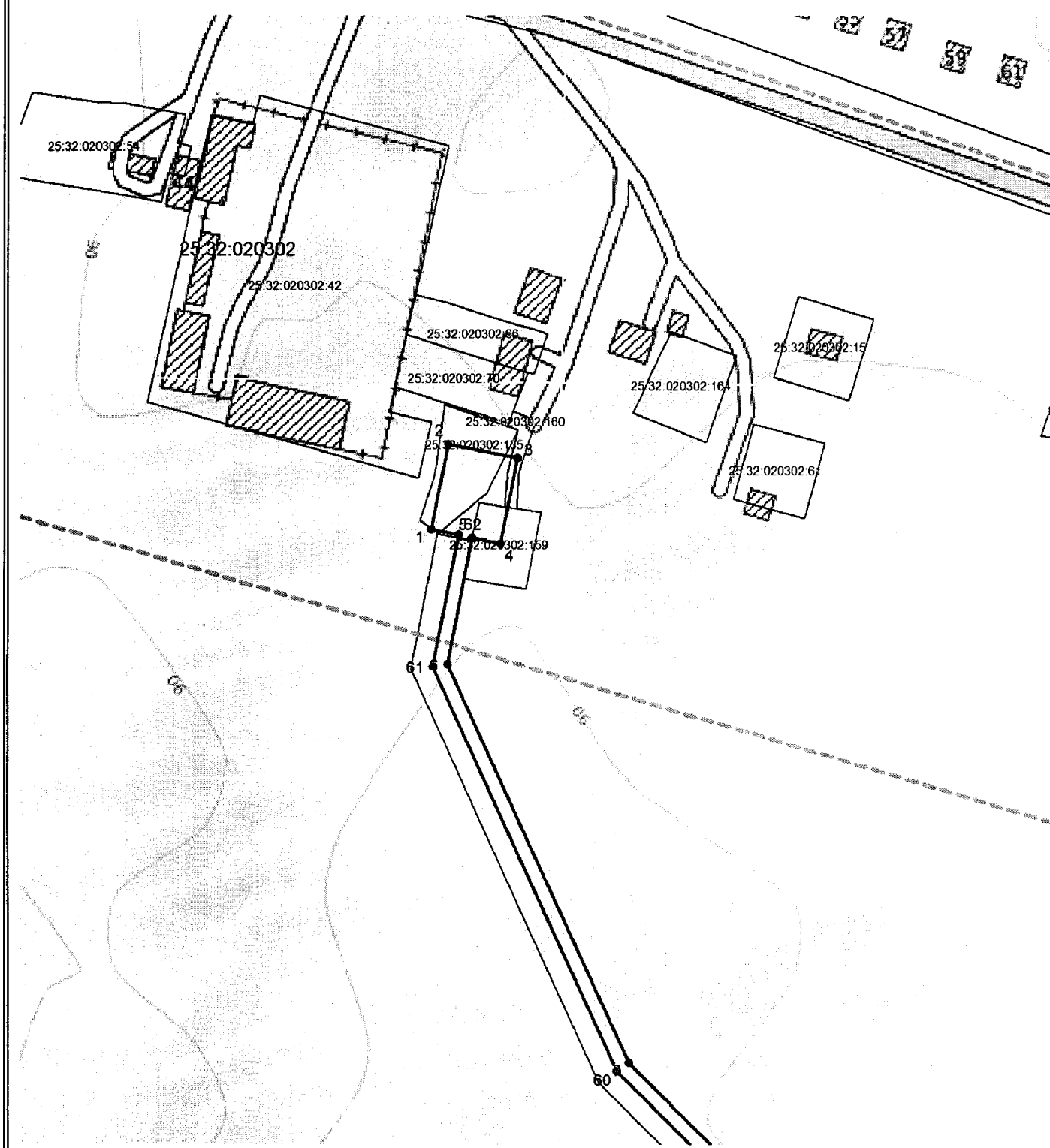
Используемые условные знаки и обозначения:



— область выносного листа,

1	2	3	4	5	6	7	8
23	– номер выносного листа.						
Остальные используемые условные знаки и обозначения приведены на отдельной странице в конце раздела.							
Подпись _____ <i>Родюков А. Н.</i> Дата <i>10 июня 2020 г.</i>							
Место для оттиска печати (при наличии) лица, составившего описание местоположения границ объекта							

Выносной лист №1



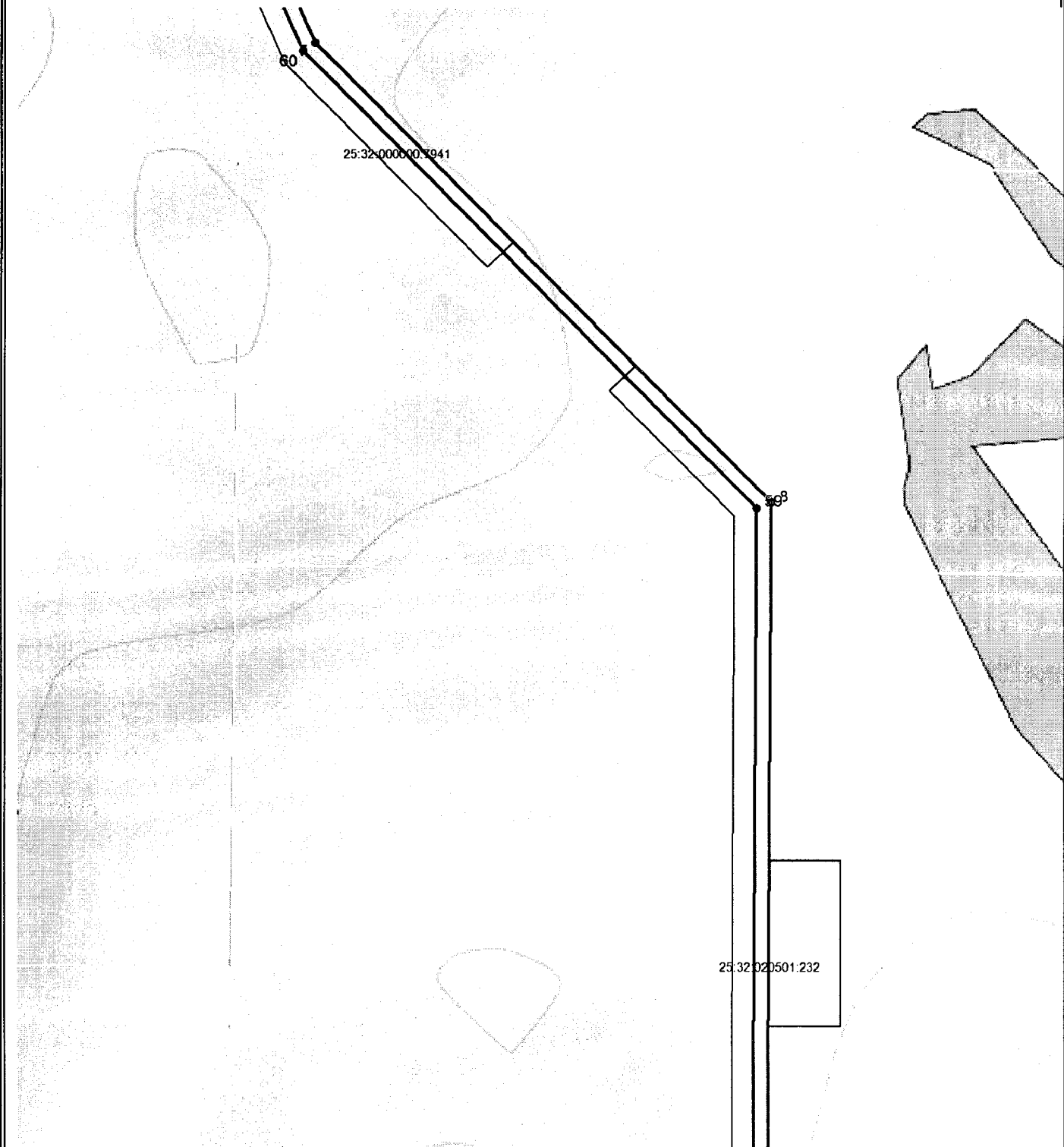
Масштаб 1:2500

Используемые условные знаки и обозначения приведены на отдельной странице в конце раздела.

Подпись _____ Родюков А. Н. Дата 10 июня 2020 г.

Место для оттиска печати (при наличии) лица, составившего описание местоположения границ объекта

Выносной лист №2



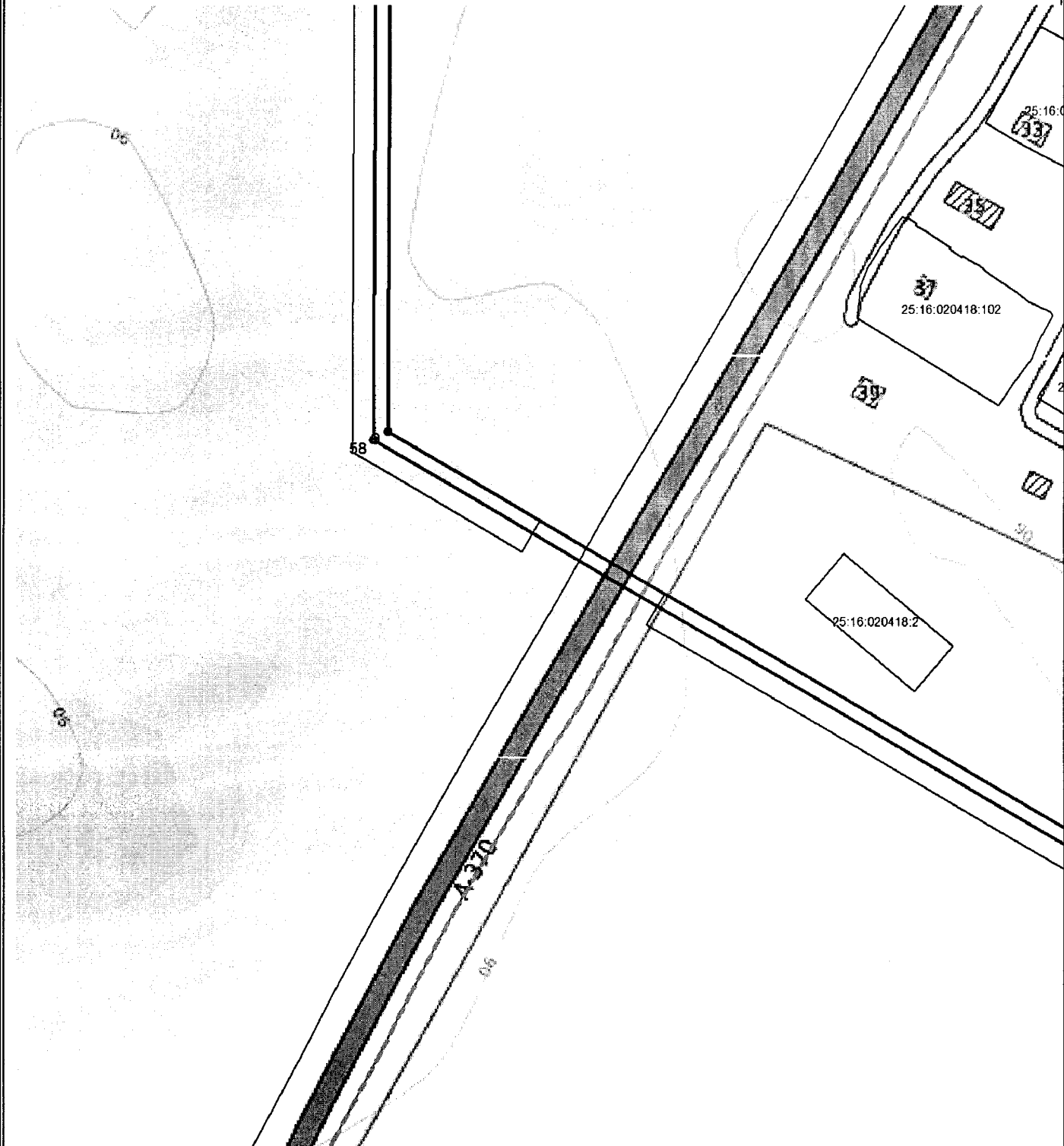
Масштаб 1:2500

Используемые условные знаки и обозначения приведены на отдельной странице в конце раздела.

Подпись _____ Родюков А. Н. Дата 10 июня 2020 г.

Место для оттиска печати (при наличии) лица, составившего описание местоположения границ объекта

Выносной лист №3



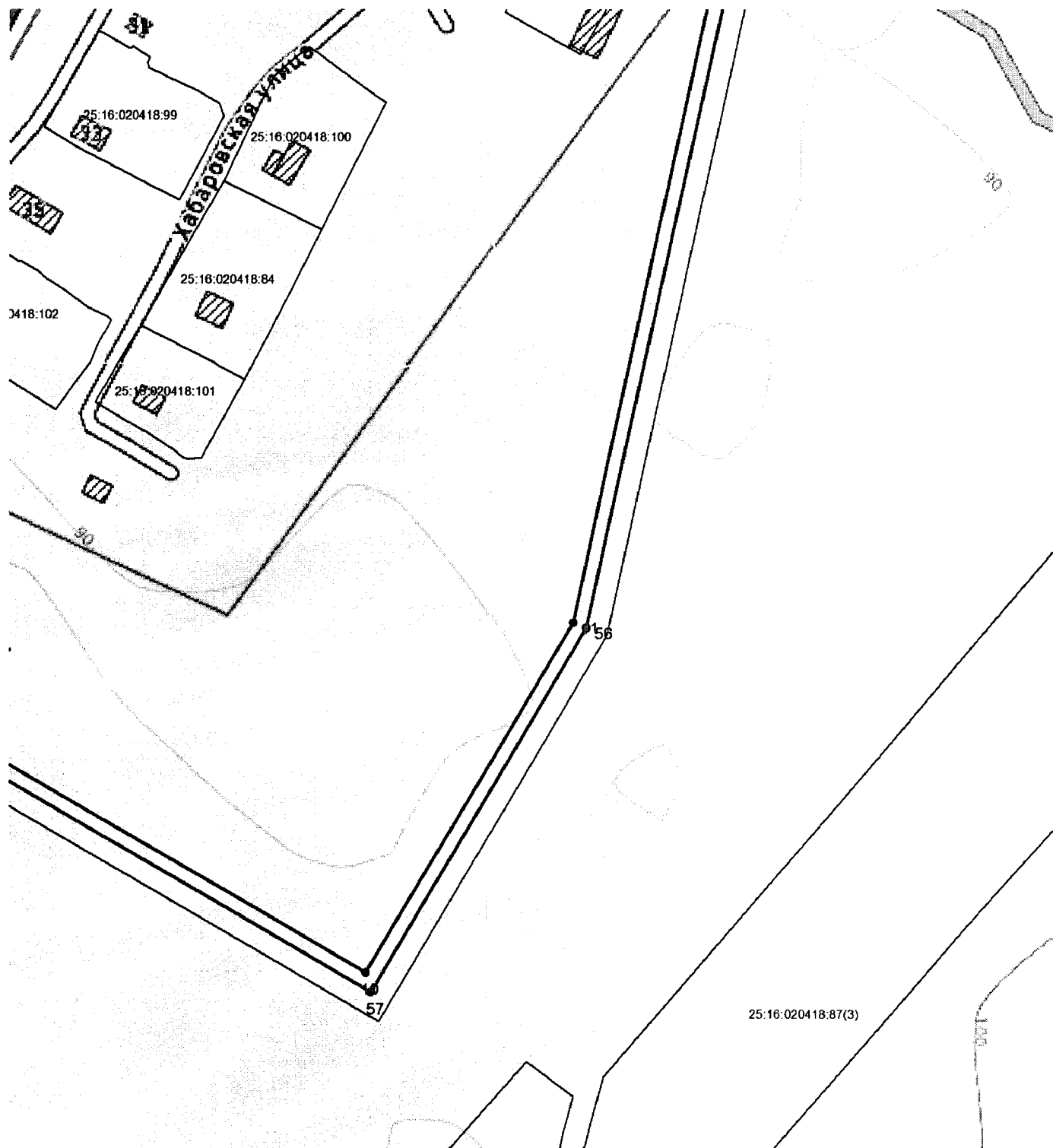
Масштаб 1:2500

Используемые условные знаки и обозначения приведены на отдельной странице в конце раздела.

Подпись _____ *Родюков А. Н.* Дата *10 июня 2020 г.*

Место для оттиска печати (при наличии) лица, составившего описание местоположения границ объекта

Выносной лист №4



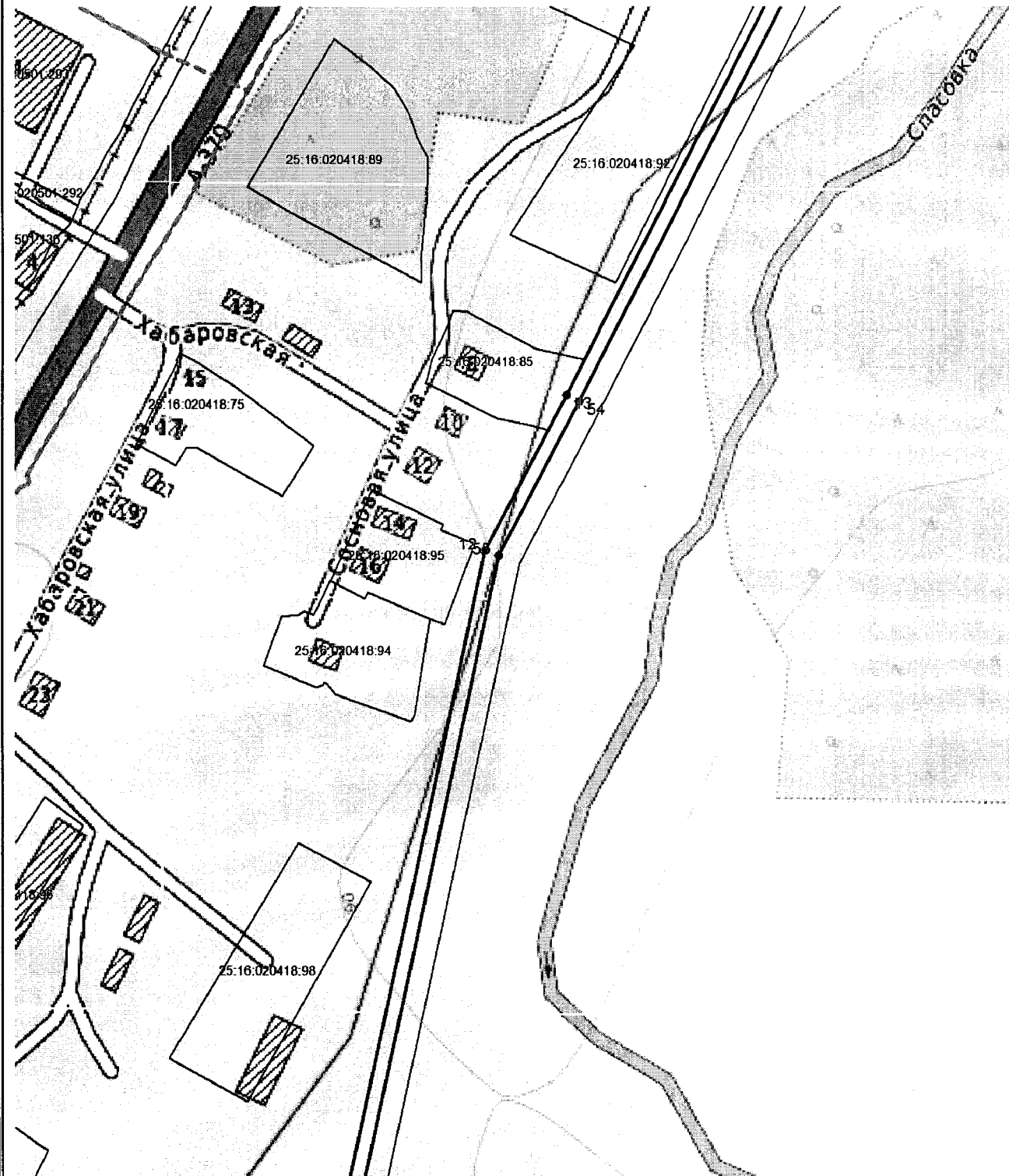
Масштаб 1:2500

Используемые условные знаки и обозначения приведены на отдельной странице в конце раздела.

Подпись _____ Родюков А. Н. Дата 10 июня 2020 г.

Место для оттиска печати (при наличии) лица, составившего описание местоположения границ объекта

Выносной лист №5



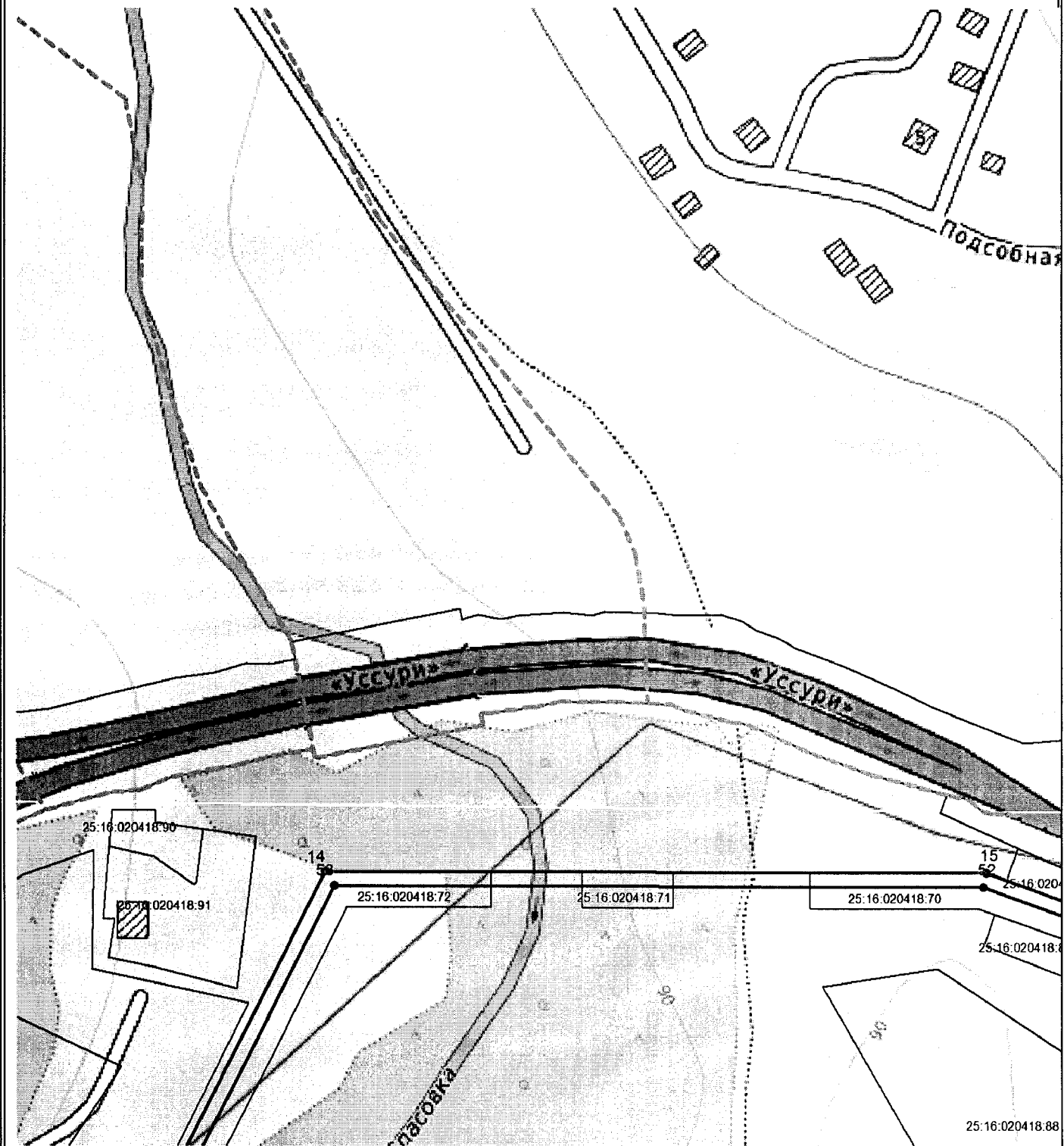
Масштаб 1:2500

Используемые условные знаки и обозначения приведены на отдельной странице в конце раздела.

Подпись _____ Родюков А. Н. Дата 10 июня 2020 г.

Место для оттиска печати (при наличии) лица, составившего описание местоположения границ объекта

Выносной лист №6



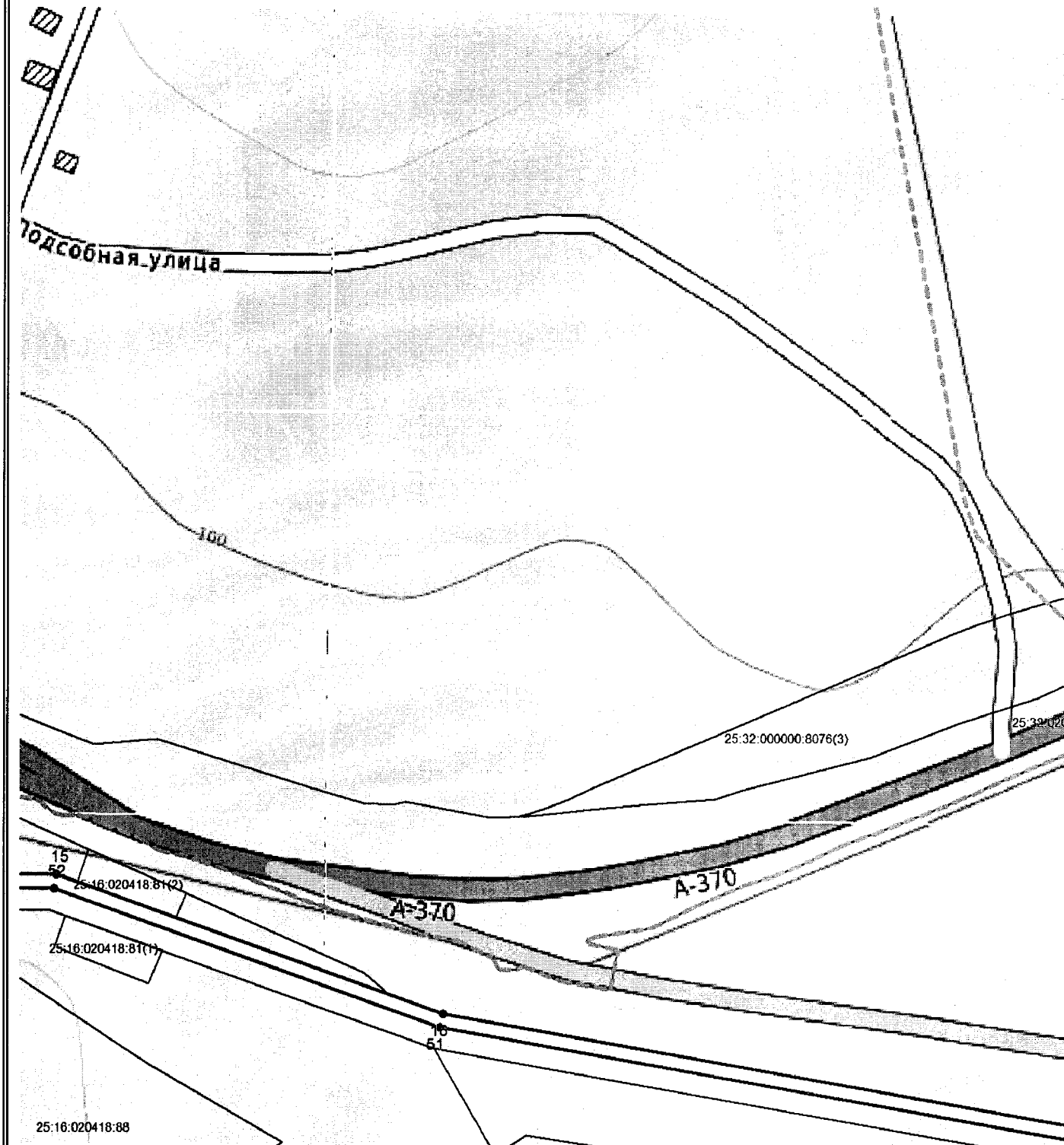
Масштаб 1:2500

Используемые условные знаки и обозначения приведены на отдельной странице в конце раздела.

Подпись _____ Родюков А. Н. Дата 10 июня 2020 г.

Место для оттиска печати (при наличии) лица, составившего описание местоположения границ объекта

Выносной лист №7



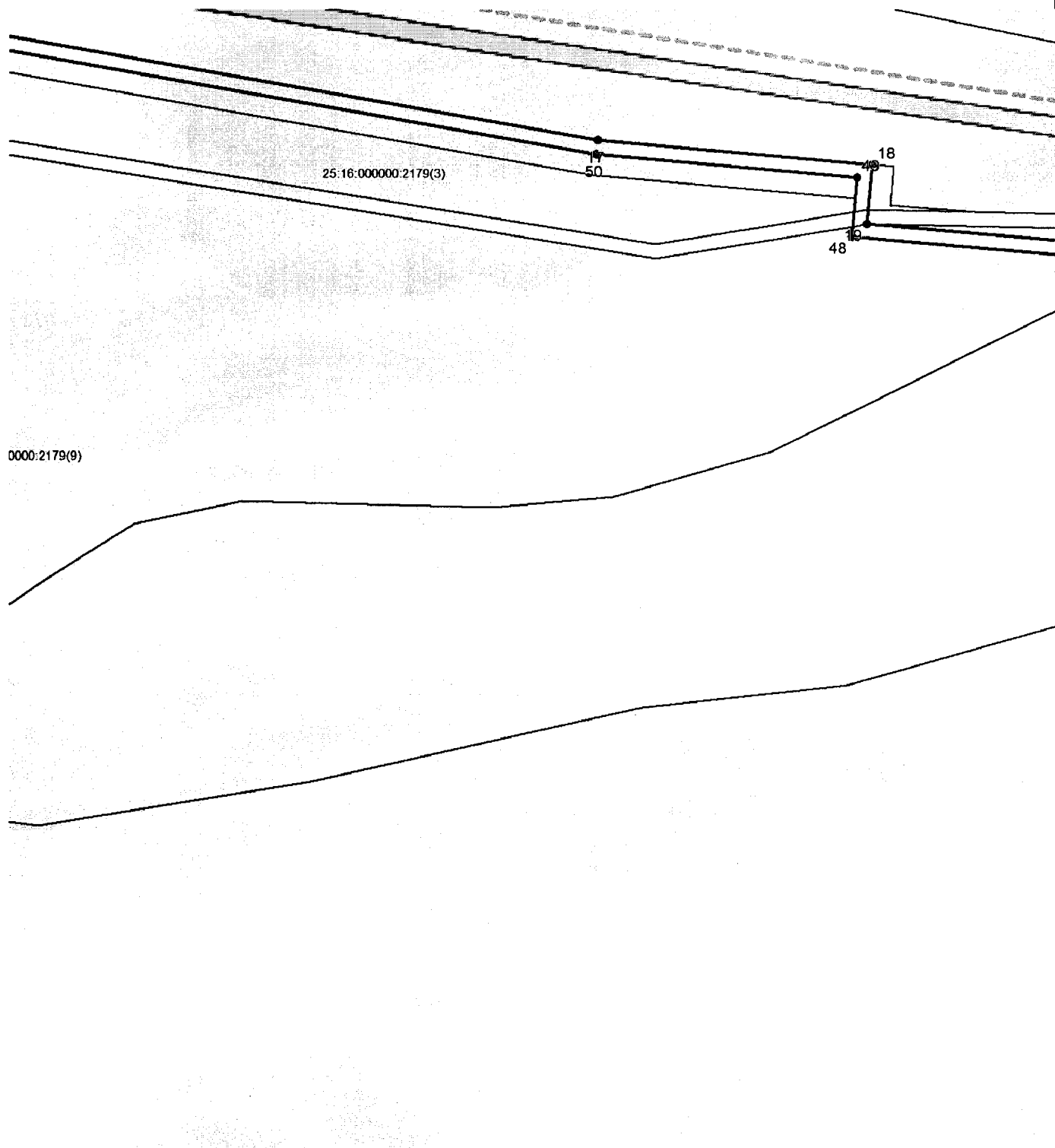
Масштаб 1:2500

Используемые условные знаки и обозначения приведены на отдельной странице в конце раздела.

Подпись _____ Родюков А. Н. Дата 10 июня 2020 г.

Место для оттиска печати (при наличии) лица, составившего описание местоположения границ объекта

Выносной лист №8



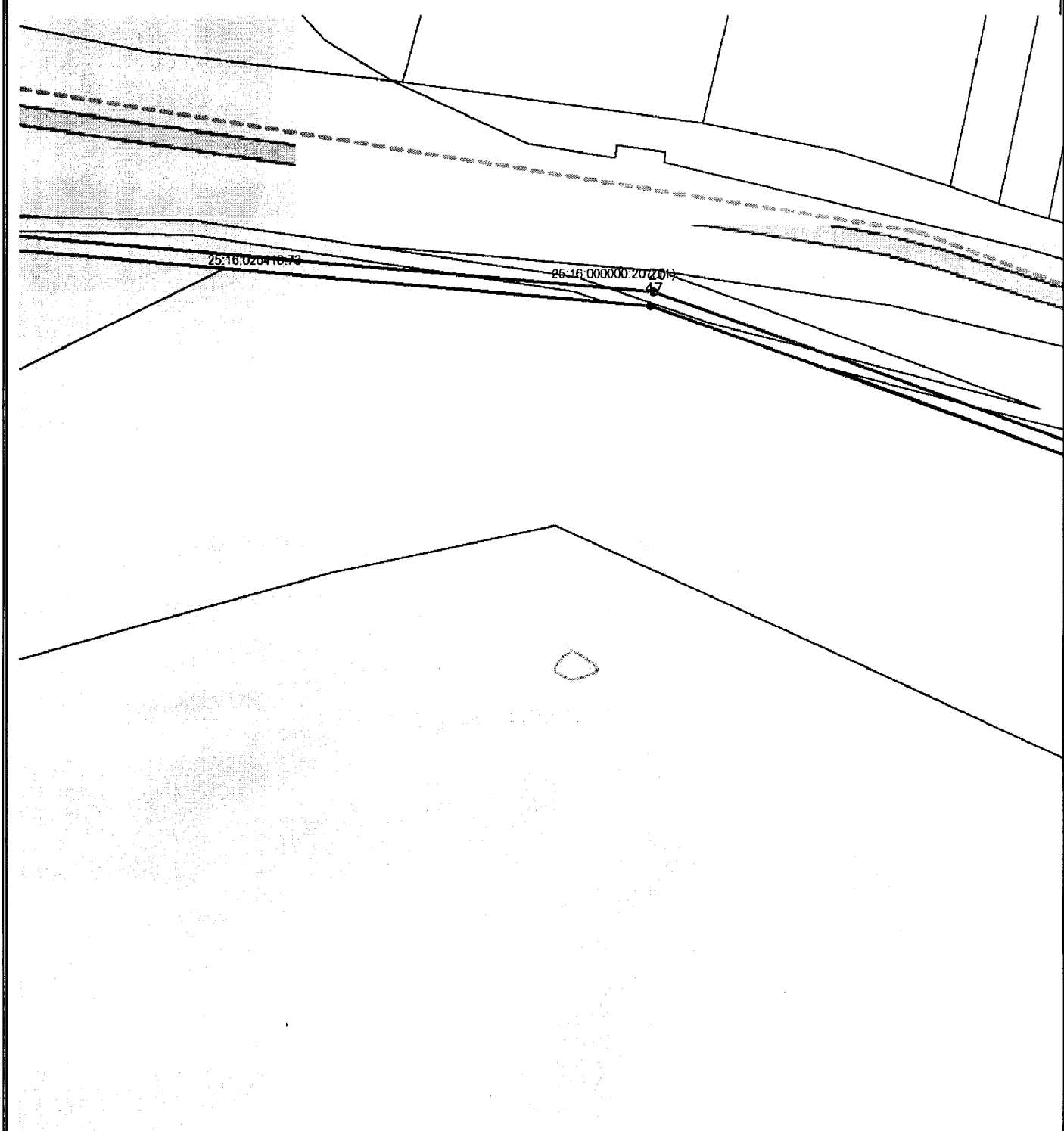
Масштаб 1:2500

Используемые условные знаки и обозначения приведены на отдельной странице в конце раздела.

Подпись _____ Родюков А. Н. Дата 10 июня 2020 г.

Место для оттиска печати (при наличии) лица, составившего описание местоположения границ объекта

Выносной лист №9



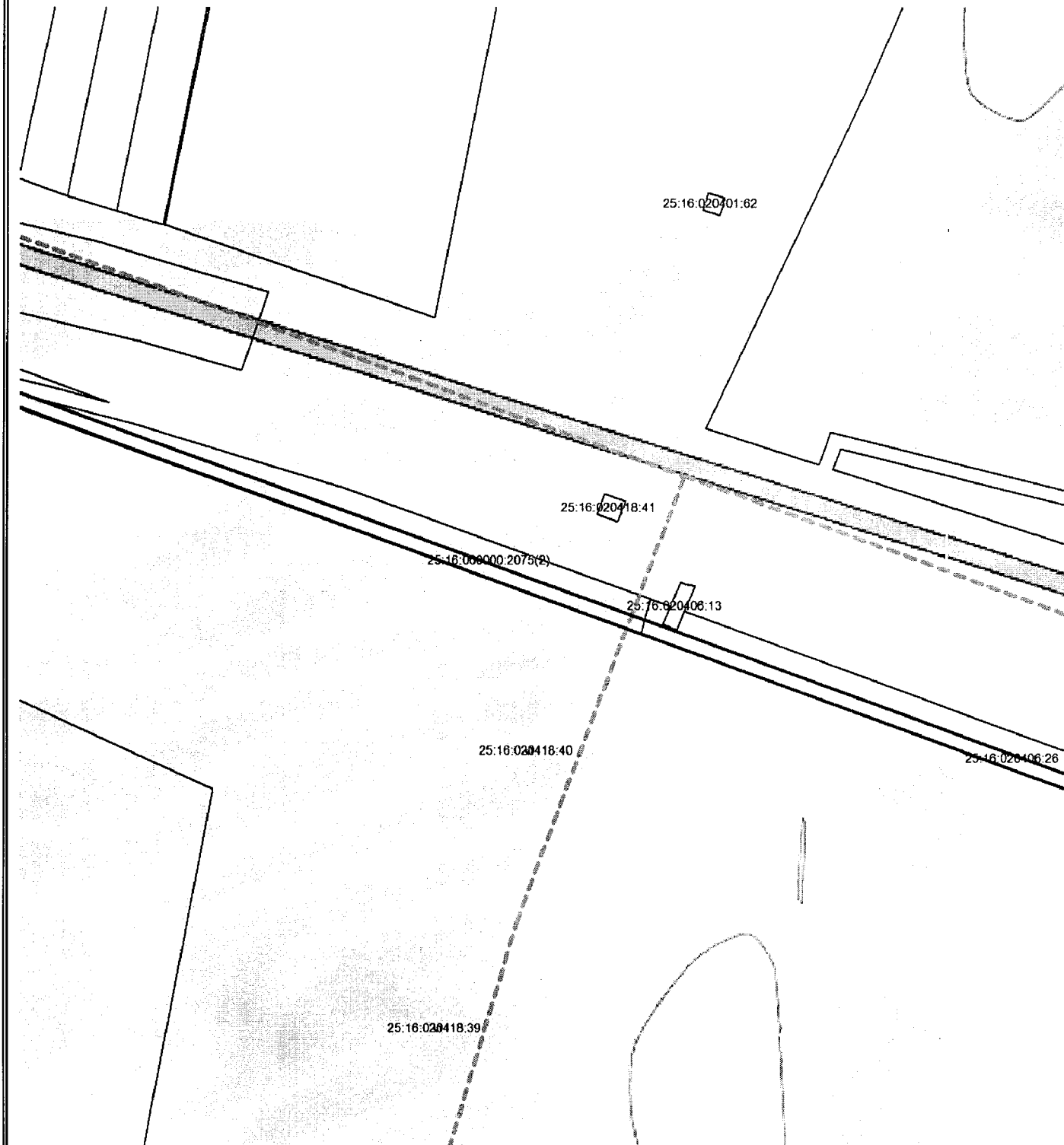
Масштаб 1:2500

Используемые условные знаки и обозначения приведены на отдельной странице в конце раздела.

Подпись _____ *Родюков А. Н.* Дата *10 июня 2020 г.*

Место для оттиска печати (при наличии) лица, составившего описание местоположения границ объекта

Выносной лист №10



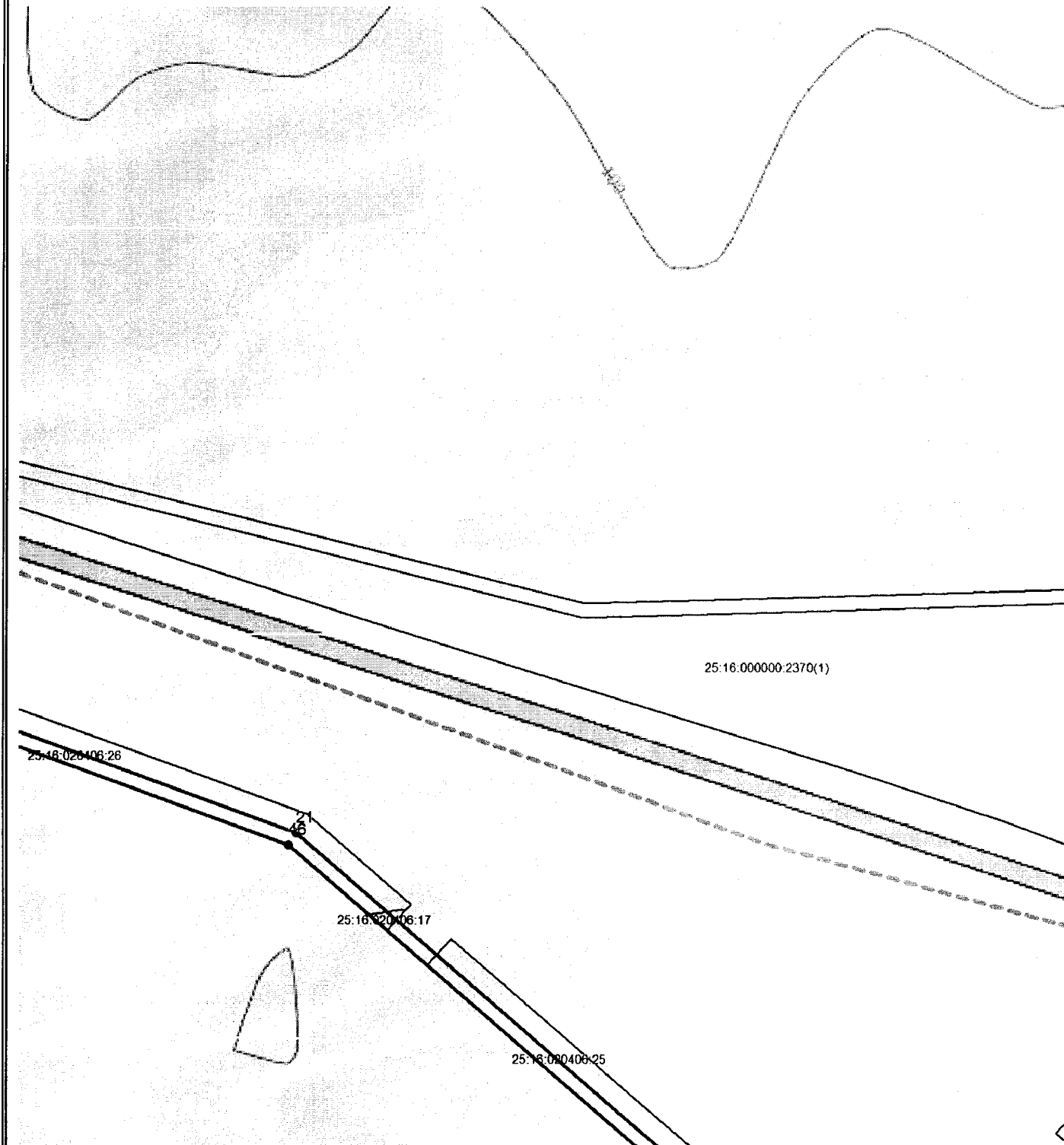
Масштаб 1:2500

Используемые условные знаки и обозначения приведены на отдельной странице в конце раздела.

Подпись _____ *Родюков А. Н.* Дата *10 июня 2020 г.*

Место для оттиска печати (при наличии) лица, составившего описание местоположения границ объекта

Выносной лист №11



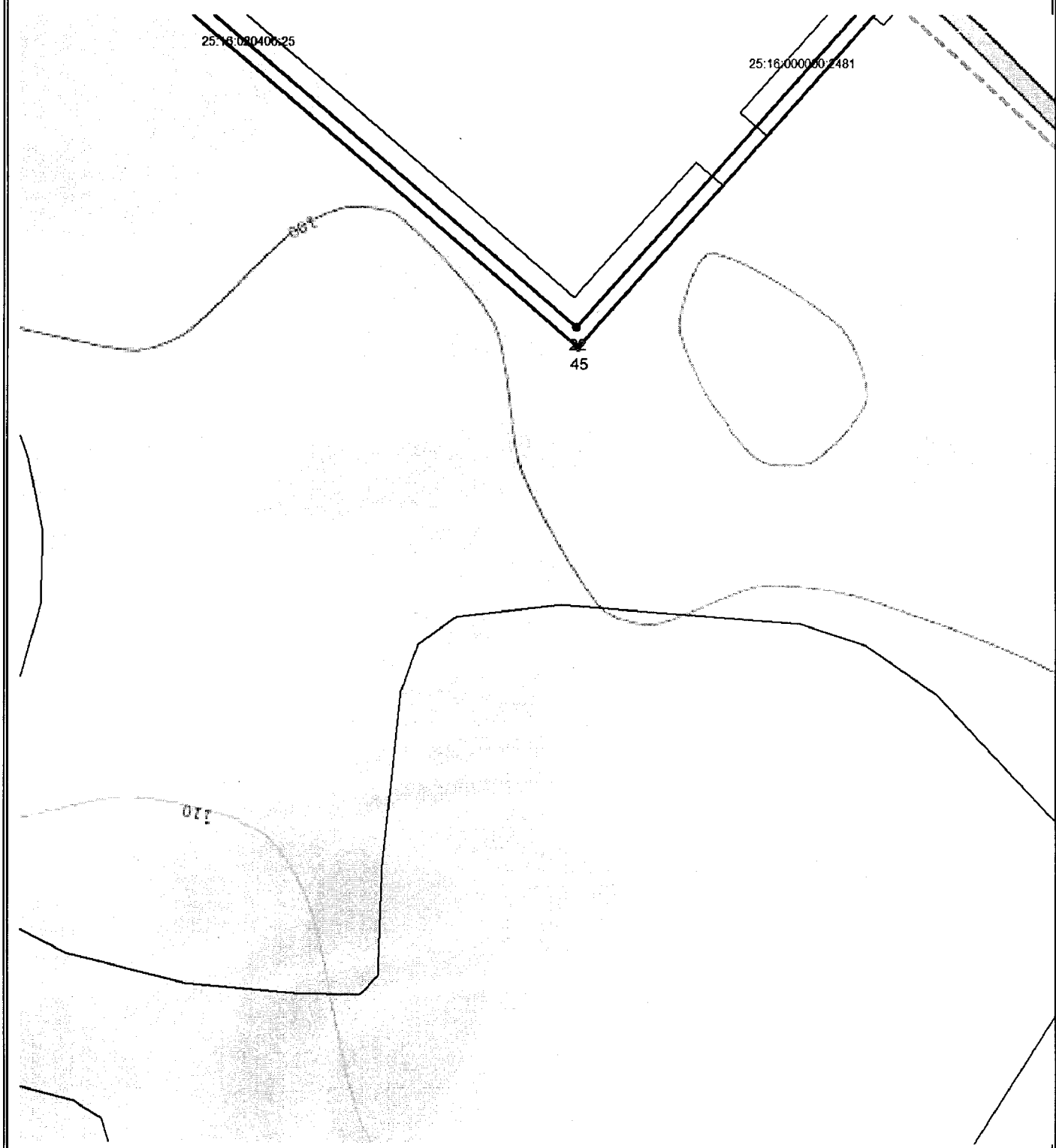
Масштаб 1:2500

Используемые условные знаки и обозначения приведены на отдельной странице в конце раздела.

Подпись _____ *Родюков А. Н.* Дата *10 июня 2020 г.*

Место для оттиска печати (при наличии) лица, составившего описание местоположения границ объекта

Выносной лист №12



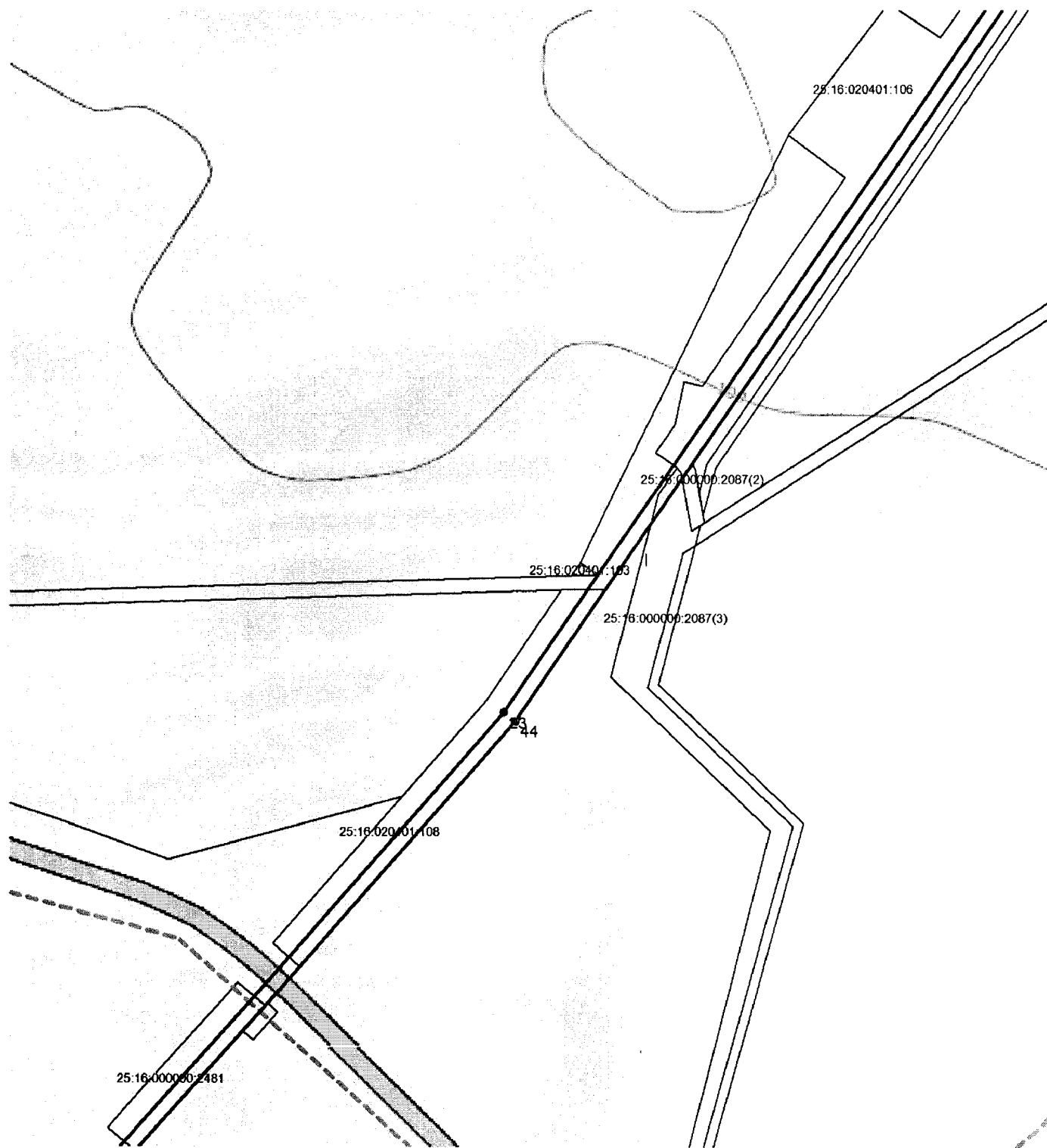
Масштаб 1:2500

Используемые условные знаки и обозначения приведены на отдельной странице в конце раздела.

Подпись _____ *Родюков А. Н.* Дата *10 июня 2020 г.*

Место для оттиска печати (при наличии) лица, составившего описание местоположения границ объекта

Выносной лист №13



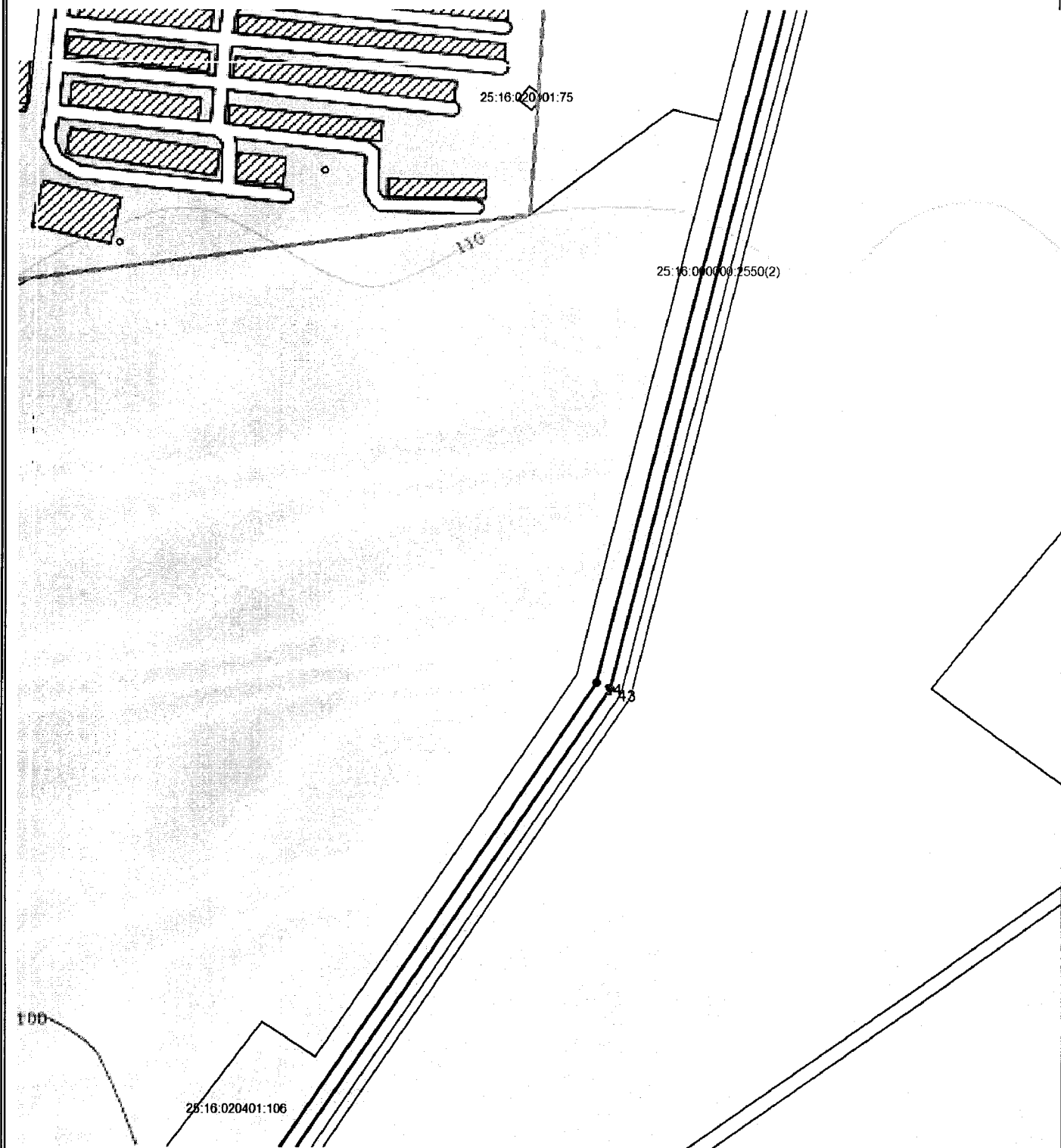
Масштаб 1:2500

Используемые условные знаки и обозначения приведены на отдельной странице в конце раздела.

Подпись _____ *Родюков А. Н.* Дата *10 июня 2020 г.*

Место для отриски печати (при наличии) лица, составившего описание местоположения границ объекта

Выносной лист №14



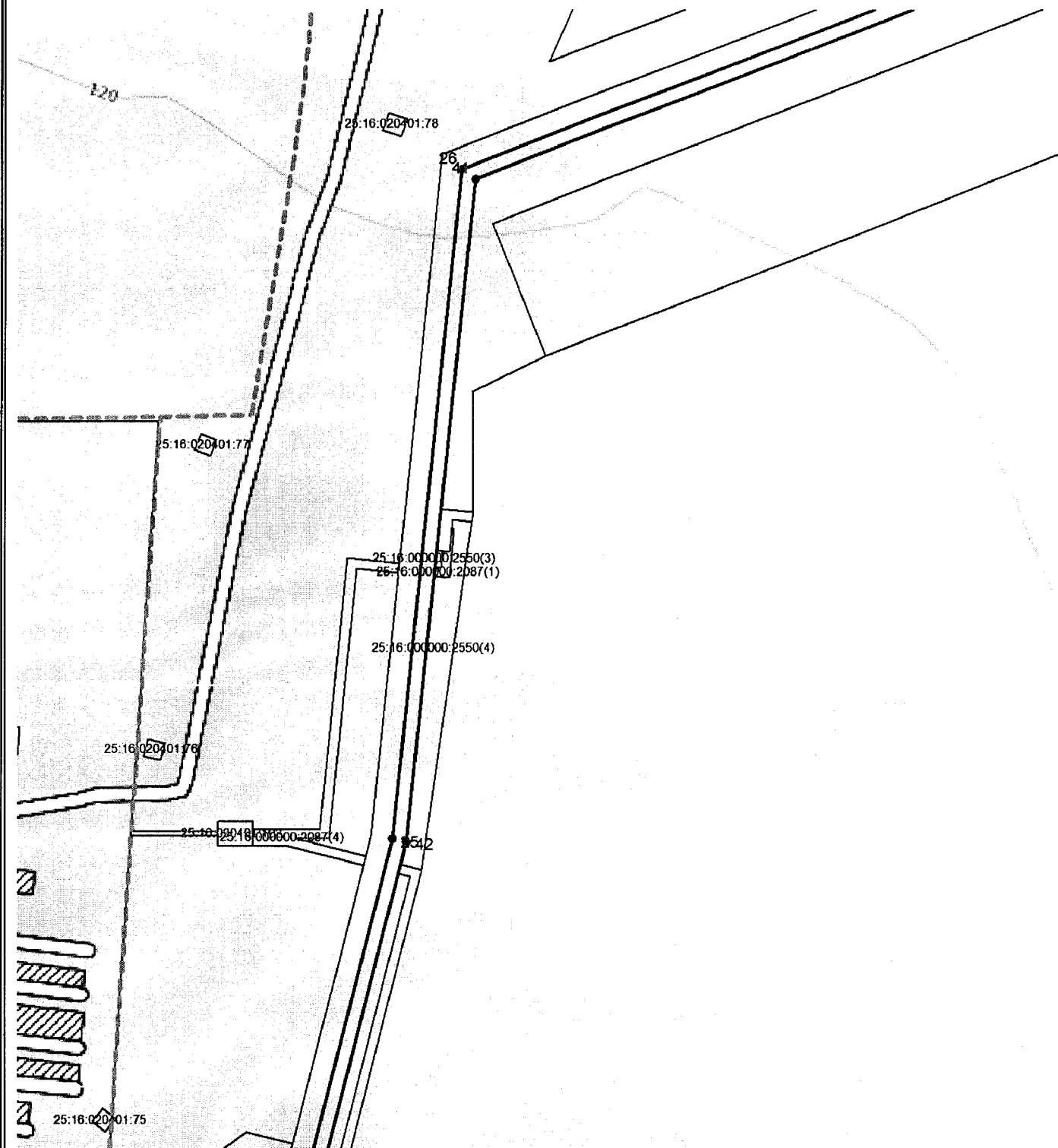
Масштаб 1:2500

Используемые условные знаки и обозначения приведены на отдельной странице в конце раздела.

Подпись _____ Родюков А. Н. Дата 10 июня 2020 г.

Место для оттиска печати (при наличии) лица, составившего описание местоположения границ объекта

Выносной лист №15



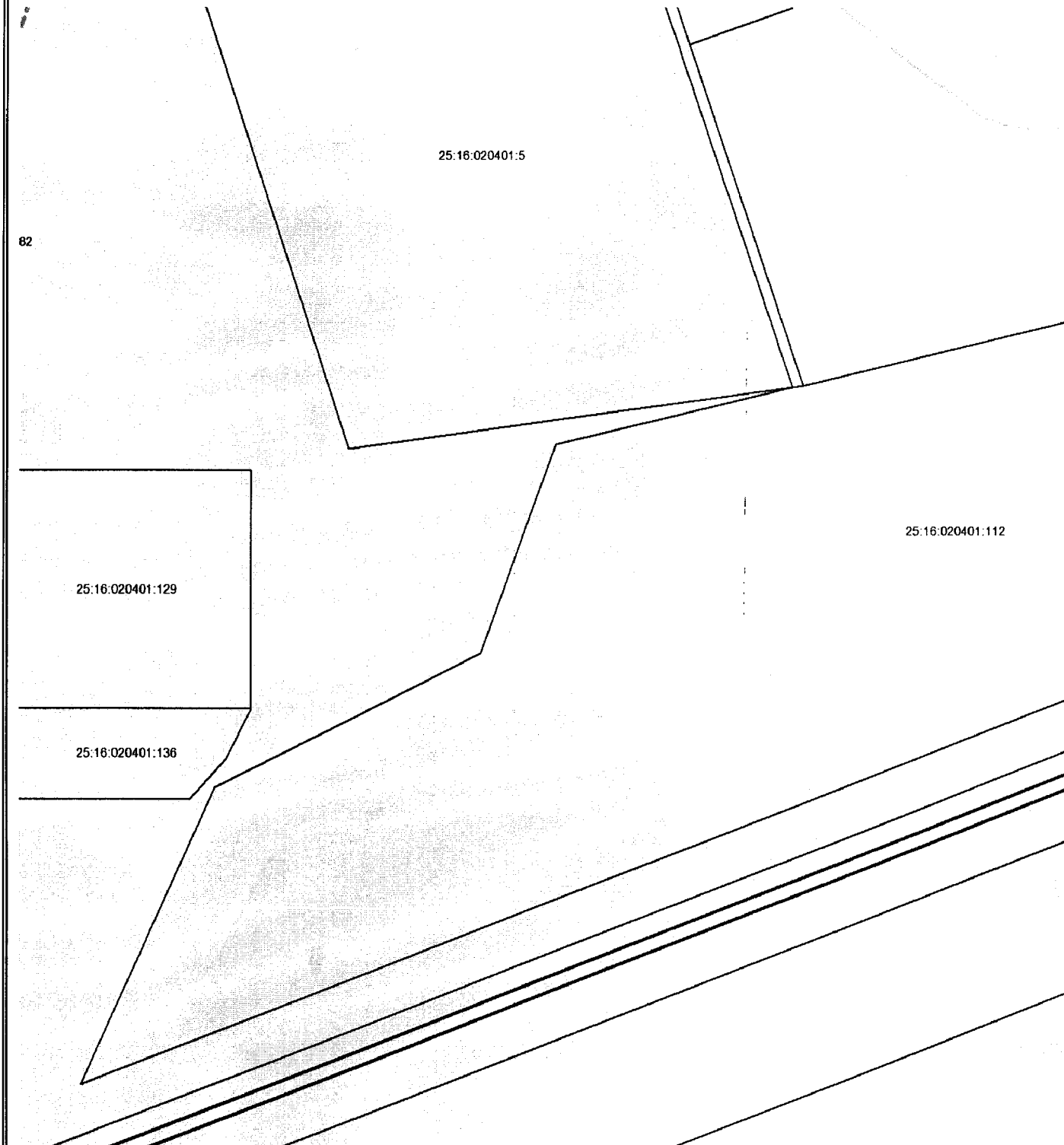
Масштаб 1:2500

Используемые условные знаки и обозначения приведены на отдельной странице в конце раздела.

Подпись _____ Родюков А. Н. Дата 10 июня 2020 г.

Место для оттиска печати (при наличии) лица, составившего описание местоположения границ объекта

Выносной лист №16



Масштаб 1:2500

Используемые условные знаки и обозначения приведены на отдельной странице в конце раздела.

Подпись _____ *Родюков А. Н.* Дата *10 июня 2020 г.*

Место для оттиска печати (при наличии) лица, составившего описание местоположения границ объекта

Выносной лист №17

25:16:020401:33

25:16:020401:110

2401:112

25:16:020401:111

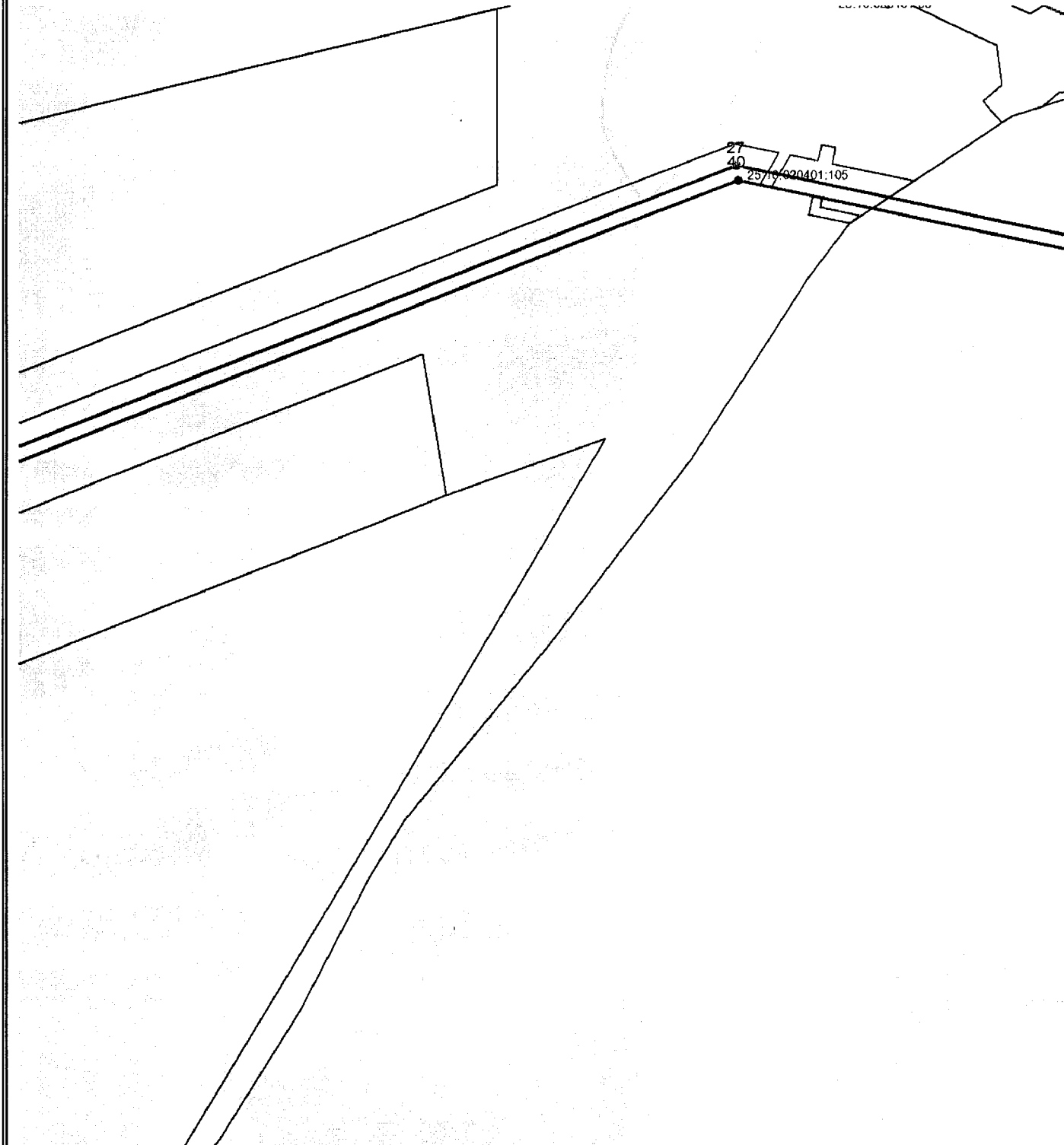
Масштаб 1:2500

Используемые условные знаки и обозначения приведены на отдельной странице в конце раздела.

Подпись _____ *Родюков А. Н.* Дата *10 июня 2020 г.*

Место для оттиска печати (при наличии) лица, составившего описание местоположения границ объекта

Выносной лист №18



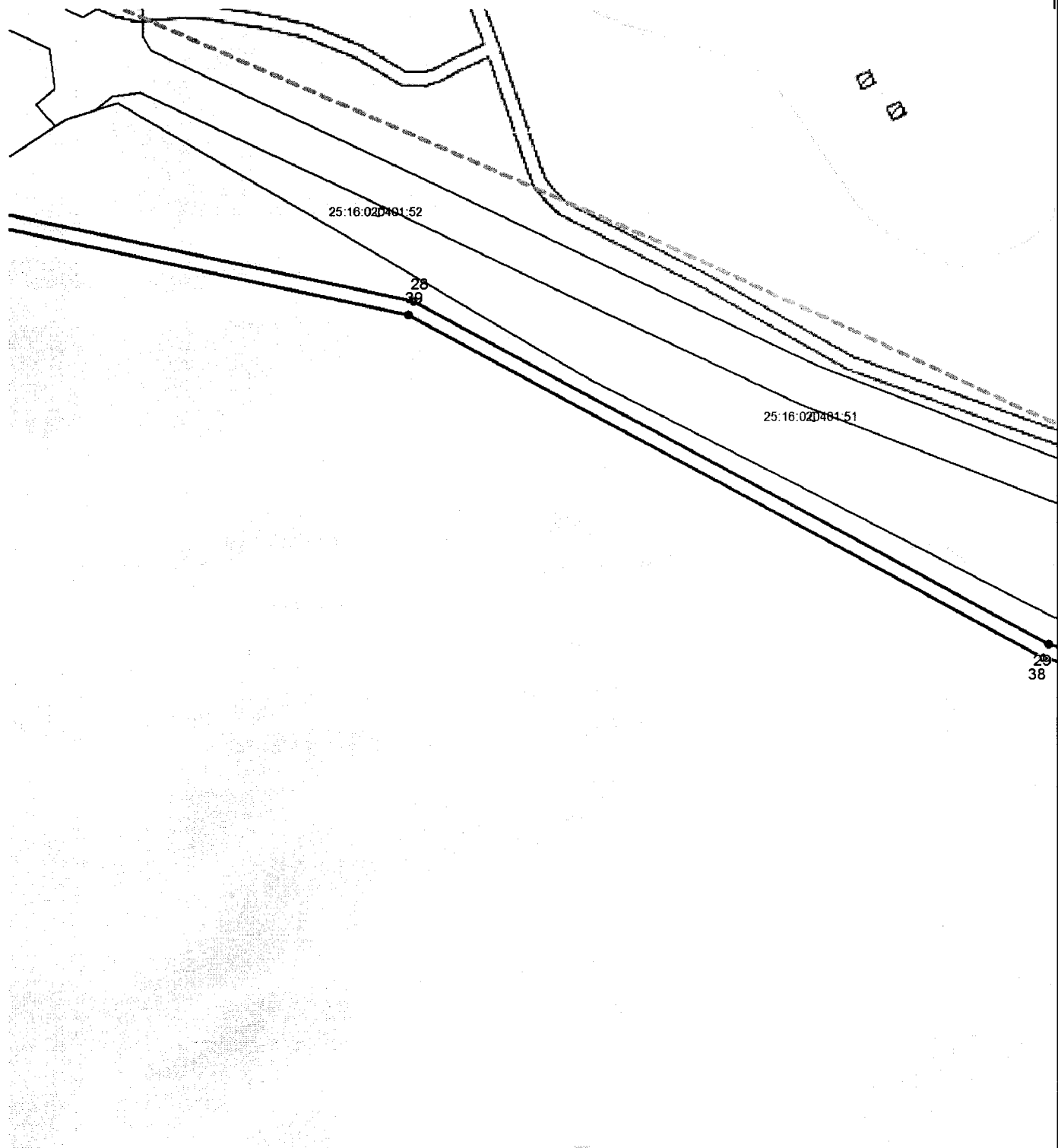
Масштаб 1:2500

Используемые условные знаки и обозначения приведены на отдельной странице в конце раздела.

Подпись _____ *Родюков А. Н.* Дата *10 июня 2020 г.*

Место для оттиска печати (при наличии) лица, составившего описание местоположения границ объекта

Выносной лист №19



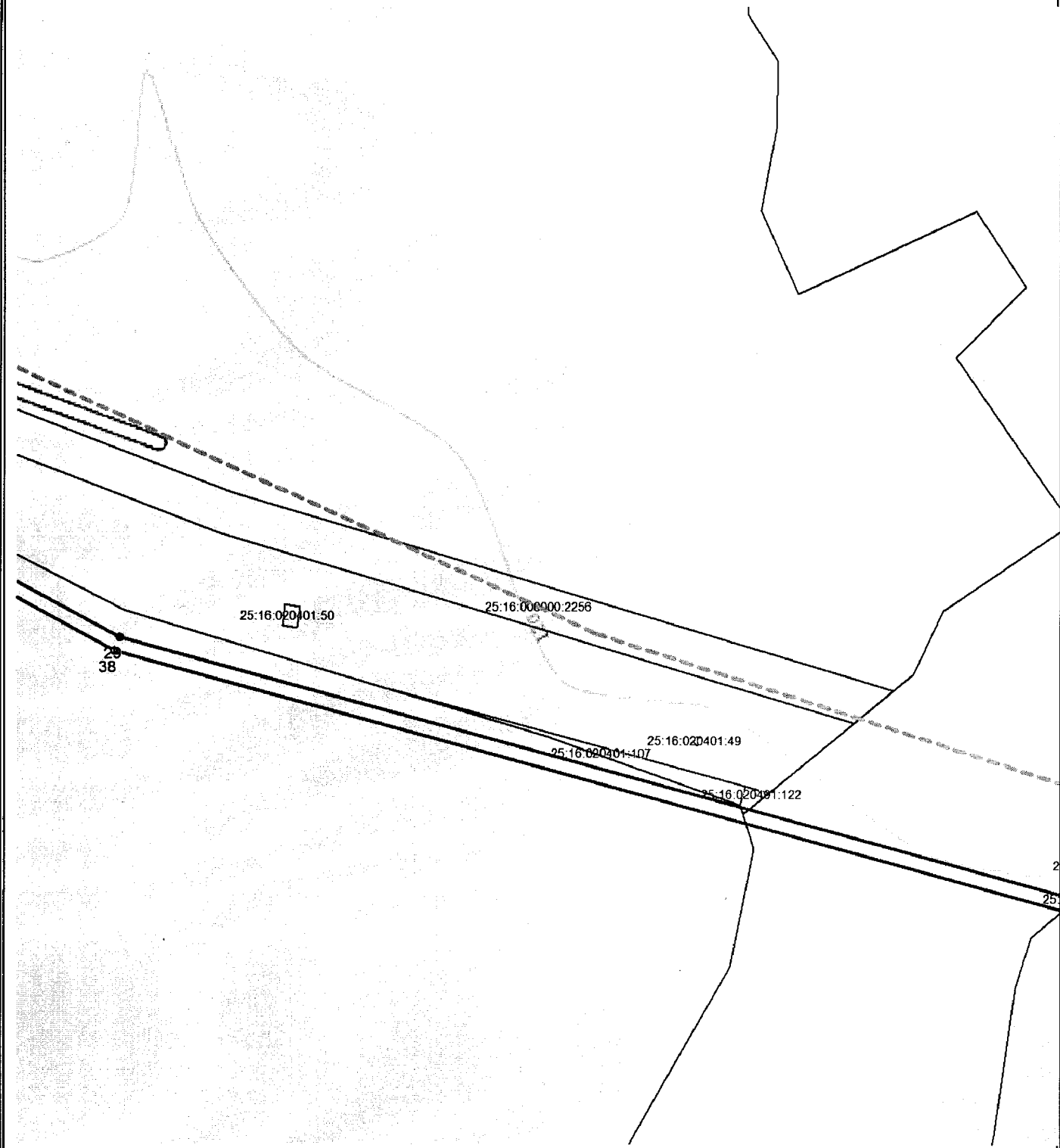
Масштаб 1:2500

Используемые условные знаки и обозначения приведены на отдельной странице в конце раздела.

Подпись _____ *Родюков А. Н.* Дата *10 июня 2020 г.*

Место для оттиска печати (при наличии) лица, составившего описание местоположения границ объекта

Выносной лист №20



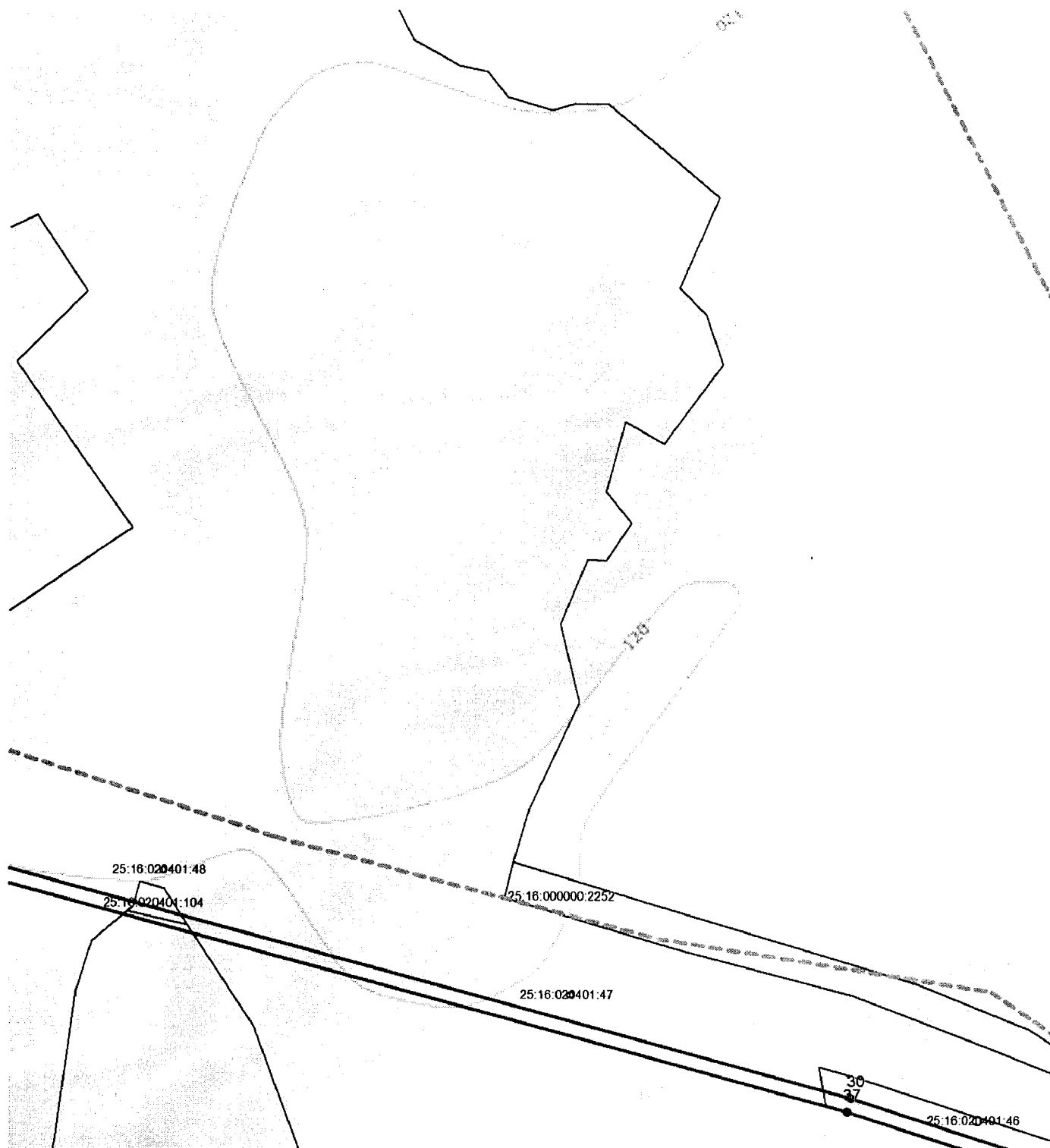
Масштаб 1:2500

Используемые условные знаки и обозначения приведены на отдельной странице в конце раздела.

Подпись _____ Родюков А. Н. Дата 10 июня 2020 г.

Место для отиска печати (при наличии) лица, составившего описание местоположения границ объекта

Выносной лист №21



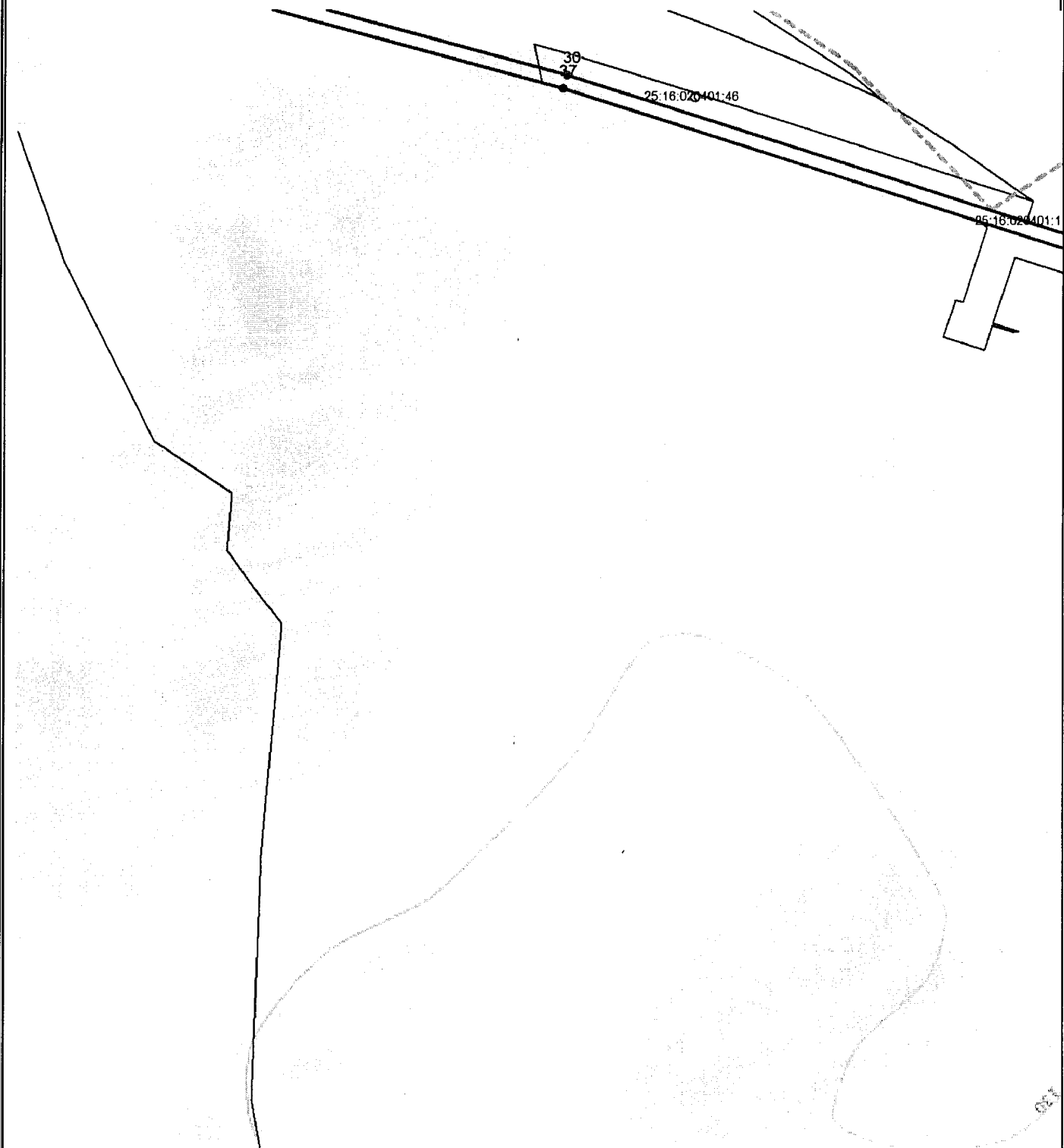
Масштаб 1:2500

Используемые условные знаки и обозначения приведены на отдельной странице в конце раздела.

Подпись _____ *Родюков А. Н.* Дата *10 июня 2020 г.*

Место для оттиска печати (при наличии) лица, составившего описание местоположения границ объекта

Выносной лист №22



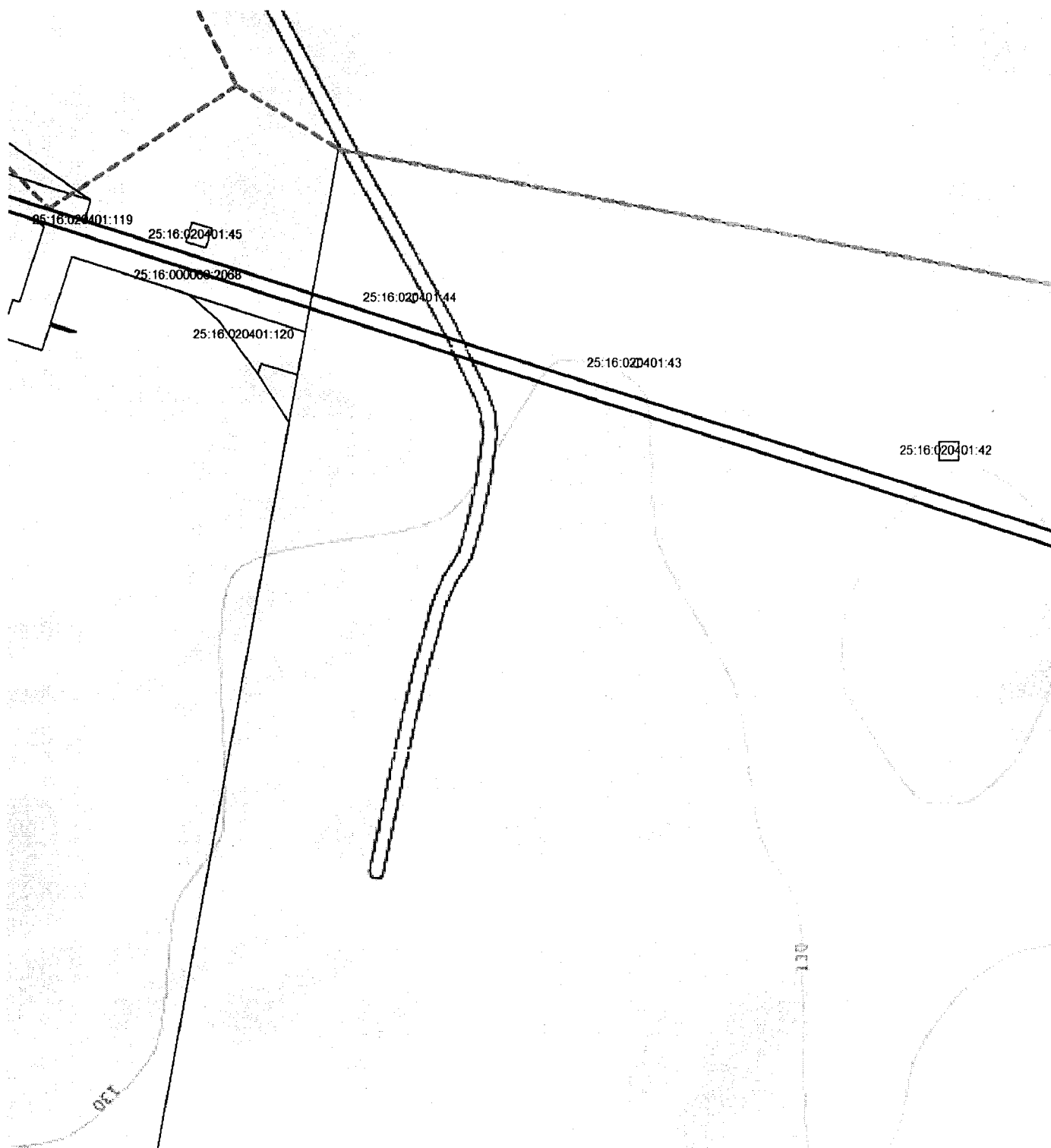
Масштаб 1:2500

Используемые условные знаки и обозначения приведены на отдельной странице в конце раздела.

Подпись _____ *Родюков А. Н.* Дата *10 июня 2020 г.*

Место для оттиска печати (при наличии) лица, составившего описание местоположения границ объекта

Выносной лист №23



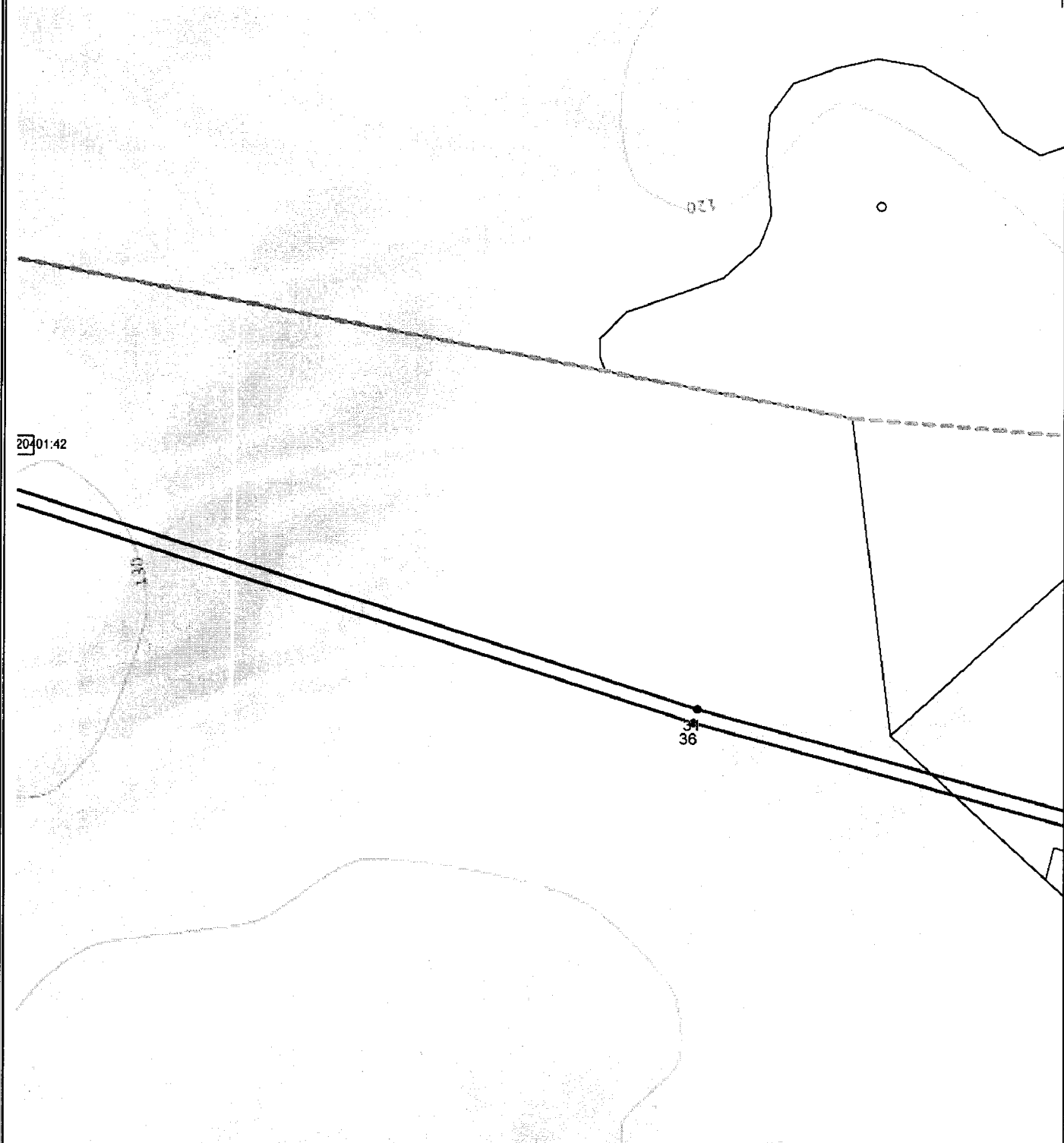
Масштаб 1:2500

Используемые условные знаки и обозначения приведены на отдельной странице в конце раздела.

Подпись _____ *Родюков А. Н.* Дата *10 июня 2020 г.*

Место для оттиска печати (при наличии) лица, составившего описание местоположения границ объекта

Выносной лист №24



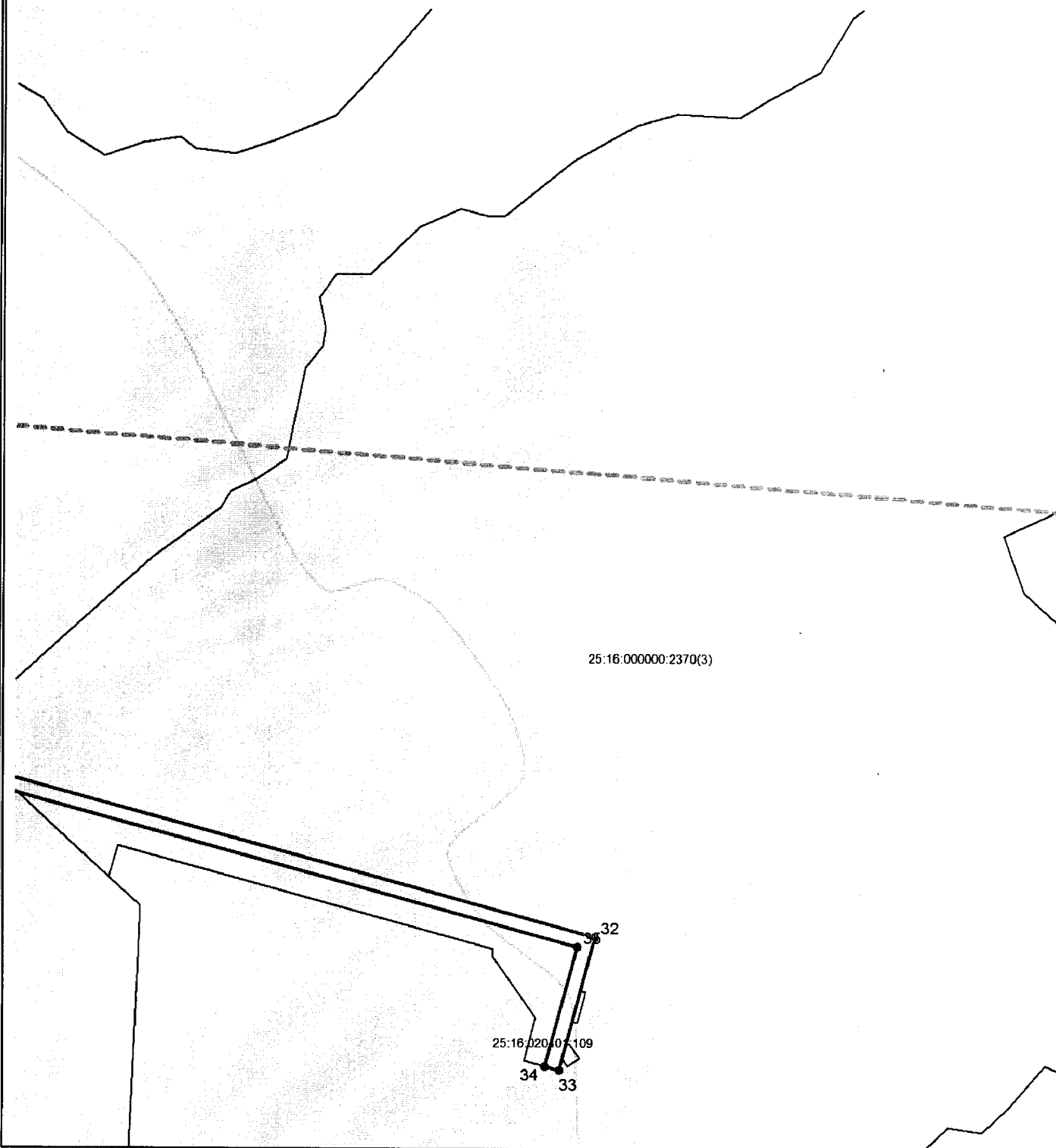
Масштаб 1:2500

Используемые условные знаки и обозначения приведены на отдельной странице в конце раздела.

Подпись _____ Родюков А. Н. Дата 10 июня 2020 г.

Место для оттиска печати (при наличии) лица, составившего описание местоположения границ объекта

Выносной лист №25



Масштаб 1:2500

Используемые условные знаки и обозначения приведены на отдельной странице в конце раздела.

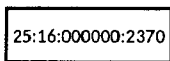
Подпись _____ Родюков А. Н. Дата 10 июня 2020 г.

Место для оттиска печати (при наличии) лица, составившего описание местоположения границ объекта

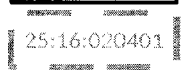
Используемые условные знаки и обозначения:



– граница охранной зоны,



– обозначение и граница земельного участка, сведения о которой имеются в ЕГРН,



– обозначение и граница кадастрового квартала,

– характерная точка объекта.