



# ПРАВИТЕЛЬСТВО ПРИМОРСКОГО КРАЯ

## ПОСТАНОВЛЕНИЕ

29.12.2020

г. Владивосток

№ 1089-пп

**Об установлении зон охраны объекта культурного наследия (памятника истории и культуры) народов Российской Федерации регионального значения «Камень дружбы породненных городов», 1961 год, утверждении требований к градостроительным регламентам в границах территорий данных зон**

В соответствии с Федеральным законом от 25 июня 2002 года № 73-ФЗ «Об объектах культурного наследия (памятниках истории и культуры) народов Российской Федерации», постановлением Правительства Российской Федерации от 12 сентября 2015 года № 972 «Об утверждении Положения о зонах охраны объектов культурного наследия (памятников истории и культуры) народов Российской Федерации и о признании утратившими силу отдельных положений нормативных правовых актов Правительства Российской Федерации», на основании Устава Приморского края, Закона Приморского края от 30 апреля 2015 года № 612-КЗ «Об охране объектов культурного наследия (памятников истории и культуры) народов Российской Федерации на территории Приморского края» Правительство Приморского края постановляет:

1. Установить зоны охраны объекта культурного наследия (памятника истории и культуры) народов Российской Федерации регионального значения «Камень дружбы породненных городов», 1961 год, расположенного по адресу (местонахождение): Приморский край, г. Находка, в 173 м на северо-восток от жилого дома по ул. Седова, 26.

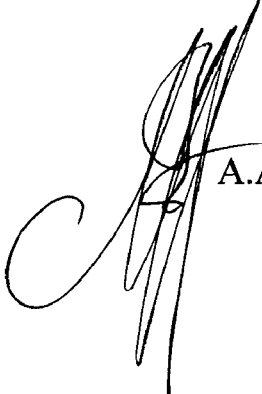
## 2. Утвердить прилагаемые:

границы зон охраны объекта культурного наследия (памятника истории и культуры) народов Российской Федерации регионального значения «Камень дружбы породненных городов», 1961 год, расположенного по адресу (местонахождение): Приморский край, г. Находка, в 173 м на северо–восток от жилого дома по ул. Седова, 26;

особые режимы использования земель и требования к градостроительным регламентам в границах территорий зон охраны объекта культурного наследия (памятника истории и культуры) народов Российской Федерации регионального значения «Камень дружбы породненных городов», 1961 год, расположенного по адресу (местонахождение): Приморский край, г. Находка, в 173 м на северо–восток от жилого дома по ул. Седова, 26.

3. Департаменту информационной политики Приморского края обеспечить официальное опубликование настоящего постановления.

И.о. первого вице-губернатора Приморского края –  
председателя Правительства  
Приморского края



А.А. Волошко

## УТВЕРЖДЕНЫ

постановлением  
Правительства Приморского края  
от 29.12.2020 № 1089-пп

### ГРАНИЦЫ

**зон охраны объекта культурного наследия  
(памятника истории и культуры) народов  
Российской Федерации регионального значения  
«Камень дружбы породненных городов», 1961 год,  
расположенного по адресу (местонахождение):  
Приморский край, г. Находка, в 173 м на  
северо–восток от жилого дома по ул. Седова, 26**

**I. Охранная зона объекта культурного наследия (памятника истории и культуры) народов Российской Федерации регионального значения «Камень дружбы породненных городов», 1961 год**

Координаты характерных (поворотных) точек границ охранной зоны объекта культурного наследия (памятника истории и культуры) народов Российской Федерации регионального значения «Камень дружбы породненных городов», 1961 год, расположенного по адресу (местонахождение): Приморский край, г. Находка, в 173 м на северо–восток от жилого дома по ул. Седова, 26 (далее – Памятник).

Обозначение (номер) характерной точки	Координаты характерных точек в системе координат МСК 25		Погрешность положения характерной точки (Mt), м
	X	Y	
1	325576.56	2231948.38	Картометрический метод определения координат Mt=0.02
2	325580.85	2231951.43	
3	325618.52	2231935.21	
4	325660.79	2231928.89	
5	325681.55	2231941.95	
6	325750.64	2232000.56	
7	325790.12	2232050.37	
8	325804.86	2232066.87	

9	325825.38	2232035.35
10	325828.86	2232021.91
11	325820.66	2231991.30
12	325811.36	2231964.37
13	325781.58	2231890.05
13	325750.52	2231868.21
15	325697.63	2231863.21
16	325675.37	2231861.07
17	325630.21	2231865.76
18	325629.23	2231866.91
19	325594.86	2231888.19
20	325575.30	2231911.24
1	325576.56	2231948.38

**II. Зона регулирования застройки и хозяйственной деятельности объекта культурного наследия (памятника истории и культуры) народов Российской Федерации регионального значения «Камень дружбы породненных городов», 1961 год**

Координаты характерных (поворотных) точек границы зоны регулирования застройки и хозяйственной деятельности Памятника ЗР.

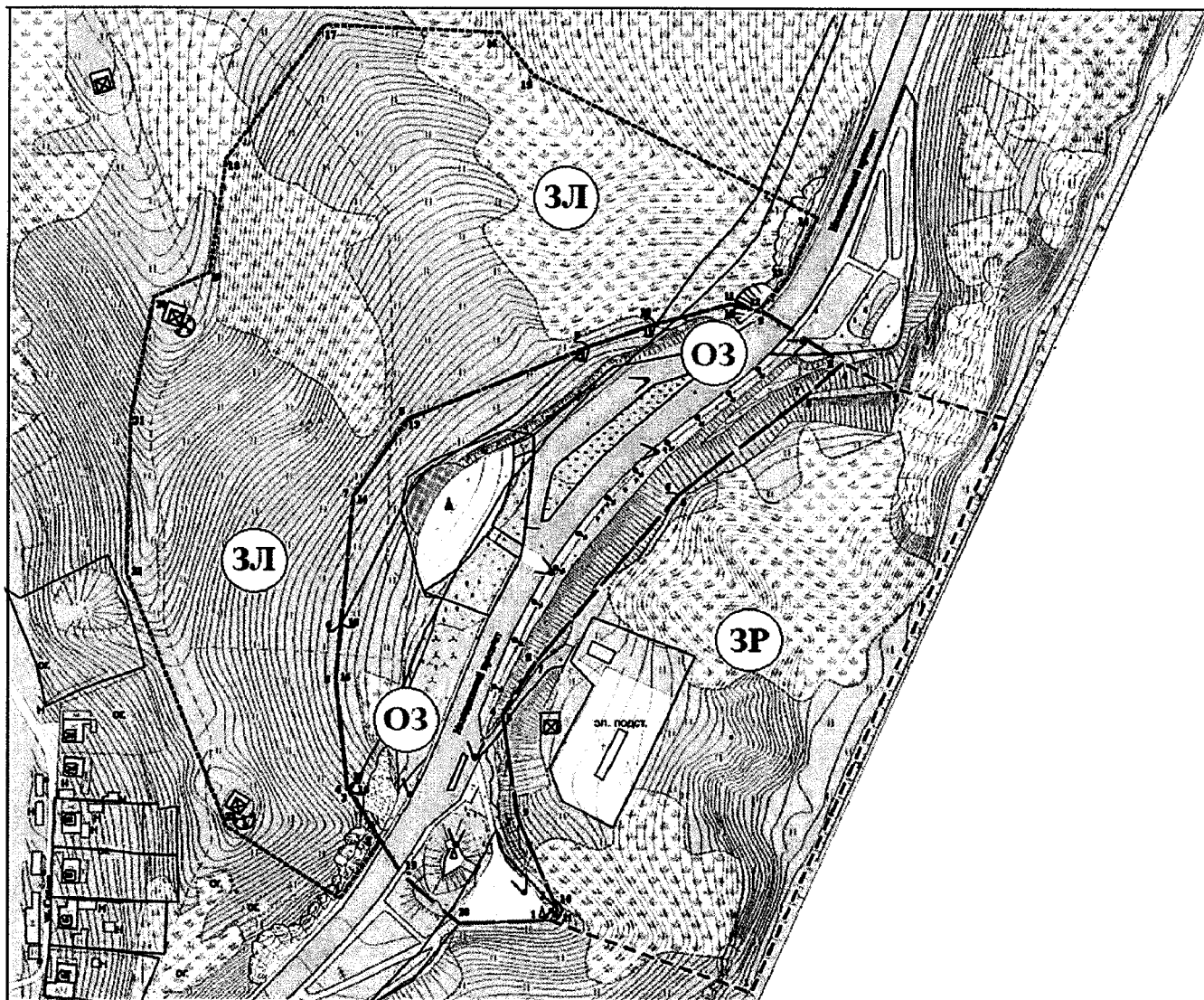
Обозначение (номер) характерной точки	Координаты характерных точек в системе координат МСК 25		Погрешность положения характерной точки (Mt), м
	X	Y	
1	325547.09	2232030.02	Картометрический метод определения координат Mt=0.02
2	325782.17	2232133.63	
3	325794.62	2232086.85	
4	325804.86	2232066.87	
5	325790.12	2232050.37	
6	325750.64	2232000.56	
7	325681.55	2231941.95	
8	325660.79	2231928.89	
9	325618.52	2231935.21	
10	325580.85	2231951.43	
11	325576.56	2231948.38	
1	325547.09	2232030.02	

**III. Зона охраняемого природного ландшафта объекта культурного наследия (памятника истории и культуры) народов Российской Федерации регионального значения «Камень дружбы породненных городов», 1961 год**

Координаты характерных (поворотных) точек границы зоны охраняемого природного ландшафта Памятника ЗЛ.





Обозначение (номер) характерной точки	Координаты характерных точек в системе координат МСК 25		Погрешность положения характерной точки (Mt), м
	X	Y	
1	325585.39	2231862.68	Картометрический метод определения координат Mt=0.02
2	325609.46	2231879.15	
3	325629.23	2231866.91	
4	325630.21	2231865.76	
5	325675.37	2231861.07	
6	325697.63	2231863.21	
7	325750.52	2231868.21	
8	325781.58	2231890.05	
9	325811.36	2231964.37	
10	325820.66	2231991.30	
11	325828.86	2232021.91	
12	325826.03	2232032.85	
13	325838.84	2232043.84	
13	325864.31	2232056.40	
15	325922.40	2231941.38	
16	325939.91	2231927.50	
17	325943.01	2231856.25	
18	325888.05	2231815.95	
19	325841.54	2231809.45	
20	325831.37	2231786.48	
21	325782.26	2231777.39	
22	325718.35	2231775.82	
23	325614.99	2231816.47	
1	325585.39	2231862.68	

**III. Схема расположения границ территорий зон охраны объекта культурного наследия (памятника истории и культуры) народов Российской Федерации регионального значения «Камень дружбы породненных городов», 1961 год**



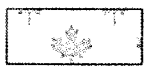
**УСЛОВНЫЕ ОБОЗНАЧЕНИЯ**

**Объект культурного наследия и историческая среда**

-  - объект культурного наследия  
"Камень дружбы породненных городов"
-  - территория объекта культурного наследия
-  - монументы
-  - адресные номера домов



- бетонный барельеф



- лес



- озелененные откосы и склоны, элементы благоустройства



- скальные обрывы



- высотой до 6 метров



- некапитальные одноэтажные сооружения



- опоры ЛЭП



- основные планировочные направления

- площадки, проезды с твердым покрытием



- сохраняемые основные пешеходные направления



- границы земельных участков

### Визуальное восприятие



- сохраняемые основные точки визуального восприятия объекта культурного наследия



- сохраняемые трассы видовых раскрытий



- сохраняемые точки и сектора раскрытия панорам

### Зоны охраны объекта культурного наследия



- охранная зона ОЗ



- зона охраняемого природного ландшафта ЗЛ



- зона регулирования застройки и хозяйственной деятельности ЗР

**УТВЕРЖДЕНЫ**  
постановлением  
Правительства Приморского края  
от 29.12.2020 № 1089-пп

**ОСОБЫЕ РЕЖИМЫ**  
**использования земель и требования к**  
**градостроительным регламентам в границах**  
**территорий зон охраны объекта культурного**  
**наследия (памятника истории и культуры) народов**  
**Российской Федерации регионального значения**  
**«Камень дружбы породненных городов», 1961 год,**  
**расположенного по адресу (местонахождение):**  
**Приморский край, г. Находка, в 173 м на**  
**северо–восток от жилого дома по ул. Седова, 26**

**I. Особый режим использования земель и требования к**  
**градостроительным регламентам в границах территории охранной**  
**зоны объекта культурного наследия (памятника истории и**  
**культуры) народов Российской Федерации регионального**  
**значения «Камень дружбы породненных городов», 1961 год**

1.1. В границах территории охранной зоны объекта культурного наследия (памятника истории и культуры) народов Российской Федерации регионального значения «Камень дружбы породненных городов», 1961 год (далее – Памятник), запрещается:

- изменение планировочной структуры: улиц, основных пешеходных путей;
- изменение местоположения зелёных насаждений и элементов благоустройства;
- строительство объектов капитального строительства;
- строительство новых инженерных сооружений, возвышающихся над поверхностью земли, за исключением опор уличного освещения;
- прокладка новых дорог;
- размещение промышленных и коммунально-складских объектов;
- размещение автостоянок для длительного хранения автомобилей;



хозяйственная деятельность, ухудшающая физическое состояние и гидрогеологические условия ландшафта, не соответствующая функциональному назначению территории;

хозяйственная деятельность, нарушающая условия визуального восприятия Памятника с основных точек и направлений восприятия, затрудняющая доступ к Памятнику;

размещение некапитальных объектов;

размещение рекламных объектов;

установка глухих ограждений;

использование строительных технологий, создающих динамические нагрузки и оказывающих негативное воздействие на Памятник.

1.2. В границах территории охранной зоны Памятника разрешается:

землеустроительные работы по формированию земельных участков для обеспечения деятельности, предусмотренной настоящим режимом;

использование земельных участков для обслуживания Памятника, рекреационных целей, размещения площадок для отдыха, пешеходных прогулочных трасс, видовых площадок;

реконструкция и ремонт существующих элементов благоустройства;

возведение подпорных стен, выполненных из природного камня или из монолитного железобетона с облицовкой природным камнем;

благоустройство территории;

земляные работы по восстановлению разрушенных участков ландшафта, благоустройству территории, а также земляные работы, необходимые для обеспечения использования Памятника, ремонта и реконструкции внешних инженерных сетей при условии восстановления ландшафта;

устройство автопарковок для кратковременного хранения автомобилей;

посадка и реконструкция зеленых насаждений с подбором пород, не образующих во взрослом возрасте препятствий для обзора Памятника;

реконструкция и ремонт улиц;

реконструкция инженерных коммуникаций при условии приведения их в соответствие настоящему режиму;

строительство новых инженерных сооружений, прокладка инженерных коммуникаций, не возвышающихся над поверхностью земли при условии восстановления ландшафта;

снос существующих некапитальных сооружений;

установка указателей и дорожных знаков;

установка остановочных павильонов общественного транспорта, не перекрывающих основные точки визуального восприятия Памятника;

установка ограждений в виде решёток с просветами между конструкциями не менее 0,15 метра;

установка мобильных элементов информационно-декоративного оформления событийного характера, включая праздничное оформление, устанавливаемых на срок проведения публичных мероприятий.

1.3. Параметры разрешенного строительства и реконструкции:

высота возводимых подпорных стен не более 2,0 метра от нижней планировочной отметки земли до верха стены.

Виды разрешенного использования земельных участков и объектов капитального строительства устанавливаются в соответствии с Правилами землепользования и застройки Находкинского городского округа.

Изыскательские, проектные, земляные, строительные, мелиоративные, хозяйственные и иные работы, проведение которых разрешено настоящим режимом, выполняются в соответствии со статьей 36 Федерального закона от 25 июня 2002 года № 73-ФЗ «Об объектах культурного наследия (памятниках истории и культуры) народов Российской Федерации» (далее – Федеральный закон № 73-ФЗ).

**II. Режим использования земель и требования к градостроительным регламентам в границах территории зоны регулирования застройки и хозяйственной деятельности объекта культурного наследия (памятника истории и культуры) народов российской федерации регионального значения «Камень дружбы породненных городов», 1961 год**

2.1. В границах территории зоны регулирования застройки и хозяйственной деятельности Памятника ЗР запрещается:

строительство объектов капитального строительства по типовым проектам;

строительство объектов капитального строительства, размещение некапитальных объектов, перекрывающих трассы видовых раскрытий и точки восприятия панорам морских акваторий;

установка глухих ограждений, перекрывающих трассы видовых раскрытий и точки восприятия панорам морских акваторий;

прокладка инженерных коммуникаций, перекрывающих трассы видовых раскрытий и точки восприятия панорам морских акваторий.

2.2. В границах территории зоны регулирования застройки и хозяйственной деятельности Памятника ЗР разрешается:

строительство и реконструкция объектов капитального строительства и инженерных сооружений по индивидуальным проектам (в соответствии с параметрами разрешенного строительства и реконструкции, предусмотренными настоящим режимом) при условии обязательного выполнения исследований стилового сочетания проектируемых объектов с Памятником, включая фотомонтажи и развертки;

строительство подземных сооружений при наличии инженерно-геологических исследований, подтверждающих отсутствие негативного влияния этих сооружений на Памятник;

ремонт существующих элементов благоустройства;

благоустройство территории;

установка произведений монументально-декоративного искусства и малых архитектурных форм;

санитарные рубки, формирование древесных и кустарниковых насаждений;

посадка и реконструкция зеленых насаждений с подбором пород, не образующих во взрослом возрасте препятствий для обзора панорам морских акваторий с трасс видовых раскрытий и с основных точек восприятия;

установка мобильных элементов информационно-декоративного оформления событийного характера, включая праздничное оформление,

устанавливаемых на срок проведения публичных мероприятий, размером не более 1,0 x 2,0 метра, не образующих препятствий для обзора панорам морских акваторий с трасс видовых раскрытий и с основных точек восприятия;

установка отдельностоящих рекламных конструкций размером не более 3,0 x 2,0 метра, не образующих препятствий для обзора панорам морских акваторий с трасс видовых раскрытий и с основных точек восприятия;

установка настенных информационных вывесок в виде отдельных, в том числе объёмных, букв и знаков, высотой не более 0,6 метра с размещением на внешних поверхностях зданий и сооружений;

установка вывесок, содержащих сведения, предусмотренные законодательством по защите прав потребителей, размещаемых на доступном для обозрения месте плоских участков фасада, свободных от архитектурных элементов, непосредственно у входа (справа или слева) в здание, сооружение (допустимый размер вывесок - не более 0,4 метра по горизонтали и не более 0,6 метра по вертикали, расстояние от уровня земли (пола входной группы) до верхнего края вывески не должно превышать 2,0 метра);

прокладка проездов с шириной проезжей части не более 4,0 метра;

возведение подпорных стен;

снос зданий и сооружений, не имеющих историко-культурной ценности.

### 2.3. Параметры разрешенного строительства и реконструкции:

максимальная высота возводимых объектов капитального строительства и некапитальных объектов не более 42,0 метра в абсолютных отметках.

Виды разрешенного использования земельных участков и объектов капитального строительства устанавливаются в соответствии с Правилами землепользования и застройки Находкинского городского округа.

Изыскательские, проектные, земляные, строительные, мелиоративные, хозяйственные и иные работы, проведение которых разрешено настоящим режимом, выполняются в соответствии со статьей 36 Федерального закона № 73-ФЗ.

**III. Режим использования земель и требования к градостроительным регламентам в границах территории зоны охраняемого природного ландшафта объекта культурного наследия (памятника истории и культуры) народов Российской Федерации регионального значения «Камень дружбы породненных городов», 1961 год**

3.1. В границах территории зоны охраняемого природного ландшафта Памятника ЗЛ запрещается:

изменение планировочного положения зелёных насаждений;

строительство капитальных и некапитальных зданий и сооружений;

устройство складов, площадок для хранения веществ, материалов и оборудования;

строительство инженерных сооружений, возвышающихся над поверхностью земли;

использование земельных участков для размещения производств и процессов, загрязняющих окружающую среду и ухудшающих экологическое состояние территории, в том числе: промышленных и коммунально-складских объектов, кладбищ, скотомогильников, полигонов для хранения и утилизации бытовых отходов, хранения горючих и легковоспламеняющихся материалов, хранения химических веществ; хранения и сжигания мусора;

размещение автопарковок и автостоянок;

хозяйственная деятельность и земляные работы, в том числе по планировке территории, ухудшающая гидрогеологические условия, необходимые для сохранения природного ландшафта, изменяющая исторические ландшафтные характеристики склонов;

организация временной торговли: ярмарок, ярмарок-выставок, рынков;

разведение костров, пал сухой травы, использование пиротехнических средств и фейерверков;

размещение рекламных объектов;

установка глухих ограждений.

3.2. В границах территории зоны охраняемого природного ландшафта Памятника ЗЛ разрешается:

рекультивация и восстановление участков ландшафта с нарушенными природными формами;

санитарные рубки, формирование древесных и кустарниковых насаждений;

устройство прогулочных пешеходных дорожек, видовых площадок;

благоустройство территории;

террасирование с целью устройства рекреационных и видовых площадок;

возведение подпорных стен из природного камня или из железобетона с облицовкой природным камнем;

прокладка инженерных сетей подземным способом с последующей рекультивацией нарушенного поверхностного слоя;

землеустроительные работы по формированию земельных участков для рекреационных целей;

защита элементов рельефа от естественного разрушения (эрозия, оползни, размыв).

### 3.3. Параметры разрешенного строительства и реконструкции:

высота возводимых подпорных стен не более 2,0 метра от нижней планировочной отметки земли до верха стены.

Виды разрешенного использования земельных участков и объектов капитального строительства устанавливаются в соответствии с Правилами землепользования и застройки Находкинского городского округа.

Изыскательские, проектные, земляные, строительные, мелиоративные, хозяйственные и иные работы, проведение которых разрешено настоящим режимом, выполняются в соответствии со статьей 36 Федерального закона № 73-ФЗ.

---