



**ИНСПЕКЦИЯ ПО ОХРАНЕ ОБЪЕКТОВ
КУЛЬТУРНОГО НАСЛЕДИЯ ПРИМОРСКОГО КРАЯ**

ПРИКАЗ

26.01.2021

№ 20

г. Владивосток

Об утверждении границ территории объекта культурного наследия (памятника истории и культуры) народов Российской Федерации регионального значения «Камень дружбы породненных городов», 1961 год, расположенного по адресу (местонахождение): Приморский край, г. Находка, в 173 м на северо-восток от жилого дома по ул. Седова, д. 26

В соответствии с Федеральным законом от 25 июня 2002 года № 73-ФЗ «Об объектах культурного наследия (памятниках истории и культуры) народов Российской Федерации», законом Приморского края от 30 апреля 2015 года № 612-КЗ «Об охране объектов культурного наследия (памятников истории и культуры) народов Российской Федерации на территории Приморского края», постановлением Администрации Приморского края от 02 ноября 2016 года № 514-па «Об утверждении положения об инспекции по охране объектов культурного наследия Приморского края»,

ПРИКАЗЫВАЮ:

1. Утвердить:

границы территории объекта культурного наследия (памятника истории и культуры) народов Российской Федерации регионального значения «Камень дружбы породненных городов», 1961 год, (регистрационный номер в Едином государственном реестре объектов культурного наследия (далее – ЕГРОКН) 251510396100005), расположенного по адресу (местонахождение): Приморский

край, г. Находка, в 173 м на северо–восток от жилого дома по ул. Седова, д. 26, согласно приложению к настоящему приказу;

2. Осуществлять деятельность в границах территории объекта культурного наследия (памятника истории и культуры) народов Российской Федерации регионального значения «Камень дружбы породненных городов», 1961 год (регистрационный номер в ЕГРОКН 251510396100005), расположенного по адресу (местонахождение): Приморский край, г. Находка, в 173 м на северо–восток от жилого дома по ул. Седова, д. 26, в соответствии с требованиями подпунктов 1, 3 пункта 1 статьи 5.1 Федерального закона от 25 июня 2002 года № 73-ФЗ «Об объектах культурного наследия (памятниках истории и культуры) народов Российской Федерации»;

3. Отделу по государственной охране и сохранению объектов культурного наследия регионального значения инспекции по охране объектов культурного наследия Приморского края обеспечить направление настоящего приказа:

а) в течение трех рабочих дней со дня его принятия в департамент информационной политики Приморского края для официального опубликования;

б) в течение пяти рабочих дней со дня его издания в территориальный орган, осуществляющий государственный кадастровый учет, государственную регистрацию прав, ведение Единого государственного реестра недвижимости и предоставление сведений, содержащихся в Едином государственном реестре недвижимости;

в) в течение семи дней со дня его официального опубликования:

в Главное управление Министерства юстиции Российской Федерации по Приморскому краю для включения в федеральный регистр нормативных правовых актов субъектов Российской Федерации и проведения правовой и антикоррупционной экспертиз;

в Законодательное Собрание Приморского края;

г) в течение десяти дней со дня его принятия:

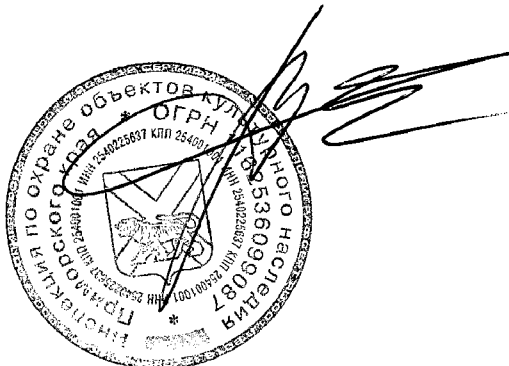
в прокуратуру Приморского края;

в Министерство строительства Приморского края;

в муниципальное образование Приморского края, на территории которого расположен объект культурного наследия.

4. Настоящий приказ вступает в силу со дня его официального опубликования.

Руководитель инспекции



В.В. Осецкий

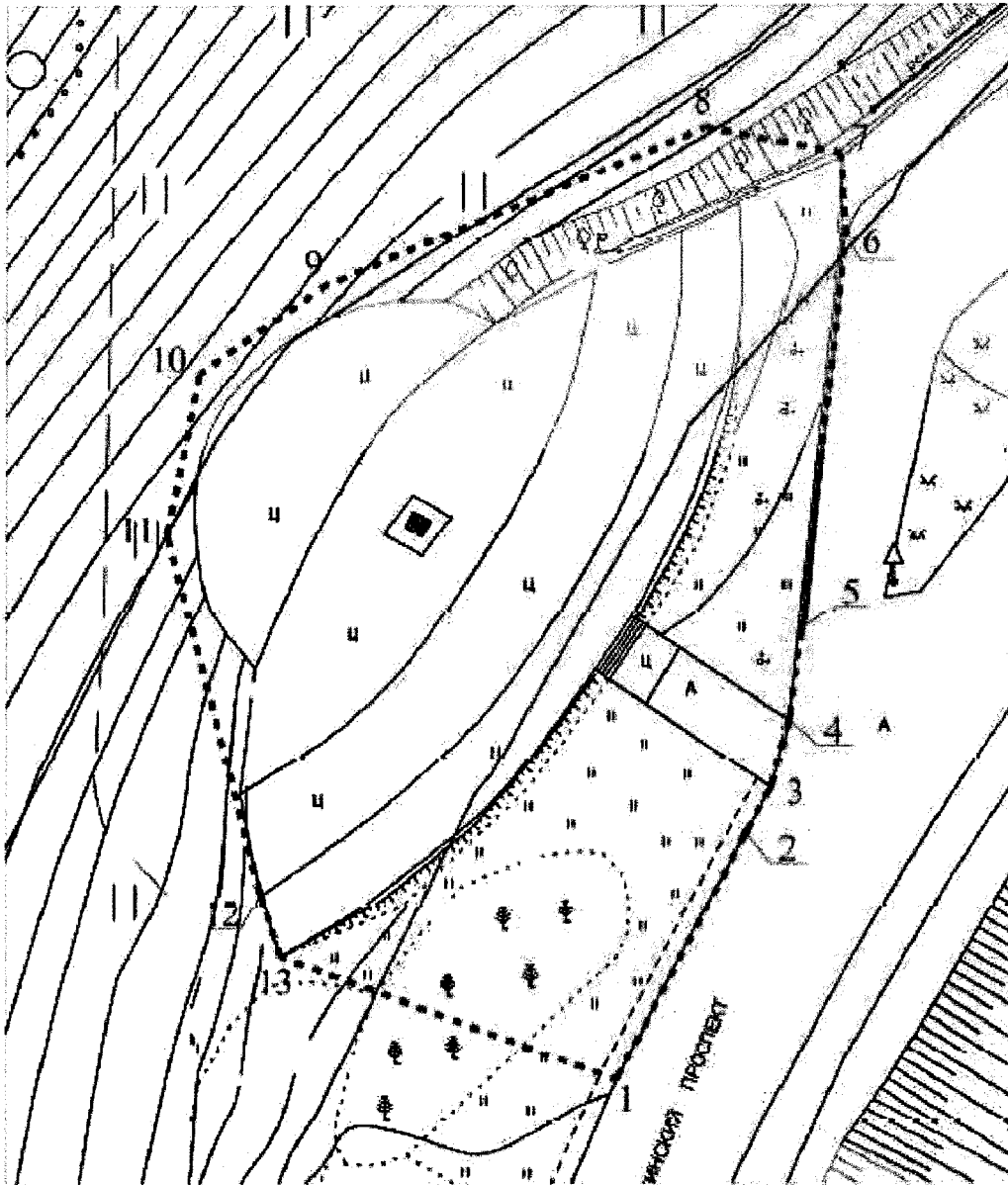
Приложение
к приказу инспекции по охране
объектов культурного наследия
Приморского края
от 26 января 2021 года № 20

Границы территории объекта культурного наследия (памятника истории и культуры) народов Российской Федерации регионального значения «Камень дружбы породненных городов», 1961 год, расположенного по адресу (местонахождение): Приморский край, г. Находка, в 173 м на северо-восток от жилого дома по ул. Седова, д. 26





1. Координаты характерных (поворотных) точек к карте (схеме) границ территории объекта культурного наследия регионального значения «Камень дружбы породненных городов», 1961 год

| Обозначение (номер) характерной точки | Координаты характерных точек в системе координат МСК-25 | | Погрешность положения характерной точки (Mt), м |
|---------------------------------------|---|------------|---|
| | X | Y | |
| 1 | 325701.34 | 2231923.69 | Картометрический метод определения координат Mt=0.02 |
| 2 | 325720.92 | 2231934.08 | |
| 3 | 325724.62 | 2231936.12 | |
| 4 | 325730.02 | 2231937.41 | |
| 5 | 325737.35 | 2231938.46 | |
| 6 | 325768.83 | 2231941.90 | |
| 7 | 325775.31 | 2231941.48 | |
| 8 | 325777.36 | 2231930.73 | |
| 9 | 325764.69 | 2231900.17 | |
| 10 | 325757.68 | 2231890.19 | |
| 11 | 325744.82 | 2231887.55 | |
| 12 | 325716.06 | 2231895.15 | |
| 13 | 325711.15 | 2231896.75 | |
| 1 | 325701.34 | 2231923.69 | |

2. Карта (схема) границ территории объекта культурного наследия регионального значения «Камень дружбы породненных городов», 1961 год



Условные обозначения

-  - объект культурного наследия
"Камень дружбы породнённых городов"
-  - граница территории объекта культурного наследия
- 10  - точка поворота границы территории объекта культурного наследия
-  - границы земельных участков