



**ИНСПЕКЦИЯ ПО ОХРАНЕ ОБЪЕКТОВ
КУЛЬТУРНОГО НАСЛЕДИЯ ПРИМОРСКОГО КРАЯ**

ПРИКАЗ

16.02.2021

№ 64

г. Владивосток

О внесении изменений в приказ инспекции по охране объектов культурного наследия Приморского края от 30.05.2019 № 134 «Об утверждении границ территории объекта культурного наследия регионального значения «Жилой дом», начало XX в., расположенного по адресу (местонахождение): Приморский край, г. Владивосток, ул. Карла Либкнехта, д. 6»

В соответствии с Федеральным законом от 25.06.2002 года № 73-ФЗ «Об объектах культурного наследия (памятниках истории и культуры) народов Российской Федерации», постановлением Администрации Приморского края от 02 ноября 2016 года № 514-па «Об утверждении положения об инспекции по охране объектов культурного наследия Приморского края»

ПРИКАЗЫВАЮ:

1. Внести изменения в приказ инспекции по охране объектов культурного наследия Приморского края от 30.05.2021 № 134 «Об утверждении границ территории объекта культурного наследия регионального значения «Жилой дом», начало XX в., расположенного по адресу (местонахождение): Приморский край, г. Владивосток, ул. Карла Либкнехта, д. 6», изложив приложение к указанному выше приказу в новой редакции согласно приложению к настоящему приказу.

2. Отделу по государственной охране и сохранению объектов культурного наследия регионального значения инспекции по охране объектов культурного наследия Приморского края обеспечить направление настоящего

приказа:

а) в течение трех рабочих дней со дня его принятия в департамент информационной политики Приморского края для официального опубликования;

б) в течение пяти рабочих дней со дня его издания в территориальный орган, осуществляющий государственный кадастровый учет, государственную регистрацию прав, ведение Единого государственного реестра недвижимости и предоставление сведений, содержащихся в Едином государственном реестре недвижимости;

в) в течение семи дней со дня его официального опубликования:

в Главное управление Министерства юстиции Российской Федерации по Приморскому краю для включения в федеральный регистр нормативных правовых актов субъектов Российской Федерации и проведения правовой и антикоррупционной экспертиз;

в Законодательное Собрание Приморского края;

г) в течение десяти дней со дня его принятия:

в прокуратуру Приморского края;

в Министерство строительства Приморского края;

в муниципальное образование Приморского края, на территории которого расположен объект культурного наследия.

4. Настоящий приказ вступает в силу со дня его официального опубликования.

Руководитель инспекции



В.В. Осецкий

Приложение
к приказу инспекции по охране
объектов культурного наследия
Приморского края
от 16 февраля 2021 года № 64

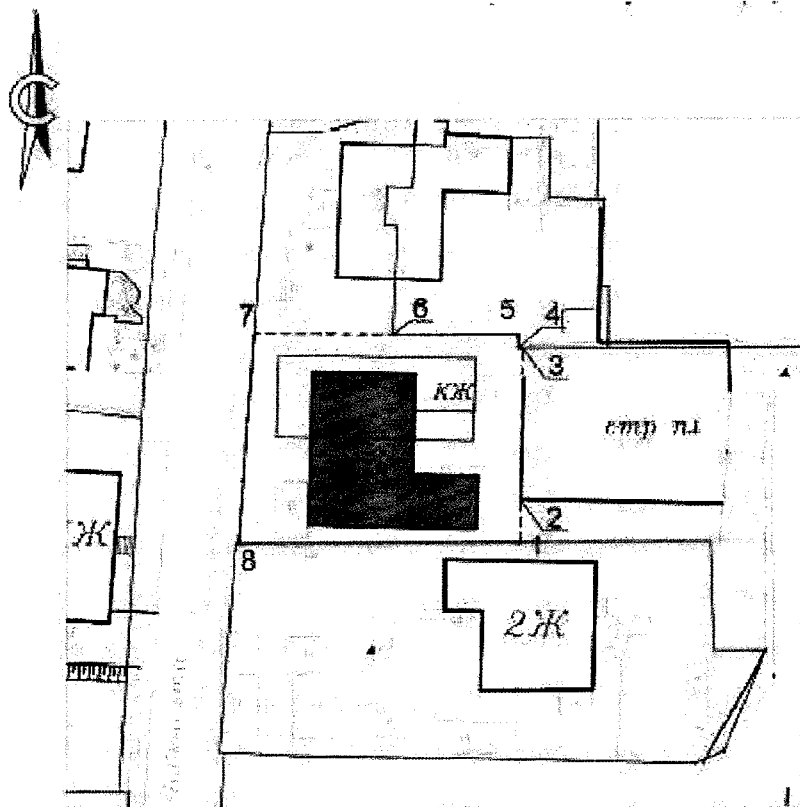
«Приложение
к приказу инспекции по охране
объектов культурного наследия
Приморского края
от 30 мая 2019 года № 134

**Границы территории объекта культурного наследия
регионального значения «Жилой дом», начало XX в.
(регистрационный номер в ЕГРОКН 251410117440005),
расположенного по адресу (местонахождение):
Приморский край, г. Владивосток, ул. Карла Либкнехта, д. 6**





1. Координаты характерных (поворотных) точек к карте (схеме) границ территории объекта культурного наследия «Жилой дом», начало XX в.

Обозначение (номер) характерной точки	Координаты характерных точек в системе координат МСК-25		Погрешность положения характерной точки (Mt), м
	X	Y	
1	359430.15	1397992.93	Картометрический метод определения координат Mt=0.02
2	359434.52	1397992.86	
3	359449.42	1397992.81	
4	359449.41	1397992.34	
5	359450.74	1397992.33	
6	359450.59	1397980.02	
7	359450.54	1397966.29	
8	359429.73	1397965.10	
1	359430.15	1397992.93	

2. Карта (схема) границ территории объекта культурного наследия «Жилой дом», начало XX в.



Условные обозначения

- 
 - объект культурного наследия регионального значения «Жилой дом», начало XX в.;
- 
 - граница территории объекта культурного наследия;
- 
 - точка поворота границы территории объекта культурного наследия;
- 
 - границы земельных участков»