



**ИНСПЕКЦИЯ ПО ОХРАНЕ ОБЪЕКТОВ
КУЛЬТУРНОГО НАСЛЕДИЯ ПРИМОРСКОГО КРАЯ**

ПРИКАЗ

10.03.2021

№ 109

г. Владивосток

О включении выявленного объекта культурного наследия «Памятник героическому труду рабочих рыбокомбината «Тафуин» в годы Великой Отечественной войны» в единый государственный реестр объектов культурного наследия (памятников истории и культуры) народов Российской Федерации в качестве объекта культурного наследия местного (муниципального) значения, утверждении предмета охраны, границ территории и требований к осуществлению деятельности в границах территории данного объекта культурного наследия

В соответствии с Федеральным законом от 25 июня 2002 года № 73-ФЗ «Об объектах культурного наследия (памятниках истории и культуры) народов Российской Федерации», законом Приморского края от 30 апреля 2015 года № 612-КЗ «Об охране объектов культурного наследия (памятников истории и культуры) народов Российской Федерации на территории Приморского края», постановлением Администрации Приморского края от 02 ноября 2016 года № 514-па «Об утверждении положения об инспекции по охране объектов культурного наследия Приморского края»,

ПРИКАЗЫВАЮ:

1. Включить выявленный объект культурного наследия «Памятник героическому труду рабочих рыбокомбината «Тафуин» в годы Великой Отечественной войны», расположенный по адресу (местонахождение): Приморский край, Находкинский городской округ, п. Южно-Морской, на территории базы ЗАО «Южморрыбфлот», в районе дома по ул. Заводская, 18, в

единый государственный реестр объектов культурного наследия (памятников истории и культуры) народов Российской Федерации в качестве объекта культурного наследия местного (муниципального) значения:

наименование объекта - «Памятник героическому труду рабочих рыбокомбината «Тафуин» в годы Великой Отечественной войны»;

вид объекта – памятник;

дата создания - 1942 г.;

даты исторических событий: 1941 – 1945 гг.;

адрес (местонахождение): Приморский край, Находкинский городской округ, п. Южно-Морской, на территории базы ЗАО «Южморрыбфлот», в районе дома по ул. Заводская, 18.

2. Исключить из Перечня выявленных объектов культурного наследия Приморского края выявленный объект культурного наследия «Памятник героическому труду рабочих рыбокомбината «Тафуин» в годы Великой Отечественной войны», расположенный по адресу (местонахождение): Приморский край, Находкинский городской округ, п. Южно-Морской, на территории базы ЗАО «Южморрыбфлот», в районе дома по ул. Заводская, 18.

3. Утвердить предмет охраны объекта культурного наследия местного (муниципального) значения «Памятник героическому труду рабочих рыбокомбината «Тафуин» в годы Великой Отечественной войны», расположенного по адресу (местонахождение): Приморский край, Находкинский городской округ, п. Южно-Морской, на территории базы ЗАО «Южморрыбфлот», в районе дома по ул. Заводская, 18, согласно приложению 1 к настоящему приказу.

4. Утвердить границы территории объекта культурного наследия местного (муниципального значения) значения «Памятник героическому труду рабочих рыбокомбината «Тафуин» в годы Великой Отечественной войны», расположенного по адресу (местонахождение): Приморский край, Находкинский городской округ, п. Южно-Морской, на территории базы ЗАО «Южморрыбфлот», в районе дома по ул. Заводская, 18, согласно приложению 2 к настоящему приказу.

5. Осуществлять деятельность в границах территории объекта культурного наследия местного (муниципального) значения «Памятник героическому труду рабочих рыбокомбината «Тафуин» в годы Великой Отечественной войны», расположенного по адресу (местонахождение):

Приморский край, Находкинский городской округ, п. Южно-Морской, на территории базы ЗАО «Южморрыбфлот», в районе дома по ул. Заводская, 18, в соответствии с требованиями подпунктов 1, 3 пункта 1 статьи 5.1 Федерального закона от 25 июня 2002 года № 73-ФЗ «Об объектах культурного наследия (памятниках истории и культуры) народов Российской Федерации»;

6. Отделу по государственной охране и сохранению объектов культурного наследия регионального значения инспекции по охране объектов культурного наследия Приморского края обеспечить направление настоящего приказа:

а) в течение трех рабочих дней со дня принятия в департамент информационной политики Приморского края для официального опубликования;

б) в течение пяти рабочих дней со дня его издания в территориальный орган, осуществляющий государственный кадастровый учет, государственную регистрацию прав, ведение Единого государственного реестра недвижимости и предоставление сведений, содержащихся в Едином государственном реестре недвижимости;

в) в течение семи календарных дней после дня первого официального опубликования:

в Главное управление Министерства юстиции Российской Федерации по Приморскому краю для включения в федеральный регистр нормативных правовых актов субъектов Российской Федерации и проведения юридической экспертизы;

в Законодательное Собрание Приморского края;

д) в течение десяти дней со дня принятия:

в прокуратуру Приморского края;


в министерство строительства Приморского края;

в министерство имущественных и земельных отношений Приморского края;

е) в муниципальное образование Приморского края, на территории которого расположен объект культурного наследия.

7. Настоящий приказ вступает в силу со дня его официального опубликования.

Руководитель инспекции



В. В. Осецкий

Приложение 1
к приказу инспекции по охране
объектов культурного наследия
Приморского края
от 10.03.2021 № 109

**Предмет охраны объекта культурного наследия
местного (муниципального) значения «Памятник
героическому труду рабочих рыбокомбината «Тафуин»
в годы Великой Отечественной войны», расположенного
по адресу (местонахождение): Приморский край,
Находкинский городской округ, п. Южно-Морской,
на территории базы ЗАО «Южморрыбфлот», в районе
дома по ул. Заводская, 18**

Особенности объекта культурного наследия местного (муниципального) значения «Памятник героическому труду рабочих рыбокомбината «Тафуин» в годы Великой Отечественной войны» (далее – памятник), являющиеся основанием для включения его в реестр и подлежащие обязательному сохранению (предмет охраны):

1. Объемно-пространственная композиция памятника:

- монумент в виде бетонной, вытянутой вертикально трёхгранной пирамиды, увенчанной стальной пятиконечной звездой;
- прямоугольная в площадке, огороженная со всех сторон низкими, фигурными, кованными решетками.

2. Архитектурно-художественное оформление частей и элементов памятника:

В нижней части рёбра бетонной трехгранной пирамиды продолжают выступающими тонкими стенками с остроконечным завершением. Грани пирамиды между стенками оформлены в виде коротких фрагментов пилястр с подобием каннелюр, на которых лежат полукруглые полочки с овальным обломом. На каждой грани пирамиды – вертикальная надпись из выступающих букв: «ТАФУИН», ниже, горизонтально: «1942».

3. Материалы отделки: штукатурка с последующим окрашиванием.

4. Элементы планировки в границах территории памятника.

Изменение предмета охраны может быть осуществлено в порядке и случаях, предусмотренных законодательством об объектах культурного наследия.

Приложение 2
к приказу инспекции по охране
объектов культурного наследия
Приморского края
от 10.03.2021 № 109

**Границы территории
объекта культурного наследия местного
(муниципального) значения «Памятник героическому труду
рабочих рыбокомбината «Тафуин» в годы Великой
Отечественной войны», расположенного по адресу
(местонахождение): Приморский край, Находкинский городской
округ, п. Южно-Морской, на территории базы ЗАО
«Южморрыбфлот», в районе дома по ул. Заводская, 18**

Описание границ территории

Границы территории объекта культурного наследия местного (муниципального) значения «Памятник героическому труду рабочих рыбокомбината «Тафуин» в годы Великой Отечественной войны», расположенного по адресу (местонахождение): Приморский край, Находкинский городской округ, п. Южно-Морской, на территории базы ЗАО «Южморрыбфлот», в районе дома по ул. Заводская, 18 (далее - Памятник), представляют собой квадрат в плане и описаны 4 характерными точками поворота границ.

Точка 1 расположена в 5,0м к северо-западу от монумента.

Точка 2 расположена в 10-ти м к юго-востоку от точки 1.

Точка 3 расположена в 10-ти м к юго-востоку от точки 2. Точка 4 расположена в 10-ти м к северо-востоку от точки 3, в 10 м к юго-востоку от точки 1.

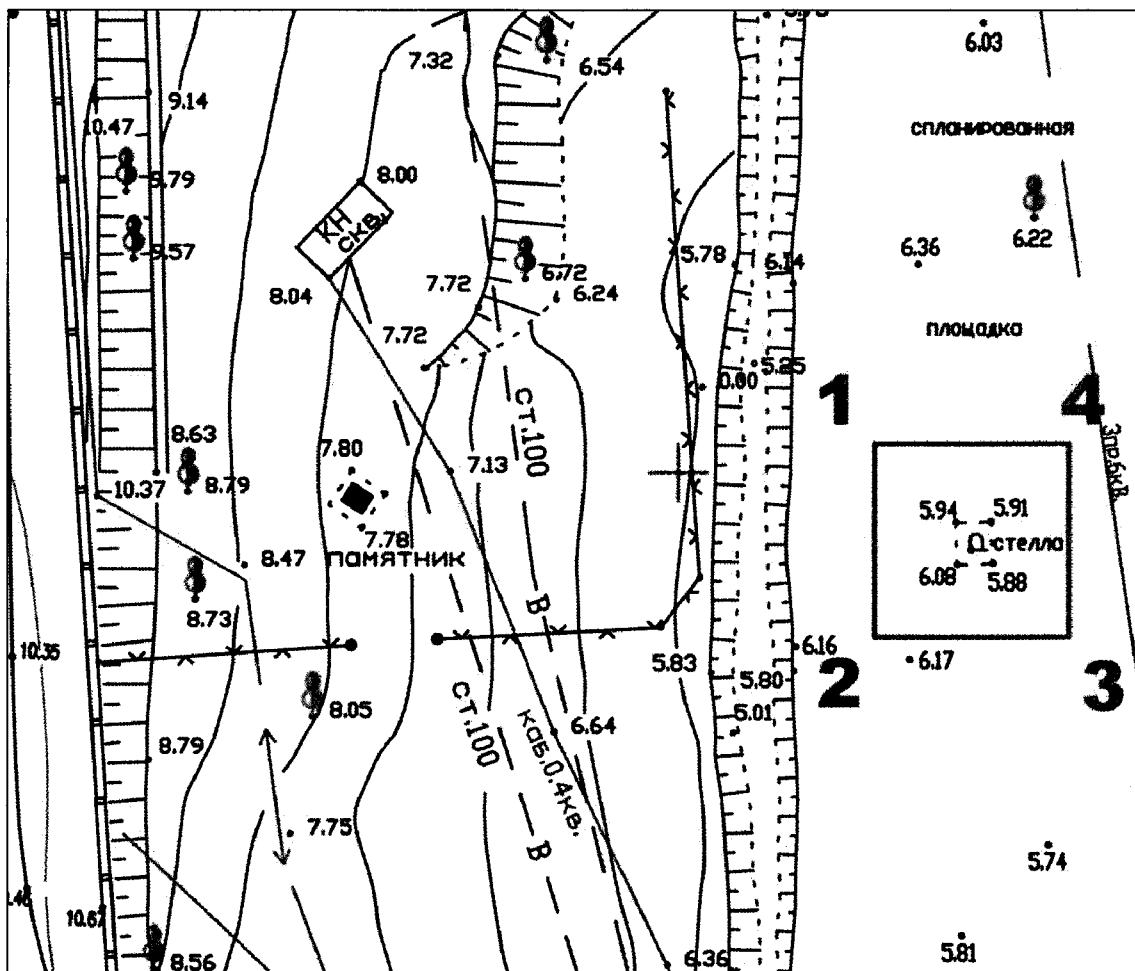
Между точками 1-2-3-4 граница проходит по прямым линиям.

1. Координаты характерных (поворотных) точек к карте (схеме) границ территории Памятника.




Обозначение (номер) характерной точки	Координаты характерных точек в системе координат МСК 25		Погрешность положения Характерной точки (Mt), м
	X	Y	Картометрический метод определения координат
1	331301.46	2216610.13	0.02
2	331291.46	2216610.13	0.02

3	331291.46	2216620.13	0.02
4	331301.46	2216620.13	0.02
1	331301.46	2216610.13	0.02

2. Карта (схема) границ территории Памятника.



УСЛОВНЫЕ ОБОЗНАЧЕНИЯ:

-  - Памятник
-  - граница территории Памятника
-  - точка поворота границы территории Памятника