



**ИНСПЕКЦИЯ ПО ОХРАНЕ ОБЪЕКТОВ  
КУЛЬТУРНОГО НАСЛЕДИЯ ПРИМОРСКОГО КРАЯ**

**ПРИКАЗ**

27.05.2021

№ 240

г. Владивосток

**Об утверждении границ территории  
объекта культурного наследия (памятника  
истории и культуры) народов Российской  
Федерации регионального значения «Ансамбль  
архиерейского подворья. Кладбищенская часовня»,  
начало XX в., расположенного по адресу  
(местонахождение): Приморский край,  
г. Владивосток, железнодорожная станция  
«Седанка», территория дома отдыха «Волна»**

В соответствии с Федеральным законом от 25 июня 2002 года № 73-ФЗ «Об объектах культурного наследия (памятниках истории и культуры) народов Российской Федерации», законом Приморского края от 30 апреля 2015 года № 612-КЗ «Об охране объектов культурного наследия (памятников истории и культуры) народов Российской Федерации на территории Приморского края», постановлением Администрации Приморского края от 02 ноября 2016 года № 514-па «Об утверждении положения об инспекции по охране объектов культурного наследия Приморского края»,

**ПРИКАЗЫВАЮ:**

1. Утвердить:

границы территории объекта культурного наследия (памятника истории и культуры) народов Российской Федерации регионального значения «Ансамбль архиерейского подворья. Кладбищенская часовня», начало XX в., расположенного по адресу (местонахождение): Приморский край, г. Владивосток, железнодорожная станция «Седанка», территория дома отдыха

«Волна», согласно приложению к настоящему приказу;

2. Осуществлять деятельность в границах территории объекта культурного наследия (памятника истории и культуры) народов Российской Федерации регионального значения «Ансамбль архиерейского подворья. Кладбищенская часовня», начало XX в., расположенного по адресу (местонахождение): Приморский край, г. Владивосток, железнодорожная станция «Седанка», территория дома отдыха «Волна», в соответствии с требованиями подпунктов 1, 3 пункта 1 статьи 5.1 Федерального закона от 25 июня 2002 года № 73-ФЗ «Об объектах культурного наследия (памятниках истории и культуры) народов Российской Федерации»;

3. Отделу по государственной охране и сохранению объектов культурного наследия регионального значения инспекции по охране объектов культурного наследия Приморского края обеспечить направление настоящего приказа:

а) в течение трех рабочих дней со дня его принятия в департамент информационной политики Приморского края для официального опубликования;

б) в течение пяти рабочих дней со дня его издания в территориальный орган, осуществляющий государственный кадастровый учет, государственную регистрацию прав, ведение Единого государственного реестра недвижимости и предоставление сведений, содержащихся в Едином государственном реестре недвижимости;

в) в течение семи дней со дня его официального опубликования:

в Главное управление Министерства юстиции Российской Федерации по Приморскому краю для включения в федеральный регистр нормативных правовых актов субъектов Российской Федерации и проведения правовой и антикоррупционной экспертиз;

в Законодательное Собрание Приморского края;

г) в течение десяти дней со дня его принятия:

в прокуратуру Приморского края;

в министерство строительства Приморского края;

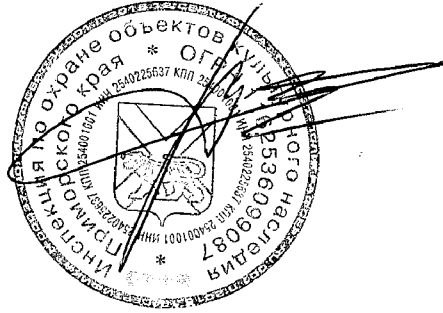
в министерство имущественных и земельных отношений Приморского

края;

д) в муниципальное образование Приморского края, на территории которого расположен объект культурного наследия.

4. Настоящий приказ вступает в силу со дня его официального опубликования.

Руководитель инспекции



В.В. Осецкий

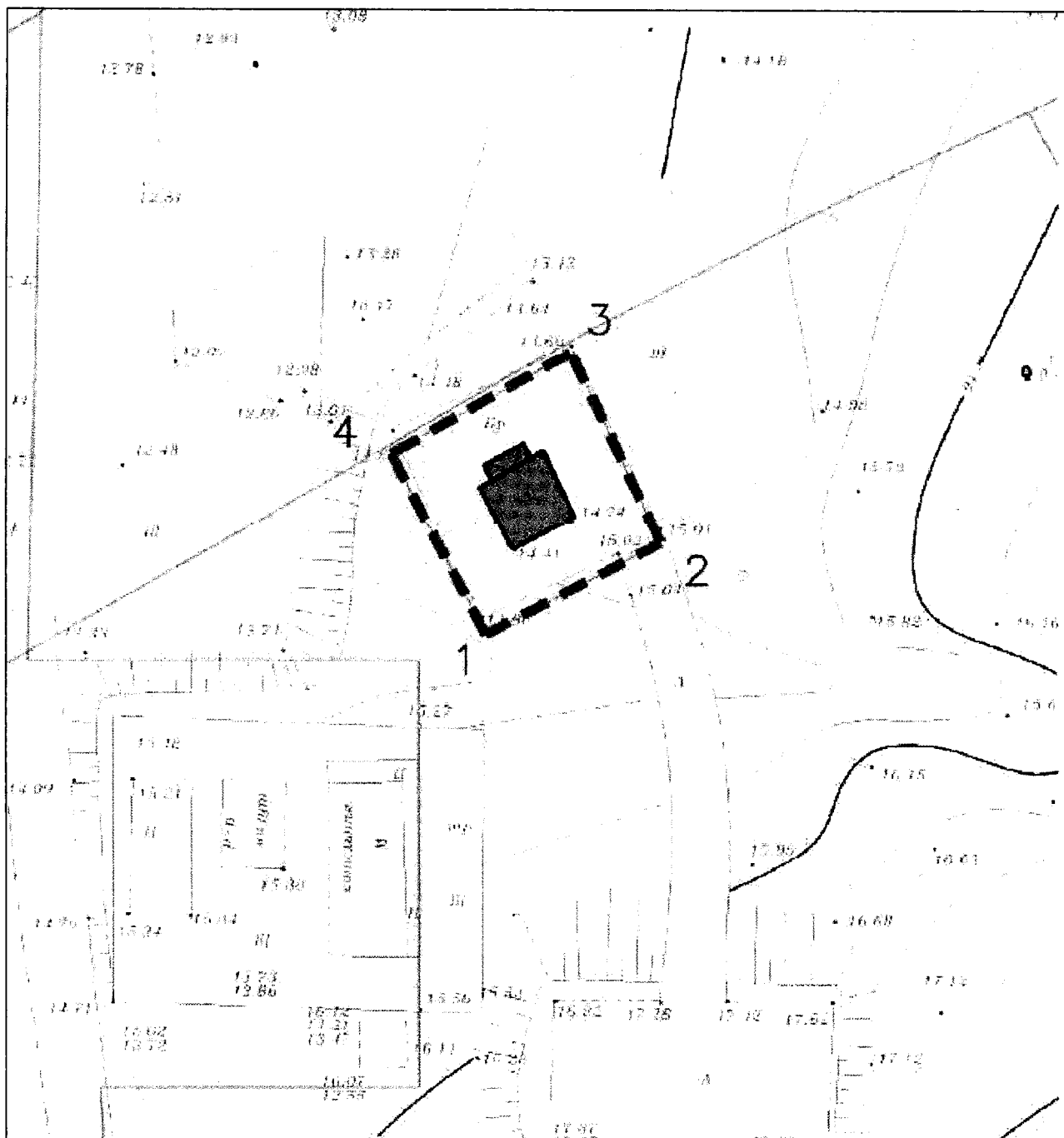
Приложение  
к приказу инспекции по охране  
объектов культурного наследия  
Приморского края  
от 27.05.2021 № 240

**Границы территории  
объекта культурного наследия (памятника  
истории и культуры) народов Российской Федерации  
регионального значения «Ансамбль архиерейского  
подворья. Кладбищенская часовня», начало XX в.,  
расположенного по адресу (местонахождение):  
Приморский край, г. Владивосток, железнодорожная  
станция «Седанка», территория дома отдыха  
«Волна»**

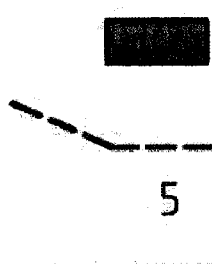
1. Координаты характерных (поворотных) точек к карте (схеме) границ территории объекта культурного наследия регионального значения «Ансамбль архиерейского подворья. Кладбищенская часовня», начало XX в.

Обозначение (номер) характерной точки	Координаты характерных точек в системе координат МСК 25		Погрешность положения характерной точки (Mt), м
	X	Y	Картометрический метод определения координат
1	371758.03	1401380.29	0.02
2	371764.69	1401392.38	0.02
3	371777.75	1401385.88	0.02
4	371770.54	1401373.55	0.02
1	371758.03	1401380.29	0.02

2. Карта (схема) границ территории объекта культурного наследия регионального значения «Ансамбль архиерейского подворья. Кладбищенская часовня», начало XX в.



Условные обозначения:



- объект культурного наследия «Ансамбль архиерейского подворья. Кладбищенская часовня», начало XX в.

- граница территории объекта культурного наследия

- точка поворота границы территории объекта культурного наследия

- границы земельных участков