



**ИНСПЕКЦИЯ ПО ОХРАНЕ ОБЪЕКТОВ
КУЛЬТУРНОГО НАСЛЕДИЯ ПРИМОРСКОГО КРАЯ**

П Р И К А З

27.05.2021

№ 242

г. Владивосток

**Об утверждении границ территории
объекта культурного наследия (памятника истории и
культуры) народов Российской Федерации
регионального значения «Ансамбль жилых домов
Сибирского флотского экипажа (Офицерские
флигеля)», 1903–1910 гг., расположенного по адресу
(местонахождение): Приморский край, г. Владивосток,
ул. Светланская, д. 66,74,76,78,80,80а**

В соответствии с Федеральным законом от 25 июня 2002 года № 73-ФЗ «Об объектах культурного наследия (памятниках истории и культуры) народов Российской Федерации», законом Приморского края от 30 апреля 2015 года № 612-КЗ «Об охране объектов культурного наследия (памятников истории и культуры) народов Российской Федерации на территории Приморского края», постановлением Администрации Приморского края от 02 ноября 2016 года № 514-па «Об утверждении положения об инспекции по охране объектов культурного наследия Приморского края»,

ПРИКАЗЫВАЮ:

1. Утвердить:

границы территории объекта культурного наследия (памятника истории и культуры) народов Российской Федерации регионального значения «Ансамбль жилых домов Сибирского флотского экипажа (Офицерские флигеля)», 1903–1910 гг., расположенного по адресу (местонахождение): Приморский край, г. Владивосток, ул. Светланская, д. 66,74,76,78,80,80а, согласно приложению к настоящему приказу;

2. Осуществлять деятельность в границах территории объекта культурного наследия (памятника истории и культуры) народов Российской Федерации регионального значения «Ансамбль жилых домов Сибирского флотского экипажа (Офицерские флигеля)», 1903–1910 гг., расположенного по адресу (местонахождение): Приморский край, г. Владивосток, ул. Светланская, д. 66,74,76,78,80,80а, в соответствии с требованиями подпунктов 1, 3 пункта 1 статьи 5.1 Федерального закона от 25 июня 2002 года № 73-ФЗ «Об объектах культурного наследия (памятниках истории и культуры) народов Российской Федерации»;

3. Отделу по государственной охране и сохранению объектов культурного наследия регионального значения инспекции по охране объектов культурного наследия Приморского края обеспечить направление настоящего приказа:

а) в течение трех рабочих дней со дня его принятия в департамент информационной политики Приморского края для официального опубликования;

б) в течение пяти рабочих дней со дня его издания в территориальный орган, осуществляющий государственный кадастровый учет, государственную регистрацию прав, ведение Единого государственного реестра недвижимости и предоставление сведений, содержащихся в Едином государственном реестре недвижимости;

в) в течение семи дней со дня его официального опубликования:

в Главное управление Министерства юстиции Российской Федерации по Приморскому краю для включения в федеральный регистр нормативных правовых актов субъектов Российской Федерации и проведения правовой и антикоррупционной экспертиз;

в Законодательное Собрание Приморского края;

г) в течение десяти дней со дня его принятия:

в прокуратуру Приморского края;

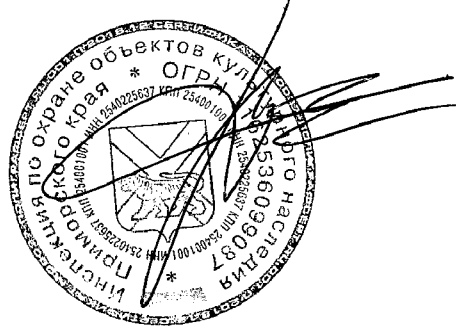
в министерство строительства Приморского края;

в министерство имущественных и земельных отношений Приморского края;

д) в муниципальное образование Приморского края, на территории которого расположен объект культурного наследия.

4. Настоящий приказ вступает в силу со дня его официального опубликования.

Руководитель инспекции



В.В. Осецкий

Приложение
к приказу инспекции по охране
объектов культурного наследия
Приморского края
от 27.05.2021 № 242

**Границы территории
объекта культурного наследия (памятника истории
и культуры) народов Российской Федерации
регионального значения «Ансамбль жилых домов
Сибирского флотского экипажа (Офицерские
флигеля)», 1903–1910 гг., расположенного по адресу
(местонахождение): Приморский край,
г. Владивосток, ул. Светланская,
д. 66,74,76,78,80,80а**

Территория объекта культурного наследия «Ансамбль жилых домов Сибирского флотского экипажа (Офицерские флигеля)», 1903–1910 гг. (далее – Памятник) состоит из трех отдельных участков, представляющих собой замкнутые контуры.

1. Координаты характерных (поворотных) точек к карте (схеме) границ территории Памятника.

Обозначение (номер) характерной точки	Координаты характерных точек в системе координат МСК 25		Погрешность положения характерной точки (Mt), м
	X	Y	Картометрический метод определения координат
Участок 1 (контур: точки 1-40)			
1	359476.66	1397099.50	0.02
2	359504.55	1397108.87	0.02
3	359513.67	1397111.94	0.02
4	359520.40	1397111.99	0.02
5	359528.76	1397097.88	0.02
6	359567.25	1397045.76	0.02
7	359608.22	1396988.55	0.02
8	359611.66	1396980.87	0.02
9	359626.86	1396933.94	0.02

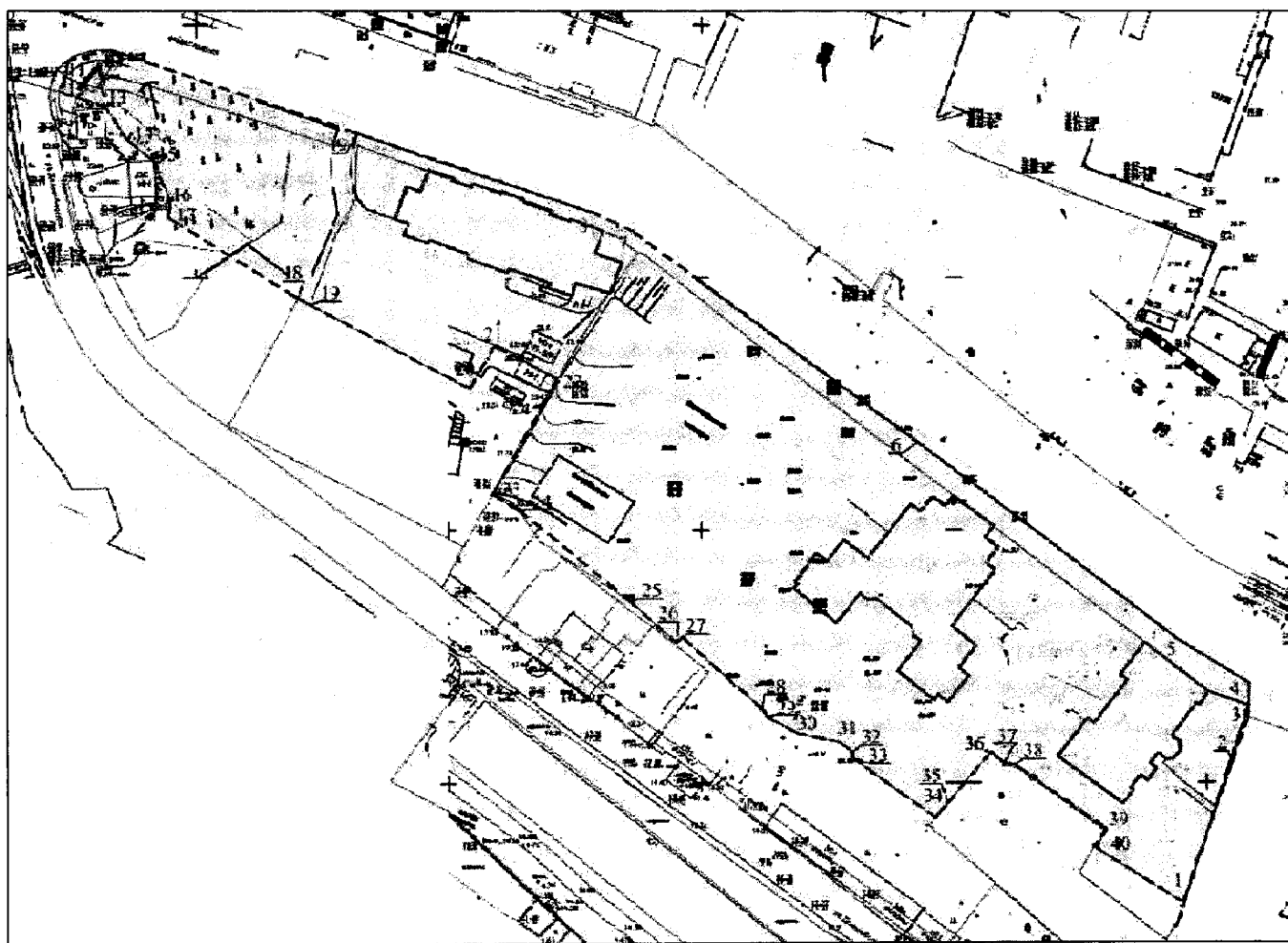
10	359642.55	1396884.57	0.02
11	359640.24	1396876.38	0.02
12	359633.99	1396875.39	0.02
13	359631.41	1396883.89	0.02
14	359624.86	1396888.49	0.02
15	359620.91	1396893.62	0.02
16	359612.73	1396897.06	0.02
17	359609.32	1396896.89	0.02
18	359593.73	1396922.77	0.02
19	359592.54	1396925.14	0.02
20	359576.59	1396957.03	0.02
21	359585.11	1396961.77	0.02
22	359578.76	1396974.17	0.02
23	359555.59	1396961.76	0.02
24	359552.42	1396967.25	0.02
25	359534.81	1396989.28	0.02
26	359526.79	1396998.65	0.02
27	359527.90	1396999.73	0.02
28	359514.00	1397015.71	0.02
29	359512.39	1397016.82	0.02
30	359509.21	1397022.85	0.02
31	359507.71	1397031.03	0.02
32	359505.58	1397033.79	0.02
33	359504.49	1397033.80	0.02
34	359492.77	1397050.31	0.02
35	359495.68	1397052.66	0.02
36	359505.99	1397060.98	0.02
37	359503.86	1397063.73	0.02
38	359503.53	1397065.89	0.02
39	359490.88	1397084.26	0.02
40	359487.27	1397081.93	0.02
1	359476.66	1397099.50	0.02
Участок 2 (контур: точки 41-59)			
41	359640.55	1396758.91	0.02
42	359642.60	1396763.61	0.02
43	359665.10	1396792.15	0.02

44	359670.94	1396795.73	0.02
45	359672.54	1396796.26	0.02
46	359694.81	1396728.20	0.02
47	359699.01	1396711.41	0.02
48	359701.33	1396699.58	0.02
49	359709.67	1396646.53	0.02
50	359683.30	1396642.77	0.02
51	359678.01	1396672.37	0.02
52	359671.11	1396709.75	0.02
53	359665.33	1396709.14	0.02
54	359663.67	1396720.59	0.02
55	359655.26	1396719.73	0.02
56	359652.42	1396745.09	0.02
57	359652.89	1396755.84	0.02
58	359644.56	1396756.12	0.02
59	359642.32	1396756.20	0.02
41	359640.55	1396758.91	0.02
Участок 3 (контур: точки 60-81)			
60	359551.68	1396337.71	0.02
61	359560.96	1396339.21	0.02
62	359561.28	1396340.24	0.02
63	359600.87	1396327.35	0.02
64	359568.16	1396228.16	0.02
65	359562.19	1396226.23	0.02
66	359553.36	1396229.83	0.02
67	359549.34	1396233.48	0.02
68	359546.91	1396236.55	0.02
69	359546.37	1396237.37	0.02
70	359545.08	1396239.93	0.02
71	359543.07	1396244.49	0.02
72	359541.75	1396248.23	0.02
73	359541.27	1396249.57	0.02
74	359539.22	1396256.87	0.02
75	359539.72	1396267.12	0.02
76	359543.12	1396281.11	0.02
77	359543.95	1396288.28	0.02

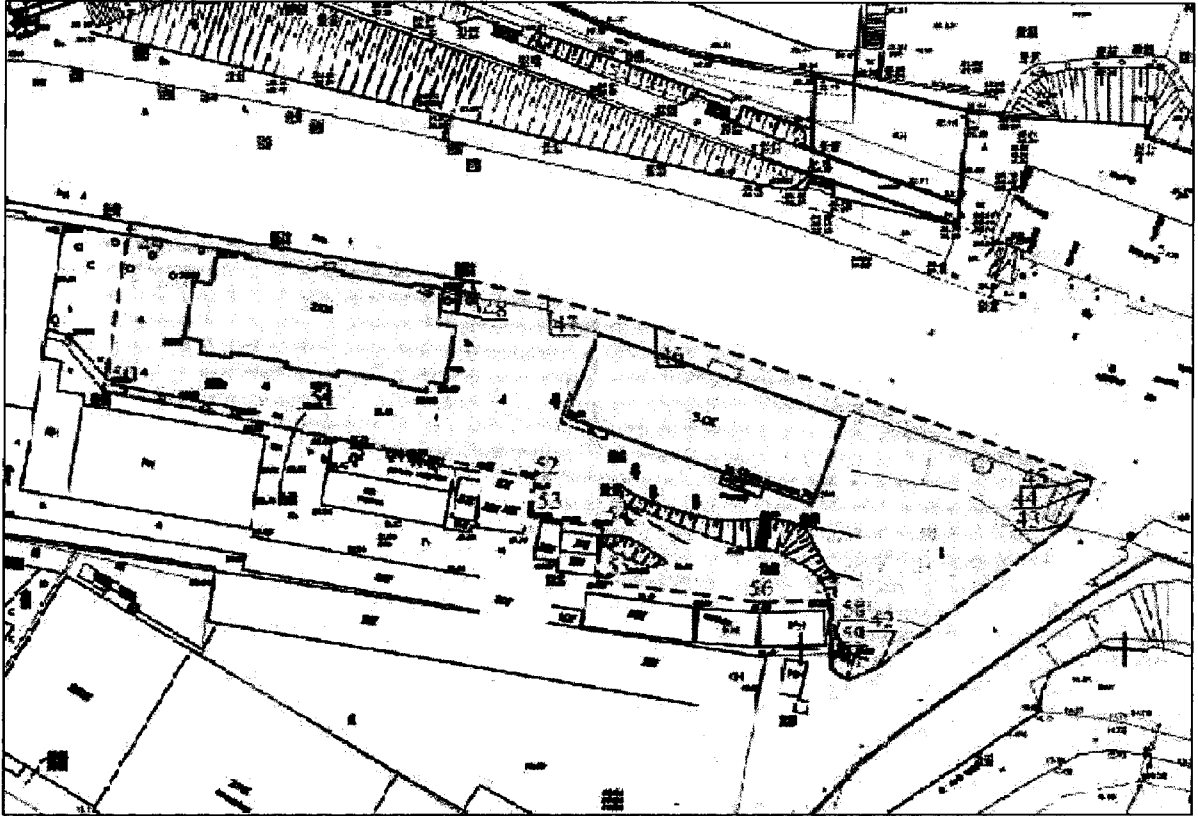
78	359546.52	1396295.85	0.02
79	359548.04	1396308.85	0.02
80	359548.37	1396310.62	0.02
81	359545.41	1396311.26	0.02
60	359551.68	1396337.71	0.02

2. Карта (схема) границ территории объекта культурного наследия «Ансамбль жилых домов Сибирского флотского экипажа (Офицерские флигеля)», 1903–1910 гг., участки 1,2,3.

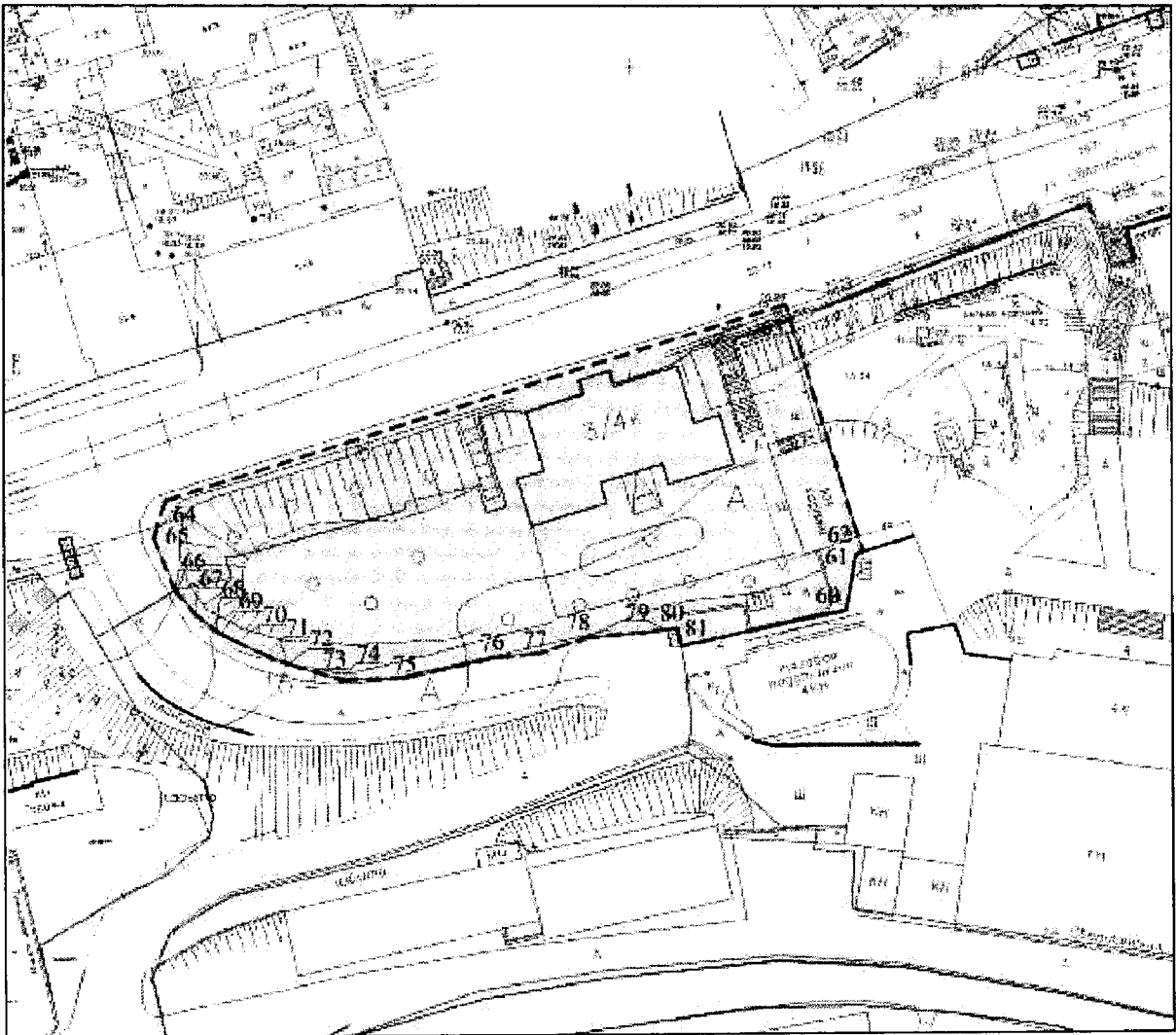
Участок 1.



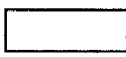


Участок 2.



Участок 3.



Условные обозначения:

	- объекты культурного наследия в составе объекта культурного наследия «Ансамбль жилых домов Сибирского флотского экипажа (Офицерские флигеля)», 1903–1910 гг.
	- граница территории объекта культурного наследия «Ансамбль жилых домов Сибирского флотского экипажа (Офицерские флигеля)», 1903–1910 гг.
70	- точка поворота границы территории объекта культурного наследия «Ансамбль жилых домов Сибирского флотского экипажа (Офицерские флигеля)», 1903–1910 гг.
	- границы земельных участков

3. Перечень объектов культурного наследия, расположенных в границах территории объекта культурного наследия «Ансамбль жилых домов Сибирского флотского экипажа (Офицерские флигеля)», 1903–1910 гг.

№ п/п	Наименование объекта культурного наследия	Адрес (местонахождение)
1	«Дом жилой», 1903 г.	г. Владивосток, ул. Светланская, 66
2	«Дом жилой. Здесь жил гидрограф, контр-адмирал Л.А. Дёмин», 1910 г.	г. Владивосток, ул. Светланская, 76
3	«Дом жилой», 1903 г.	г. Владивосток, ул. Светланская, 74
4	«Дом жилой», 1903 г.	г. Владивосток, ул. Светланская, 78
5	«Дом жилой», 1903 г.,	г. Владивосток, ул. Светланская, 80
6	«Дом командира портов Восточного океана», 1903 г.,	г. Владивосток, ул. Светланская, 80а