



# ПРАВИТЕЛЬСТВО ПРИМОРСКОГО КРАЯ

## ПОСТАНОВЛЕНИЕ

04.06.2021

г. Владивосток

№ 353-пп

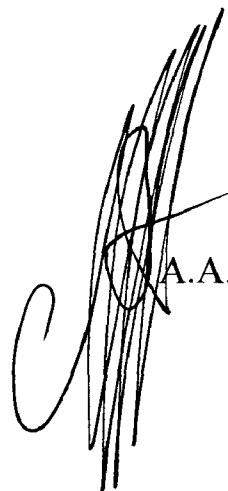
**О внесении изменений в постановление Администрации  
Приморского края от 20 апреля 2018 года № 179-па  
«О внесении изменений в генеральный план  
Тавричанского сельского поселения  
Надеждинского муниципального района  
Приморского края»**

В соответствии с Градостроительным кодексом Российской Федерации, на основании Устава Приморского края, законов Приморского края от 29 июня 2009 года № 446-КЗ «О градостроительной деятельности на территории Приморского края», от 18 ноября 2014 года № 497-КЗ «О перераспределении полномочий между органами местного самоуправления муниципальных образований Приморского края и органами государственной власти Приморского края и внесении изменений в отдельные законодательные акты Приморского края» Правительство Приморского края **п о с т а н о в л я е т** :

1. Внести изменения в постановление Администрации Приморского края от 20 апреля 2018 года № 179-па «О внесении изменений в генеральный план Тавричанского сельского поселения Надеждинского муниципального района Приморского края» (далее – постановление), изложив изменения в генеральный план Тавричанского сельского поселения Надеждинского муниципального района Приморского края, утвержденные постановлением, в новой редакции согласно приложению к настоящему постановлению.

2. Департаменту информационной политики Приморского края обеспечить официальное опубликование настоящего постановления.

И.о. первого вице-губернатора Приморского края –  
председателя Правительства  
Приморского края

A handwritten signature in black ink, consisting of several overlapping, vertical and diagonal strokes, appearing to be the initials 'A.A.' followed by a surname.

А.А. Волошко

Приложение

к постановлению  
Правительства Приморского края  
от 04.06.2021 № 353-пп

**ИЗМЕНЕНИЯ В ГЕНЕРАЛЬНЫЙ ПЛАН  
ТАВРИЧАНСКОГО СЕЛЬСКОГО ПОСЕЛЕНИЯ  
НАДЕЖДИНСКОГО МУНИЦИПАЛЬНОГО РАЙОНА  
ПРИМОРСКОГО КРАЯ**

**I. ПОЛОЖЕНИЕ О ТЕРРИТОРИАЛЬНОМ ПЛАНИРОВАНИИ**

**1.1. Сведения о видах, назначении и наименованиях планируемых для размещения объектов местного значения  
Тавричанского сельского поселения, их основные характеристики, их местоположение**

№	Наименование объекта	Вид объекта	Назначение объекта	Статус объекта	Характеристика объекта		Местоположение объекта	Вид зоны с особыми условиями/ количественный показатель	Срок реализации
					наименование характеристики	количественный показатель			
1	2	3	4	5	6	7	8	9	10
1.	Объекты физической культуры и массового спорта								
1.1	Спортивная площадка	спортивное сооружение	обеспечение условий для развития физической культу-	планируемый к размещению	кв. м	350	Тавричанское сельское поселение, пос. Давыдовка,	-	расчетный срок

1	2	3	4	5	6	7	8	9	10
			ры, школьного спорта и массового спорта				общественно-деловые зоны		
1.2	Физкультурно-спортивный зал	спортивное сооружение	обеспечение условий для развития физической культуры, школьного спорта и массового спорта	планируемый к размещению	кв. м площади пола	300	Тавричанское сельское поселение, пос. Девятый Вал, общественно-деловые зоны	-	расчетный срок
1.3	Спортивная площадка	спортивное сооружение	обеспечение условий для развития физической культуры, школьного спорта и массового спорта	планируемый к размещению	кв. м	185	Тавричанское сельское поселение, пос. Девятый Вал, общественно-деловые зоны	-	расчетный срок
2.	Объекты культуры и искусства								
2.1	Музей	объект культурно-просветительного назначения	создание условий для организации досуга и обеспечения услугами организаций культуры	планируемый к размещению	Объект	1	Тавричанское сельское поселение, пос. Тавричанка, зона смешанной и общественно-деловой застройки	-	расчетный срок
3.	Иные области в связи с решением вопросов местного значения поселения								
3.1	Подростково-молодежный центр (встроенного типа)	иные объекты регионального значения, объекты местного значения, установленные в соответствии с законодательством	организация и осуществление мероприятий по работе с детьми и молодежью	планируемый к размещению	объект	1	Тавричанское сельское поселение, пос. Тавричанка, ул. Парковая, 15а, зона смешанной и общественно-деловой застройки	-	расчетный срок
3.2	Учреждение профориентации молодежи	иные объекты регионального значения,	организация и осуществление мероприятий по	планируемый к размещению	объект	1	Тавричанское сельское поселение,	-	расчетный срок

1	2	3	4	5	6	7	8	9	10
	(встроенного типа)	объекты местного значения, установленные в соответствии с законодательством	работе с детьми и молодежью				пос. Тавричанка, ул. Парковая, 15а, зона смешанной и общественно-деловой застройки		

## 1.2. Характеристики зон с особыми условиями использования территорий

Планируемые для размещения объекты местного значения Тавричанского сельского поселения, для которых требуется установление зон с особыми условиями использования территорий, отсутствуют.

## 1.3. Параметры функциональных зон, а также сведения о планируемых для размещения в них объектах федерального значения, объектах регионального значения, объектах местного значения, за исключением линейных объектов

№	Вид функциональной зоны	Параметры функциональных зон		Сведения о планируемых объектах федерального значения, объектах регионального значения, объектах местного значения
		наименование параметра	количественный показатель	
1	2	3	4	5
1.	Жилые зоны	площадь зоны, га	189,2	<p>обособленное структурное подразделение медицинской организации, оказывающей первичную медико-санитарную помощь (фельдшерско-акушерский пункт, регионального значения, планируемый к размещению, Тавричанское сельское поселение, пос. Тавричанка) – 2 объекта</p> <p>обособленное структурное подразделение медицинской организации, оказывающей первичную медико-санитарную помощь (фельдшерско-акушерский пункт КГБУЗ «Надеждинская центральная районная больница», регионального значения, планируемый к ликвидации, Тавричанское сельское поселение, пос. Тавричанка, п. 1 Радиостанция, 1) – 1 объект</p> <p>дошкольная образовательная организация (муниципальная дошкольная образовательная организация (в составе образовательного комплекса), местное значение муниципального района, планируемый к размещению, Тавричанское сельское поселение, пос. Тавричанка, мест: 150) – 1 объект</p> <p>общеобразовательная организация (муниципальная общеобразовательная организация</p>
		максимальная этажность	8	
		максимальная плотность населения, чел/га	170	

1	2	3	4	5
				<p>(начальная школа в составе образовательного комплекса), местное значение муниципального района, планируемый к размещению, Тавричанское сельское поселение, пос. Тавричанка, мест: 100) – 1 объект</p> <p>спортивное сооружение (физкультурно-спортивный зал (в составе образовательного комплекса), местное значение муниципального района, планируемый к размещению, Тавричанское сельское поселение, пос. Тавричанка) – 1 объект</p> <p>спортивное сооружение (спортивная площадка (в составе образовательного комплекса), местное значение муниципального района, планируемый к размещению, Тавричанское сельское поселение, пос. Тавричанка) – 1 объект</p> <p>источник тепловой энергии (котельная, местное значение муниципального района, планируемый к размещению, Тавричанское сельское поселение, пос. Тавричанка, тепловая мощность, Гкал/ч: 0,33) – 1 объект</p> <p>источник тепловой энергии (котельная №11, местное значение муниципального района, планируемый к ликвидации, Тавричанское сельское поселение, пос. Тавричанка, тепловая мощность, Гкал/ч: 0,64) – 1 объект</p> <p>канализационная насосная станция (КНС) (канализационная насосная станция, местное значение муниципального района, планируемый к размещению, Тавричанское сельское поселение, пос. Тавричанка, производительность, тыс. куб. м/сут: 1,5) – 1 объект</p> <p>канализационная насосная станция (КНС) (канализационная насосная станция, местное значение муниципального района, планируемый к размещению, Тавричанское сельское поселение, пос. Тавричанка, производительность, тыс. куб. м/сут: 1,3) – 1 объект</p>
2.	Зона застройки индивидуальными жилыми домами	<p>площадь зоны, га</p> <p>максимальная этажность</p> <p>максимальная плотность населения, чел/га</p>	<p>550,1</p> <p>3</p> <p>25</p>	<p>дошкольная образовательная организация (муниципальная дошкольная образовательная организация, местное значение муниципального района, планируемый к размещению, Тавричанское сельское поселение, пос. Тавричанка, мест: 150) – 1 объект</p> <p>трансформаторная подстанция (ТП) (трансформаторная подстанция 6/0,4 кВ, местное значение муниципального района, планируемый к размещению, Тавричанское сельское поселение, пос. Давыдовка, мощность трансформаторов, МВ · А: 0,16, количество трансформаторов: 1, напряжение, кВ: 6 кВ) – 1 объект</p> <p>трансформаторная подстанция (ТП) (трансформаторная подстанция 6/0,4 кВ, местное значение муниципального района, планируемый к размещению, Тавричанское сельское поселение, пос. Девятый Вал, мощность трансформаторов, МВ · А: 0,16, количество трансформаторов: 1, напряжение, кВ: 6 кВ) – 1 объект</p> <p>трансформаторная подстанция (ТП) (трансформаторная подстанция 6/0,4 кВ, местное значение муниципального района, планируемый к размещению, Тавричанское сельское поселение, пос. Тавричанка, мощность трансформаторов, МВ · А: 0,16, количество трансформаторов: 1, напряжение, кВ: 6 кВ) – 6 объектов</p> <p>трансформаторная подстанция (ТП) (трансформаторная подстанция 6/0,4 кВ, местное значение муниципального района, планируемый к размещению, Тавричанское сельское посе-</p>

1	2	3	4	5
				<p>ление, пос. Тавричанка, мощность трансформаторов, МВ · А: 0,25, количество трансформаторов: 1, напряжение, кВ: 6 кВ) – 1 объект</p> <p>пункт редуцирования газа (ПРГ) (газорегуляторный пункт, местное значение муниципального района, планируемый к размещению, Тавричанское сельское поселение, пос. Давыдовка) – 1 объект</p> <p>канализационная насосная станция (КНС) (канализационная насосная станция, местное значение муниципального района, планируемый к размещению, Тавричанское сельское поселение, пос. Тавричанка, производительность, тыс. куб. м/сут: 0,2) – 1 объект</p> <p>канализационная насосная станция (КНС) (канализационная насосная станция, местное значение муниципального района, планируемый к размещению, Тавричанское сельское поселение, пос. Тавричанка, производительность, тыс. куб. м/сут: 0,5) – 1 объект</p> <p>канализационная насосная станция (КНС) (канализационная насосная станция, местное значение муниципального района, планируемый к размещению, Тавричанское сельское поселение, пос. Тавричанка, производительность, тыс. куб. м/сут: 0,4) – 1 объект</p>
3.	Зона смешанной и общественно-деловой застройки	<p>площадь зоны, га</p> <p>максимальная этажность</p> <p>максимальная плотность населения, чел/га</p>	<p>12,99</p> <p>8</p> <p>40</p>	<p>дошкольная образовательная организация (муниципальная дошкольная образовательная организация, местное значение муниципального района, планируемый к размещению, Тавричанское сельское поселение, пос. Тавричанка, мест: 220) – 1 объект</p> <p>зрелищная организация (кинотеатр на 4 кинозала, местное значение муниципального района, планируемый к размещению, Тавричанское сельское поселение, пос. Тавричанка, ул. Парковая, 15а) – 1 объект</p> <p>трансформаторная подстанция (ТП) (трансформаторная подстанция 6/0,4 кВ, местное значение муниципального района, планируемый к размещению, Тавричанское сельское поселение, пос. Тавричанка, мощность трансформаторов, МВ · А: 0,25, количество трансформаторов: 2, напряжение, кВ: 6 кВ) – 1 объект</p> <p>объект культурно-просветительного назначения (музей, местное значение поселения, планируемый к размещению, Тавричанское сельское поселение, пос. Тавричанка, объект: 1) – 1 объект</p> <p>иные объекты регионального значения, объекты местного значения, установленные в соответствии с законодательством (учреждение профориентации молодежи (встроенного типа), местное значение поселения, планируемый к размещению, Тавричанское сельское поселение, пос. Тавричанка, ул. Парковая, 15а) – 1 объект</p> <p>иные объекты регионального значения, объекты местного значения, установленные в соответствии с законодательством (подростково-молодежный центр (встроенного типа), местное значение поселения, планируемый к размещению, Тавричанское сельское поселение, пос. Тавричанка, ул. Парковая, 15а) – 1 объект</p>
4.	Общественно-деловые зоны	<p>площадь зоны, га</p> <p>максимальная этажность</p>	<p>49,68</p> <p>8</p>	<p>объекты обеспечения пожарной безопасности (пожарно-спасательная часть № 74, региональное значение, планируемый к реконструкции, пос. Тавричанка, ул. Некрасова, 12, количество автомобилей: 6) – 1 объект</p>

1	2	3	4	5
				<p>спортивное сооружение (стадион, местное значение муниципального района, планируемый к размещению, Тавричанское сельское поселение, пос. Тавричанка, ул. Осипенко) – 1 объект</p> <p>трансформаторная подстанция (ТП) (трансформаторная подстанция 6/0,4 кВ, местное значение муниципального района, планируемый к размещению, Тавричанское сельское поселение, пос. Девятый Вал, мощность трансформаторов, МВ · А: 0,16, количество трансформаторов: 1, напряжение, кВ: 6 кВ) – 1 объект</p> <p>трансформаторная подстанция (ТП) (трансформаторная подстанция 6/0,4 кВ, местное значение муниципального района, планируемый к размещению, Тавричанское сельское поселение, пос. Тавричанка, мощность трансформаторов, МВ · А: 0,16, количество трансформаторов: 1, напряжение, кВ: 6 кВ) – 1 объект</p> <p>пункт редуцирования газа (ПРГ) (газорегуляторный пункт, местное значение муниципального района, планируемый к размещению, Тавричанское сельское поселение, пос. Девятый Вал) – 1 объект</p> <p>спортивное сооружение (спортивная площадка, местное значение поселения, планируемый к размещению, Тавричанское сельское поселение, пос. Давыдовка) – 1 объект</p> <p>спортивное сооружение (спортивная площадка, местное значение поселения, планируемый к размещению, Тавричанское сельское поселение, пос. Девятый Вал) – 1 объект</p> <p>спортивное сооружение (физкультурно-спортивный зал, местное значение поселения, планируемый к размещению, Тавричанское сельское поселение, пос. Девятый Вал) – 1 объект</p>
5.	Производственные зоны, зоны инженерной и транспортной инфраструктур	<p>площадь зоны, га</p> <p>максимальная этажность</p>	<p>140,25</p> <p>4</p>	<p>пункт редуцирования газа (ПРГ) (газорегуляторный пункт, местное значение муниципального района, планируемый к размещению, Тавричанское сельское поселение, пос. Тавричанка) – 1 объект</p> <p>источник тепловой энергии (котельная №12, местное значение муниципального района, планируемый к реконструкции, Тавричанское сельское поселение, пос. Тавричанка, тепловая мощность, Гкал/ч: 0,69) – 1 объект</p> <p>источник тепловой энергии (котельная №24, местное значение муниципального района, планируемый к реконструкции, Тавричанское сельское поселение, пос. Тавричанка, тепловая мощность, Гкал/ч: 8,6) – 1 объект</p>
6.	Зона инженерной инфраструктуры	<p>площадь зоны, га</p> <p>максимальная этажность</p>	<p>99,63</p> <p>2</p>	<p>электрическая подстанция 35 кВ (ПС 35/6 кВ Тавричанка, местное значение муниципального района, планируемый к реконструкции, Тавричанское сельское поселение, пос. Тавричанка, мощность трансформаторов, МВ · А: 20, количество трансформаторов: 2, напряжение, кВ: 35 кВ) – 1 объект</p> <p>трансформаторная подстанция (ТП) (трансформаторная подстанция КОС, местное значение муниципального района, планируемый к размещению, Тавричанское сельское поселение, пос. Девятый Вал, мощность трансформаторов, МВ · А: 0,1, количество трансформа-</p>



1	2	3	4	5
				<p>торов: 1, напряжение, кВ: 6 кВ) – 1 объект</p> <p>источник тепловой энергии (котельная №13, местное значение муниципального района, планируемый к реконструкции, Тавричанское сельское поселение, пос. Девятый Вал, тепловая мощность, Гкал/ч: 1,08) – 1 объект</p> <p>источник тепловой энергии (котельная №27, местное значение муниципального района, планируемый к реконструкции, Тавричанское сельское поселение, пос. Тавричанка, тепловая мощность, Гкал/ч: 0,52) – 1 объект</p> <p>источник тепловой энергии (котельная №10, местное значение муниципального района, планируемый к реконструкции, Тавричанское сельское поселение, пос. Тавричанка, тепловая мощность, Гкал/ч: 6,14) – 1 объект</p> <p>очистные сооружения (КОС) (канализационные очистные сооружения, местное значение муниципального района, планируемый к размещению, Тавричанское сельское поселение, пос. Девятый Вал, производительность, тыс. куб. м/сут: 3) – 1 объект</p> <p>очистные сооружения (КОС) (канализационные очистные сооружения, местное значение муниципального района, планируемый к реконструкции, Тавричанское сельское поселение, пос. Тавричанка, производительность, тыс. куб. м/сут: 1,5) – 1 объект</p>
7.	Зона транспортной инфраструктуры	<p>площадь зоны, га</p> <p>максимальная этажность</p>	<p>273,49</p> <p>5</p>	<p>мостовое сооружение (мостовое сооружение, региональное значение, планируемый к размещению, Тавричанское сельское поселение, объект: 1) – 1 объект</p> <p>транспортная развязка в разных уровнях (транспортная развязка в разных уровнях, региональное значение, планируемый к размещению, Тавричанское сельское поселение, объект: 1) – 2 объекта</p> <p>мостовое сооружение (мостовое сооружение, местное значение муниципального района, планируемый к реконструкции, Тавричанское сельское поселение, пос. Девятый Вал, объект: 1) – 1 объект</p> <p>трансформаторная подстанция (ТП) (трансформаторная подстанция 6/0,4 кВ, местное значение муниципального района, планируемый к размещению, Тавричанское сельское поселение, пос. Девятый Вал, мощность трансформаторов, МВ · А: 0,16, количество трансформаторов: 1, напряжение, кВ: 6 кВ) – 1 объект</p> <p>трансформаторная подстанция (ТП) (трансформаторная подстанция 6/0,4 кВ, местное значение муниципального района, планируемый к размещению, Тавричанское сельское поселение, пос. Тавричанка, мощность трансформаторов, МВ · А: 0,16, количество трансформаторов: 1, напряжение, кВ: 6 кВ) – 2 объекта</p> <p>источник тепловой энергии (котельная №25, местное значение муниципального района, планируемый к ликвидации, Тавричанское сельское поселение, пос. Тавричанка, тепловая мощность, Гкал/ч: 1,96) – 1 объект</p> <p>канализационная насосная станция (КНС) (канализационная насосная станция, местное значение муниципального района, планируемый к размещению, Тавричанское сельское поселение, пос. Девятый Вал, производительность, тыс. куб. м/сут: 0,8) – 1 объект</p>

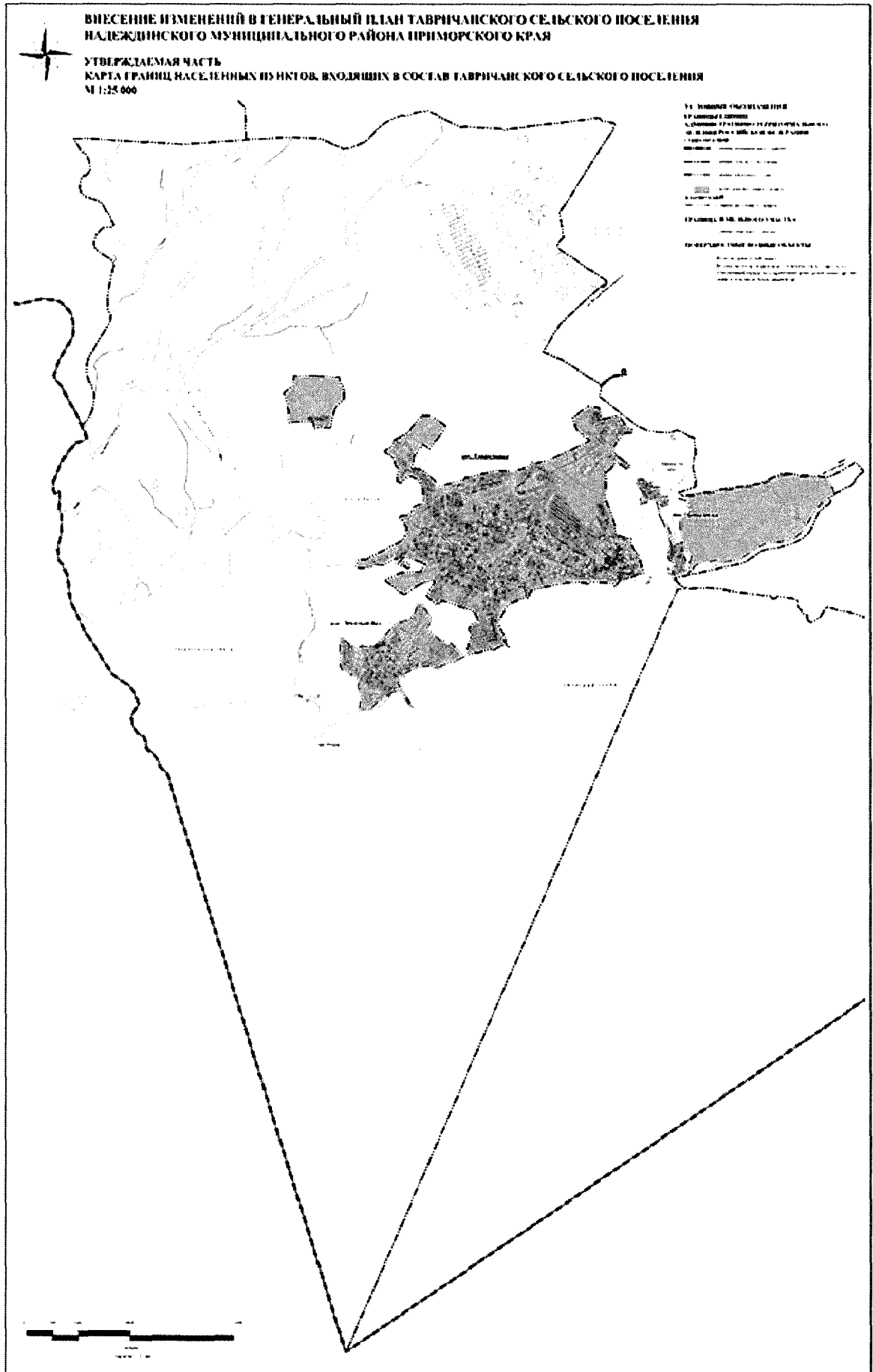
1	2	3	4	5
				канализационная насосная станция (КНС) (канализационная насосная станция, местное значение муниципального района, планируемый к размещению, Тавричанское сельское поселение, пос. Тавричанка, производительность, тыс. куб. м/сут: 0,4) – 1 объект
8.	Зоны сельскохозяйственно-го использования	площадь зоны, га	3663,2	пункт редуцирования газа (ПРГ) (газорегуляторный пункт, местное значение муниципального района, планируемый к размещению, Тавричанское сельское поселение, пос. Тавричанка) – 1 объект
9.	Зона садоводческих или огороднических некоммерческих товариществ	площадь зоны, га	1097,9	трансформаторная подстанция (ТП) (трансформаторная подстанция 6/0,4 кВ, местное значение муниципального района, планируемый к размещению, Тавричанское сельское поселение, пос. Тавричанка, мощность трансформаторов, МВ · А: 0,16, количество трансформаторов: 1, напряжение, кВ: 6 кВ) – 1 объект
		максимальная этажность	3	
10.	Зоны рекреационного назначения	площадь зоны, га	258,19	трансформаторная подстанция (ТП) (трансформаторная подстанция 6/0,4 кВ, местное значение муниципального района, планируемый к размещению, Тавричанское сельское поселение, пос. Тавричанка, мощность трансформаторов, МВ · А: 0,16, количество трансформаторов: 1, напряжение, кВ: 6 кВ) – 1 объект канализационная насосная станция (КНС) (канализационная насосная станция, местное значение муниципального района, планируемый к размещению, Тавричанское сельское поселение, пос. Тавричанка, производительность, тыс. куб. м/сут: 0,1) – 5 объектов канализационная насосная станция (КНС) (канализационная насосная станция, местное значение муниципального района, планируемый к размещению, Тавричанское сельское поселение, пос. Тавричанка, производительность, тыс. куб. м/сут: 0,2) – 2 объекта канализационная насосная станция (КНС) (канализационная насосная станция, местное значение муниципального района, планируемый к размещению, Тавричанское сельское поселение, пос. Тавричанка, производительность, тыс. куб. м/сут: 0,5) – 1 объект
		максимальная этажность	5	
11.	Зона лесов	площадь зоны, га	2401,5	планируемые для размещения объекты отсутствуют
12.	Зона кладбищ	площадь зоны, га	25,93	кладбище (кладбище, местное значение муниципального района, планируемый к реконструкции, Тавричанское сельское поселение, пос. Девятый Вал, площадь объекта, га: 1,95) – 1 объект
		максимальная этажность	2	
13.	Зона озелененных территорий специального назначения	площадь зоны, га	113	канализационная насосная станция (КНС) (канализационная насосная станция, местное значение муниципального района, планируемый к размещению, Тавричанское сельское поселение, пос. Тавричанка, производительность, тыс. куб. м/сут: 0,1) – 1 объект
14.	Зона режимных территорий	площадь зоны, га	17,33	планируемые для размещения объекты отсутствуют
15.	Зона акваторий	площадь зоны, га	8839,1	планируемые для размещения объекты отсутствуют



**2.2. Карта планируемого размещения объектов местного значения Тавричанского сельского поселения  
в границах территорий населенных пунктов пос. Тавричанка, пос. Девятый Вал, пос. Давыдовка**

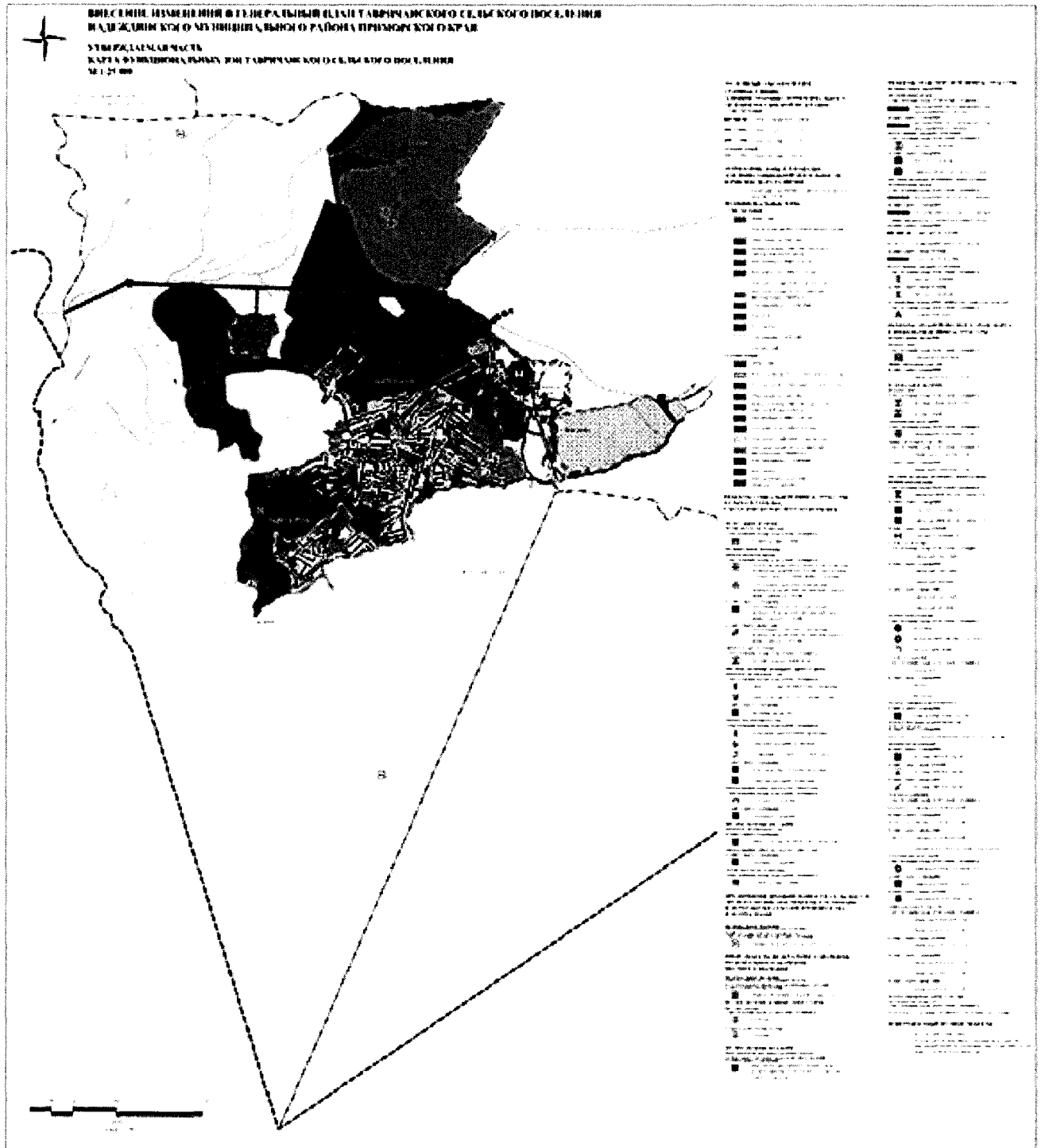


### III. КАРТА ГРАНИЦ НАСЕЛЕННЫХ ПУНКТОВ, ВХОДЯЩИХ В СОСТАВ ТАВРИЧАНСКОГО СЕЛЬСКОГО ПОСЕЛЕНИЯ В СОСТАВ ТАВРИЧАНСКОГО СЕЛЬСКОГО ПОСЕЛЕНИЯ



# IV. КАРТЫ ФУНКЦИОНАЛЬНЫХ ЗОН ТАВРИЧАНСКОГО СЕЛЬСКОГО ПОСЕЛЕНИЯ

## 4.1. Карта функциональных зон Тавричанского сельского поселения



#### 4.2. Карта функциональных зон Тавричанского сельского поселения в границах территорий населенных пунктов пос. Тавричанка, пос. Девятый Вал, пос. Давыдовка

