



# ПРАВИТЕЛЬСТВО ПРИМОРСКОГО КРАЯ

## ПОСТАНОВЛЕНИЕ

14.07.2021

г. Владивосток

№ 444-пп

### **Об утверждении границ охранной зоны газораспределительной сети и наложении ограничений (обременений) на входящие в нее земельные участки на территории Михайловского муниципального района**

В соответствии с постановлением Правительства Российской Федерации от 20 ноября 2000 года № 878 «Об утверждении Правил охраны газораспределительных сетей», на основании Устава Приморского края Правительство Приморского края постановляет:

1. Утвердить прилагаемые границы охранной зоны объекта газификации «Распределительный газопровод к объекту «Комплекс по производству комбикормов с площадкой ОПНВ».

2. Установить, что на земельные участки, входящие в границы охранной зоны газораспределительной сети, утверждённые настоящим постановлением, распространяются ограничения (обременения), предусмотренные пунктами 14, 15, 16 Правил охраны газораспределительных сетей, утвержденных постановлением Правительства Российской Федерации от 20 ноября 2000 года № 878 «Об утверждении Правил охраны газораспределительных сетей».

3. Департаменту информационной политики Приморского края обеспечить официальное опубликование настоящего постановления.

Первый вице-губернатор Приморского края –  
председатель Правительства  
Приморского края

В.Г. Щербина

**УТВЕРЖДЕНЫ**

постановлением  
Правительства Приморского края  
от 14.07.2021 № 444-пп

**ГРАНИЦЫ ОХРАННОЙ ЗОНЫ**

объекта газификации «Распределительный газопровод к объекту «Комплекс  
по производству комбикормов с площадкой ОПНВ»»

(наименование объекта, местоположение границ которого описано (далее - объект)

Раздел 1

Сведения об объекте

Сведения об объекте		
№ п/п	Характеристики объекта	Описание характеристик
1	2	3
1	Местоположение объекта	Приморский край, Михайловский район, с. Михайловка, ул. Дубинская, д. 4
2	Площадь объекта +/- величина погрешности определения площади (Р +/- Дельта Р)	4662±24 кв.м
3	Иные характеристики объекта	Содержание ограничений использования объектов недвижимости в пределах зоны или территории: на земельные участки, входящие в охранные зоны газораспределительных сетей, в целях предупреждения их повреждения или нарушения условий их нормальной эксплуатации налагаются ограничения (обременения) в соответствии с Правилами охраны газораспределительных сетей, утвержденных постановлением Правительства Российской Федерации от 20.11.2000 г. № 878

## Раздел 2

Сведения о местоположении границ объекта					
1. Система координат <u>КН25:09:130101.</u>					
2. Сведения о характерных точках границ объекта					
Обозначение характерных точек границ	Координаты, м		Метод определения координат характерной точки	Средняя квадратическая погрешность положения характерной точки (M <sub>t</sub> ), м	Описание обозначения точки на местности (при наличии)
	X	Y			
1	2	3	4	5	6
1	455489,59	2163834,44	Аналитический метод	0,10	–
2	455489,58	2163834,63		0,10	–
3	455489,55	2163834,82		0,10	–
4	455471,82	2163920,79		0,10	–
5	455466,92	2163941,01		0,10	–
6	455462,08	2163961,06		0,10	–
7	455425,80	2164111,22		0,10	–
8	455418,43	2164141,71		0,10	–
9	455443,89	2164147,87		0,10	–
10	455442,95	2164151,75		0,10	–
11	455417,49	2164145,59		0,10	–
12	455416,53	2164149,56		0,10	–
13	455407,86	2164206,60		0,10	–
14	455403,28	2164276,76		0,10	–
15	455401,07	2164507,50		0,10	–
16	455400,62	2164553,96		0,10	–
17	455402,20	2164584,84		0,10	–
18	455405,43	2164612,58		0,10	–
19	455418,89	2164662,04		0,10	–
20	455437,12	2164705,58		0,10	–
21	455466,13	2164750,02		0,10	–
22	455496,40	2164783,59		0,10	–
23	455528,28	2164811,43		0,10	–
24	455531,24	2164823,04		0,10	–
25	455531,24	2164832,99		0,10	–

1	2	3	4	5	6
26	455527,24	2164832,99	Аналитический метод	0,10	–
27	455527,24	2164823,54		0,10	–
28	455524,72	2164813,63		0,10	–
29	455493,58	2164786,45		0,10	–
30	455462,95	2164752,46		0,10	–
31	455433,58	2164707,46		0,10	–
32	455415,09	2164663,34		0,10	–
33	455401,49	2164613,34		0,10	–
34	455398,22	2164585,18		0,10	–
35	455396,62	2164554,04		0,10	–
36	455397,07	2164507,46		0,10	–
37	455399,28	2164276,62		0,10	–
38	455403,88	2164206,16		0,10	–
39	455412,61	2164148,78		0,10	–
40	455414,08	2164142,71		0,10	–
41	455421,92	2164110,28		0,10	–
42	455458,20	2163960,12		0,10	–
43	455463,04	2163940,07		0,10	–
44	455467,92	2163919,91		0,10	–
45	455485,23	2163835,97		0,10	–
46	455429,62	2163824,50		0,10	–
47	455429,44	2163824,45		0,10	–
48	455429,27	2163824,39		0,10	–
49	455429,14	2163824,34		0,10	–
50	455428,98	2163824,25		0,10	–
51	455428,83	2163824,15		0,10	–
52	455428,69	2163824,03		0,10	–
53	455428,54	2163823,89		0,10	–
54	455428,41	2163823,72		0,10	–
55	455428,31	2163823,58		0,10	–
56	455428,22	2163823,41		0,10	–
57	455428,14	2163823,23		0,10	–
58	455428,08	2163823,01		0,10	–
59	455428,04	2163822,82		0,10	–
60	455428,02	2163822,60		0,10	–

1	2	3	4	5	6
61	455428,03	2163822,37	Аналитический метод	0,10	–
62	455428,06	2163822,14		0,10	–
63	455433,57	2163795,54		0,10	–
64	455433,63	2163795,33		0,10	–
65	455433,71	2163795,11		0,10	–
66	455433,81	2163794,92		0,10	–
67	455433,93	2163794,75		0,10	–
68	455434,07	2163794,59		0,10	–
69	455434,20	2163794,46		0,10	–
70	455434,35	2163794,34		0,10	–
71	455434,51	2163794,23		0,10	–
72	455434,69	2163794,14		0,10	–
73	455434,85	2163794,07		0,10	–
74	455435,04	2163794,01		0,10	–
75	455435,23	2163793,97		0,10	–
76	455435,42	2163793,95		0,10	–
77	455435,58	2163793,95		0,10	–
78	455435,76	2163793,97		0,10	–
79	455435,93	2163793,99		0,10	–
80	455441,31	2163795,09		0,10	–
81	455440,51	2163799,01		0,10	–
82	455437,08	2163798,31		0,10	–
83	455432,38	2163820,99		0,10	–
84	455487,99	2163832,46		0,10	–
85	455488,18	2163832,51		0,10	–
86	455488,35	2163832,57		0,10	–
87	455488,51	2163832,65		0,10	–
88	455488,69	2163832,75		0,10	–
89	455488,84	2163832,86		0,10	–
90	455488,98	2163832,98		0,10	–
91	455489,11	2163833,12		0,10	–
92	455489,23	2163833,28		0,10	–
93	455489,34	2163833,46		0,10	–
94	455489,43	2163833,64		0,10	–
95	455489,50	2163833,83		0,10	–

1	2	3	4	5	6
96	455489,56	2163834,05	Аналитический метод	0,10	–
97	455489,58	2163834,24		0,10	–
1	455489,59	2163834,44			
3. Сведения о характерных точках части (частей) границы объекта					
Обозначение характерных точек части границы	Координаты, м		Метод определения координат характерной точки	Средняя квадратическая погрешность положения характерной точки ( $M_t$ ), м	Описание обозначения точки на местности (при наличии)
	X	Y			
1	2	3	4	5	6
Часть № –					
–	–	–	–	–	–



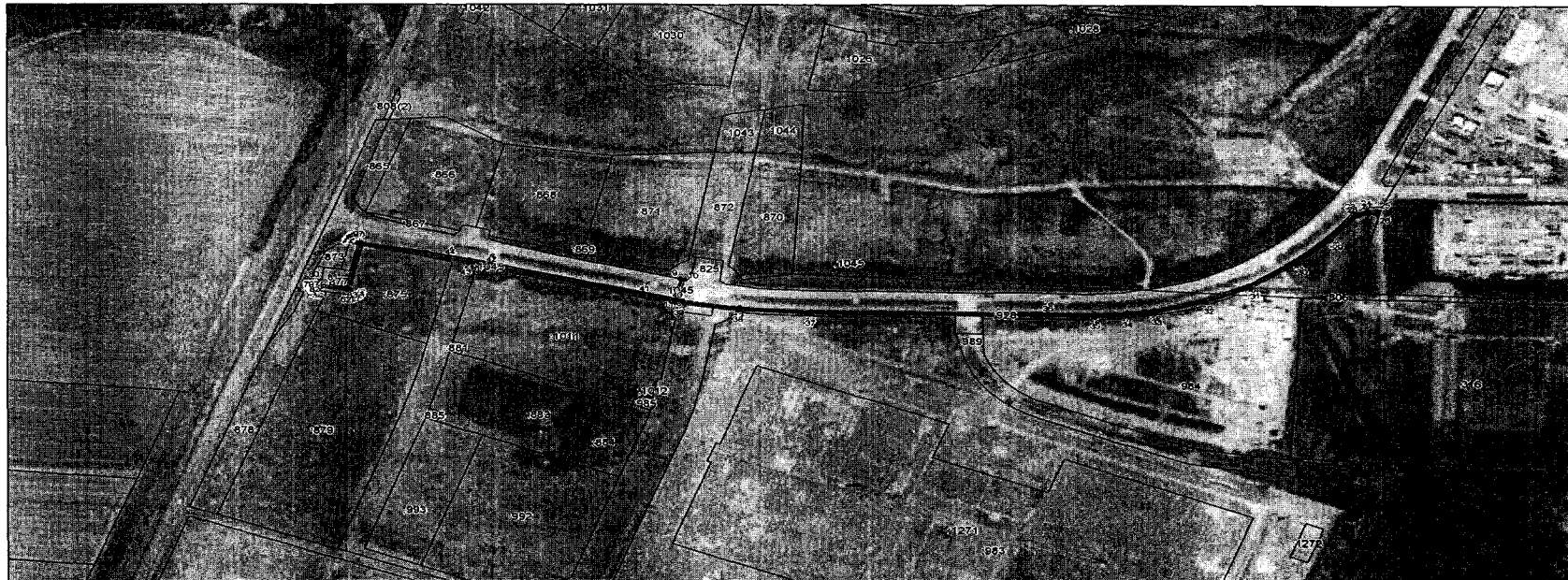


## ОПИСАНИЕ МЕСТОПОЛОЖЕНИЯ ГРАНИЦ

Зона с особыми условиями использования территории (охранная зона) для "Распределительный газопровод к объекту "Комплекс по производству комбикормов с площадкой ОПНВ" по адресу: Приморский край, Михайловский район, с. Михайловка, ул. Дубинская, д. 4"

(наименование объекта, местоположение границ которого описано)

### План границ объекта



**Используемые условные знаки и обозначения:**

- — граница объекта,
- — граница земельного участка,
- — характерная точка объекта.

Подпись \_\_\_\_\_ *Дубан Л. И.* Дата *12 марта 2021 г.*

Место для оттиска печати (при наличии) лица, составившего описание местоположения границ объекта