



ПРАВИТЕЛЬСТВО ПРИМОРСКОГО КРАЯ

ПОСТАНОВЛЕНИЕ

14.07.2021

г. Владивосток

№ 443-пп

Об утверждении границ охранной зоны газораспределительной сети и наложении ограничений (обременений) на входящие в нее земельные участки на территории Уссурийского городского округа

В соответствии с постановлением Правительства Российской Федерации от 20 ноября 2000 года № 878 «Об утверждении Правил охраны газораспределительных сетей», на основании Устава Приморского края Правительство Приморского края постановляет:

1. Утвердить прилагаемые границы охранной зоны объекта газификации «Газоснабжение Уссурийского городского округа. 1 этап. 2 очередь строительства. 7 пусковой комплекс».

2. Установить, что на земельные участки, входящие в границы охранной зоны газораспределительной сети, утверждённые настоящим постановлением, распространяются ограничения (обременения), предусмотренные пунктами 14, 15, 16 Правил охраны газораспределительных сетей, утвержденных постановлением Правительства Российской Федерации от 20 ноября 2000 года № 878 «Об утверждении Правил охраны газораспределительных сетей».

3. Департаменту информационной политики Приморского края обеспечить официальное опубликование настоящего постановления.

Первый вице-губернатор Приморского края –
председатель Правительства
Приморского края

В.Г. Щербина

УТВЕРЖДЕНЫ

постановлением
Правительства Приморского края
от 14.07.2021 № 443-пп

ГРАНИЦЫ ОХРАННОЙ ЗОНЫ

объекта газификации «Газоснабжение Уссурийского городского округа.
1 этап. 2 очередь строительства. 7 пусковой комплекс»
(наименование объекта, местоположение границ которого описано (далее - объект)

Сведения об объекте		
№ п/п	Характеристики объекта	Описание характеристик
1	2	3
1	Местоположение объекта	Приморский край, Уссурийский городской округ, г. Уссурийск
2	Площадь объекта +/- величина погрешности определения площади (Р +/- Дельта Р)	21078±51 кв.м
3	Иные характеристики объекта	<p>Ширина охранной зоны газопровода определена в соответствии с постановлением Правительства Российской Федерации от 20 ноября 2000 № 878 «Об утверждении Правил охраны газораспределительных сетей». На земельные участки, входящие в охранные зоны газораспределительных сетей, налагаются ограничения (обременения), которыми запрещается:</p> <ul style="list-style-type: none"> а) строить объекты жилищно-гражданского и производственного назначения; б) сносить и реконструировать мосты, коллекторы, автомобильные и железные дороги с расположенными на них газораспределительными сетями без предварительного выноса этих газопроводов по согласованию с эксплуатационными организациями; в) разрушать берегоукрепительные сооружения, водопропускные устройства, земляные и иные сооружения, предохраняющие газораспределительные сети от разрушений; г) перемещать, повреждать, засыпать и уничтожать опознавательные знаки, контрольно-измерительные пункты и другие устройства газораспределительных сетей; д) устраивать свалки и склады, разливать растворы кислот, солей, щелочей и других химически активных веществ; е) огораживать и перегораживать охранные зоны, препятствовать доступу персонала эксплуатационных организаций к газораспределительным сетям, проведению обслуживания и устранению повреждений газораспределительных сетей; ж) разводить огонь и размещать источники огня; з) рыть погребов, копать и обрабатывать почву сельскохозяйственными и мелиоративными

		<p>орудиями и механизмами на глубину более 0,3 метра; и) открывать калитки и двери газорегуляторных пунктов, станций катодной и дренажной защиты, люки подземных колодцев, включать или отключать электроснабжение средств связи, освещения и систем телемеханики; к) набрасывать, приставлять и привязывать к опорам и надземным газопроводам, ограждениям и зданиям газораспределительных сетей посторонние предметы, лестницы, влезать на них; л) самовольно подключаться к газораспределительным сетям.</p>
--	--	---

Раздел 2

Сведения о местоположении границ объекта					
1. Система координат <u>МСК-25, зона 1.</u>					
2. Сведения о характерных точках границ объекта					
Обозначение характерных точек границ	Координаты, м		Метод определения координат характерной точки	Средняя квадратическая погрешность положения характерной точки (Mt), м	Описание обозначения точки на местности (при наличии)
	X	Y			
1	2	3	4	5	6
1	437355,95	1400439,51	Аналитический метод	0,10	–
2	437356,94	1400440,78		0,10	–
3	437357,72	1400440,19		0,10	–
4	437361,55	1400445,25		0,10	–
5	437367,98	1400440,17		0,10	–
6	437371,81	1400445,06		0,10	–
7	437374,01	1400443,36		0,10	–
8	437376,92	1400447,13		0,10	–
9	437409,28	1400480,62		0,10	–
10	437488,25	1400570,69		0,10	–
11	437483,90	1400574,56		0,10	–
12	437493,05	1400585,14		0,10	–
13	437475,15	1400600,59		0,10	–
14	437457,70	1400580,38		0,10	–
15	437475,53	1400564,89		0,10	–
16	437481,28	1400571,54		0,10	–
17	437482,63	1400570,34		0,10	–
18	437406,33	1400483,33		0,10	–
19	437373,89	1400449,75		0,10	–
20	437373,29	1400448,97		0,10	–
21	437371,11	1400450,66		0,10	–
22	437367,31	1400445,80		0,10	–
23	437362,42	1400449,66		0,10	–
24	437323,17	1400480,61		0,10	–
25	437215,14	1400569,86		0,10	–
26	437055,18	1400685,19		0,10	–
27	437012,40	1400666,84		0,10	–
28	436993,87	1400659,70		0,10	–
29	436910,59	1400670,92		0,10	–
30	436807,12	1400692,66		0,10	–
31	436776,67	1400735,75		0,10	–
32	436732,87	1400748,26		0,10	–
33	436627,09	1400839,93		0,10	–
34	436616,88	1400859,34		0,10	–
35	436552,60	1400879,26		0,10	–
36	436550,33	1400879,97		0,10	–
37	436527,48	1400887,23		0,10	–

1	2	3	4	5	6
38	436479,60	1400898,33	Аналитический метод	0,10	-
39	436393,62	1400920,46		0,10	-
40	436383,46	1400922,30		0,10	-
41	436407,97	1401057,62		0,10	-
42	436408,92	1401065,29		0,10	-
43	436146,35	1401098,15		0,10	-
44	436146,67	1401100,66		0,10	-
45	436160,45	1401099,00		0,10	-
46	436163,28	1401122,48		0,10	-
47	436136,75	1401125,67		0,10	-
48	436133,92	1401102,19		0,10	-
49	436142,70	1401101,14		0,10	-
50	436142,38	1401098,65		0,10	-
51	436094,63	1401104,75		0,10	-
52	436015,02	1401114,91		0,10	-
53	435986,91	1401118,27		0,10	-
54	435958,77	1401121,49		0,10	-
55	435917,19	1401125,19		0,10	-
56	435891,37	1401128,42		0,10	-
57	435893,07	1401141,84		0,10	-
58	435839,88	1401148,61		0,10	-
59	435775,30	1401158,00		0,10	-
60	435756,20	1401160,40		0,10	-
61	435755,06	1401151,36		0,10	-
62	435752,02	1401151,74		0,10	-
63	435696,14	1401158,77		0,10	-
64	435671,19	1401160,87		0,10	-
65	435671,66	1401166,52		0,10	-
66	435649,10	1401168,42		0,10	-
67	435619,95	1401171,73		0,10	-
68	435621,54	1401185,07		0,10	-
69	435606,53	1401197,93		0,10	-
70	435701,84	1401309,55		0,10	-
71	435691,45	1401318,43		0,10	-
72	435616,48	1401328,77		0,10	-
73	435497,17	1401342,08		0,10	-
74	435483,76	1401343,58		0,10	-
75	435465,05	1401342,76		0,10	-
76	435464,70	1401350,78		0,10	-
77	435455,47	1401350,38		0,10	-
78	435325,77	1401351,13		0,10	-
79	435325,84	1401355,73		0,10	-
80	435335,15	1401376,37		0,10	-
81	435335,84	1401376,06		0,10	-
82	435337,15	1401378,98		0,10	-
83	435336,47	1401379,29		0,10	-
84	435342,75	1401393,20		0,10	-
85	435337,43	1401395,51		0,10	-
86	435339,24	1401399,53		0,10	-
87	435362,09	1401523,16		0,10	-
88	435384,11	1401517,86		0,10	-
89	435389,64	1401540,85		0,10	-

1	2	3	4	5	6
90	435363,66	1401547,11	Аналитический метод	0,10	-
91	435358,13	1401524,12		0,10	-
92	435335,40	1401400,73		0,10	-
93	435332,11	1401393,45		0,10	-
94	435337,44	1401391,14		0,10	-
95	435321,85	1401356,62		0,10	-
96	435321,74	1401349,17		0,10	-
97	435321,62	1401341,31		0,10	-
98	435240,11	1401341,36		0,10	-
99	435148,00	1401353,70		0,10	-
100	435090,20	1401369,30		0,10	-
101	434907,00	1401396,54		0,10	-
102	434850,64	1401402,88		0,10	-
103	434769,57	1401417,42		0,10	-
104	434772,53	1401434,73		0,10	-
105	434771,57	1401434,89		0,10	-
106	434771,85	1401437,73		0,10	-
107	434769,82	1401437,92		0,10	-
108	434769,55	1401435,23		0,10	-
109	434768,58	1401435,40		0,10	-
110	434765,63	1401418,11		0,10	-
111	434677,66	1401433,15		0,10	-
112	434627,04	1401458,62		0,10	-
113	434568,81	1401496,73		0,10	-
114	434464,94	1401558,17		0,10	-
115	434264,55	1401671,02		0,10	-
116	434202,04	1401707,83		0,10	-
117	434006,05	1401819,99		0,10	-
118	433991,39	1401829,09		0,10	-
119	433999,25	1401841,75		0,10	-
120	433984,19	1401851,11		0,10	-
121	433982,08	1401847,71		0,10	-
122	433993,74	1401840,46		0,10	-
123	433985,92	1401827,78		0,10	-
124	434004,00	1401816,55		0,10	-
125	434200,05	1401704,36		0,10	-
126	434262,56	1401667,55		0,10	-
127	434462,94	1401554,70		0,10	-
128	434566,69	1401493,33		0,10	-
129	434625,04	1401455,14		0,10	-
130	434676,39	1401429,30		0,10	-
131	434766,92	1401413,83	0,10	-	
132	434850,06	1401398,92	0,10	-	
133	434906,48	1401392,57	0,10	-	
134	435089,39	1401365,38	0,10	-	
135	435147,21	1401349,77	0,10	-	
136	435239,84	1401337,36	0,10	-	
137	435325,55	1401337,30	0,10	-	
138	435325,71	1401347,13	0,10	-	
139	435455,54	1401346,38	0,10	-	
140	435460,88	1401346,61	0,10	-	
141	435461,23	1401338,59	0,10	-	

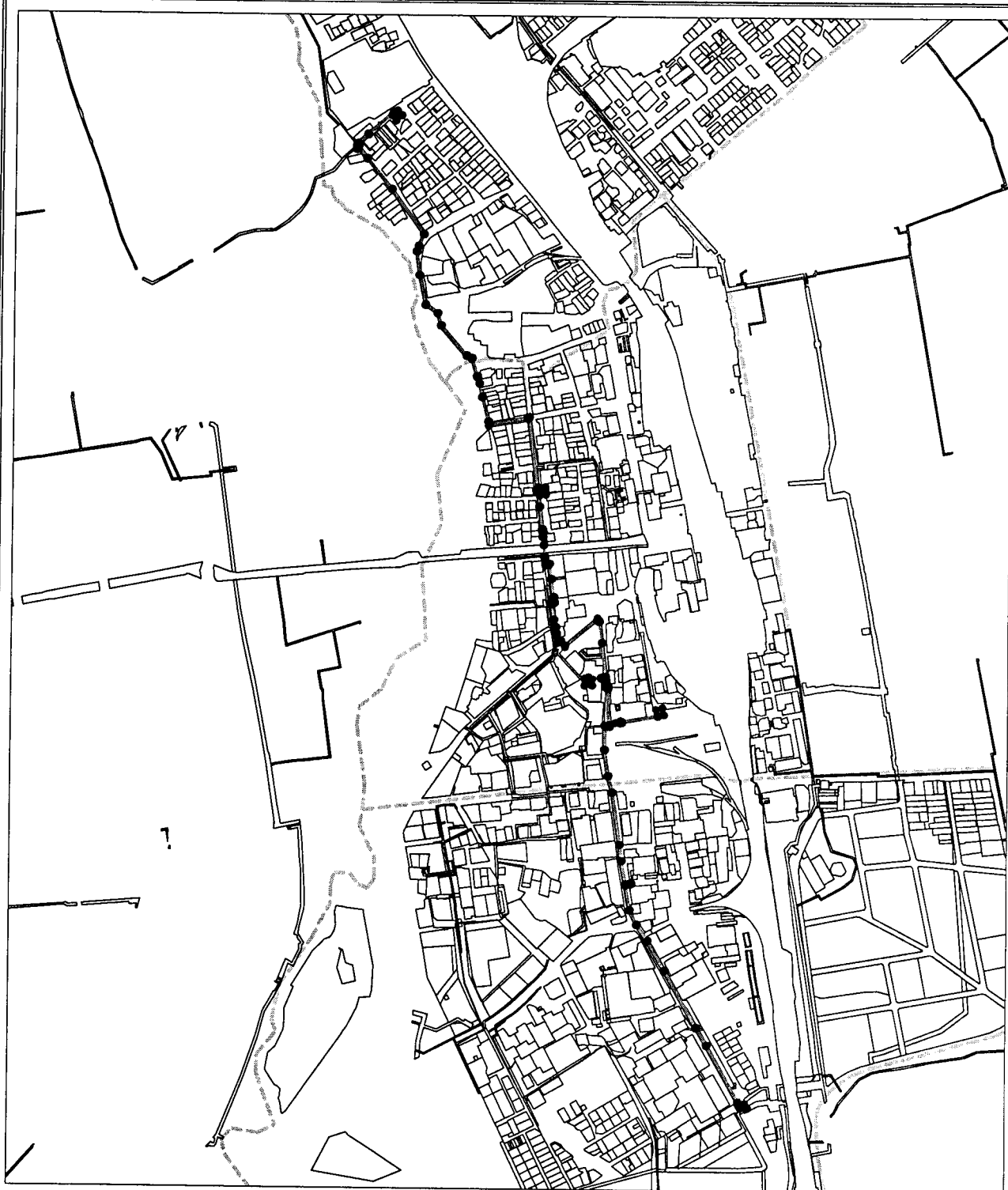
1	2	3	4	5	6
142	435483,62	1401339,57	Аналитический метод	0,10	–
143	435492,75	1401338,55		0,10	–
144	435491,17	1401324,44		0,10	–
145	435491,79	1401284,27		0,10	–
146	435489,88	1401284,24		0,10	–
147	435489,79	1401293,09		0,10	–
148	435466,14	1401292,83		0,10	–
149	435466,44	1401266,15		0,10	–
150	435490,08	1401266,31		0,10	–
151	435489,93	1401280,24		0,10	–
152	435495,85	1401280,33		0,10	–
153	435495,18	1401324,25		0,10	–
154	435496,72	1401338,11		0,10	–
155	435615,99	1401324,80		0,10	–
156	435689,75	1401314,62		0,10	–
157	435696,20	1401309,11		0,10	–
158	435600,90	1401197,49		0,10	–
159	435617,32	1401183,42		0,10	–
160	435615,51	1401168,21		0,10	–
161	435648,70	1401164,44		0,10	–
162	435667,34	1401162,87		0,10	–
163	435666,86	1401157,22		0,10	–
164	435695,72	1401154,79		0,10	–
165	435751,52	1401147,77		0,10	–
166	435758,53	1401146,89		0,10	–
167	435759,67	1401155,93		0,10	–
168	435774,76	1401154,04		0,10	–
169	435839,34	1401144,65		0,10	–
170	435888,60	1401138,37		0,10	–
171	435886,90	1401124,95		0,10	–
172	435916,77	1401121,21		0,10	–
173	435958,36	1401117,50		0,10	–
174	435986,45	1401114,30		0,10	–
175	436014,53	1401110,94		0,10	–
176	436094,12	1401100,78		0,10	–
177	436143,86	1401094,43		0,10	–
178	436404,46	1401061,82		0,10	–
179	436404,01	1401058,22		0,10	–
180	436378,81	1400919,08		0,10	–
181	436392,77	1400916,55		0,10	–
182	436478,65	1400894,44		0,10	–
183	436526,42	1400883,37		0,10	–
184	436548,80	1400876,26		0,10	–
185	436548,52	1400875,33		0,10	–
186	436551,57	1400874,37		0,10	–
187	436551,86	1400875,30		0,10	–
188	436614,11	1400856,01		0,10	–
189	436623,90	1400837,40		0,10	–
190	436730,92	1400744,65		0,10	–
191	436774,21	1400732,29		0,10	–
192	436804,76	1400689,07		0,10	–
193	436909,91	1400666,97		0,10	–
194	436994,35	1400655,60		0,10	–
195	437013,91	1400663,13		0,10	–
196	437054,68	1400680,62		0,10	–
197	437212,69	1400566,69		0,10	–
198	437320,66	1400477,50		0,10	–

1	2	3	4	5	6
199	437358,41	1400447,73	Аналитический метод	0,10	–
200	437354,53	1400442,60		0,10	–
201	437355,31	1400442,01		0,10	–
202	437354,34	1400440,78		0,10	–
1	437355,95	1400439,51		0,10	–

3. Сведения о характерных точках части (частей) границы объекта

Обозначение характерных точек части границы	Координаты, м		Метод определения координат характерной точки	Средняя квадратическая погрешность положения характерной точки (M_i), м	Описание обозначения точки на местности (при наличии)
	X	Y			
1	2	3	4	5	6
Часть № –					
–	–	–	–	–	–

План границ объекта



Масштаб 1: 20000

Используемые условные знаки и обозначения приведены на отдельной странице в конце раздела.

Подпись _____ Скрипко Н. С. Дата 12 июня 2021 г.

Место для оттиска печати (при наличии) лица, составившего описание местоположения границ объекта

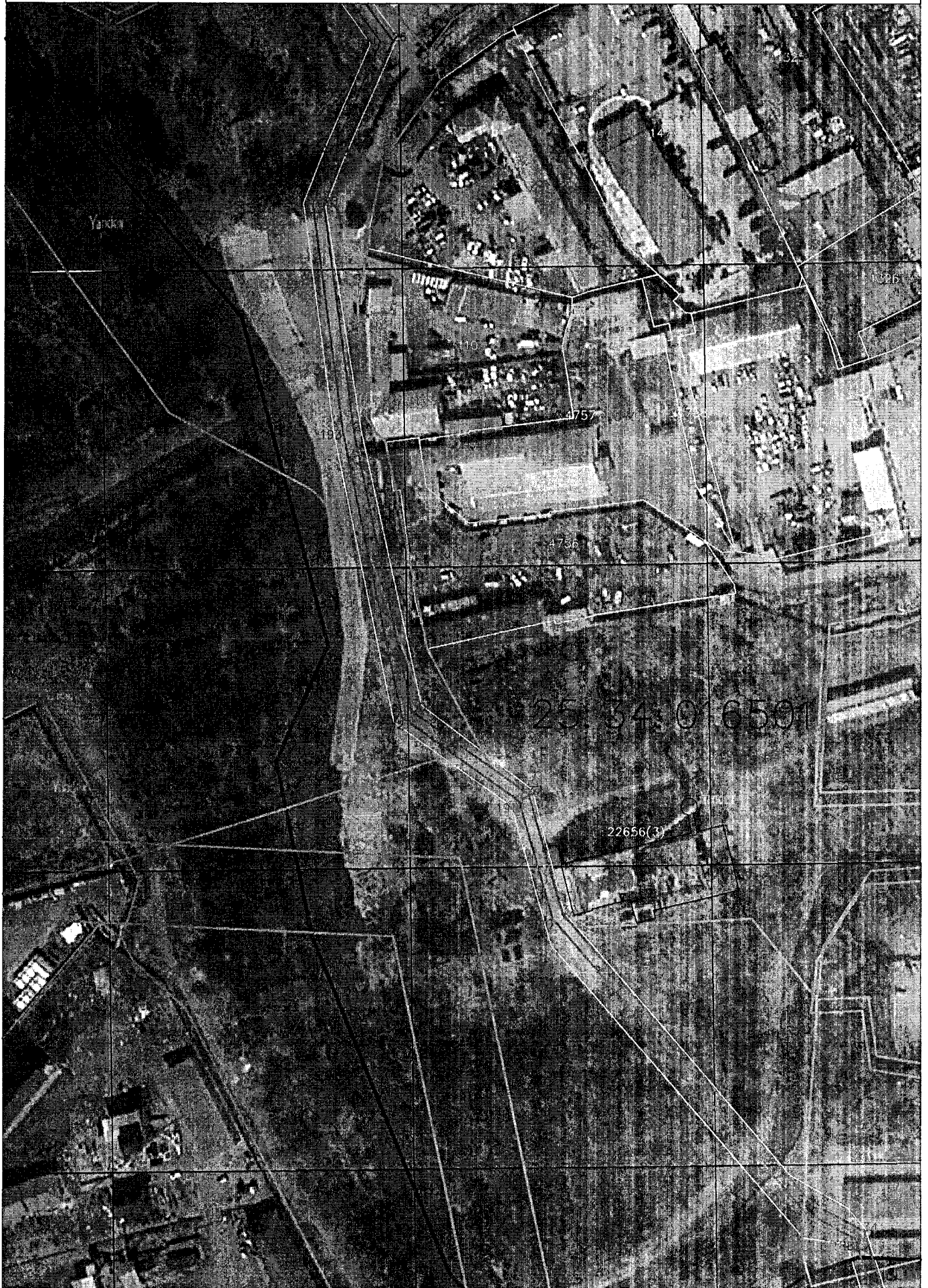
Используемые условные знаки и обозначения:

- – граница объекта,
- - - - - – установленная граница муниципального образования,
- · - · - · – установленная граница населенного пункта,
- – граница земельного участка,
- – характерная точка объекта.

План границ объекта



План границ объекта



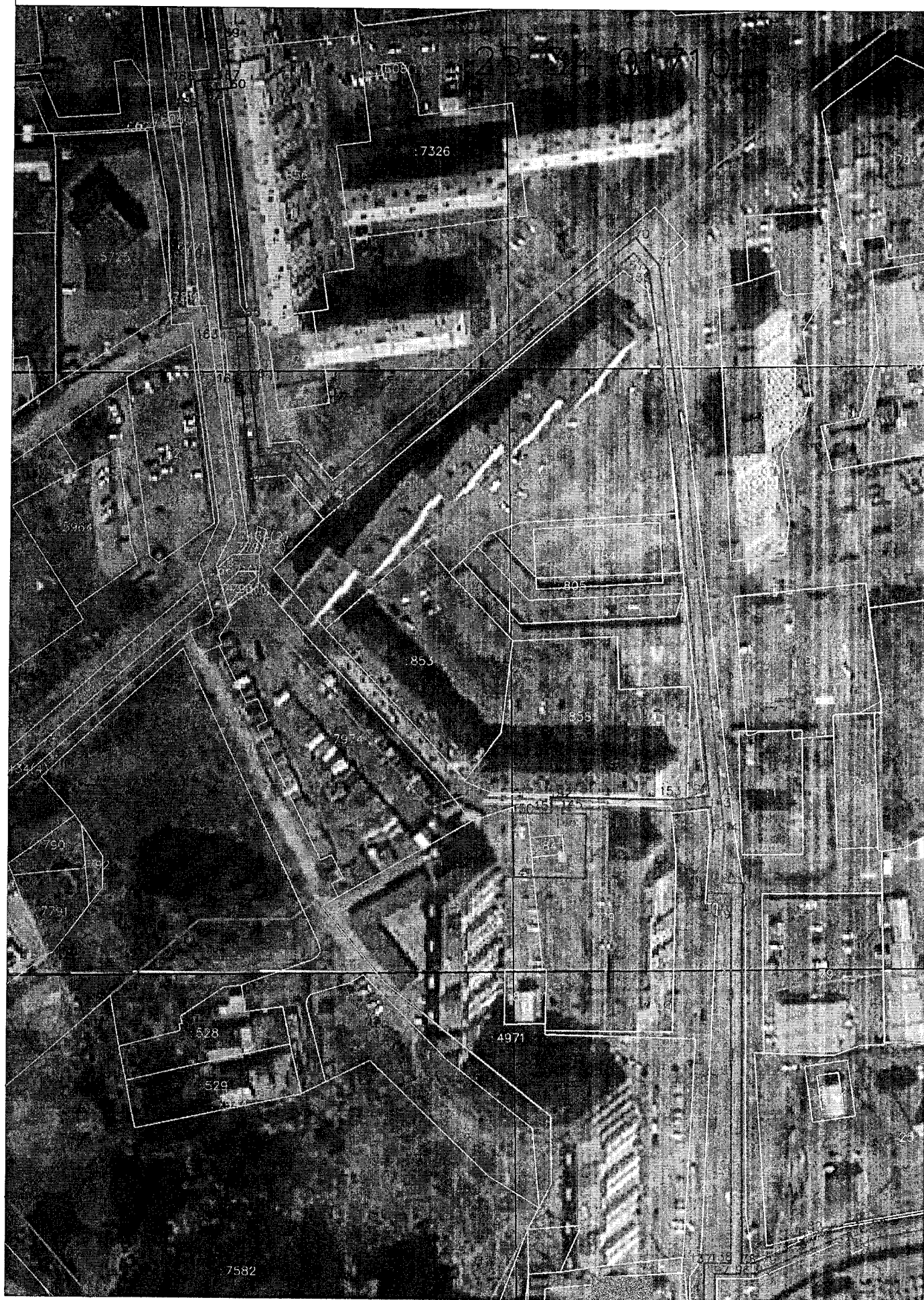
План границ объекта



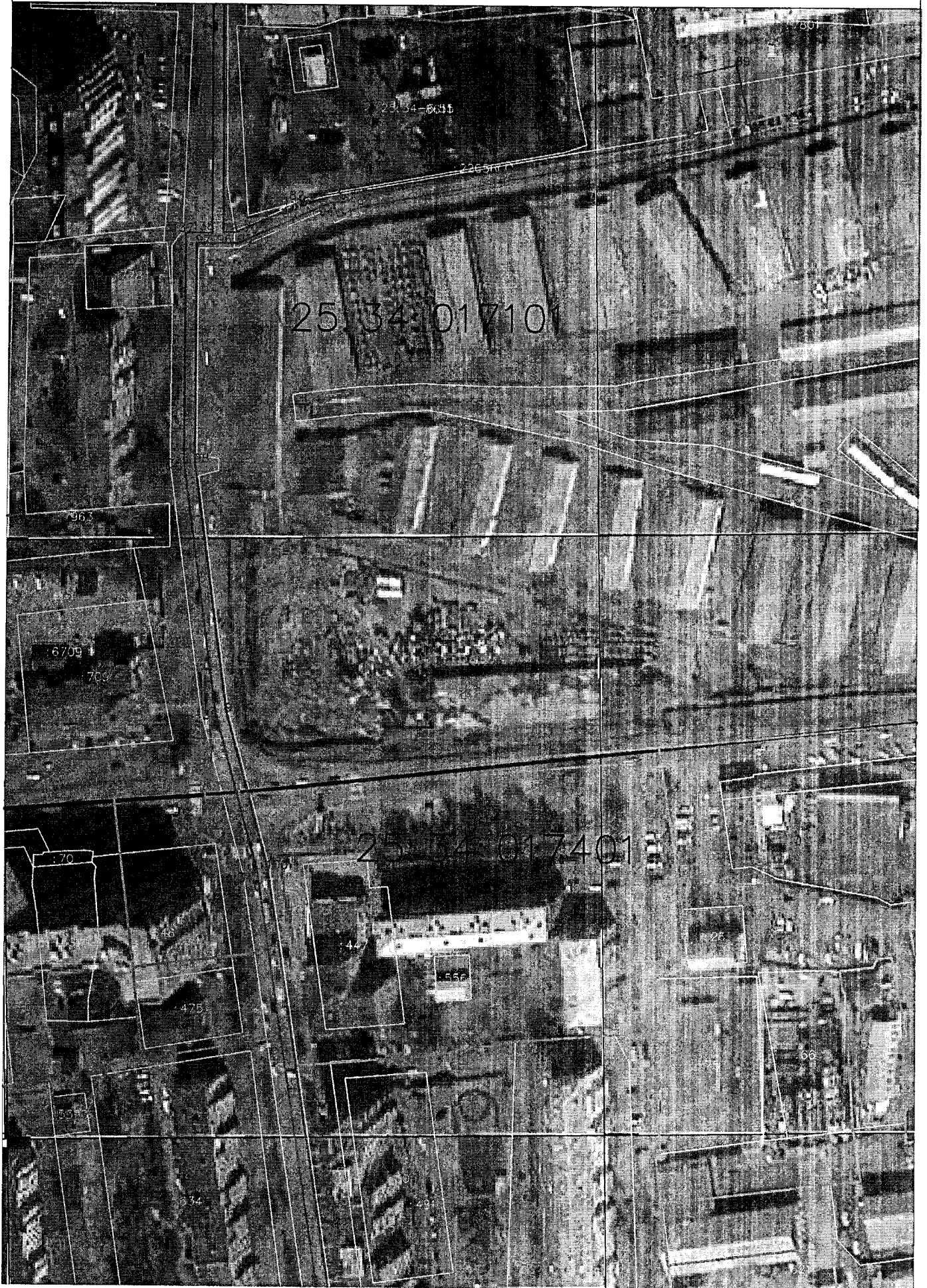
План границ объекта



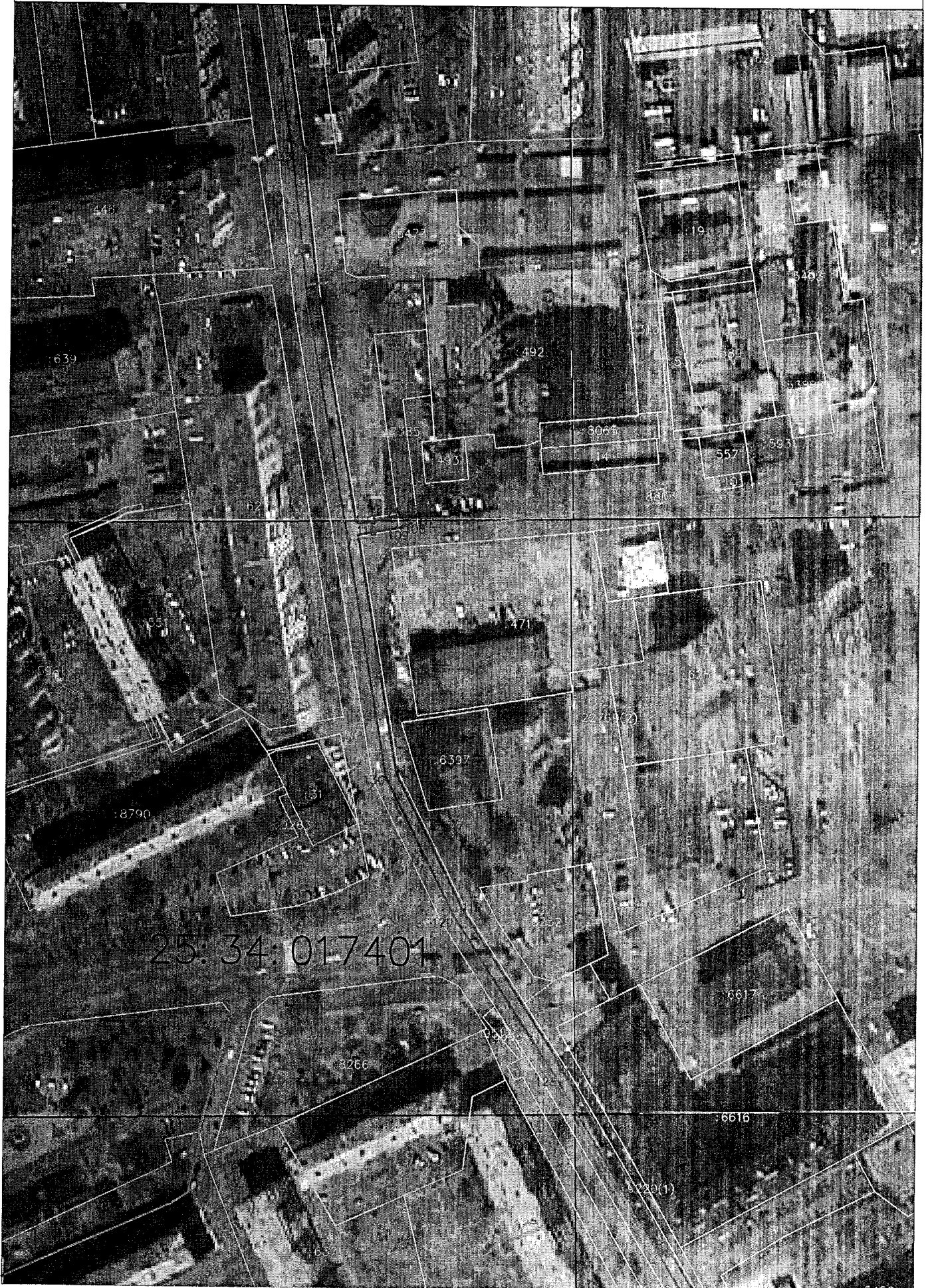
План границ объекта



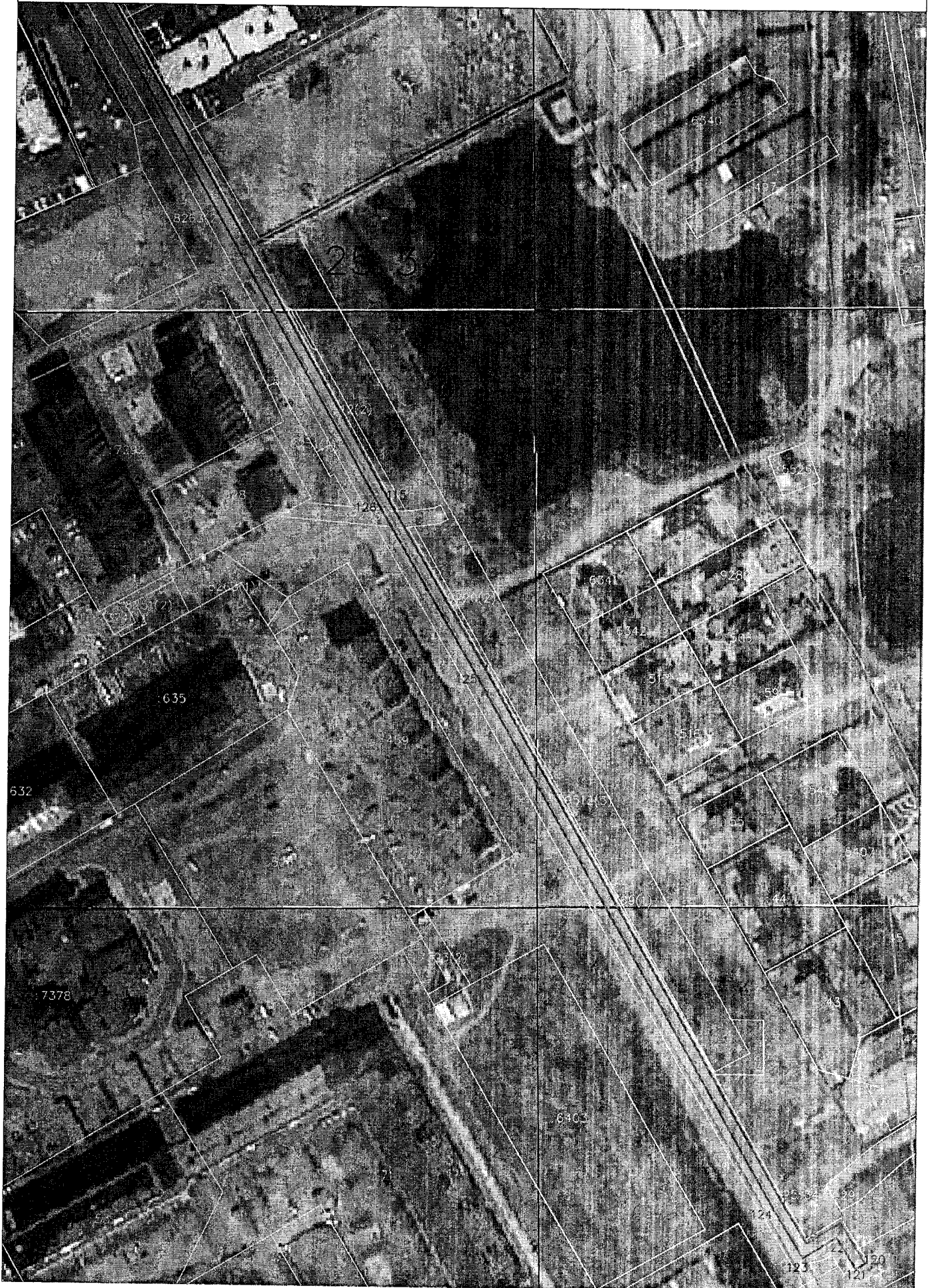
План границ объекта



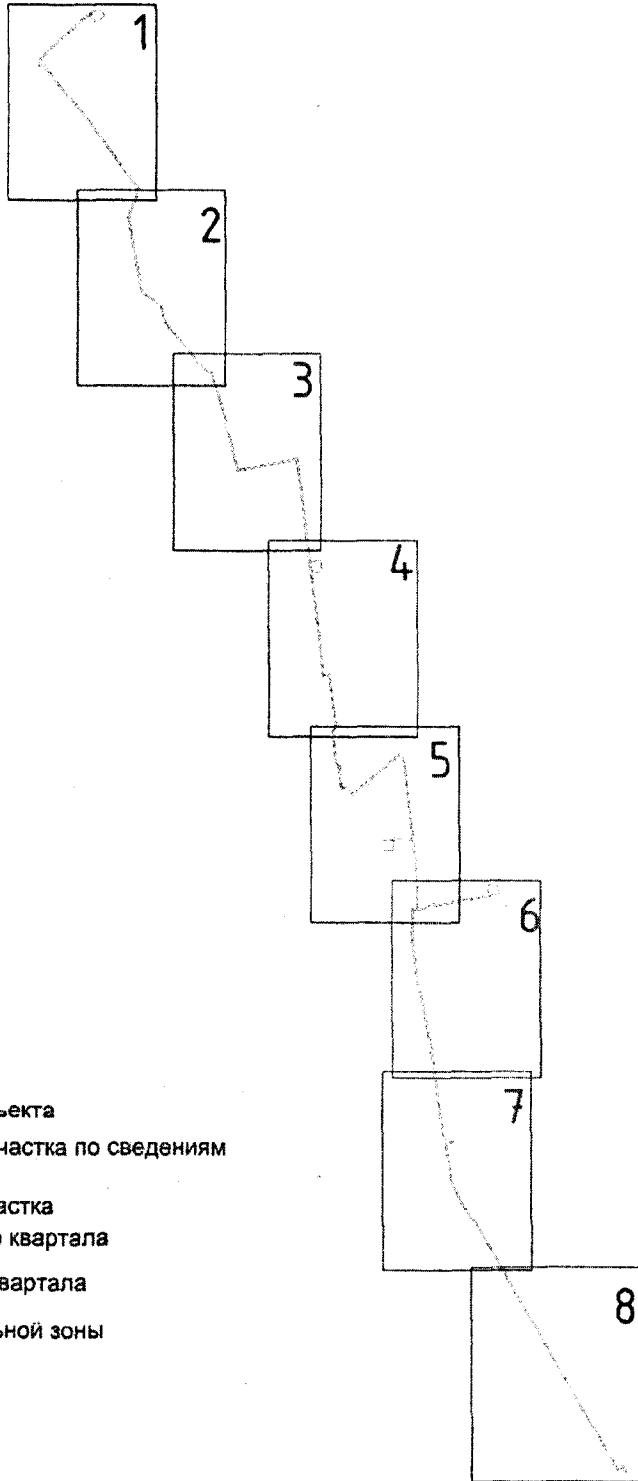
План границ объекта



План границ объекта



План границ объекта



Условные обозначения:

- - граница объекта
- 1 - характерной точки объекта
- - граница земельного участка по сведениям ЕГРН
- :1235 - номер земельного участка
- - граница кадастрового квартала
- 25:34:016501 - номер кадастрового квартала
- - граница территориальной зоны

Подпись М. С.

Дата 16 июня 2021 г.

Место для оттиска печати (подпись и место для оттиска печати должны соответствовать описанию в тексте и плану, прилагаемому к настоящему описанию местоположения границ объекта)

