



ПРАВИТЕЛЬСТВО ПРИМОРСКОГО КРАЯ

ПОСТАНОВЛЕНИЕ

03.08.2021

г. Владивосток

№ 501-пп

**О внесении изменений в постановление Администрации
Приморского края от 6 июня 2018 года № 261-па
«О внесении изменений в генеральный план
Центральненского сельского поселения
Шкотовского муниципального района
Приморского края»**

В соответствии с Градостроительным кодексом Российской Федерации, на основании Устава Приморского края, законов Приморского края от 29 июня 2009 года № 446-КЗ «О градостроительной деятельности на территории Приморского края», от 18 ноября 2014 года № 497-КЗ «О перераспределении полномочий между органами местного самоуправления муниципальных образований Приморского края и органами государственной власти Приморского края и внесении изменений в отдельные законодательные акты Приморского края» Правительство Приморского края постановляет:

1. Внести изменения в постановление Администрации Приморского края от 6 июня 2018 года № 261-па «О внесении изменений в генеральный план Центральненского сельского поселения Шкотовского муниципального района Приморского края» (далее – постановление), изложив изменения в генеральный план Центральненского сельского поселения Шкотовского муниципального района Приморского края, утвержденные постановлением, в новой редакции согласно приложению к настоящему

постановлению.

2. Департаменту информационной политики Приморского края обеспечить официальное опубликование настоящего постановления.

И.о. первого вице-губернатора Приморского края –
председателя Правительства
Приморского края



А.А. Волошко

Приложение

к постановлению
Правительства Приморского края
от 03.08.2021 № 501-пп

**ИЗМЕНЕНИЯ В ГЕНЕРАЛЬНЫЙ ПЛАН
ЦЕНТРАЛЬНЕНСКОГО СЕЛЬСКОГО ПОСЕЛЕНИЯ
ШКОТОВСКОГО МУНИЦИПАЛЬНОГО РАЙОНА
ПРИМОРСКОГО КРАЯ**

I. ПОЛОЖЕНИЕ О ТЕРРИТОРИАЛЬНОМ ПЛАНИРОВАНИИ

**1.1. Сведения о видах, назначении и наименованиях планируемых для размещения объектов местного значения
Центральненского сельского поселения, их основные характеристики, их местоположение**

№	Наименование объекта	Вид объекта	Назначение объекта	Статус объекта	Характеристика объекта		Местоположение объекта	Вид зоны с особыми условиями/ количественный показатель	Срок реализации
					наименование характеристики	количественный показатель			
1	2	3	4	5	6	7	8	9	10
1.	Объекты физической культуры и массового спорта								
1.1	Плоскостное спортивное сооружение	спортивное сооружение	обеспечение условий для развития физической культуры,	планируемый к размещению	площадь плоскостных спортивных сооружений, кв. м	322	Центральненское сельское поселение, дер. Новая Москва, общественно-	-	расчетный срок

1	2	3	4	5	6	7	8	9	10
			школьного спорта и массового спорта				деловые зоны		
1.2	Плоскостное спортивное сооружение	спортивное сооружение	обеспечение условий для развития физической культуры, школьного спорта и массового спорта	планируемый к размещению	площадь плоскостных спортивных сооружений, кв. м	322	Центральненское сельское поселение, дер. Смяличи, общественно-деловые зоны	-	расчетный срок
1.3	Плоскостное спортивное сооружение	спортивное сооружение	обеспечение условий для развития физической культуры, школьного спорта и массового спорта	планируемый к размещению	площадь плоскостных спортивных сооружений, кв. м	162	Центральненское сельское поселение, с. Новороссия, жилые зоны	-	расчетный срок
1.4	Плоскостное спортивное сооружение	спортивное сооружение	обеспечение условий для развития физической культуры, школьного спорта и массового спорта	планируемый к размещению	площадь плоскостных спортивных сооружений, кв. м	420	Центральненское сельское поселение, с. Новороссия, общественно-деловые зоны	-	расчетный срок
1.5	Физкультурно-спортивный зал	спортивное сооружение	обеспечение условий для развития физической культуры, школьного спорта и массового спорта	планируемый к размещению	площадь пола спортивных и тренажерных залов, кв. м	288	Центральненское сельское поселение, с. Новороссия, общественно-деловые зоны	-	расчетный срок
1.6	Плоскостное спортивное сооружение	спортивное сооружение	обеспечение условий для развития физической культуры, школьного спорта и массового спорта	планируемый к размещению	площадь плоскостных спортивных сооружений, кв. м	322	Центральненское сельское поселение, с. Стеглянуха, общественно-деловые зоны	-	расчетный срок

1	2	3	4	5	6	7	8	9	10
1.7	Физкультурно-спортивный зал	спортивное сооружение	обеспечение условий для развития физической культуры, школьного спорта и массового спорта	планируемый к размещению	площадь пола спортивных и тренажерных залов, кв. м	288	Центральненское сельское поселение, с. Стеглянуха, общественно-деловые зоны	-	расчетный срок
1.8	Физкультурно-спортивный зал	спортивное сооружение	обеспечение условий для развития физической культуры, школьного спорта и массового спорта	планируемый к размещению	площадь плоскостных спортивных сооружений, кв. м	288	Центральненское сельское поселение, с. Центральное, общественно-деловые зоны	-	расчетный срок
2.	Объекты культуры и искусства								
2.1	Музей	объект культурно-просветительного назначения	создание условий для организации досуга и обеспечения услугами организаций культуры	планируемый к размещению	объект	1	Центральненское сельское поселение, с. Центральное, общественно-деловые зоны	-	расчетный срок
3.	Объекты в иных областях в связи с решением вопросов местного значения поселения								
3.1	Подростково-молодежный центр (в составе дома культуры)	иные объекты регионального значения, объекты местного значения, установленные в соответствии с законодательством	организация и осуществление мероприятий по работе с детьми и молодежью	планируемый к размещению	объект	1	Центральненское сельское поселение, с. Новороссия, общественно-деловые зоны	-	расчетный срок

1	2	3	4	5	6	7	8	9	10
3.2	Учреждение профориентации молодежи (в составе дома культуры)	иные объекты регионального значения, объекты местного значения, установленные в соответствии с законодательством	организация и осуществление мероприятий по работе с детьми и молодежью	планируемый к размещению	объект	1	Центральненское сельское поселение, с. Новороссия, общественно-деловые зоны	-	расчетный срок

1.2. Характеристики зон с особыми условиями использования территорий

Планируемые для размещения объекты местного значения Центральненского сельского поселения, для которых требуется установление зон с особыми условиями использования территорий, отсутствуют.

1.3. Параметры функциональных зон, а также сведения о планируемых для размещения в них объектах федерального значения, объектах регионального значения, объектах местного значения, за исключением линейных объектов

№	Вид функциональной зоны	Параметры функциональных зон		Сведения о планируемых объектах федерального значения, объектах регионального значения, объектах местного значения
		наименование параметра	количественный показатель	
1	2	3	4	5
1	Жилые зоны	площадь зоны, га	34,41	спортивное сооружение (плоскостное спортивное сооружение, местное значение поселения, планируемый к размещению, Центральненское сельское поселение, с. Новороссия, площадь пола спортивных и тренажерных залов, кв. м: 0, площадь зеркала воды плавательных бассейнов, кв. м: 0, площадь плоскостных спортивных сооружений, кв. м: 162) – 1 объект
максимальная этажность		5		
максимальная плотность населения, чел/га		250		

1	2	3	4	5
2	Зона застройки индивидуальными жилыми домами	<p>площадь зоны, га</p> <p>максимальная этажность</p> <p>максимальная плотность населения, чел/га</p>	<p>353,44</p> <p>3</p> <p>35</p>	<p>трансформаторная подстанция (ТП) (трансформаторная подстанция 6/0,4 кВ, местное значение муниципального района, планируемый к размещению, Центральненское сельское поселение, с. Стеглянуха, мощность трансформаторов, МВ · А: 0,16, количество трансформаторов: 1, напряжение, кВ: 6 кВ) – 1 объект</p> <p>трансформаторная подстанция (ТП) (трансформаторная подстанция 6/0,4 кВ, местное значение муниципального района, планируемый к размещению, Центральненское сельское поселение, с. Центральное, мощность трансформаторов, МВ · А: 0,25, количество трансформаторов: 1, напряжение, кВ: 6 кВ) – 1 объект</p> <p>пункт редуцирования газа (ПРГ) (газорегуляторный пункт, местное значение муниципального района, планируемый к размещению, Центральненское сельское поселение, с. Центральное, производительность, тыс. куб. м/час: 1) – 1 объект</p> <p>канализационная насосная станция (КНС) (КНС, местное значение муниципального района, планируемый к размещению, Центральненское сельское поселение, с. Новороссия, производительность, тыс. куб. м/сут: 0,05) – 1 объект</p>
3	общественно-деловые зоны	<p>площадь зоны, га</p> <p>максимальная этажность</p>	<p>20,21</p> <p>5</p>	<p>объекты обеспечения пожарной безопасности (пожарное депо, региональное значение, планируемый к размещению, Центральненское сельское поселение, с. Центральное, количество автомобилей: 2) – 1 объект</p> <p>дошкольная образовательная организация (муниципальная дошкольная образовательная организация, местное значение муниципального района, планируемый к размещению, Центральненское сельское поселение, с. Новороссия, Мест: 80) – 1 объект</p> <p>дошкольная образовательная организация (муниципальная дошкольная образовательная организация, местное значение муниципального района, планируемый к размещению, Центральненское сельское поселение, с. Центральное, мест: 60) – 1 объект</p> <p>спортивное сооружение (спортивная площадка (при МБОУ СОШ №29), местное значение муниципального района, планируемый к реконструкции, Центральненское сельское поселение, с. Центральное, площадь пола спортивных и тренажерных залов, кв. м: 0, площадь зеркала воды плавательных бассейнов, кв. м: 0, площадь плоскостных спортивных сооружений, кв. м: 4200) – 1 объект</p> <p>трансформаторная подстанция (ТП) (трансформаторная подстанция 6/0,4 кВ, местное значение муниципального района, планируемый к размещению, Центральненское сельское поселение, дер. Новая Москва, мощность трансформаторов, МВ · А: 0,16, количество трансформаторов: 1, напряжение, кВ: 6 кВ) – 1 объект</p> <p>пункт редуцирования газа (ПРГ) (газорегуляторный пункт, местное значение муниципального района, планируемый к размещению, Центральненское сельское поселение, дер. Новая Москва, производительность, тыс. куб. м/час: 0,3) – 1 объект</p> <p>источник тепловой энергии (котельная, местное значение муниципального района, планируемый к размещению, Центральненское сельское поселение, с. Новороссия, тепловая мощность, Гкал/ч: 0,18) – 1 объект</p> <p>объект культурно-просветительного назначения (музей, местное значение поселения,</p>

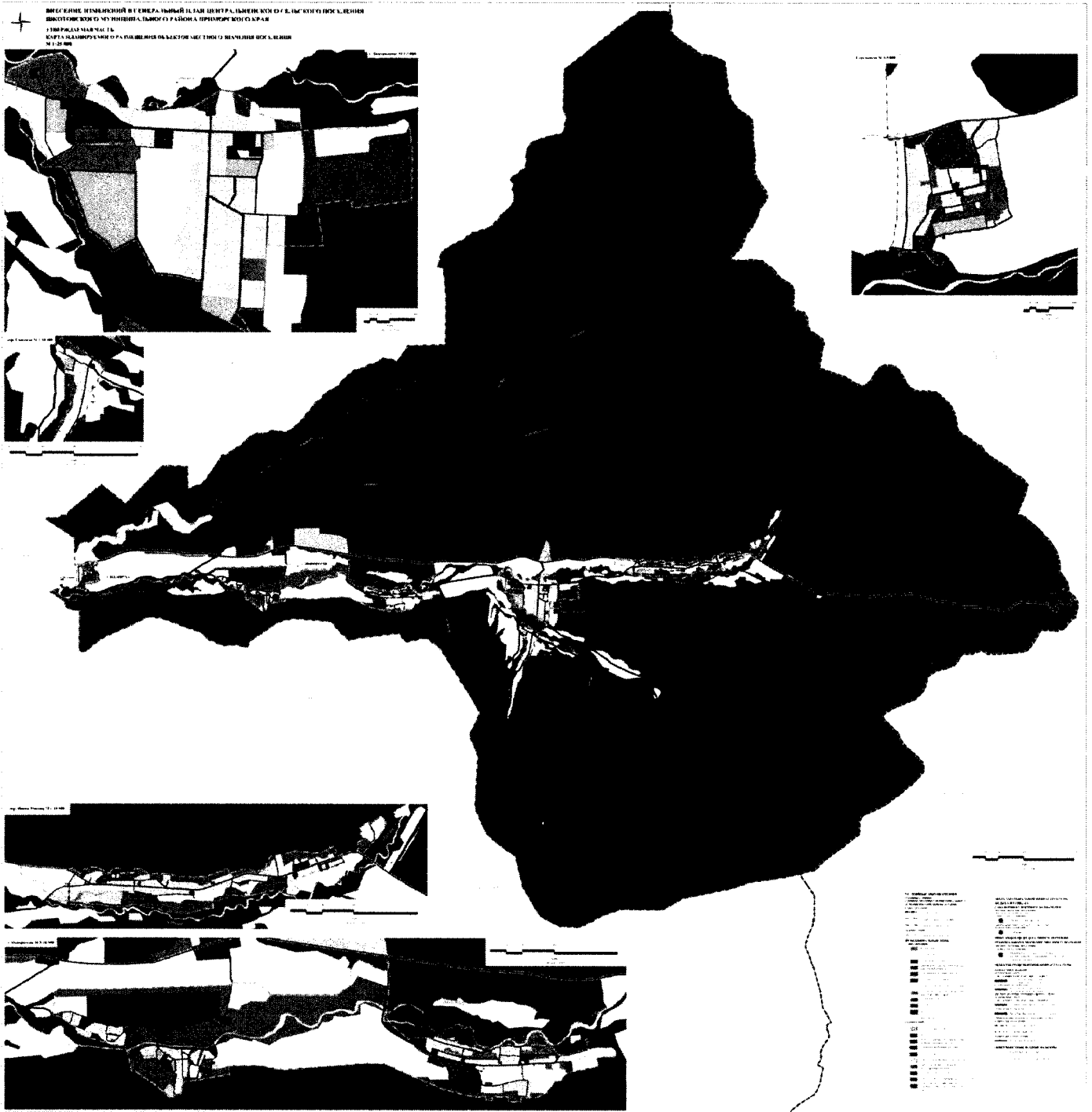
1	2	3	4	5
				<p>планируемый к размещению, Центральненское сельское поселение, с. Центральное, объект: 1) – 1 объект</p> <p>спортивное сооружение (плоскостное спортивное сооружение, местное значение поселения, планируемый к размещению, Центральненское сельское поселение, дер. Новая Москва, площадь пола спортивных и тренажерных залов, кв. м: 0, площадь зеркала воды плавательных бассейнов, кв. м: 0, площадь плоскостных спортивных сооружений, кв. м: 322) – 1 объект</p> <p>спортивное сооружение (плоскостное спортивное сооружение, местное значение поселения, планируемый к размещению, Центральненское сельское поселение, дер. Смяличи, площадь пола спортивных и тренажерных залов, кв. м: 0, площадь зеркала воды плавательных бассейнов, кв. м: 0, площадь плоскостных спортивных сооружений, кв. м: 322) – 1 объект</p> <p>спортивное сооружение (плоскостное спортивное сооружение, местное значение поселения, планируемый к размещению, Центральненское сельское поселение, с. Новороссия, площадь пола спортивных и тренажерных залов, кв. м: 0, площадь зеркала воды плавательных бассейнов, кв. м: 0, площадь плоскостных спортивных сооружений, кв. м: 420) – 1 объект</p> <p>спортивное сооружение (физкультурно-спортивный зал, местное значение поселения, планируемый к размещению, Центральненское сельское поселение, с. Новороссия, площадь пола спортивных и тренажерных залов, кв. м: 288, площадь зеркала воды плавательных бассейнов, кв. м: 0, площадь плоскостных спортивных сооружений, кв. м: 0) – 1 объект</p> <p>спортивное сооружение (плоскостное спортивное сооружение, местное значение поселения, планируемый к размещению, Центральненское сельское поселение, с. Стеклануха, площадь пола спортивных и тренажерных залов, кв. м: 0, площадь зеркала воды плавательных бассейнов, кв. м: 0, площадь плоскостных спортивных сооружений, кв. м: 322) – 1 объект</p> <p>спортивное сооружение (физкультурно-спортивный зал, местное значение поселения, планируемый к размещению, Центральненское сельское поселение, с. Стеклануха, площадь пола спортивных и тренажерных залов, кв. м: 288, площадь зеркала воды плавательных бассейнов, кв. м: 0, площадь плоскостных спортивных сооружений, кв. м: 0) – 1 объект</p> <p>спортивное сооружение (физкультурно-спортивный зал, местное значение поселения, планируемый к размещению, Центральненское сельское поселение, с. Центральное, площадь пола спортивных и тренажерных залов, кв. м: 0, площадь зеркала воды плавательных бассейнов, кв. м: 0, площадь плоскостных спортивных сооружений, кв. м: 288) – 1 объект</p> <p>иные объекты регионального значения, объекты местного значения, установленные в соответствии с законодательством (учреждение профориентации молодежи (в составе дома культуры), местное значение поселения, планируемый к размещению, Централь-</p>

1	2	3	4	5
				ненское сельское поселение, с. Новороссия) – 1 объект иные объекты регионального значения, объекты местного значения, установленные в соответствии с законодательством (подростково-молодежный центр (в составе дома культуры), местное значение поселения, планируемый к размещению, Центральненское сельское поселение, с. Новороссия) – 1 объект
4	Производственные зоны, зоны инженерной и транспортной инфраструктур	площадь зоны, га максимальная этажность	39,36 8	планируемые для размещения объекты федерального значения, объекты регионального значения, объекты местного значения отсутствуют
5	Зона инженерной инфраструктуры	площадь зоны, га максимальная этажность	3,73 2	трансформаторная подстанция (ТП) (КТП КОС, местное значение муниципального района, планируемый к размещению, Центральненское сельское поселение, с. Новороссия, мощность трансформаторов, МВ · А: 0,06, количество трансформаторов: 1, напряжение, кВ: 6 кВ) – 1 объект трансформаторная подстанция (ТП) (трансформаторная подстанция 6/0,4 кВ, местное значение муниципального района, планируемый к размещению, Центральненское сельское поселение, с. Центральное, мощность трансформаторов, МВ · А: 0,1, количество трансформаторов: 1, напряжение, кВ: 6 кВ) – 1 объект трансформаторная подстанция (ТП) (трансформаторная подстанция 6/0,4 кВ, местное значение муниципального района, планируемый к реконструкции, Центральненское сельское поселение, с. Новороссия, мощность трансформаторов, МВ · А: 0,25, количество трансформаторов: 1, напряжение, кВ: 6 кВ) – 2 объекта источник тепловой энергии (котельная, местное значение муниципального района, планируемый к реконструкции, Центральненское сельское поселение, с. Новороссия, тепловая мощность, Гкал/ч: 0,54) – 1 объект источник тепловой энергии (котельная, местное значение муниципального района, планируемый к реконструкции, Центральненское сельское поселение, с. Центральное, тепловая мощность, Гкал/ч: 2,98) – 1 объект водозабор (водозабор, местное значение муниципального района, планируемый к размещению, Центральненское сельское поселение, с. Новороссия, производительность, тыс. куб. м/сут: 0,2) – 1 объект водозабор (водозабор, местное значение муниципального района, планируемый к размещению, Центральненское сельское поселение, с. Новороссия, производительность, тыс. куб. м/сут: 0,4) – 1 объект водозабор (водозабор, местное значение муниципального района, планируемый к размещению, Центральненское сельское поселение, с. Стеглянуха, производительность, тыс. куб. м/сут: 0,2) – 1 объект водопроводные очистные сооружения (ВОС, местное значение муниципального района, планируемый к размещению, Центральненское сельское поселение, с. Новороссия, производительность, тыс. куб. м/сут: 0,2) – 1 объект водопроводные очистные сооружения (ВОС, местное значение муниципального райо-

1	2	3	4	5
				<p>на, планируемый к размещению, Центральненское сельское поселение, с. Новороссия, производительность, тыс. куб. м/сут: 0,4) – 1 объект водопроводные очистные сооружения (ВОС, местное значение муниципального района, планируемый к размещению, Центральненское сельское поселение, с. Стеглянуха, производительность, тыс. куб. м/сут: 0,2) – 1 объект водопроводные очистные сооружения (ВОС, местное значение муниципального района, планируемый к размещению, Центральненское сельское поселение, с. Центральное, производительность, тыс. куб. м/сут: 0,7) – 1 объект очистные сооружения (КОС) (КОС, местное значение муниципального района, планируемый к размещению, Центральненское сельское поселение, с. Новороссия, производительность, тыс. куб. м/сут: 0,3) – 1 объект очистные сооружения (КОС) (КОС, местное значение муниципального района, планируемый к реконструкции, Центральненское сельское поселение, с. Центральное, производительность, тыс. куб. м/сут: 1) – 1 объект</p>
6	Зона транспортной инфраструктуры	<p>площадь зоны, га 360,16</p> <p>максимальная этажность 4</p>		<p>мостовое сооружение (мостовое сооружение, местное значение муниципального района, планируемый к размещению, Центральненское сельское поселение, объект: 1) – 1 объект мостовое сооружение (Мостовое сооружение, местное значение муниципального района, планируемый к реконструкции, Центральненское сельское поселение, с. Новороссия, объект: 1) – 1 объект</p>
7	Зоны сельскохозяйственного использования	<p>площадь зоны, га 2814,2</p> <p>максимальная этажность 2</p>		<p>пункт редуцирования газа (ПРГ) (газорегуляторный пункт, местное значение муниципального района, планируемый к размещению, Центральненское сельское поселение, производительность, тыс. куб. м/час: 0,6) – 1 объект пункт редуцирования газа (ПРГ) (Газорегуляторный пункт, местное значение муниципального района, планируемый к размещению, Центральненское сельское поселение, дер. Смяличи, производительность, тыс. куб. м/час: 0,1) – 1 объект пункт редуцирования газа (ПРГ) (газорегуляторный пункт, местное значение муниципального района, планируемый к размещению, Центральненское сельское поселение, с. Новороссия, производительность, тыс. куб. м/час: 0,8) – 1 объект</p>
8	Зона садоводческих или огороднических некоммерческих товариществ	<p>площадь зоны, га 71,1</p> <p>максимальная этажность 3</p>		<p>планируемые для размещения объекты федерального значения, объекты регионального значения, объекты местного значения отсутствуют</p>
9	Зоны рекреационного назначения	<p>площадь зоны, га 446,98</p> <p>максимальная этажность 4</p>		<p>водозабор (водозабор, местное значение муниципального района, планируемый к ликвидации, Центральненское сельское поселение, с. Новороссия, производительность, тыс. куб. м/сут: 0,2) – 1 объект</p>
10	Зона озелененных территорий общего пользования (лесопарки, парки, сады, скве-	<p>площадь зоны, га 7,05</p>		<p>планируемые для размещения объекты федерального значения, объекты регионального значения, объекты местного значения отсутствуют</p>

1	2	3	4	5
	ры, бульвары, городские леса)			
11	Зона лесов	площадь зоны, га	61369,7	планируемые для размещения объекты федерального значения, объекты регионального значения, объекты местного значения отсутствуют
12	Зона кладбищ	площадь зоны, га	8,31	кладбище (кладбище, местное значение муниципального района, планируемый к реконструкции, Центральненское сельское поселение, площадь объекта, га: 1,83) – 1 объект
		максимальная этажность	2	
13	Зона озелененных территорий специального назначения	площадь зоны, га	4,15	трансформаторная подстанция (ТП) (трансформаторная подстанция 6/0,4 кВ, местное значение муниципального района, планируемый к размещению, Центральненское сельское поселение, с. Новороссия, мощность трансформаторов, МВ · А: 0,16, количество трансформаторов: 1, напряжение, кВ: 6 кВ) – 1 объект
14	Зона акваторий	площадь зоны, га	122,88	планируемые для размещения объекты федерального значения, объекты регионального значения, объекты местного значения отсутствуют

II. КАРТА ПЛАНИРУЕМОГО РАЗМЕЩЕНИЯ ОБЪЕКТОВ МЕСТНОГО ЗНАЧЕНИЯ ЦЕНТРАЛЬНЕНСКОГО СЕЛЬСКОГО ПОСЕЛЕНИЯ



IV. КАРТА ФУНКЦИОНАЛЬНЫХ ЗОН ЦЕНТРАЛЬНЕНСКОГО СЕЛЬСКОГО ПОСЕЛЕНИЯ

