



# ПРАВИТЕЛЬСТВО ПРИМОРСКОГО КРАЯ

## ПОСТАНОВЛЕНИЕ

03.08.2021

г. Владивосток

№ 500-пп

**О внесении изменений в постановление Администрации  
Приморского края от 6 июня 2018 года № 259-па  
«О внесении изменений в генеральный план  
Романовского сельского поселения  
Шкотовского муниципального района  
Приморского края»**

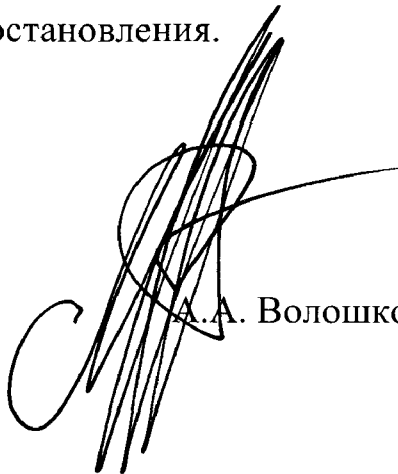
В соответствии с Градостроительным кодексом Российской Федерации, на основании Устава Приморского края, законов Приморского края от 29 июня 2009 года № 446-КЗ «О градостроительной деятельности на территории Приморского края», от 18 ноября 2014 года № 497-КЗ «О перераспределении полномочий между органами местного самоуправления муниципальных образований Приморского края и органами государственной власти Приморского края и внесении изменений в отдельные законодательные акты Приморского края» Правительство Приморского края постановляет:

1. Внести изменения в постановление Администрации Приморского края от 6 июня 2018 года № 259-па «О внесении изменений в генеральный план Романовского сельского поселения Шкотовского муниципального района Приморского края» (далее – постановление), изложив изменения в генеральный план Романовского сельского поселения Шкотовского муниципального района Приморского края, утвержденные постановлением, в новой редакции согласно приложению к настоящему

постановлению.

2. Департаменту информационной политики Приморского края обеспечить официальное опубликование настоящего постановления.

И.о. первого вице-губернатора Приморского края –  
председателя Правительства  
Приморского края



А.А. Волошко

Приложение

к постановлению  
Правительства Приморского края  
от 03.08.2021 № 500-пп

**ИЗМЕНЕНИЯ В ГЕНЕРАЛЬНЫЙ ПЛАН  
РОМАНОВСКОГО СЕЛЬСКОГО ПОСЕЛЕНИЯ  
ШКОТОВСКОГО МУНИЦИПАЛЬНОГО РАЙОНА  
ПРИМОРСКОГО КРАЯ**

**I. ПОЛОЖЕНИЕ О ТЕРРИТОРИАЛЬНОМ ПЛАНИРОВАНИИ**

**1.1. Сведения о видах, назначении и наименованиях планируемых для размещения объектов местного значения Романовского сельского поселения, их основные характеристики, их местоположение**

№	Наименование объекта	Вид объекта	Назначение объекта	Статус объекта	Характеристика объекта		Местоположение объекта	Вид зоны с особыми условиями/ количественный показатель	Срок реализации
					наименование характеристики	количественный показатель			
1	2	3	4	5	6	7	8	9	10
1.	Объекты физической культуры и массового спорта								
1.1	Физкультурно-спортивный зал	спортивное сооружение	обеспечение условий для развития физической культуры,	планируемый к размещению	кв. м площади пола	540	Романовское сельское поселение, с. Романовка, общественно-деловые	-	расчетный срок

1	2	3	4	5	6	7	8	9	10
			школьного спорта и массового спорта				зоны		
1.2	Физкультурно-спортивный зал	спортивное сооружение	обеспечение условий для развития физической культуры, школьного спорта и массового спорта	планируемый к размещению	кв. м площади пола	288	Романовское сельское поселение, дер. Речица, общественно-деловые зоны	-	расчетный срок
1.3	Плоскостное спортивное сооружение	спортивное сооружение	обеспечение условий для развития физической культуры, школьного спорта и массового спорта	планируемый к размещению	кв. м	162	Романовское сельское поселение, дер. Речица, общественно-деловые зоны	-	расчетный срок
1.4	Плоскостное спортивное сооружение	спортивное сооружение	обеспечение условий для развития физической культуры, школьного спорта и массового спорта	планируемый к размещению	кв. м	364	Романовское сельское поселение, дер. Царевка, зона застройки индивидуальными жилыми домами	-	расчетный срок
2.	Объекты культуры и искусства								
2.1	Музей	объект культурно-просветительного назначения	создание условий для организации досуга и обеспечения услугами организаций культуры	планируемый к размещению	объект	1	Романовское сельское поселение, с. Романовка, общественно-деловые зоны	-	расчетный срок
3.	Объекты в иных областях в связи с решением вопросов местного значения поселения								
3.1.	Пожарное депо	объекты обеспечения пожарной безопасности	обеспечение первичных мер пожарной безопасности	планируемый к размещению	количество автомобилей	1	Романовское сельское поселение, дер. Речица, общественно-деловые зоны	-	расчетный срок
3.2.	Учреждение профориента-	иные объекты регио-	организация и осуществление	планируемый к размещению	объект	1	Романовское сельское поселение, с.	-	расчетный срок

1	2	3	4	5	6	7	8	9	10
	ции молодежи (в составе музея)	нального значения, объекты местного значения, установленные в соответствии с законодательством	мероприятий по работе с детьми и молодежью	нию			Романовка, общественно-деловые зоны		
3.3.	Подростково-молодежный центр (в составе музея)	иные объекты регионального значения, объекты местного значения, установленные в соответствии с законодательством	организация и осуществление мероприятий по работе с детьми и молодежью	планируемый к размещению	объект	1	Романовское сельское поселение, с. Романовка, общественно-деловые зоны	-	расчетный срок

## 1.2. Характеристики зон с особыми условиями использования территорий

Планируемые для размещения объекты местного значения Романовского сельского поселения, для которых требуется установление зон с особыми условиями использования территорий, отсутствуют.

**1.3. Параметры функциональных зон, а также сведения о планируемых для размещения в них объектах федерального значения, объектах регионального значения, объектах местного значения, за исключением линейных объектов**

№	Вид функциональной зоны	Параметры функциональных зон		Сведения о планируемых объектах федерального значения, объектах регионального значения, объектах местного значения
		наименование параметра	количественный показатель	
1.	Жилые зоны	площадь зоны, га	40,17	источник тепловой энергии (Котельная №113, местное значение муниципального района, планируемый к ликвидации, Романовское сельское поселение, с. Романовка, тепловая мощность, Гкал/ч: 2,1) – 1 объект
		максимальная этажность	5	
		максимальная плотность населения, чел/га	250	
2.	Зона застройки индивидуальными жилыми домами	площадь зоны, га	284,76	<p>трансформаторная подстанция (ТП) (трансформаторная подстанция 6/0,4 кВ, местное значение муниципального района, планируемый к размещению, Романовское сельское поселение, дер. Речица, мощность трансформаторов, МВ · А: 0,16, количество трансформаторов: 1, напряжение, кВ: 6 кВ) – 2 объекта</p> <p>трансформаторная подстанция (ТП) (трансформаторная подстанция 6/0,4 кВ, местное значение муниципального района, планируемый к размещению, Романовское сельское поселение, дер. Речица, мощность трансформаторов, МВ · А: 0,1, количество трансформаторов: 1, напряжение, кВ: 6 кВ) – 1 объект</p> <p>трансформаторная подстанция (ТП) (трансформаторная подстанция 6/0,4 кВ, местное значение муниципального района, планируемый к размещению, Романовское сельское поселение, с. Романовка, мощность трансформаторов, МВ · А: 0,16, Количество трансформаторов: 1, напряжение, кВ: 6 кВ) – 2 объекта</p> <p>пункт редуцирования газа (ПРГ) (газорегуляторный пункт, местное значение муниципального района, планируемый к размещению, Романовское сельское поселение, с. Романовка, производительность, тыс. куб. м/час: 1,8) – 1 объект</p> <p>источник тепловой энергии (котельная МОУ СОШ №25, местное значение муниципального района, планируемый к ликвидации, Романовское сельское поселение, с. Романовка, тепловая мощность, Гкал/ч: 1,26) – 1 объект</p> <p>спортивное сооружение (плоскостное спортивное сооружение, местное значение поселения, планируемый к размещению, Романовское сельское поселение, дер. Царевка) – 1 объект</p>
		максимальная этажность	3	
		максимальная плотность населения, чел/га	25	
3.	Общественно-деловые зоны	площадь зоны, га	58,91	дошкольная образовательная организация (муниципальная дошкольная образовательная организация, местное значение муниципального района, планируемый к размещению, Романовское сельское поселение, с. Романовка, мест: 150) – 1 объект
		максимальная этажность	5	
				организация дополнительного образования (муниципальная организация дополнитель-

№	Вид функциональной зоны	Параметры функциональных зон		Сведения о планируемых объектах федерального значения, объектах регионально-го значения, объектах местного значения
		наименование параметра	количественный показатель	
				<p>ного образования, местное значение муниципального района, планируемый к размещению, Романовское сельское поселение, с. Романовка, мест: 70) – 1 объект</p> <p>объект культурно-просветительного назначения (поселенческая библиотека, местное значение муниципального района, планируемый к реконструкции, Романовское сельское поселение, с. Романовка, объект: 1) – 1 объект</p> <p>трансформаторная подстанция (ТП) (трансформаторная подстанция 6/0,4 кВ, местное значение муниципального района, планируемый к размещению, Романовское сельское поселение, с. Романовка, мощность трансформаторов, МВ · А: 0,16, количество трансформаторов: 1, напряжение, кВ: 6 кВ) – 1 объект</p> <p>трансформаторная подстанция (ТП) (трансформаторная подстанция 6/0,4 кВ, местное значение муниципального района, планируемый к реконструкции, Романовское сельское поселение, с. Романовка, мощность трансформаторов, МВ · А: 0,25, количество трансформаторов: 1, напряжение, кВ: 6 кВ) – 1 объект</p> <p>пункт редуцирования газа (ПРГ) (газорегуляторный пункт, местное значение муниципального района, планируемый к размещению, Романовское сельское поселение, дер. Речица, производительность, тыс. куб. м/час: 0,3) – 1 объект</p> <p>объект культурно-просветительного назначения (музей, местное значение поселения, планируемый к размещению, Романовское сельское поселение, с. Романовка, объект: 1) – 1 объект</p> <p>спортивное сооружение (плоскостное спортивное сооружение, местное значение поселения, планируемый к размещению, Романовское сельское поселение, дер. Речица) – 1 объект</p> <p>спортивное сооружение (физкультурно-спортивный зал, местное значение поселения, планируемый к размещению, Романовское сельское поселение, дер. Речица) – 1 объект</p> <p>спортивное сооружение (физкультурно-спортивный зал, местное значение поселения, планируемый к размещению, Романовское сельское поселение, с. Романовка) – 1 объект</p> <p>объекты обеспечения пожарной безопасности (пожарное депо, местное значение поселения, планируемый к размещению, Романовское сельское поселение, дер. Речица, количество автомобилей: 1) – 1 объект</p> <p>иные объекты регионального значения, объекты местного значения, установленные в соответствии с законодательством (учреждение профориентации молодежи (в составе музея), местное значение поселения, планируемый к размещению, Романовское сельское поселение, с. Романовка) – 1 объект</p> <p>иные объекты регионального значения, объекты местного значения, установленные в соответствии с законодательством (подростково-молодежный центр (в составе музея), местное значение поселения, планируемый к размещению, Романовское сельское посе-</p>

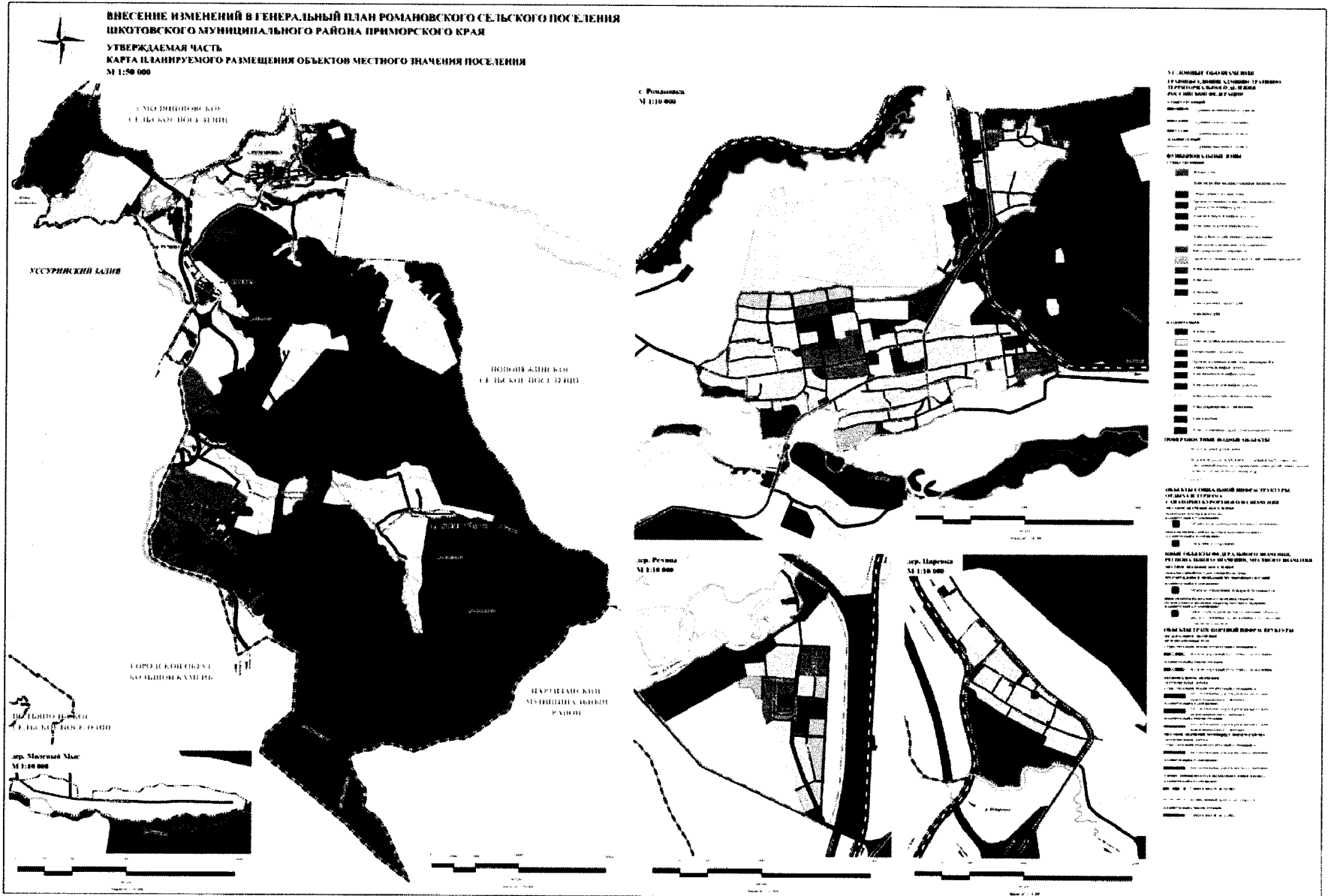
№	Вид функциональной зоны	Параметры функциональных зон		Сведения о планируемых объектах федерального значения, объектах регионально-го значения, объектах местного значения
		наименование параметра	количественный показатель	
4.	Производственные зоны, зоны инженерной и транспортной инфраструктур	площадь зоны, га	12,66	трансформаторная подстанция (ТП) (трансформаторная подстанция 6/0,4 кВ, местное значение муниципального района, планируемый к размещению, Романовское сельское поселение, дер. Царевка, мощность трансформаторов, МВ · А: 0,25, количество трансформаторов: 1, напряжение, кВ: 6 кВ) – 1 объект
5.	Зона инженерной инфраструктуры	площадь зоны, га	51,42	источник тепловой энергии (Котельная №59, местное значение муниципального района, планируемый к реконструкции, Романовское сельское поселение, с. Романовка, тепловая мощность, Гкал/ч: 7,5) – 1 объект водопроводные очистные сооружения (ВОС, местное значение муниципального района, планируемый к размещению, Романовское сельское поселение, производительность, тыс. куб. м/сут: 1,3) – 1 объект очистные сооружения (КОС) (КОС, местное значение муниципального района, планируемый к реконструкции, Романовское сельское поселение, производительность, тыс. куб. м/сут: 1,1) – 1 объект
		максимальная этажность	2	
6.	Зона транспортной инфраструктуры	площадь зоны, га	1739,51	морской порт и (или) морской терминал (морской терминал для перевалки угля мощностью 20 млн. тонн в год (Приморский край, бухта Суходол), федеральное значение, планируемый к размещению, Романовское сельское поселение, объект: 1) – 1 объект электрическая подстанция 220 кВ (ПС Суходол, федеральное значение, планируемый к размещению, Романовское сельское поселение, мощность трансформаторов, МВ · А: 80, количество трансформаторов: 2, напряжение, кВ: 220/27,5/20) – 1 объект мостовое сооружение (мостовое сооружение, региональное значение, планируемый к размещению, Романовское сельское поселение, объект: 1) – 8 объектов транспортная развязка в разных уровнях (транспортная развязка в разных уровнях, региональное значение, планируемый к размещению, Романовское сельское поселение, объект: 1) – 2 объекта трансформаторная подстанция (ТП) (трансформаторная подстанция 6/0,4 кВ, местное значение муниципального района, планируемый к размещению, Романовское сельское поселение, мощность трансформаторов, МВ · А: 0,16, количество трансформаторов: 1, напряжение, кВ: 6 кВ) – 1 объект трансформаторная подстанция (ТП) (КТП-80089, местное значение муниципального района, планируемый к ликвидации, Романовское сельское поселение, дер. Речица, мощность трансформаторов, МВ · А: 0,4, количество трансформаторов: 1, напряжение, кВ: 6 кВ) – 1 объект трансформаторная подстанция (ТП) (трансформаторная подстанция 6/0,4 кВ, местное значение муниципального района, планируемый к ликвидации, Романовское сельское поселение, дер. Царевка, мощность трансформаторов, МВ · А: 0, количество трансфор-
		максимальная этажность	2	



№	Вид функциональной зоны	Параметры функциональных зон		Сведения о планируемых объектах федерального значения, объектах регионально-го значения, объектах местного значения
		наименование параметра	количественный показатель	
				маторов: 0, напряжение, кВ: 6 кВ) – 1 объект
7.	Зоны сельскохозяйственного использования	площадь зоны, га	8792,4	трансформаторная подстанция (ТП) (ТП ВОС, местное значение муниципального района, планируемый к размещению, Романовское сельское поселение, мощность трансформаторов, МВ · А: 0,1, количество трансформаторов: 1, напряжение, кВ: 6 кВ) – 1 объект
		максимальная этажность	3	
8.	Зона садоводческих или огороднических некоммерческих товариществ	площадь зоны, га	955	планируемые объекты федерального значения, объекты регионального значения, объекты местного значения отсутствуют
		максимальная этажность	3	
9.	Производственная зона сельскохозяйственных предприятий	площадь зоны, га	6,4	трансформаторная подстанция (ТП) (трансформаторная подстанция 6/0,4 кВ, местное значение муниципального района, планируемый к реконструкции, Романовское сельское поселение, с. Романовка, мощность трансформаторов, МВ · А: 0,16, количество трансформаторов: 1, напряжение, кВ: 6 кВ) – 1 объект
		максимальная этажность	8	
10.	Зоны рекреационного назначения	площадь зоны, га	235,08	планируемые объекты федерального значения, объекты регионального значения, объекты местного значения отсутствуют
		максимальная этажность	4	
11.	Зона лесов	площадь зоны, га	26740,57	планируемые объекты федерального значения, объекты регионального значения, объекты местного значения отсутствуют
12.	Зона кладбищ	площадь зоны, га	7,92	кладбище (кладбище, местное значение муниципального района, планируемый к размещению, Романовское сельское поселение, площадь объекта, га: 0,77) – 1 объект кладбище (кладбище, местное значение муниципального района, планируемый к размещению, Романовское сельское поселение, с. Романовка, площадь объекта, га: 3,23) – 1 объект
		максимальная этажность	2	
13.	Зона озелененных территорий специального назначения	площадь зоны, га	26,32	трансформаторная подстанция (ТП) (трансформаторная подстанция 6/0,4 кВ, Местное значение муниципального района, планируемый к размещению, Романовское сельское поселение, дер. Речица, мощность трансформаторов, МВ · А: 0,4, количество трансформаторов: 1, напряжение, кВ: 6 кВ) – 1 объект пункт редуцирования газа (ПРГ) (газорегуляторный пункт, местное значение муниципального района, планируемый к размещению, Романовское сельское поселение, дер. Царевка, производительность, тыс. куб. м/час: 0,1) – 1 объект
14.	Зона режимных территорий	площадь зоны, га	113,9	трансформаторная подстанция (ТП) (трансформаторная подстанция 6/0,4 кВ, местное значение муниципального района, планируемый к реконструкции, Романовское сельское поселение, с. Романовка, мощность трансформаторов, МВ · А: 0,16, количество трансформаторов: 1, напряжение, кВ: 6 кВ) – 1 объект источник тепловой энергии (Котельная №181, местное значение муниципального района, планируемый к реконструкции, Романовское сельское поселение, с. Романовка, тепловая мощность, Гкал/ч: 1) – 1 объект

№	Вид функциональной зоны	Параметры функциональных зон		Сведения о планируемых объектах федерального значения, объектах регионального значения, объектах местного значения
		наименование параметра	количественный показатель	
15.	Зона акваторий	площадь зоны, га	291,38	планируемые объекты федерального значения, объекты регионального значения, объекты местного значения отсутствуют

### II. КАРТА ПЛАНИРУЕМОГО РАЗМЕЩЕНИЯ ОБЪЕКТОВ МЕСТНОГО ЗНАЧЕНИЯ РОМАНОВСКОГО СЕЛЬСКОГО ПОСЕЛЕНИЯ



# III. КАРТА ГРАНИЦ НАСЕЛЕННЫХ ПУНКТОВ, ВХОДЯЩИХ В СОСТАВ РОМАНОВСКОГО СЕЛЬСКОГО ПОСЕЛЕНИЯ

