



ИНСПЕКЦИЯ ПО ОХРАНЕ ОБЪЕКТОВ КУЛЬТУРНОГО НАСЛЕДИЯ ПРИМОРСКОГО КРАЯ

ПРИКАЗ

12.10.2021

№ 873

г. Владивосток

Об утверждении границ территории объекта культурного наследия федерального значения «Опорный пункт «Литер Д»

В соответствии с Федеральным законом от 25 июня 2002 года № 73-ФЗ «Об объектах культурного наследия (памятниках истории и культуры) народов Российской Федерации», приказом Минкультуры России от 04.06.2015 № 1745 «Об утверждении требований к составлению проектов границ территорий объектов культурного наследия», постановлением Администрации Приморского края от 02 ноября 2016 года № 514-па «Об утверждении положения об инспекции по охране объектов культурного наследия Приморского края»,

ПРИКАЗЫВАЮ:

1. Утвердить границы территории объекта культурного наследия федерального значения «Опорный пункт «Литер Д», расположенного по адресу (местонахождение): Приморский край, г. Владивосток, р. Седанка, южный борт долины реки, высота 385,1, северо-восточный склон высоты в районе отметок 375,1-369,8-364,1-364,1-373,3, входящего в состав объекта культурного наследия федерального значения «Комплекс фортификационных сооружений Владивостокской крепости», 1889–1914 гг., согласно приложению № 1 к настоящему приказу.

2. Осуществлять деятельность в границах территории объекта культурного наследия федерального значения «Опорный пункт «Литер Д», расположенного по адресу (местонахождение): Приморский край, г. Владивосток, р. Седанка, южный борт долины реки, высота 385,1, северо-восточный склон высоты в районе отметок 375,1-369,8-364,1-364,1-373,3, в соответствии с требованиями подпунктов 1, 3 пункта 1 статьи 5.1 Федерального закона от 25 июня 2002 года № 73-ФЗ «Об объектах культурного наследия (памятниках истории и культуры) народов Российской Федерации».

3. Отделу по государственной охране объектов культурного наследия федерального значения инспекции по охране объектов культурного наследия Приморского края обеспечить направление настоящего приказа:

а) в течение трех рабочих дней со дня принятия в департамент информационной политики Приморского края для официального опубликования;

б) в срок не более чем пять рабочих дней со дня издания в территориальный орган, осуществляющий государственный кадастровый учет, государственную регистрацию прав, ведение Единого государственного реестра недвижимости и предоставление сведений, содержащихся в Едином государственном реестре недвижимости;

в) в течение семи дней после дня первого официального опубликования в Управление Министерства юстиции Российской Федерации по Приморскому краю для включения в федеральный регистр нормативных правовых актов субъектов Российской Федерации и проведения правовой и антикоррупционной экспертиз;

г) в течение семи дней со дня принятия в Законодательное Собрание Приморского края;

д) в течение десяти дней со дня принятия:

в прокуратуру Приморского края;

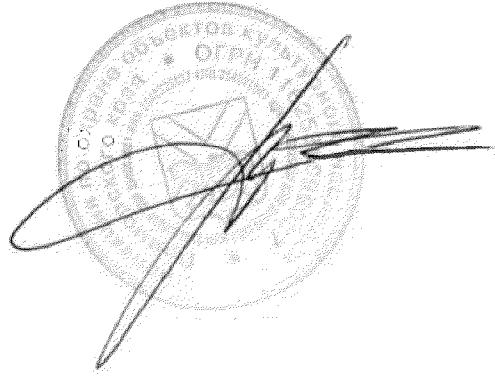
в Министерство строительства Приморского края;

в Министерство имущественных и земельных отношений Приморского края;

е) в муниципальное образование Приморского края, на территории которого расположен объект культурного наследия.

4. Настоящий приказ вступает в силу со дня его официального опубликования.

Руководитель инспекции



В.В. Осецкий

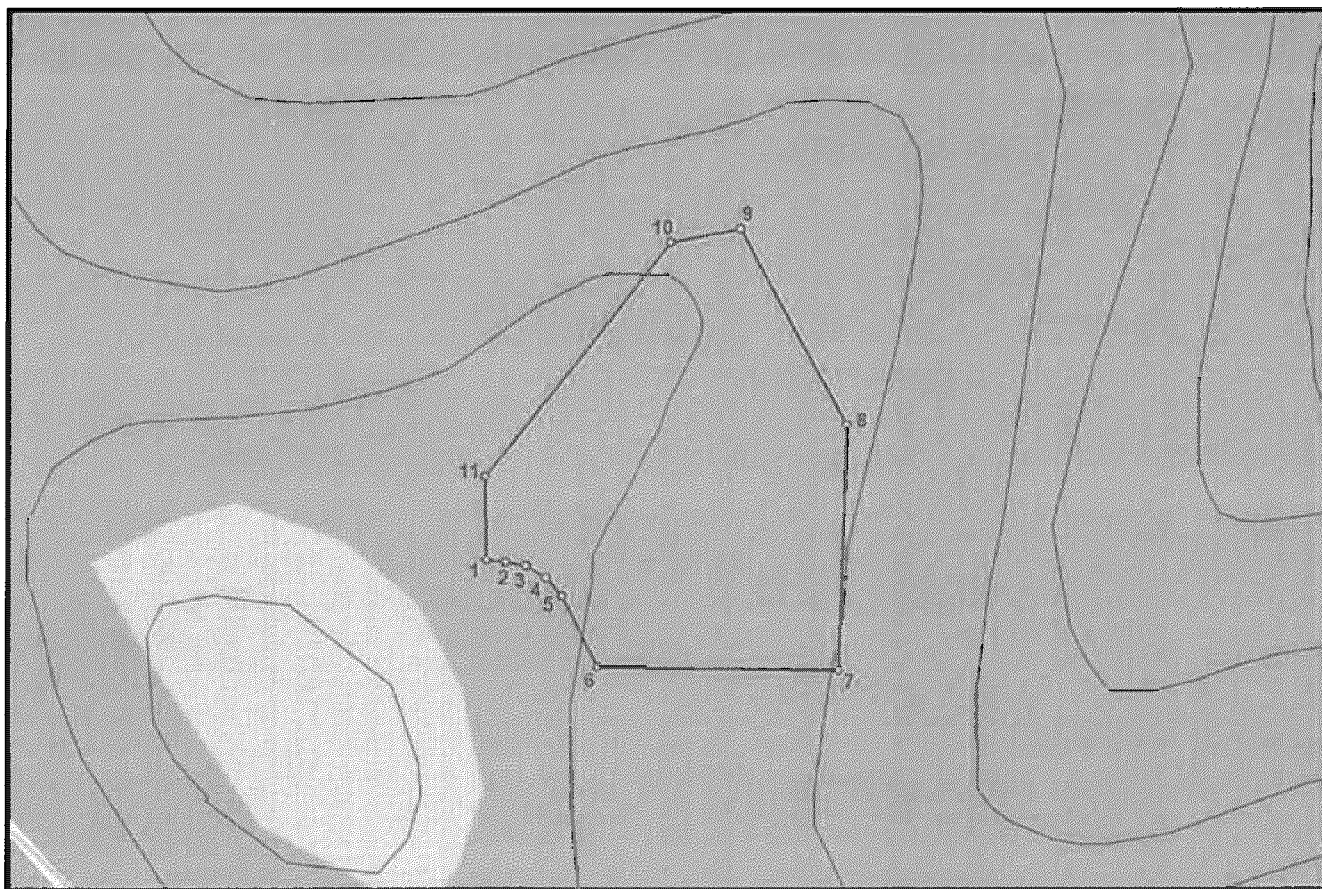
от 12.10.2021 № 873

**Границы территории объекта культурного наследия
федерального значения «Опорный пункт «Литер Д»,
расположенного по адресу (местонахождение): Приморский
край, г. Владивосток, р. Седанка, южный борт долины реки,
высота 385,1, северо-восточный склон высоты в районе
отметок 375,1-369,8-364,1-364,1-373,3**

1. Координаты характерных (поворотных) точек к карте (схеме) границ территории объекта культурного наследия «Опорный пункт «Литер Д»

Обозначение (номер) характерной точки	Координаты характерных точек в системе координат МСК 25		Погрешность положения характерной точки (Mt), м
	X	Y	
1	364231.69	1403477.65	Картометрический метод определения координат Mt=0.02
2	364230.90	1403488.08	
3	364229.50	1403499.17	
4	364223.67	1403510.31	
5	364214.32	1403519.29	
6	364177.07	1403540.71	
7	364181.55	1403671.62	
8	364314.57	1403668.99	
9	364417.48	1403605.81	
10	364408.28	1403568.59	
11	364276.27	1403474.53	
1	364231.69	1403477.65	

2. Карта (схема) границ территории объекта культурного наследия федерального значения «Опорный пункт «Литер Д»



Площадь: 33 466 кв. м