



**ИНСПЕКЦИЯ ПО ОХРАНЕ ОБЪЕКТОВ
КУЛЬТУРНОГО НАСЛЕДИЯ ПРИМОРСКОГО КРАЯ**

ПРИКАЗ

12.10.2021

№ 875

г. Владивосток

**Об утверждении границ территории
объекта культурного наследия федерального значения
«Опорный пункт «Литер Ж»**

В соответствии с Федеральным законом от 25 июня 2002 года № 73-ФЗ «Об объектах культурного наследия (памятниках истории и культуры) народов Российской Федерации», приказом Минкультуры России от 04.06.2015 № 1745 «Об утверждении требований к составлению проектов границ территорий объектов культурного наследия», постановлением Администрации Приморского края от 02 ноября 2016 года № 514-па «Об утверждении положения об инспекции по охране объектов культурного наследия Приморского края»,

ПРИКАЗЫВАЮ:

1. Утвердить границы территории объекта культурного наследия федерального значения «Опорный пункт «Литер Ж», расположенного по адресу (местонахождение): Приморский край, г. Владивосток, р. Седанка, южный борт долины реки, высота 278,0, вершина склоны высоты, входящего в состав объекта культурного наследия федерального значения «Комплекс фортификационных сооружений Владивостокской крепости», 1889–1914 гг., согласно приложению № 1 к настоящему приказу.

2. Осуществлять деятельность в границах территории объекта культурного наследия федерального значения «Опорный пункт «Литер Ж», расположенного по адресу (местонахождение): Приморский край, г. Владивосток, р. Седанка, южный борт долины реки, высота 278,0, вершина склоны высоты, в соответствии с требованиями подпунктов 1, 3 пункта 1 статьи 5.1 Федерального закона от 25 июня 2002 года № 73-ФЗ «Об объектах культурного наследия (памятниках истории и культуры) народов Российской Федерации».

3. Отделу по государственной охране объектов культурного наследия федерального значения инспекции по охране объектов культурного наследия Приморского края обеспечить направление настоящего приказа:

а) в течение трех рабочих дней со дня принятия в департамент информационной политики Приморского края для официального опубликования;

б) в срок не более чем пять рабочих дней со дня издания в территориальный орган, осуществляющий государственный кадастровый учет, государственную регистрацию прав, ведение Единого государственного реестра недвижимости и предоставление сведений, содержащихся в Едином государственном реестре недвижимости;

в) в течение семи дней после дня первого официального опубликования в Управление Министерства юстиции Российской Федерации по Приморскому краю для включения в федеральный регистр нормативных правовых актов субъектов Российской Федерации и проведения правовой и антикоррупционной экспертиз;

г) в течение семи дней со дня принятия в Законодательное Собрание Приморского края;

д) в течение десяти дней со дня принятия:

в прокуратуру Приморского края;

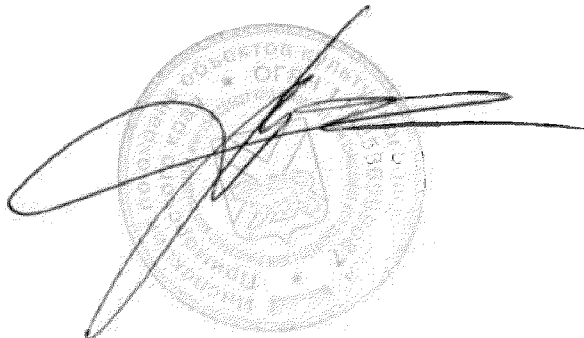
в Министерство строительства Приморского края;

в Министерство имущественных и земельных отношений Приморского края;

е) в муниципальное образование Приморского края, на территории которого расположен объект культурного наследия.

4. Настоящий приказ вступает в силу со дня его официального опубликования.

Руководитель инспекции

The image shows a circular official seal of the Federal Agency for Cultural Heritage Protection (Rosobnakh). The seal features a central emblem with a shield and a crown, surrounded by the text "ФЕДЕРАЛЬНОЕ АГЕНТСТВО ПО КУЛЬТУРНОМУ НАСЛЕДИЮ" and "РОССИЙСКАЯ ФЕДЕРАЦИЯ". A large, stylized handwritten signature in black ink is written across the seal, extending from the left side towards the right.

В.В. Осецкий

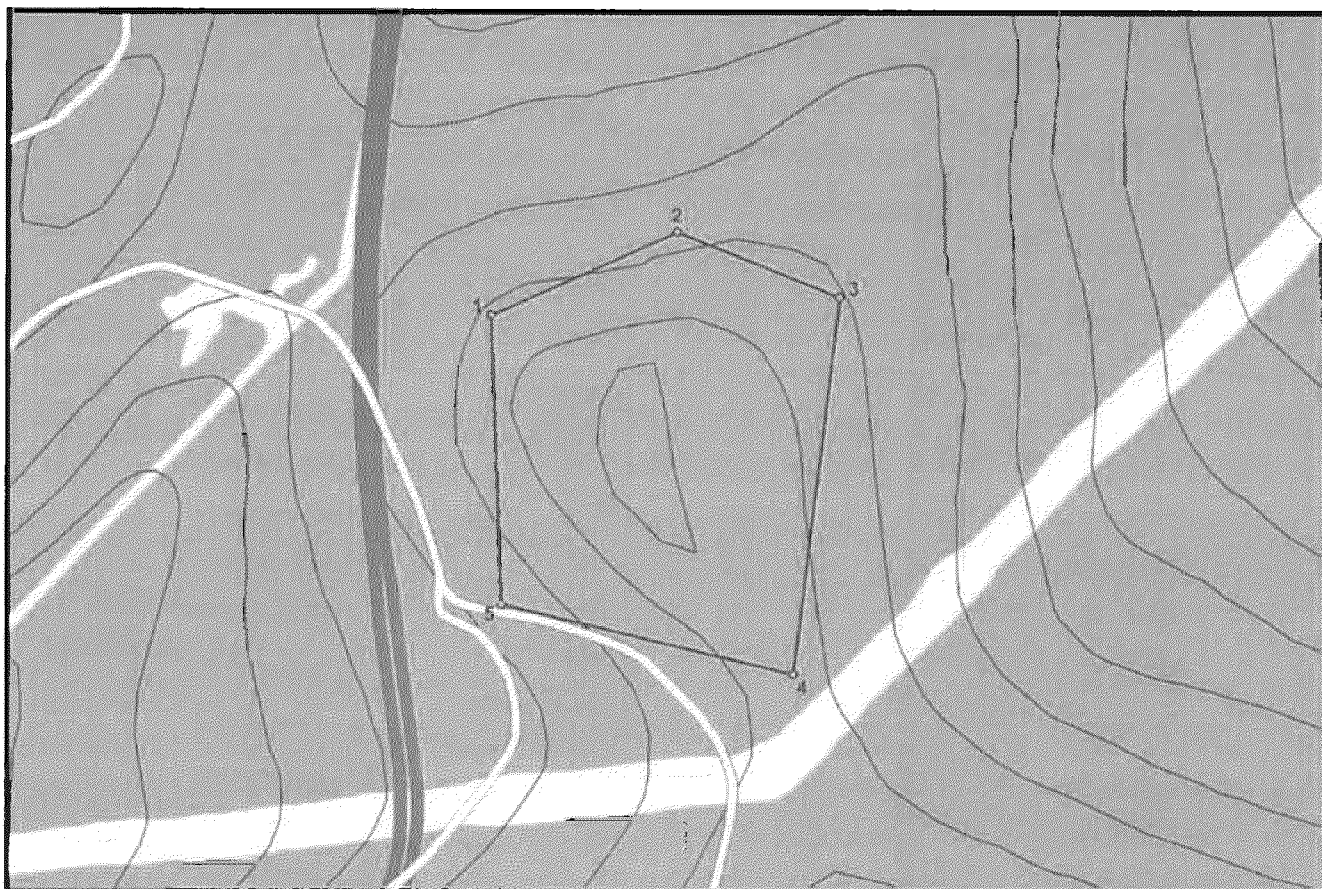
от 12.10.2021 № 875

**Границы территории объекта культурного наследия
федерального значения «Опорный пункт «Литер Ж»,
расположенного по адресу (местонахождение): Приморский
край, г. Владивосток, р. Седанка, южный борт долины реки,
высота 278,0, вершина склоны высоты**

1. Координаты характерных (поворотных) точек к карте (схеме) границ территории объекта культурного наследия «Опорный пункт «Литер Ж»

Обозначение (номер) характерной точки	Координаты характерных точек в системе координат МСК 25		Погрешность положения характерной точки (Mt), м
	X	Y	
1	367509.33	1401246.91	Картометрический метод определения координат Mt=0.02
2	367610.68	1401443.82	
3	367548.68	1401623.45	
4	367139.92	1401594.94	
5	367197.97	1401275.06	
6	367509.33	1401246.91	

2. Карта (схема) границ территории объекта культурного наследия федерального значения «Опорный пункт «Литер Ж»



Площадь: 140 760 кв. м