



ИНСПЕКЦИЯ ПО ОХРАНЕ ОБЪЕКТОВ КУЛЬТУРНОГО НАСЛЕДИЯ ПРИМОРСКОГО КРАЯ

ПРИКАЗ

12.10.2021

№ 883

г. Владивосток

Об утверждении границ территории объекта культурного наследия федерального значения «Форт № 2 бывшей Владивостокской крепости»

В соответствии с Федеральным законом от 25 июня 2002 года № 73-ФЗ «Об объектах культурного наследия (памятниках истории и культуры) народов Российской Федерации», приказом Минкультуры России от 04.06.2015 № 1745 «Об утверждении требований к составлению проектов границ территорий объектов культурного наследия», постановлением Администрации Приморского края от 02 ноября 2016 года № 514-па «Об утверждении положения об инспекции по охране объектов культурного наследия Приморского края»,

ПРИКАЗЫВАЮ:

1. Утвердить границы территории объекта культурного наследия федерального значения «Форт № 2 бывшей Владивостокской крепости», расположенного по адресу (местонахождение): Приморский край, г. Владивосток, р. Седанка, южный борт долины реки, высота 459,1, вершина, склоны высоты, входящего в состав объекта культурного наследия федерального значения «Комплекс фортификационных сооружений Владивостокской крепости», 1889–1914 гг., согласно приложению № 1 к настоящему приказу.

2. Осуществлять деятельность в границах территории объекта культурного наследия федерального значения «Форт № 2 бывшей Владивостокской крепости», расположенного по адресу (местонахождение): Приморский край, г. Владивосток, р. Седанка, южный борт долины реки, высота 459,1, вершина, склоны высоты, в соответствии с требованиями подпунктов 1, 3 пункта 1 статьи 5.1 Федерального закона от 25 июня 2002 года № 73-ФЗ «Об объектах культурного наследия (памятниках истории и культуры) народов Российской Федерации».

3. Отделу по государственной охране объектов культурного наследия федерального значения инспекции по охране объектов культурного наследия Приморского края обеспечить направление настоящего приказа:

а) в течение трех рабочих дней со дня принятия в департамент информационной политики Приморского края для официального опубликования;

б) в срок не более чем пять рабочих дней со дня издания в территориальный орган, осуществляющий государственный кадастровый учет, государственную регистрацию прав, ведение Единого государственного реестра недвижимости и предоставление сведений, содержащихся в Едином государственном реестре недвижимости;

в) в течение семи дней после дня первого официального опубликования в Управление Министерства юстиции Российской Федерации по Приморскому краю для включения в федеральный регистр нормативных правовых актов субъектов Российской Федерации и проведения правовой и антикоррупционной экспертиз;

г) в течение семи дней со дня принятия в Законодательное Собрание Приморского края;

д) в течение десяти дней со дня принятия:

в прокуратуру Приморского края;

в Министерство строительства Приморского края;

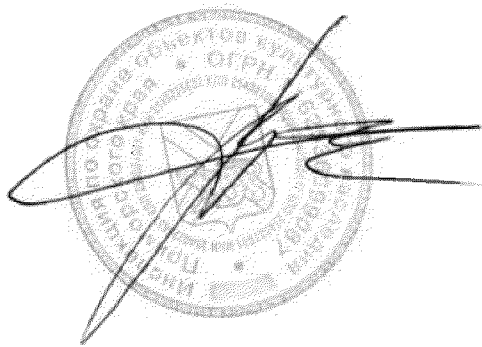
в Министерство имущественных и земельных отношений Приморского

края;

е) в муниципальное образование Приморского края, на территории которого расположен объект культурного наследия.

4. Настоящий приказ вступает в силу со дня его официального опубликования.

Руководитель инспекции



В.В. Осецкий

от 12.10.2021 № 883

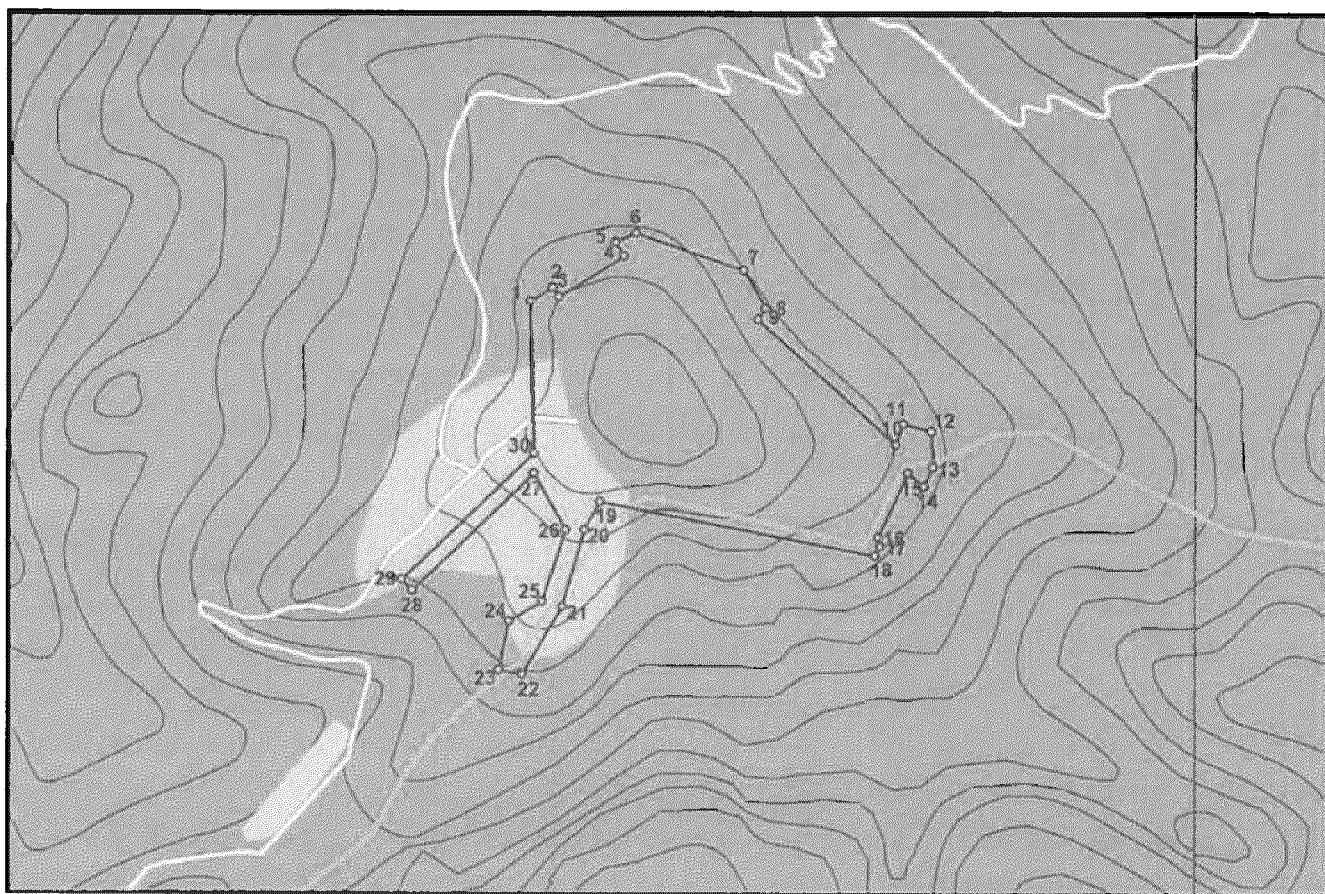
**Границы территории объекта культурного наследия
федерального значения «Форт № 2 бывшей Владивостокской
крепости», расположенного по адресу (местонахождение):
Приморский край, г. Владивосток, р. Седанка, южный борт
долины реки, высота 459,1, вершина, склоны высоты**

1. Координаты характерных (поворотных) точек к карте (схеме) границ территории объекта культурного наследия «Форт № 2 бывшей Владивостокской крепости»

Обозначение (номер) характерной точки	Координаты характерных точек в системе координат МСК 25		Погрешность положения характерной точки (Mt), м
	X	Y	
1	364812.98	1405465.03	Картометрический метод определения координат Mt=0.02
2	364838.48	1405502.26	
3	364823.22	1405513.18	
4	364899.10	1405622.20	
5	364923.30	1405605.36	
6	364939.34	1405639.91	
7	364885.83	1405829.78	
8	364822.03	1405871.20	
9	364802.55	1405858.33	
10	364599.00	1406108.81	
11	364635.40	1406120.48	
12	364625.32	1406169.55	
13	364563.81	1406175.53	
14	364530.31	1406161.68	

15	364550.93	1406132.60
16	364438.29	1406086.35
17	364423.32	1406090.81
18	364405.79	1406082.62
19	364474.13	1405601.43
20	364424.86	1405577.73
21	364289.42	1405546.88
22	364167.65	1405483.91
23	364173.53	1405443.49
24	364260.28	1405456.10
25	364296.47	1405511.92
26	364423.90	1405546.23
27	364516.87	1405487.02
28	364303.94	1405286.43
29	364322.30	1405267.05
30	364551.89	1405484.63
1	364812.98	1405465.03

2. Карта (схема) границ территории объекта культурного наследия федерального значения «Форт № 2 бывшей Владивостокской крепости»



Площадь: 260 052 кв. м