



# ИНСПЕКЦИЯ ПО ОХРАНЕ ОБЪЕКТОВ КУЛЬТУРНОГО НАСЛЕДИЯ ПРИМОРСКОГО КРАЯ

## ПРИКАЗ

12.10.2021

№ 884

г. Владивосток

### Об утверждении границ территории объекта культурного наследия федерального значения «Форт № 3»

В соответствии с Федеральным законом от 25 июня 2002 года № 73-ФЗ «Об объектах культурного наследия (памятниках истории и культуры) народов Российской Федерации», приказом Минкультуры России от 04.06.2015 № 1745 «Об утверждении требований к составлению проектов границ территорий объектов культурного наследия», постановлением Администрации Приморского края от 02 ноября 2016 года № 514-па «Об утверждении положения об инспекции по охране объектов культурного наследия Приморского края»,

ПРИКАЗЫВАЮ:

1. Утвердить границы территории объекта культурного наследия федерального значения «Форт № 3», расположенного по адресу (местонахождение): Приморский край, г. Владивосток, р. Седанка, южный борт долины реки, высота 423,3, вершина, склоны высоты, входящего в состав объекта культурного наследия федерального значения «Комплекс фортификационных сооружений Владивостокской крепости», 1889–1914 гг., согласно приложению № 1 к настоящему приказу.

2. Осуществлять деятельность в границах территории объекта культурного наследия федерального значения «Форт № 3», расположенного по адресу (местонахождение): Приморский край, г. Владивосток, р. Седанка, южный борт долины реки, высота 423,3, вершина, склоны высоты, в соответствии с требованиями подпунктов 1, 3 пункта 1 статьи 5.1 Федерального закона от 25 июня 2002 года № 73-ФЗ «Об объектах культурного наследия (памятниках истории и культуры) народов Российской Федерации».

3. Отделу по государственной охране объектов культурного наследия федерального значения инспекции по охране объектов культурного наследия Приморского края обеспечить направление настоящего приказа:

а) в течение трех рабочих дней со дня принятия в департамент информационной политики Приморского края для официального опубликования;

б) в срок не более чем пять рабочих дней со дня издания в территориальный орган, осуществляющий государственный кадастровый учет, государственную регистрацию прав, ведение Единого государственного реестра недвижимости и предоставление сведений, содержащихся в Едином государственном реестре недвижимости;

в) в течение семи дней после дня первого официального опубликования в Управление Министерства юстиции Российской Федерации по Приморскому краю для включения в федеральный регистр нормативных правовых актов субъектов Российской Федерации и проведения правовой и антикоррупционной экспертиз;

г) в течение семи дней со дня принятия в Законодательное Собрание Приморского края;

д) в течение десяти дней со дня принятия:

в прокуратуру Приморского края;

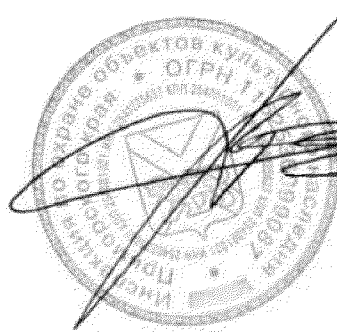
в Министерство строительства Приморского края;

в Министерство имущественных и земельных отношений Приморского края;

е) в муниципальное образование Приморского края, на территории которого расположен объект культурного наследия.

4. Настоящий приказ вступает в силу со дня его официального опубликования.

Руководитель инспекции



В.В. Осецкий

от 12.10.2021 № 884

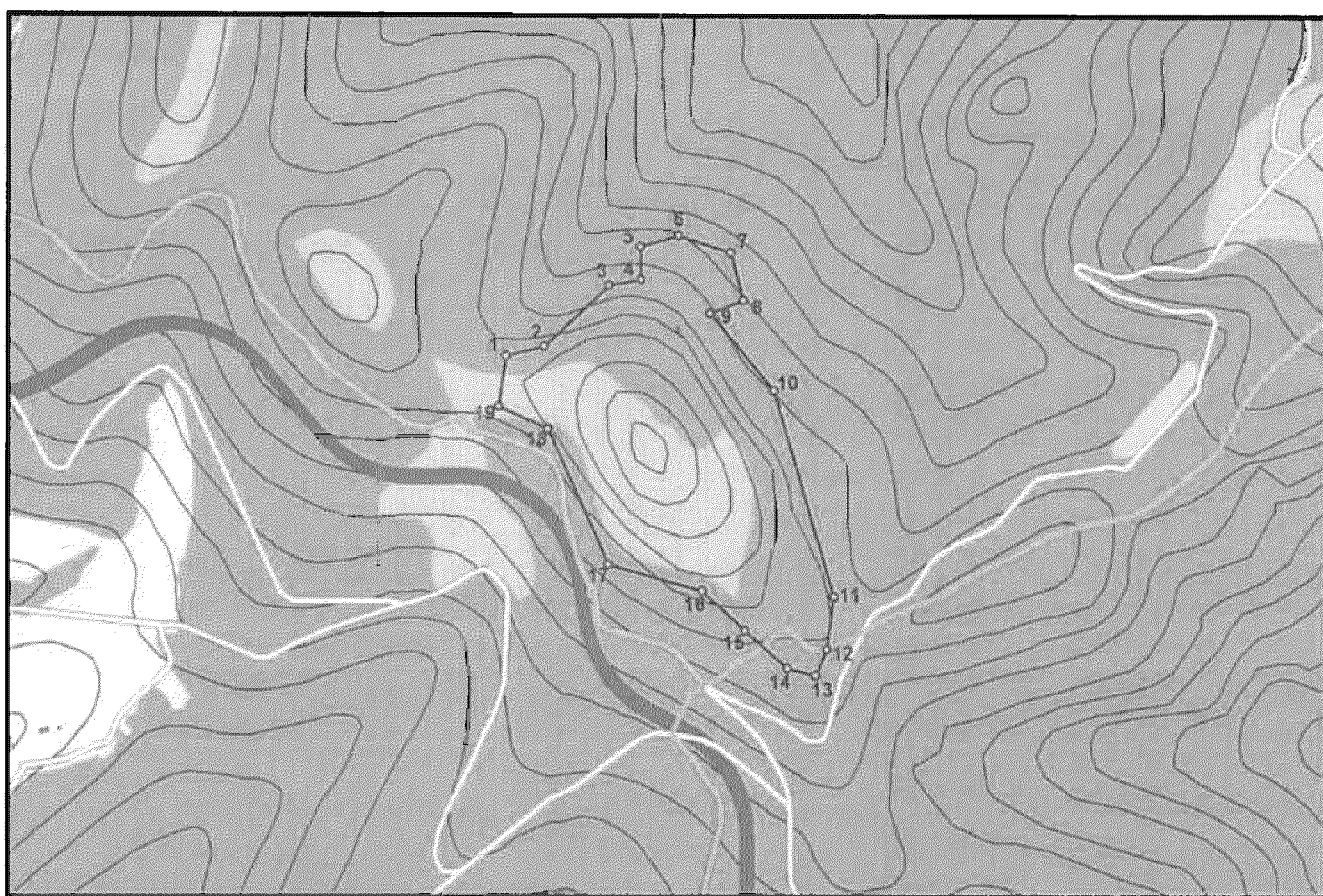
**Границы территории объекта культурного наследия  
федерального значения «Форт № 3», расположенного по  
адресу (местонахождение): Приморский край, г.  
Владивосток, р. Седанка, южный борт долины реки, высота  
423,3, вершина, склоны высоты**

1. Координаты характерных (поворотных) точек к карте (схеме) границ территории объекта культурного наследия «Форт № 3»

Обозначение (номер) характерной точки	Координаты характерных точек в системе координат МСК 25		Погрешность положения характерной точки (Mt), м
	X	Y	
1	364003.81	1403724.82	Картометрический метод определения координат Mt=0.02
2	364028.11	1403805.24	
3	364165.03	1403935.59	
4	364181.47	1404003.45	
5	364252.00	1403998.29	
6	364279.54	1404077.39	
7	364248.95	1404189.71	
8	364149.51	1404220.57	
9	364117.81	1404153.33	
10	363958.86	1404295.98	
11	363532.40	1404446.30	
12	363420.24	1404436.93	
13	363361.97	1404415.24	
14	363375.45	1404356.24	
15	363450.82	1404261.77	

16	363530.36	1404167.95	
17	363577.10	1403965.35	
18	363855.07	1403822.41	
19	363896.19	1403715.09	
1	364003.81	1403724.82	

2. Карта (схема) границ территории объекта культурного наследия федерального значения «Форт № 3»



Площадь: 342 467 кв. м