



**ИНСПЕКЦИЯ ПО ОХРАНЕ ОБЪЕКТОВ
КУЛЬТУРНОГО НАСЛЕДИЯ ПРИМОРСКОГО КРАЯ**

ПРИКАЗ

12.10.2021

№ 886

г. Владивосток

**Об утверждении границ территории
объекта культурного наследия федерального значения
«Форт № 6»**

В соответствии с Федеральным законом от 25 июня 2002 года № 73-ФЗ «Об объектах культурного наследия (памятниках истории и культуры) народов Российской Федерации», приказом Минкультуры России от 04.06.2015 № 1745 «Об утверждении требований к составлению проектов границ территорий объектов культурного наследия», постановлением Администрации Приморского края от 02 ноября 2016 года № 514-па «Об утверждении положения об инспекции по охране объектов культурного наследия Приморского края»,

ПРИКАЗЫВАЮ:

1. Утвердить границы территории объекта культурного наследия федерального значения «Форт № 6», расположенного по адресу (местонахождение): Приморский край, г. Владивосток, расположен в районе р. Седанка, южный борт долины реки, гора Седанка (высота 301,3), вершина, склоны горы, входящего в состав объекта культурного наследия федерального значения «Комплекс фортификационных сооружений Владивостокской крепости», 1889–1914 гг., согласно приложению № 1 к настоящему приказу.

2. Осуществлять деятельность в границах территории объекта культурного наследия федерального значения «Форт № 6», расположенного по адресу (местонахождение): Приморский край, г. Владивосток, расположен в районе р. Седанка, южный борт долины реки, гора Седанка (высота 301,3), вершина, склоны горы, в соответствии с требованиями подпунктов 1, 3 пункта 1 статьи 5.1 Федерального закона от 25 июня 2002 года № 73-ФЗ «Об объектах культурного наследия (памятниках истории и культуры) народов Российской Федерации».

3. Отделу по государственной охране объектов культурного наследия федерального значения инспекции по охране объектов культурного наследия Приморского края обеспечить направление настоящего приказа:

а) в течение трех рабочих дней со дня принятия в департамент информационной политики Приморского края для официального опубликования;

б) в срок не более чем пять рабочих дней со дня издания в территориальный орган, осуществляющий государственный кадастровый учет, государственную регистрацию прав, ведение Единого государственного реестра недвижимости и предоставление сведений, содержащихся в Едином государственном реестре недвижимости;

в) в течение семи дней после дня первого официального опубликования в Управление Министерства юстиции Российской Федерации по Приморскому краю для включения в федеральный регистр нормативных правовых актов субъектов Российской Федерации и проведения правовой и антикоррупционной экспертиз;

г) в течение семи дней со дня принятия в Законодательное Собрание Приморского края;

д) в течение десяти дней со дня принятия:

в прокуратуру Приморского края;

в Министерство строительства Приморского края;

в Министерство имущественных и земельных отношений Приморского края;

е) в муниципальное образование Приморского края, на территории которого расположен объект культурного наследия.

4. Настоящий приказ вступает в силу со дня его официального опубликования.

Руководитель инспекции



В.В. Осецкий

от 12.10.2021 № 886

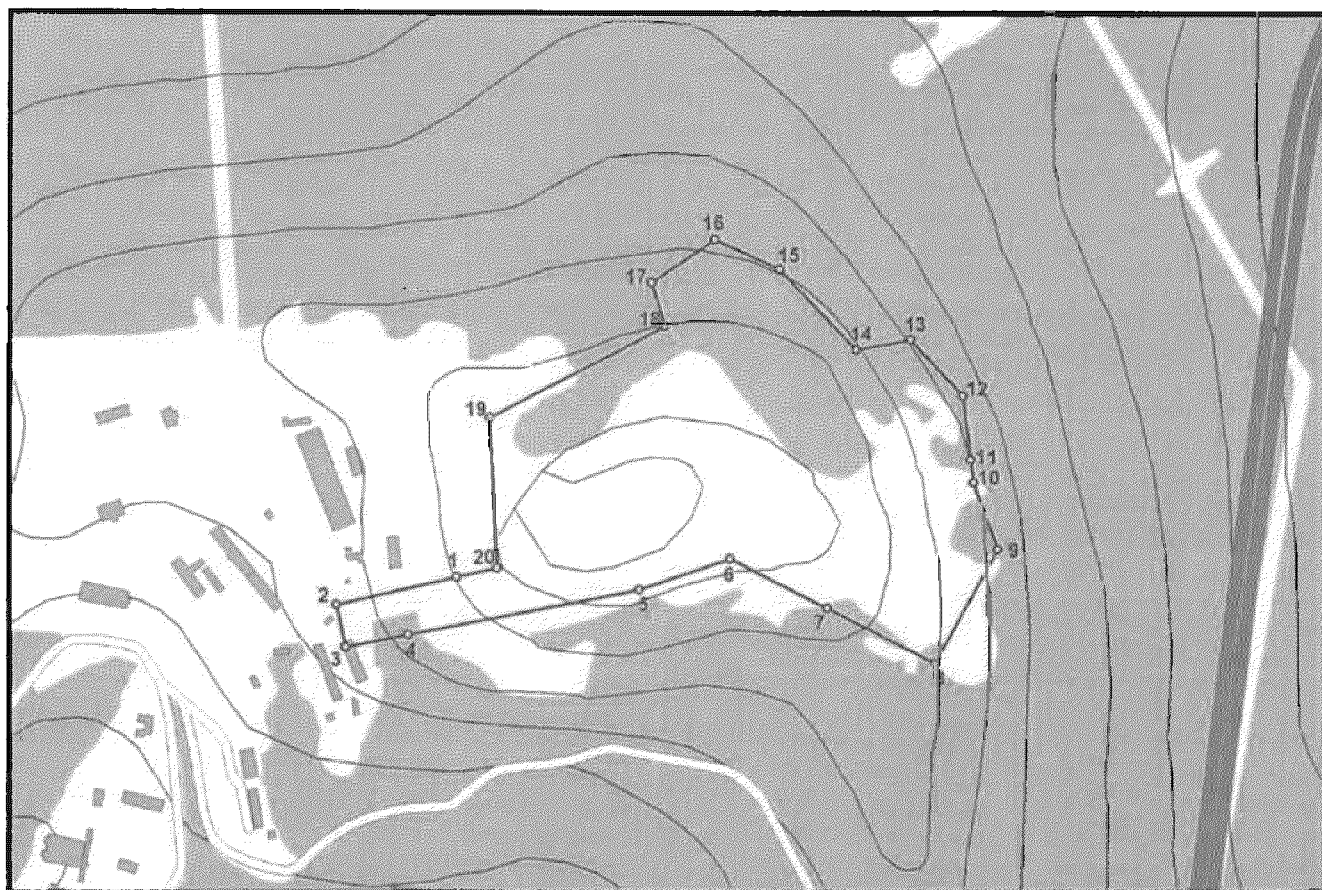
**Границы территории объекта культурного наследия
федерального значения «Форт № 6», расположенного по
адресу (местонахождение): Приморский край, г.
Владивосток, расположен в районе р. Седанка, южный борт
долины реки, гора Седанка (высота 301,3), вершина, склоны
горы**

1. Координаты характерных (поворотных) точек к карте (схеме) границ
территории объекта культурного наследия «Форт № 6»

Обозначение (номер) характерной точки	Координаты характерных точек в системе координат МСК 25		Погрешность положения характерной точки (Mt), м
	X	Y	
1	368251.52	1400371.78	Картометрический метод определения координат Mt=0.02
2	368218.22	1400254.66	
3	368175.95	1400265.06	
4	368191.34	1400326.30	
5	368248.66	1400554.33	
6	368283.66	1400642.55	
7	368239.77	1400741.41	
8	368190.80	1400851.71	
9	368306.75	1400908.20	
10	368371.66	1400880.15	
11	368393.80	1400876.32	
12	368456.77	1400865.43	
13	368510.79	1400810.23	
14	368498.27	1400756.78	
15	368574.82	1400676.85	

16	368600.39	1400611.36	
17	368554.60	1400550.62	
18	368511.92	1400566.15	
19	368410.08	1400396.30	
20	368262.80	1400411.48	
21	368251.52	1400371.78	

2. Карта (схема) границ территории объекта культурного наследия федерального значения «Форт № 6»



Площадь: 137 916 кв. м