



**ИНСПЕКЦИЯ ПО ОХРАНЕ ОБЪЕКТОВ
КУЛЬТУРНОГО НАСЛЕДИЯ ПРИМОРСКОГО КРАЯ**

ПРИКАЗ

13 октября 2021 г.

№891

г. Владивосток

**Об утверждении предмета охраны объекта культурного наследия
регионального значения «Особняк Бриннеров», 1910 г.,
расположенного по адресу:
Приморский край, г. Владивосток, ул. Алеутская, 15, стр. Б**

Руководствуясь Федеральным законом от 25 июня 2002 года № 73-ФЗ «Об объектах культурного наследия (памятниках истории и культуры) народов Российской Федерации», постановлением Администрации Приморского края от 02 ноября 2016 года № 514-па «Об утверждении положения об инспекции по охране объектов культурного наследия Приморского края»,

ПРИКАЗЫВАЮ:

1. Утвердить прилагаемый предмет охраны объекта культурного наследия регионального значения, включенного в Единый государственный реестр объектов культурного наследия (памятников истории и культуры) народов Российской Федерации, «Особняк Бриннеров», 1910 г., регистрационный номер 251711283300005, расположенного по адресу (местонахождение): Приморский край, г. Владивосток, ул. Алеутская, 15, стр. Б.

2. Отделу по государственной охране и сохранению объектов культурного наследия регионального значения инспекции по охране объектов культурного наследия Приморского края обеспечить направление настоящего приказа (С.В. Ковалева):

а) в течение трех дней со дня его принятия в департамент информационной

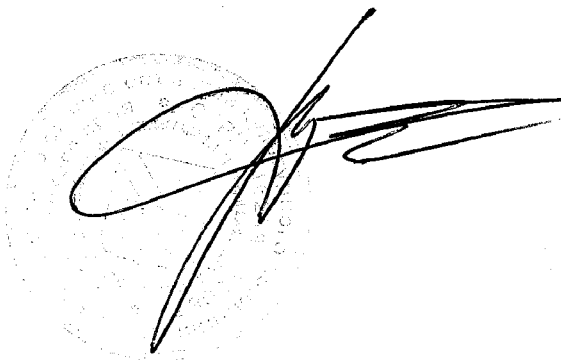
политики Приморского края для официального опубликования;

б) в течение пяти дней со дня официального опубликования настоящего приказа собственнику и (либо) законному владельцу объекта культурного наследия;

в) в течение семи дней со дня его официального опубликования в Главное управление Министерства юстиции Российской Федерации по Приморскому краю для включения в федеральный регистр нормативных правовых актов субъектов Российской Федерации и проведения правовой и антикоррупционной экспертиз.

3. Настоящий приказ вступает в силу со дня его официального опубликования.

Руководитель инспекции

A handwritten signature in black ink is written over a circular official stamp. The stamp contains text in Russian, including "Министерство юстиции Российской Федерации" and "Главное управление по Приморскому краю".

В.В. Осецкий

Приложение к приказу
инспекции по охране объектов
культурного наследия
Приморского края
от 13.10.2021 №891

ПРЕДМЕТ ОХРАНЫ

**объекта культурного наследия регионального значения
«Обособняк Бриннеров», 1910 г., расположенного по адресу:
Приморский край, г. Владивосток, ул. Алеутская, 15, стр. Б**

1. Местоположение и градоформирующая роль памятника в композиции исторической застройки:

- местоположение в историческом центре города Владивостока в квартале, образованном улицами Алеутская, 1-я Морская, Посьетская и Светланская;

- расположение здания на сложном, террасированном с помощью подпорных стен, рельефе с отступом от красной линии улицы Алеутской, главный восточный фасад ориентирован на улицу Алеутскую.

2. Объемно-пространственная композиция

Основной трехэтажный объем (цокольный, первый и второй этажи), со ступенчатой посадкой на местности, прямоугольной формы в плане, из которого выступают ризалиты, балконы и эркеры; высотные отметки по венчающему карнизу здания.

3. Конструктивная система здания:

- тип фундаментов здания (ленточные), их расположение и материал изготовления (бутобетон);

- местоположение продольных и поперечных несущих стен и тип материала их изготовления (кирпичная кладка на известково-песчаном растворе);

- тип перекрытий: сводчатые - между цокольным и первым этажами из кирпича по металлическим балкам; плоские - между первым и вторым этажами, между вторым этажом и чердаком.

Конструктивная схема здания – бескаркасная, с несущими наружными и внутренними кирпичными стенами.

4. Крыша:

- многоскатная крыша, ее форма, высотные отметки;
- слуховые окна, их форма и местоположение;
- первоначальное металлическое кованое ограждение по коньку крыши;
- башенка, состоящая из двух разномасштабных криволинейных покрытий с килевидным сечением, ее форма, высотные отметки.

5. Композиция и архитектурно-художественное решение (детализировка) фасадов

Архитектурно-стилистическое решение здания, его декоративное оформление выполнены в стиле романтического модерна. Все фасады здания проработаны и детализированы равнозначно и обладают выразительной пластикой, основанной на использовании обтекаемых, заovalенных форм и характерных для архитектуры модерна элементов декора.

Восточный фасад:

- композиция фасада, состоящая из двух разношироких частей с завершением правой части фасада в виде сложной трехцентровой парапетной стенки;
- оформление парапетной стенки;
- ленточная рустованная поверхность цокольного этажа;
- двухэтажный ризалит, его форма, габариты, местоположение и оформление;
- оконные проемы, их форма, местоположение и оформление;
- дверные проемы для выхода на балконы, их форма и местоположение;
- лопатки, их форма, местоположение и оформление;
- междуэтажный карниз, его форма и местоположение;
- венчающий карниз здания, его форма и местоположение;
- горизонтальные пояски, их форма и местоположение;
- лежащие ниши под окнами первого этажа, их форма и местоположение;
- балконы, их форма, оформление и высотные отметки;
- кронштейны балконов, их форма, оформление и местоположение;

- колонны круглого сечения с внеордерными капителями, установленные на ограждении балкона первого этажа, их форма, местоположение и оформление;

- 2 типа ограждения балконов и террасы второго этажа: 1-й в виде фигурных стенок с установленными между ними коваными решетками, 2й в виде кованных решеток.

Южный фасад:

- композиция фасада, состоящая из четырех частей в виде чередования разномасштабных ризалитов и западающих плоскостей со ступенчатым расположением относительно друг друга;

- ленточная рустованная поверхность цокольного этажа;

- оконные проемы, их форма, местоположение и оформление, за исключением проема, где располагался выход на балкон;

- дверные проемы, их форма и местоположение;

- лопатки, их форма, местоположение и оформление;

- междуэтажный карниз, его форма и местоположение;

- венчающий карниз здания, его форма и местоположение; - горизонтальные пояски, их форма и местоположение;

- лежащие ниши под окнами первого этажа, за исключением проема, где располагался выход на балкон, их форма и местоположение;

- балконы, их форма и высотные отметки;

- тип ограждения балкона первого этажа в виде фигурных столбиков и установленных между ними кованных решеток;

- тип ограждения балкона второго этажа в виде кованой решетки;

- остекленные балконы первого и второго этажа, их тип витражного остекления балконов с пятью импостами.

Западный фасад:

- композиция фасада, состоящая из трех частей, центральная часть которого представлена ризалитом;

- оконные проемы, их форма, местоположение и оформление;

- лопатки, их форма, местоположение и оформление;

- междуэтажный карниз, его форма и местоположение;
- венчающий карниз здания, его форма и местоположение;
- горизонтальные пояски, их форма и местоположение;
- лежащие ниши под окнами первого этажа, их форма и местоположение.

Северный фасад:

- композиция фасада, имеющая форму прямоугольной трапеции из-за уклона рельефа местности с запада на восток и состоящая из пяти частей, разделенных ризалитом и эркером;

- ленточная рустованная поверхность цокольного этажа;
- оконные проемы, их форма, местоположение и оформление; первоначальная кованая решетка на оконном проеме цокольного этажа;
- дверные проемы, их форма и местоположение;
- лопатки, их форма, местоположение и оформление;
- междуэтажный карниз, его форма и местоположение;
- венчающий карниз здания, его форма и местоположение;
- горизонтальные пояски, их форма и местоположение;
- завершение ризалита, в виде башенки, его форма и оформление;
- сопряжение башни и стен ризалита выкружкой;
- лежащая ниша, расположенная в верхней части ризалита, заполненная барельефом с растительным орнаментом, ее форма, местоположение и оформление;
- лежащие ниши, расположенные над окнами цокольного этажа, их форма, местоположение и оформление;
- эркер полуовальной формы в плане, расположенный в уровне первого и второго этажей, его форма, местоположение и оформление.

Колористическое решение фасадов здания

Поверхности фасада отделаны тремя фактурами - гладкая штукатурка, цветная глазурованная плитка и облицовка песчаником. Оштукатуренные поверхности фасадов окрашены в пастельные тона, декоративные элементы - в белый цвет, вставки на фасадах выполнены из двухцветной глазурованной плитки.

7. Объемно-планировочное решение здания:

- расположение наружных и внутренних несущих стен;
- местоположение лестничных клеток;
- местоположение перегородок помещений формирующих планировочную структуру: помещение №3 цокольного этажа, между помещениями №5,6 первого этажа, помещения №10,11 второго этажа, между помещениями №8,22 второго этажа, между помещениями №6,7 второго этажа.

8. Архитектурно-художественное оформление интерьеров

Интерьеры основных помещений оформлены в стиле модерн. Нумерация помещений условно принята по прилагаемым схемам.

Схема цокольного этажа

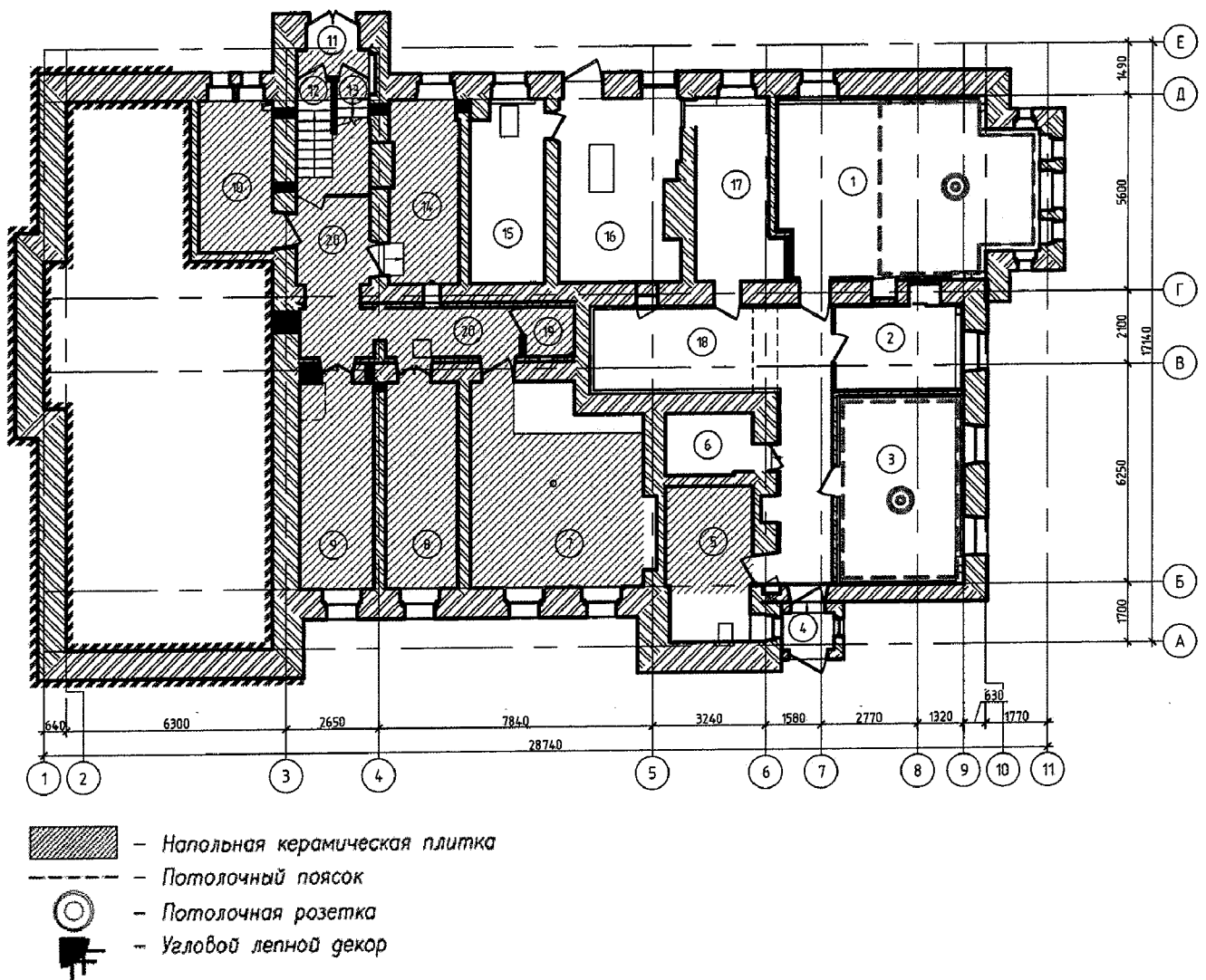


Схема первого этажа

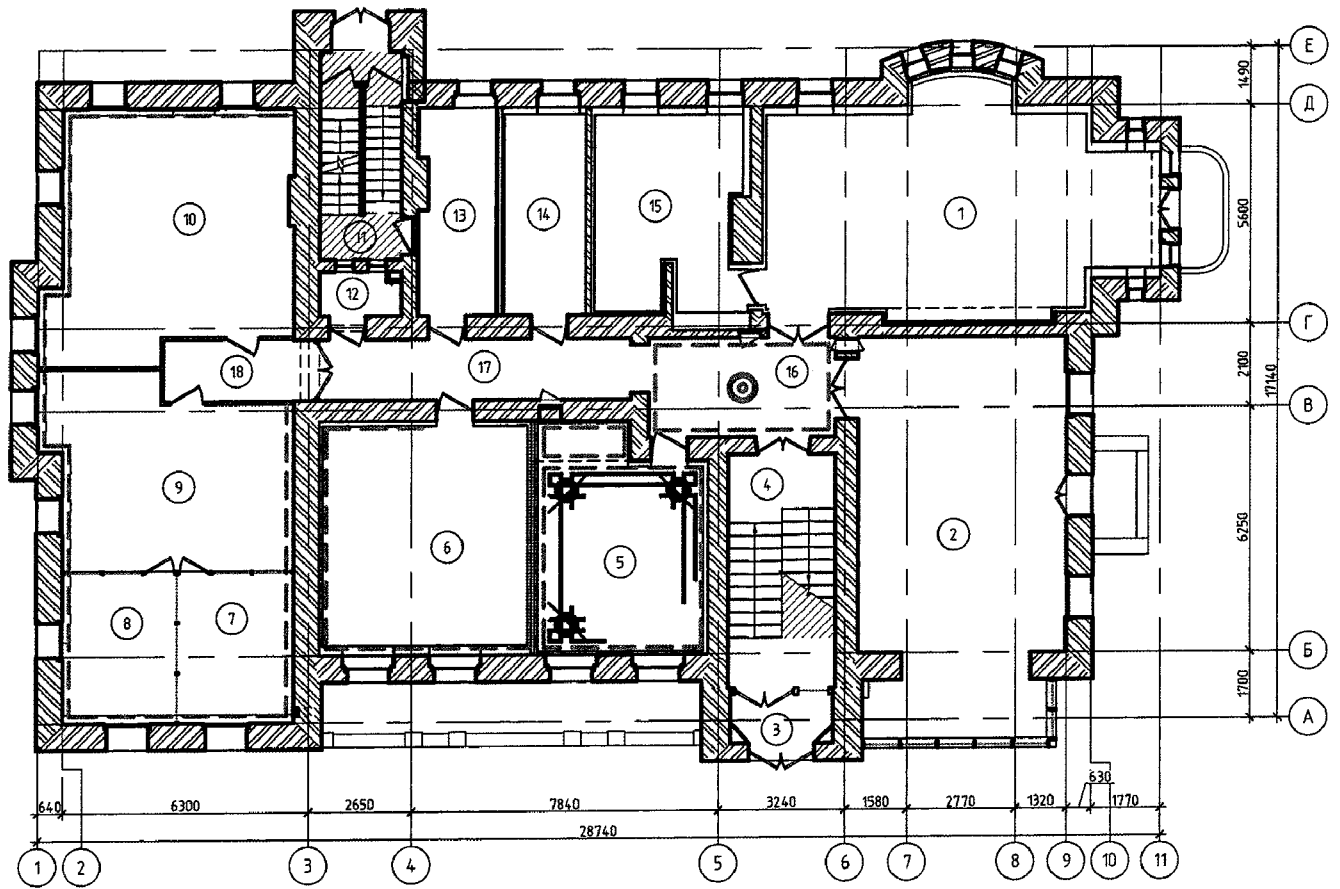
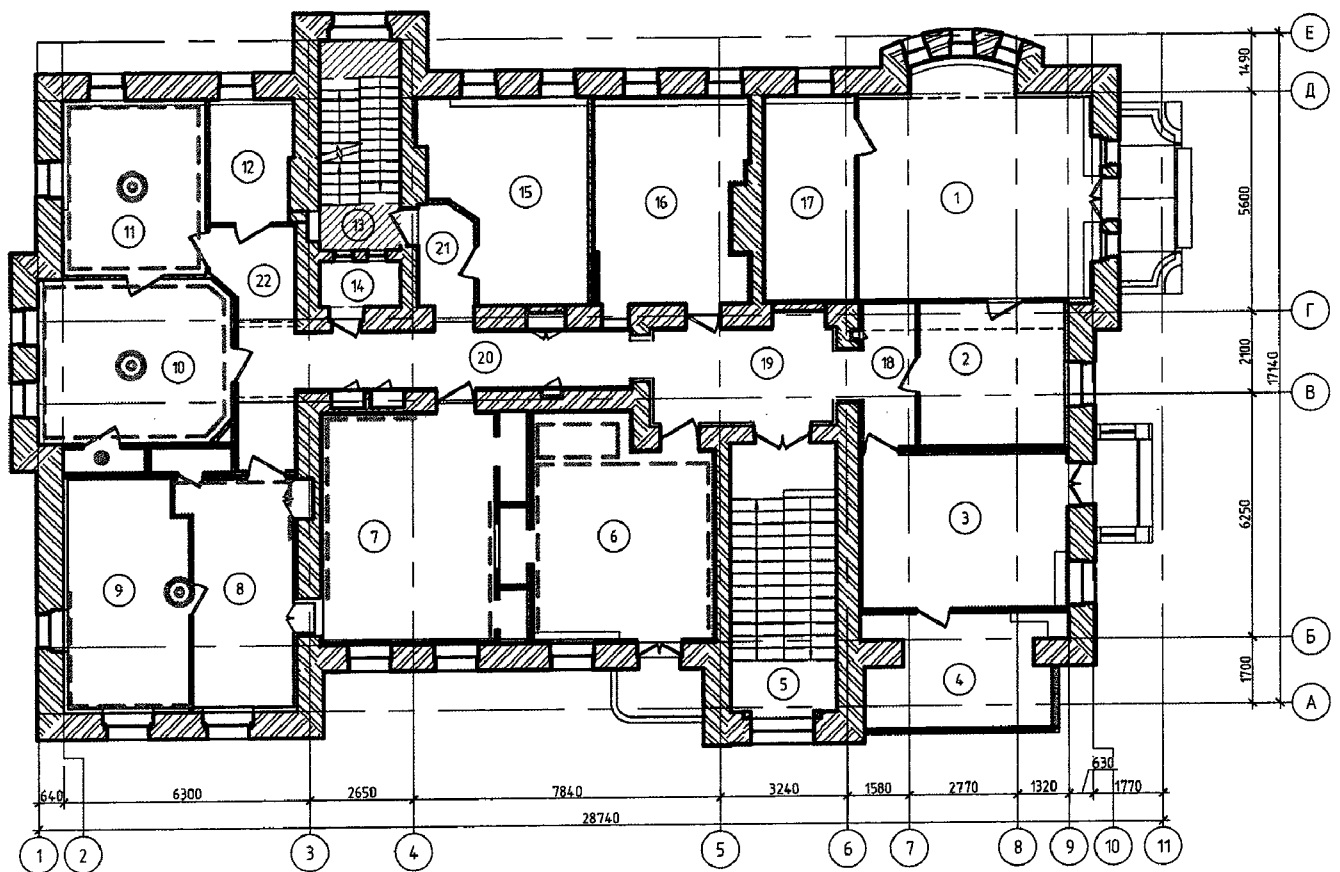


Схема второго этажа



Помещения №1,3 цокольного этажа: потолочная розетка, потолочный пояс, их форма и местоположение.

Помещения №5,7,8-11,13-14 цокольного этажа: напольная керамическая плитка.

Помещение №19 цокольного этажа: напольная керамическая плитка, ее местоположение; металлическая дверца поддувала.

Помещение №20 цокольного этажа: напольная керамическая плитка, ее местоположение; металлические двупольные клепаные двери.

Помещения №2,17 первого этажа: трехцентровый арочный проем.

Помещение №5 первого этажа: потолочный пояс, его форма и местоположение; лепной декор в углах потолка с растительным орнаментом.

Помещение №6-10 первого этажа: потолочный пояс, его форма и местоположение.

Помещение №16 первого этажа: потолочная розетка, потолочный пояс, их форма и местоположение.

Помещение №4 второго этажа: трехцентровый арочный проем.

Помещения №6,7 второго этажа: потолочный пояс, его форма и местоположение.

Помещения №8-11 второго этажа: потолочная розетка, потолочный пояс, их форма и местоположение.

Лестничная клетка с северной стороны: напольная керамическая плитка, ее местоположение; гранитные ступени; металлическое кованое ограждение лестницы; металлические кованые решетки на окнах внутренней стены.

Лестничная клетка с южной стороны (парадная лестница): напольная керамическая плитка; гранитные ступени; металлическое кованое ограждение лестницы, завершающееся деревянным фигурным поручнем; обрамление тыльной стороны маршей профилированным пояском; консоли на балках междуэтажных площадок; деревянный двупольный дверной блок в уровне второго этажа, его форма, оформление и местоположение; заполнение дверного проема в уровне первого этажа деревянным двупольным дверным блоком

подражающим первоначальному заполнению; импост с растительным орнаментом, маскаронами и орнаментом «кольцо в кольце», его форма, местоположение и оформление.

Изменение предмета охраны может быть осуществлено в порядке и случаях, предусмотренных законодательством об объектах культурного наследия.