



**ИНСПЕКЦИЯ ПО ОХРАНЕ ОБЪЕКТОВ  
КУЛЬТУРНОГО НАСЛЕДИЯ ПРИМОРСКОГО КРАЯ**

**ПРИКАЗ**

15.11.2021

№ 943

г. Владивосток

**Об утверждении границ территории  
объекта культурного наследия (памятника истории  
и культуры) народов Российской Федерации  
регионального значения «Дом доходный Г.К. Купера»,  
начало XX века, расположенного по адресу  
(местонахождение): Приморский край, г. Владивосток,  
ул. Адмирала Фокина, д. 6**

В соответствии с Федеральным законом от 25 июня 2002 года № 73-ФЗ «Об объектах культурного наследия (памятниках истории и культуры) народов Российской Федерации», законом Приморского края от 30 апреля 2015 года № 612-КЗ «Об охране объектов культурного наследия (памятников истории и культуры) народов Российской Федерации на территории Приморского края», постановлением Администрации Приморского края от 02 ноября 2016 года № 514-па «Об утверждении положения об инспекции по охране объектов культурного наследия Приморского края»,

**ПРИКАЗЫВАЮ:**

1. Утвердить:

границы территории объекта культурного наследия (памятника истории и культуры) народов Российской Федерации регионального значения «Об утверждении границ территории объекта культурного наследия (памятника истории и культуры) народов Российской Федерации регионального значения «Дом доходный Г.К. Купера», начало XX века, расположенного по адресу (местонахождение): Приморский край, г. Владивосток, ул. Адмирала Фокина, д. 6, согласно приложению к настоящему приказу;

2. Осуществлять деятельность в границах территории объекта культурного наследия (памятника истории и культуры) народов Российской Федерации регионального значения «Дом доходный Г.К. Купера», начало XX века, расположенного по адресу (местонахождение): Приморский край, г. Владивосток, ул. Адмирала Фокина, д. 6, в соответствии с требованиями подпунктов 1, 3 пункта 1 статьи 5.1 Федерального закона от 25 июня 2002 года № 73-ФЗ «Об объектах культурного наследия (памятниках истории и культуры) народов Российской Федерации»;

3. Отделу по государственной охране и сохранению объектов культурного наследия регионального значения инспекции по охране объектов культурного наследия Приморского края обеспечить направление настоящего приказа:

а) в течение трех рабочих дней со дня его принятия в департамент информационной политики Приморского края для официального опубликования;

б) в течение пяти рабочих дней со дня его издания в территориальный орган, осуществляющий государственный кадастровый учет, государственную регистрацию прав, ведение Единого государственного реестра недвижимости и предоставление сведений, содержащихся в Едином государственном реестре недвижимости;

в) в течение семи дней со дня его официального опубликования:

в Главное управление Министерства юстиции Российской Федерации по Приморскому краю для включения в федеральный регистр нормативных правовых актов субъектов Российской Федерации и проведения правовой и антикоррупционной экспертиз;

в Законодательное Собрание Приморского края;

г) в течение десяти дней со дня его принятия:

в прокуратуру Приморского края;

в министерство строительства Приморского края;

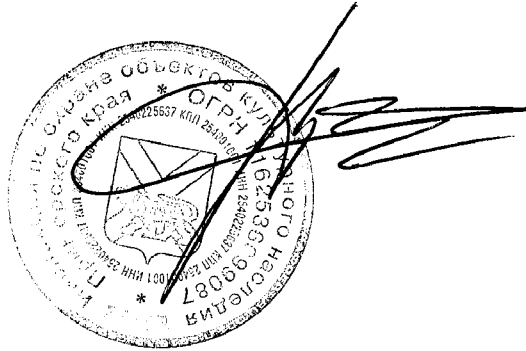
в министерство имущественных и земельных отношений Приморского края;

д) в муниципальное образование Приморского края, на территории

которого расположен объект культурного наследия.

4. Настоящий приказ вступает в силу со дня его официального опубликования.

Руководитель инспекции



В.В. Осецкий

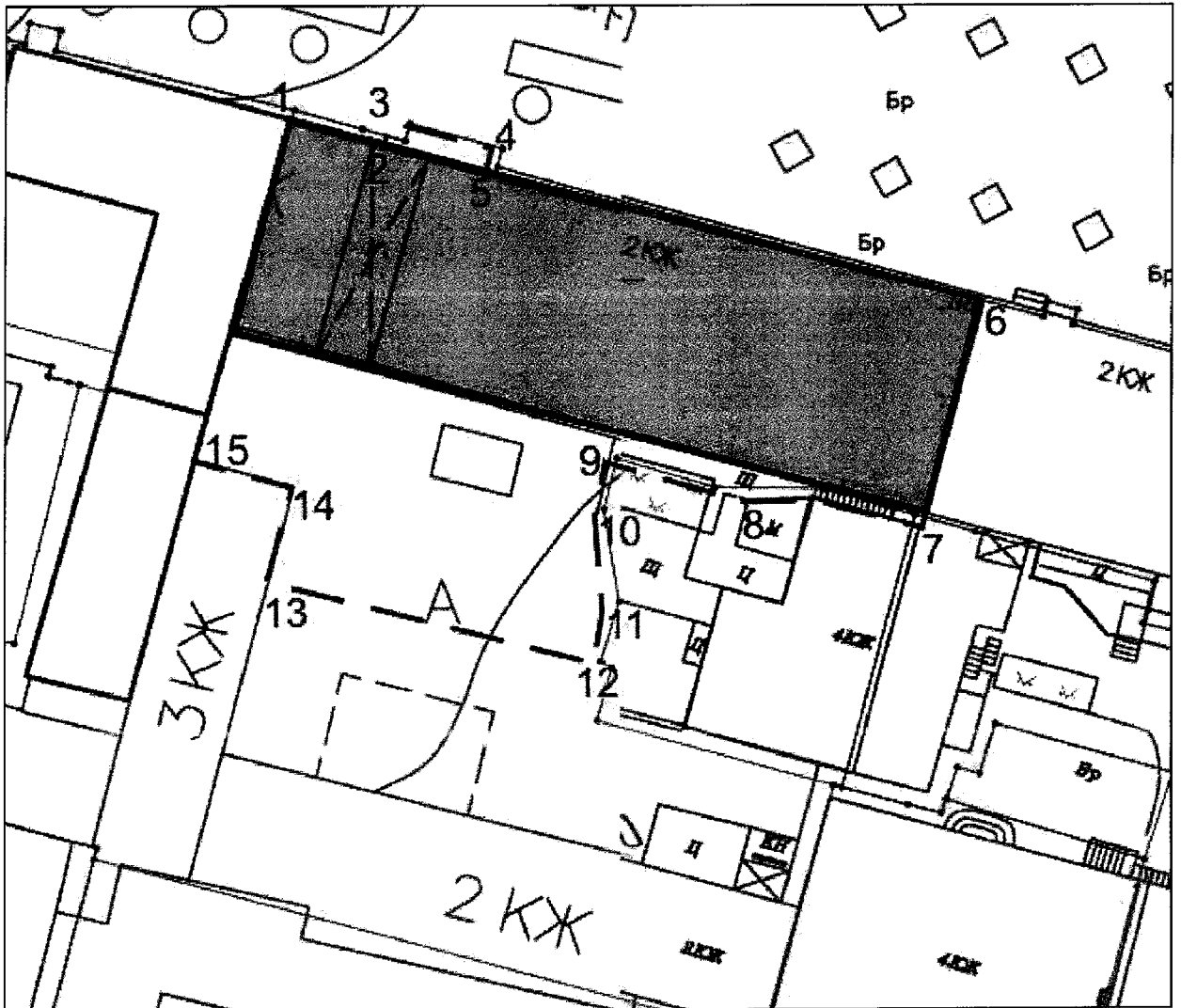
Приложение  
к приказу инспекции по охране  
объектов культурного наследия  
Приморского края  
от 15.11.2021 № 943

**Границы территории  
объекта культурного наследия (памятника  
истории и культуры) народов Российской Федерации  
регионального значения «Дом доходный Г.К. Купера»,  
начало XX века, расположенного по адресу  
(местонахождение): Приморский край, г. Владивосток,  
ул. Адмирала Фокина, д. 6**

1. Координаты характерных (поворотных) точек к карте (схеме) границ территории объекта культурного наследия регионального значения «Дом доходный Г.К. Купера», начало XX века

Обозначение (номер) характерной точки	Координаты характерных точек в системе координат МСК 25		Погрешность положения характерной точки (Mt), м
	X	Y	Картометрический метод определения координат
1	359926.46	1394674.49	0.1
2	359924.45	1394682.14	0.1
3	359922.85	1394688.46	0.1
4	359921.62	1394688.12	0.1
5	359913.21	1394721.28	0.1
6	359897.70	1394717.11	0.1
7	359899.29	1394710.80	0.1
8	359899.08	1394706.41	0.1
9	359901.64	1394696.67	0.1
10	359896.49	1394695.18	0.1
11	359892.32	1394697.40	0.1
12	359888.97	1394696.79	0.1
13	359894.07	1394674.65	0.1
14	359899.33	1394675.99	0.1
15	359901.29	1394668.44	0.1
16	359904.66	1394669.30	0.1
1	359926.46	1394674.49	0.1

2. Карта (схема) границ территории объекта культурного наследия регионального значения «Дом доходный Г.К. Купера», начало XX века



Условные обозначения:

- - граница территории объекта культурного наследия
- 3 - точка поворота границ территории объекта культурного наследия