



**ИНСПЕКЦИЯ ПО ОХРАНЕ ОБЪЕКТОВ
КУЛЬТУРНОГО НАСЛЕДИЯ ПРИМОРСКОГО КРАЯ**

ПРИКАЗ

06.12.2021

№ 987

г. Владивосток

**Об утверждении границ территории
объекта культурного наследия (памятника
истории и культуры) народов Российской
Федерации регионального значения
«Дом Ху–Сын–хэ», начало XX века,
расположенного по адресу (местонахождение):
Приморский край, г. Владивосток,
ул. Адмирала Фокина, д. 11а**

В соответствии с Федеральным законом от 25 июня 2002 года № 73-ФЗ «Об объектах культурного наследия (памятниках истории и культуры) народов Российской Федерации», законом Приморского края от 30 апреля 2015 года № 612-КЗ «Об охране объектов культурного наследия (памятников истории и культуры) народов Российской Федерации на территории Приморского края», постановлением Администрации Приморского края от 02 ноября 2016 года № 514-па «Об утверждении положения об инспекции по охране объектов культурного наследия Приморского края»,

ПРИКАЗЫВАЮ:

1. Утвердить:

границы территории объекта культурного наследия (памятника истории и культуры) народов Российской Федерации регионального значения «Дом Ху–Сын–хэ», начало XX века, расположенного по адресу (местонахождение): Приморский край, г. Владивосток, ул. Адмирала Фокина, д. 11а, согласно приложению к настоящему приказу;

2. Осуществлять деятельность в границах территории объекта культурного наследия (памятника истории и культуры) народов Российской Федерации регионального значения «Дом Ху–Сын–хэ», начало XX века, расположенного по адресу (местонахождение): Приморский край, г. Владивосток, ул. Адмирала Фокина, д. 11а, в соответствии с требованиями подпунктов 1, 3 пункта 1 статьи 5.1 Федерального закона от 25 июня 2002 года № 73-ФЗ «Об объектах культурного наследия (памятниках истории и культуры) народов Российской Федерации»;

3. Отделу по государственной охране и сохранению объектов культурного наследия регионального значения инспекции по охране объектов культурного наследия Приморского края обеспечить направление настоящего приказа:

а) в течение трех рабочих дней со дня его принятия в департамент информационной политики Приморского края для официального опубликования;

б) в течение пяти рабочих дней со дня его издания в территориальный орган, осуществляющий государственный кадастровый учет, государственную регистрацию прав, ведение Единого государственного реестра недвижимости и предоставление сведений, содержащихся в Едином государственном реестре недвижимости;

в) в течение семи дней со дня его официального опубликования:

в Главное управление Министерства юстиции Российской Федерации по Приморскому краю для включения в федеральный регистр нормативных правовых актов субъектов Российской Федерации и проведения правовой и антикоррупционной экспертиз;

в Законодательное Собрание Приморского края;

г) в течение десяти дней со дня его принятия:

в прокуратуру Приморского края;

в министерство строительства Приморского края;

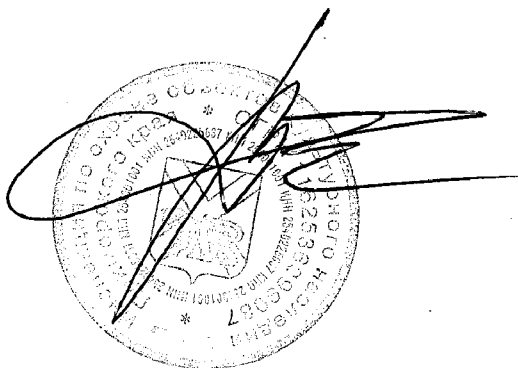
в министерство имущественных и земельных отношений Приморского края;

д) в муниципальное образование Приморского края, на территории

которого расположен объект культурного наследия.

4. Настоящий приказ вступает в силу со дня его официального опубликования.

Руководитель инспекции



В.В. Осецкий

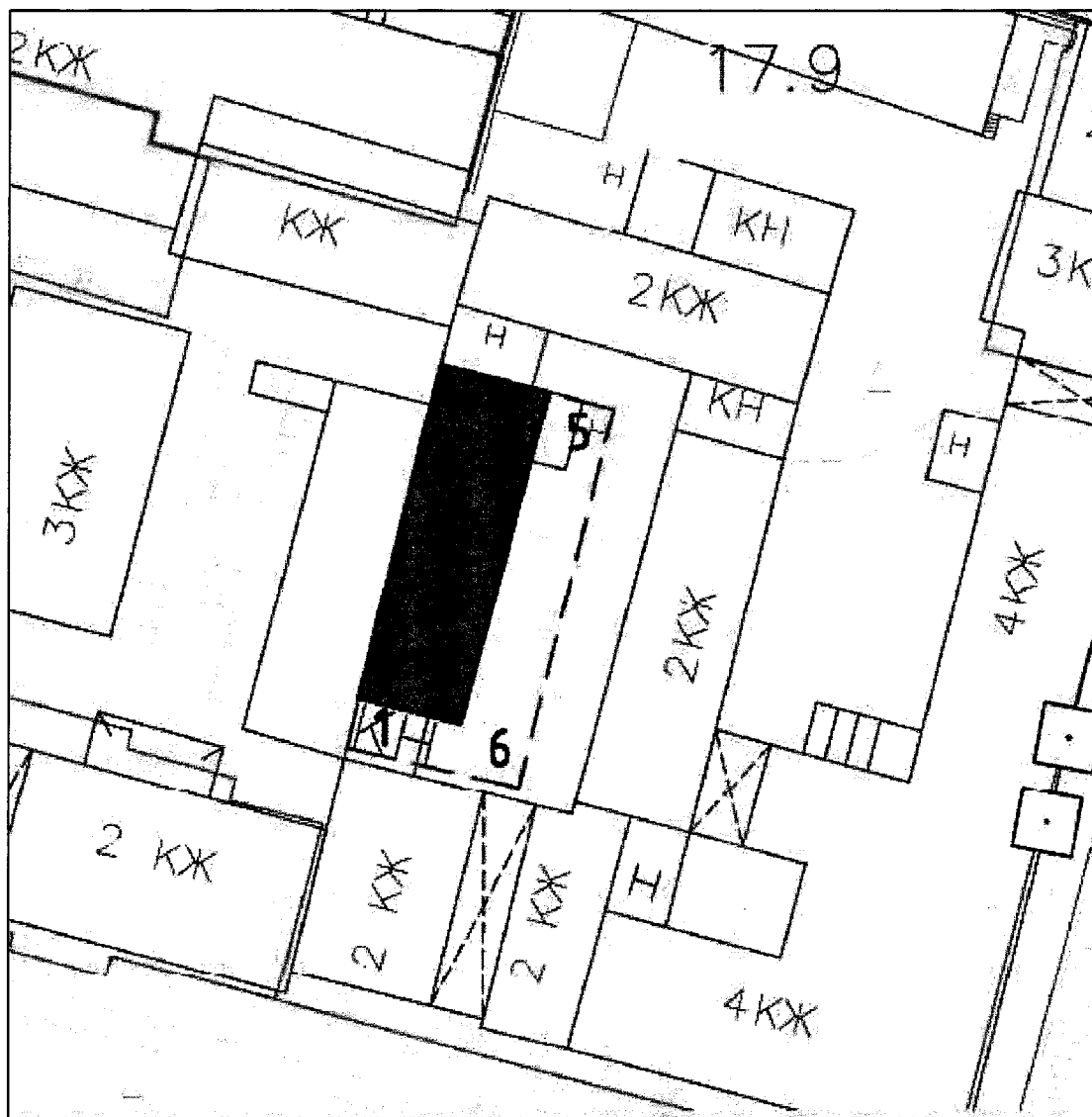
Приложение
к приказу инспекции по охране
объектов культурного наследия
Приморского края
от 06.12.2021 № 987

**Границы территории
объекта культурного наследия (памятника
истории и культуры) народов Российской Федерации
регионального значения «Дом Ху–Сын–хэ», начало XX
века, расположенного по адресу (местонахождение):
Приморский край, г. Владивосток,
ул. Адмирала Фокина, д. 11а**


1. Координаты характерных (поворотных) точек к карте (схеме) границ территории объекта культурного наследия регионального значения «Дом Ху–Сын–хэ», начало XX века

Обозначение (номер) характерной точки	Координаты характерных точек в системе координат МСК 25		Погрешность положения характерной точки (Mt), м
	X	Y	Картометрический метод определения координат
1	359940.73	1394776.57	0.1
2	359963.52	1394781.81	0.1
3	359964.51	1394782.04	0.1
4	359966.15	1394782.41	0.1
5	359963.40	1394793.92	0.1
6	359938.25	1394788.05	0.1
1	359940.73	1394776.57	0.1

2. Карта (схема) границ территории объекта культурного наследия регионального значения «Дом Ху-Сын-хэ», начало XX века



Условные обозначения:

-  - граница территории объекта культурного наследия
3 - точка поворота границ территории объекта культурного наследия