



**ИНСПЕКЦИЯ ПО ОХРАНЕ ОБЪЕКТОВ
КУЛЬТУРНОГО НАСЛЕДИЯ ПРИМОРСКОГО КРАЯ**

ПРИКАЗ

24 января 2022 г.

№20

г. Владивосток

**Об утверждении предмета охраны объекта культурного наследия
регионального значения «Здание «Нового магазина Т.Д. Чуриной и
Касьянов» (филиал ГУМА, гастроном № 4)», расположенного по адресу:
Приморский край, г. Владивосток, ул. Светланская, 45**

Руководствуясь Федеральным законом от 25 июня 2002 года № 73-ФЗ «Об объектах культурного наследия (памятниках истории и культуры) народов Российской Федерации», постановлением Администрации Приморского края от 02 ноября 2016 года № 514-па «Об утверждении положения об инспекции по охране объектов культурного наследия Приморского края»,

ПРИКАЗЫВАЮ:

1. Утвердить прилагаемый предмет охраны объекта культурного наследия регионального значения, включенного в Единый государственный реестр объектов культурного наследия (памятников истории и культуры) народов Российской Федерации, «Здание «Нового магазина Т.Д. Чуриной и Касьянов» (филиал ГУМА, гастроном № 4)», регистрационный номер 251410221180005, расположенного по адресу (местонахождение): Приморский край, г. Владивосток, ул. Светланская, 45.

2. Отделу по государственной охране и сохранению объектов культурного наследия регионального значения инспекции по охране объектов культурного наследия Приморского края обеспечить направление настоящего приказа (С.В. Ковалева):

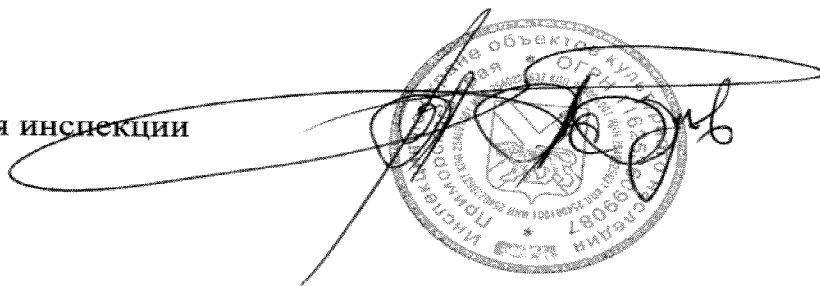
а) в течение трех дней со дня его принятия в департамент информационной политики Приморского края для официального опубликования;

б) в течение пяти дней со дня официального опубликования настоящего приказа собственнику и (либо) законному владельцу объекта культурного наследия;

в) в течение семи дней со дня его официального опубликования в Главное управление Министерства юстиции Российской Федерации по Приморскому краю для включения в федеральный регистр нормативных правовых актов субъектов Российской Федерации и проведения правовой и антикоррупционной экспертиз.

3. Настоящий приказ вступает в силу со дня его официального опубликования.

И.о. руководителя инспекции



А.С. Зуев

ПРЕДМЕТ ОХРАНЫ

**объекта культурного наследия регионального значения
«Здание «Нового магазина Т.Д. Чурин и Касьянов» (филиал ГУМА,
гастроном № 4)», расположенного по адресу: Приморский край,
г. Владивосток, ул. Светланская, 45**

1. Местоположение и градоформирующая роль памятника в композиции исторической застройки

- расположение в историческом центре города Владивостока в квартале, образованном улицами Светланская, Петра Великого и Почтовым переулком;
- местоположение здания в сплошной застройке улицы Светланская с совмещенными боковыми стенами соседних зданий по адресам: ул. Светланская 47, Светланская 45 (Литера 3);
- главный южный фасад ориентирован на улицу Светланская.

2. Объемно-пространственная композиция:

- Г-образный объем исторической части здания;
- высотные отметки по венчающему карнизу здания.

3. Конструктивная система здания

Конструктивная система здания – каркасно-стеновая, с несущими кирпичными стенами и колоннами.

4. Объемно-планировочное решение исторической части здания:

- расположение наружных и внутренних несущих стен, колонн;
 - местоположение лестничных клеток;
 - местоположение лифта.
-

5. Композиция и архитектурно-художественное решение (детализировка) фасадов

Архитектурно - художественное решение здания, его декоративное оформление выполнены в стиле модерн.

Фактура отделки главного южного фасада и декора представляет шероховатую прорустованную поверхность, похожую на отдельные каменные элементы с облицовкой части фасада в уровне первого этажа гранитной шлифованной плиткой, западного и северного дворовых фасадов - гладкую штукатурка.

Южный (главный) фасад

Плоскость фасада имеет пять равноритмично расположенных световых осей.

В предмет охраны включены:

- композиция фасада; силуэт фасада;
 - оконные проемы, их форма, местоположение и оформление;
 - заполнение проема главного входа в здание витражным остеклением с дверными блоками в деревянном переплете, кованые решетки на остекленных поверхностях;
 - пилястры их форма, местоположение, оформление и высотные отметки;
 - вертикальные импосты между оконными проемами, их форма и местоположение;
 - слабовыраженные вертикальные ниши под окнами третьего и четвертого этажей, их форма и местоположение;
 - волнообразный аттик, плавно переходящий в венчающий карниз здания, его форма, местоположение и оформление;
 - криволинейный оконный проем аттика, его форма, местоположение, оформление барельефом с растительным орнаментом, рисунок расстекловки окна аттика;
 - венчающий карниз здания, украшенный овами и мотивом в виде сплетенных ветвей с листьями и лентами.
-

Западный фасад

Ассиметричная композиция исторической части фасада, состоящая из двух частей: левая решена в виде ризалита в одну световую ось, правая - в четырнадцать световых осей.

В предмет охраны включены:

- силуэт исторической части фасада;
- оконные проемы исторической части здания, их форма, местоположение и оформление;
- пилястры их форма, местоположение, оформление и высотные отметки;
- восьмигранная труба, ее форма, местоположение, оформление и высотные отметки;
- венчающий карниз исторической части здания, его форма, высотные отметки и оформление.

Северный фасад

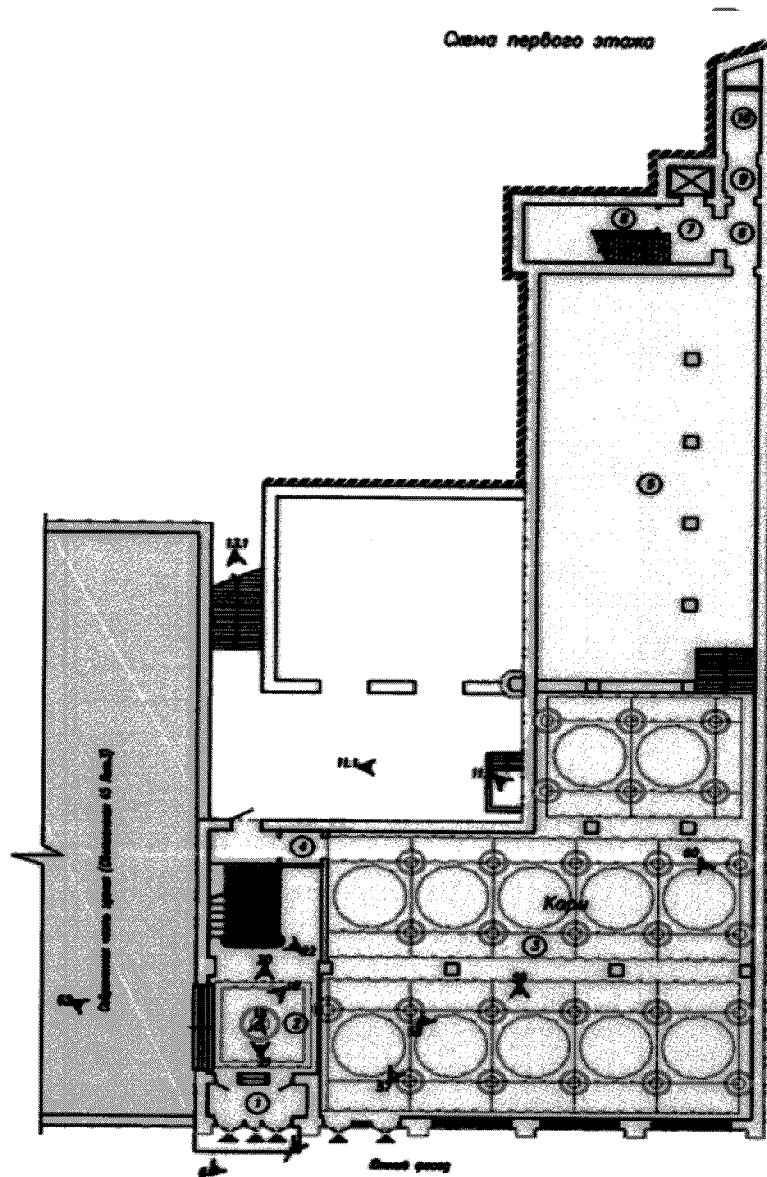
Северный фасад визуально поделен на две части: правая часть оформлена разновысокими витражными окнами с выделенной в верхней части криволинейной плоскостью стены, левая - в четыре световых оси.

В предмет охраны включены:

- композиция исторической части фасада; силуэт исторической части фасада;
- оконные проемы исторической части здания, их форма, местоположение и оформление;
- пилястры их форма, местоположение, оформление и высотные отметки;
- венчающий карниз исторической части здания, его форма, высотные отметки и оформление.

6. Архитектурно-художественное оформление интерьеров

Первоначальное решение интерьеров было выполнено в стиле модерн. Нумерация помещений принята по прилагаемым схемам.



Помещение №2 первого этажа: потолочная розетка, ее форма и местоположение; потолочные пояски, их форма и местоположение.

Помещение №3 первого этажа: оформление капителей колонн и пилястр; оформление граней балок потолка; большие рельефные кольца на потолках с мотивом в виде сплетенных ветвей с листьями и лентами, украшенные бантами в четырех точках, их форма и местоположение; потолочные розетки, их форма и местоположение; потолочные пояски, их форма и местоположение; потолочные карнизы, их форма и местоположение.

Условные обозначения к стенам этажей:











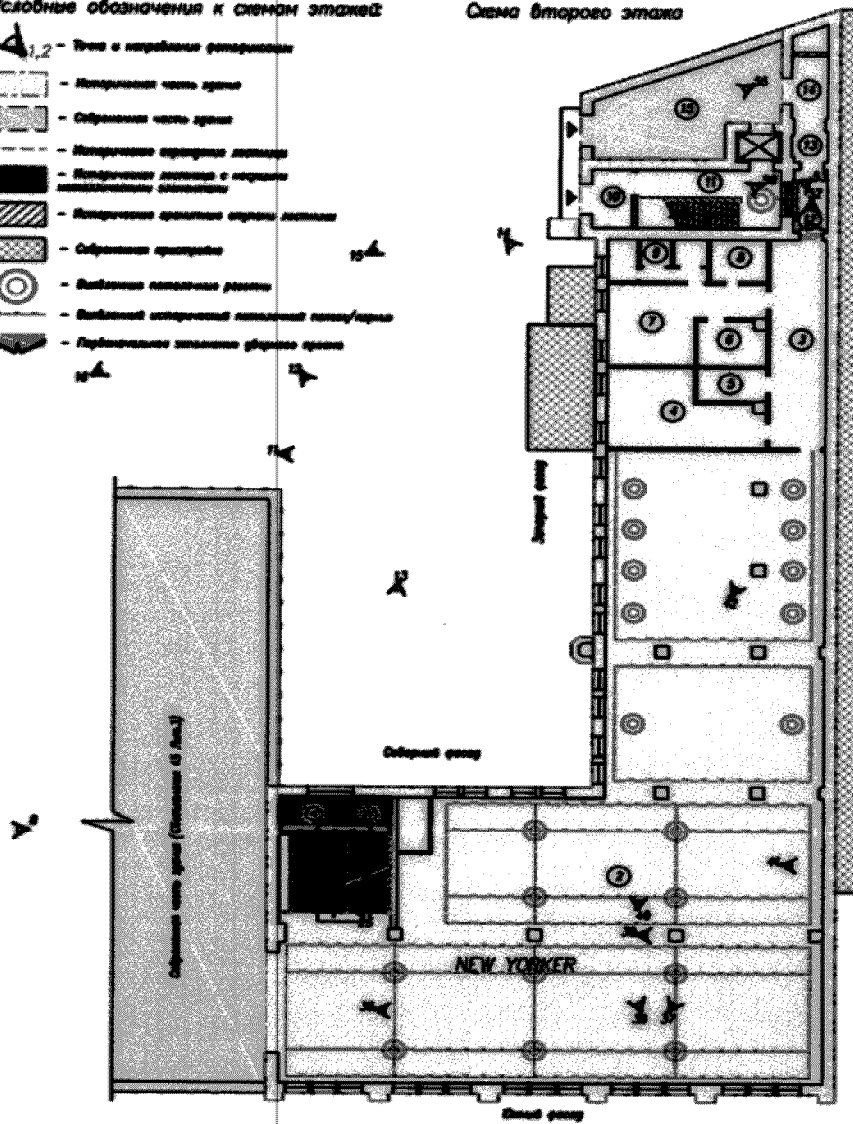
-  - Проем и направление открывания
-  - Декоративная часть стены
-  - Сформованная часть стены
-  - Декоративная окантовка потолка
-  - Декоративная лепнина с декоративными элементами
-  - Декоративная окантовка стены лепниной
-  - Сформованная фризовая часть
-  - Декоративная потолочная розетка
-  - Декоративная окантовка потолка лепниной
-  - Декоративная окантовка стены лепниной

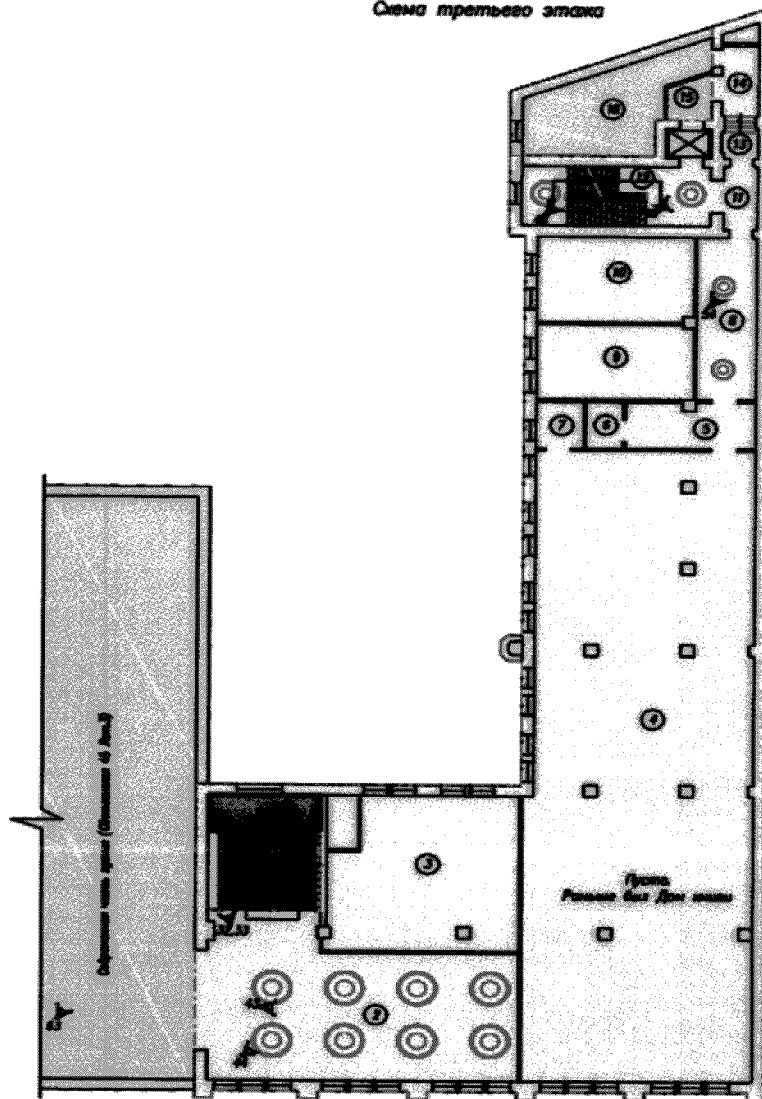
Схема второго этажа



Помещение №2 второго этажа: оформление капителей колонн и пилястр; оформление граней балок потолка; потолочные розетки, их форма и местоположение; потолочные пояски, их форма и местоположение.

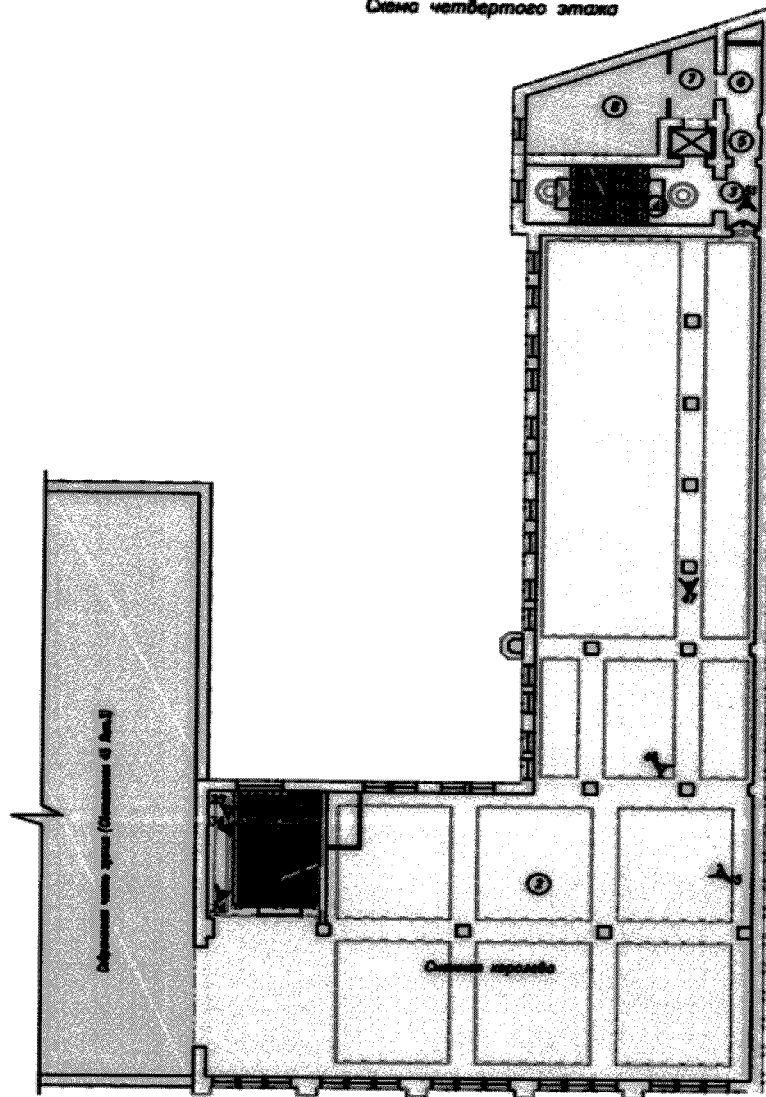
Помещение №12 второго этажа: металлические клепаные двери; гранитные ступени.

Схема третьего этажа



Помещения №3,8 третьего этажа: потолочные розетки, их форма и местоположение.

План четвертого этажа



Помещение №2 четвертого этажа: оформление капителей колонн; потолочные пояски, их форма и местоположение.

Помещение №3 четвертого этажа: металлические клепаные двери.

Главная лестничная клетка: раскрытые несущие металлические элементы; металлическое кованое ограждение лестницы; потолочные розетки междуэтажных площадок, их форма и местоположение; потолочные пояски, их форма и местоположение; потолочные карнизы, их форма и местоположение.

Службная лестничная клетка: металлическое кованое ограждение лестницы; гранитные ступени; потолочные розетки междуэтажных площадок,

их форма и местоположение; потолочные карнизы, их форма и местоположение.

Гранитные ступени лестницы в подвале.

Изменение предмета охраны может быть осуществлено в порядке и случаях, предусмотренных законодательством об объектах культурного наследия.
