



**ИНСПЕКЦИЯ ПО ОХРАНЕ ОБЪЕКТОВ
КУЛЬТУРНОГО НАСЛЕДИЯ ПРИМОРСКОГО КРАЯ**

ПРИКАЗ

14 февраля 2022 г.

№63

г. Владивосток

**Об утверждении предмета охраны
объекта культурного наследия регионального значения
«Ружинское локомотивное депо, одно из старейших депо Дальневосточной
железной дороги»,
Приморский край, г. Лесозаводск, ст. Ружино**

Руководствуясь Федеральным законом от 25 июня 2002 года № 73-ФЗ «Об объектах культурного наследия (памятниках истории и культуры) народов Российской Федерации», постановлением Администрации Приморского края от 02 ноября 2016 года № 514-па «Об утверждении положения об инспекции по охране объектов культурного наследия Приморского края»,

ПРИКАЗЫВАЮ:

1. Утвердить прилагаемый предмет охраны объекта культурного наследия регионального значения, включенного в Единый государственный реестр объектов культурного наследия (памятников истории и культуры) народов Российской Федерации, «Ружинское локомотивное депо, одно из старейших депо Дальневосточной железной дороги», регистрационный номер 251711296210005, расположенного по адресу (местонахождение): Приморский край, г. Лесозаводск, ст. Ружино.

2. Отделу по государственной охране и сохранению объектов культурного наследия регионального значения инспекции по охране объектов культурного наследия Приморского края обеспечить направление настоящего приказа
(С.В. Ковалева):

а) в течение трех дней со дня его принятия в департамент информационной политики Приморского края для официального опубликования;

б) в течение пяти дней со дня официального опубликования настоящего приказа собственнику и (либо) законному владельцу объекта культурного наследия;

в) в течение семи дней со дня его официального опубликования в Главное управление Министерства юстиции Российской Федерации по Приморскому краю для включения в федеральный регистр нормативных правовых актов субъектов Российской Федерации и проведения правовой и антикоррупционной экспертиз.

3. Настоящий приказ вступает в силу со дня его официального опубликования.

Руководитель инспекции



В.В. Осецкий

ПРЕДМЕТ ОХРАНЫ

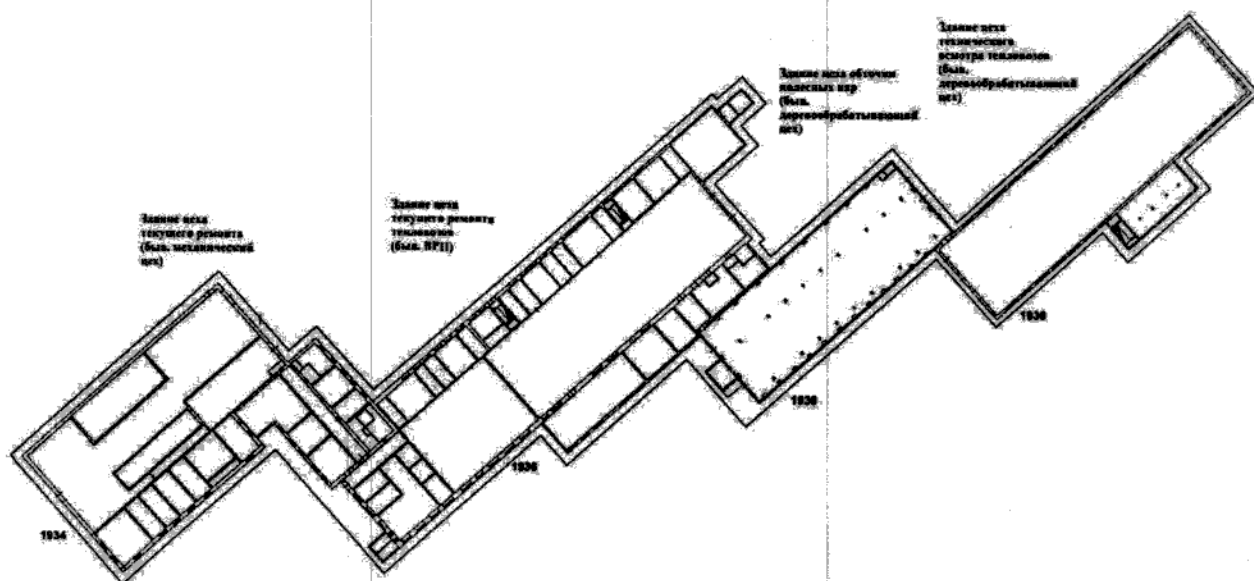
объекта культурного наследия регионального значения
«Ружинское локомотивное депо, одно из старейших депо Дальневосточной
железнодорожной станции Ружино, Приморский край, г. Лесозаводск, ст. Ружино

1. Градостроительные характеристики:

- расположение в северо-восточной части города Лесозаводска, по адресу: Приморский край, г. Лесозаводск, ул. Пионерская, д. 1 в. на деповской (тяговой) территории железнодорожной станции Ружино, вдоль тупиковых и сквозных путей;
- ориентация юго-восточных фасадов здания депо на улицу Пионерскую.

2. Объемно-пространственная композиция и пространственно-планировочная структура здания:

- многообъемная пространственная композиция прямоугольно-ступенчатого типа, представляющая собой прямоугольные секции, смещенные относительно друг друга в продольном направлении и располагающиеся с небольшим заходом одна за другую;
- здание депо, в плане сложной формы, включает четыре прямоугольных объема основных производственных зданий, вытянутых с северо-востока на юго-запад.



3. Конструкции и материал фундаментов, капитальных стен, крыши, отделки фасадной поверхности:

- фундаменты ленточные;
- стены: кирпичная кладка;
- перекрытия: ж/б плиты, металлические фермы;
- крыша: форма скатная, высотные отметки;
- световые фонари: форма, высотные отметки;
- материал и характер отделки фасадных поверхностей: кирпичная кладка, частично оштукатуренные и окрашенные части фасадов, декоративные элементы выполнены с помощью выпусков кирпича.

4. Композиция и архитектурно-художественное решение (детализировка) фасадов:

Восточный объем здания депо со «стойлами»:

- **боковые северо-западный и юго-восточный фасады:** ступенчатый карниз небольшого выноса; междуэтажный ступенчатый пояс, разделяющий нижний и верхний ярусы; местоположение, форма (прямоугольная), высокие в нижнем ярусе и невысокие в верхнем ярусе, размеры окон; рисунок переплетов; местоположение, размеры контрфорсов в межоконном пространстве, соответствующие местам опирания несущих элементов покрытия;
- **торцевые северо-восточный и юго-западный фасады:** местоположение, форма (прямоугольные, двустворчатые), габариты проемов трех въездных распашных ворот; завершение в виде прямоугольных ступенчатых аттиков.

Центральный правый объем здания депо со «стойлами», примыкающий к правому флангу северо-западного фасада восточного объема:

- **боковые северо-западный и юго-восточный фасады:** ступенчатый карниз небольшого выноса; местоположение, форма (высокие, прямоугольные), размеры окон; рисунок переплетов; местоположение, размеры контрфорсов в

межоконном пространстве, соответствующие местам опирания несущих элементов покрытия;

-торцевые северо-восточный и юго-западный фасады - полукруглое завершение стены фасада со ступенчатым карнизом небольшого выноса; местоположение, форма (низкие, прямоугольные), размеры окон; рисунок переплетов; ступенчатый карниз в уровне середины окон; местоположение, форма (прямоугольная), габариты проемов трех въездных распашных ворот; местоположение, размеры контрфорсов на углах и между проемами ворот.

Центральный левый объем здания депо со «стойлами» примыкающий к правому флангу северо-западного фасада центрального правого объема:

- боковые северо-западный и юго-восточный фасады: ступенчатый карниз небольшого выноса; местоположение, размеры контрфорсов в межоконном пространстве, соответствующие местам опирания несущих элементов покрытия (юго-восточный фасад); местоположение, размеры пилястр в межоконном пространстве одноэтажного объема (юго-восточный фасад); местоположение (в три уровня - со стороны юго-восточного фасада, в три этажа - северо-западного), форма (прямоугольная), размеры окон; рисунок переплетов;

- торцевые юго-западный и северо-восточный фасады - местоположение (в верхнем и среднем ярусах), форма (прямоугольная), размеры окон; рисунок переплетов; местоположение, форма (прямоугольная), габариты двух проемов распашных въездных ворот (северо-восточный фасад); местоположение, размеры контрфорсов на углах и между проемами ворот, объединенные ступенчатым пояском (северо-восточный фасад); завершение в виде прямоугольных ступенчатых аттиков.

Г-образной формы в плане одноэтажный объем, примыкающий к торцевому юго-западному фасаду центрального левого объема и правому флангу юго-восточного фасада западного объема:

- ступенчатый карниз небольшого выноса; местоположение (часть юго-западного фасада), размеры раскрепованных пилястр в уровне карниза;

местоположение, форма (широкие, прямоугольные), размеры окон; рисунок переплёттов; местоположение, форма (прямоугольные), размеры входных проёмов.

Западный объем здания депо со «стойлами»:

- **северо-западный и юго-восточный фасады:** ступенчатый карниз небольшого выноса; местоположение (в два яруса), форма (прямоугольная), размеры окон; рисунок переплёттов; местоположение, размеры контрфорсов в межоконном пространстве;

- **торцевые юго-западный и северо-восточный фасады:** местоположение, форма (прямоугольная), габариты проёмов въездных распашных ворот; местоположение, форма (прямоугольная), размеры окон над воротами; рисунок переплёттов; местоположение, размеры контрфорсов на углах и между проёмами ворот.

Элементы интерьеров:

- местоположение, форма (прямоугольная, трапециевидная), размеры проёмов; местоположение, форма и габариты контрфорсов.

Изменение предмета охраны может быть осуществлено в порядке и случаях, предусмотренных законодательством об объектах культурного наследия