



**ИНСПЕКЦИЯ ПО ОХРАНЕ ОБЪЕКТОВ
КУЛЬТУРНОГО НАСЛЕДИЯ ПРИМОРСКОГО КРАЯ**

ПРИКАЗ

30.05.2022

№ 201

г. Владивосток

**Об утверждении границ территории
объекта культурного наследия (памятника
истории и культуры) народов Российской
Федерации регионального значения
«Школа средняя № 28, построенная в память
о защитниках города от контрреволюционеров»,
1967 г., регистрационный номер 251711283200005,
расположенного по адресу (местонахождение):
Приморский край, г. Уссурийск,
Владивостокское шоссе, д. 113**

В соответствии с Федеральным законом от 25 июня 2002 года № 73-ФЗ «Об объектах культурного наследия (памятниках истории и культуры) народов Российской Федерации», законом Приморского края от 30 апреля 2015 года № 612-КЗ «Об охране объектов культурного наследия (памятников истории и культуры) народов Российской Федерации на территории Приморского края», постановлением Администрации Приморского края от 02 ноября 2016 года № 514-па «Об утверждении положения об инспекции по охране объектов культурного наследия Приморского края»,

ПРИКАЗЫВАЮ:

1. Утвердить:

границы территории объекта культурного наследия (памятника истории и культуры) народов Российской Федерации регионального значения «Школа средняя № 28, построенная в память о защитниках города от контрреволюционеров», 1967 г., регистрационный номер 251711283200005,

расположенного по адресу (местонахождение): Приморский край, г. Уссурийск, Владивостокское шоссе, д. 113, согласно приложению к настоящему приказу;

2. Осуществлять деятельность в границах территории объекта культурного наследия (памятника истории и культуры) народов Российской Федерации регионального значения «Школа средняя № 28, построенная в память о защитниках города от контрреволюционеров», 1967 г., регистрационный номер 251711283200005, расположенного по адресу (местонахождение): Приморский край, г. Уссурийск, Владивостокское шоссе, д. 113, в соответствии с требованиями подпунктов 1, 3 пункта 1 статьи 5.1 Федерального закона от 25 июня 2002 года № 73-ФЗ «Об объектах культурного наследия (памятниках истории и культуры) народов Российской Федерации»;

3. Отделу по государственной охране и сохранению объектов культурного наследия регионального значения инспекции по охране объектов культурного наследия Приморского края обеспечить направление настоящего приказа:

а) в течение трех рабочих дней со дня его принятия в департамент информационной политики Приморского края для официального опубликования;

б) в течение пяти рабочих дней со дня его издания в территориальный орган, осуществляющий государственный кадастровый учет, государственную регистрацию прав, ведение Единого государственного реестра недвижимости и предоставление сведений, содержащихся в Едином государственном реестре недвижимости;

в) в течение семи дней со дня его официального опубликования:

в Главное управление Министерства юстиции Российской Федерации по Приморскому краю для включения в федеральный регистр нормативных правовых актов субъектов Российской Федерации и проведения правовой и антикоррупционной экспертиз;

в Законодательное Собрание Приморского края;

г) в течение десяти дней со дня его принятия:

в прокуратуру Приморского края;

в министерство строительства Приморского края;

в министерство имущественных и земельных отношений Приморского края;

д) в муниципальное образование Приморского края, на территории которого расположен объект культурного наследия.

4. Настоящий приказ вступает в силу со дня его официального опубликования.

Руководитель инспекции



В.В. Осецкий

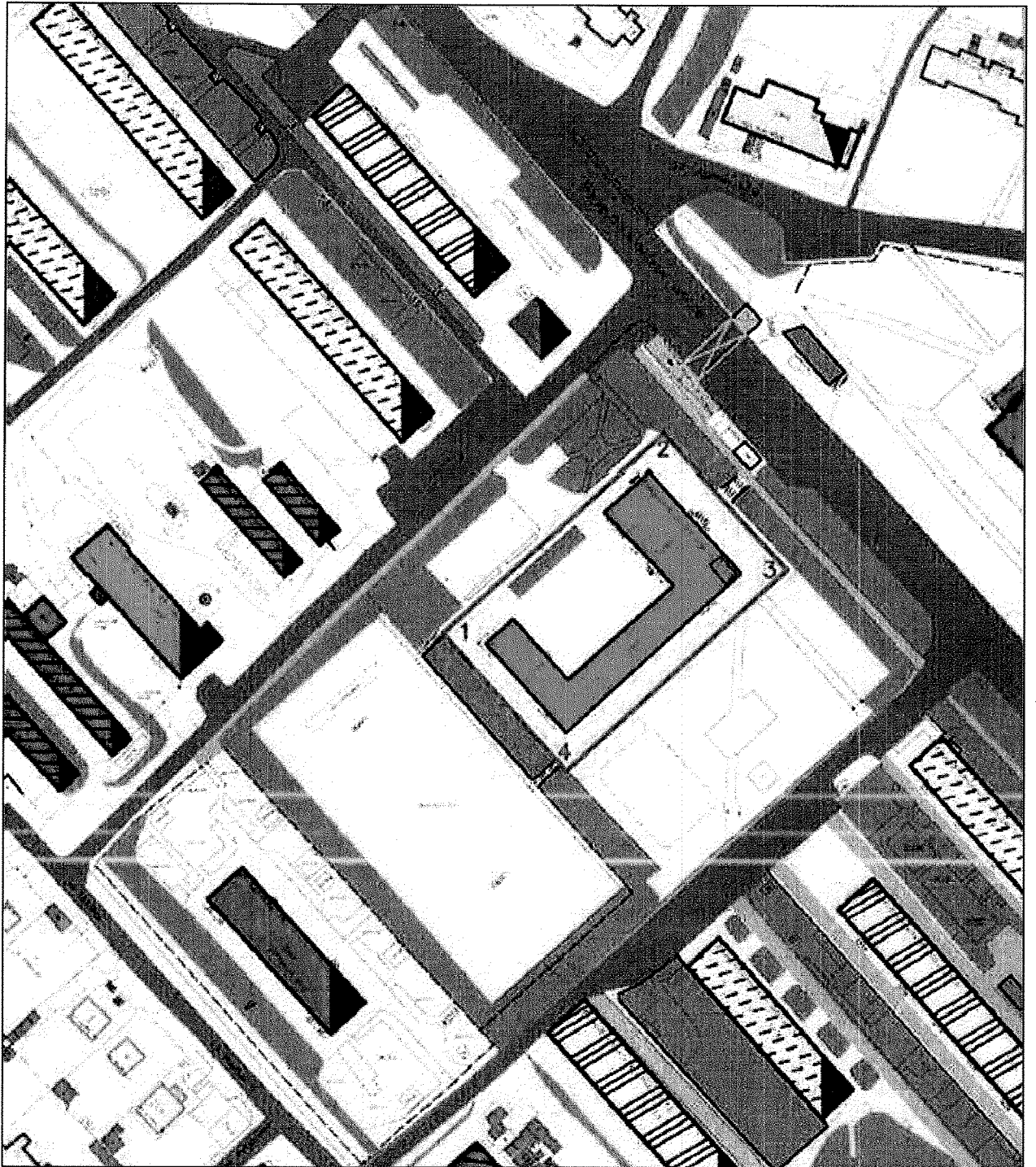
Приложение
к приказу инспекции по охране
объектов культурного наследия
Приморского края
от 30.05.2022 № 201

**Границы территории
объекта культурного наследия (памятника
истории и культуры) народов Российской Федерации
регионального значения «Школа средняя № 28,
построенная в память о защитниках города от
контрреволюционеров», 1967 г., регистрационный
номер 251711283200005, расположенного по адресу
(местонахождение): Приморский край,
г. Уссурийск, Владивостокское шоссе, д. 113**

1. Координаты характерных (поворотных) точек к карте (схеме) границ территории объекта культурного наследия регионального значения «Школа средняя № 28, построенная в память о защитниках города от контрреволюционеров», 1967 г.

Обозначение (номер) характерной точки	Координаты характерных точек в системе координат МСК 25		Погрешность положения характерной точки (Mt), м
	X	Y	Картометрический метод определения координат
1	432209.57	1401501.38	0.1
2	432266.05	1401565.10	0.1
3	432226.74	1401600.12	0.1
4	432170.05	1401536.48	0.1
1	432209.57	1401501.38	0.1

2. Карта (схема) границ территории объекта культурного наследия регионального значения «Школа средняя № 28, построенная в память о защитниках города от контрреволюционеров», 1967 г.



Условные обозначения:



- объект культурного наследия



- граница территории объекта культурного наследия

3

- точка поворота границ территории объекта культурного наследия