



**ИНСПЕКЦИЯ ПО ОХРАНЕ ОБЪЕКТОВ  
КУЛЬТУРНОГО НАСЛЕДИЯ ПРИМОРСКОГО КРАЯ**

**ПРИКАЗ**

30.05.2022

№ 205

г. Владивосток

**О включении выявленного объекта культурного наследия  
«Искровая станция беспроводного телеграфа «Телефункен»,  
1910 г. в единый государственный реестр объектов культурного  
наследия (памятников истории и культуры) народов Российской  
Федерации в качестве объекта культурного наследия  
регионального значения, утверждении границ территории  
объекта культурного наследия**

В соответствии с Федеральным законом от 25 июня 2002 года № 73-ФЗ «Об объектах культурного наследия (памятниках истории и культуры) народов Российской Федерации», законом Приморского края от 30 апреля 2015 года № 612-КЗ «Об охране объектов культурного наследия (памятников истории и культуры) народов Российской Федерации на территории Приморского края», постановлением Администрации Приморского края от 02 ноября 2016 года № 514-па «Об утверждении положения об инспекции по охране объектов культурного наследия Приморского края»,

**ПРИКАЗЫВАЮ:**

1. Включить выявленный объект культурного наследия «Искровая станция беспроводного телеграфа «Телефункен», 1910 г., расположенный по адресу (местонахождение объекта): Приморский край, г. Владивосток, о. Русский, пос. Канал, д. 10, в единый государственный реестр объектов культурного наследия (памятников истории и культуры) народов Российской Федерации в качестве объекта культурного наследия регионального значения с наименованием

«Искровая станция беспроводного телеграфа «Телефункен», дата создания: 1910 г., вид объекта - памятник, адрес (местонахождение): Приморский край, г. Владивосток, о. Русский, пос. Канал, д. 10.

2. Утвердить границы территории объекта культурного наследия регионального значения «Искровая станция беспроводного телеграфа «Телефункен», 1910 г., расположенного по адресу (местонахождение): Приморский край, г. Владивосток, о. Русский, пос. Канал, д. 10., согласно приложению к настоящему приказу.

3. Исключить выявленный объект культурного наследия, указанный в п. 1 настоящего приказа, из Перечня выявленных объектов культурного наследия Приморского края.

4. Считать утратившим силу пункт 2 Приказа инспекции по охране объектов культурного наследия Приморского края от 27.05.2021 № 241 «О включении объекта, обладающего признаками объекта культурного наследия, «Искровая станция беспроводного телеграфа «Телефункен», 1910 г. в перечень выявленных объектов культурного наследия Приморского края, утверждении границ его территории».

4. Отделу по государственной охране и сохранению объектов культурного наследия регионального значения инспекции по охране объектов культурного наследия Приморского края обеспечить направление настоящего приказа (Картавцева И. Н.):

а) в течение трех рабочих дней со дня принятия в департамент информационной политики Приморского края для официального опубликования;

б) в течение пяти рабочих дней со дня его издания в территориальный орган, осуществляющий государственный кадастровый учет, государственную регистрацию прав, ведение Единого государственного реестра недвижимости и предоставление сведений, содержащихся в Едином государственном реестре недвижимости;

в) в течение семи календарных дней после дня первого официального опубликования:

в Главное управление Министерства юстиции Российской Федерации по Приморскому краю для включения в федеральный регистр нормативных

правовых актов субъектов Российской Федерации и проведения юридической экспертизы;

в Законодательное Собрание Приморского края;

д) в течение десяти дней со дня принятия:

в прокуратуру Приморского края;

в министерство строительства Приморского края;

в министерство имущественных и земельных отношений Приморского края;

е) в муниципальное образование Приморского края, на территории которого расположен объект культурного наследия.

5. Настоящий приказ вступает в силу со дня его официального опубликования.

Руководитель инспекции



В. В. Осецкий

Приложение  
к приказу инспекции по охране  
объектов культурного наследия  
Приморского края  
от 30.05.2022 № 305

**Границы территории объекта культурного  
наследия регионального значения «Искровая станция  
беспроволочного телеграфа «Телефункен», 1910 г.,  
расположенного по адресу (местонахождение):  
Приморский край, г. Владивосток, о. Русский,  
пос. Канал, д. 10.**

**Описание границ территории**

Западный контур: по границе земельного участка с кадастровым номером 25:28:60101:32, затем поворотный угол на 93 градуса к западу, далее на юго-запад по ограждению домовладения по адресу пос. Канал, 14а в сторону грунтовой дороги, затем поворотный угол в юго-юго-восточном направлении и далее протяженностью 29,8 м по восточному краю грунтовой дороги;

Северо-западный контур: по северо-западным границам земельных участков с кадастровыми номерами 25:28:60101:32 и 25:28:60101:33 и далее в северо-восточном направлении, протяженностью 9,4 метра, в сторону ул. Гродекова;

Восточный контур: параллельно западному краю проезжей части с твёрдым покрытием улицы Гродекова, с отступом от неё на 3 метра, затем вдоль линии забора и далее 26,6 метра в юго-восточном направлении;

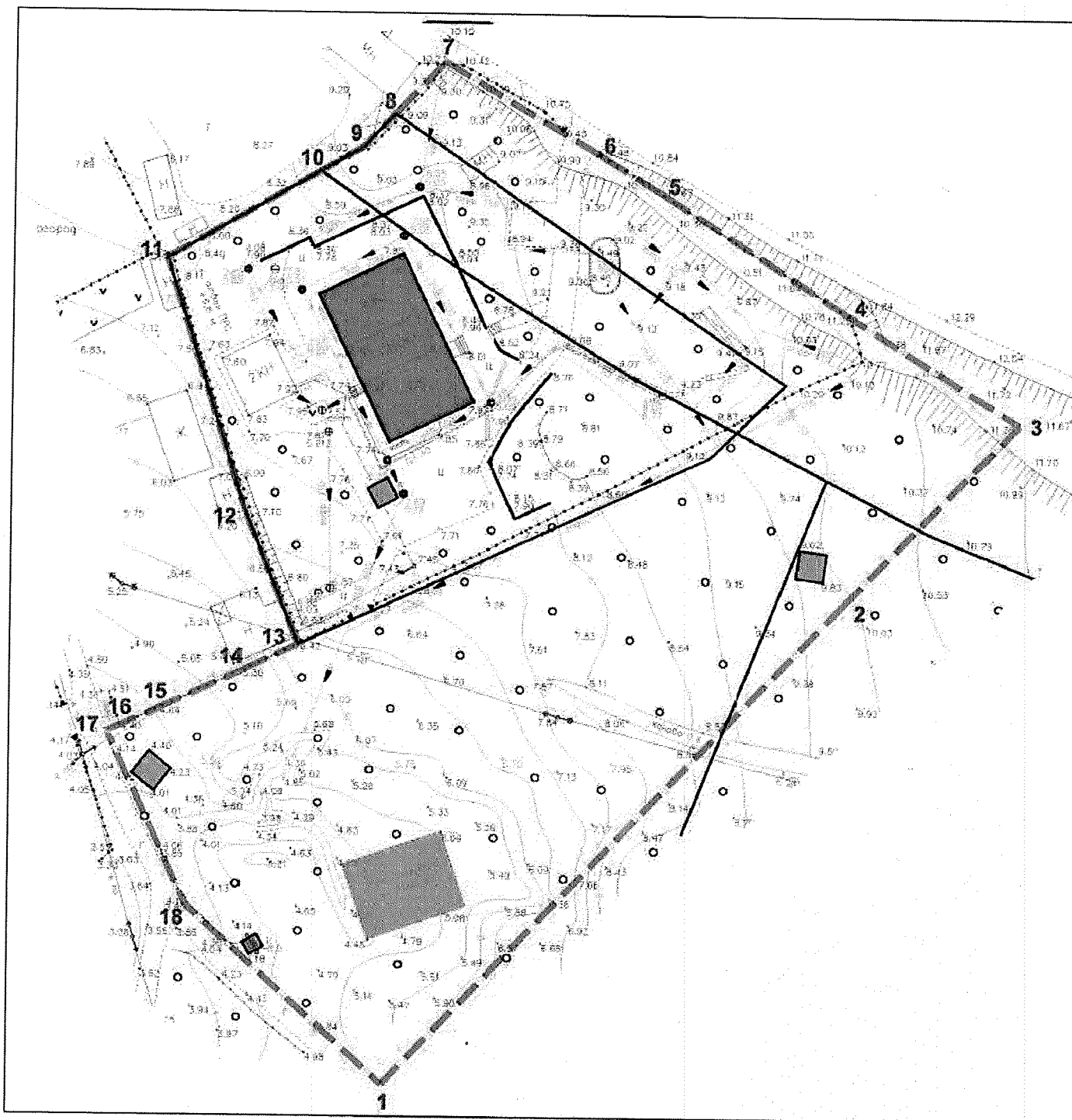
Юго-восточный контур: параллельно юго-восточной границе земельного участка с кадастровым номером 25:28:60101:33, на расстоянии 25 метров от нее и далее по направлению к юго-западу, в сторону грунтовой дороги.

Границы территории выявленного объекта культурного наследия «Искровая станция беспроволочного телеграфа «Телефункен», 1910 г., расположенного по адресу (местонахождение): Приморский край, г. Владивосток, о. Русский, пос. Канал, д. 10 (далее - Памятник), описаны 18 характерными точками поворота границ.

1. Координаты характерных (поворотных) точек к карте (схеме) границ территории Памятника

Обозначение (номер) характерной точки	Координаты характерных точек в системе координат МСК 25		Погрешность положения характерной точки (Mt), м
	X	Y	Картометрический метод определения координат
1	353105.87	1392148.63	0.02
2	353172.41	1392213.91	0.02
3	353191.83	1392232.96	0.02
4	353205.66	1392210.36	0.02
5	353220.86	1392185.54	0.02
6	353225.80	1392177.11	0.02
7	353237.34	1392156.50	0.02
8	353230.52	1392150.09	0.02
9	353226.07	1392145.91	0.02
10	353222.85	1392140.52	0.02
11	353211.04	1392120.72	0.02
12	353178.06	1392131.79	0.02
13	353160.64	1392139.28	0.02
14	353157.15	1392132.28	0.02
15	353151.97	1392121.50	0.02
16	353149.40	1392116.08	0.02
17	353148.60	1392114.44	0.02
18	353126.10	1392125.34	0.02
1	353105.87	1392148.63	0.02

## 2. Карта (схема) границ территории Памятника.



## УСЛОВНЫЕ ОБОЗНАЧЕНИЯ:



- объект культурного наследия «Искровая станция беспроводного телеграфа «Телефункен», 1910 г.



- элементы объекта культурного наследия «Искровая станция беспроводного телеграфа «Телефункен», 1910 г.



- границы земельных участков



- граница территории объекта культурного наследия «Искровая станция беспроводного телеграфа «Телефункен», 1910 г.

**3**

- номер характерной точки поворота границы территории объекта культурного наследия