



# ИНСПЕКЦИЯ ПО ОХРАНЕ ОБЪЕКТОВ КУЛЬТУРНОГО НАСЛЕДИЯ ПРИМОРСКОГО КРАЯ

## ПРИКАЗ

21 июля 2022 г.

№244

г. Владивосток

**Об утверждении предмета охраны объекта культурного наследия  
регионального значения «Ансамбль многоэтажных жилых домов -  
памятник советской архитектуры 30-х годов», расположенного по адресу:  
Приморский край, г. Владивосток, ул. Алеутская, д.17 и д.19**

Руководствуясь Федеральным законом от 25 июня 2002 года № 73-ФЗ «Об объектах культурного наследия (памятниках истории и культуры) народов Российской Федерации», постановлением Администрации Приморского края от 02 ноября 2016 года № 514-па «Об утверждении положения об инспекции по охране объектов культурного наследия Приморского края»,

**ПРИКАЗЫВАЮ:**

1. Утвердить прилагаемый предмет охраны объекта культурного наследия регионального значения, включенного в Единый государственный реестр объектов культурного наследия (памятников истории и культуры) народов Российской Федерации, «Ансамбль многоэтажных жилых домов - памятник советской архитектуры 30-х годов», регистрационный номер 251721288090005, расположенного по адресу (местонахождение): Приморский край, г. Владивосток, ул. Алеутская, д.17 и д.19.

2. Отделу по государственной охране и сохранению объектов культурного наследия регионального значения инспекции по охране объектов культурного наследия Приморского края обеспечить направление настоящего приказа (С.В. Ковалева):

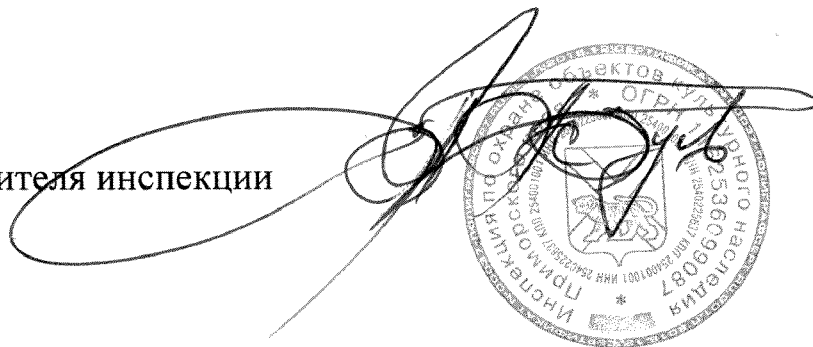
а) в течение трех дней со дня его принятия в департамент информационной политики Приморского края для официального опубликования;

б) в течение пяти дней со дня официального опубликования настоящего приказа собственнику и (либо) законному владельцу объекта культурного наследия;

в) в течение семи дней со дня его официального опубликования в Главное управление Министерства юстиции Российской Федерации по Приморскому краю для включения в федеральный регистр нормативных правовых актов субъектов Российской Федерации и проведения правовой и антикоррупционной экспертиз.

3. Настоящий приказ вступает в силу со дня его официального опубликования.

И.о. руководителя инспекции



А.С. Зуев

## **ПРЕДМЕТ ОХРАНЫ**

**объекта культурного наследия регионального значения  
«Ансамбль многоэтажных жилых домов - памятник советской  
архитектуры 30-х годов», расположенного по адресу: Приморский край,  
г. Владивосток, ул. Алеутская, д.17 и д.19**

### **1. Местоположение и градоформирующая роль памятника в композиции исторической застройки:**

- местоположение в историческом центре города Владивостока в квартале, образованном улицами Алеутская, 1-я Морская, Посьетская и Светланская;
- расположение зданий на сложном, террасированном рельефе с отступом от красной линии улицы Алеутской, главные восточные фасады ориентированы на улицу Алеутскую и располагаются в створе по отношению друг к другу.

### **2. Объемно-пространственная композиция**

Объемно-пространственная композиция ансамбля представляет собой два рядом расположенных многоэтажных здания прямоугольной в плане формы.

Первоначальная пространственно-планировочная структура каждого здания образована:

- продольными и поперечными капитальными несущими стенами;
- высотными отметками по кровельным карнизам здания и верхним отметкам завершений парапетов.

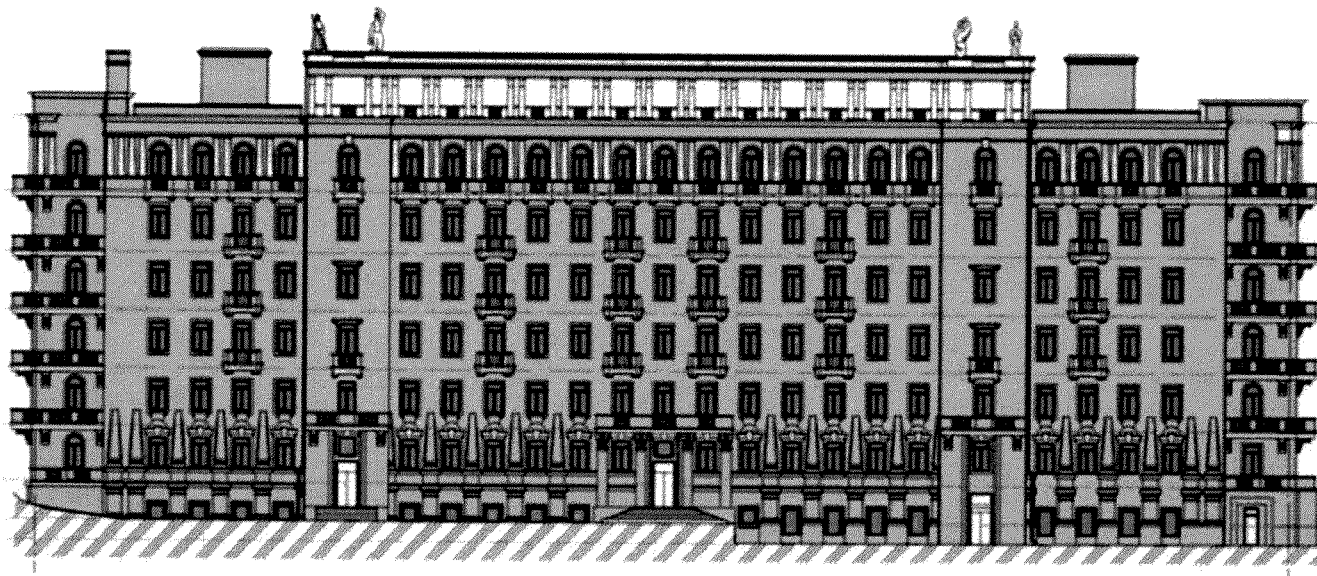
### **3. Архитектурные характеристики и конструктивные элементы зданий**

Оба здания имеют единое архитектурно-художественное решение в монументальном стиле советской архитектуры 1930-40-х гг. (сталинский ампир).

Декоративные элементы фасадов выполнены выпусками кирпича и штукатурным раствором. Материал и характер отделки поверхностей – штукатурка, обработанная неглубоким вертикальным и горизонтальным рустом.

## Здание по ул. Алеутская, 17

## Восточный (главный) фасад



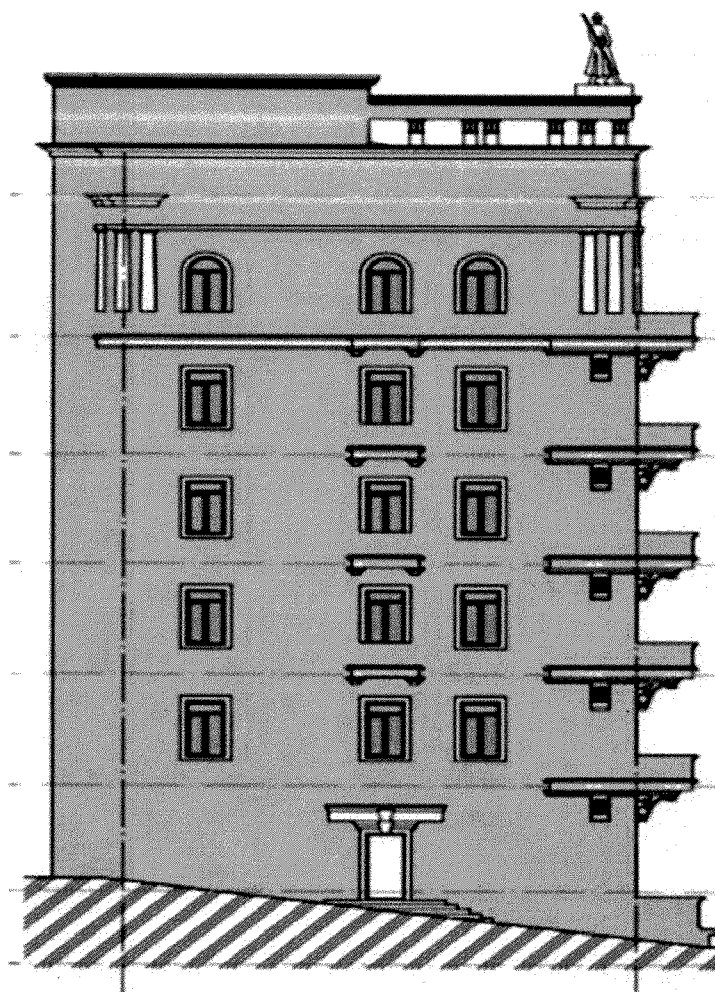
Композиционное симметричное построение образовано членением плоскости фасада по горизонтали двумя ризалитами и западающими угловыми простенками с равномерно расположенными балконами. По вертикали плоскость фасада условно расчленена на четыре уровня, имеющих различное архитектурное построение и декоративное оформление: цокольный и первый этажи, второй - пятый этажи, шестой этаж, кровельная часть.

Архитектурная детализировка основной плоскости фасада:

- обелиски на круглых в плане тумбах с квадратными в плане базами в простенках цокольного и первого этажей, за исключением ризалитов и среднего входа;
- прямоугольные оконные проемы первого этажа обрамленные профилированными сандриками с висячими замковыми камнями и полукруглыми нишами над ними;
- четырёхгранные колонны центрального входа с завершением неордерными капителями;
- массивные плиты балконов входов в виде кессонов;
- ограждения балконов бетонными стенами и бетонными балясинами;
- кронштейны с декоративным оформлением в виде листьев аканта на крайних балконах в ризалитах в уровне перекрытия первого этажа;
- консоли в нижней части балконов 3-5 этажей;

- объединяющий широкий пояс балконов шестого этажа между ризалитами и с краю от них;
- оконные проемы и проемы балконных дверей прямоугольной и полуциркульной формы, оформленные профильными наличниками;
- сдвоенные полуколонны с капителью дорического ордера в межоконных простенках на шестом этаже;
- венчающий профилированный с большим выносом карниз шестого этажа;
- колоннада из круглых в плане сдвоенных колонн с неордерными капителями с балюстрадой между ними выше венчающего карниза;
- статуи красноармейца и лётчика над левым ризалитом, рабочего и колхозницы над правым ризалитом на венчающем карнизе колоннады.

### Южный фасад



Композиционное построение одночастное. Плоскость фасада расчленена по вертикали междуэтажными поясками и карнизами, равномерным расположением балконов и оконных проемов.

Архитектурная детализировка основной плоскости фасада:

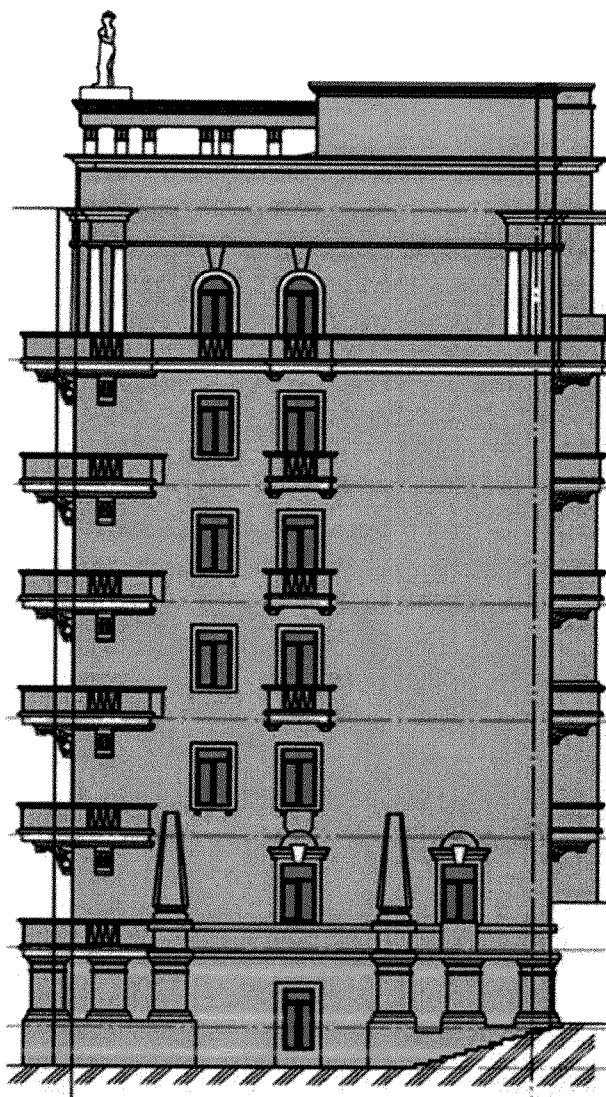
- оконные проемы и проемы балконных дверей 2-5 этажей - прямоугольной формы, 6 этажа - полуциркульной формы, оформленные профильными наличниками;
- дверной проем 1 этажа, оформленный сандриком с висячим замковым камнем и плитой козырька входа над ним;
- балконы прямоугольной и Г-образной формы в плане с ограждениями бетонными стенами и бетонными балясинами, консолями и кронштейнами в нижней части балконов;
- объединяющий широкий пояс балконов шестого этажа;
- сдвоенные полуколонны с капителью дорического ордера на шестом этаже по две на каждом угловом простенке;
  - венчающий профилированный карниз с большим выносом;
  - невысокая аттиковая стенка.

### **Северный фасад**

Композиционное построение одночастное. Плоскость фасада расчленена по вертикали междуэтажными поясками и карнизами, равномерным расположением балконов и оконных проемов.

Архитектурная детализировка основной плоскости фасада:

- оконные проемы и проемы балконных дверей 2-5 этажей - прямоугольной формы, 6 этажа - полуциркульной формы оформлены профильными наличниками;
- два обелиска на круглых в плане тумбах с квадратными в плане базами уровне цокольного и первого этажей;
- пояски в форме полок в уровне перекрытия цокольного этажа и подоконной части первого этажа;
- тумбы с квадратными в плане базами в уровне цокольного этажа; - прямоугольные оконные проемы первого этажа обрамленные профилированными сандриками с висячими замковыми камнями и полукруглыми нишами над ними;



- балконы прямоугольной и Г-образной формы в плане с ограждениями бетонными стенами и бетонными балясинами, консолями и кронштейнами в нижней части балконов;

- объединяющий широкий пояс балконов шестого этажа;

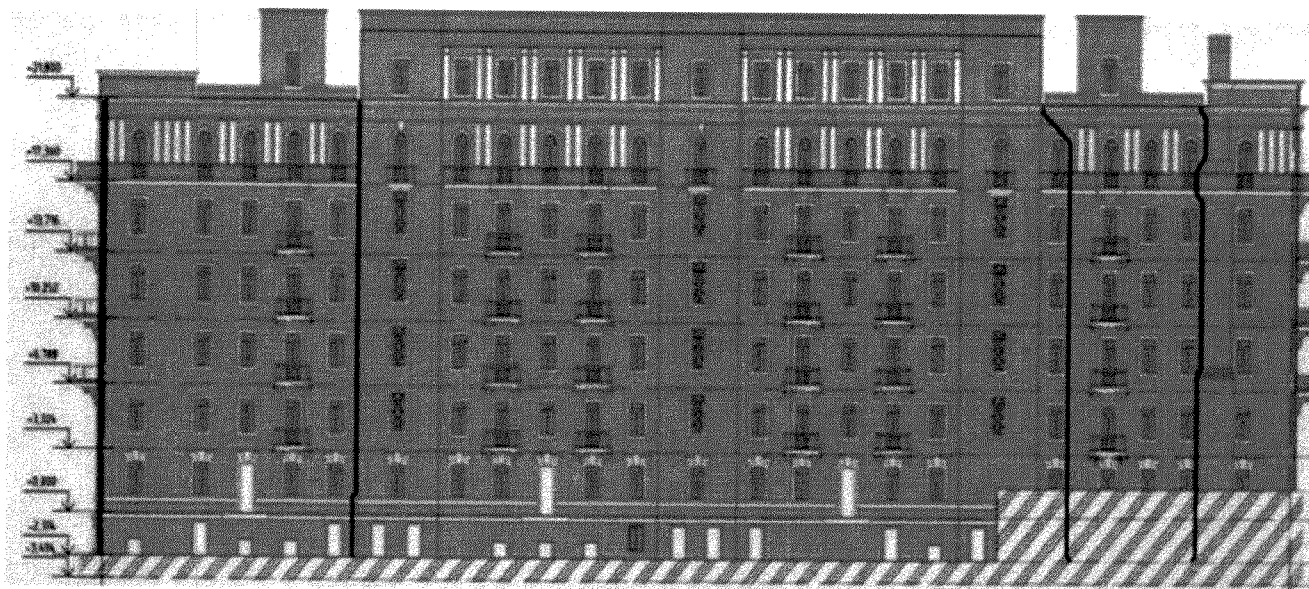
- сдвоенные полуколонны с капителью дорического ордера на шестом этаже по две на каждом угловом простенке;

- венчающий профилированный карниз с большим выносом;

- невысокая аттиковая стенка.

### **Западный фасад**

Композиционное симметричное построение образовано членением плоскости фасада по горизонтали тремя ризалитами. По вертикали плоскость фасада условно расчленена на пять уровней, имеющих различное архитектурное построение и декоративное оформление: цокольный этаж; первый этаж; второй-пятый этажи; шестой этаж; аттиковый этаж.



Архитектурная детализровка основной плоскости фасада:

- пояски в форме полок в уровне перекрытия цокольного этажа;
- большие оконные проёмы в ризалитах оформленные профильными наличниками;
- оконные и дверные проёмы первого этажа прямоугольного очертания оформлены сандриками с висячими замковыми камнями;
- оконные проемы и проемы балконных дверей 2-5 и аттикового этажей - прямоугольной формы, 6 этажа - полуциркульной формы, оформленные профильными наличниками;
- балконы с ограждениями бетонными стенами и бетонными балясинами, консолями в нижней части балконов;
- объединяющий широкий пояс балконов шестого этажа;
- сдвоенные полуколонны с капителью дорического ордера в межоконных простенках на шестом и аттиковом этажах;
- выносной карниз венчающий аттиковый этаж;
- венчающий профилированный карниз с большим выносом, завершающий 6 этаж.



Здание по ул. Алеутская, 19  
Восточный (главный) фасад



Композиционное построение образовано членением плоскости фасада по горизонтали тремя трехгранными эркерами и западающим левым угловым простенком с равномерно расположенными балконами. По вертикали плоскость фасада условно расчленена на четыре уровня, имеющих различное архитектурное построение и декоративное оформление.

Архитектурная детализировка основной плоскости фасада:

- балконы прямоугольной и Г-образной формы в плане с ограждениями бетонными стенами и бетонными балясинами, консолями и кронштейнами в нижней части балконов;
- балконный пояс от цокольного этажа между ризалитами и по краям фасада;
- широкие профилированные пояса между 5-м и 6-м; 7-м и 8-м этажами;
- объединяющий широкий пояс балконов восьмого этажа между ризалитами и с краю от них;
- профилированный венчающий карниз с большим выносом, оформленный в нижней части дентикулами;
- невысокая аттиковая стенка выше венчающего карниза с

расположенными по оси эркеров квадратными тумбами.

- проемы 2 этажа с полуциркульным завершением оформленные профильными наличниками с висячими ступенчатыми замковыми камнями;

- оконные проёмы в ризалитах декоративно оформлены глубоко выступающими профильными подоконниками с декоративной консолью в нижней части;

- прямоугольные оконные проёмы 3-5 этажей оформленные профильными наличниками и выступающими подоконниками на двух консолях.

- лоджии над эркерами в уровне 6-7 этажей, огражденные круглыми колоннами с коринфской капителью высотой в два этажа;

- балконные проемы эркеров в уровне 2-4 этажей с полуциркульным завершением оформленные профильными наличниками, 5-го этажа - прямоугольного очертания, декоративно оформлены профильными наличниками с висячими ступенчатыми замковыми камнями;

- оконные проёмы и балконные двери в уровне 3-8 этажей прямоугольного очертания, декоративно оформленные профильными наличниками;

- балконный пояс 8-го этажа между эркерами и с краю от них с проемами прямоугольного очертания, оформленными профильными наличниками.

- ограждение сплошной стенкой в уровне 8-го этажа балконов над эркерами имеют ограждение сплошной стенкой с завершением профилированным карнизом (зубчик, сухарик) с установленными на нем вазонами.

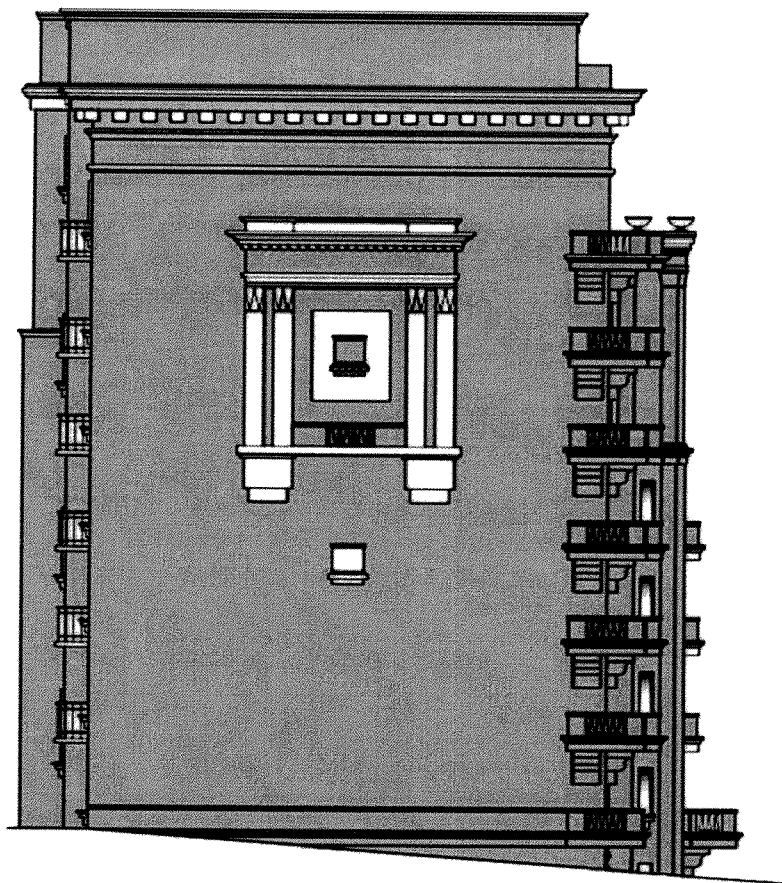
### **Южный фасад**

Композиционное построение одночастное. Плоскость фасада расчленена по вертикали междуэтажными поясками и карнизами.

Архитектурная детализировка основной плоскости фасада:

- Г-образные в плане балконы, переходящие с восточного фасада с ограждениями с бетонными стенами и бетонными балясинами, консолями и кронштейнами в нижней части балконов;

- декоративный элемент в уровне 5-7 этажей в центральной части фасада, состоящий из 4-х внеордерных пилястр, расположенных попарно по краям, опирающихся на профильные накладки с завершением антаблементом;



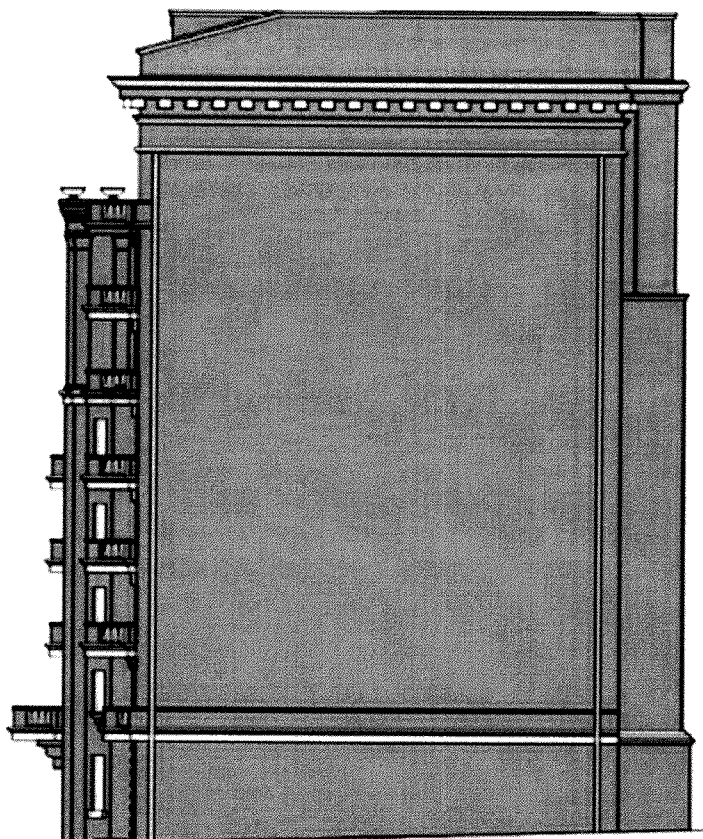
- декоративный элемент с бетонными балясинами, имитирующий ограждение балкона в уровне 4 этажа;
- широкий пояс под венчающим карнизом, оформленный снизу и верху профильными архитектурными обломами;
- венчающий карниз – профилированный с большим выносом, оформленный в нижней части дентикулами;
- высокая аттиковая стенка с завершением профилированный карнизом.

### **Северный фасад**

Композиционное построение одночастное. Плоскость фасада расчленена по вертикали междуэтажными поясками и карнизами.

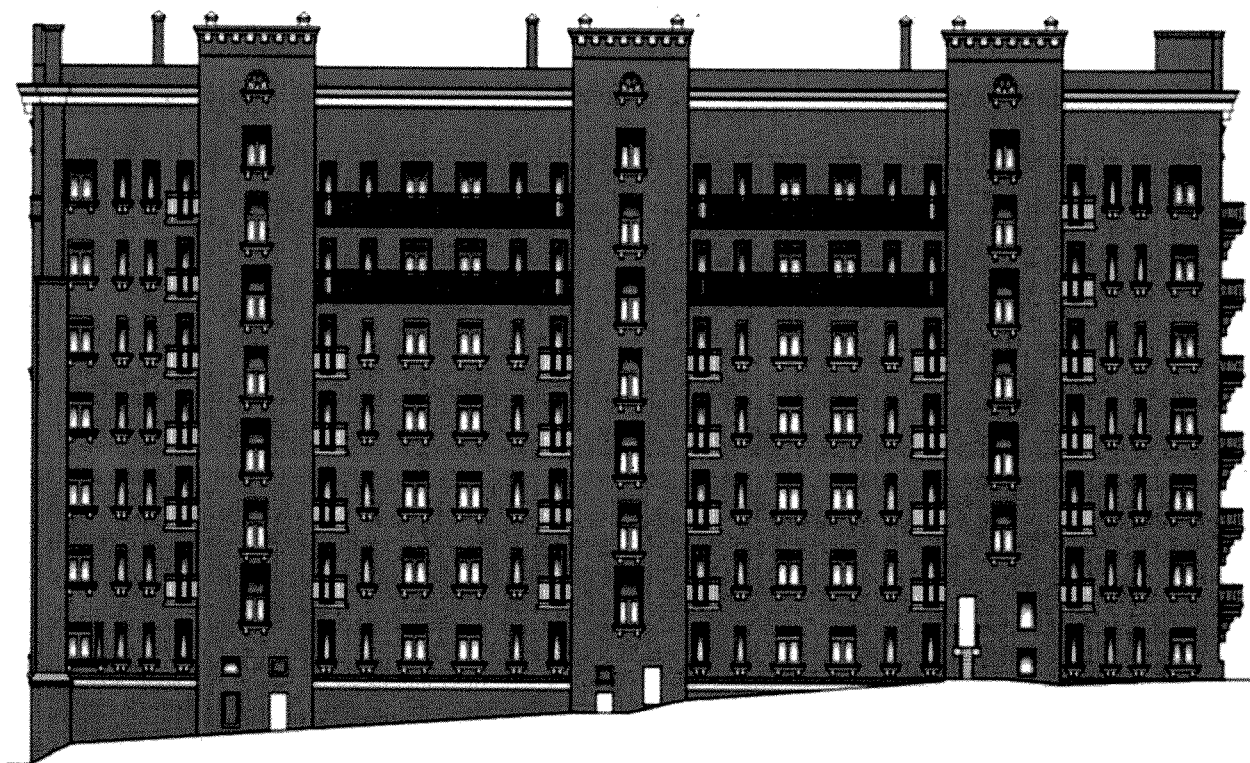
Архитектурная детализовка основной плоскости фасада:

- широкий профильный пояс, отделяющим цокольный этаж от верхней части здания;
- широкий пояс под венчающим карнизом, оформленный снизу и верху профильными архитектурными обломами;
- венчающий карниз – профилированный с большим выносом, оформленный в нижней части дентикулами;



- высокая аттиковая стенка с завершением профилированный карнизом.

### Западный фасад



Композиционное построение образовано членением плоскости фасада по горизонтали тремя ризалитами, по вертикали - поясами и карнизом.

Архитектурная детализировка основной плоскости фасада:

- прямоугольные балконы, ограждение - металлические решётки;
- сплошная лента балконов в межризалитовых частях на уровне 7 и 8-го этажей, ограждение - металлические решётки;
- оформление оконных проёмов выступающими профильными подоконниками в нижней части с двумя профильными кронштейнами;
- полуциркульные окна в верхней части ризалитов, декоративно оформленные подоконниками; - широкий профильный пояс, отделяющим цокольный этаж от верхней части здания;
- кровельные карнизы ризалитов, декоративно оформленные сухариками.
- профилированный кровельный карниз в межризалитовых частях и по краям.

Изменение предмета охраны может быть осуществлено в порядке и случаях, предусмотренных законодательством об объектах культурного наследия.