



# ПРАВИТЕЛЬСТВО ПРИМОРСКОГО КРАЯ

## ПОСТАНОВЛЕНИЕ

15.09.2022

г. Владивосток

№ 621-пп

**О внесении изменений в постановление  
Администрации Приморского края  
от 6 июня 2018 года № 259-па  
«О внесении изменений в генеральный план  
Романовского сельского поселения  
Шкотовского муниципального района  
Приморского края»**

В соответствии с Градостроительным кодексом Российской Федерации, законами Приморского края от 29 июня 2009 года № 446-КЗ «О градостроительной деятельности на территории Приморского края», от 18 ноября 2014 года № 497-КЗ «О перераспределении полномочий между органами местного самоуправления муниципальных образований Приморского края и органами государственной власти Приморского края и внесении изменений в отдельные законодательные акты Приморского края» Правительство Приморского края постановляет:

1. Внести в изменения в генеральный план Романовского сельского поселения Шкотовского муниципального района Приморского края, утвержденные постановлением Администрации Приморского края от 6 июня 2018 года № 259-па «О внесении изменений в генеральный план Романовского сельского поселения Шкотовского муниципального района Приморского края» (в редакции постановления Правительства Приморского края от 3 августа 2021 года № 500-пп), изменения, изложив их в новой редакции согласно приложению к настоящему постановлению.

2. Департаменту информационной политики Приморского края обеспечить официальное опубликование настоящего постановления.

Первый вице-губернатор Приморского края –  
Председатель Правительства  
Приморского края



— В.Г. Щербина

Приложение

к постановлению  
Правительства Приморского края  
от 15.09.2022 № 621-пп

**ИЗМЕНЕНИЯ В ГЕНЕРАЛЬНЫЙ ПЛАН  
РОМАНОВСКОГО СЕЛЬСКОГО ПОСЕЛЕНИЯ  
ШКОТОВСКОГО МУНИЦИПАЛЬНОГО РАЙОНА ПРИМОРСКОГО КРАЯ**

**I. ПОЛОЖЕНИЕ О ТЕРРИТОРИАЛЬНОМ ПЛАНИРОВАНИИ**

**1 Сведения о видах, назначении и наименованиях планируемых для размещения объектов местного значения поселения, их основные характеристики, их местоположение**

**1.1 Объекты физической культуры и массового спорта**

№ п/п	Атрибутивный номер объекта на карте объектов местного значения	Наименование объекта	Вид объекта	Назначение объекта	Статус объекта	Характеристика объекта		Местоположение объекта	Вид зоны с особыми условиями/ количественный показатель	Срок реализации
						наименование характеристики	количественный показатель			
1	2	3	4	5	6	7	8	9	10	11
1.1.1	1.1	Плоскостное спортивное сооружение	спортивное сооружение	обеспечение условий для развития физической культуры, школьного спорта и массового спорта	планируемый к размещению	площадь плоскостных спортивных сооружений, кв. м	162	Романовское сельское поселение, дер. Речица, общественно-деловые зоны	-	расчетный срок

1	2	3	4	5	6	7	8	9	10	11
1.1.2	1.2	Физкультурно-спортивный зал	спортивное сооружение	обеспечение условий для развития физической культуры, школьного спорта и массового спорта	планируемы й к размещению	площадь пола спортивных и тренажерных залов, кв. м	288	Романовское сельское поселение, дер. Речица, общественно-деловые зоны	-	расчетный срок
1.1.3	1.3	Плоскостное спортивное сооружение	спортивное сооружение	обеспечение условий для развития физической культуры, школьного спорта и массового спорта	планируемы й к размещению	площадь плоскостных спортивных сооружений, кв. мм	364	Романовское сельское поселение, дер. Царевка, зона застройки индивидуальными жилыми домами	-	расчетный срок
1.1.4	1.4	Физкультурно-спортивный зал	спортивное сооружение	обеспечение условий для развития физической культуры, школьного спорта и массового спорта	планируемы й к размещению	площадь плоскостных спортивных сооружений, кв. м	540	Романовское сельское поселение, с. Романовка, общественно-деловые зоны	-	расчетный срок

## 1.2 Объекты культуры и искусства

№ п/п	Атрибутивный номер объекта на карте объектов местного значения	Наименование объекта	Вид объекта	Назначение объекта	Статус объекта	Характеристика объекта		Местоположение объекта	Вид зоны с особыми условиями/ количественный показатель	Срок реализации
						наименование характеристики	количественный показатель			
1	2	3	4	5	6	7	8	9	10	11
1.2.1	2.1	Музей	объект культурно-просветительного назначения	создание условий для организации досуга и обеспечения услугами организаций культуры	планируемый к размещению	объект	1	Романовское сельское поселение, с. Романовка, общественно-деловые зоны	-	расчетный срок

## 1.3 Объекты в иных областях в связи с решением вопросов местного значения поселения

№ п/п	Атрибутивный номер объекта на карте объектов местного значения	Наименование объекта	Вид объекта	Назначение объекта	Статус объекта	Характеристика объекта		Местоположение объекта	Вид зоны с особыми условиями/ количественный показатель	Срок реализации
						наименование характеристики	количественный показатель			
1	2	3	4	5	6	7	8	9	10	11
1.3.1	3.1	Пожарное депо	объекты обеспечения пожарной безопасности	обеспечение первичных мер пожарной безопасности	планируемый к размещению	количество автомобилей	1	Романовское сельское поселение, дер. Речица, общественно-деловые зоны	-	расчетный срок
1.3.2	3.2	Учреждение профориентации и молодежи (в составе музея)	иные объекты регионального значения, объекты	организация и осуществление мероприятий по работе	планируемый к размещению	объект	1	Романовское сельское поселение, с. Романовка, общественно-деловые зоны	-	расчетный срок

1	2	3	4	5	6	7	8	9	10	11
			местного значения, установленные в соответствии с законодательством	с детьми и молодежью						
1.3.3	3.3	Подростково-молодежный центр (в составе музея)	иные объекты регионального значения, объекты местного значения, установленные в соответствии с законодательством	организация и осуществление мероприятий по работе с детьми и молодежью	планируемый к размещению	объект	1	Романовское сельское поселение, с. Романовка, общественно-деловые зоны	-	расчетный срок

## 2 Характеристики зон с особыми условиями использования территорий

Планируемые для размещения объекты местного значения поселения, для которых требуется установление зон с особыми условиями использования территорий, отсутствуют.

**3 Параметры функциональных зон, а также сведения о планируемых для размещения в них объектах федерального значения, объектах регионального значения, объектах местного значения, за исключением линейных объектов**

№ п/п	Вид функциональной зоны	Параметры функциональных зон		Сведения о планируемых объектах федерального значения, объектах регионального значения, объектах местного значения
		наименование параметра	количественный показатель	
1	2	3	4	5
3.1	Жилые зоны	площадь зоны, га	38,38	пункт редуцирования газа (ПРГ) (газорегуляторный пункт, местное значение муниципального района, планируемый к размещению, Романовское сельское поселение, с. Романовка, производительность, тыс. куб. м/час: 0,6) – 1 объект источник тепловой энергии (котельная № 113, местное значение муниципального района, планируемый к ликвидации, Романовское сельское поселение, с. Романовка, тепловая мощность, Гкал/ч: 2,1, электрическая мощность, МВт: 1) – 1 объект
		максимальная плотность населения, чел/га	250	
3.2	Зона застройки индивидуальными жилыми домами	площадь зоны, га	284,47	трансформаторная подстанция (ТП) (трансформаторная подстанция 6/0,4 кВ, местное значение муниципального района, планируемый к размещению, Романовское сельское поселение, дер. Речица, мощность трансформаторов, МВ·А: 0,16, количество трансформаторов: 1, напряжение, кВ: 6 кВ) – 1 объект трансформаторная подстанция (ТП) (трансформаторная подстанция 6/0,4 кВ, местное значение муниципального района, планируемый к размещению, Романовское сельское поселение, с. Романовка, мощность трансформаторов, МВ·А: 0,16, количество трансформаторов: 1, напряжение, кВ: 6 кВ) – 2 объекта пункт редуцирования газа (ПРГ) (газорегуляторный пункт, местное значение муниципального района, планируемый к размещению, Романовское сельское поселение, с. Романовка, производительность, тыс. куб. м/час: 0,6) – 2 объекта источник тепловой энергии (котельная МОУ СОШ № 25, местное значение муниципального района, планируемый к ликвидации, Романовское сельское поселение, с. Романовка, тепловая мощность, Гкал/ч: 1,26, электрическая мощность, МВт: 1) – 1 объект спортивное сооружение (плоскостное спортивное сооружение, местное значение поселения, планируемый к размещению, Романовское сельское поселение, дер. Царевка, площадь плоскостных спортивных сооружений, кв. м: 364) – 1 объект
		максимальная плотность населения, чел/га	25	
3.3	Общественно-деловые зоны	площадь зоны, га	60,71	дошкольная образовательная организация (муниципальная дошкольная образовательная организация, местное значение муниципального района, планируемый к размещению, Романовское сельское поселение, с. Романовка, мест: 150) – 1 объект организация дополнительного образования (муниципальная организация дополнительного образования, местное значение муниципального района, планируемый к размещению, Романовское сельское поселение, с. Романовка, мест: 70) – 1 объект объект культурно-просветительного назначения (поселенческая библиотека с. Романовка, местное значение муниципального района, планируемый к реконструкции, Романовское

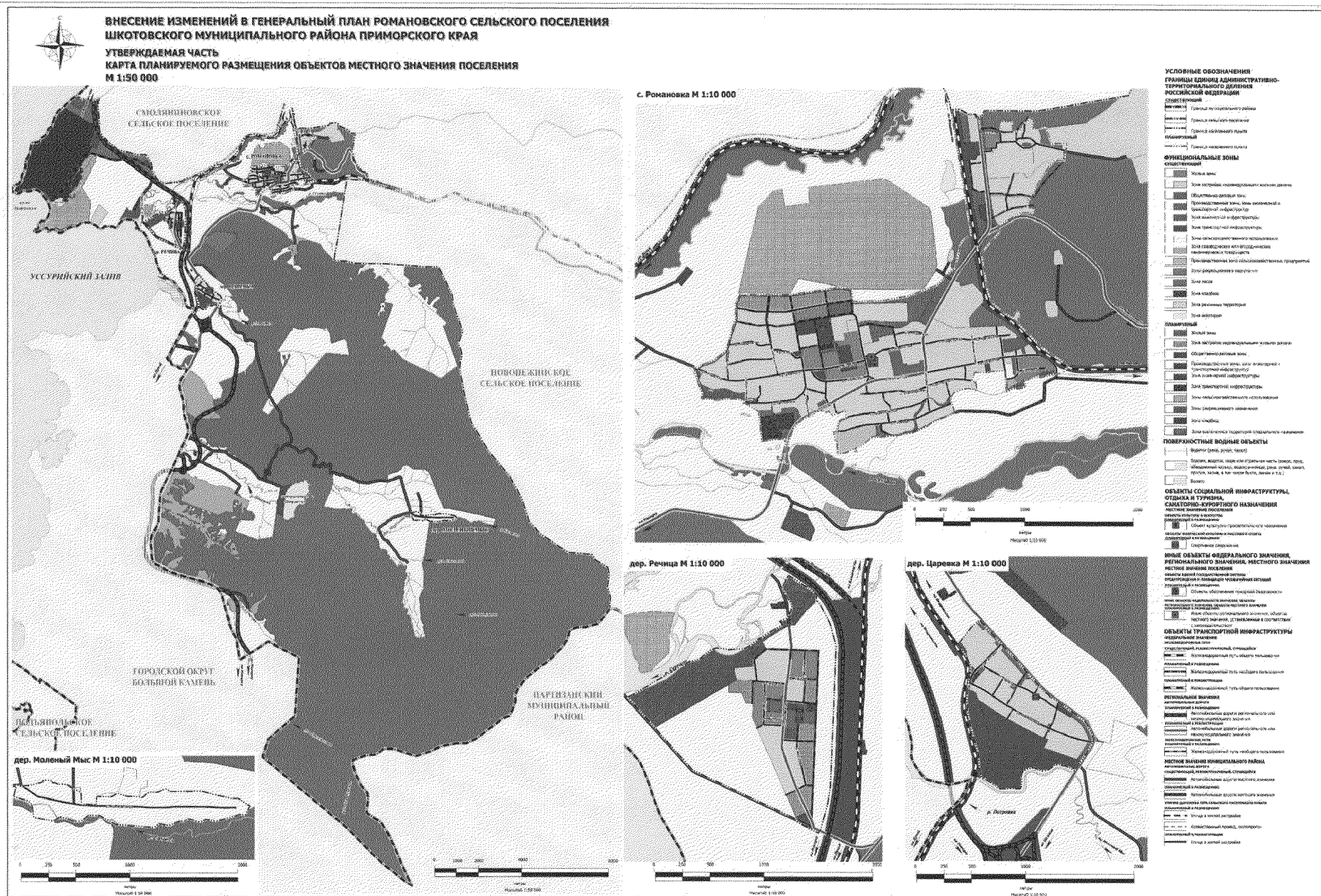
1	2	3	4	5
				<p>сельское поселение, с. Романовка, объект: 1) – 1 объект</p> <p>объект культурно-досугового (клубного) типа (культурно-досуговый центр села Романовка, местное значение муниципального района, планируемый к размещению, Романовское сельское поселение, с. Романовка, зрительских мест: 100) – 1 объект</p> <p>объект культурно-досугового (клубного) типа (культурно-досуговый центр села Романовка, местное значение муниципального района, планируемый к ликвидации, Романовское сельское поселение, с. Романовка, зрительских мест: 150) – 1 объект</p> <p>трансформаторная подстанция (ТП) (трансформаторная подстанция 6/0,4 кВ, местное значение муниципального района, планируемый к размещению, Романовское сельское поселение, с. Романовка, мощность трансформаторов, МВ·А: 0,16, количество трансформаторов: 1, напряжение, кВ: 6 кВ) – 1 объект</p> <p>трансформаторная подстанция (ТП) (трансформаторная подстанция 6/0,4 кВ, местное значение муниципального района, планируемый к реконструкции, Романовское сельское поселение, с. Романовка, мощность трансформаторов, МВ·А: 0,25, количество трансформаторов: 1, напряжение, кВ: 6 кВ) – 1 объект</p> <p>источник тепловой энергии (планируемая котельная, местное значение муниципального района, планируемый к размещению, Романовское сельское поселение, с. Романовка, тепловая мощность, Гкал/ч: 0,1, электрическая мощность, МВт: 1) – 1 объект</p> <p>объект культурно-просветительного назначения (музей, местное значение поселения, планируемый к размещению, Романовское сельское поселение, с. Романовка, объект: 1) – 1 объект</p> <p>спортивное сооружение (плоскостное спортивное сооружение, местное значение поселения, планируемый к размещению, Романовское сельское поселение, дер. Речица, площадь плоскостных спортивных сооружений, кв. м: 162) – 1 объект</p> <p>спортивное сооружение (физкультурно-спортивный зал, местное значение поселения, планируемый к размещению, Романовское сельское поселение, дер. Речица, площадь пола спортивных и тренажерных залов, кв. м: 288) – 1 объект</p> <p>спортивное сооружение (физкультурно-спортивный зал, местное значение поселения, планируемый к размещению, Романовское сельское поселение, с. Романовка, площадь плоскостных спортивных сооружений, кв. м: 540) – 1 объект</p> <p>объекты обеспечения пожарной безопасности (пожарное депо, местное значение поселения, планируемый к размещению, Романовское сельское поселение, дер. Речица, количество автомобилей: 1) – 1 объект</p> <p>иные объекты регионального значения, объекты местного значения, установленные в соответствии с законодательством (учреждение профориентации молодежи (в составе музея), местное значение поселения, планируемый к размещению, Романовское сельское поселение, с. Романовка) – 1 объект</p> <p>иные объекты регионального значения, объекты местного значения, установленные в соответствии с законодательством (подростково-молодежный центр (в составе музея), местное значение поселения, планируемый к размещению, Романовское сельское поселение,</p>



1	2	3	4	5
				с. Романовка) – 1 объект
3.4	Производственные зоны, зоны инженерной и транспортной инфраструктур	площадь зоны, га	46,44	планируемые объекты федерального значения, объекты регионального значения, объекты местного значения отсутствуют
3.5	Зона инженерной инфраструктуры	площадь зоны, га	54,4	газораспределительная станция (ГРС) (ГРС-2 Большой Камень, региональное значение, планируемый к размещению, Романовское сельское поселение, производительность, тыс. куб. м/час: 1) – 1 объект источник тепловой энергии (котельная № 59, местное значение муниципального района, планируемый к реконструкции, Романовское сельское поселение, с. Романовка, тепловая мощность, Гкал/ч: 7,5, электрическая мощность, МВт: 1) – 1 объект водозабор (подрусловый водозабор, местное значение муниципального района, планируемый к реконструкции, Романовское сельское поселение, производительность, тыс. куб. м/сут: 3,75) – 1 объект водопроводные очистные сооружения (ВОС, местное значение муниципального района, планируемый к размещению, Романовское сельское поселение, производительность, тыс. куб. м/сут: 1,3) – 1 объект очистные сооружения (КОС) (КОС, местное значение муниципального района, планируемый к реконструкции, Романовское сельское поселение, производительность, тыс. куб. м/сут: 1,1) – 1 объект
3.6	Зона транспортной инфраструктуры	площадь зоны, га	1781,6	морской порт и (или) морской терминал (морской порт Владивосток, строительство морского терминала для перевалки угля мощностью 20 млн тонн в год, федеральное значение, планируемый к размещению, Романовское сельское поселение, объект: 1) – 1 объект транспортно-логистический центр (транспортно-логистический центр в бух. Суходол, региональное значение, планируемый к размещению, Романовское сельское поселение, объект: 1) – 1 объект мостовое сооружение (мостовое сооружение, региональное значение, планируемый к размещению, Романовское сельское поселение, объект: 1) – 10 объектов транспортная развязка в разных уровнях (транспортная развязка в разных уровнях, региональное значение, планируемый к размещению, Романовское сельское поселение, объект: 1) – 2 объекта
3.7	Зоны сельскохозяйственного использования	площадь зоны, га	8780,8	иная зона с действием особых финансовых или нефинансовых механизмов поддержки инвестиционной и инновационной деятельности (земельный участок сельскохозяйственного типа, региональное значение, планируемый к размещению, Шкотовский муниципальный район, Романовское сельское поселение, с. Романовка, ул. Центральная, дом 5, земельный участок с кадастровым номером 25:24:040101:618, общая площадь территории зоны (кластера), га: 570) – 1 объект трансформаторная подстанция (ТП) (ТП ВОС, местное значение муниципального района, планируемый к размещению, Романовское сельское поселение, мощность трансформаторов, МВ·А: 0,1, количество трансформаторов: 1, напряжение, кВ: 6 кВ) – 1 объект пункт редуцирования газа (ПРГ) (газорегуляторный пункт, местное значение муниципального

1	2	3	4	5
				района, планируемый к размещению, Романовское сельское поселение, дер. Речица, производительность, тыс. куб. м/час: 0,3) – 1 объект
3.8	Зона садоводческих или огороднических некоммерческих товариществ	площадь зоны, га	955	планируемые объекты федерального значения, объекты регионального значения, объекты местного значения отсутствуют
3.9	Производственная зона сельскохозяйственных предприятий	площадь зоны, га	6,4	планируемые объекты федерального значения, объекты регионального значения, объекты местного значения отсутствуют
3.10	Зоны рекреационного назначения	площадь зоны, га	235,08	иная зона с действием особых финансовых или нефинансовых механизмов поддержки инвестиционной и инновационной деятельности (земельный участок туристического назначения, региональное значение, планируемый к размещению, Шкотовский муниципальный район, Шкотовское городское поселение, пгт Шкотово, земельный участок с кадастровым номером 25:24:000000:2609, общая площадь территории зоны (кластера), га: 9,9) – 1 объект
3.11	Зона лесов	площадь зоны, га	26637,5	планируемые объекты федерального значения, объекты регионального значения, объекты местного значения отсутствуют
3.12	Зона кладбищ	площадь зоны, га	7,92	кладбище (кладбище, местное значение муниципального района, планируемый к размещению, Романовское сельское поселение, площадь объекта, га: 0,77) – 1 объект кладбище (кладбище, местное значение муниципального района, планируемый к размещению, Романовское сельское поселение, с. Романовка, площадь объекта, га: 3,23) – 1 объект
3.13	Зона озелененных территорий специального назначения	площадь зоны, га	26,32	пункт редуцирования газа (ПРГ) (газорегуляторный пункт, местное значение муниципального района, планируемый к размещению, Романовское сельское поселение, дер. Царевка, производительность, тыс. куб. м/час: 0,1) – 1 объект
3.14	Зона режимных территорий	площадь зоны, га	150,44	трансформаторная подстанция (ТП) (трансформаторная подстанция 6/0,4 кВ, местное значение муниципального района, планируемый к реконструкции, Романовское сельское поселение, с. Романовка, мощность трансформаторов, МВ·А: 0,16, количество трансформаторов: 1, напряжение, кВ: 6 кВ) – 1 объект
3.15	Зона акваторий	площадь зоны, га	290,93	планируемые объекты федерального значения, объекты регионального значения, объекты местного значения отсутствуют

## II. КАРТА ПЛАНИРУЕМОГО РАЗМЕЩЕНИЯ ОБЪЕКТОВ МЕСТНОГО ЗНАЧЕНИЯ ПОСЕЛЕНИЯ



### III. КАРТА ГРАНИЦ НАСЕЛЕННЫХ ПУНКТОВ, ВХОДЯЩИХ В СОСТАВ ПОСЕЛЕНИЯ

