



**ИНСПЕКЦИЯ ПО ОХРАНЕ ОБЪЕКТОВ
КУЛЬТУРНОГО НАСЛЕДИЯ ПРИМОРСКОГО КРАЯ**

ПРИКАЗ

13 октября 2022 г.

№329

г. Владивосток

**Об утверждении предмета охраны объекта культурного наследия
регионального значения «Доходный дом», расположенного по адресу:
Приморский край, г. Владивосток, ул. Алеутская, д. 53**

Руководствуясь Федеральным законом от 25 июня 2002 года № 73-ФЗ «Об объектах культурного наследия (памятниках истории и культуры) народов Российской Федерации», постановлением Администрации Приморского края от 02 ноября 2016 года № 514-па «Об утверждении положения об инспекции по охране объектов культурного наследия Приморского края»,

ПРИКАЗЫВАЮ:

1. Утвердить прилагаемый предмет охраны объекта культурного наследия регионального значения, включенного в Единый государственный реестр объектов культурного наследия (памятников истории и культуры) народов Российской Федерации, «Доходный дом», регистрационный номер 251711284210005, расположенного по адресу (местонахождение): Приморский край, г. Владивосток, ул. Алеутская, д. 53.

2. Отделу по государственной охране и сохранению объектов культурного наследия регионального значения инспекции по охране объектов культурного наследия Приморского края обеспечить направление настоящего приказа (С.В. Ковалева):

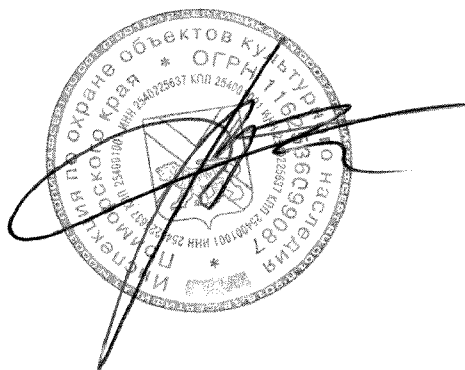
а) в течение трех дней со дня его принятия в департамент информационной политики Приморского края для официального опубликования;

б) в течение пяти дней со дня официального опубликования настоящего приказа собственнику и (либо) законному владельцу объекта культурного наследия;

в) в течение семи дней со дня его официального опубликования в Главное управление Министерства юстиции Российской Федерации по Приморскому краю для включения в федеральный регистр нормативных правовых актов субъектов Российской Федерации и проведения правовой и антикоррупционной экспертиз.

3. Настоящий приказ вступает в силу со дня его официального опубликования.

Руководитель инспекции



В.В. Осецкий

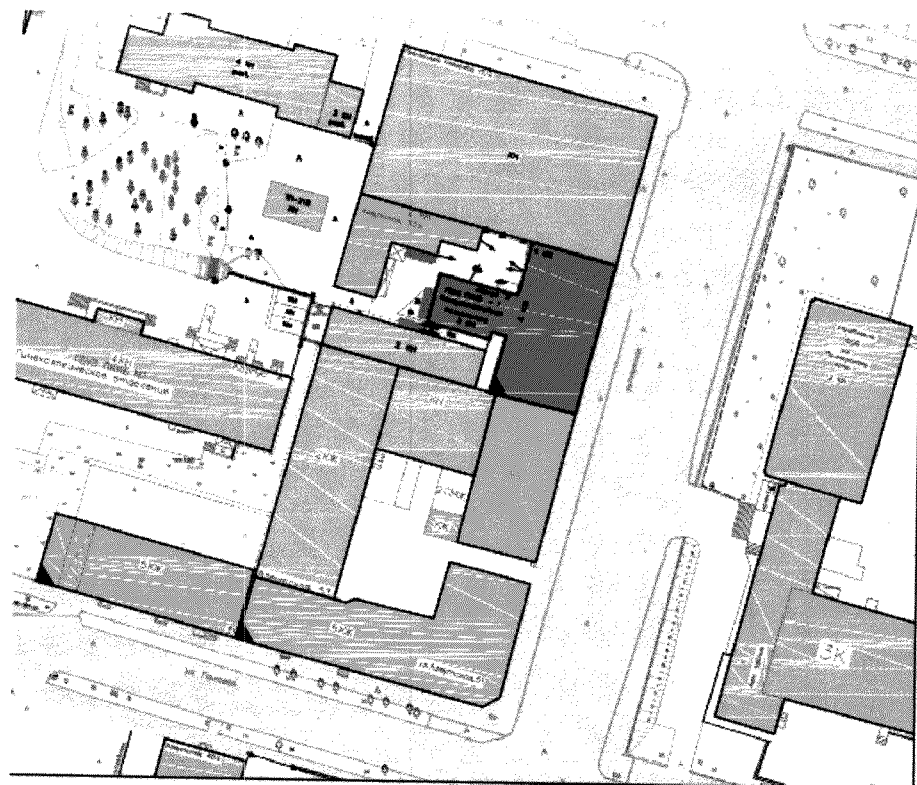
Приложение к приказу
инспекции по охране объектов
культурного наследия
Приморского края
от 13.10.2022 № 329

ПРЕДМЕТ ОХРАНЫ
объекта культурного наследия регионального значения «Доходный дом»,
расположенного по адресу: Приморский край, г. Владивосток,
ул. Алеутская, д. 53




1. Местоположение

Местоположение объекта культурного наследия в планировочной структуре исторической застройки центральной части города Владивостока в квартале, ограниченном улицами Алеутская, Прапорщика Комарова, Пограничная, Пологая.

Расположение в ряду сплошной застройки улицы Алеутская. Главный (восточный) фасад ориентирован на улицу Алеутскую. примыкание справа к зданию по адресу: ул. Прапорщика Комарова, 12В, слева – к зданию по ул. Алеутская, 51А.



Условные обозначения

-  - объект культурного наследия
-  - исторические здания
-  - современная застройка

2. Объемно-пространственная композиция

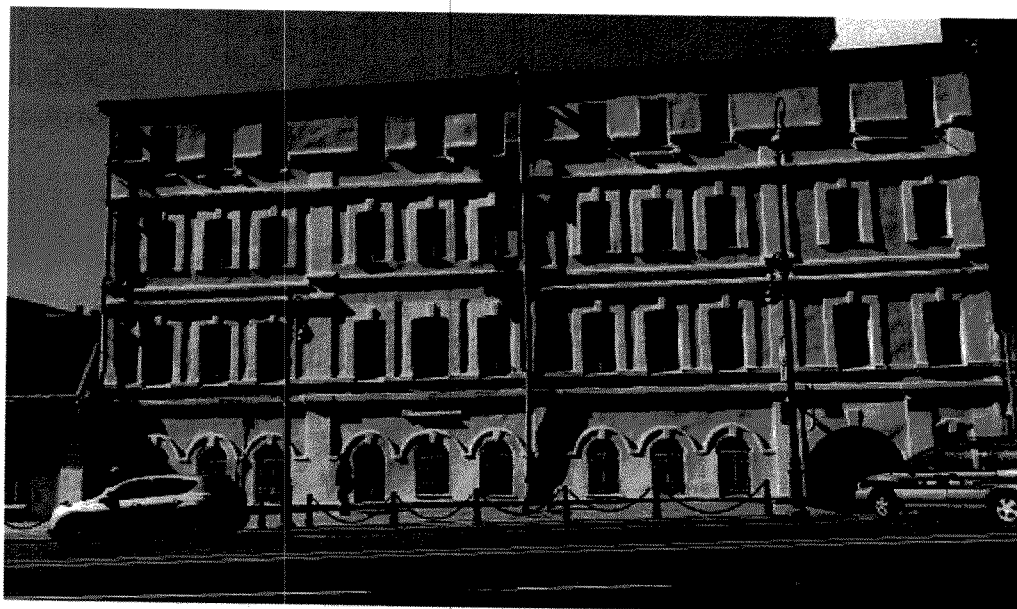
Здание имеет «Т»-образную форму в плане, обращенную своей верхней частью на восток, состоит из двух объемов:

- основной объем четырехэтажный прямоугольный в плане с проездной аркой, ведущей во внутренний двор;
- второстепенный трехэтажный прямоугольный в плане, примыкающий перпендикулярно к основному объёму со стороны внутреннего двора.

3. Композиция и архитектурно-художественное оформление фасадов

Объект культурного наследия выполнен в рациональном «кирпичном» стиле. Стены здания сложены из керамического глиняного кирпича. Декоративные элементы выполнены с помощью напуска кирпича и штукатурного раствора. Материал и характер отделки поверхностей главного (восточного) фасада - штукатурка с последующей покраской в пастельные тона, декоративных элементов - в белый цвет.

Главный (восточный) фасад здания



Архитектурная композиция главного фасада ассиметричная, четырехчастная, по горизонтали сформирована пятью лопатками и равномерным размещением оконных проемов, по вертикали - профилированными междуэтажными поясами, венчающим карнизом.

Элементы архитектурно-художественного оформления фасада:

- лопатки;
- завершение полуциркульными перемычками оконных проемов первого уровня, лучковыми перемычками оконных проемов второго и третьего уровня, клинчатое завершение оконных проемов четвертого уровня;
- бровки над оконными проемами первого уровня, соединенные между собой с замковым камнем по центру каждого проема;
- обрамление оконных проемов второго и третьего уровня наличниками с замковым камнем по центру;
- подоконные декоративные элементы под проемами четвертого уровня;
- профилированные междуэтажные пояски;
- расположение и форма арочного проезда внутренний двор;
- венчающий карниз.

Дворовые фасады

Архитектурная композиция фасадов ассиметричная, сформирована размещением оконных и дверных проемов и членением по вертикали профилированными междуэтажными поясками, венчающим карнизом.



Архитектурно-художественное оформление фасадов:

- венчающий карниз с поребрическим рядом;
- междуэтажные пояса;
- завершение полуциркульными, лучковыми, клинчатыми перемычками оконных проемов;
- обрамление оконных наличниками с замковым камнем по центру.

Изменение предмета охраны может быть осуществлено в порядке и случаях, предусмотренных законодательством об объектах культурного наследия.