



**ИНСПЕКЦИЯ ПО ОХРАНЕ ОБЪЕКТОВ  
КУЛЬТУРНОГО НАСЛЕДИЯ ПРИМОРСКОГО КРАЯ**

**ПРИКАЗ**

15 декабря 2022 г.

№412

г. Владивосток

**Об утверждении предмета охраны объекта культурного наследия  
регионального значения «Фабрика табачная «Похингунсы», начало XX в.,  
расположенного по адресу: Приморский край, г. Уссурийск  
ул. Некрасова, 15 (лит. А)**

Руководствуясь Федеральным законом от 25 июня 2002 года № 73-ФЗ «Об объектах культурного наследия (памятниках истории и культуры) народов Российской Федерации», постановлением Администрации Приморского края от 02 ноября 2016 года № 514-па «Об утверждении положения об инспекции по охране объектов культурного наследия Приморского края»,

**ПРИКАЗЫВАЮ:**

1. Утвердить прилагаемый предмет охраны объекта культурного наследия регионального значения, включенного в Единый государственный реестр объектов культурного наследия (памятников истории и культуры) народов Российской Федерации, «Фабрика табачная «Похингунсы», начало XX в., регистрационный номер 251711130000005, кадастровый номер 25:34:016902:11108, расположенного по адресу (местонахождение): Приморский край, Уссурийск, ул. Некрасова, 15 (лит. А).

2. Отделу по государственной охране и сохранению объектов культурного наследия регионального значения инспекции по охране объектов культурного наследия Приморского края обеспечить направление настоящего приказа (С.В. Ковалева):

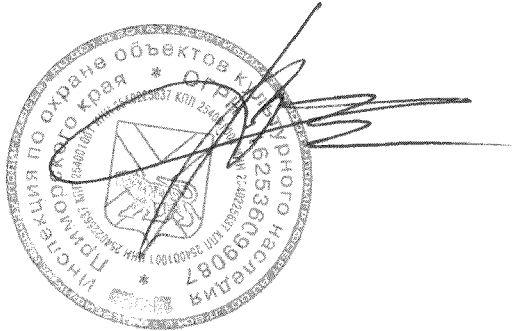
а) в течение трех дней со дня его принятия в департамент информационной политики Приморского края для официального опубликования;

б) в течение пяти дней со дня официального опубликования настоящего приказа собственнику и (либо) законному владельцу объекта культурного наследия;

в) в течение семи дней со дня его официального опубликования в Главное управление Министерства юстиции Российской Федерации по Приморскому краю для включения в федеральный регистр нормативных правовых актов субъектов Российской Федерации и проведения правовой и антикоррупционной экспертиз.

3. Настоящий приказ вступает в силу со дня его официального опубликования.

Руководитель инспекции



В.В. Осецкий

Приложение к приказу  
инспекции по охране объектов  
культурного наследия  
Приморского края  
от 15.12.2022 №412

## ПРЕДМЕТ ОХРАНЫ

объекта культурного наследия регионального значения «Фабрика  
табачная «Похингунсы», начало XX в., расположенного по адресу:  
Приморский край, г. Уссурийск, ул. Некрасова, 15 (лит. А)

### 1. Местоположение и градоформирующая роль памятника в композиции исторической застройки

- местоположение в планировочной структуре исторической застройки в  
исторической части г. Уссурийска, по восточной границе квартала,  
образованного улицами Сибирцева, Некрасова, Агеева и Советская;

- расположение здания: главный (южный) фасад вдоль оси ул. Некрасова.



## **2. Объемно-пространственная композиция и пространственно-планировочная структура здания:**

Многоэтажное прямоугольное в плане здание с аттиковым этажом под скатной крышей.

## **3 Конструктивная система здания**

Конструктивная схема здания – бескаркасная, с несущими кирпичными стенами.

- тип фундаментов здания (ленточные), их расположение и материал изготовления (бутобетон);
- цоколь: каменные отесанные блоки;
- местоположение продольных и поперечных несущих стен и тип материала их изготовления (кирпичная кладка на известково-песчаном растворе);
- тип перекрытий: цилиндрический свод, своды Монье;
- крыша: скатная, покрытие металлическое с фальцевым соединением.

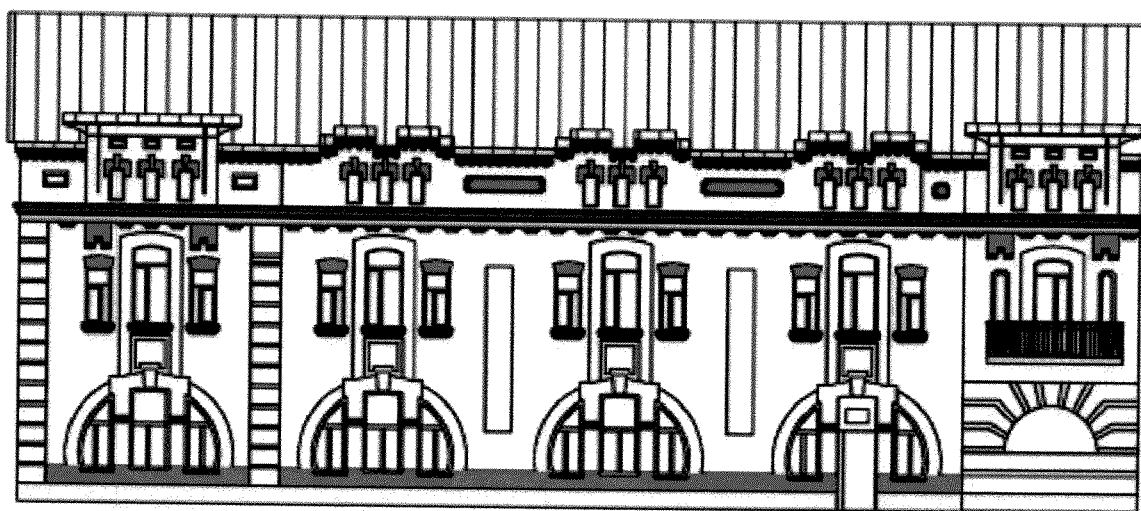
## **4. Композиция и архитектурно-художественное решение (детализировка) фасадов**








Архитектурно-стилистическое решение здания, его декоративное оформление выполнены в стиле модерн. Архитектурная детализировка выполнена выпусками кирпича, рустовка (веерная, линейная).



## Главный (юго-восточный) фасад

Композиционное решение сформировано членением плоскости фасада здания по горизонтали на пять частей прямоугольными вертикальными нишами и рустованными лопатками, по вертикали - междуэтажным карнизом и аттиковым этажом.



	- Подоконные полочки		- Кличатые армочки		- Веерообразный карниз с сухариками
	- Межэтажный пояс		- Серьжки		- Филеи с выкружкой
	- Сандрики с углами и замковым камнем				

Элементы архитектурно-художественного оформления фасада:

- единые полуциркулярные композиции окон и входа первого этажа (три проема повторяющие арочный абрис, спускающиеся полотна с тремя уступами в верхней части простенка между ними, массивным арочным наличником с сандриком и замковым камнем);
- веерный и линейный (французским) руст в правом углу в уровне 1 этажа;
- балкон с перекрытием Монье в правом углу в уровне 2 этажа;
- завершение дверного проема выхода на балкон лучковыми очертаниями,
- вертикальные ниши с выкружкой по флангам от дверного проема выхода на балкон;
- оконные проемы 2 этажа - тройные лучкового очертания на профилированных полочках, где центральное доминирующее окно оформлено

широким наличником, который образует с фрагментом наличника 1-го этажа единую композицию;

- межэтажный профилированный раскрепованный пояс с консолями в мотивах дентикул и «висячими» лопатками в 1-й и 5-й осях со ступенчатыми консолями;

- аттиковый этаж: равномерное расположение композиций тройных окон с наличниками-сандриками и замковым камнем, горизонтальных и квадратных филенок с выкружкой, завершение венчающей линии здания в центральной части профилированным и раскрепованным венчающим карнизом с сухариками и парными зубцами, по бокам карнизами со значительным выносом на металлических кронштейнах художественного орнамента.

#### **Дворовый (северо-западный) фасад**

Композиционное решение сформировано членением плоскости фасада здания по горизонтали на три части лопатками.

Элементы архитектурно-художественного оформления фасада:

- лопатки со ступенчатыми консолями;
- оконные проемы лучкового очертания с подоконными полочками;
- профилированный венчающий раскрепованный карниз с консолями в мотивах дентикул.

Изменение предмета охраны может быть осуществлено в порядке и случаях, предусмотренных законодательством об объектах культурного наследия.