



**ИНСПЕКЦИЯ ПО ОХРАНЕ ОБЪЕКТОВ
КУЛЬТУРНОГО НАСЛЕДИЯ ПРИМОРСКОГО КРАЯ**

ПРИКАЗ

10 января 2023 г.

№39

г. Владивосток

**Об утверждении предмета охраны объекта культурного наследия
регионального значения «Здание гостиницы Козлова, затем временное
помещение Реального училища», 1904 г., расположенного по адресу:
Приморский край, г. Уссурийск, Калинина, д.7**

Руководствуясь Федеральным законом от 25 июня 2002 года № 73-ФЗ «Об объектах культурного наследия (памятниках истории и культуры) народов Российской Федерации», постановлением Администрации Приморского края от 02 ноября 2016 года № 514-па «Об утверждении положения об инспекции по охране объектов культурного наследия Приморского края»,

ПРИКАЗЫВАЮ:

1. Утвердить прилагаемый предмет охраны объекта культурного наследия регионального значения, включенного в Единый государственный реестр объектов культурного наследия (памятников истории и культуры) народов Российской Федерации, «Здание гостиницы Козлова, затем временное помещение Реального училища», 1904 г., регистрационный номер 251410119560005, кадастровый номер 25:34:017001:2881, расположенного по адресу (местонахождение): Приморский край, г. Уссурийск, Калинина, д.7.

2. Отделу по государственной охране и сохранению объектов культурного наследия регионального значения инспекции по охране объектов культурного наследия Приморского края обеспечить направление настоящего приказа (С.В. Ковалева):

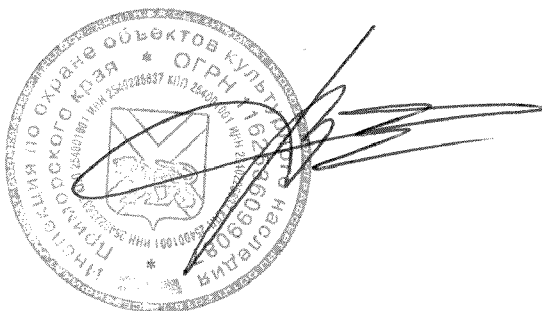
а) в течение трех дней со дня его принятия в департамент информационной политики Приморского края для официального опубликования;

б) в течение пяти дней со дня официального опубликования настоящего приказа собственнику и (либо) законному владельцу объекта культурного наследия;

в) в течение семи дней со дня его официального опубликования в Главное управление Министерства юстиции Российской Федерации по Приморскому краю для включения в федеральный регистр нормативных правовых актов субъектов Российской Федерации и проведения правовой и антикоррупционной экспертиз.

3. Настоящий приказ вступает в силу со дня его официального опубликования.

Руководитель инспекции



В.В. Осецкий

Приложение к приказу
инспекции по охране объектов
культурного наследия
Приморского края
от 10.01.2023 №39

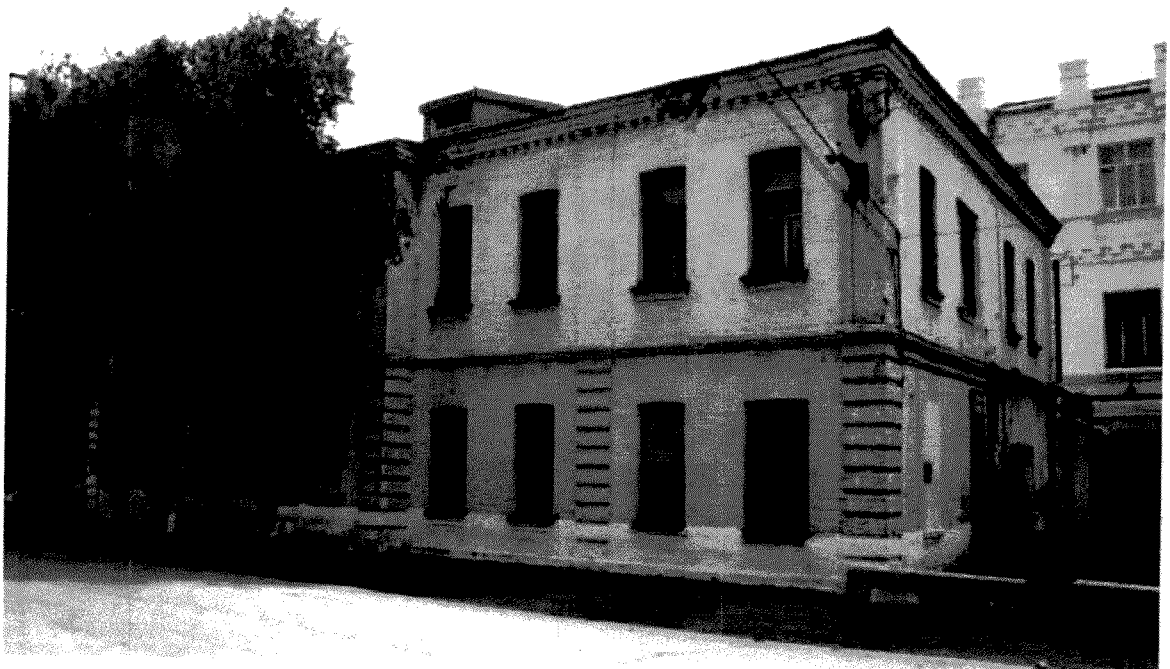
ПРЕДМЕТ ОХРАНЫ

**объекта культурного наследия регионального значения «Здание
гостиницы Козлова, затем временное помещение Реального училища»,
1904 г., расположенного по адресу: Приморский край, г. Уссурийск,
Калинина, д.7**

1. Местоположение и градоформирующая роль памятника в композиции исторической застройки

- местоположение объекта культурного наследия в объемно-пространственной и планировочной структуре южной части исторического центра города Уссурийска;
- градостроительные характеристики здания, занимающего свое положение в квартале, ограниченном улицами Калинина, Ленина, Агеева, Сибирцева;
- расположение здания: главный (восточный) фасад здания ориентирован вдоль оси ул. Калинина; западный фасад в дворовое пространство.

2. Объемно-пространственная композиция здания



Прямоугольный в плане двухэтажный объем со скатной крышей с выступающим из плоскости главного фасада центральным ризалитом.

3. Конструкции и материал фундаментов, капитальных стен, крыши:

- фундаменты под наружные и внутренние стены ленточные бутовые из природного камня;
- конструкции и материал капитальных стен выполнены из полнотелого красного керамического кирпича;
- скатная крыша.

4. Композиция и архитектурно-художественное решение

(детализировка) фасадов

Объект культурного наследия построен в рациональном «кирпичном» стиле. Декоративные элементы выполнены с помощью напуска кирпича.

Главный (восточный) фасад здания



Симметричное, пятичастное композиционное решение сформировано: членением плоскости фасада здания по горизонтали центрально расположенным незначительно выступающим из плоскости фасада одноосным ризалитом, четырьмя двухосными простенками, лопатками, рустованными в уровне первого этажа; членением плоскости фасада по вертикали междуэтажным карнизом и профилированным венчающим карнизом.

Элементы архитектурно-художественного оформления фасада:

- средний одноосный ризалит, оформленный двумя угловыми лопатками;
- лопатки, рустованные до междуэтажного пояска в уровне первого этажа, плоские – в уровне второго этажа;
- четыре двухосных простенка оформленные междуэтажным профилированным двухступенчатым пояском, оконными проемами прямоугольной формы с лучковыми клинчатыми перемычками;
- широкий профилированный венчающий карниз, оформленный двухступенчатыми дентикулами.

Дворовой (западный) фасад здания

Симметричное семиосное композиционное решение сформировано: членением плоскости фасада здания по горизонтали угловыми лопатками, оконными проемами прямоугольной и квадратной формы, членением фасада по вертикали междуэтажным карнизом и профилированным венчающим карнизом.

Элементы архитектурно-художественного оформления фасада:

- угловые лопатки, рустованные до междуэтажного пояска в уровне первого этажа, плоские - в уровне второго этажа;
- лучковые клинчатые перемычки и двухступенчатые подоконные карнизы оконных проемов;
- междуэтажный профилированный двухступенчатый поясок;
- широкий профилированный венчающий карниз, оформленный двухступенчатыми дентикулами.

Северный фасад здания

Симметричное четырехосное композиционное решение сформировано: членением плоскости фасада здания по горизонтали угловыми лопатками, оконными проемами прямоугольной формы, членением фасада по вертикали междуэтажным карнизом и профилированным венчающим карнизом.

Элементы архитектурно-художественного оформления фасада:

- угловые лопатки, рустованные до междуэтажного пояска в уровне первого этажа, плоские - в уровне второго этажа;

- лучковые клинчатые перемычки и двухступенчатые подоконные карнизы оконных проемов второго этажа;
- междуэтажный профилированный двухступенчатый пояс;
- широкий профилированный венчающий карниз, оформленный двухступенчатыми дентикулами.

Южный фасад здания

Асимметричное четырехосное композиционное решение сформировано: членением плоскости фасада здания по горизонтали угловыми лопатками, оконными проемами прямоугольной формы, членением плоскости фасада по вертикали междуэтажным двухступенчатым пояском и профилированным венчающим карнизом.

Элементы архитектурно-художественного оформления фасада:

- угловые лопатки, рустованные до междуэтажного пояса в уровне первого этажа, плоские - в уровне второго этажа;
- лучковые клинчатые перемычки и двухступенчатые подоконные карнизы оконных проемов второго этажа;
- междуэтажный профилированный двухступенчатый пояс;
- широкий профилированный венчающий карниз, оформленный двухступенчатыми дентикулами.

Изменение предмета охраны может быть осуществлено в порядке и случаях, предусмотренных законодательством об объектах культурного наследия.