



**ИНСПЕКЦИЯ ПО ОХРАНЕ ОБЪЕКТОВ
КУЛЬТУРНОГО НАСЛЕДИЯ ПРИМОРСКОГО КРАЯ**

ПРИКАЗ

23 января 2023 г.

№60

г. Владивосток

**Об утверждении предмета охраны объекта культурного наследия
регионального значения «Городской дом», 1896 г., 1934 г., 1959 г.,
расположенного по адресу (местонахождение):
Приморский край, г. Владивосток, ул. Светланская, дом 38**

Руководствуясь Федеральным законом от 25 июня 2002 года № 73-ФЗ «Об объектах культурного наследия (памятниках истории и культуры) народов Российской Федерации», постановлением Администрации Приморского края от 02 ноября 2016 года № 514-па «Об утверждении положения об инспекции по охране объектов культурного наследия Приморского края»,

ПРИКАЗЫВАЮ:

1. Утвердить прилагаемый предмет охраны объекта культурного наследия регионального значения, включенного в Единый государственный реестр объектов культурного наследия (памятников истории и культуры) народов Российской Федерации, «Городской дом», 1896 г., 1934 г., 1959 г., кадастровый номер 25:28:010004:141, расположенного по адресу (местонахождение): Приморский край, г. Владивосток, ул. Светланская, дом 38.

2. Отделу по государственной охране и сохранению объектов культурного наследия регионального значения инспекции по охране объектов культурного наследия Приморского края обеспечить направление настоящего приказа (С.В. Ковалева):

а) в течение трех дней со дня его принятия в департамент информационной

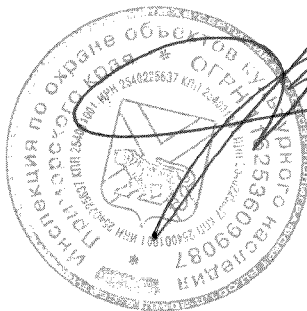
политики Приморского края для официального опубликования;

б) в течение пяти дней со дня официального опубликования настоящего приказа собственнику и (либо) законному владельцу объекта культурного наследия;

в) в течение семи календарных дней после дня первого официального опубликования в Главное управление Министерства юстиции Российской Федерации по Приморскому краю для включения в федеральный регистр нормативных правовых актов субъектов Российской Федерации и проведения правовой и антикоррупционной экспертиз.

3. Настоящий приказ вступает в силу со дня его официального опубликования.

Руководитель инспекции



В.В. Осецкий

Приложение к приказу
инспекции по охране объектов
культурного наследия
Приморского края
от 23.01.2023 № 60

ПРЕДМЕТ ОХРАНЫ

**объекта культурного наследия регионального значения «Городской дом»,
1896 г., 1934 г., 1959 г., расположенного по адресу (местонахождение):
Приморский край, г. Владивосток, ул. Светланская, дом 38**

1. Местоположение

- местоположение в планировочной структуре центральной части города Владивостока на углу квартала, ограниченного улицами Светланской, Уборевича, Береговой и центральной площадью города Владивостока – площадью Борцов революции;

- расположение здания: северный фасад вдоль оси ул. Светланской, западный – на центральную площадь города, примыкание с востока к объекту культурного наследия Административное здание «Торгового дома Кунст и Альберс» по адресу: ул. Светланская, 40.

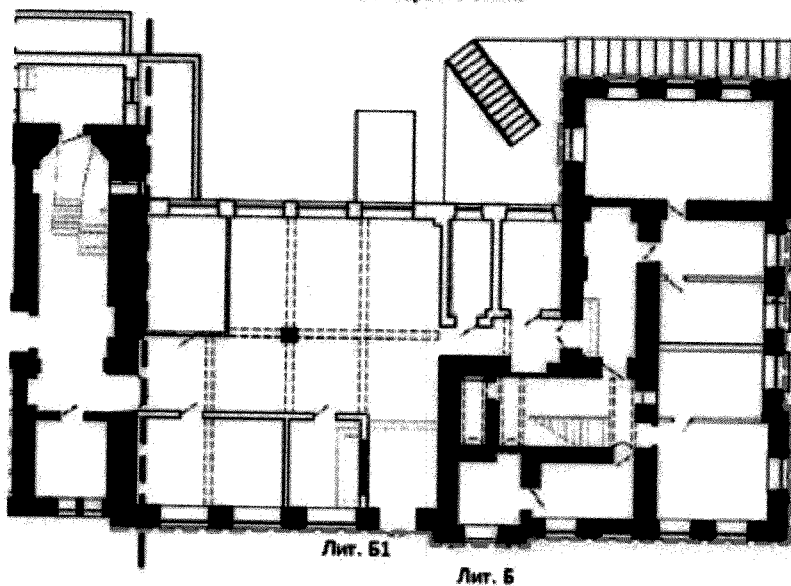
2. Объемно-пространственная композиция объекта

Единый L-образный в плане четырёхэтажный объём с подвальным этажом и вальмовой крышей, включая западную часть здания, возведенную в 1896 году с надстройкой двумя этажами 1959 года (Литера Б) и восточную часть здания, возведённую в 1934 году (Литера Б1).



«Городской дом», г. Владивосток, ул. Светланская, д. 38.
 Схема предмета охраны объекта культурного наследия

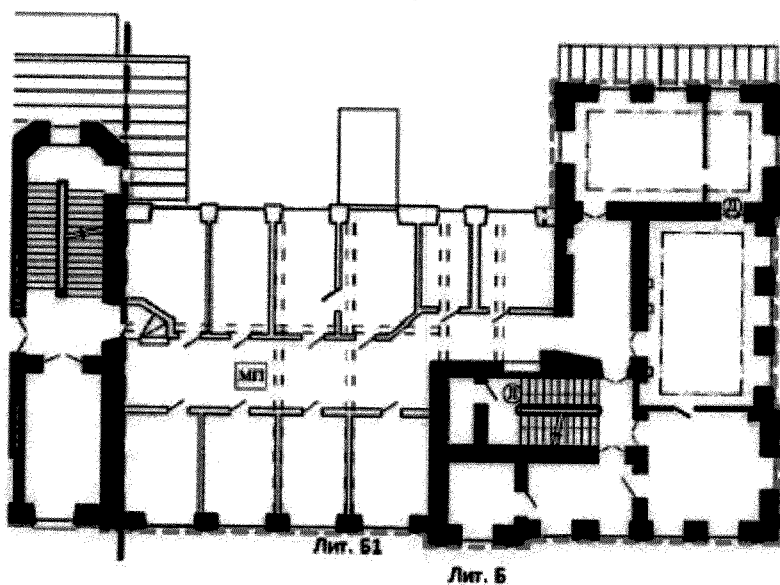
План первого этажа



Лит. Б1

Лит. Б








План второго этажа



Лит. Б1

Лит. Б

Условные обозначения:

- | | | | |
|---|---|---|-------------------------------|
|  | - Композиционное, архитектурно-художественное оформление фасадов |  | - Лестница на всём протяжении |
|  | - Конструктивные элементы, определяющие объёмно-пространственную композицию, капитальные стены, перегородки, оконные и дверные проёмы, в том числе заложённые |  | - Метлахская плитка |
|  | - Галтель (потолочный карниз) |  | - Дверное заполнение |
| | |  | - Граница объёма Объекта |

3. Конструктивные системы объекта:

Конструктивные системы Объекта в части, построенной в 1896 году, дополненной в 1959 году: ленточные фундаменты, капитальные несущие и ограждающие стены из красного кирпича, плоские и сводчатые перекрытия; первоначальные формы проёмов; клинчатые, лучковые, арочные перемычки

проёмов, выполненные из кирпича; лестница из бетонных ступеней по стальным косоурам; крыша – скатная.

4. Композиция и архитектурно-художественное решение (детализировка) фасадов

Архитектурно-художественное оформление фасадов решено с использованием декоративно-художественных элементов стиля позднего классицизма и модерна. Архитектурная детализировка плоскостей фасадов декоративными элементами выполнена выпусками кирпича, скульптурными лепными элементами из бетона и штукатурного раствора. наружная отделка стен - высококачественная штукатурка с последующей окраской, облицовка цоколя тёсаным камнем.

Западный фасад

Композиционное решение – симметричное трехчастное с двумя одноосными ризалитами по краям и центральной плоскостью, расчлененной оконными проёмами в 3 оси.



Элементы архитектурно-художественного оформления фасада:

- профилированный карниз между 2 и 3 этажами;
- широкий карнизный пояс, состоящий из нескольких полочек и профилированного пояса в уровне подоконников второго этажа, разделяющий первый и второй этажи;
- вертикально вытянутые формы оконных проёмов;
- первоначальные формы арочных проёмов подвального и первого этажей;
- «муфты» на углах ризалитов, расположенных по обе стороны западного фасада;
- профилированные архивольты над тремя полукруглыми окнами первого этажа опирающиеся на отрезки профилированных поясков, проходящих в уровне пят сводов арочных перемычек;
- наличники, поднимающиеся до треугольных фронтонов, расположенных на карнизном поясе, обрамляющие левое окно и правую нишу (заложённое окно) на ризалитах в первом этаже;
- лепной декор на тимпанах фронтонов;
- двойные профилированные наличники, объединённые общим замковым камнем, обрамляющие прямоугольные окна второго этажа;
- пояс с лепным растительным орнаментом над окнами второго этажа;
- лопатки по углам боковых ризалитов;
- плоские наличники вокруг окон третьего этажа;
- треугольные фронтоны над окнами третьего этажа по центру ризалитов;
- тонкие профилированные пояски под профилированным венчающим карнизом над окнами четвертого этажа и под ними.

Северный фасад

Асимметричная двухчастная композиция правой части северного фасада (лит. Б) в 5 осей с ризалитом в левой части.

Элементы архитектурно-художественного оформления фасада:

- развитый профилированный венчающий карниз;
- профилированный карниз между 2 и 3 этажами;
- вертикально вытянутые формы оконных проёмов;



- широкий карнизный пояс, состоящий из нескольких полочек и профилированного пояса в уровне подоконников второго этажа, разделяющий первый и второй этажи;

- «муфты» на углах ризалита слева и на углу справа;

- двойной профилированный наличник, объединенный общим замковым камнем, обрамляющий окно второго этажа по центру ризалита;

- замковые камни над окнами первого и второго этажей;

- пояс с лепным растительным орнаментом над окнами второго этажа;

- лопатки по углам ризалита и по правому углу;

- тонкие профилированные пояски под профилированным венчающим карнизом над окнами четвертого этажа и под ними;

- широкий профилированный наличник вокруг проёма по центру ризалита на первом этаже.

Симметричная композиция северного фасада (лит. Б1) в части, построенной в 1934 году расчленена широкими оконными проёмами прямоугольной формы в 4 оси.

Элементы архитектурно-художественного оформления фасада:

- профилированный венчающий карниз;
- местоположение и формы оконных проёмов;
- лопатки, проходящие через все этажи в трёх центральных простенках, декорированные характерными для стиля «модерн» выступающими кольцами с тремя «подвесками» - выступающими полосками, спускающимися до низа окон 3 этажа;
- «муфты» на лопатках трёх центральных простенков;
- выступающие из плоскости стены декоративные элементы, характерные для стиля «модерн» над окнами четвёртого этажа – центральное кольцо с «крылышками» из трёх горизонтальных полосок по сторонам.

Южный фасад



Композиционное решение – симметричное одночастное расчлененное оконными проёмами в 3 оси.

Элементы архитектурно-художественного оформления фасада:

- развитый профилированный венчающий карниз;

- профилированный карниз между 2 и 3 этажами;
- широкий карнизный пояс, состоящий из нескольких полочек и профилированного пояска в уровне подоконников второго этажа, разделяющий первый и второй этажи;
- вертикально вытянутые формы оконных проёмов;
- «муфты» на углах;
- замковые камни над окнами первого и второго этажей;
- лопатки по углам;
- тонкие профилированные пояски;
- подпрофилированный венчающий карниз над окнами четвертого этажа.

Восточный фасад



Композиция восточного фасада - плоскость фасада симметрично расчленена оконными проёмами в 1 ось.

Элементы архитектурно-художественного оформления фасада:

- развитый профилированный венчающий карниз;
- профилированный карниз между 2 и 3 этажами;

- широкий карнизный пояс, состоящий из нескольких полочек и профилированного пояса в уровне подоконников второго этажа, разделяющий первый и второй этажи;
- вертикально вытянутые формы оконных проёмов;
- «муфты» на выступающем углу;
- замковые камни над окнами первого и второго этажей;
- лопатка на выступающем углу;
- тонкие профилированные пояски под профилированным венчающим карнизом над окнами четвертого этажа.

5. Декоративно-художественное оформление интерьеров помещений:

- лестница (на всём протяжении) с ажурными кованными и решётчатыми ограждениями, деревянные перила;
- форма и материал первоначальных филёнчатых деревянных дверей и фрамуг (см. схему предмета охраны);
- форма элементов оформления потолков (галтели) (см. схему предмета охраны);
- историческая метлахская плитка на полу в коридоре 2 этажа пристройки 1934 г. (см. схему предмета охраны).

Изменение предмета охраны может быть осуществлено в порядке и случаях, предусмотренных законодательством об объектах культурного наследия.