



# ПРАВИТЕЛЬСТВО ПРИМОРСКОГО КРАЯ

## ПОСТАНОВЛЕНИЕ

28.06.2023

г. Владивосток

№ 433-пп

### Об установлении зон санитарной охраны водозабора пресных подземных вод (скважина № 7325, № 1779) с. Корсаковка Уссурийского городского округа Приморского края

В соответствии с Федеральным законом от 30 марта 1999 года № 52-ФЗ «О санитарно-эпидемиологическом благополучии населения», на основании санитарно-эпидемиологического заключения Управления Федеральной службы по надзору в сфере защиты прав потребителей и благополучия человека по Приморскому краю от 29 июля 2011 года № 25.ПЦ.01.000.Т.001410.07.11 Правительство Приморского края постановляет:

1. Установить зоны санитарной охраны водозабора пресных подземных вод (скважина № 7325, № 1779) с. Корсаковка Уссурийского городского округа Приморского края.

2. Утвердить прилагаемые:

границы зон санитарной охраны водозабора пресных подземных вод (скважина № 7325, № 1779) с. Корсаковка Уссурийского городского округа Приморского края;

режимы зон санитарной охраны водозабора пресных подземных вод (скважина № 7325, № 1779) с. Корсаковка Уссурийского городского округа Приморского края.

3. Департаменту информационной политики Приморского края обеспечить официальное опубликование настоящего постановления.

Первый вице-губернатор Приморского края –

Председатель Правительства

Приморского края

В.Г. Щербина

**УТВЕРЖДЕНЫ**

постановлением  
Правительства Приморского края  
от 28.06.2023 № 433-пп

**ГРАНИЦЫ ЗОН САНИТАРНОЙ ОХРАНЫ**  
**водозабора пресных подземных вод (скважина № 7325, № 1779)**  
**с. Корсаковка Уссурийского городского округа Приморского края**  
(наименование объекта, местоположение границ которого описано (далее - объект))

**ОПИСАНИЕ МЕСТОПОЛОЖЕНИЯ ГРАНИЦ**  
**«Скважина № 7325»**,  
расположенная в с. Корсаковка Уссурийского городского округа Приморского края

**I пояс зоны санитарной охраны**

(наименование объекта, местоположение границ которого описано (далее - объект))

**Раздел 1**

<b>Сведения об объекте</b>		
<b>№ п/п</b>	<b>Характеристики объекта</b>	<b>Описание характеристик</b>
<b>1</b>	<b>2</b>	<b>3</b>
1	Местоположение объекта	Приморский край, г. Уссурийск, с. Корсаковка
2	Площадь объекта ± величина погрешности определения площади ( $P \pm \Delta P$ )	$2\,807\text{ м}^2 \pm 19\text{ м}^2$



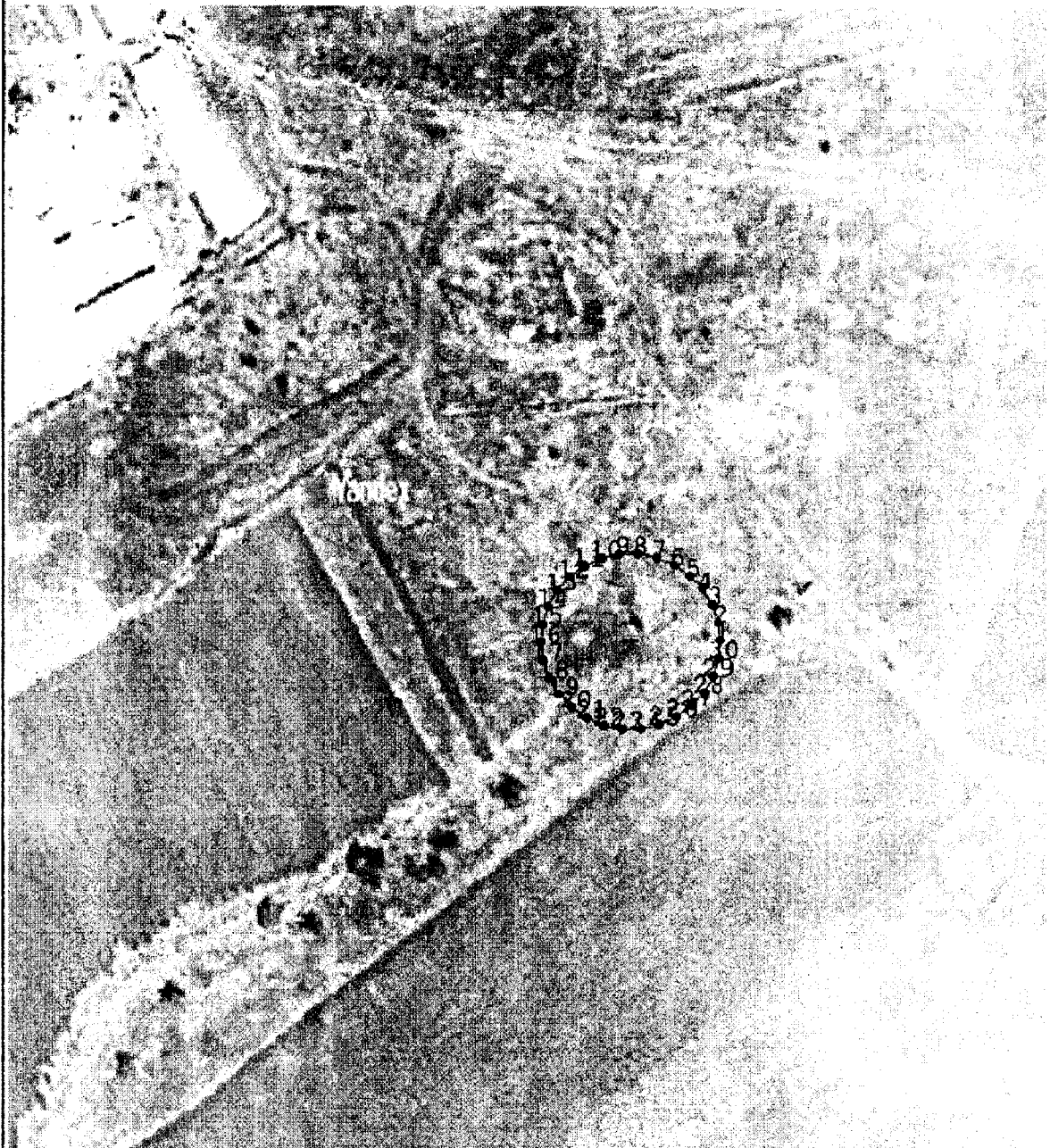
3. Сведения о характерных точках части (частей) границы объекта							
1	2	3	4	5	6	7	8
—	—	—	—	—	—	—	—

**ТЕКСТОВОЕ ОПИСАНИЕ**  
местоположения границ зон санитарной охраны

Прохождение границы		Описание прохождения границы
от точки	до точки	
1	2	3
1	1	-

## Раздел 4

## План границ объекта



Масштаб 1:2 000

Используемые условные знаки и обозначения:

- \_\_\_\_\_ - граница объекта  
 • - Характерная точка объекта

Подпись



Дата « 18 » апреля 20 23 г.

Место для отрисовки печати (фамилия) лица, составившего описание местоположения границ объекта



## Раздел 3

## Сведения о местоположении измененных (уточненных) границ объекта

1. Система координат МСК-25, зона 1

## 2. Сведения о характерных точках границ объекта

Обозначение характерных точек границы	Существующие координаты, м		Измененные (уточненные) координаты, м		Метод определения координат характерной точки	Средняя квадратическая погрешность положения характерной точки (Mt), м	Описание обозначения точки на местности (при наличии)
	X	Y	X	Y			
1	2	3	4	5	6	7	8
—	—	—	—	—	—	—	—

## 3. Сведения о характерных точках части (частей) границы объекта

1	2	3	4	5	6	7	8
—	—	—	—	—	—	—	—

## ТЕКСТОВОЕ ОПИСАНИЕ

## местоположения границ зон санитарной охраны

Прохождение границы		Описание прохождения границы
от точки	до точки	
1	2	3
1	1	-



Раздел 4  
План границ объекта



Масштаб 1:5 000

Используемые условные знаки и обозначения:

- - граница объекта
- - Характерная точка объекта

Подпись \_\_\_\_\_



*[Handwritten signature]*

Дата « 18 » апреля 20 23 г.

Место для отбора печатки (при наличии) лица, составившего описание местоположения границ объекта

**ОПИСАНИЕ МЕСТОПОЛОЖЕНИЯ ГРАНИЦ**  
**«Скважина № 7325».**  
 расположенная в с. Корсаковка Уссурийского городского округа Приморского края

**III пояс зоны санитарной охраны**

(наименование объекта, местоположение границ которого описано (далее - объект))

**Раздел 1**

Сведения об объекте		
№ п/п	Характеристики объекта	Описание характеристик
1	2	3
1	Местоположение объекта	Приморский край, г. Уссурийск, с. Корсаковка
2	Площадь объекта ± величина погрешности определения площади (P ± ΔP)	2 543 888 м <sup>2</sup> ± 62 м <sup>2</sup>

**Раздел 2**

Сведения о местоположении границ объекта					
1. Система координат МСК-25, зона 1					
2. Сведения о характерных точках границ объекта					
Обозначение характерных точек границ	Координаты, м		Метод определения координат характерной точки	Средняя квадратическая погрешность положения характерной точки (Mt), м	Описание обозначения точки на местности (при наличии)
	X	Y			
1	2	3	4	5	6
1	432 800,63	1 378 551,91	Метод спутниковых геодезических измерений (определений)	0,10	—
2	432 753,72	1 378 556,34		0,10	
3	432 707,10	1 378 563,21		0,10	
4	432 660,90	1 378 572,52		0,10	
5	432 615,26	1 378 584,22		0,10	
6	432 570,29	1 378 598,31		0,10	
7	432 526,12	1 378 614,72		0,10	
8	432 482,87	1 378 633,43		0,10	
9	432 440,66	1 378 654,37		0,10	
10	432 399,60	1 378 677,49		0,10	
11	432 359,81	1 378 702,73		0,10	
12	432 321,39	1 378 730,02		0,10	
13	432 284,46	1 378 759,28		0,10	
14	432 249,11	1 378 790,44		0,10	
15	432 215,43	1 378 823,40		0,10	
16	432 183,53	1 378 858,08		0,10	
17	432 153,48	1 378 894,38		0,10	
18	432 125,38	1 378 932,21		0,10	
19	432 099,30	1 378 971,45		0,10	
20	432 075,30	1 379 012,00		0,10	
21	432 053,46	1 379 053,76		0,10	
22	432 033,84	1 379 096,60		0,10	
23	432 016,48	1 379 140,41		0,10	
24	432 001,44	1 379 185,07		0,10	
25	431 988,76	1 379 230,45		0,10	
26	431 978,47	1 379 276,43		0,10	
27	431 970,60	1 379 322,89		0,10	
28	431 965,17	1 379 369,70		0,10	
29	431 962,21	1 379 416,73		0,10	
30	431 961,70	1 379 463,85		0,10	
31	431 963,67	1 379 510,93		0,10	

32	431 968,09	1 379 557,85	0,10
33	431 974,96	1 379 604,46	0,10
34	431 984,27	1 379 650,66	0,10
35	431 995,98	1 379 696,30	0,10
36	432 010,06	1 379 741,27	0,10
37	432 026,47	1 379 785,44	0,10
38	432 045,18	1 379 828,69	0,10
39	432 066,12	1 379 870,90	0,10
40	432 089,25	1 379 911,96	0,10
41	432 114,49	1 379 951,75	0,10
42	432 141,78	1 379 990,17	0,10
43	432 171,04	1 380 027,10	0,10
44	432 202,19	1 380 062,46	0,10
45	432 235,15	1 380 096,13	0,10
46	432 269,83	1 380 128,03	0,10
47	432 306,14	1 380 158,08	0,10
48	432 343,96	1 380 186,18	0,10
49	432 383,20	1 380 212,27	0,10
50	432 423,76	1 380 236,26	0,10
51	432 465,51	1 380 258,10	0,10
52	432 508,35	1 380 277,73	0,10
53	432 552,16	1 380 295,08	0,10
54	432 596,82	1 380 310,12	0,10
55	432 642,20	1 380 322,81	0,10
56	432 688,19	1 380 333,09	0,10
57	432 734,65	1 380 340,96	0,10
58	432 781,46	1 380 346,39	0,10
59	432 828,49	1 380 349,36	0,10
60	432 875,60	1 380 349,86	0,10
61	432 922,69	1 380 347,90	0,10
62	432 969,60	1 380 343,47	0,10
63	433 016,22	1 380 336,60	0,10
64	433 062,41	1 380 327,29	0,10
65	433 108,06	1 380 315,59	0,10
66	433 153,02	1 380 301,50	0,10
67	433 197,19	1 380 285,09	0,10
68	433 240,44	1 380 266,38	0,10
69	433 282,66	1 380 245,44	0,10
70	433 323,71	1 380 222,32	0,10
71	433 363,51	1 380 197,07	0,10
72	433 401,92	1 380 169,79	0,10
73	433 438,86	1 380 140,52	0,10
74	433 474,21	1 380 109,37	0,10
75	433 507,89	1 380 076,41	0,10
76	433 539,79	1 380 041,73	0,10
77	433 569,83	1 380 005,43	0,10
78	433 597,94	1 379 967,60	0,10
79	433 624,02	1 379 928,36	0,10
80	433 648,02	1 379 887,80	0,10
81	433 669,86	1 379 846,05	0,10
82	433 689,48	1 379 803,21	0,10
83	433 706,84	1 379 759,40	0,10
84	433 721,88	1 379 714,74	0,10
85	433 734,56	1 379 669,36	0,10
86	433 744,85	1 379 623,37	0,10
87	433 752,72	1 379 576,91	0,10
88	433 758,14	1 379 530,10	0,10
89	433 761,11	1 379 483,07	0,10
90	433 761,61	1 379 435,96	0,10
91	433 759,65	1 379 388,87	0,10
92	433 755,22	1 379 341,96	0,10

93	433 748,35	1 379 295,34		0,10	
94	433 739,05	1 379 249,15		0,10	
95	433 727,34	1 379 203,51		0,10	
96	433 713,26	1 379 158,54		0,10	
97	433 696,84	1 379 114,37		0,10	
98	433 678,13	1 379 071,12		0,10	
99	433 657,19	1 379 028,91		0,10	
100	433 634,07	1 378 987,85		0,10	
101	433 608,83	1 378 948,06		0,10	
102	433 581,54	1 378 909,64		0,10	
103	433 552,28	1 378 872,70		0,10	
104	433 521,12	1 378 837,35		0,10	
105	433 488,16	1 378 803,68		0,10	
106	433 453,48	1 378 771,77		0,10	
107	433 417,18	1 378 741,73		0,10	
108	433 379,35	1 378 713,63		0,10	
109	433 340,11	1 378 687,54		0,10	
110	433 299,56	1 378 663,55		0,10	
111	433 257,80	1 378 641,71		0,10	
112	433 214,96	1 378 622,08		0,10	
113	433 171,15	1 378 604,73		0,10	
114	433 126,49	1 378 589,69		0,10	
115	433 081,11	1 378 577,00		0,10	
116	433 035,13	1 378 566,72		0,10	
117	432 988,67	1 378 558,85		0,10	
118	432 941,86	1 378 553,42		0,10	
119	432 894,83	1 378 550,45		0,10	
120	432 847,71	1 378 549,95		0,10	
1	432 800,63	1 378 551,91		0,10	
<b>3. Сведения о характерных точках части (частей) границы объекта</b>					
<b>1</b>	<b>2</b>	<b>3</b>	<b>4</b>	<b>5</b>	<b>6</b>
—	—	—	—	—	—

## Раздел 3

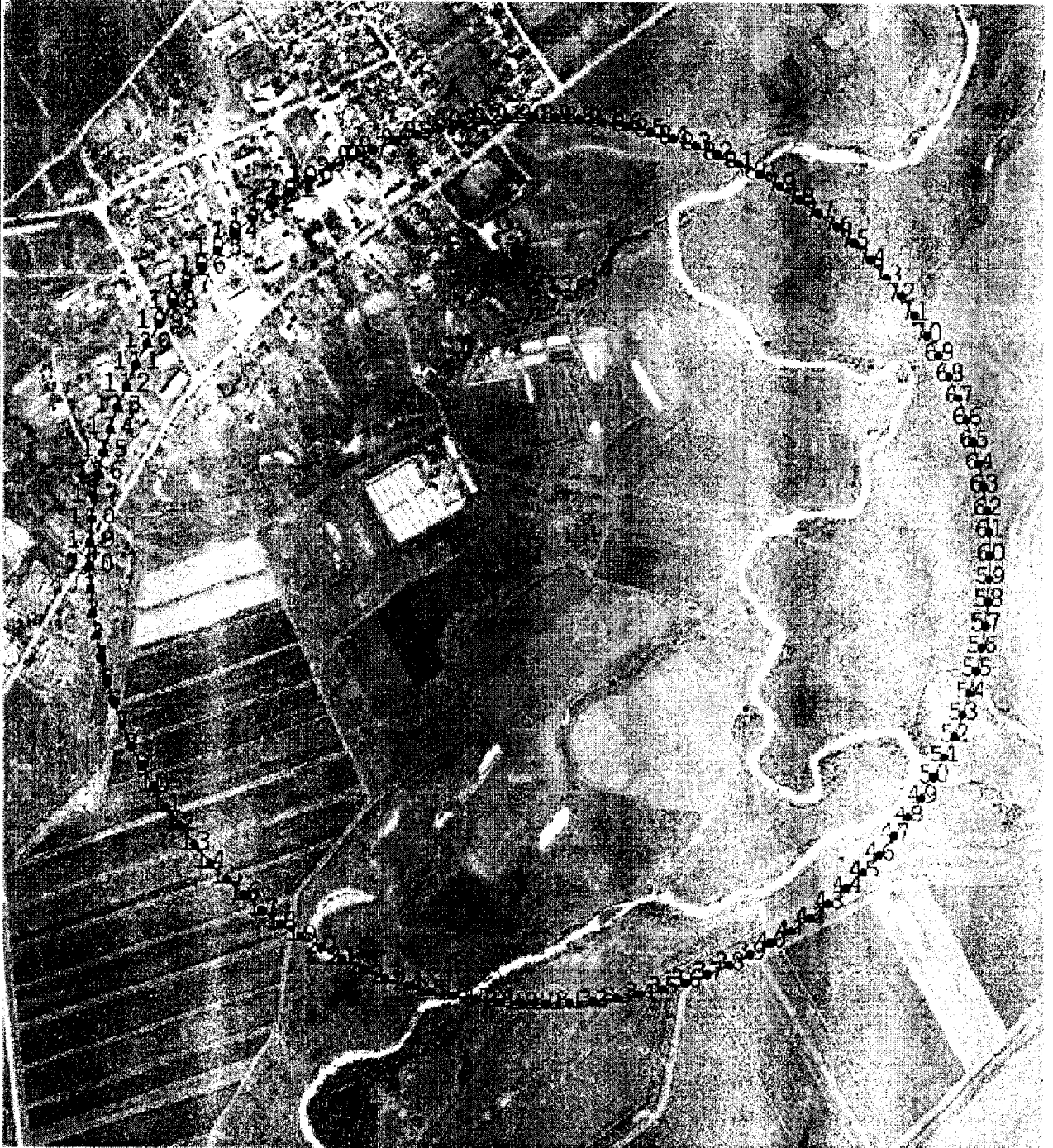
Сведения о местоположении измененных (уточненных) границ объекта							
<b>1. Система координат</b> МСК-25, зона 1							
<b>2. Сведения о характерных точках границ объекта</b>							
Обозначение характерных точек границы	Существующие координаты, м		Измененные (уточненные) координаты, м		Метод определения координат характерной точки	Средняя квадратическая погрешность положения характерной точки (Mt), м	Описание обозначения точки на местности (при наличии)
	X	Y	X	Y			
1	2	3	4	5	6	7	8
—	—	—	—	—	—	—	—
<b>3. Сведения о характерных точках части (частей) границы объекта</b>							
1	2	3	4	5	6	7	8
—	—	—	—	—	—	—	—

## ТЕКСТОВОЕ ОПИСАНИЕ

## местоположения границ зон санитарной охраны

Прохождение границы		Описание прохождения границы
от точки	до точки	
1	2	3
1	1	-

Раздел 4  
План границ объекта



Масштаб 1:12 000

Используемые условные знаки и обозначения:

- \_\_\_\_\_ - граница объекта
- - Характерная точка объекта

Подпись



*Handwritten signature*

Дата « 18 » апреля 20 23 г.

Место для подписи (или печати) лица, составившего описание местоположения границ объекта



## Раздел 3

Сведения о местоположении измененных (уточненных) границ объекта							
1. Система координат МСК-25, зона 1							
2. Сведения о характерных точках границ объекта							
Обозначение характерных точек границы	Существующие координаты, м		Измененные (уточненные) координаты, м		Метод определения координат характерной точки	Средняя квадратическая погрешность положения характерной точки (Mt), м	Описание обозначения точки на местности (при наличии)
	X	Y	X	Y			
1	2	3	4	5	6	7	8
—	—	—	—	—	—	—	—
3. Сведения о характерных точках части (частей) границы объекта							
1	2	3	4	5	6	7	8
—	—	—	—	—	—	—	—

## ТЕКСТОВОЕ ОПИСАНИЕ

## местоположения границ зон санитарной охраны

Прохождение границы		Описание прохождения границы
от точки	до точки	
1	2	3
1	1	-



Раздел 4  
План границ объекта



Масштаб 1:2 000

Используемые условные знаки и обозначения:

- \_\_\_\_\_ - граница объекта
- - Характерная точка объекта

Подпись



*[Handwritten signature]*

Дата « 18 » апреля 20 23 г.

Место для подписи (подпись) лица, составившего описание местоположения границ объекта



**ОПИСАНИЕ МЕСТОПОЛОЖЕНИЯ ГРАНИЦ**  
**«Скважина № 1779»**,  
расположенная в с. Корсаковка Уссурийского городского округа Приморского края

**II пояс зоны санитарной охраны**

(наименование объекта, местоположение границ которого описано (далее - объект))

**Раздел 1**

Сведения об объекте		
№ п/п	Характеристики объекта	Описание характеристик
1	2	3
1	Местоположение объекта	Приморский край, г. Уссурийск, с. Корсаковка
2	Площадь объекта ± величина погрешности определения площади ( $P \pm \Delta P$ )	91 206 м <sup>2</sup> ± 26 м <sup>2</sup>

**Раздел 2**

Сведения о местоположении границ объекта					
1. Система координат МСК-25, зона I					
2. Сведения о характерных точках границ объекта					
Обозначение характерных точек границ	Координаты, м		Метод определения координат характерной точки	Средняя квадратическая погрешность положения характерной точки (Mt), м	Описание обозначения точки на местности (при наличии)
	X	Y			
1	2	3	4	5	6
1	432 986,36	1 379 061,44	Метод спутниковых геодезических измерений (определений)	0,10	—
2	433 021,85	1 379 057,16		0,10	
3	433 055,68	1 379 045,58		0,10	
4	433 086,36	1 379 027,23		0,10	
5	433 112,55	1 379 002,90		0,10	
6	433 133,11	1 378 973,65		0,10	
7	433 147,15	1 378 940,77		0,10	
8	433 154,04	1 378 905,69		0,10	
9	433 153,48	1 378 869,94		0,10	
10	433 145,51	1 378 835,09		0,10	
11	433 130,46	1 378 802,66		0,10	
12	433 109,00	1 378 774,07		0,10	
13	433 082,07	1 378 750,56		0,10	
14	433 050,83	1 378 733,17		0,10	
15	433 016,66	1 378 722,65		0,10	
16	432 981,06	1 378 719,46		0,10	
17	432 945,56	1 378 723,75		0,10	
18	432 911,74	1 378 735,32		0,10	
19	432 881,06	1 378 753,68		0,10	
20	432 854,86	1 378 778,01		0,10	
21	432 834,30	1 378 807,25		0,10	
22	432 820,26	1 378 840,13		0,10	
23	432 813,37	1 378 875,22		0,10	
24	432 813,93	1 378 910,96		0,10	
25	432 821,90	1 378 945,81		0,10	
26	432 836,95	1 378 978,24		0,10	
27	432 858,41	1 379 006,84		0,10	
28	432 885,34	1 379 030,35		0,10	
29	432 916,58	1 379 047,74		0,10	
30	432 950,75	1 379 058,26		0,10	
1	432 986,36	1 379 061,44	0,10		

3. Сведения о характерных точках части (частей) границы объекта					
1	2	3	4	5	6
—	—	—	—	—	—

## Раздел 3

Сведения о местоположении измененных (уточненных) границ объекта					
--	--	--	--	--	--

1. Система координат МСК-25, зона 1

## 2. Сведения о характерных точках границ объекта

Обозначение характерных точек границы	Существующие координаты, м		Измененные (уточненные) координаты, м		Метод определения координат характерной точки	Средняя квадратическая погрешность положения характерной точки (Mt), м	Описание обозначения точки на местности (при наличии)
	X	Y	X	Y			
1	2	3	4	5	6	7	8
—	—	—	—	—	—	—	—

## 3. Сведения о характерных точках части (частей) границы объекта

1	2	3	4	5	6	7	8
—	—	—	—	—	—	—	—

## ТЕКСТОВОЕ ОПИСАНИЕ

## местоположения границ зон санитарной охраны

Прохождение границы		Описание прохождения границы
от точки	до точки	
1	2	3
1	1	-

Раздел 4  
План границ объекта



Масштаб 1:5 000

Используемые условные знаки и обозначения:

- \_\_\_\_\_ - граница объекта
- - Характерная точка объекта

Подпись

Дата « 18 » апреля 20 23 г.

Место для скрепления (или печати) лица, составившего описание местоположения границ объекта



**ОПИСАНИЕ МЕСТОПОЛОЖЕНИЯ ГРАНИЦ**  
**«Скважина № 1779»**,  
 расположенная в с. Корсаковка Уссурийского городского округа Приморского края

**III пояс зоны санитарной охраны**

(наименование объекта, местоположение границ которого описано (далее - объект))

**Раздел 1**

Сведения об объекте		
№ п/п	Характеристики объекта	Описание характеристик
1	2	3
1	Местоположение объекта	Приморский край, г. Уссурийск, с. Корсаковка
2	Площадь объекта ± величина погрешности определения площади ( $P \pm \Delta P$ )	2 291 094 м <sup>2</sup> ± 26 м <sup>2</sup>

**Раздел 2**

Сведения о местоположении границ объекта					
1. Система координат МСК-25, зона 1					
2. Сведения о характерных точках границ объекта					
Обозначение характерных точек границ	Координаты, м		Метод определения координат характерной точки	Средняя квадратическая погрешность положения характерной точки (Mt), м	Описание обозначения точки на местности (при наличии)
	X	Y			
1	2	3	4	5	6
1	432 996,96	1 379 745,41	Метод спутниковых геодезических измерений (определений)	0,10	
2	433 101,92	1 379 737,30		0,10	
3	433 205,09	1 379 716,36		0,10	
4	433 304,91	1 379 682,89		0,10	
5	433 399,85	1 379 637,41		0,10	
6	433 488,49	1 379 580,61		0,10	
7	433 569,48	1 379 513,35		0,10	
8	433 641,59	1 379 436,64		0,10	
9	433 703,72	1 379 351,66		0,10	
10	433 754,94	1 379 259,68		0,10	
11	433 794,47	1 379 162,10		0,10	
12	433 821,70	1 379 060,41		0,10	
13	433 836,24	1 378 956,14		0,10	
14	433 837,85	1 378 850,88		0,10	
15	433 826,51	1 378 746,22		0,10	
16	433 802,40	1 378 643,74		0,10	
17	433 765,87	1 378 545,00		0,10	
18	433 717,49	1 378 451,50		0,10	
19	433 657,99	1 378 364,65		0,10	
20	433 588,26	1 378 285,78		0,10	
21	433 509,37	1 378 216,07		0,10	
22	433 422,52	1 378 156,58		0,10	
23	433 329,01	1 378 108,22		0,10	
24	433 230,26	1 378 071,71		0,10	
25	433 127,78	1 378 047,62		0,10	
26	433 023,11	1 378 036,30		0,10	
27	432 917,85	1 378 037,93		0,10	
28	432 813,58	1 378 052,49		0,10	
29	432 711,90	1 378 079,75		0,10	
30	432 614,33	1 378 119,29		0,10	
31	432 522,36	1 378 170,53		0,10	

32	432 437,39	1 378 232,68		0,10	
33	432 360,70	1 378 304,80		0,10	
34	432 293,45	1 378 385,80		0,10	
35	432 236,67	1 378 474,45		0,10	
36	432 191,21	1 378 569,40		0,10	
37	432 157,76	1 378 669,23		0,10	
38	432 136,84	1 378 772,40		0,10	
39	432 128,75	1 378 877,37		0,10	
40	432 133,62	1 378 982,53		0,10	
41	432 151,38	1 379 086,30		0,10	
42	432 181,75	1 379 187,10		0,10	
43	432 224,29	1 379 283,40		0,10	
44	432 278,33	1 379 373,75		0,10	
45	432 343,07	1 379 456,77		0,10	
46	432 417,52	1 379 531,20		0,10	
47	432 500,55	1 379 595,92		0,10	
48	432 590,90	1 379 649,95		0,10	
49	432 687,21	1 379 692,46		0,10	
50	432 788,02	1 379 722,82		0,10	
51	432 891,79	1 379 740,56		0,10	
1	432 996,96	1 379 745,41		0,10	
<b>1</b>	<b>2</b>	<b>3</b>	<b>4</b>	<b>5</b>	<b>6</b>
—	—	—	—	—	—

## Раздел 3

## Сведения о местоположении измененных (уточненных) границ объекта

1. Система координат МСК-25, зона 1							
2. Сведения о характерных точках границ объекта							
Обозначение характерных точек границы	Существующие координаты, м		Измененные (уточненные) координаты, м		Метод определения координат характерной точки	Средняя квадратическая погрешность положения характерной точки (Mt), м	Описание обозначения точки на местности (при наличии)
	X	Y	X	Y			
1	2	3	4	5	6	7	8
—	—	—	—	—	—	—	—
3. Сведения о характерных точках части (частей) границы объекта							
1	2	3	4	5	6	7	8
—	—	—	—	—	—	—	—

## ТЕКСТОВОЕ ОПИСАНИЕ

## местоположения границ зон санитарной охраны

Прохождение границы		Описание прохождения границы
от точки	до точки	
1	2	3
1	1	-

Раздел 4  
План границ объекта



Масштаб 1:12 000

Используемые условные знаки и обозначения:

- - граница объекта
- - Характерная точка объекта

Подпись \_\_\_\_\_



*[Handwritten signature]*

Дата « 18 » апреля 20 23 г.

Место для отпечатка (подлинный) лица, составившего описание местоположения границ объекта

**УТВЕРЖДЕНЫ**

постановлением  
Правительства Приморского края  
от 28.06.2023 № 433-пп

**РЕЖИМЫ ЗОН САНИТАРНОЙ ОХРАНЫ**  
**водозабора пресных подземных вод (скважина № 7325, № 1779)**  
**с. Корсаковка Уссурийского городского округа Приморского края**  
(наименование объекта, местоположение границ которого описано (далее - объект))

## **1. Режим и правила хозяйственного использования территории зон санитарной охраны**

При эксплуатации водозабора пресных подземных вод (скважина № 7325, № 1779) с. Корсаковка Уссурийского городского округа Приморского края (далее - водозабор), предусматривается обязательное выполнение нижеприведенных водоохранных мероприятий.

Состав их определен применительно к конкретным природным условиям и существующей санитарной обстановке территории зон санитарной охраны (далее - ЗСО) трех поясов в соответствии с Санитарными правилами и нормами «Зоны санитарной охраны источников водоснабжения и водопроводов питьевого назначения. СанПиН 2.1.4.1110-02» (далее - СанПиН 2.1.4.1110-02).

Перечень основных водоохранных мероприятий водозабора разработан с учетом современного и перспективного хозяйственного использования территории вокруг водозабора.

Целью мероприятий является максимальное снижение вероятности микробного и химического загрязнения воды источника водоснабжения, что позволит при современной технологии обработки обеспечить получение воды питьевого качества.

Мероприятия предусматриваются для I, II, III поясов ЗСО в соответствии с их назначением. Они могут носить единовременный, постоянный или режимный характер в течение всего периода эксплуатации водозабора.

Вокруг источника водоснабжения запрещается такое использование территории, которое может вызвать качественное или количественное ухудшение извлекаемой воды.

В соответствии с п. 1.15 СанПиН 2.1.4.1110-02 санитарные мероприятия должны выполняться:

а) в пределах I пояса ЗСО – органами коммунального хозяйства или другими владельцами водопроводов;



б) в пределах II и III поясов ЗСО - владельцами объектов, оказывающих (или могущих оказать) отрицательное влияние на качество воды источников водоснабжения.

Государственный санитарно-эпидемиологический надзор на территории ЗСО осуществляется органами и учреждениями государственной санитарно-эпидемиологической службы Российской Федерации путем разработки и контроля за проведением гигиенических и противозаразительных мероприятий, согласования водоохраных мероприятий и контроля качества воды источника (СанПиН 2.1.4.1110-02, п.1.16). Основные мероприятия приводятся в соответствии с пунктами 3.1, 3.2, 3.4 СанПиН 2.1.4.1110-02.

#### **Мероприятия по I поясу:**

Территория I пояса ЗСО должна быть спланирована для отвода поверхностного стока за ее пределы, озеленена, ограждена и обеспечена охраной. Дорожки к сооружениям должны иметь твердое покрытие.

Не допускается: посадка высокоствольных деревьев, все виды строительства, не имеющие непосредственного отношения к эксплуатации, реконструкции и расширению водопроводных сооружений, в том числе прокладка трубопроводов различного назначения, размещение жилых и хозяйственно-бытовых зданий, проживание людей, применение ядохимикатов и удобрений.

Здания должны быть оборудованы канализацией с отведением сточных вод в ближайшую систему бытовой или производственной канализации или на местные станции очистных сооружений, расположенные за пределами первого пояса ЗСО с учетом санитарного режима на территории II пояса.

Водопроводные сооружения, расположенные в I поясе зоны санитарной охраны, должны быть оборудованы с учетом предотвращения возможности загрязнения питьевой воды через оголовки и устья скважин.

Все водозаборы должны быть оборудованы аппаратурой для систематического контроля соответствия фактического дебита при

эксплуатации водозабора проектной производительности, предусмотренной при проектировании и обосновании границ ЗСО.

#### **Мероприятия по II и III поясам:**

Запрещается: закачка отработанных вод в подземные горизонты, подземное складирование твердых отходов и разработка недр земли, размещение складов горюче-смазочных материалов, ядохимикатов и минеральных удобрений, накопителей промстоков, шламохранилищ и других объектов, обуславливающих опасность химического загрязнения подземных вод. Размещение таких объектов допускается в пределах III пояса ЗСО только при использовании защищенных подземных вод, при условии выполнения специальных мероприятий по защите водоносного горизонта от загрязнения при наличии санитарно-эпидемиологического заключения.

#### **Дополнительные мероприятия по II поясу:**

Не допускается: размещение кладбищ, скотомогильников, полей ассенизации, полей фильтрации, навозохранилищ, силосных траншей, животноводческих и птицеводческих предприятий и других объектов, обуславливающих опасность микробного загрязнения подземных вод, применение удобрений и ядохимикатов, рубка леса главного пользования и реконструкции, выполнение мероприятий по санитарному благоустройству территории населенных пунктов и других объектов (оборудование канализацией, устройство водонепроницаемых выгребов, организация отвода поверхностного стока и др.).

#### **Мероприятия по санитарно-защитной полосе водоводов:**

В пределах санитарно-защитной полосы должны отсутствовать источники загрязнения почвы и грунтовых вод.

Не допускается прокладка водоводов по территории свалок, полей ассенизации, полей фильтрации, полей орошения, кладбищ, скотомогильников, а также прокладка магистральных водоводов по территории промышленных и сельскохозяйственных объектов.



**ФЕДЕРАЛЬНАЯ СЛУЖБА ПО НАДЗОРУ**

**В СФЕРЕ ЗАЩИТЫ ПРАВ ПОТРЕБИТЕЛЕЙ И БЛАГОПОЛУЧИЯ ЧЕЛОВЕКА**  
Управление Федеральной службы по надзору в сфере защиты прав потребителей и благополучия человека по Приморскому краю

(наименование территориального органа)

**САНИТАРНО-ЭПИДЕМИОЛОГИЧЕСКОЕ ЗАКЛЮЧЕНИЕ**

№ 25.ПЦ.01.744.Т.001410.07.11 от 29.07.2011 г.

Настоящим санитарно-эпидемиологическим заключением удостоверяется, что требования, установленные в проектной документации (перечислить рассмотренные документы, указать наименование и адрес организации-разработчика):

Зоны санитарной охраны водозабора пресных подземных вод МУП "Уссурийск-Водоканал" с. Косаковка г. Уссурийска Приморского края (скважины №№ 7325, 1779).

Муниципальное унитарное предприятие "Уссурийск-Водоканал" Уссурийского городского округа 692511, Приморский край, г. Уссурийск, ул. Карбышева, 27. (Российская Федерация)

СООТВЕТСТВУЮТ [REDACTED] государственным санитарно-эпидемиологическим правилам и нормативам (ненужное зачеркнуть, указать полное наименование санитарных правил)

"СанПиН 2.1.4.1110-02 "Зоны санитарной охраны источников водоснабжения и водопроводов питьевого водоснабжения".

Основанием для признания представленных документов соответствующими (не соответствующими) государственным санитарно-эпидемиологическим правилам и нормативам являются (перечислить рассмотренные документы):

Экспертное заключение по проекту № 760/7.3 от 28.07.2011г. ФБУЗ "Центр гигиены и эпидемиологии в Приморском крае"



Главный государственный санитарный врач  
(заместитель главного государственного санитарного врача)

№ 1095160

