



**ИНСПЕКЦИЯ ПО ОХРАНЕ ОБЪЕКТОВ
КУЛЬТУРНОГО НАСЛЕДИЯ ПРИМОРСКОГО КРАЯ**

П Р И К А З

22.08.2023

№ 339

г. Владивосток

**Об утверждении границ территории
объекта культурного наследия
федерального значения
«Опорный пункт «Литер Б»**

В соответствии с Федеральным законом от 25 июня 2002 года № 73-ФЗ «Об объектах культурного наследия (памятниках истории и культуры) народов Российской Федерации», законом Приморского края от 30 апреля 2015 года № 612-КЗ «Об охране объектов культурного наследия (памятников истории и культуры) народов Российской Федерации на территории Приморского края», постановлением Администрации Приморского края от 2 ноября 2016 года № 514-па «Об утверждении Положения об инспекции по охране объектов культурного наследия Приморского края»,

ПРИКАЗЫВАЮ:

1. Утвердить прилагаемые границы территории объекта культурного наследия (памятника истории и культуры) народов Российской Федерации федерального значения «Опорный пункт «Литер Б», расположенного по адресу (местонахождение): Приморский край, г. Владивосток, залив Уссурийский, бухта Кетовая, северный берег бухты, высота 131,0, вершина, восточный, юго-восточный, южный склоны высоты в районе отметок 118,6–95,0–82,7–102,6–

107,0–102,2–117,5–110,9.

2. Установить, что деятельность в границах территории объекта культурного наследия (памятника истории и культуры) народов Российской Федерации федерального значения «Опорный пункт «Литер Б», расположенного по адресу (местонахождение): Приморский край, г. Владивосток, залив Уссурийский, бухта Кетовая, северный берег бухты, высота 131,0, вершина, восточный, юго–восточный, южный склоны высоты в районе отметок 118,6–95,0–82,7–102,6–107,0–102,2–117,5–110,9, осуществляется в соответствии с требованиями подпунктов 1, 3 пункта 1 статьи 5.1 Федерального закона от 25 июня 2002 года № 73-ФЗ «Об объектах культурного наследия (памятниках истории и культуры) народов Российской Федерации».

3. Отделу по государственной охране объектов культурного наследия федерального значения инспекции по охране объектов культурного наследия Приморского края обеспечить:

направление настоящего приказа в течение трех рабочих дней со дня его принятия в департамент информационной политики Приморского края для обеспечения его официального опубликования;

направление в электронном виде копии настоящего приказа, а также сведений об источниках его официального опубликования в Главное управление Министерства юстиции Российской Федерации по Приморскому краю в течение семи календарных дней после дня его первого официального опубликования для включения указанного акта в федеральный регистр нормативных правовых актов субъектов Российской Федерации и проведения правовой и антикоррупционной экспертиз;

направление копии настоящего приказа в Законодательное Собрание Приморского края в течение семи календарных дней со дня его принятия;

направление копии настоящего приказа в прокуратуру Приморского края, министерство строительства Приморского края, министерство имущественных и земельных отношений Приморского края в течение десяти дней со дня его принятия;

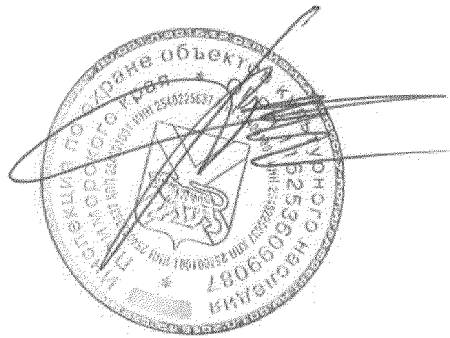
направление копии настоящего приказа в срок не позднее пяти рабочих

дней со дня его принятия в территориальный орган, осуществляющий государственный кадастровый учет, государственную регистрацию прав, ведение Единого государственного реестра недвижимости и предоставление сведений, содержащихся в Едином государственном реестре недвижимости;

размещение настоящего приказа на странице инспекции по охране объектов культурного наследия Приморского края на официальном сайте Правительства Приморского края и органов исполнительной власти Приморского края в информационно-телекоммуникационной сети Интернет, не позднее трех рабочих дней со дня его принятия;

размещение настоящего приказа на странице информационной системы Приморского края «Реестр правовых актов Губернатора Приморского края, Правительства Приморского края и нормативных правовых актов исполнительных органов Приморского края» в информационно-телекоммуникационной сети Интернет <http://nraoiv.primorsky.ru> в течение трех рабочих дней со дня его принятия в целях их государственной регистрации.

Руководитель инспекции



В.В. Осецкий

Приложение
к приказу инспекции по охране
объектов культурного наследия
Приморского края
от 22.08.2023 № 339

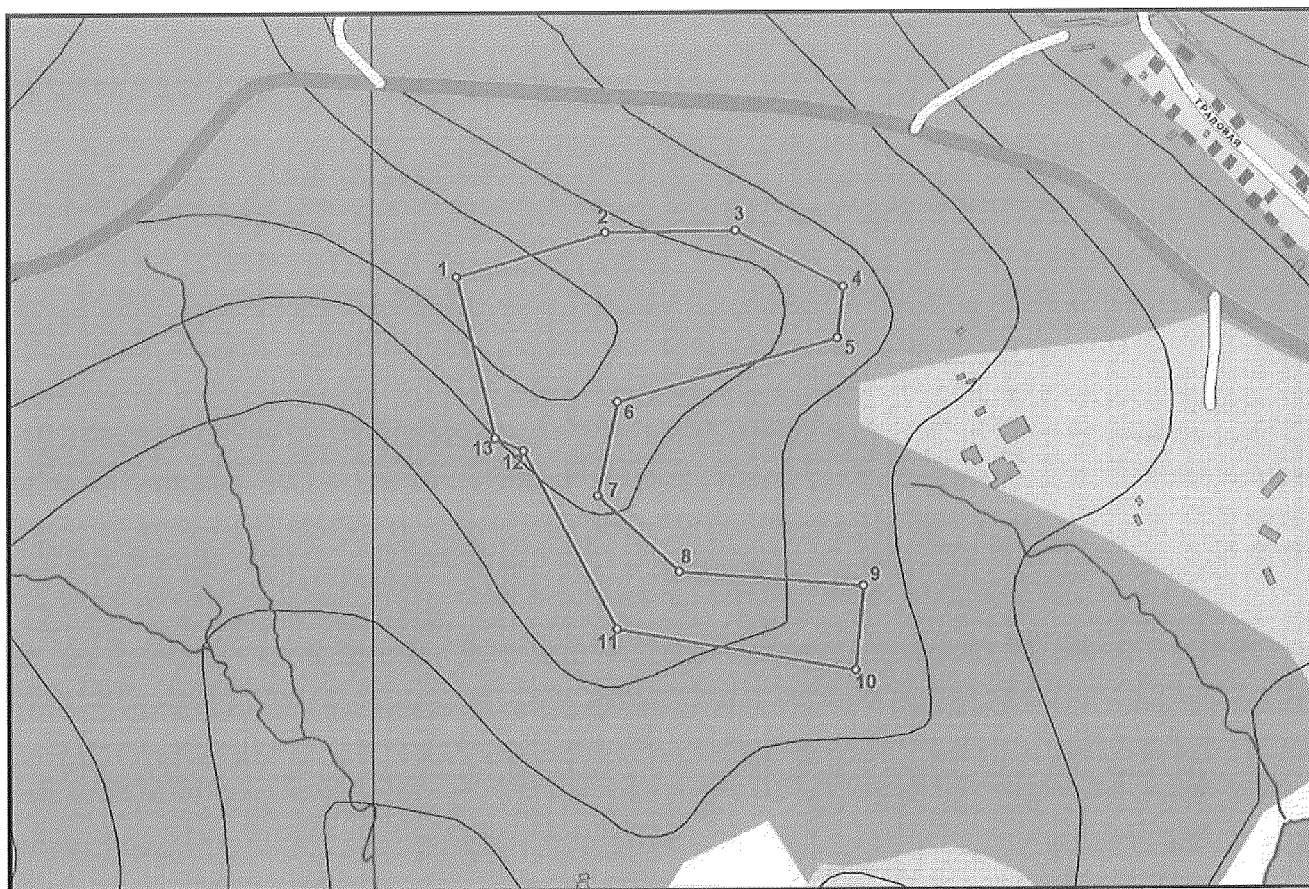
**Границы территории объекта
культурного наследия
федерального значения
«Опорный пункт «Литер Б»**

1. Координаты характерных (поворотных) точек границ территории объекта культурного наследия федерального значения «Опорный пункт «Литер Б», расположенного по адресу (местонахождение): Приморский край, г. Владивосток, залив Уссурийский, бухта Кетовая, северный берег бухты, высота 131,0, вершина, восточный, юго-восточный, южный склоны высоты в районе отметок 118,6–95,0–82,7–102,6–107,0–102,2–117,5–110,9 (далее – объекта культурного наследия федерального значения «Опорный пункт «Литер Б»):

Обозначение (номер) характерной точки	Координаты характерных точек в системе координат МСК 25		Погрешность положения характерной точки (Mt), м
	X	Y	
1	361662.22	1406851.85	Картометрический метод определения координат Mt=0.1
2	361708.62	1406984.55	
3	361716.52	1407102.30	
4	361670.30	1407202.44	
5	361623.95	1407199.52	
6	361557.26	1407003.15	
7	361472.35	1406989.08	
8	361407.43	1407066.74	
9	361402.95	1407233.68	
10	361326.96	1407230.73	

11	361353.12	1407012.42	
12	361509.52	1406919.87	
13	361519.52	1406893.73	
1	361662.22	1406851.85	

2. Карта (схема) границ территории объекта культурного наследия федерального значения «Опорный пункт «Литер Б»:



Площадь: 67 646 кв. м