



**ИНСПЕКЦИЯ ПО ОХРАНЕ ОБЪЕКТОВ
КУЛЬТУРНОГО НАСЛЕДИЯ ПРИМОРСКОГО КРАЯ**

П Р И К А З

22.08.2023

№ 342

г. Владивосток

**Об утверждении границ территории
объекта культурного наследия
федерального значения
«Пороховой погреб № 2»**

В соответствии с Федеральным законом от 25 июня 2002 года № 73-ФЗ «Об объектах культурного наследия (памятниках истории и культуры) народов Российской Федерации», законом Приморского края от 30 апреля 2015 года № 612-КЗ «Об охране объектов культурного наследия (памятников истории и культуры) народов Российской Федерации на территории Приморского края», постановлением Администрации Приморского края от 2 ноября 2016 года № 514-па «Об утверждении Положения об инспекции по охране объектов культурного наследия Приморского края»,

ПРИКАЗЫВАЮ:

1. Утвердить прилагаемые границы территории объекта культурного наследия (памятника истории и культуры) народов Российской Федерации федерального значения «Пороховой погреб № 2», расположенного по адресу (местонахождение): Приморский край, г. Владивосток, б. Горностай, в 2,5 км к северу от северного берега бухты, в районе отметок 129–127,2–131–107,9–112,4.

2. Установить, что деятельность в границах территории объекта культурного наследия (памятника истории и культуры) народов Российской Федерации федерального значения «Пороховой погреб № 2», расположенного по адресу (местонахождение): Приморский край, г. Владивосток, б. Горностай, в 2,5 км к северу от северного берега бухты, в районе отметок 129–127,2–131–107,9–112,4, осуществляется в соответствии с требованиями подпунктов 1, 3 пункта 1 статьи 5.1 Федерального закона от 25 июня 2002 года № 73-ФЗ «Об объектах культурного наследия (памятниках истории и культуры) народов Российской Федерации».

3. Отделу по государственной охране объектов культурного наследия федерального значения инспекции по охране объектов культурного наследия Приморского края обеспечить:

направление настоящего приказа в течение трех рабочих дней со дня его принятия в департамент информационной политики Приморского края для обеспечения его официального опубликования;

направление в электронном виде копии настоящего приказа, а также сведений об источниках его официального опубликования в Главное управление Министерства юстиции Российской Федерации по Приморскому краю в течение семи календарных дней после дня его первого официального опубликования для включения указанного акта в федеральный регистр нормативных правовых актов субъектов Российской Федерации и проведения правовой и антикоррупционной экспертиз;

направление копии настоящего приказа в Законодательное Собрание Приморского края в течение семи календарных дней со дня его принятия;

направление копии настоящего приказа в прокуратуру Приморского края, министерство строительства Приморского края, министерство имущественных и земельных отношений Приморского края в течение десяти дней со дня его принятия;

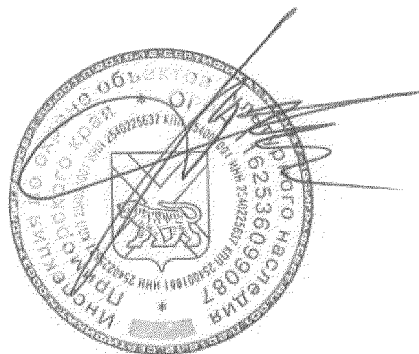
направление копии настоящего приказа в срок не позднее пяти рабочих дней со дня его принятия в территориальный орган, осуществляющий государственный кадастровый учет, государственную регистрацию прав,

ведение Единого государственного реестра недвижимости и предоставление сведений, содержащихся в Едином государственном реестре недвижимости;

размещение настоящего приказа на странице инспекции по охране объектов культурного наследия Приморского края на официальном сайте Правительства Приморского края и органов исполнительной власти Приморского края в информационно-телекоммуникационной сети Интернет, не позднее трех рабочих дней со дня его принятия;

размещение настоящего приказа на странице информационной системы Приморского края «Реестр правовых актов Губернатора Приморского края, Правительства Приморского края и нормативных правовых актов исполнительных органов Приморского края» в информационно-телекоммуникационной сети Интернет <http://nраoiу.primorsky.ru> в течение трех рабочих дней со дня его принятия в целях их государственной регистрации.

Руководитель инспекции



В.В. Осецкий

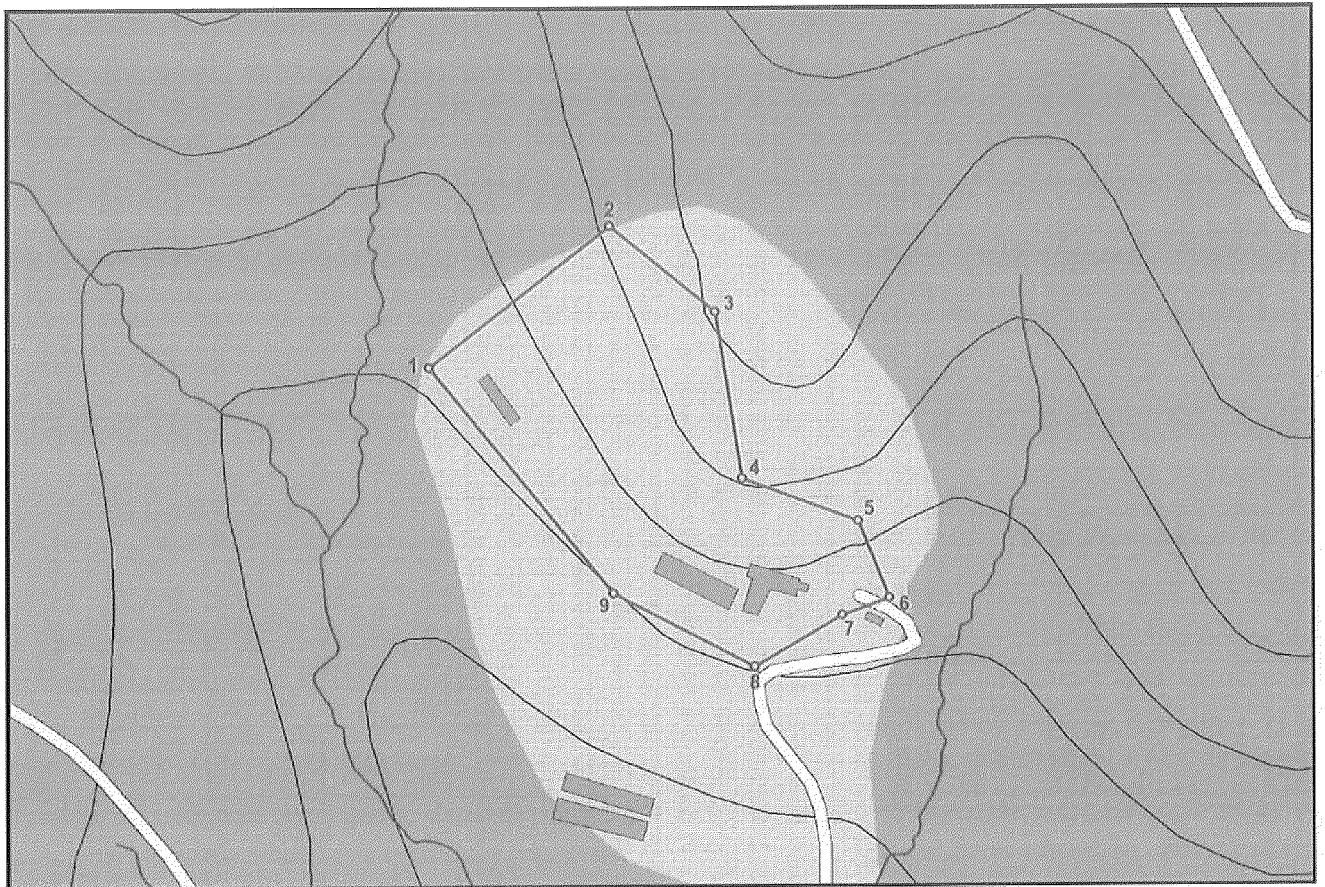
Приложение
к приказу инспекции по охране
объектов культурного наследия
Приморского края
от 22.08.2023 № 342

**Границы территории объекта
культурного наследия
федерального значения
«Пороховой погреб № 2»**

1. Координаты характерных (поворотных) точек границ территории объекта культурного наследия федерального значения «Пороховой погреб № 2», расположенного по адресу (местонахождение): Приморский край, г. Владивосток, б. Горностай, в 2,5 км к северу от северного берега бухты, в районе отметок 129–127,2–131–107,9–112,4 (далее – объекта культурного наследия федерального значения «Пороховой погреб № 2»):

Обозначение (номер) характерной точки	Координаты характерных точек в системе координат МСК 25		Погрешность положения характерной точки (Mt), м
	X	Y	
1	362172.48	1404790.08	Картометрический метод определения координат Mt=0.1
2	362283.85	1404920.34	
3	362224.07	1405002.99	
4	362101.59	1405029.35	
5	362074.01	1405118.18	
6	362017.93	1405144.92	
7	362003.58	1405109.82	
8	361961.83	1405045.60	
9	362011.12	1404937.28	
1	362172.48	1404790.08	

2. Карта (схема) границ территории объекта культурного наследия федерального значения «Пороховой погреб № 2»:



Площадь: 52 779 кв. м