



ИНСПЕКЦИЯ ПО ОХРАНЕ ОБЪЕКТОВ
КУЛЬТУРНОГО НАСЛЕДИЯ ПРИМОРСКОГО КРАЯ

П Р И К А З

22.08.2023

№ 345

г. Владивосток

Об утверждении границ территории
объекта культурного наследия
федерального значения
«Форт № 10»

В соответствии с Федеральным законом от 25 июня 2002 года № 73-ФЗ «Об объектах культурного наследия (памятниках истории и культуры) народов Российской Федерации», законом Приморского края от 30 апреля 2015 года № 612-КЗ «Об охране объектов культурного наследия (памятников истории и культуры) народов Российской Федерации на территории Приморского края», постановлением Администрации Приморского края от 2 ноября 2016 года № 514-па «Об утверждении Положения об инспекции по охране объектов культурного наследия Приморского края»,

П Р И К А З Ы В А Ю:

1. Утвердить прилагаемые границы территории объекта культурного наследия (памятника истории и культуры) народов Российской Федерации федерального значения «Форт № 10», расположенного по адресу (местонахождение): Приморский край, г. Владивосток, о. Русский, высота 156,3 в 1,9 км северо–восточнее о. Шкота, вершина, склоны высоты.

2. Установить, что деятельность в границах территории объекта культурного наследия (памятника истории и культуры) народов Российской Федерации федерального значения «Форт № 10», расположенного по адресу (местонахождение): Приморский край, г. Владивосток, о. Русский, высота 156,3 в 1,9 км северо–восточнее о. Шкота, вершина, склоны высоты, осуществляется в соответствии с требованиями подпунктов 1, 3 пункта 1 статьи 5.1 Федерального закона от 25 июня 2002 года № 73-ФЗ «Об объектах культурного наследия (памятниках истории и культуры) народов Российской Федерации».

3. Отделу по государственной охране объектов культурного наследия федерального значения инспекции по охране объектов культурного наследия Приморского края обеспечить:

направление настоящего приказа в течение трех рабочих дней со дня его принятия в департамент информационной политики Приморского края для обеспечения его официального опубликования;

направление в электронном виде копии настоящего приказа, а также сведений об источниках его официального опубликования в Главное управление Министерства юстиции Российской Федерации по Приморскому краю в течение семи календарных дней после дня его первого официального опубликования для включения указанного акта в федеральный регистр нормативных правовых актов субъектов Российской Федерации и проведения правовой и антикоррупционной экспертиз;

направление копии настоящего приказа в Законодательное Собрание Приморского края в течение семи календарных дней со дня его принятия;

направление копии настоящего приказа в прокуратуру Приморского края, министерство строительства Приморского края, министерство имущественных и земельных отношений Приморского края в течение десяти дней со дня его принятия;

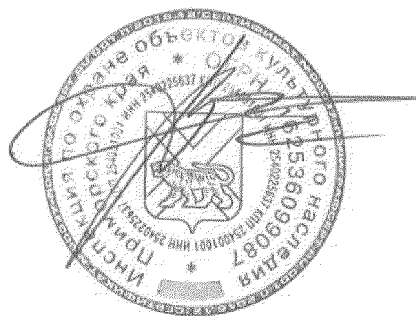
направление копии настоящего приказа в срок не позднее пяти рабочих дней со дня его принятия в территориальный орган, осуществляющий государственный кадастровый учет, государственную регистрацию прав, ведение Единого государственного реестра недвижимости и предоставление

сведений, содержащихся в Едином государственном реестре недвижимости;

размещение настоящего приказа на странице инспекции по охране объектов культурного наследия Приморского края на официальном сайте Правительства Приморского края и органов исполнительной власти Приморского края в информационно-телекоммуникационной сети Интернет, не позднее трех рабочих дней со дня его принятия;

размещение настоящего приказа на странице информационной системы Приморского края «Реестр правовых актов Губернатора Приморского края, Правительства Приморского края и нормативных правовых актов исполнительных органов Приморского края» в информационно-телекоммуникационной сети Интернет <http://nraoiv.primorsky.ru> в течение трех рабочих дней со дня его принятия в целях их государственной регистрации.

Руководитель инспекции



В.В. Осецкий

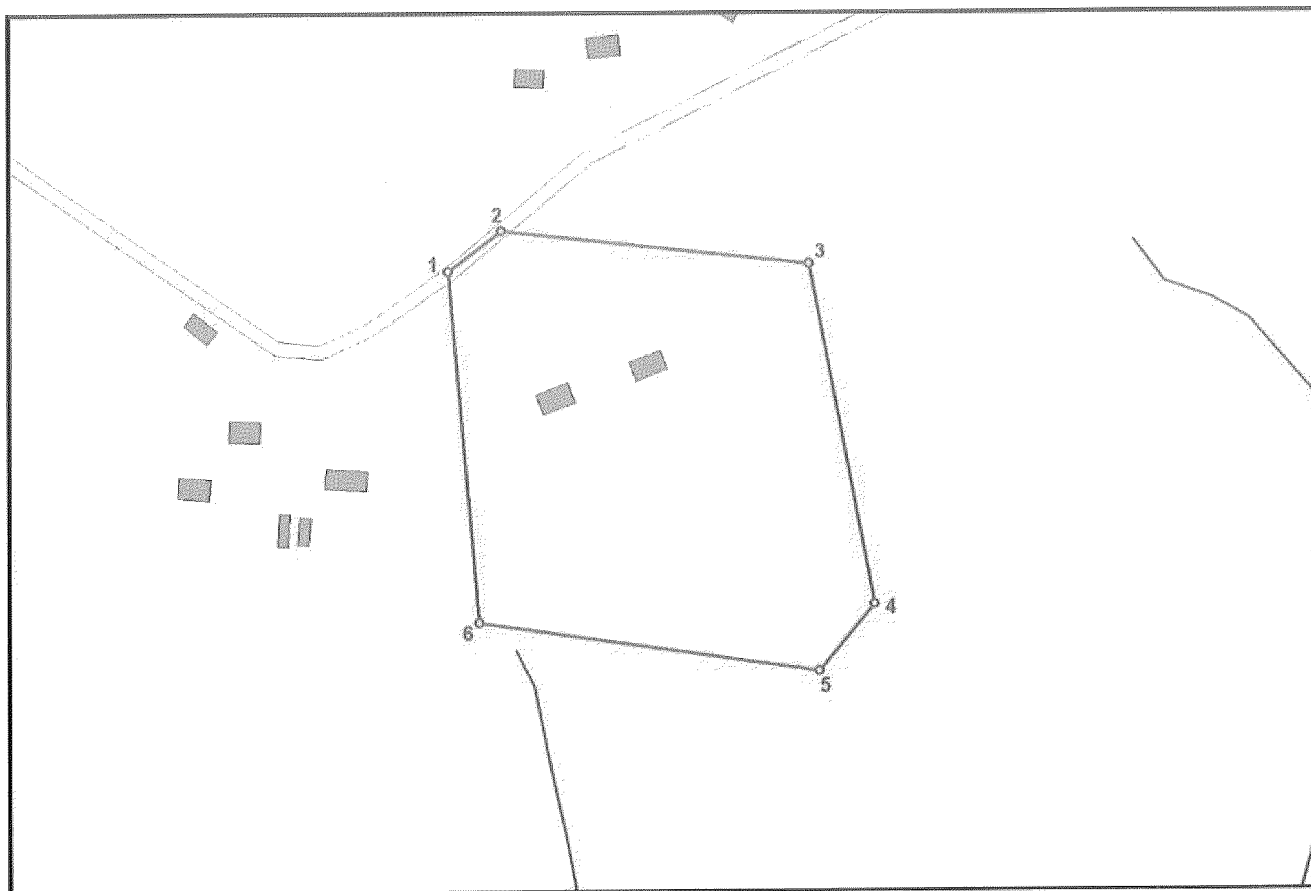
Приложение
к приказу инспекции по охране
объектов культурного наследия
Приморского края
от 22.08.2023 № 345

**Границы территории объекта
культурного наследия
федерального значения
«Форт № 10»**

1. Координаты характерных (поворотных) точек границ территории объекта культурного наследия федерального значения «Форт № 10», расположенного по адресу (местонахождение): Приморский край, г. Владивосток, о. Русский, высота 156,3 в 1,9 км северо–восточнее о. Шкота, вершина, склоны высоты (далее – объекта культурного наследия федерального значения «Форт № 10»):

Обозначение (номер) характерной точки	Координаты характерных точек в системе координат МСК 25		Погрешность положения характерной точки (Mt), м
	X	Y	
1	343532.69	1391923.70	Картометрический метод определения координат Mt=0.1
2	343564.50	1391962.21	
3	343551.60	1392194.41	
4	343301.43	1392255.88	
5	343249.37	1392216.88	
6	343273.11	1391959.89	
1	343532.69	1391923.70	

2. Карта (схема) границ территории объекта культурного наследия федерального значения «Форт № 10»:



Площадь: 84 586 кв. м