



**МИНИСТЕРСТВО ЛЕСНОГО ХОЗЯЙСТВА,
ОХРАНЫ ОКРУЖАЮЩЕЙ СРЕДЫ, ЖИВОТНОГО МИРА
И ПРИРОДНЫХ РЕСУРСОВ ПРИМОРСКОГО КРАЯ**

П Р И К А З

27.04.2024

г. Владивосток

№ 573

**О внесении изменений в лесохозяйственный регламент Сергеевского
лесничества Приморского края, утвержденный приказом департамента
лесного хозяйства Приморского края от 30.11.2018 № 1562
«Об утверждении лесохозяйственных регламентов лесничеств
Приморского края»**

В соответствии со статьями 83, 87 Лесного кодекса Российской Федерации, приказом Минприроды России от 27.02.2017 № 72 «Об утверждении состава лесохозяйственных регламентов, порядка их разработки, сроков их действия и порядка внесения в них изменений», Положения о министерстве лесного хозяйства, охраны окружающей среды, животного мира и природных ресурсов Приморского края, утвержденного постановлением Правительством Приморского края от 08.11.2023 № 767-пп, на основании сведений государственного лесного реестра

ПРИКАЗЫВАЮ:

1. Внести изменения в лесохозяйственный регламент Сергеевского лесничества, утвержденный приказом департамента лесного хозяйства Приморского края от 30.11.2018 № 1562 «Об утверждении лесохозяйственных регламентов лесничеств Приморского края»:

1.1. Пункт 1.1.2. «Общая площадь лесничества и участковых лесничеств» изложить в следующей редакции:

«1.1.2. Общая площадь лесничества и участковых лесничеств

Территория Сергеевского лесничества в административно-хозяйственном отношении делится на 15 участковых лесничеств. Общие площади лесничества и участковых лесничеств по данным государственного лесного реестра по состоянию на 01.01.2024 г. приведены в табл. 1».

1.2. Таблицу 1 «Структура лесничества» привести в новой редакции согласно приложению 1 к настоящему приказу.

1.3. Таблицу 2 «Распределение лесов лесничества по лесорастительным зонам и лесным районам» привести в новой редакции согласно приложению 2 к настоящему приказу.

1.4. Пункт 1.1.5. «Распределение лесов по целевому назначению и категориям защитных лесов» привести в новой редакции согласно приложению 3 к настоящему приказу.

1.5. Пункт 1.1.6. «Характеристика лесных и нелесных земель из состава земель лесного фонда» привести в новой редакции согласно приложению 4 к настоящему приказу.

1.6. Таблицу 7 «Характеристика путей транспорта» привести в новой редакции согласно приложению 5 к настоящему приказу.

1.7. Таблицу 8 «Виды разрешенного использования лесов» привести в новой редакции согласно приложению 6 к настоящему приказу.

1.8. Таблицу 35 «Распределение площади земель лесного фонда лесничества по классам природной пожарной опасности» привести в новой редакции согласно приложению 7 к настоящему приказу.

1.9. Из пункта 3.3. «Ограничения по видам использования лесов» исключить следующий текст:

«Переработка древесины и иных лесных ресурсов

Создание лесоперерабатывающей инфраструктуры запрещается в защитных лесах, а также в иных предусмотренных лесным кодексом Российской Федерации, другими федеральными законами случаях (ч. 2 ст. 14 ЛК РФ).

Правила использования лесов для переработки древесины и иных лесных ресурсов утверждены приказом Минприроды России от 28.07.2020 № 495.

При использовании лесов для переработки древесины и иных лесных ресурсов должны исключаться случаи:

загрязнения (в том числе радиоактивными веществами) лесов и иного негативного воздействия на леса (ст. 51 ЛК РФ);

въезда транспортных средств в целях обеспечения пожарной и санитарной безопасности в лесах в соответствии со статьей 53.5 ЛК РФ.

Использование лесов для переработки древесины и иных лесных ресурсов ограничивается на особо охраняемых природных территориях в соответствии с их правовым режимом».

1.10. Пункт 3.3. «Ограничения по видам использования лесов» дополнить следующим текстом:

«Создание и эксплуатация объектов лесоперерабатывающей инфраструктуры

Правила использования лесов для создания и эксплуатации объектов лесоперерабатывающей инфраструктуры утверждены приказом Минприроды России от 31.01.2022 № 54.

При использовании лесов для создания и эксплуатации объектов лесоперерабатывающей инфраструктуры должны исключаться случаи:

загрязнения (в том числе радиоактивного и нефтяного) лесов и иного негативного воздействия на леса (ст. 50.7 ЛК РФ);

въезда транспортных средств на лесные участки в случае введения ограничения на пребывание граждан в лесах (ст. 53.5, 60.9 ЛК РФ).

Создание и эксплуатация лесоперерабатывающей инфраструктуры запрещается в защитных лесах, а также в иных предусмотренных лесным кодексом Российской Федерации, другими федеральными законами случаях (ч. 2 ст. 14 ЛК РФ)».

1.11. Из пункта 3.3. «Ограничения по видам использования лесов» исключить следующий текст:

«Иные виды использования лесов

При иных видах использования, определенных в соответствии с частью 2 статьи 6 ЛК РФ, использование лесов осуществляется в соответствии с целевым назначением земель, на которых эти леса располагаются».

1.12. Схематическую карту Приморского края с выделением Сергеевского лесничества привести в новой редакции согласно приложению 8 к настоящему приказу;

1.13. Схематическую карту территории Сергеевского лесничества с распределением территории лесничества и участков лесничеств по лесорастительным зонам и лесным районам привести в новой редакции согласно приложению 9 к настоящему приказу;

1.14. Схематическую карту территории Сергеевского лесничества с распределением на участковые лесничества привести в новой редакции согласно приложению 10 к настоящему приказу;

1.15. Поквартальную карту-схему подразделения лесов Сергеевского лесничества по целевому назначению с нанесением местоположения существующих и проектируемых особо охраняемых природных территорий и объектов, объектов лесной, лесоперерабатывающей инфраструктуры, объектов, не связанных с созданием лесной инфраструктуры, привести в новой редакции согласно приложению 11 к настоящему приказу.

2. Информационно-аналитическому отделу обеспечить размещение настоящего приказа в информационной системе Приморского края «Реестр правовых актов Губернатора Приморского края, Правительства Приморского края и нормативных документов исполнительных органов Приморского края для государственной регистрации, а также на официальной странице министерства лесного хозяйства, охраны окружающей среды, животного мира и природных ресурсов Приморского края в информационно-телекоммуникационной сети «Интернет».

3. Контроль за исполнением настоящего приказа возложить на заместителя министра Дуплищева Д.Д.

Министр



К.Ю. Степанов

Приложение № 1
к приказу министерства лесного
хозяйства, охраны окружающей
среды, животного мира и
природных ресурсов
Приморского края
от 27.04 2024 г. № 573

Таблица 1 – Структура лесничества

№ п/п	Наименование участковых лесничеств	Административный район (муниципальное образование)	Общая площадь, га
1	2	3	4
1	Владими́ро-Алекса́ндровское	Лазовский	5 054
		Находкинский городской округ	1 699
		Партизанский	62 225
Итого по участковому лесничеству:			68 978
2	Волча́нецкое	Партизанский	44 043
		Находкинский городской округ	2 766
Итого по участковому лесничеству:			46 809
3	Киевское	Лазовский	48 230
4	Лазовское		97 203
5	Чернору́ченское		61 499
6	Чистоводное		42 102
7	Молча́новское	Партизанский	62 834
8	Серге́евское		71 628
9	Фро́ловское		37 482
10	Партиза́нское сельское	Партизанский	37 806
		Находкинский городской округ	2 125
Итого по участковому лесничеству:			39 931
11	Находки́нское	Партизанский	2 787
		Находкинский городской округ	179
Итого по участковому лесничеству:			2 966
12	Партиза́нское	Партизанский городской округ	12 759
13	Серебря́нское		16 877
14	Тигро́вское		24 128
15	Углека́менское		26 577
Всего по лесничеству:			660 003
в т.ч. по муниципальным районам		Партизанский городской округ	80 341
		Находкинский городской округ	6 769
		Партизанский	318 805
		Лазовский	254 088

Приложение № 2
к приказу министерства лесного
хозяйства, охраны окружающей
среды, животного мира и
природных ресурсов
Приморского края
от 27.04.2024 г. № 513

Таблица 2 – Распределение лесов лесничества по лесорастительным зонам и лесным районам

№ п/п	Наименование участковых лесничеств	Лесорастительная зона	Лесной район	Зона лесозащитного районирования	Зона лесосеменного районирования	Перечень лесных кварталов	Площадь, га
1	2	3	4	5	6	7	8
1	Владими́ро-Алекса́ндровское	Хвойно-широколиственных лесов	Приамурско-Приморский хвойно-широколиственный	Зона средней ЛПУ	16	1-359	68 978
2	Волчанецкое					1-22, 25-51, 101-147	46 809
3	Киевское					1-73	48 230
4	Лазовское					1-70, 78-161	97 203
5	Молчановское					1-128	62 834
6	Находкинское					1-17, 26, 40, 42, 46-49, 51	2 966
7	Партизанское					1-65	12 759
8	Сергеевское					1-123	71 628
9	Серебрянское					1-42	16 877
10	Тигровское					1-87	24 128
11	Углекаменское					1-74	26 577
12	Фроловское					11-16, 20-93, 95, 96	37 482
13	Чернорученское					1-111	61 499
14	Чистоводное					1-85	42 102
15	Партизанское сельское, в т.ч.:						
	урочище совхоза «Победа»					1-19	3791
	урочище совхоза «Находкинский»					1-5, 7, 8, 10-30	5 355
	урочище совхоза «Новолитовский»					1-39	8 804
	урочище совхоза «Восток»					1-86	17 183
	урочище совхоза «Партизанский»					1-27	4 798
Всего по лесничеству:							660 003

Приложение № 3
к приказу министерства лесного
хозяйства, охраны окружающей
среды, животного мира и
природных ресурсов
Приморского края
от 27.04 2024 г. № 513

1.1.5. Распределение лесов по целевому назначению и категориям защитных лесов

Согласно ст. 8 Федерального закона от 04.12.2006 № 201-ФЗ «О введении в действие Лесного кодекса Российской Федерации» леса первой группы и категории защитности лесов первой группы признаются защитными лесами и категориями защитных лесов, предусмотренными ст. 102 ЛК РФ.

Распределение лесов Сергеевского лесничества по целевому назначению и категориям защитных лесов приведено в табл. 3.

Поквартальная карта-схема подразделения лесов Сергеевского лесничества по целевому назначению с нанесением местоположения существующих и проектируемых особо охраняемых природных территорий и объектов, объектов лесной, лесоперерабатывающей инфраструктуры, объектов, не связанных с созданием лесной инфраструктуры, прилагается.

Таблица 3 – Распределение лесов по целевому назначению и категориям защитных лесов

Целевое назначение лесов	Участковое лесничество	Номера кварталов или их частей	Площадь, га	Основания деления лесов по целевому назначению
1	2	3	4	5
Всего лесов	Молчановское	1-128	62 834	
	Волчанецкое	1-22, 25-51, 101-147	46 809	
	Находкинское	1-17, 26, 40, 42, 46, 47, 48, 49, 51	2 966	
	Фроловское	11-16, 20-93, 95, 96	37 482	
	Владимиرو-Александровское	1-359	68 978	
	Сергеевское	1-123	71 628	
	Лазовское	1-70, 78-161	97 203	
	Киевское	1-73	48 230	
	Чистоводное	1-85	42 102	
	Чернорученское	1-111	61 499	
	Партизанское	1-65	12 759	
	Серебрянское	1-42	16 877	
	Тигровское	1-87	24 128	
	Углекаменское	1-74	26 577	
	Партизанское сельское, в т.ч.:	-		
	Урочище бывшего совхоза «Победа»	1-19	3 791	
	Урочище бывшего совхоза «Находкинский»	1-5, 7, 8, 10-30	5 355	
	Урочище бывшего совхоза «Новолитовский»	1-39	8 804	
	Урочище бывшего совхоза «Восток»	1-86	17 183	
Урочище бывшего совхоза «Партизанский»	1-27	4 798		
Итого	-	660 003		
Защитные леса,	Молчановское	11-13, 22, 23, 29, 30, 36-41, 52-54, 59-64, 74, 75,	13018	Лесной кодекс Российской

Целевое назначение лесов	Участковое лесничество	Номера кварталов или их частей	Площадь, га	Основания деления лесов по целевому назначению
1	2	3	4	5
всего		78-81, 89, 90, 110, 111, 113-122, 127, 128		Федерации (ст. 10, 111, 114, 115) Федеральный закон от 04.12.2006 № 201-ФЗ (ст. 8)
	Волчанецкое	22,25-51,129-147	4 566	
	Находкинское	1, 2, 3ч, 4ч, 5, 6ч, 7-17, 26ч, 40ч, 42ч, 46-48, 49ч, 51	2871,6853	
	Фроловское	11-16, 21, 27, 51, 61-63, 85-93, 95, 96	5 222	
	Владимиرو-Александровское	1-23, 36, 37, 39-42, 44-58, 67-107, 109-125, 128-130, 132-151, 164-199, 201-251, 252ч, 253ч, 256-359	38419,34	
	Сергеевское	3, 6, 14, 22, 25-27, 31-34, 42-46, 68-75, 110-117, 119, 122, 123	11 711,7	
	Лазовское	1-3, 7, 8, 14, 15, 17, 18, 24, 25, 29-32, 34, 36, 38ч, 39ч, 42ч, 43ч, 44, 46, 49, 52ч, 53ч, 56ч, 57ч, 58, 61, 63ч, 66ч, 69, 79-81, 82ч, 85, 90ч, 93, 95ч, 96ч, 97ч, 99, 105, 106, 113, 116, 124ч, 125ч, 126ч, 127ч, 128-139, 140ч, 142ч, 144ч, 145ч, 151, 152, 160, 161	19011	
	Киевское	4, 5, 9, 10, 14-16, 22, 24ч, 30, 32ч, 38-40, 41ч, 46-48, 50ч, 53, 54, 63-73	11 993,7	
	Чистоводное	4-6, 12-23, 25, 37, 40, 49-76	13793,1	
	Чернорученское	3-6, 20ч, 21-24, 33ч, 34ч, 36ч, 37ч, 41ч, 42ч, 45ч, 47-50, 51ч, 53ч, 54ч, 56ч, 57, 69-71, 79-85, 95-101, 110, 111	14 833	
	Партизанское	1-65	12 759	
	Серебрянское	2-4, 38-42	1 350,1	
	Тигровское	3-9, 12-14, 16, 18, 20, 26, 27, 34-37, 39, 40, 43, 46, 47, 50, 53, 56, 68, 78	5 336	
	Углекаменское	2, 7, 10, 14, 18, 21, 25, 33-50, 59, 63-74	9 608	
Партизанское сельское, в т.ч.:	-	-		
Урочище бывшего совхоза «Победа»	1, 2ч, 3ч, 4, 5ч, 6, 7ч, 8ч, 9-11, 12ч, 13, 14ч, 15, 16ч, 17-19	2 999,6		

Целевое назначение лесов	Участковое лесничество	Номера кварталов или их частей	Площадь, га	Основания деления лесов по целевому назначению
1	2	3	4	5
	Урочище бывшего совхоза «Находкинский»	1-5, 7ч, 8ч, 10, 11ч, 12ч, 13-16, 17ч, 18-22, 23ч, 24-27, 28ч, 29, 30	5 152,5	
	Урочище бывшего совхоза «Новолитовский»	1-13, 14ч, 15-23, 24ч, 25-27, 28ч, 29, 30ч, 31-34, 35ч, 36-38, 39ч	8 751,3	
	Урочище бывшего совхоза «Восток»	1-23, 24ч, 25ч, 26-38, 39ч, 40-48, 49ч, 50-63, 64ч, 65-69, 70ч, 71-86	17026,7992	
	Урочище бывшего совхоза «Партизанский»	1-27	4 798	
	Итого		203220,8245	
Леса, выполняющие функции защиты природных и иных объектов, всего	Волчанецкое	22, 25-51, 129-146	4 456	Лесной кодекс Российской Федерации (ст. 10, 114) Приказ Рослесхоза от 26.08.2008 № 237 Федеральный закон от 04.12.2006 № 201-ФЗ (ст. 8)
	Находкинское	1ч, 2ч, 3ч, 4ч, 5ч, 6ч, 7-17, 26ч, 40ч, 42ч, 46, 47, 48ч, 49ч, 51	2811,6853	
	Фроловское	21, 27, 51, 95, 96	411	
	Владимиرو-Александровское	3, 4, 5-9, 11-23, 44, 45, 47-58, 67-72, 74, 75, 77-82, 83, 84, 85, 86, 87, 89-93, 94, 95, 96, 98-106, 109-125, 129, 130, 132-145, 146, 147-151, 166, 167-199, 201-240, 241ч-243ч, 244-251, 252ч, 253ч, 255ч, 279-304, 305, 306-308, 309, 310-354	26 710,34	
	Сергеевское	25-27, 119	773	
	Лазовское	29, 30, 58, 128-139	3 060	
	Чистоводное	49-76	6 972	
	Чернорученское	20ч, 33ч, 34ч, 36ч, 37ч, 41ч, 42ч, 45ч, 51ч	799	
	Партизанское	1, 2, 3, 4-8, 9-65	12 759	
	Серебрянское	42	141	
	Тигровское	18, 20, 39, 40, 46, 53	682	
	Углекаменское	35-38, 40, 42-47, 49, 50, 63-70	6 709	
	Партизанское сельское, в т.ч.:	-	28 504,7992	
Урочище бывшего совхоза «Победа»	9ч, 11ч-14ч	248,90		

Целевое назначение лесов	Участковое лесничество	Номера кварталов или их частей	Площадь, га	Основания деления лесов по целевому назначению
1	2	3	4	5
	Урочище бывшего совхоза «Находкинский»	1ч, 2, 3, 4ч, 5ч, 7ч, 8ч, 10ч-12ч, 13-15, 16ч, 17ч, 18, 19ч, 20-22, 23ч, 24-26, 27ч, 28ч, 29, 30	4 942,70	
	Урочище бывшего совхоза «Новолитовский»	1-13, 14ч, 15-23, 24ч, 25, 26, 27ч, 28ч, 29ч, 30ч, 31ч, 32, 33ч, 34ч, 35ч, 36-38, 39ч	8 654,40	
	Урочище бывшего совхоза «Восток»	2, 3, 5ч, 6-10, 11ч, 12ч, 13, 14ч, 15-18, 19ч, 20ч, 21-23, 24ч, 25ч, 26-29, 30ч, 31, 33-37, 38ч, 39ч, 40, 44ч, 45ч, 46-48, 49ч, 50-52, 53ч, 54-63, 64ч, 65, 82ч, 83ч, 84, 85, 86ч	10 919,7992	
	Урочище бывшего совхоза «Партизанский»	1, 2, 3ч, 4, 5, 6ч, 7, 8-10, 11ч, 12ч, 13ч, 14ч, 15, 16, 17ч, 18ч, 19ч, 20, 21ч, 22, 23ч, 24ч, 25ч, 26ч, 27	3 739	
	Итого	-	94789	
в том числе:	-	-	-	Лесной кодекс Российской Федерации (ст. 10, 114) Федеральный закон от 04.12.2006 № 201-ФЗ (ст. 8)
Леса, расположенные в защитных полосах лесов	Волчанецкое	22	50	
	Фроловское	21, 27, 51, 95, 96	411	
	Владимиرو-Александровское	4, 83, 85, 94, 146, 166, 305, 309	679,9	
	Сергеевское	25-27, 119	773	
	Лазовское	29, 30, 58	574	
	Чернорученское	20ч, 33ч, 34ч, 36ч, 37ч, 41ч, 42ч, 45ч, 51ч	799	
	Партизанское	1, 4-8	384	
	Серебрянское	42	141	
	Тигровское	18, 20, 39, 40, 46, 53	682	
	Партизанское сельское, в т.ч.:	-	-	
	Урочище бывшего совхоза «Победа»	9ч, 11ч-14ч	248,9	
	Урочище бывшего совхоза «Находкинский»	10 ч, 19 ч, 27ч	79,9	
Урочище бывшего совхоза	29ч, 30ч, 31ч, 33ч	154,9		

Целевое назначение лесов	Участковое лесничество	Номера кварталов или их частей	Площадь, га	Основания деления лесов по целевому назначению
1	2	3	4	5
	«Новолитовский»			
	Урочище бывшего совхоза «Восток»	2ч, 26ч-30ч, 33ч-38ч, 40ч, 44ч, 45ч, 53ч	730,4	
	Урочище бывшего совхоза «Партизанский»	1ч, 2ч, 3ч, 6ч, 7ч, 11ч, 12ч, 19ч, 20ч, 22 ч, 23ч, 27ч	350,9	
	Итого		6059	
Леса, расположенные в лесопарковых зонах	Находкинское	3ч, 5ч, 6ч, 7-17, 26ч, 40ч, 42ч, 46, 47, 48ч, 49ч, 51	2408	Лесной кодексе Российской Федерации (ст. 10, 114) Федеральный закон от 04.12.2006 № 201-ФЗ (ст. 8) Приказы министерства лесного хозяйства и охраны объектов животного мира Приморского края от 27.09.2021 № 1322; от 17.10.2022 № 1316
	Итого		2408	
Леса, расположенные в зеленых зонах	Волчанецкое	25-51, 129-146	4 406	Лесной кодексе Российской Федерации (ст. 10, 114) Федеральный закон от 04.12.2006 № 201-ФЗ (ст. 8) Приказ департамента лесного хозяйства Приморского края от 19.01.2017 № 58; Приказы министерства лесного хозяйства и охраны объектов животного мира Приморского края от 16.06.2023 № 593;
	Находкинское	1ч, 2ч, 3ч, 4ч, 5ч, 6ч	403,6853	
	Владими́ро-Александровское	3, 5-9, 11-23, 44, 45, 47-58, 67-72, 74, 75, 77-82, 84, 86, 87, 89-93, 95, 96, 98-106, 109-125, 129, 130, 132-145, 147-151, 167-199, 201-240, 241ч-243ч, 244-251, 252ч, 253ч, 255ч, 279-304, 306-308, 310-354	26030,4433	
	Лазовское	128-139	2486	
	Партизанское	2, 3, 9-65	12375	
	Углекаменское	35-38, 40, 42-47, 49, 50, 63-70	6709	
	Партизанское сельское, в т.ч.:	-	26 939,7992	
	Урочище бывшего совхоза «Находкинский»	1ч, 2, 3, 4ч, 5ч, 7ч, 8ч, 10ч-12ч, 13-15, 16ч, 17ч, 18, 19ч, 20-22, 23ч, 24-26, 27ч, 28ч, 29, 30	4 862,8	

Целевое назначение лесов	Участковое лесничество	Номера кварталов или их частей	Площадь, га	Основания деления лесов по целевому назначению
1	2	3	4	5
	Урочище бывшего совхоза «Новолитовский»	1-13, 14ч, 15-23, 24ч, 25, 26, 27ч, 28ч, 29ч, 30ч, 31ч, 32, 33ч, 34ч, 35ч, 36-38, 39ч	8499,5	от 07.07.2023 № 669; Приказ министерства лесного хозяйства, охраны объектов животного мира и природных ресурсов Приморского края от 21.02.2024 № 229.
	Урочище бывшего совхоза «Восток»	2ч, 3, 5ч, 6-10, 11ч, 12ч, 13, 14ч, 15-18, 19ч, 20ч, 21-23, 24ч, 25ч, 29ч, 30ч, 31, 39ч, 40ч, 45ч, 46-48, 49ч, 50-52, 54-63, 64ч, 65, 82ч, 83ч, 84, 85, 86ч	10189,3992	
	Урочище бывшего совхоза «Партизанский»	1ч, 2ч, 4, 5, 7ч, 8-10, 12ч, 13ч, 14ч, 15, 16, 17ч, 18ч, 20ч-27ч	3388,1	
	Итого	-	79 349,9278	
Горно-санитарные леса	Чистоводное	49-76	6972	Лесной кодекс Российской Федерации (ст. 10, 114) Федеральный закон от 04.12.2006 № 201-ФЗ (ст. 8)
	Итого	-	6972	
Ценные леса, всего	Молчановское	11-13, 22, 23, 29, 30, 36-41, 52-54, 59-64, 74, 75, 78-81, 89, 90, 110, 111, 113-117, 118, 119-122, 127, 128	13 018	Лесной кодекс Российской Федерации (ст. 10, 115) Федеральный закон от 04.12.2006 № 201-ФЗ (ст. 8) Приказ Рослесхоза от 10.06.2011 № 220 (в ред.)
	Волчанецкое	147	110	
	Находкинское	1ч, 2ч, 3ч, 4ч, 26ч, 40ч, 42ч, 48ч, 49ч	60	
	Фроловское	11, 12, 13-16, 61-63, 85-93	4 811	
	Владими́ро-Александровское	1, 2, 10, 36, 37, 39-42, 46, 73, 76, 88, 97, 107, 128, 164, 165, 256-278, 355-359	11 709	
	Сергеевское	3, 6, 14, 22, 31-34, 42-46, 68, 69, 70, 71, 72, 73, 74, 75, 110-112, 113, 114-117, 122, 123	10 938,70	
	Лазовское	1-3, 7, 8, 14, 15, 17, 18, 24, 25, 31, 32, 34, 36, 38ч, 39ч, 42ч, 43ч, 44, 46, 49, 52ч, 53ч, 56ч, 57ч, 61, 63ч, 66ч, 69, 79-81, 82ч, 85, 90ч, 93, 95ч, 96ч, 97ч, 99, 105, 106, 113, 116, 124ч, 125ч, 126ч, 127ч, 140ч, 142ч, 144ч, 145ч, 151, 152, 160, 161	15951	

Целевое назначение лесов	Участковое лесничество	Номера кварталов или их частей	Площадь, га	Основания деления лесов по целевому назначению
1	2	3	4	5
	Киевское	4, 5, 9, 10, 14, 15, 16, 22, 24ч, 30, 32ч, 38-40, 41ч, 46, 47, 48, 50ч, 53, 54, 63-73	11993,7	
	Чистоводное	4-6, 12-23, 25, 37, 40	6821,1	
	Чернорученское	3-6, 21-24, 47, 48, 49ч, 50ч, 53ч, 54ч, 56ч, 57, 69-71, 79-85, 95-101, 110, 111	14034	
	Серебрянское	2, 3, 4, 38-41	1209,1	
	Тигровское	3-9, 12-14, 16, 26, 27, 34-37, 43, 47, 50, 56, 68, 78	4654	
	Углекаменское	2, 7, 10, 14, 18, 21, 25, 33, 34, 39, 41, 48, 59, 71, 72-74	2899	
	Партизанское сельское, в т.ч.:	-	10223,4	
	Урочище бывшего совхоза «Победа»	1, 2ч, 3ч, 4, 5ч, 6ч-13ч, 15, 16ч, 17, 18ч, 19	2750,7	
	Урочище бывшего совхоза «Находкинский»	1ч, 4ч, 5ч, 7ч, 8ч, 10ч, 11ч, 12ч, 16ч, 17ч	209,8	
	Урочище бывшего совхоза «Новолитовский»	27ч, 28ч, 29ч, 30ч, 34ч	96,9	
	Урочище бывшего совхоза «Восток»	1, 4, 5ч, 11ч, 12ч, 14ч, 19ч, 20ч, 26ч, 27ч, 28ч, 32, 33ч-38ч, 41-43, 44ч, 53ч, 66-69, 70ч, 71-81, 82ч, 83ч, 86ч	6107	
	Урочище бывшего совхоза «Партизанский»	3ч, 6ч, 11ч, 12ч, 13ч, 14ч, 17ч, 18ч, 19ч, 21ч, 23ч-26ч	1059	
	Итого	-	108432	
в том числе:				
Запретные полосы лесов, расположенные вдоль водных объектов	Молчановское	110, 111, 113-117, 119-122	5382	Лесной кодексе Российской Федерации (ст. 10, 115) Федеральный закон от 04.12.2006 № 201-ФЗ (ст. 8)
	Находкинское	1ч, 2ч, 3ч, 4ч, 26ч, 40ч, 42ч, 48ч, 49ч	60	
	Фроловское	11, 12	791	
	Владимиرو-Александровское	256-278, 355-359	8270	

Целевое назначение лесов	Участковое лесничество	Номера кварталов или их частей	Площадь, га	Основания деления лесов по целевому назначению
1	2	3	4	5
	Сергеевское	3, 6, 22, 31-34, 70, 72, 73, 75, 110-112, 114-117	6759	Приказ Рослесхоза от 10.06.2011 № 220 (в ред.)
	Киевское	4, 9, 14, 16, 22, 30, 38-40, 46, 63-73	9595,1	
	Чернорученское	47, 48, 49ч, 50ч, 79-85, 95-101, 110, 111	9793	
	Серебрянское	38-41	760	
	Тигровское	3-9, 12-14, 16, 26, 27, 34-37	3785	
	Углекаменское	71	394	
	Партизанское сельское, в т.ч.:	-	1 806,9	
	Урочище бывшего совхоза «Победа»	1, 6ч-13ч, 15, 16ч, 17, 18ч	1563,7	
	Урочище бывшего совхоза «Находкинский»	1ч, 4ч, 5ч, 7ч, 8ч, 11ч, 12ч, 16ч, 17ч	146,3	
	Урочище бывшего совхоза «Новолитовский»	27ч, 28ч, 29ч, 30ч, 34ч	96,9	
Итого	-	47396		
Нерестохранные полосы лесов	Молчановское	11-13, 22, 23, 29, 30, 36-41, 52-54, 59-64, 74, 75, 78-81, 89, 90, 118, 127, 128	7 636	Лесной кодекс Российской Федерации (ст. 10, 114) Федеральный закон от 04.12.2006 № 201-ФЗ (ст. 8) Приказ Рослесхоза от 10.06.2011 № 220 (в ред.)
	Волчанецкое	147	110	
	Фроловское	13-16, 61-63, 85-93	4 020	
	Владими́ро-Александровское	1, 2, 10, 36, 37, 39-42, 46, 73, 76, 88, 97, 107, 128, 164, 165	3 439	
	Сергеевское	14, 42-46, 68, 69, 71, 74, 113, 122, 123	4 179,7	
	Лазовское	1-3, 7, 8, 14, 15, 17, 18, 24, 25, 31, 32, 34, 36, 38ч, 39ч, 42ч, 43ч, 44, 46, 49, 52ч, 53ч, 56ч, 57ч, 61, 63ч, 66ч, 69, 79-81, 82ч, 85, 90ч, 93, 95ч, 96ч, 97ч, 99, 105, 106, 113, 116, 124ч, 125ч, 126ч, 127ч, 140ч, 142ч, 144ч, 145ч, 151, 152, 160, 161	15951	
	Киевское	5, 10, 15, 24ч, 32ч, 41ч, 47, 48, 50ч, 53, 54	2 398,6	
Чистоводное	4-6, 12-23, 25, 37, 40	6821,1		

Целевое назначение лесов	Участковое лесничество	Номера кварталов или их частей	Площадь, га	Основания деления лесов по целевому назначению
1	2	3	4	5
	Чернорученское	3-6, 21-24, 49ч, 50ч, 53ч, 54ч, 56ч, 57, 69-71	4241	
	Серебрянское	2-4	449,1	
	Тигровское	43, 47, 50, 56, 68, 78	869	
	Углекаменское	2, 7, 10, 14, 18, 21, 25, 33, 34, 39, 41, 48, 59, 72-74	2505	
	Партизанское сельское, в т.ч.:	-	8416,5	
	Урочище бывшего совхоза «Победа»	2ч, 3ч, 4, 5ч, 6ч, 7ч, 9ч, 10ч, 18ч, 19	1187	
	Урочище бывшего совхоза «Находкинский»	10ч	63,5	
	Урочище бывшего совхоза «Восток»	1, 4, 5ч, 11ч, 12ч, 14ч, 19ч, 20ч, 26ч, 27ч, 28ч, 32, 33ч-38ч, 41-43, 44ч, 53ч, 66-69, 70ч, 71-81, 82ч, 83ч, 86ч	6107	
	Урочище бывшего совхоза «Партизанский»	3ч, 6ч, 11ч, 12ч, 13ч, 14ч, 17ч, 18ч, 19ч, 21ч, 23ч-26ч	1059	
	Итого	-	61036	
Эксплуатационные леса	Молчановское	1-10, 14-21, 24-28, 31-35, 42-51, 55-58, 65-73, 76, 77, 82-88, 91-109, 112, 123-126	49815,6	Лесной кодексе Российской Федерации (ст. 10, 117) Приказ Рослесхоза от 10.06.2011 № 220 (в ред.)
	Волчанецкое	1-21, 101-128	42243,38	
	Находкинское	3ч, 4ч, 6ч, 26ч, 40ч, 42ч, 49ч	94,3	
	Фроловское	20, 22-26, 28-50, 52-60, 64-84	32260,1	
	Владимиرو-Александровское	24-35, 38, 43, 59-66, 108, 126, 127, 131, 152-163, 200, 241ч, 242ч, 243ч, 252ч, 253ч, 254, 255ч	30558,5567	
	Сергеевское	1, 2, 4, 5, 7-13, 15-21, 23, 24, 28-30, 35-41, 47-67, 76-109, 118, 120, 121	59916,3	
	Лазовское	4-6, 9-13, 16, 19-23, 26-28, 33, 35, 37, 38ч, 39ч, 40, 41, 42ч, 43ч, 45, 47, 48, 50, 51, 52ч, 53ч, 54, 55, 56ч, 57ч, 59, 60, 62, 63ч, 64, 65, 66ч, 67, 68, 70, 78, 82ч, 83, 84, 86-89, 90ч, 91, 92, 94, 95ч, 96ч, 97ч, 98, 100-104, 107-112, 114, 115, 117-	78192	

Целевое назначение лесов	Участковое лесничество	Номера кварталов или их частей	Площадь, га	Основания деления лесов по целевому назначению
1	2	3	4	5
		123, 124ч, 125ч, 126ч, 127ч, 140ч, 141, 142ч, 143, 144ч, 145ч, 146-150, 153-159		
	Киевское	1-3, 6-8, 11-13, 17-21, 23, 24ч, 25-29, 31, 32ч, 33-37, 41ч, 42-45, 49, 50ч, 51, 52, 55-62	36236	
	Чистоводное	1-3, 7-11, 24, 26-36, 38, 39, 41-48, 77-85	28309	
	Чернорученское	1, 2, 7-19, 20ч, 25-32, 33ч, 34ч, 35, 36ч, 37ч, 38-40, 41ч, 42ч, 43, 44, 45ч, 46, 51ч, 52, 53ч, 54ч, 55, 56ч, 58-68, 72-78, 86-94, 102-109	46666	
	Серебрянское	1, 5-37	15526,7	
	Тигровское	1, 2, 10, 11, 15, 17, 19, 21-25, 28-33, 38, 41, 42, 44, 45, 48, 49, 51, 52, 54, 55, 57-67, 69-77, 79-87	18792	
	Углекаменское	1, 3-6, 8, 9, 11-13, 15-17, 19, 20, 22-24, 26-32, 51-58, 60-62	16969	
	Партизанское сельское, в т.ч.:	-	1202,8008	
	Урочище бывшего совхоза «Победа»	2ч, 3ч, 5ч, 7ч, 8ч, 12ч, 14ч, 16ч	791,4	
	Урочище бывшего совхоза «Находкинский»	7 ч, 8ч, 11ч, 12ч, 17ч, 23ч, 28ч	202,5	
	Урочище бывшего совхоза «Новолитовский»	14ч, 24ч, 28ч, 30ч, 35ч, 39ч	52,7	
	Урочище бывшего совхоза «Восток»	24ч, 25ч, 39ч, 49ч, 64ч, 70ч	156,2008	
	Итого	-	456781,7375	

Приложение № 4
к приказу министерства лесного
хозяйства, охраны окружающей
среды, животного мира и природных
ресурсов
Приморского края
от 27.04 2024 г. № 513

1.1.6. Характеристика лесных и нелесных земель из состава земель лесного фонда

Характеристика лесных и нелесных земель лесного фонда на территории Сергеевского лесничества по данным государственного лесного реестра по состоянию на 01.01.2024 г. представлена в табл. 4.

Таблица 4 – Характеристика лесных и нелесных земель лесного фонда

Показатели характеристика земель	Всего по лесничеству	
	площадь, га	%
1	2	3
Общая площадь земель	660 003	100,0
Лесные земли, всего	649 640	98,4
Земли, покрытые лесной растительностью, всего	639 190	96,8
Земли, не покрытые лесной растительностью, всего	10 450	1,6
в том числе:		
вырубки	181	0,0
гари		
редины	5 134	0,8
прогалины	4 943	0,7
другие	192	0,0
Нелесные земли, всего	10 363	1,6
в том числе:		
просеки	-	-
дороги	2 303	0,3
болота	318	0,0
другие	7 742	1,2

В структуре земель лесничества преобладают лесные земли – 98,4 % от общей площади лесничества; покрытые лесной растительностью земли занимают – 96,8%, а не покрытые лесной растительностью – 1,6 %. Нелесных земель – 1,6 % от общей площади лесничества, большая часть которых приходится на категорию «другие» – 1,2 %.

Приложение № 5
к приказу министерства лесного
хозяйства, охраны окружающей
среды, животного мира и природных
ресурсов
Приморского края
от 27.04.2024 г. № 543

Таблица 7 – Характеристика путей транспорта

Виды дорог	Протяженность дорог, км							
	Всего	лесохозяйственные (по типам)				лесовозные		общего пользо- вания
		1	2	3	Итого	магист.	ветки	
Дороги, всего	1776	0	0	0	0	1698	1,8	78
в том числе:								
а) автомобильные	1700	0	0	0	0	1622	1,8	78
из них:								
- с твердым покрытием	0	0	0	0	0	0	0	0
- грунтовые	1700	0	0	0	0	1622	1,8	78
в том числе круглогодичного действия	1700	0	0	0	0	1622	1,8	78
б) зимники	76	0	0	0	0	76	0	0

Приложение № 6
к приказу министерства лесного
хозяйства, охраны окружающей
среды, животного мира и природных
ресурсов Приморского края
от 27.04 2024г. № 513

Таблица 8 – Виды разрешенного использования лесов

Виды разрешенного использования лесов	Наименование участкового лесничества	Перечень кварталов или их частей	Площадь, га
1	2	3	4
Заготовка древесины	Молчановское	1-123, 124**, 125-128	62 834
	Волчанецкое	1-22, 25-51, 101-123, 124**, 125-147	46 809
	Находкинское	1-17, 26, 40, 42, 46, 47, 48, 49, 51	2 966
	Фроловское	11-16, 20-93, 95, 96	37 482
	Владими́ро-Алекса́ндровское	1-93, 94**, 95-229, 230-231**, 232-278, 279**, 280-252, 253-254**, 255-283, 284**, 285-359	68 978
	Сергеевское	1-92, 93**, 94-123	71 628
	Лазовское	1-70, 78-141, 142**, 143-161	97 203
	Киевское	1**, 2-5, 6**, 7, 8**, 9-19, 20-21**, 22-73	48 230
	Чистоводное	1-85	42 102
	Чернорученское	1**, 2-99, 100**, 109-111	61 499
	Партизанское	1-31, 32-35**, 36, 37-38**, 39-46, 47**, 48-65	12 759
	Серебрянское	1-42	16 877
	Тигровское	1-87	24 128
	Углекаменское	1-74	26 577
	Партизанское сельское, в т.ч.:	-	
	Урочище бывшего совхоза «Победа»	1-19	3 791
	Урочище бывшего совхоза «Находкинский»	1-5, 7, 8, 10-30	5 355
	Урочище бывшего совхоза «Новолитовский»	1-39	8 804
	Урочище бывшего совхоза «Восток»	1-86	17 183
	Урочище бывшего совхоза «Партизанский»	1-7, 8**, 9-27	4 798
Заготовка живицы	Молчановское	1-128	62 834
	Волчанецкое	1-22, 25-51, 101-147	46 809
	Находкинское	1-17, 26, 40, 42, 46, 47, 48, 49, 51	2 966
	Фроловское	11-16, 20-93, 95, 96	37 482
	Владими́ро-Алекса́ндровское	1-359	68 978
	Сергеевское	1-123	71 628

	Лазовское	1-70, 78-161	97 203
	Киевское	1-73	48 230
	Чистоводное	1-85	42 102
	Чернорученское	1-111	61 499
	Партизанское	1-65	12 759
	Серебрянское	1-42	16 877
	Тигровское	1-87	24 128
	Углекаменское	1-74	26 577
	Партизанское сельское, в т.ч.:	-	
	Урочище бывшего совхоза «Победа»	1-19	3 791
	Урочище бывшего совхоза «Находкинский»	1-5, 7, 8, 10-30	5 355
	Урочище бывшего совхоза «Новолитовский»	1-39	8 804
	Урочище бывшего совхоза «Восток»	1-86	17 183
	Урочище бывшего совхоза «Партизанский»	1-27	4 798
Заготовка и сбор недревесных лесных ресурсов	Молчановское	1-128	62 834
	Волчанецкое	1-22, 25-51, 101-147	46 809
	Находкинское	1-17, 26, 40, 42, 46, 47, 48, 49, 51	2 966
	Фроловское	11-16, 20-93, 95, 96	37 482
	Владими́ро-Алекса́ндровское	1-359	68 978
	Сергеевское	1-123	71 628
	Лазовское	1-70, 78-161	97 203
	Киевское	1-73	48 230
	Чистоводное	1-85	42 102
	Чернорученское	1-111	61 499
	Партизанское	1-65	12 759
	Серебрянское	1-42	16 877
	Тигровское	1-87	24 128
	Углекаменское	1-74	26 577
	Партизанское сельское, в т.ч.:	-	
	Урочище бывшего совхоза «Победа»	1-19	3 791
	Урочище бывшего совхоза «Находкинский»	1-5, 7, 8, 10-30	5 355
	Урочище бывшего совхоза «Новолитовский»	1-39	8 804
	Урочище бывшего совхоза «Восток»	1-86	17 183
	Урочище бывшего совхоза «Партизанский»	1-27	4 798
Заготовка пищевых лесных ресурсов и сбор лекарственных растений	Молчановское	1-128	62 834
	Волчанецкое	1-22, 25-51, 101-147	46 809
	Находкинское	1-17, 26, 40, 42, 46, 47, 48, 49, 51	2 966
	Фроловское	11-16, 20-93, 95, 96	37 482
	Владими́ро-Алекса́ндровское	1-359	68 978
	Сергеевское	1-123	71 628
	Лазовское	1-70, 78-161	97 203
	Киевское	1-73	48 230

	Чистоводное	1-85	42 102
	Чернорученское	1-111	61 499
	Партизанское	1-65	12 759
	Серебрянское	1-42	16 877
	Тигровское	1-87	24 128
	Углекаменское	1-74	26 577
	Партизанское сельское, в т.ч.:	-	
	Урочище бывшего совхоза «Победа»	1-19	3 791
	Урочище бывшего совхоза «Находкинский»	1-5, 7, 8, 10-30	5 355
	Урочище бывшего совхоза «Новолитовский»	1-39	8 804
	Урочище бывшего совхоза «Восток»	1-86	17 183
	Урочище бывшего совхоза «Партизанский»	1-27	4 798
Осуществление видов деятельности в сфере охотничьего хозяйства	Молчановское	1-128	62 834
	Волчанецкое	1-22, 25-51, 101-147	46 809
	Находкинское	1-17, 26, 40, 42, 46, 47, 48, 49, 51	2 966
	Фроловское	11-16, 20-93, 95, 96	37 482
	Владими́ро-Александровское	1-359	68 978
	Сергеевское	1-123	71 628
	Лазовское	1-70, 78-161	97 203
	Киевское	1-73	48 230
	Чистоводное	1-85	42 102
	Чернорученское	1-111	61 499
	Партизанское	1-65	12 759
	Серебрянское	1-42	16 877
	Тигровское	1-87	24 128
	Углекаменское	1-74	26 577
	Партизанское сельское, в т.ч.:	-	
	Урочище бывшего совхоза «Победа»	1-19	3 791
	Урочище бывшего совхоза «Находкинский»	1-5, 7, 8, 10-30	5 355
	Урочище бывшего совхоза «Новолитовский»	1-39	8 804
	Урочище бывшего совхоза «Восток»	1-86	17 183
Урочище бывшего совхоза «Партизанский»	1-27	4 798	
Ведение сельского хозяйства	Молчановское	1-128	62 834
	Волчанецкое	1-22, 25-51, 101-147	46 809
	Находкинское	1-17, 26, 40, 42, 46, 47, 48, 49, 51	2 966
	Фроловское	11-16, 20-93, 95, 96	37 482
	Владими́ро-Александровское	1-359	68 978
	Сергеевское	1-123	71 628
	Лазовское	1-70, 78-161	97 203
	Киевское	1-73	48 230
	Чистоводное	1-85	42 102
Чернорученское	1-111	61 499	

	Партизанское	1-65	12 759
	Серебрянское	1-42	16 877
	Тигровское	1-87	24 128
	Углекаменское	1-74	26 577
	Партизанское сельское, в т.ч.:	-	
	Урочище бывшего совхоза «Победа»	1-19	3 791
	Урочище бывшего совхоза «Находкинский»	1-5, 7, 8, 10-30	5 355
	Урочище бывшего совхоза «Новолитовский»	1-39	8 804
	Урочище бывшего совхоза «Восток»	1-86	17 183
	Урочище бывшего совхоза «Партизанский»	1-27	4 798
Осуществление рыболовства, за исключением любительского рыболовства	Молчановское	1-128	62 834
	Волчанецкое	1-22, 25-51, 101-147	46 809
	Находкинское	1-17, 26, 40, 42, 46, 47, 48, 49, 51	2 966
	Фроловское	11-16, 20-93, 95, 96	37 482
	Владими́ро-Алекса́ндровское	1-359	68 978
	Сергеевское	1-123	71 628
	Лазовское	1-70, 78-161	97 203
	Киевское	1-73	48 230
	Чистоводное	1-85	42 102
	Чернорученское	1-111	61 499
	Партизанское	1-65	12 759
	Серебрянское	1-42	16 877
	Тигровское	1-87	24 128
	Углекаменское	1-74	26 577
	Партизанское сельское, в т.ч.:	-	
	Урочище бывшего совхоза «Победа»	1-19	3 791
	Урочище бывшего совхоза «Находкинский»	1-5, 7, 8, 10-30	5 355
	Урочище бывшего совхоза «Новолитовский»	1-39	8 804
	Урочище бывшего совхоза «Восток»	1-86	17 183
	Урочище бывшего совхоза «Партизанский»	1-27	4 798
Осуществление научно- исследовательской деятельности, образовательной деятельности	Молчановское	1-128	62 834
	Волчанецкое	1-22, 25-51, 101-147	46 809
	Находкинское	1-17, 26, 40, 42, 46, 47, 48, 49, 51	2 966
	Фроловское	11-16, 20-93, 95, 96	37 482
	Владими́ро-Алекса́ндровское	1-359	68 978
	Сергеевское	1-123	71 628
	Лазовское	1-70, 78-161	97 203
	Киевское	1-73	48 230
	Чистоводное	1-85	42 102
	Чернорученское	1-111	61 499
	Партизанское	1-65	12 759
	Серебрянское	1-42	16 877

	Тигровское	1-87	24 128
	Углекаменское	1-74	26 577
	Партизанское сельское, в т.ч.:	-	
	Урочище бывшего совхоза «Победа»	1-19	3 791
	Урочище бывшего совхоза «Находкинский»	1-5, 7, 8, 10-30	5 355
	Урочище бывшего совхоза «Новолитовский»	1-39	8 804
	Урочище бывшего совхоза «Восток»	1-86	17 183
	Урочище бывшего совхоза «Партизанский»	1-27	4 798
Осуществление рекреационной деятельности	Молчановское	1-128	62 834
	Волчанецкое	1-22, 25-51, 101-147	46 809
	Находкинское	1-17, 26, 40, 42, 46, 47, 48, 49, 51	2 966
	Фроловское	11-16, 20-93, 95, 96	37 482
	Владими́ро-Алекса́ндровское	1-359	68 978
	Сергеевское	1-123	71 628
	Лазовское	1-70, 78-161	97 203
	Киевское	1-73	48 230
	Чистоводное	1-85	42 102
	Чернорученское	1-111	61 499
	Партизанское	1-65	12 759
	Серебрянское	1-42	16 877
	Тигровское	1-87	24 128
	Углекаменское	1-74	26 577
	Партизанское сельское, в т.ч.:	-	
	Урочище бывшего совхоза «Победа»	1-19	3 791
	Урочище бывшего совхоза «Находкинский»	1-5, 7, 8, 10-30	5 355
	Урочище бывшего совхоза «Новолитовский»	1-39	8 804
	Урочище бывшего совхоза «Восток»	1-86	17 183
	Урочище бывшего совхоза «Партизанский»	1-27	4 798
Создание лесных плантаций и их эксплуатация	Молчановское	1-128	62 834
	Волчанецкое	1-22, 25-51, 101-147	46 809
	Находкинское	1-17, 26, 40, 42, 46, 47, 48, 49, 51	2 966
	Фроловское	11-16, 20-93, 95, 96	37 482
	Владими́ро-Алекса́ндровское	1-359	68 978
	Сергеевское	1-123	71 628
	Лазовское	1-70, 78-161	97 203
	Киевское	1-73	48 230
	Чистоводное	1-85	42 102
	Чернорученское	1-111	61 499
	Партизанское	1-65	12 759
	Серебрянское	1-42	16 877
	Тигровское	1-87	24 128
	Углекаменское	1-74	26 577

	Партизанское сельское, в т.ч.:	-	
	Урочище бывшего совхоза «Победа»	1-19	3 791
	Урочище бывшего совхоза «Находкинский»	1-5, 7, 8, 10-30	5 355
	Урочище бывшего совхоза «Новолитовский»	1-39	8 804
	Урочище бывшего совхоза «Восток»	1-86	17 183
	Урочище бывшего совхоза «Партизанский»	1-27	4 798
Выращивание лесных плодовых, ягодных, декоративных растений, лекарственных растений	Молчановское	1-128	62 834
	Волчанецкое	1-22, 25-51, 101-147	46 809
	Находкинское	1-17, 26, 40, 42, 46, 47, 48, 49, 51	2 966
	Фроловское	11-16, 20-93, 95, 96	37 482
	Владими́ро-Алекса́ндровское	1-359	68 978
	Сергеевское	1-123	71 628
	Лазовское	1-70, 78-161	97 203
	Киевское	1-73	48 230
	Чистоводное	1-85	42 102
	Чернорученское	1-111	61 499
	Партизанское	1-65	12 759
	Серебрянское	1-42	16 877
	Тигровское	1-87	24 128
	Углекаменское	1-74	26 577
	Партизанское сельское, в т.ч.:	-	
	Урочище бывшего совхоза «Победа»	1-19	3 791
	Урочище бывшего совхоза «Находкинский»	1-5, 7, 8, 10-30	5 355
	Урочище бывшего совхоза «Новолитовский»	1-39	8 804
	Урочище бывшего совхоза «Восток»	1-86	17 183
	Урочище бывшего совхоза «Партизанский»	1-27	4 798
Создание лесных питомников и их эксплуатация	Молчановское	1-128	62 834
	Волчанецкое	1-22, 25-51, 101-147	46 809
	Находкинское	1-17, 26, 40, 42, 46, 47, 48, 49, 51	2 966
	Фроловское	11-16, 20-93, 95, 96	37 482
	Владими́ро-Алекса́ндровское	1-359	68 978
	Сергеевское	1-123	71 628
	Лазовское	1-70, 78-161	97 203
	Киевское	1-73	48 230
	Чистоводное	1-85	42 102
	Чернорученское	1-111	61 499
	Партизанское	1-65	12 759
	Серебрянское	1-42	16 877
	Тигровское	1-87	24 128
	Углекаменское	1-74	26 577
	Партизанское сельское, в т.ч.:	-	
Урочище бывшего совхоза	1-19	3 791	

	«Победа»		
	Урочище бывшего совхоза «Находкинский»	1-5, 7, 8, 10-30	5 355
	Урочище бывшего совхоза «Новолитовский»	1-39	8 804
	Урочище бывшего совхоза «Восток»	1-86	17 183
	Урочище бывшего совхоза «Партизанский»	1-27	4 798
Осуществление геологического изучения недр, разведка и добыча полезных ископаемых	Молчановское	1-128	62 834
	Волчанецкое	1-22, 25-51, 101-147	46 809
	Находкинское	1-17, 26, 40, 42, 46, 47, 48, 49, 51	2 966
	Фроловское	11-16, 20-93, 95, 96	37 482
	Владими́ро-Алекса́ндровское	1-359	68 978
	Сергеевское	1-123	71 628
	Лазовское	1-70, 78-161	97 203
	Киевское	1-73	48 230
	Чистоводное	1-85	42 102
	Чернорученское	1-111	61 499
	Партизанское	1-65	12 759
	Серебрянское	1-42	16 877
	Тигровское	1-87	24 128
	Углекаменское	1-74	26 577
	Партизанское сельское, в т.ч.:	-	
	Урочище бывшего совхоза «Победа»	1-19	3 791
	Урочище бывшего совхоза «Находкинский»	1-5, 7, 8, 10-30	5 355
	Урочище бывшего совхоза «Новолитовский»	1-39	8 804
	Урочище бывшего совхоза «Восток»	1-86	17 183
	Урочище бывшего совхоза «Партизанский»	1-27	4 798
Строительство и эксплуатация водохранилищ и иных искусственных водных объектов, создание и расширение морских и речных портов, строительство, реконструкция и эксплуатация гидротехнических сооружений	Молчановское	1-128	62 834
	Волчанецкое	1-22, 25-51, 101-147	46 809
	Находкинское	1-17, 26, 40, 42, 46, 47, 48, 49, 51	2 966
	Фроловское	11-16, 20-93, 95, 96	37 482
	Владими́ро-Алекса́ндровское	1-359	68 978
	Сергеевское	1-123	71 628
	Лазовское	1-70, 78-161	97 203
	Киевское	1-73	48 230
	Чистоводное	1-85	42 102
	Чернорученское	1-111	61 499
	Партизанское	1-65	12 759
	Серебрянское	1-42	16 877
	Тигровское	1-87	24 128
	Углекаменское	1-74	26 577
	Партизанское сельское, в т.ч.:	-	
	Урочище бывшего совхоза «Победа»	1-19	3 791
	Урочище бывшего совхоза	1-5, 7, 8, 10-30	5 355

	«Находкинский»		
	Урочище бывшего совхоза «Новолитовский»	1-39	8 804
	Урочище бывшего совхоза «Восток»	1-86	17 183
	Урочище бывшего совхоза «Партизанский»	1-27	4 798
Строительство, реконструкция, эксплуатация линейных объектов	Молчановское	1-128	62 834
	Волчанецкое	1-22, 25-51, 101-147	46 809
	Находкинское	1-17, 26, 40, 42, 46, 47, 48, 49, 51	2 966
	Фроловское	11-16, 20-93, 95, 96	37 482
	Владими́ро-Александровское	1-359	68 978
	Сергеевское	1-123	71 628
	Лазовское	1-70, 78-161	97 203
	Киевское	1-73	48 230
	Чистоводное	1-85	42 102
	Чернорученское	1-111	61 499
	Партизанское	1-65	12 759
	Серебрянское	1-42	16 877
	Тигровское	1-87	24 128
	Углекаменское	1-74	26 577
	Партизанское сельское, в т.ч.:	-	
	Урочище бывшего совхоза «Победа»	1-19	3 791
	Урочище бывшего совхоза «Находкинский»	1-5, 7, 8, 10-30	5 355
	Урочище бывшего совхоза «Новолитовский»	1-39	8 804
	Урочище бывшего совхоза «Восток»	1-86	17 183
	Урочище бывшего совхоза «Партизанский»	1-27	4 798
Создание и эксплуатация объектов лесоперерабатывающей инфраструктуры	Молчановское	1-10, 14-21, 24-28, 31-35, 42-51, 55-58, 65-73, 76, 77, 82-88, 91-109, 112, 123-126	49815,6
	Волчанецкое	1-21, 101-128	42243,38
	Находкинское	3ч, 4ч, 6ч, 26ч, 40ч, 42ч, 49ч	94,3
	Фроловское	20, 22-26, 28-50, 52-60, 64-84	32260,1
	Владими́ро-Александровское	24-35, 38, 43, 59-66, 108, 126, 127, 131, 152-163, 200, 241ч, 242ч, 243ч, 252ч, 253ч, 254, 255ч	30558,55 67
	Сергеевское	1, 2, 4, 5, 7-13, 15-21, 23, 24, 28-30, 35-41, 47-67, 76-109, 118, 120, 121	59916,3

	Лазовское	4-6, 9-13, 16, 19-23, 26-28, 33, 35, 37, 38ч, 39ч, 40, 41, 42ч, 43ч, 45, 47, 48, 50, 51, 52ч, 53ч, 54, 55, 56ч, 57ч, 59, 60, 62, 63ч, 64, 65, 66ч, 67, 68, 70, 78, 82ч, 83, 84, 86-89, 90ч, 91, 92, 94, 95ч, 96ч, 97ч, 98, 100-104, 107-112, 114, 115, 117-123, 124ч, 125ч, 126ч, 127ч, 140ч, 141, 142ч, 143, 144ч, 145ч, 146-150, 153-159	78192
	Киевское	1-3, 6-8, 11-13, 17-21, 23, 24ч, 25-29, 31, 32ч, 33-37, 41ч, 42-45, 49, 50ч, 51, 52, 55-62	36236
	Чистоводное	1-3, 7-11, 24, 26-36, 38, 39, 41-48, 77-85	28309
	Чернорученское	1, 2, 7-19, 20ч, 25-32, 33ч, 34ч, 35, 36ч, 37ч, 38-40, 41ч, 42ч, 43, 44, 45ч, 46, 51ч, 52, 53ч, 54ч, 55, 56ч, 58-68, 72-78, 86-94, 102-109	46666
	Серебрянское	1, 5-37	15526,7
	Тигровское	1, 2, 10, 11, 15, 17, 19, 21-25, 28-33, 38, 41, 42, 44, 45, 48, 49, 51, 52, 54, 55, 57-67, 69-77, 79-87	18792
	Углекаменское	1, 3-6, 8, 9, 11-13, 15-17, 19, 20, 22-24, 26-32, 51-58, 60-62	16969
	Партизанское сельское, в т.ч.:	-	1202,800 8
	Урочище бывшего совхоза «Победа»	2ч, 3ч, 5ч, 7ч, 8ч, 12ч, 14ч, 16ч	791,4
	Урочище бывшего совхоза «Находкинский»	7 ч, 8ч, 11ч, 12ч, 17ч, 23ч, 28ч	202,5
	Урочище бывшего совхоза «Новолитовский»	14ч, 24ч, 28ч, 30ч, 35ч, 39ч	52,7
	Урочище бывшего совхоза «Восток»	24ч, 25ч, 39ч, 49ч, 64ч, 70ч	156,2008
Осуществление религиозной деятельности	Молчановское	1-128	62 834
	Волчанецкое	1-22, 25-51, 101-147	46 809
	Находкинское	1-17, 26, 40, 42, 46, 47, 48, 49, 51	2 966
	Фроловское	11-16, 20-93, 95, 96	37 482
	Владимиристо-Александровское	1-359	68 978
	Сергеевское	1-123	71 628
	Лазовское	1-70, 78-161	97 203
	Киевское	1-73	48 230
	Чистоводное	1-85	42 102
	Чернорученское	1-111	61 499
	Партизанское	1-65	12 759

	Серебрянское	1-42	16 877
	Тигровское	1-87	24 128
	Углекаменское	1-74	26 577
	Партизанское сельское, в т.ч.:	-	
	Урочище бывшего совхоза «Победа»	1-19	3 791
	Урочище бывшего совхоза «Находкинский»	1-5, 7, 8, 10-30	5 355
	Урочище бывшего совхоза «Новолитовский»	1-39	8 804
	Урочище бывшего совхоза «Восток»	1-86	17 183
	Урочище бывшего совхоза «Партизанский»	1-27	4 798

Примечания:

Использование лесов ограничено в пределах лесов, расположенных в зеленых зонах, ценных лесов, особо охраняемых природных территорий. Подробнее ограничения по использованию лесов рассмотрены в разделах 3.1., 3.2. и 3.3. настоящего регламента.

Использование лесов, расположенных в зеленых зонах, регламентируется ст. 114 Лесного кодекса Российской Федерации;

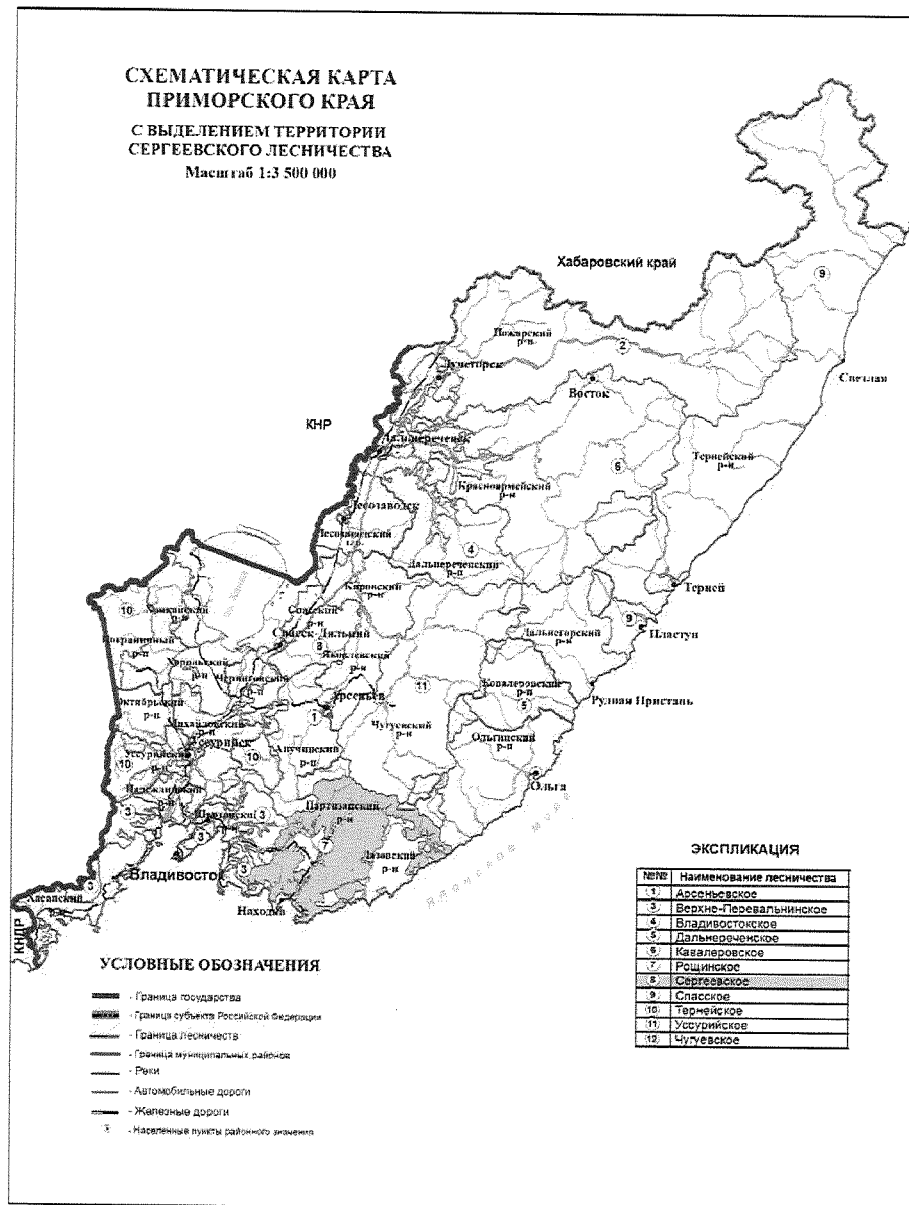
** В данных кварталах расположены ООПТ регионального значения (памятники природы), на территории которых запрещена заготовка древесины. Перечень ООПТ (памятников природы) приведен в таблице 5 настоящего лесохозяйственного регламента.

Приложение № 7
к приказу министерства лесного
хозяйства, охраны окружающей
среды, животного мира и природных
ресурсов Приморского края
от 27.04.2024 г. № 513

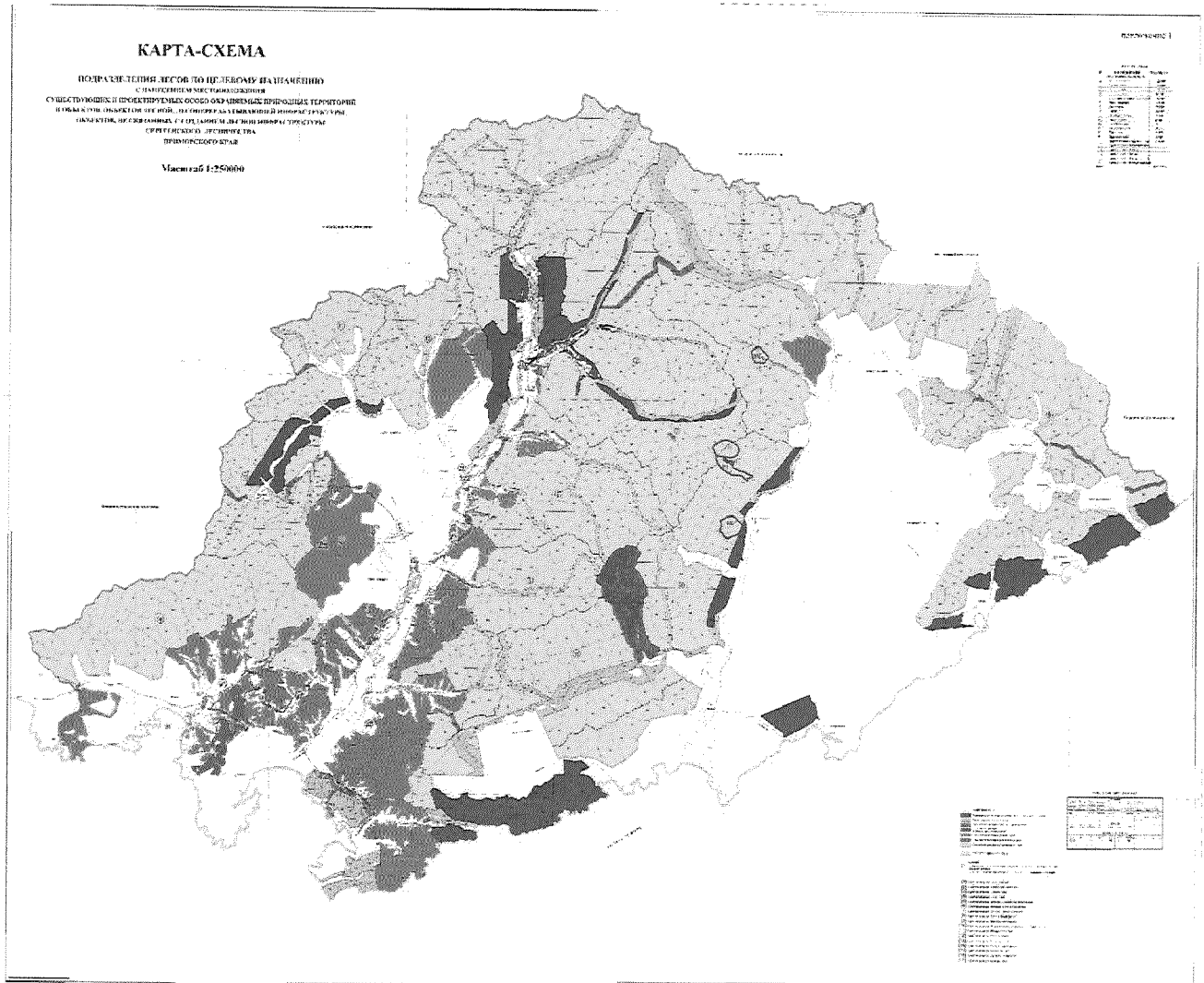
Таблица 35 – Распределение площади земель лесного фонда лесничества по
классам природной пожарной опасности

№ п/п	Участковое лесничество	Классы пожарной опасности					Итого	Сред- ний класс
		I	II	III	IV	V		
1	Молчановское	0	5475	38549	17252	1558	62834	3,2
2	Сергеевское	0	9890	39192	21354	1192	71628	3,2
3	Фроловское	943	10006	23477	3056	0	37482	2,8
4	Волчанецкое	0	17583	17049	12177	0	46809	2,9
5	Владимиро- Александровское	4431	37452	16318	10311	466	68978	2,5
6	Находкинское	0	732	1756	341	137	2966	3,0
7	Лазовское	0	16236	38864	35142	6961	97203	3,3
8	Киевское	0	23622	21243	3365	0	48230	2,6
9	Чернорученское	13244	39848	7971	436	0	61499	1,9
10	Чистоводное	0	29187	12915	0	0	42102	2,3
11	Серебрянское	0	643	8226	8008	0	16877	3,4
12	Углекаменское	0	7790	16320	2357	110	26577	2,8
13	Тигровское	0	132	10268	13547	181	24128	3,6
14	Партизанское	0	5094	7053	612	0	12759	2,6
15	Партизанское сельское (ур.совх. Находкинский)	0	952	2261	2034	108	5355	3,2
16	Партизанское сельское (ур.совх. Победа)	0	163	826	1213	1589	3791	4,1
17	Партизанское сельское (ур.совх. Восток)	0	6246	8779	1862	296	17183	2,8
18	Партизанское сельское (ур.совх. Партизанский)	0	723	2180	528	1367	4798	3,5
19	Партизанское сельское (ур.совх. Новолитовский)	376	779	4671	2022	956	8804	3,3
Итого:		18994	212553	277918	135617	14921	660003	3,0

Приложение № 8
к приказу министерства лесного
хозяйства, охраны окружающей
среды, животного мира и природных
ресурсов Приморского края
от 27.04.2024 г. № 543



Приложение № 10
к приказу министерства лесного
хозяйства, охраны окружающей
среды, животного мира и природных
ресурсов Приморского края
от 27.04.2024 г. № 513



Приложение № 11
к приказу министерства лесного
хозяйства, охраны окружающей
среды, животного мира и природных
ресурсов Приморского края
от 27.04. 2024 г. № 513

