



**ИНСПЕКЦИЯ ПО ОХРАНЕ ОБЪЕКТОВ
КУЛЬТУРНОГО НАСЛЕДИЯ ПРИМОРСКОГО КРАЯ**

ПРИКАЗ

11 декабря 2024 г.

№278

г. Владивосток

**Об утверждении предмета охраны объекта культурного наследия
регионального значения «Здание, в котором работал
Военно–революционный комитет Спасского уезда
(бывшее здание гимназии)», 1914–1916 гг.,
расположенного по адресу: Приморский край, г. Спасск, ул. Советская, 75**

Руководствуясь Федеральным законом от 25 июня 2002 года № 73-ФЗ «Об объектах культурного наследия (памятниках истории и культуры) народов Российской Федерации», постановлением Администрации Приморского края от 02 ноября 2016 года № 514-па «Об утверждении положения об инспекции по охране объектов культурного наследия Приморского края»,

ПРИКАЗЫВАЮ:

1. Утвердить прилагаемый предмет охраны объекта культурного наследия регионального значения, включенного в Единый государственный реестр объектов культурного наследия (памятников истории и культуры) народов Российской Федерации, «Здание в котором работал Военно-революционный комитет Спасского уезда (бывшее здание гимназии)», 1914-1916 гг., регистрационный номер 251410132570005, кадастровый номер 25:32:000000:1080, расположенного по адресу (местонахождение): Приморский край, г. Спасск, ул. Советская, 75.

2. Отделу по государственной охране и сохранению объектов культурного

наследия регионального значения инспекции по охране объектов культурного наследия Приморского края обеспечить:

направление настоящего приказа в департамент информационной политики Приморского края в течение трех рабочих дней со дня его принятия;

направление в электронном виде копии настоящего приказа, а также сведений об источниках его официального опубликования в Главное управление Министерства юстиции Российской Федерации по Приморскому краю в течение семи календарных дней после дня его первого официального опубликования;

направление копии настоящего приказа в прокуратуру Приморского края, в течение десяти дней со дня его принятия;

размещение настоящего приказа на странице инспекции по охране объектов культурного наследия Приморского края на официальном сайте Правительства Приморского края и органов исполнительной власти Приморского края в информационно-телекоммуникационной сети Интернет, не позднее трех рабочих дней со дня его принятия;

размещение настоящего приказа на странице информационной системы Приморского края «Реестр правовых актов Губернатора Приморского края, Правительства Приморского края и нормативных правовых актов исполнительных органов Приморского края» в информационно-телекоммуникационной сети Интернет <http://npaoiv.primorsky.ru> в течение трех рабочих дней со дня его принятия.

3. Настоящий приказ вступает в силу со дня его официального опубликования.

Руководитель инспекции



В.В. Осецкий

Приложение к приказу
инспекции по охране объектов
культурного наследия
Приморского края
от 11.2.2024 № 278

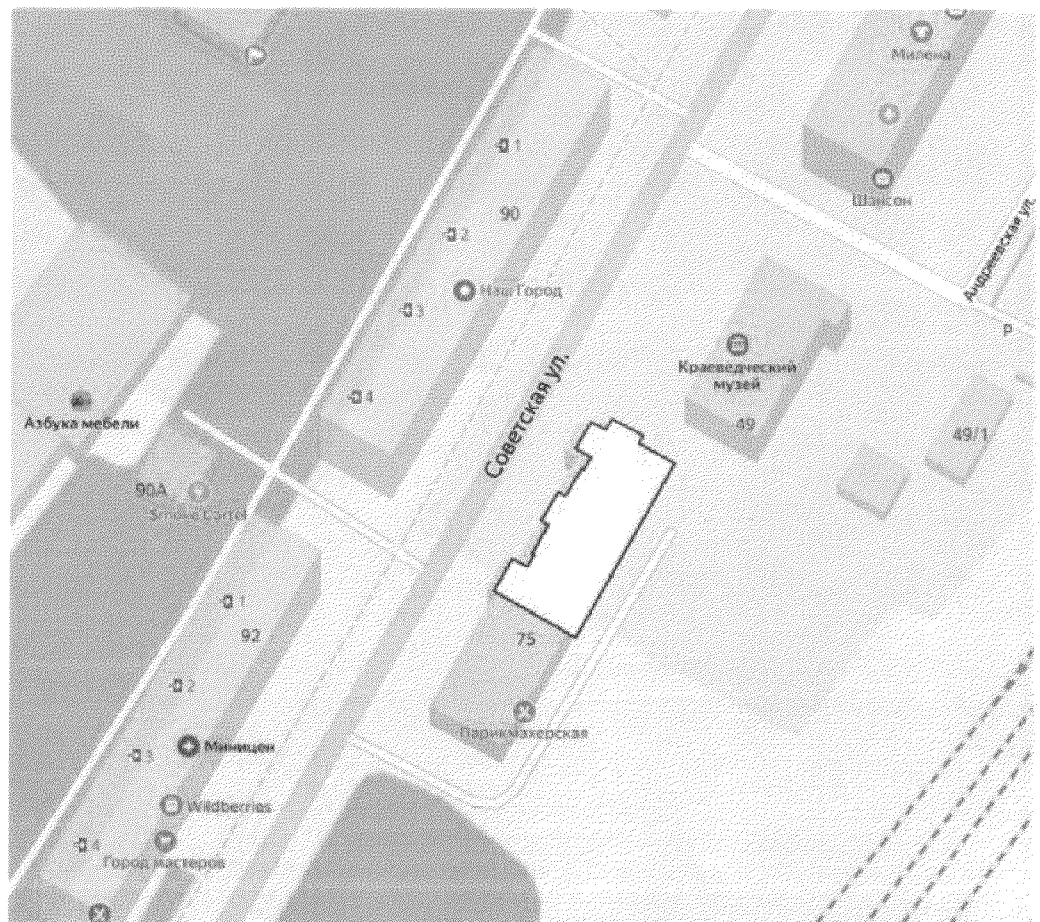
ПРЕДМЕТ ОХРАНЫ

объекта культурного наследия регионального значения
«Здание, в котором работал Военно–революционный комитет Спасского
уезда (бывшее здание гимназии)», 1914–1916 гг., расположенного по адресу:
Приморский край, г. Спасск, ул. Советская, 75,

1. Местоположение и градоформирующая роль памятника в композиции исторической застройки

- местоположение объекта культурного наследия в планировочной
структуре центра г. Спасск-Дальний в ряду застройки вдоль улицы
Советской;

- расположение здания: главный (северо-западный) фасад по оси
ул. Советской, юго-восточный в дворовое пространство вдоль
железнодорожных путей.

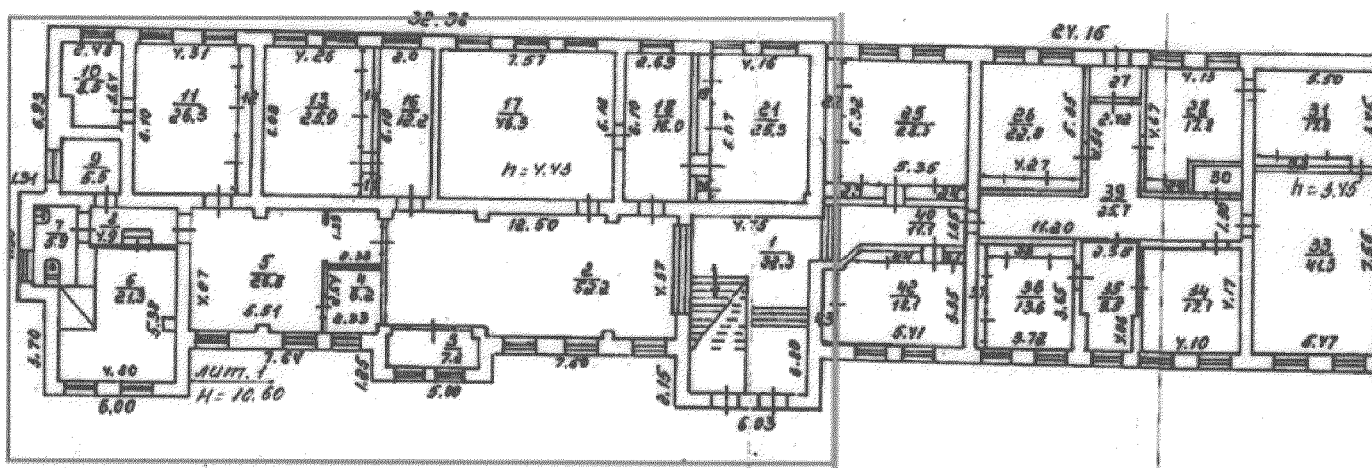


3.2. Объемно-пространственная композиция и планировочная структура

Объем здания состоит из двух частей - первоначальной исторической, представляющей историко-культурную значимость и современной, пристроенной в 60-е годы к торцевому юго-западному фасаду здания памятника.

Исторический симметричный двухэтажный объем П-образной формы в плане с чердачным пространством и сложной скатной крышей, значительно выступающими из плоскости главного фасада крайними (фланкирующими) ризалитами, завершенными треугольными фронтонами, незначительно выступающим средним ризалитом здания, выступающим ризалитом торцевого (юго-западного) фасада здания.

Пространственно-планировочная структура здания образована продольными и поперечными капитальными несущими стенами и перекрытиями в габаритах капитальных стен здания.



Историческая часть объекта культурного наследия

3. Композиция и архитектурно-художественное решение (детализировка) фасадов

Объект культурного наследия выполнен в рациональном «кирпичном» стиле с использованием элементов архитектурного декора свойственного стилю «модерн». Стены здания сложены из керамического глиняного кирпича, цокольная часть облицовка природным камнем. Декоративные элементы выполнены с помощью напуска кирпича.

Главный (северо-западный) фасад



Пятичастная симметричная композиция фасада по горизонтали сформирована незначительно выступающей шестиосной центральной частью, двухосными фланкирующими ризалитами и двумя одноосными простенками между ними.

Элементы архитектурно-художественного оформления:

- оконные проемы, завершенные лучковыми клинчатыми перемычками с выступающими замковыми камнями по центру;
- оконные проемы второго этажа, завершенные полуциркульными арочными перемычками с выступающими замковыми камнями по центру, архивольтами, опирающимися на профилированные карнизы междуоконных простенков, обрамленные плоскими наличниками скошенными в уровне карнизов подоконников;
- подоконные профилированные карнизы подоконных проемов первого этажа с двухступенчатыми в плане прямоугольными накладками;
- трехступенчатые П-образные кронштейны, обрамляющие плоскую двухступенчатую снизу накладку под окнами 2 этажа;
- плоские лопатки под балконной плитой;
- незначительно выступающий из плоскости стены козырек с полочкой над входным порталом и лежащей нишей с плоской прямоугольной накладкой

внутри и двумя обрамляющими вертикальными накладками, заканчивающимися снизу тремя капельками под ним в правом ризалите;

- подоконная накладка заovalенной формы с заглубленной нишей такой же формы со ступенчатой подрезкой внешней кромки в местах закруглений в уровне 2 этажа боковых ризалитов;

- стилизованная арка, выявленная двумя архивольтами с тремя висячими двухступенчатыми накладками в нише под аркой, опирающейся на профилированный карниз поддерживаемый тремя кронштейнами над оконными проемами 2 этажа боковых ризалитов;

- угловые плоские лопатки боковых ризалитов с двухступенчатыми накладками в верхней части, спускающиеся от венчающего карниза до верхнего уровня оконных проемов второго этажа;

- плоская лопатка между оконных проемов правого ризалита;

- широкий плоский фриз центрального ризалита, завершенный профилированным венчающим карнизом, украшенным «сухарями» ;

- пологий треугольный фронтон центрального ризалита в виде трехступенчатого парапета с трехчастным сегментовидным окном над которым расположен пологий архивольт;

- треугольные фронтоны боковых ризалитов завершенные профилированным карнизом с лежащим овальным слуховым окном по центру, которое обрамлено выступающей трехцентровой перемычкой;

- парапет с парапетными тумбами, расположенными по краям боковых ризалитов.

Дворовой (юго-восточный) фасад

Симметричное трехчастное композиционное решение сформировано четырехосной средней частью с двумя одноосными крайними простенками ризалита, выявленными плоскими лопатками и двумя фланкирующими трехосными крыльями фасада здания с членением плоскости фасада здания по вертикали двухступенчатым междуэтажным пояском, широким фронтоном, профилированным венчающим карнизом.

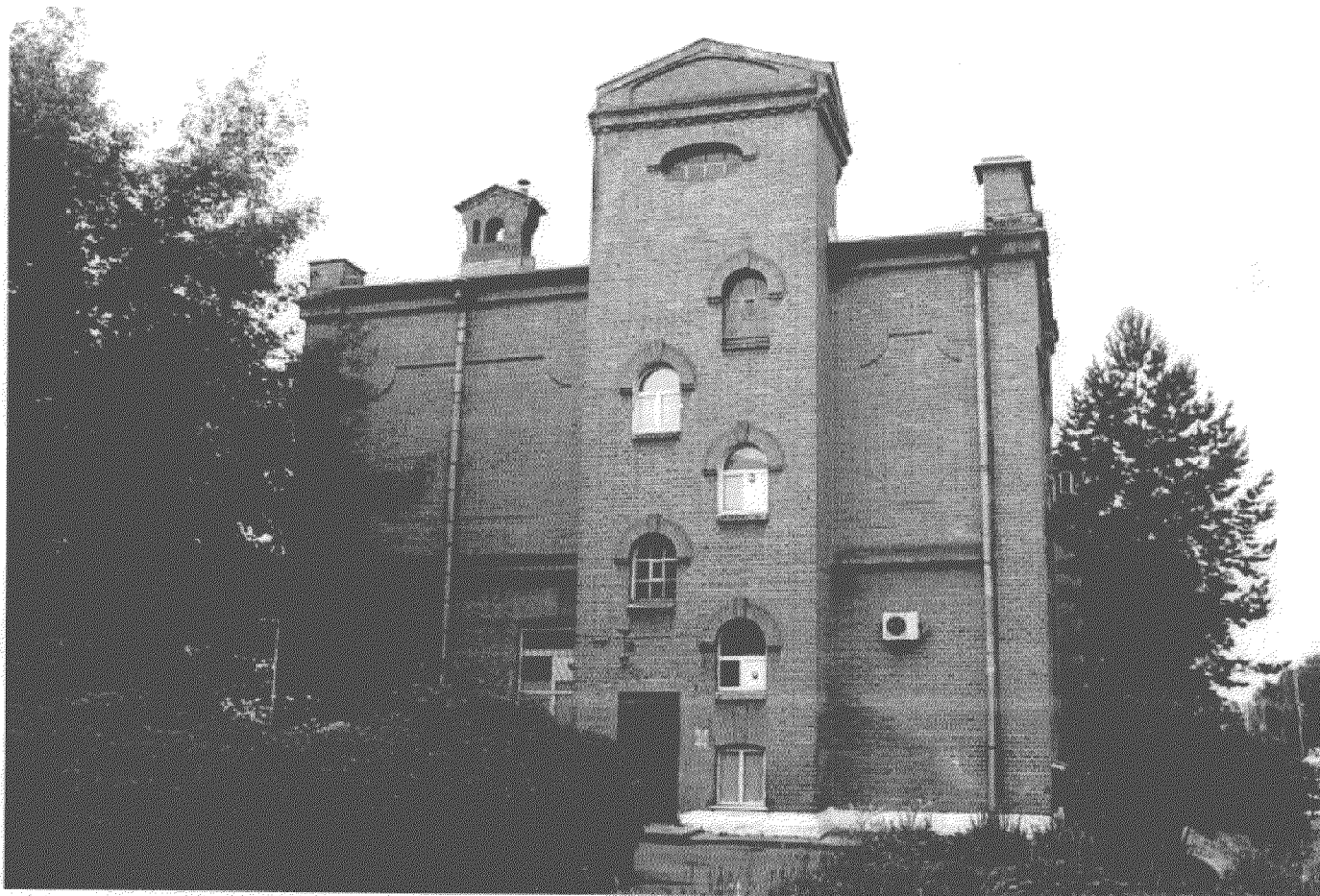


- оконные проемы первого этажа, завершенные лучковыми клинчатыми перемычками с выступающими замковыми камнями по центру;
- оконные проемы второго этажа, завершенные полуциркульными арочными перемычками с выступающими замковыми камнями по центру, архивольтами, опирающимися на профилированные карнизы междуоконных простенков, обрамленные плоскими наличниками;
- подоконные профилированные карнизы подоконных проемов первого этажа с двухступенчатыми в плане прямоугольными накладками;
- трехступенчатые П-образные кронштейны, обрамляющие плоскую двухступенчатую снизу накладку под окнами 2 этажа;
- сандрики в виде профилированных карнизов над оконными проемами крайних одноосных простенков ризалита;
- широкий плоский фриз в средней четырехосной части ризалита, оформленный профилированным карнизом с «сухарями»;
- пологий треугольный фронтон в виде трехступенчатого парапета с трехчастным сегментовидным окном, над которым расположены архивольты, выделяющие среднюю четырехосную часть ризалита;

- лопатки обрамляющие оконные проемы крайних одноосных простенков ризалита, имеющие утолщение верхней части от уровня фрамуг оконных проемов второго этажа до венчающего карниза;
- прямоугольные лежащие ниши с плоскими накладками внутри, расположенные между сандриками и профилированным венчающим карнизом;
- узкий двухступенчатый междуэтажный пояс;
- широкий фриз, оформленный чередующимися горизонтально и вертикально расположенными плоскими прямоугольными накладками с зубчатой подрезкой углов на двух фланкирующих крыльях фасада здания;
- профилированный венчающий карниз.

Торцевой (юго-западный) фасад

Асимметричное трехчастное композиционное решение сформировано членением плоскости фасада здания по горизонтали угловыми лопатками, значительно выступающим из плоскости фасада ризалитом, узким правым глухим простенком и широким левым простенком, по вертикали - междуэтажным пояском и профилированным венчающим карнизом.



Элементы архитектурно-художественного оформления:

- оконные проемы, завершенные лучковыми клинчатыми перемычками и полуциркульными арочными с выступающими замковыми камнями по центру;
- лежащий оконный проем овальной формы с выступающей трехцентровой перемычкой;
- треугольные фронтоны ризалита с сегментными нишами;
- прямоугольные ниши с выкружкой углов в уровне второго этажа крайних простенков;
- широкие плоские лопатки, ограничивающие плоскость фасада;
- узкий двухступенчатый междуэтажный пояс;
- профилированный венчающий карниз с «сухарями»;
- оформление вентиляционных каналов над кровлей здания.

Изменение предмета охраны может быть осуществлено в порядке и случаях, предусмотренных законодательством об объектах культурного наследия.