



ГУБЕРНАТОР ХАБАРОВСКОГО КРАЯ
ПОСТАНОВЛЕНИЕ

11 октября 2024 г. № 61
г. Хабаровск

Об установлении охранной зоны памятника природы краевого значения "Оползневое озеро" на территории Ванинского муниципального района Хабаровского края

В соответствии с Федеральным законом от 14 марта 1995 г. № 33-ФЗ "Об особо охраняемых природных территориях", в целях предотвращения неблагоприятных антропогенных воздействий на памятник природы краевого значения "Оползневое озеро"

ПОСТАНОВЛЯЮ:

1. Установить охранную зону памятника природы краевого значения "Оползневое озеро" общей площадью 54 173 кв. метра на территории Ванинского муниципального района Хабаровского края.

2. Утвердить прилагаемые:

Положение об охранной зоне памятника природы краевого значения "Оползневое озеро";

границы охранной зоны памятника природы краевого значения "Оползневое озеро".



Д.В. Демешин

УТВЕРЖДЕНО
постановлением
Губернатора
Хабаровского края
от 11 октября 2024 г. № 61

ПОЛОЖЕНИЕ
об охранной зоне памятника природы краевого значения
"Оползневое озеро"

1. Общие положения

1.1. Охранная зона памятника природы краевого значения "Оползневое озеро" (далее – охранная зона памятника природы) установлена в целях предотвращения неблагоприятных антропогенных воздействий на памятник природы краевого значения "Оползневое озеро" (далее – памятник природы) и расположена на прилегающих к его территории земельных участках в Ванинском муниципальном районе Хабаровского края.

1.2. Земельные участки, которые включены в границы охранной зоны памятника природы, у собственников, землепользователей, землевладельцев и арендаторов не изымаются и используются ими с соблюдением особого правового режима, установленного настоящим Положением.

2. Режим использования земельных участков в границах охранной зоны памятника природы

В границах охранной зоны памятника природы запрещается деятельность, оказывающая негативное (вредное) воздействие на природные комплексы памятника природы, в том числе:

1) строительство и размещение строений и сооружений, не отвечающих целям установления охранной зоны памятника природы, за исключением строительства, реконструкции, капитального ремонта и эксплуатации линейных объектов и гидротехнических сооружений;

2) проведение работ, которые могут привести к развитию опасных геоморфологических процессов и нарушению гидрогеологического режима территории памятника природы и охранной зоны памятника природы, возникновению и развитию эрозионных и оползневых процессов;

3) загрязнение, замусоривание территории, захоронение бытовых и других отходов, устройство свалок мусора, снега и льда;

4) загрязнение водных объектов;

5) добыча полезных ископаемых;

б) разведение костров, выжигание растительности, хранение и применение ядохимикатов, удобрений, других опасных для объектов животного мира и среды их обитания веществ и материалов без осуществления мер, гарантирующих предотвращение заболеваний и гибели объектов животного мира, а также ухудшения среды их обитания.

УТВЕРЖДЕНЫ
 постановлением
 Губернатора
 Хабаровского края
 от 11 октября 2024 г. № 61

ГРАНИЦЫ
 охранной зоны памятника природы краевого значения
 "Оползневое озеро"

ГРАФИЧЕСКОЕ ОПИСАНИЕ МЕСТОПОЛОЖЕНИЯ ГРАНИЦ
 охранной зоны памятника природы краевого значения
 "Оползневое озеро"
 (наименование объекта, местоположение границ которого описано
 (далее – объект))

Раздел 1

Сведения об объекте		
№ п/п	Характеристики объекта	Описание характеристик
1	2	3
1	Местоположение объекта	Хабаровский край, Ванинский муниципальный район
2	Площадь объекта ± величина погрешности определения площади ($P \pm \Delta P$)	$54\,173\text{ м}^2 \pm 4\,073\text{ м}^2$
3	Иные характеристики объекта	Вид объекта реестра границ: зона с особыми условиями использования территории

Раздел 2

Сведения о местоположении границ объекта					
1. Система координат		27.4			
2. Сведения о характерных точках границ объекта					
Обозначение характерных точек границ	Координаты, м		Метод определения координат характерной точки	Средняя квадратическая погрешность положения характерной точки (Mt), м	Описание обозначения точки на местности (при наличии)
	X	Y			
1	2	3	4	5	6
1	561 536,43	4 295 867,69	Картометрический метод	5,0	–

Продолжение
 границ охранной зоны
 памятника природы
 краевого значения
 "Оползневое озеро"

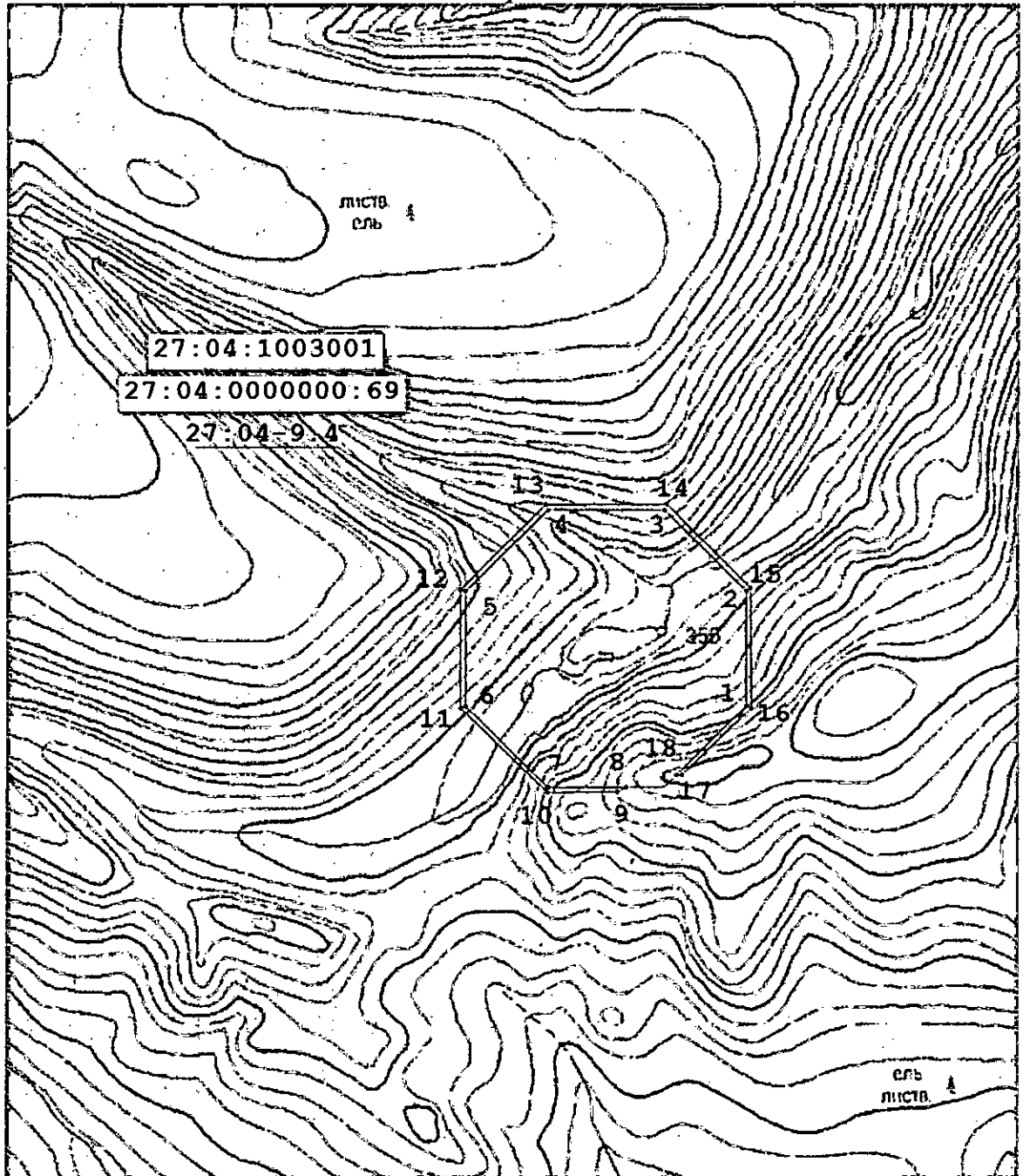
1	2	3	4	5	6
2	561 950,65	4 295 867,69	Картометрический метод	5,0	—
3	562 243,54	4 295 574,80	Картометрический метод	5,0	—
4	562 243,54	4 295 160,59	Картометрический метод	5,0	—
5	561 950,65	4 294 867,69	Картометрический метод	5,0	—
6	561 536,43	4 294 867,69	Картометрический метод	5,0	—
7	561 243,54	4 295 160,59	Картометрический метод	5,0	—
8	561 243,53	4 295 439,90	Картометрический метод	5,0	—
9	561 228,10	4 295 408,91	Картометрический метод	5,0	—
10	561 225,19	4 295 159,89	Картометрический метод	5,0	—
11	561 529,76	4 294 850,44	Картометрический метод	5,0	—
12	561 954,95	4 294 849,32	Картометрический метод	5,0	—
13	562 261,86	4 295 151,44	Картометрический метод	5,0	—
14	562 263,06	4 295 584,10	Картометрический метод	5,0	—
15	561 960,32	4 295 882,60	Картометрический метод	5,0	—
16	561 528,90	4 295 885,40	Картометрический метод	5,0	—
17	561 288,52	4 295 639,33	Картометрический метод	5,0	—
18	561 287,45	4 295 618,71	Картометрический метод	5,0	—
1	561 536,43	4 295 867,69	Картометрический метод	5,0	—
3. Сведения о характерных точках части (частей) границы объекта					
1	2	3	4	5	6
—	—	—	—	—	—

Раздел 3

Сведения о местоположении измененных (уточненных) границ объекта							
1. Система координат		27.4					
2. Сведения о характерных точках границ объекта							
Обозначение характерных точек границы	Существующие координаты, м		Измененные (уточненные) координаты, м		Метод определения координат характерной точки	Средняя квадратическая погрешность положения характерной точки (Mt), м	Описание обозначения точки на местности (при наличии)
	X	Y	X	Y			
1	2	3	4	5	6	7	8
–	–	–	–	–	–	–	–
3. Сведения о характерных точках части (частей) границы объекта							
1	2	3	4	5	6	7	8
–	–	–	–	–	–	–	–

Прохождение границы		Описание прохождения границы
от точки	до точки	
1	2	3
–	–	–

Раздел 4
План границ объекта



Условные обозначения:

- граница охранной зоны памятника природы краевого значения "Оползневое озеро"

ПЕРЕЧЕНЬ

координат характерных точек границ охранной зоны памятника природы
краевого значения "Оползневое озеро" в системе координат МСК-27, зона 4

Номера характерных точек	Координаты характерных точек	
	X	Y
1	2	3
1	561 536,43	4 295 867,69
2	561 950,65	4 295 867,69
3	562 243,54	4 295 574,80
4	562 243,54	4 295 160,59
5	561 950,65	4 294 867,69
6	561 536,43	4 294 867,69
7	561 243,54	4 295 160,59
8	561 243,53	4 295 439,90
9	561 228,10	4 295 408,91
10	561 225,19	4 295 159,89
11	561 529,76	4 294 850,44
12	561 954,95	4 294 849,32
13	562 261,86	4 295 151,44
14	562 263,06	4 295 584,10
15	561 960,32	4 295 882,60
16	561 528,90	4 295 885,40
17	561 288,52	4 295 639,33
18	561 287,45	4 295 618,71
1	561 536,43	4 295 867,69