



ГУБЕРНАТОР ХАБАРОВСКОГО КРАЯ
ПОСТАНОВЛЕНИЕ

28 октября 2024 г. № 70
г. Хабаровск

Об установлении охранной зоны памятника природы краевого значения "Тисовая роща" на территории Ванинского муниципального района Хабаровского края

В соответствии с Федеральным законом от 14 марта 1995 г. № 33-ФЗ "Об особо охраняемых природных территориях", в целях предотвращения неблагоприятных антропогенных воздействий на памятник природы краевого значения "Тисовая роща"

ПОСТАНОВЛЯЮ:

1. Установить охранную зону памятника природы краевого значения "Тисовая роща" общей площадью 10 293 кв. метра на территории Ванинского муниципального района Хабаровского края.

2. Утвердить прилагаемые:

· Положение об охранной зоне памятника природы краевого значения "Тисовая роща";

· границы охранной зоны памятника природы краевого значения "Тисовая роща".

Губернатор



Д.В. Демешин

УТВЕРЖДЕНО
постановлением
Губернатора
Хабаровского края
от 28 октября 2024 г. № 70

ПОЛОЖЕНИЕ
об охранной зоне памятника природы краевого значения
"Тисовая роща"

1. Общие положения

1.1. Охранная зона памятника природы краевого значения "Тисовая роща" (далее – охранная зона памятника природы) установлена в целях предотвращения неблагоприятных антропогенных воздействий на памятник природы краевого значения "Тисовая роща" (далее – памятник природы) и расположена на прилегающих к его территории земельных участках в Ванинском муниципальном районе Хабаровского края.

1.2. Земельные участки, которые включены в границы охранной зоны памятника природы, у собственников, землепользователей, землевладельцев и арендаторов не изымаются и используются ими с соблюдением особого правового режима, установленного настоящим Положением.

2. Режим использования земельных участков в границах охранной зоны памятника природы

В границах охранной зоны памятника природы запрещается деятельность, оказывающая негативное (вредное) воздействие на природные комплексы памятника природы:

1) строительство и размещение строений и сооружений, не отвечающих целям установления охранной зоны памятника природы, за исключением строительства, реконструкции, капитального ремонта и эксплуатации линейных объектов;

2) проведение работ, которые могут привести к развитию опасных геоморфологических процессов и нарушению гидрогеологического режима территории памятника природы и охранной зоны памятника природы, возникновению и развитию эрозионных и оползневых процессов;

3) загрязнение, замусоривание территории, захоронение бытовых и других отходов, устройство свалок мусора, снега и льда;

4) загрязнение водных объектов;

5) разведка и добыча полезных ископаемых;

6) разведение костров, выжигание растительности, хранение и применение ядохимикатов, удобрений, других опасных для объектов животного мира и среды их обитания веществ и материалов

без осуществления мер, гарантирующих предотвращение заболеваний и гибели объектов животного мира, а также ухудшения среды их обитания.

УТВЕРЖДЕНЫ
 постановлением
 Губернатора
 Хабаровского края
 от 28 октября 2024 г. № 70

ГРАНИЦЫ
 охранной зоны памятника природы краевого значения
 "Тисовая роща"

ГРАФИЧЕСКОЕ ОПИСАНИЕ МЕСТОПОЛОЖЕНИЯ ГРАНИЦ
 охранной зоны памятника природы краевого значения
 "Тисовая роща"
 (наименование объекта, местоположение границ которого описано
 (далее – объект))

Раздел 1

Сведения об объекте		
№ п/п	Характеристики объекта	Описание характеристик
1	2	3
1	Местоположение объекта	Хабаровский край, Ванинский муниципальный район
2	Площадь объекта ± величина погрешности определения площади (P ± ΔP)	10 293 м ² ± 1 775 м ²
3	Иные характеристики объекта	Вид объекта реестра границ: зона с особыми условиями использования территории

Раздел 2

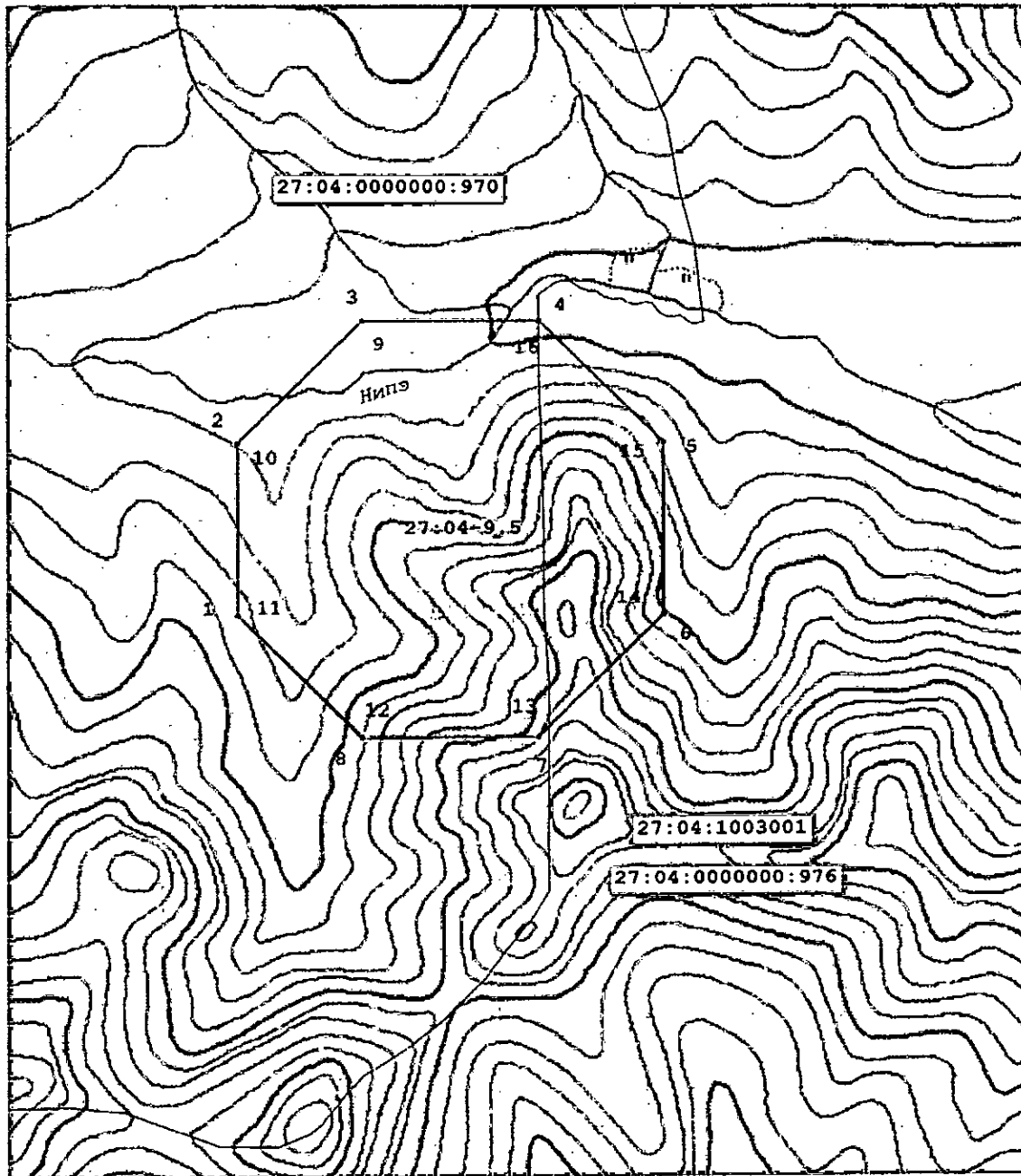
Сведения о местоположении границ объекта					
1. Система координат 27.4					
2. Сведения о характерных точках границ объекта					
Обозначение характерных точек границ	Координаты, м		Метод определения координат характерной точки	Средняя квадратическая погрешность положения характерной точки (Mt), м	Описание обозначения точки на местности (при наличии)
	X	Y			
1	2	3	4	5	6
1	571 277,11	4 294 258,25	Картометрический метод	5,0	—

1	2	3	4	5	6
2	571 693,85	4 294 257,52	Картометриче- ский метод	5,0	–
3	571 988,28	4 294 552,18	Картометриче- ский метод	5,0	–
4	571 988,56	4 294 968,87	Картометриче- ский метод	5,0	–
5	571 694,79	4 295 263,40	Картометриче- ский метод	5,0	–
6	571 277,71	4 295 265,00	Картометриче- ский метод	5,0	–
7	570 982,80	4 294 968,32	Картометриче- ский метод	5,0	–
8	570 981,63	4 294 552,35	Картометриче- ский метод	5,0	–
1	571 277,11	4 294 258,25	Картометриче- ский метод	5,0	–
Вырез 1 из 1					
9	571 986,03	4 294 553,59	Картометриче- ский метод	5,0	–
10	571 693,14	4 294 260,70	Картометриче- ский метод	5,0	–
11	571 278,92	4 294 260,70	Картометриче- ский метод	5,0	–
12	570 986,03	4 294 553,59	Картометриче- ский метод	5,0	–
13	570 986,03	4 294 967,80	Картометриче- ский метод	5,0	–
14	571 278,92	4 295 260,70	Картометриче- ский метод	5,0	–
15	571 693,14	4 295 260,70	Картометриче- ский метод	5,0	–
16	571 986,03	4 294 967,80	Картометриче- ский метод	5,0	–
9	571 986,03	4 294 553,59	Картометриче- ский метод	5,0	–
3. Сведения о характерных точках части (частей) границы объекта					
1	2	3	4	5	6
–	–	–	–	–	–

Сведения о местоположении измененных (уточненных) границ объекта							
1. Система координат		27.4					
2. Сведения о характерных точках границ объекта							
Обозначение характерных точек границы	Существующие координаты, м		Измененные (уточненные) координаты, м		Метод определения координат характерной точки	Средняя квадратическая погрешность положения характерной точки (Mt), м	Описание обозначения точки на местности (при наличии)
	X	Y	X	Y			
1	2	3	4	5	6	7	8
–	–	–	–	–	–	–	–
3. Сведения о характерных точках части (частей) границы объекта							
1	2	3	4	5	6	7	8
–	–	–	–	–	–	–	–

Прохождение границы		Описание прохождения границы
от точки	до точки	
1	2	3
–	–	–

Раздел 4
План границ объекта



Условные обозначения:

- граница охранной зоны памятника природы краевого значения "Тисовая роща"

ПЕРЕЧЕНЬ

координаты характерных точек границ охранной зоны памятника природы
краевого значения "Тисовая роща" в системе координат МСК-27, зона 4

Номера характерных точек	Координаты характерных точек	
	X	Y
1	2	3
1	571 277,11	4 294 258,25
2	571 693,85	4 294 257,52
3	571 988,28	4 294 552,18
4	571 988,56	4 294 968,87
5	571 694,79	4 295 263,40
6	571 277,71	4 295 265,00
7	570 982,80	4 294 968,32
8	570 981,63	4 294 552,35
1	571 277,11	4 294 258,25
За исключением контура:		
9	571 986,03	4 294 553,59
10	571 693,14	4 294 260,70
11	571 278,92	4 294 260,70
12	570 986,03	4 294 553,59
13	570 986,03	4 294 967,80
14	571 278,92	4 295 260,70
15	571 693,14	4 295 260,70
16	571 986,03	4 294 967,80
9	571 986,03	4 294 553,59