



ГУБЕРНАТОР ХАБАРОВСКОГО КРАЯ
ПОСТАНОВЛЕНИЕ

13 ноября 2024 г. № 82
г. Хабаровск

Об установлении охранной зоны памятника природы краевого значения "Роща сосны обыкновенной (культуры)" на территории муниципального района имени Полины Осипенко Хабаровского края

В соответствии с Федеральным законом от 14 марта 1995 г. № 33-ФЗ "Об особо охраняемых природных территориях", в целях предотвращения неблагоприятных антропогенных воздействий на памятник природы краевого значения "Роща сосны обыкновенной (культуры)"
ПОСТАНОВЛЯЮ:

1. Установить охранную зону памятника природы краевого значения "Роща сосны обыкновенной (культуры)" общей площадью 122 478 кв. метров на территории муниципального района имени Полины Осипенко Хабаровского края.

2. Утвердить прилагаемые:

Положение об охранной зоне памятника природы краевого значения "Роща сосны обыкновенной (культуры)";

границы охранной зоны памятника природы краевого значения "Роща сосны обыкновенной (культуры)".



Д.В. Демешин

УТВЕРЖДЕНО
постановлением
Губернатора
Хабаровского края
от 13 ноября 2024 г. № 82

ПОЛОЖЕНИЕ
об охранной зоне памятника природы краевого значения
"Роща сосны обыкновенной (культуры)"

1. Общие положения

1.1. Охранная зона памятника природы краевого значения "Роща сосны обыкновенной (культуры)" (далее – охранная зона памятника природы) установлена в целях предотвращения неблагоприятных антропогенных воздействий на памятник природы краевого значения "Роща сосны обыкновенной (культуры)" (далее – памятник природы) и расположена на прилегающих к его территории земельных участках в муниципальном районе имени Полины Осипенко Хабаровского края.

1.2. Земельные участки, которые включены в границы охранной зоны памятника природы, у собственников, землепользователей, землевладельцев и арендаторов не изымаются и используются ими с соблюдением особого правового режима, установленного настоящим Положением.

2. Режим использования земельных участков в границах охранной зоны памятника природы

2.1. В границах охранной зоны памятника природы запрещается деятельность, оказывающая негативное (вредное) воздействие на природные комплексы памятника природы, в том числе:

1) строительство и размещение строений и сооружений, не отвечающих целям установления охранной зоны памятника природы, за исключением строительства, реконструкции, капитального ремонта, ремонта и эксплуатации линейных объектов;

2) проведение работ, которые могут привести к развитию опасных геоморфологических процессов и нарушению гидрогеологического режима территории памятника природы и охранной зоны памятника природы, возникновению и развитию эрозионных и оползневых процессов;

3) загрязнение, замусоривание территории, захоронение бытовых и других отходов, устройство свалок мусора, снега и льда;

4) загрязнение водных объектов;

5) разведка и добыча полезных ископаемых;

б) разведение костров, выжигание растительности, хранение и применение ядохимикатов, удобрений, других опасных для объектов животного мира и среды их обитания веществ и материалов без осуществления мер, гарантирующих предотвращение заболеваний и гибели объектов животного мира, а также ухудшения среды их обитания.

2.2. Хозяйственная деятельность в защитных лесах (леса, выполняющие функции защиты природных и иных объектов, леса, расположенные в защитных полосах лесов), расположенных в границах охранной зоны памятника природы, осуществляется с соблюдением запретов, установленных пунктом 2.1 настоящего раздела, а также с соблюдением требований Лесного кодекса Российской Федерации и лесохозяйственного регламента Кербинского лесничества.

УТВЕРЖДЕНЫ
 постановлением
 Губернатора
 Хабаровского края
 от 13 ноября 2024 г. № 82

ГРАНИЦЫ

охранной зоны памятника природы краевого значения
 "Роща сосны обыкновенной (культуры)"

ГРАФИЧЕСКОЕ ОПИСАНИЕ МЕСТОПОЛОЖЕНИЯ ГРАНИЦ

охранной зоны памятника природы краевого значения
 "Роща сосны обыкновенной (культуры)"
 (наименование объекта, местоположение границ которого описано
 (далее – объект)

Раздел 1

Сведения об объекте		
№ п/п	Характеристики объекта	Описание характеристик
1	2	3
1	Местоположение объекта	Хабаровский край, муниципальный район имени Полины Осипенко
2	Площадь объекта ± величина погрешности определения площади (P ± ΔP)	122 478 м ² ± 6 124 м ²
3	Иные характеристики объекта	Вид объекта реестра границ: зона с особыми условиями использования территории

Раздел 2

Сведения о местоположении границ объекта					
1. Система координат		27.3			
2. Сведения о характерных точках границ объекта					
Обозначение характерных точек границ	Координаты, м		Метод определения координат характерной точки	Средняя квадратическая погрешность положения характерной точки (Mt), м	Описание обозначения точки на местности (при наличии)
	X	Y			
1	2	3	4	5	6
Участок 1					
1	897	3 266	Картометрический	5,0	–

Продолжение
 границ охранной зоны
 памятника природы
 краевого значения
 "Роща сосны обыкновенной
 (культуры)"

1	2	3	4	5	6
	270,05	754,39	метод		
2	897 193,75	3 266 856,13	Картометрический метод	5,0	—
3	897 168,31	3 266 966,34	Картометрический метод	5,0	—
4	897 142,02	3 266 961,37	Картометрический метод	5,0	—
5	897 166,83	3 266 846,23	Картометрический метод	5,0	—
6	897 256,40	3 266 732,35	Картометрический метод	5,0	—
7	897 364,27	3 266 692,97	Картометрический метод	5,0	—
8	897 436,44	3 266 684,69	Картометрический метод	5,0	—
9	897 439,61	3 266 712,00	Картометрический метод	5,0	—
10	897 371,79	3 266 720,48	Картометрический метод	5,0	—
1	897 270,05	3 266 754,39	Картометрический метод	5,0	—
Участок 2					
11	895 761,22	3 266 902,47	Картометрический метод	5,0	—
12	895 579,77	3 267 044,27	Картометрический метод	5,0	—
13	894 392,07	3 267 012,99	Картометрический метод	5,0	—
14	894 375,04	3 266 948,59	Картометрический метод	5,0	—
15	895 646,97	3 266 583,56	Картометрический метод	5,0	—
11	895 761,22	3 266 902,47	Картометрический метод	5,0	—
Вырез 1 из 1					
16	895 716,16	3 266 891,89	Картометрический метод	5,0	—
17	895 631,38	3 266 629,08	Картометрический метод	5,0	—
18	894	3 266	Картометрический	5,0	—

Продолжение
 границ охранной зоны
 памятника природы
 краевого значения
 "Роща сосны обыкновенной
 (культуры)"

1	2	3	4	5	6
	435,90	970,04	метод		
19	894 435,99	3 266 976,67	Картометрический метод	5,0	–
20	895 542,16	3 267 013,03	Картометрический метод	5,0	–
21	895 640,42	3 266 932,55	Картометрический метод	5,0	–
16	895 716,16	3 266 891,89	Картометрический метод	5,0	–
3. Сведения о характерных точках части (частей) границы объекта					
1	2	3	4	5	6
–	–	–	–	–	–

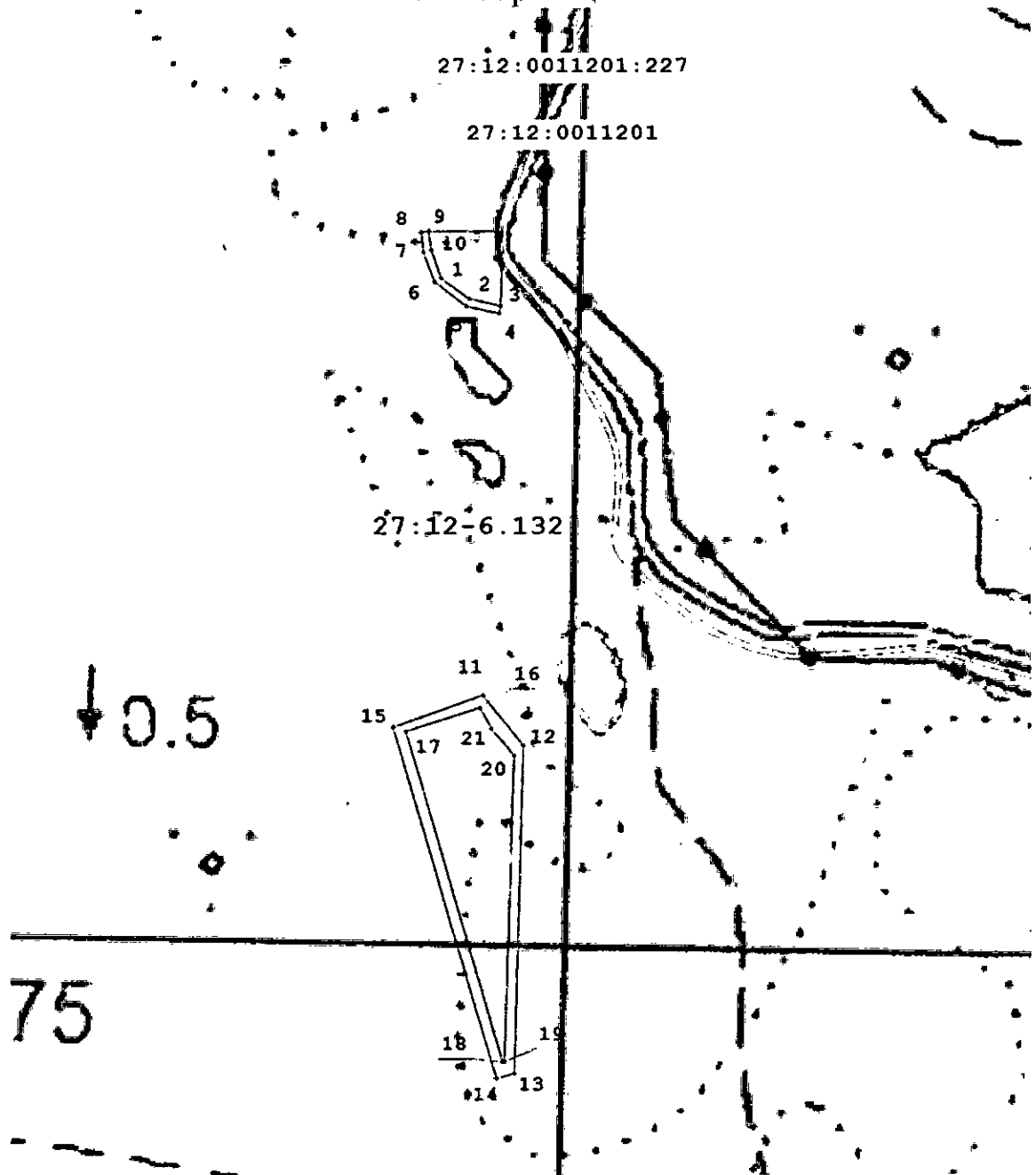
Раздел 3

Сведения о местоположении измененных (уточненных) границ объекта							
1. Система координат		27.3					
2. Сведения о характерных точках границ объекта							
Обозначение характерных точек границы	Существующие координаты, м		Измененные (уточненные) координаты, м		Метод определения координат характерной точки	Средняя квадратическая погрешность положения характерной точки (Mt), м	Описание обозначения точки на местности (при наличии)
	X	Y	X	Y			
1	2	3	4	5	6	7	8
–	–	–	–	–	–	–	–
3. Сведения о характерных точках части (частей) границы объекта							
1	2	3	4	5	6	7	8
–	–	–	–	–	–	–	–

Прохождение границы		Описание прохождения границы
от точки	до точки	
1	2	3
–	–	–

Продолжение
границ охранной зоны
памятника природы
краевого значения
"Роща сосны обыкновенной
(культуры)"

Раздел 4
План границ объекта



Условные обозначения:

- граница охранной зоны памятника природы краевого значения
"Роща сосны обыкновенной (культуры)"

Продолжение
 границ охранной зоны
 памятника природы
 краевого значения
 "Роща сосны обыкновенной
 (культуры)"

ПЕРЕЧЕНЬ

координат характерных точек границ охранной зоны памятника природы
 краевого значения "Роща сосны обыкновенной (культуры)"
 в системе координат МСК-27, зона 3

Номера характерных точек	Координаты характерных точек	
	X	Y
1	2	3

Участок № 1:

1	897 270,05	3 266 754,39
2	897 193,75	3 266 856,13
3	897 168,31	3 266 966,34
4	897 142,02	3 266 961,37
5	897 166,83	3 266 846,23
6	897 256,40	3 266 732,35
7	897 364,27	3 266 692,97
8	897 436,44	3 266 684,69
9	897 439,61	3 266 712,00
10	897 371,79	3 266 720,48
1	897 270,05	3 266 754,39

Участок № 2:

11	895 761,22	3 266 902,47
12	895 579,77	3 267 044,27
13	894 392,07	3 267 012,99
14	894 375,04	3 266 948,59
15	895 646,97	3 266 583,56
11	895 761,22	3 266 902,47

За исключением контура:

16	895 716,16	3 266 891,89
17	895 631,38	3 266 629,08
18	894 435,90	3 266 970,04
19	894 435,99	3 266 976,67
20	895 542,16	3 267 013,03
21	895 640,42	3 266 932,55
16	895 716,16	3 266 891,89