



Правительство Хабаровского края  
**УПРАВЛЕНИЕ ГОСУДАРСТВЕННОЙ ОХРАНЫ  
ОБЪЕКТОВ КУЛЬТУРНОГО НАСЛЕДИЯ**

**ПРИКАЗ**

14.10.2024 № 83  
г. Хабаровск

Об утверждении предмета охраны объекта культурного наследия регионального значения "Городское начальное училище", до 1916 г., Хабаровский край, г. Хабаровск, ул. Ленинградская, д. 71

В соответствии с Федеральным законом от 25 июня 2002 г. № 73-ФЗ "Об объектах культурного наследия (памятниках истории и культуры) народов Российской Федерации", пунктом 3.20 Положения об управлении государственной охраны объектов культурного наследия Правительства Хабаровского края, утвержденного постановлением Правительства Хабаровского края от 22 июня 2016 г. № 194-пр, на основании проектной документации, разработанной краевым государственным бюджетным учреждением "Хабаровский краевой центр охраны памятников истории и культуры",

**ПРИКАЗЫВАЮ:**

Утвердить прилагаемый предмет охраны объекта культурного наследия регионального значения "Городское начальное училище", до 1916 г., Хабаровский край, г. Хабаровск, ул. Ленинградская, д. 71.

И.о. начальника управления

А.С. Борман

УТВЕРЖДЕН  
 приказом управления  
 государственной охраны  
 объектов культурного наследия  
 Правительства Хабаровского края  
 от 14.10.2024 № 83

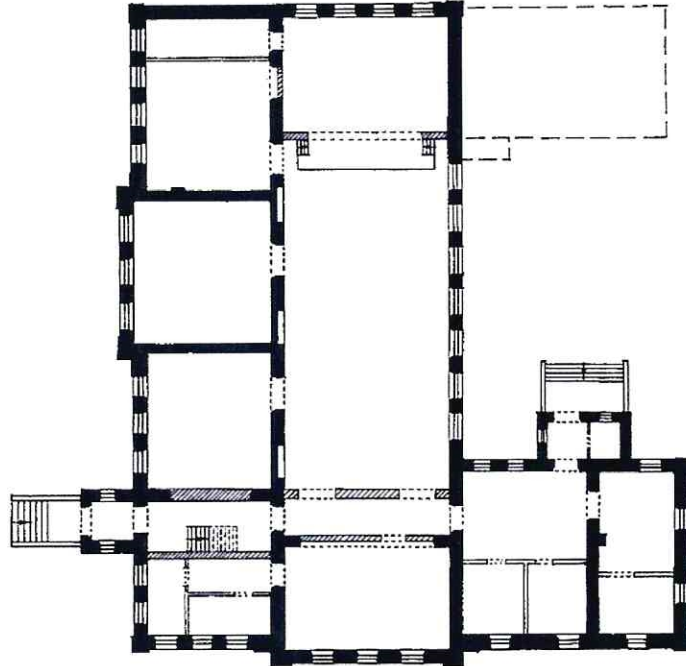
### ПРЕДМЕТ ОХРАНЫ

объекта культурного наследия регионального значения  
 "Городское начальное училище", до 1916 г.,  
 Хабаровский край, г. Хабаровск, ул. Ленинградская, д. 71

Наименование. Описание	Изображение
<b>Градостроительные характеристики</b>	
<p><b>Местоположение</b> – недалеко от железнодорожного вокзала, с ориентацией юго-западного фасада на красную линию пер. Ленинградского, а главного северо-восточного фасада – на улицу Ленинградскую, с отступом внутрь квартала от ее красной линии.</p> <p><b>Секторы визуального раскрытия:</b>                  Наилучшее восприятие главного фасада – с противоположной стороны улицы Ленинградской;                  юго-западного фасада – с противоположной стороны переуллка Ленинградский;                  юго-восточного фасада – от д.13а по Ленинградскому переулку.</p>	 <p style="text-align: center;"> <span style="display: inline-block; width: 15px; height: 15px; background-color: yellow; border: 1px solid black; margin-right: 5px;"></span> ОКН ул. Ленинградская, д. 71  <span style="display: inline-block; width: 15px; height: 15px; background-color: lightblue; border: 1px solid black; margin-right: 5px;"></span> видимость главного фасада ОКН  <span style="display: inline-block; width: 15px; height: 15px; background-color: lightblue; border: 1px solid black; margin-right: 5px;"></span> наилучшие точки восприятия объекта             </p>
<p><b>Стилистическая и архитектурно-художественная характеристика</b></p> <p>Эклектика с элементами классицизма и ренессанса в декоративном оформлении фасадов.</p> <p><b>Характер фасадной поверхности</b></p> <p>Материал и техника исполнения наружных стен – лицевая цепная кладка красного кирпича; облицовка нижней части цоколя – тесаные гранитные блоки серого цвета.</p>	

### Объемно-пространственная композиция здания

Первоначальные размеры здания в плане (31,6 x 34,7 м), Г-образная конфигурация плана, составленная вытянутой с севера на юг основной частью и небольшим северо-западным крылом  
Этажность - 2 этажа



1 этаж

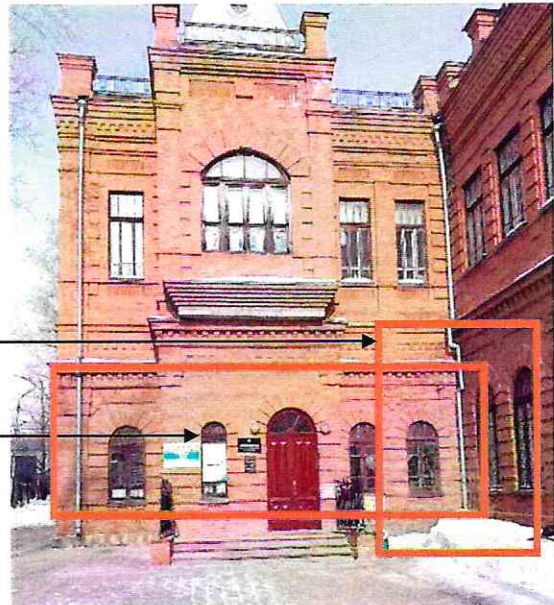
#### Проемы первого этажа:





**Конфигурация и размеры** – вертикальные с полуциркульным завершением.



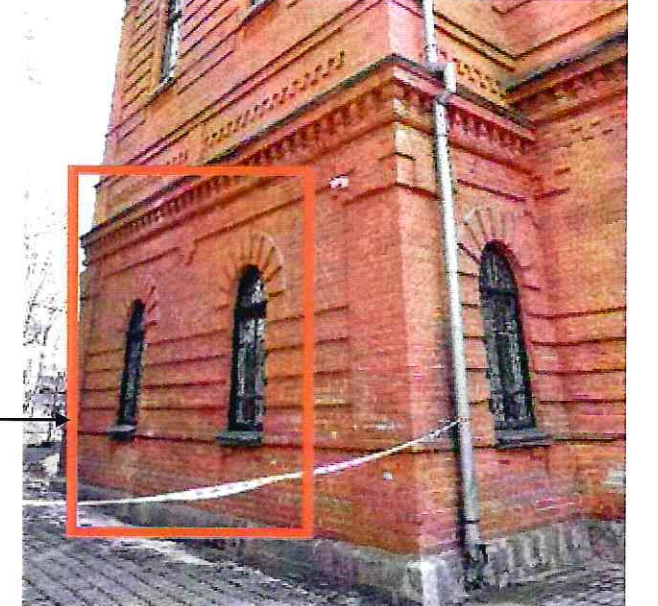
**Высокие проемы** – на фасадах основного объема.

**Более низкие проемы** – на фасадах крыла, трех типоразмеров по ширине.

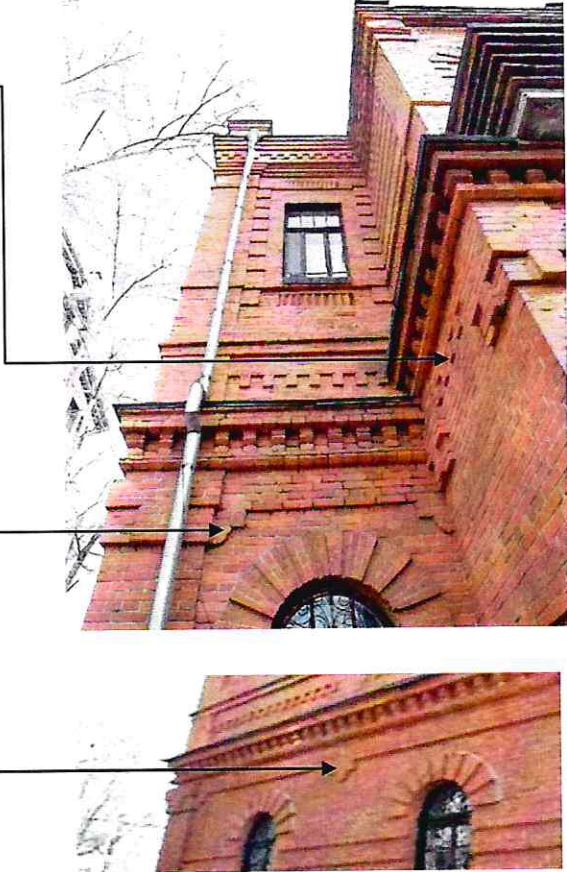


**Узкие проемы** – на стенах входных ризалитов.

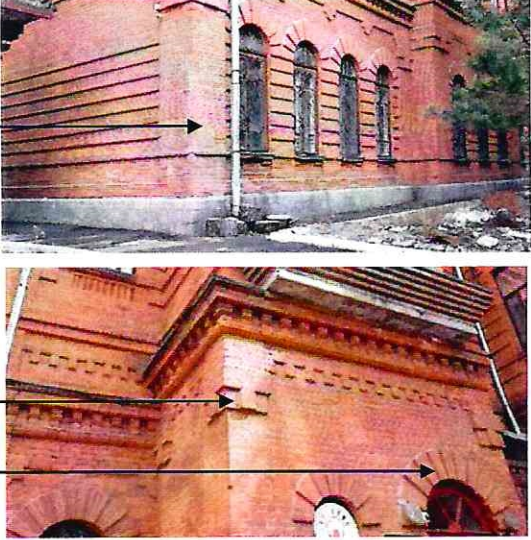
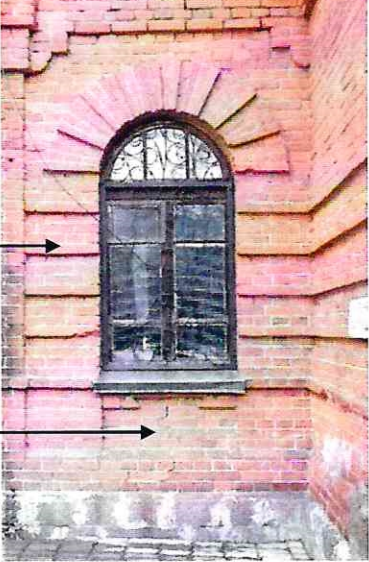



Наименование. Описание	Изображение
<p><b>Широкие проемы</b> – на левом ризалите юго-восточного фасада.</p>	
<p>Регулярное расположение проемов: <b>На главном фасаде</b> по три в ризалите и фланговых частях.</p>	
<p><b>На юго-восточном фасаде</b> – четыре проема на левом фланге: три – в ризалите середины фасада; три – слева от тамбура парадного входа.</p>	
<p><b>Два проема</b> – справа.</p>	

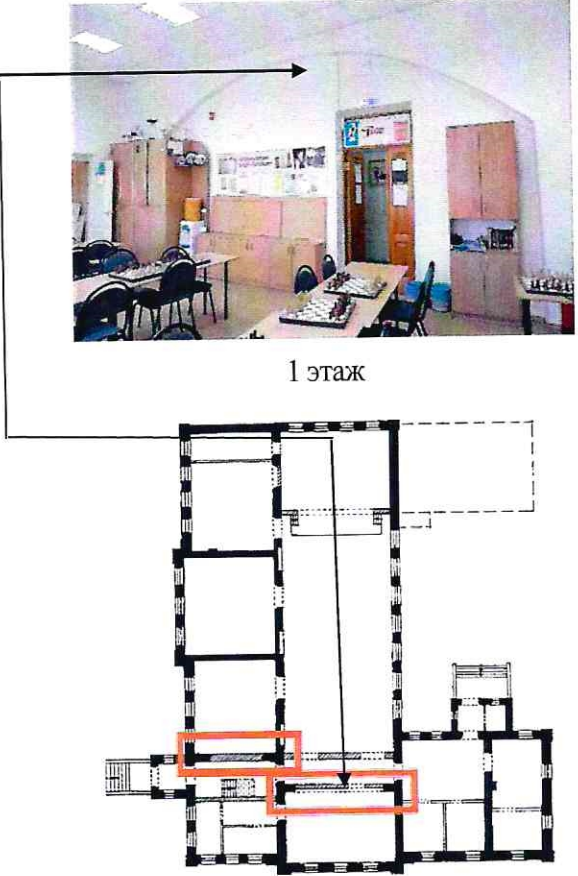

Наименование. Описание	Изображение
<p>На юго-западном фасаде основного объема – четыре проема, смещенные влево.</p>	
<p>На северо-западном фасаде основного объема – семь проемов, сгруппированных в средней части.</p>	
<p>На северо-западном фасаде крыла – два проема.</p>	

Наименование. Описание	Изображение
<p><b>На юго-восточном фасаде крыла</b> – по одному на левом фланге и ризалите, два – на правом фланге.</p>	
<p><b>Арочные дверные проемы:</b> в ризалите юго-восточного фасада и юго-западного фасада крыла.</p>	
<p><b>Декоративное оформление фасадов первоначального объема здания</b></p>	
<p><b>Карниз межэтажный</b> (первоначально венчающий), поднимающийся ступенями на ризалитах и опускающийся относительно основного объема на западном крыле.</p> <p>С рядом двухступенчатых зубцов между двумя поясами, верхний из которых ступенчатого профиля, а нижний – трапециевидного, из двух рядов лекального кирпича.</p> <p><b>Подоконный пояс первого этажа</b> – в виде полки в один ряд кладки, раскрепованный по лопаткам.</p>	

Наименование. Описание	Изображение
<p><b>Фриз</b> в виде полосы выступающей кладки под междуэтажным карнизом: на ризалитах разной высоты, с нижним зубчатым краем из поставленных через тычок квадратных зубцов.</p> <p>На остальных частях фасадов из пяти рядов выступающей кладки, со свисающими на осях межоконных простенков крупными зубцами в форме прямоугольника с полукругием на нижней грани.</p>	
<p><b>Ленточный руст</b> (в три ряда кладки с междустьями в один ряд), оформляющий стены в уровне прямоугольной части оконных проемов, прерываемый лопатками.</p>	
<p><b>Двухступенчатый кордон цоколя</b> из ложкового ряда кирпичей со срезанным верхним ребром.</p>	

Наименование. Описание	Изображение
<p><b>Огибающие лопатки,</b> оформляющие углы основного объема, в том числе ризалитов, за исключением сени парадного входа, декорированные под карнизом капителеобразными напусками кладки с крупным зубцом по центру.</p>	
<p><b>Оформление верха проемов первого этажа</b> рустованной лентой кладки, опирающейся на рустовку простенков.</p> <p><b>Фигурные нишки</b> в подоконном поле.</p>	
<p><b>Материал и характер расстекловки</b> деревянных оконных заполнений: <b>двух- и трехстворчатых</b> (в соответствии с шириной проема), с неоткрываемой <b>полуциркулярной фрамугой</b> и створками, разделенными узкими горбыльками на три части – вытянутую среднюю и квадратные крайние.</p>	



Наименование. Описание	Изображение
<p><b>Интерьер:</b>            Широкие ниши с лучковым завершением (первоначальные проемы) в северной части основного объема.</p>	 <p>1 этаж</p>
<p><b>Ниши лучкового очертания, чередующиеся с проемами в продольной внутренней стене актового зала.</b></p>	

Изменение предмета охраны может быть осуществлено в порядке и случаях, предусмотренных законодательством об объектах культурного наследия.