



ПРАВИТЕЛЬСТВО АРХАНГЕЛЬСКОЙ ОБЛАСТИ

**ИНСПЕКЦИЯ ПО ОХРАНЕ ОБЪЕКТОВ КУЛЬТУРНОГО НАСЛЕДИЯ
АРХАНГЕЛЬСКОЙ ОБЛАСТИ**

ПОСТАНОВЛЕНИЕ

от 12 декабря 2018 года № 44-п

г. Архангельск

Об утверждении границ и режимов использования территорий объектов культурного наследия федерального и регионального значения, расположенных в Холмогорском районе Архангельской области

В соответствии с подпунктом 10 пункта 2 статьи 33 Федерального закона от 25 июня 2002 года № 73-ФЗ «Об объектах культурного наследия (памятниках истории и культуры) народов Российской Федерации», подпунктом 9 пункта 11, подпунктом 14 пункта 9 Положения об инспекции по охране объектов культурного наследия Архангельской области, утвержденного постановлением Правительства Архангельской области от 28 июня 2016 года № 234-пп, инспекция по охране объектов культурного наследия Архангельской области **п о с т а н о в л я е т**:

1. Утвердить границы и режимы использования территорий объектов культурного наследия (памятников истории и культуры) народов Российской Федерации федерального значения:

«Никольская церковь (деревянная)», расположенного по адресу: Архангельская область, Холмогорский район, дер. Зачачье, принятого на государственную охрану постановлением Совета Министров РСФСР от 30 августа 1960 г. № 1327 «О дальнейшем улучшении дела охраны памятников культуры в РСФСР», согласно приложениям № 1, 28;

«Воскресенская церковь», расположенного по адресу: Архангельская область, Холмогорский район, дер. Хетка, принятого на государственную охрану постановлением Совета Министров РСФСР от 30 августа 1960 г. № 1327 «О дальнейшем улучшении дела охраны памятников культуры в РСФСР», согласно приложениям № 2, 18;

2. Утвердить границы и режимы использования территорий объектов культурного наследия (памятников истории и культуры) народов Российской Федерации регионального значения:

«Церковь Флора и Лавра», расположенного по адресу: Архангельская область, Холмогорский район, дер. Большая Товра, принятого на государственную охрану постановлением администрации Архангельской области от 13 августа 1998 г. № 207 «О принятии на государственную охрану памятников истории и культуры Архангельской области», согласно приложениям № 3, 18;

«Церковь Георгиевская», расположенного по адресу: Архангельская область, Холмогорский район, Архангельская область, Холмогорский район, дер. Верхняя Паленьга, принятого на государственную охрану постановлением администрации Архангельской области от 13 августа 1998 г. № 207 «О принятии на государственную охрану памятников истории и культуры Архангельской области», согласно приложениям № 4, 18;

«Церковь Владимирская», расположенного по адресу: Архангельская область, Холмогорский район, дер. Гора, принятого на государственную охрану постановлением администрации Архангельской области от 13 августа 1998 г. № 207 «О принятии на государственную охрану памятников истории и культуры Архангельской области», согласно приложениям № 5, 18;

«Церковь Троицкая», расположенного по адресу: Архангельская область, Холмогорский район, дер. Гора, принятого на государственную охрану постановлением администрации Архангельской области от 13 августа 1998 г. № 207 «О принятии на государственную охрану памятников истории и культуры Архангельской области», согласно приложениям № 6, 18;

«Церковь Никольская», расположенного по адресу: Архангельская область, Холмогорский район, дер. Дурасовская 2-я, принятого на государственную охрану постановлением администрации Архангельской области от 13 августа 1998 г. № 207 «О принятии на государственную охрану памятников истории и культуры Архангельской области», согласно приложениям № 7, 18;

«Школа резьбы по кости», расположенного по адресу: Архангельская область, Холмогорский район, дер. Красное Село, принятого на государственную охрану постановлением администрации Архангельской области от 13 августа 1998 г. № 207 «О принятии на государственную охрану памятников истории и культуры Архангельской области», согласно приложениям № 8, 18;

«Дом, где жил художник-косторез В.Г. Узиков», расположенного по адресу: Архангельская область, Холмогорский район, с. Ломоносово, принятого на государственную охрану постановлением администрации Архангельской области от 13 августа 1998 г. № 207 «О принятии на государственную охрану памятников истории и культуры Архангельской области», согласно приложениям № 9, 18;

«Церковь Предтеченская», расположенного по адресу: Архангельская область, Холмогорский район, дер. Марилово, принятого на государственную охрану постановлением администрации Архангельской области от 13 августа 1998 г. № 207 «О принятии на государственную охрану памятников истории и культуры Архангельской области», согласно приложениям № 10, 18;

«Церковь Ильинская», расположенного по адресу: Архангельская область, Холмогорский район, дер. Нижняя Паленьга, принятого на государственную охрану постановлением администрации Архангельской области от 13 августа 1998 г. № 207 «О принятии на государственную охрану памятников истории и культуры Архангельской области», согласно приложениям № 11, 18;

«Колодец Григорьевой», расположенного по адресу: Архангельская область, Холмогорский район, дер. Нижняя, принятого на государственную охрану постановлением администрации Архангельской области от 13 августа 1998 г. № 207 «О принятии на государственную охрану памятников истории и культуры Архангельской области», согласно приложениям № 12, 18;

«Часовня Никольская», расположенного по адресу: Архангельская область, Холмогорский район, дер. Осередок, принятого на государственную охрану постановлением администрации Архангельской области от 13 августа 1998 г. № 207 «О принятии на государственную охрану памятников истории и культуры Архангельской области», согласно приложениям № 13, 18;

«Церковь Сретения Курейского прихода», расположенного по адресу: Архангельская область, Холмогорский район, дер. Погост, принятого на государственную охрану постановлением администрации Архангельской области от 13 августа 1998 г. № 207 «О принятии на государственную охрану памятников истории и культуры Архангельской области», согласно приложениям № 14, 18;

«Часовня Георгиевская», расположенного по адресу: Архангельская область, Холмогорский район, дер. Пукшеньга, принятого на государственную охрану постановлением администрации Архангельской области от 13 августа 1998 г. № 207 «О принятии на государственную охрану памятников истории и культуры Архангельской области», согласно приложениям № 15, 18;

«Часовня Георгиевская», расположенного по адресу: Архангельская область, Холмогорский район, дер. Часовня, принятого на государственную охрану постановлением администрации Архангельской области от 13 августа 1998 г. № 207 «О принятии на государственную охрану памятников истории и культуры Архангельской области», согласно приложениям № 16, 18;

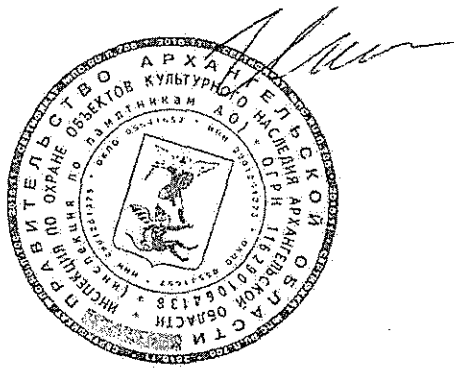
«Церковь Архангельская», расположенного по адресу: Архангельская область, Холмогорский район, дер. Чевакино, принятого на государственную охрану постановлением администрации Архангельской области от 13 августа

1998 г. № 207 «О принятии на государственную охрану памятников истории и культуры Архангельской области», согласно приложениям № 17, 18;

3. Организовать работу по направлению в установленном порядке копии настоящего постановления в федеральный орган исполнительной власти, уполномоченный Правительством Российской Федерации на осуществление государственного кадастрового учета, государственной регистрации прав, ведение Единого государственного реестра недвижимости и предоставление сведений, содержащихся в Едином государственном реестре недвижимости.

4. Настоящее постановление вступает в силу через десять дней со дня его официального опубликования.

Руководитель

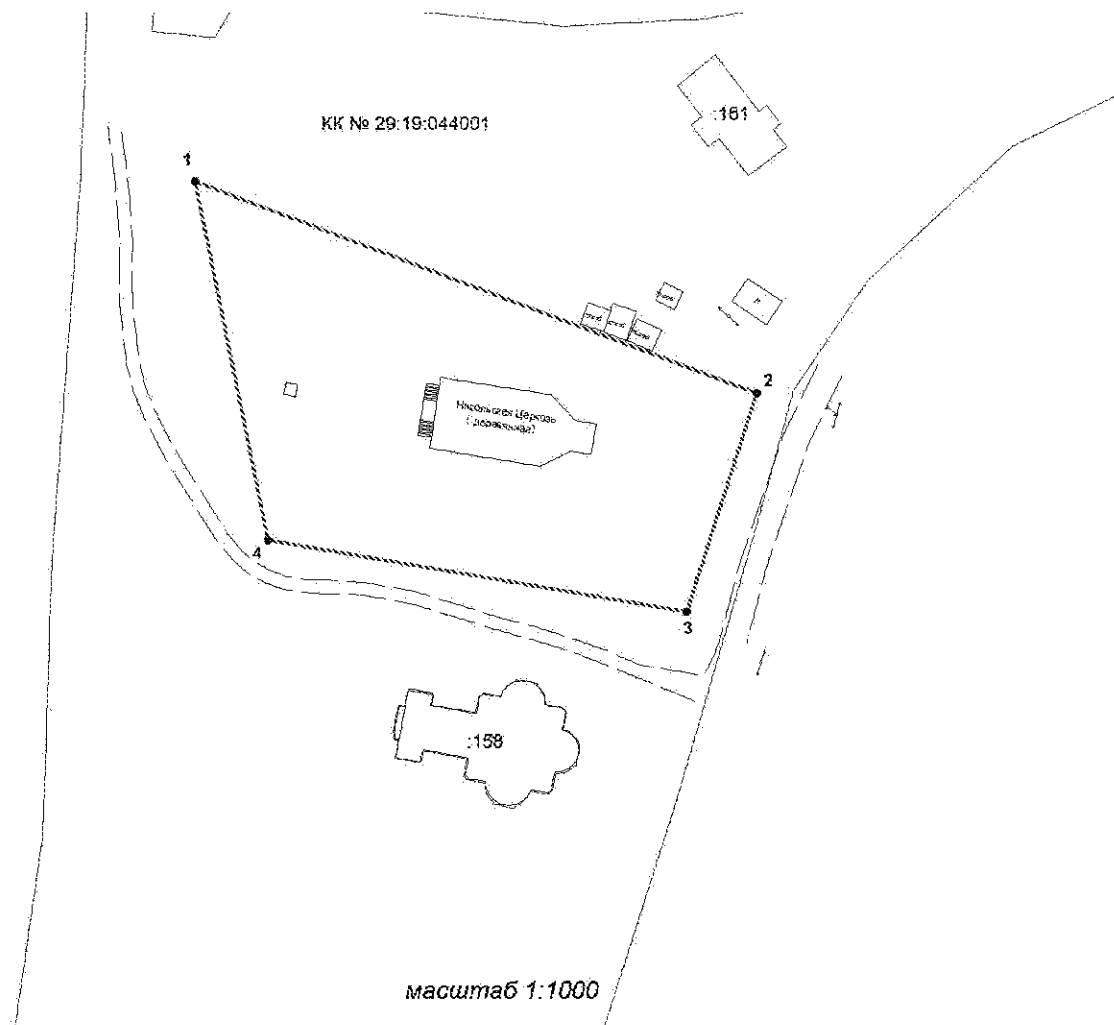


А.В. Ивченко

**План территории объекта культурного наследия (памятника истории
и культуры) народов Российской Федерации**

Наименование: «Никольская церковь (деревянная)»

Адрес объекта: Архангельская область, Холмогорский район, дер. Зачачье



Условные обозначения:

- - границы территории объекта культурного наследия федерального значения "Никольская Церковь (деревянная)";
- - обозначение части границы земельного участка, сведения о которой содержатся в ЕГРН;

КК № 29:19:044001 - номер кадастрового квартала.

Каталог координат поворотных точек границы территории объекта культурного наследия (памятника истории и культуры) народов Российской Федерации «Никольская церковь (деревянная)»

Система координат – МСК-29, зона 3

Номер точек	Координаты		Погрешность
	X	Y	
1	526822,17	3288889,64	0,1
2	526786,42	3288984,58	0,1
3	526749,57	3288972,70	0,1
4	526761,58	3288902,05	0,1

Площадь территории объекта культурного наследия – 4027 кв.м.

Метод определения координат: метод спутниковых геодезических измерений (определений).

Описание границы территории объекта культурного наследия (памятника истории и культуры) народов Российской Федерации «Никольская церковь (деревянная)»

От точки 1 до точки 2 в юго-восточном направлении на расстоянии 16,4 м от северной стены Никольской Церкви;

От точки 2 до точки 3 в южном направлении на расстоянии 24,3 м от восточной стены Никольской Церкви;

От точки 3 до точки 4 в западном направлении на расстоянии 19,8 м от южной стены Никольской Церкви;

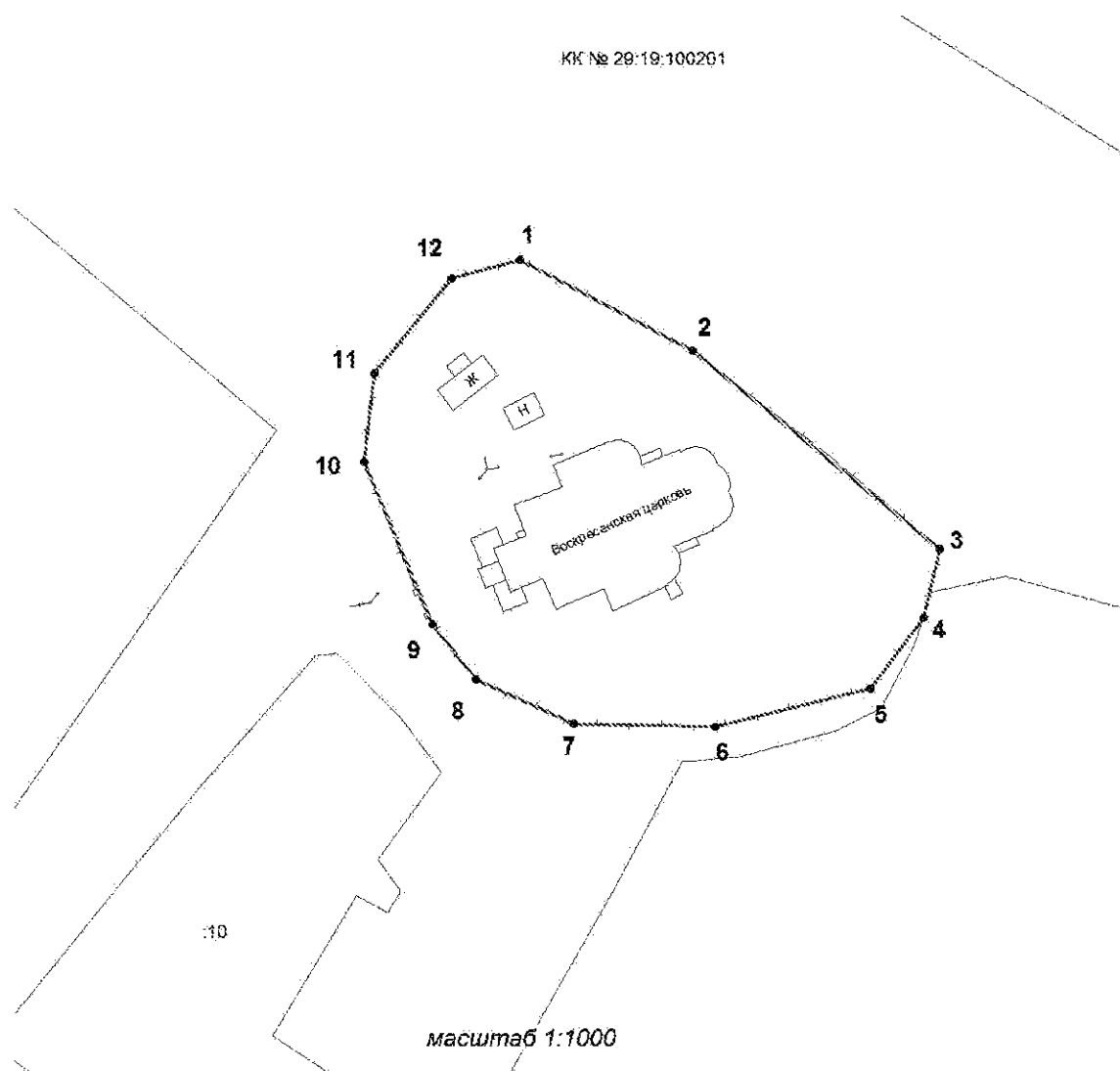
От точки 4 до точки 1 в северо-западном направлении вдоль грунтовой дороги на расстоянии 31,6 м западной стены Никольской Церкви.

ПРИЛОЖЕНИЕ № 2
к постановлению инспекции по охране
объектов культурного наследия
Архангельской области
от 12.12.2018 № 44-п

**План территории объекта культурного наследия (памятника истории
и культуры) народов Российской Федерации**

Наименование: «Воскресенская церковь»

Адрес объекта: Архангельская область, Холмогорский район, дер. Хетка



Условные обозначения:

- - границы территории объекта культурного наследия федерального значения "Воскресенская церковь";
- - обозначение части границы земельного участка, сведения о которой содержатся в ЕГРН;

КК № 29:19:100201 - номер кадастрового квартала.

Каталог координат поворотных точек границы территории объекта культурного наследия (памятника истории и культуры) народов Российской Федерации «Воскресенская церковь»

Система координат – МСК-29, зона 3

Номер точек	Координаты		Погрешность
	X	Y	
1	613184,32	3283357,17	0,1
2	613168,64	3283386,96	0,1
3	613134,48	3283429,69	0,1
4	613122,62	3283426,94	0,1
5	613110,44	3283417,72	0,1
6	613103,86	3283390,97	0,1
7	613104,30	3283366,51	0,1
8	613111,98	3283349,58	0,1
9	613121,51	3283342,10	0,1
10	613149,53	3283330,20	0,1
11	613164,79	3283332,06	0,1
12	613181,11	3283345,40	0,1

Площадь территории объекта культурного наследия – 5327 кв.м.

Метод определения координат: метод спутниковых геодезических измерений (определений).

Описание границы территории объекта культурного наследия (памятника истории и культуры) народов Российской Федерации «Воскресенская церковь»

От точки 1 до точки 2 в юго-восточном направлении по деревянному забору;

От точки 2 до точки 3 в юго-восточном направлении по деревянному забору на расстоянии 15,1 м от восточной стены Воскресенской церкви;

От точки 3 до точки 4 в юго-западном направлении по деревянному забору;

От точки 4 до точки 5 в юго-западном направлении по деревянному забору;

От точки 5 до точки 6 в юго-западном направлении по деревянному забору на расстоянии 26,1 м от южной стены Воскресенской церкви;

От точки 6 до точки 7 в западном направлении по деревянному забору на расстоянии 21,3 м от южной стены Воскресенской церкви;

От точки 7 до точки 8 в северо-западном направлении по деревянному

забору на расстоянии 16,6 м от юго-западного угла Воскресенской церкви;

От точки 8 до точки 9 в северо-западном направлении по деревянному забору;

От точки 9 до точки 10 в северо-западном направлении по деревянному забору на расстоянии 14,6 м от западной стены Воскресенской церкви;

От точки 10 до точки 11 в северном направлении по деревянному забору на расстоянии 28 м от северо-западного угла Воскресенской церкви;

От точки 11 до точки 12 в северо-восточном направлении по деревянному забору на расстоянии 34,1 м от северной стены Воскресенской церкви;

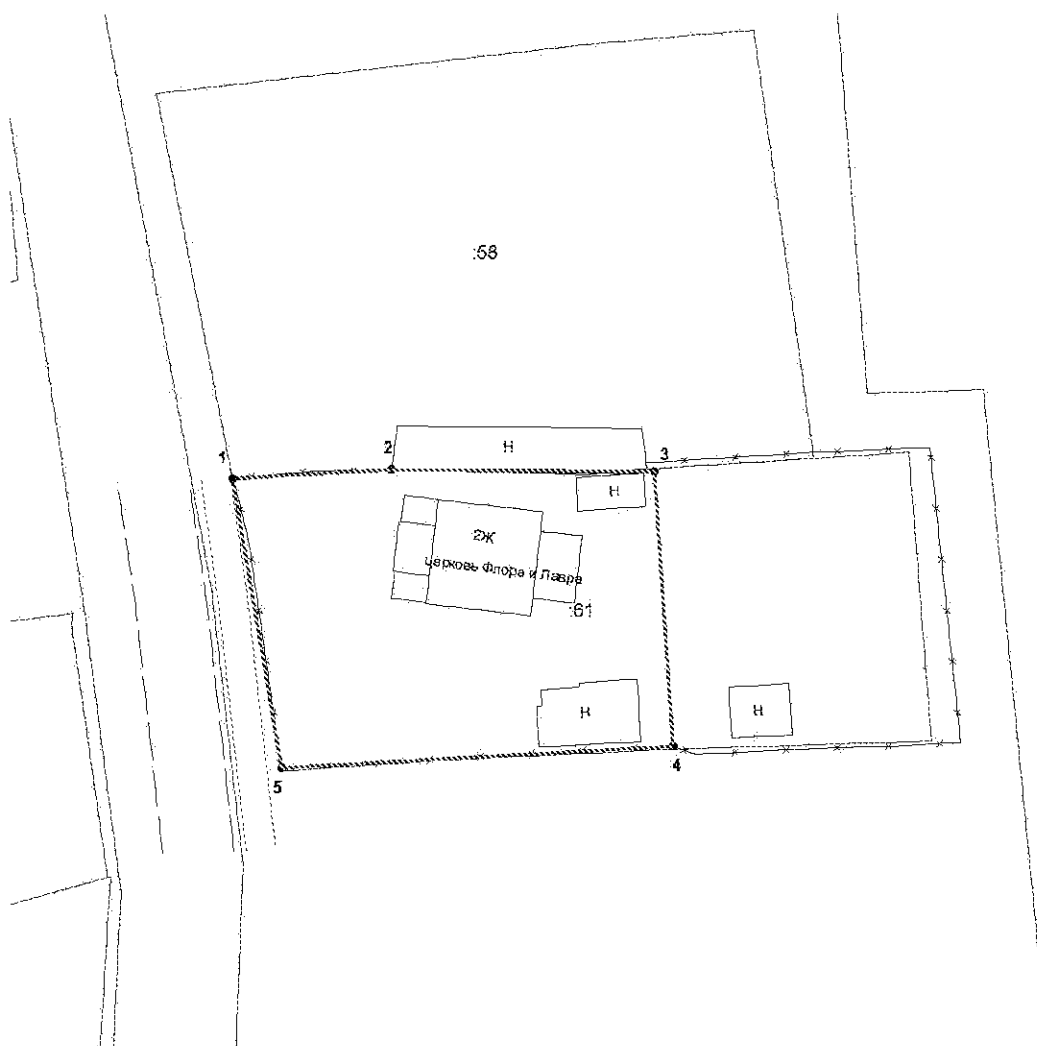
От точки 12 до точки 1 в северо-восточном направлении по деревянному забору на расстоянии 35,7 м от северной стены Воскресенской церкви.

ПРИЛОЖЕНИЕ № 3
к постановлению инспекции по охране
объектов культурного наследия
Архангельской области
от 12.12.2018 № 44-п

**План территории объекта культурного наследия (памятника истории
и культуры) народов Российской Федерации**

Наименование: «Церковь Флора и Лавра»

Адрес объекта: Архангельская область, Холмогорский район, дер. Большая
Товра



масштаб 1:500

Условные обозначения:

- границы территории объекта культурного наследия регионального значения "Церковь Флора и Лавра";
- обозначение части границы земельного участка, сведения о которой содержатся в ЕГРН;

КК № 29:19:103401 - номер кадастрового квартала.

Каталог координат поворотных точек границы территории объекта культурного наследия (памятника истории и культуры) народов Российской Федерации «Церковь Флора и Лавра»

Система координат – МСК-29, зона 3

Номер точек	Координаты		Погрешность
	X	Y	
1	600185,14	3286427,33	0,1
2	600185,85	3286440,76	0,1
3	600185,68	3286462,93	0,1
4	600162,55	3286464,55	0,1
5	600160,68	3286431,43	0,1

Площадь территории объекта культурного наследия – 830 кв.м.

Метод определения координат: метод спутниковых геодезических измерений (определений).

Описание границы территории объекта культурного наследия (памятника истории и культуры) народов Российской Федерации «Церковь Флора и Лавра»

От точки 1 до точки 2 в восточном направлении по забору из сетки рабицы;

От точки 2 до точки 3 в восточном направлении по стене хозяйственной постройки;

От точки 3 до точки 4 в южном направлении на расстоянии 7 м от восточной стены церкви Флора и Лавра;

От точки 4 до точки 5 в западном направлении на расстоянии 12,5 м от южной стены церкви Флора и Лавра по забору из сетки рабицы;

От точки 5 до точки 1 в северном направлении на расстоянии 12,1 м от западной стены церкви Флора и Лавра по забору из сетки рабицы.

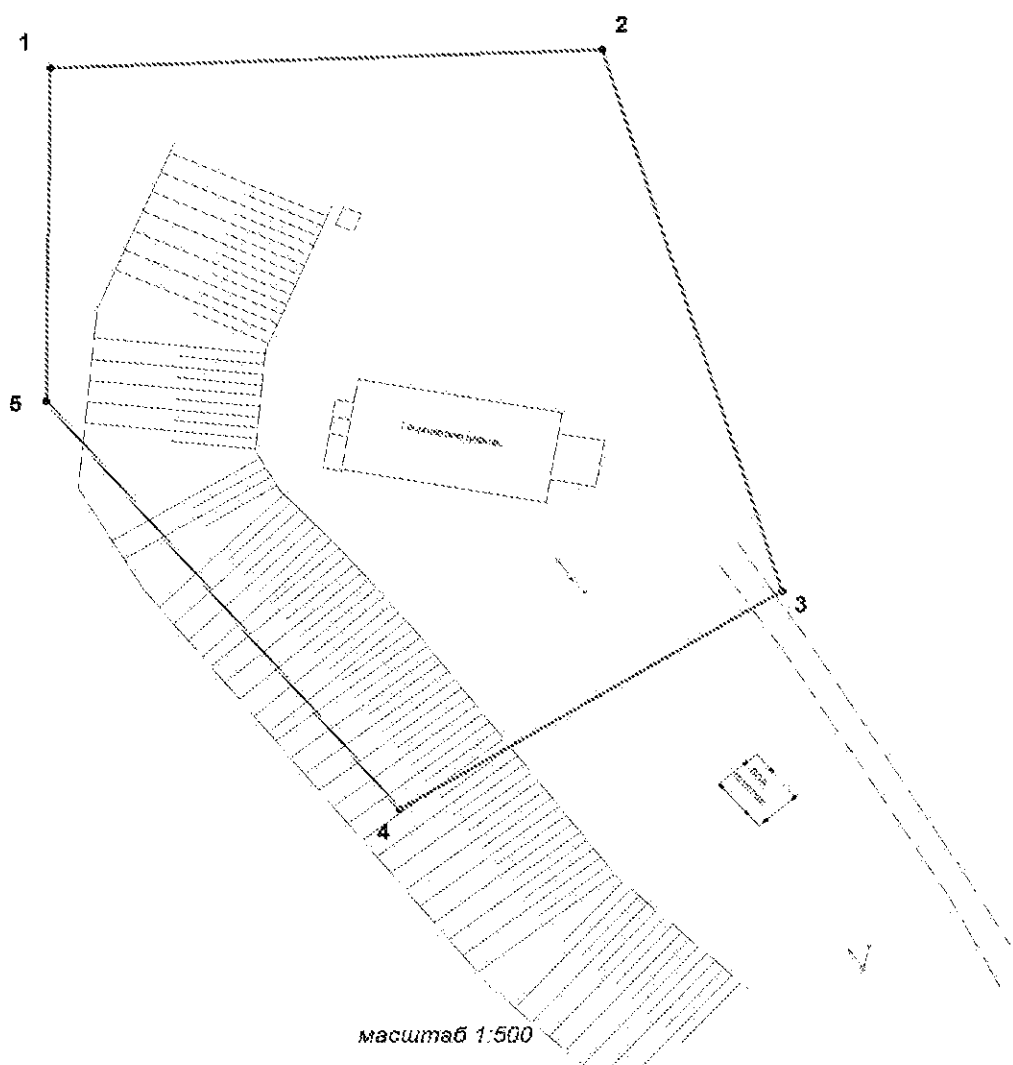
ПРИЛОЖЕНИЕ № 4
к постановлению инспекции по охране
объектов культурного наследия
Архангельской области
от 12.12.2018 № 44-п

**План территории объекта культурного наследия (памятника истории
и культуры) народов Российской Федерации**

Наименование: «Церковь Георгиевская»

Адрес объекта: Архангельская область, Холмогорский район, дер. Верхняя
Паленьга

КК № 29:19:020301



Условные обозначения:

- границы территории объекта культурного наследия регионального значения "Церковь Георгиевская";
- обозначение части границы земельного участка, сведения о которой содержатся в ЕГРН;

КК № 29:19:020301 - номер кадастрового квартала.

Каталог координат поворотных точек границы территории объекта культурного наследия (памятника истории и культуры) народов Российской Федерации «Церковь Георгиевская»

Система координат – МСК-29, зона 3

Номер точек	Координаты		Погрешность
	X	Y	
1	607180,44	3315092,29	0,1
2	607182,17	3315140,40	0,1
3	607131,56	3315156,14	0,1
4	607111,15	3315122,75	0,1
5	607149,35	3315091,91	0,1

Площадь территории объекта культурного наследия – 3185 кв.м.

Метод определения координат: метод спутниковых геодезических измерений (определений).

Описание границы территории объекта культурного наследия (памятника истории и культуры) народов Российской Федерации «Церковь Георгиевская»

От точки 1 до точки 2 в восточном направлении на расстоянии 30,1 м от северо-западного угла Церкви Георгиевской;

От точки 2 до точки 3 в юго-восточном направлении на расстоянии 13,4 м от северо-восточного угла Церкви Георгиевской;

От точки 3 до точки 4 в юго-западном направлении на расстоянии 17,7 м от юго-восточного угла Церкви Георгиевской;

От точки 4 до точки 5 в северо-западном направлении на расстоянии 16 м от юго-западного угла Церкви Георгиевской;

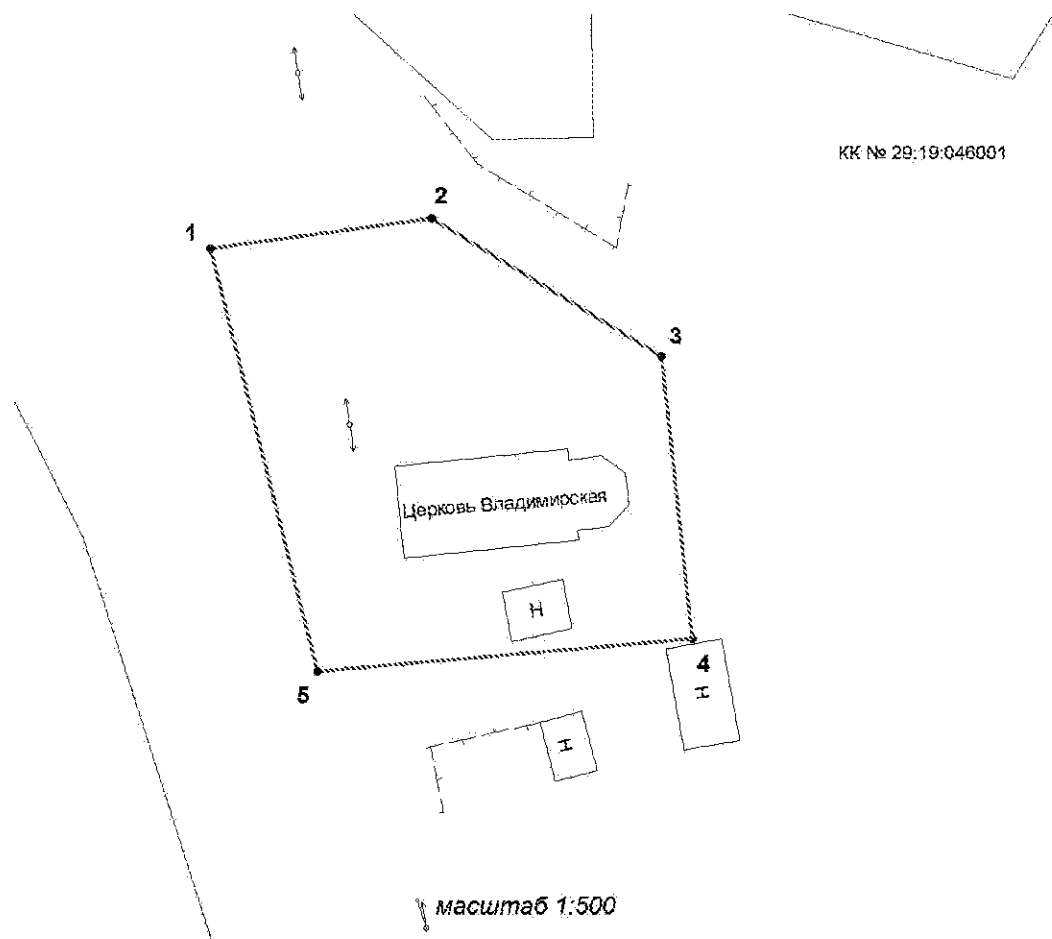
От точки 5 до точки 1 в северном направлении на расстоянии 27,1 м от северо-западного угла Церкви Георгиевской.

ПРИЛОЖЕНИЕ № 5
к постановлению инспекции по охране
объектов культурного наследия
Архангельской области
от 12.12.2018 № 44-п

План территории объекта культурного наследия (памятника истории и культуры) народов Российской Федерации

Наименование: «Церковь Владимирская»

Адрес объекта: Архангельская область, Холмогорский район, дер. Гора



Условные обозначения:

- - границы территории объекта культурного наследия регионального значения "Церковь Владимирская";
- - обозначение части границы земельного участка, сведения о которой содержатся в ЕГРН;

КК № 29:19:046001 - номер кадастрового квартала.

Каталог координат поворотных точек границы территории объекта культурного наследия (памятника истории и культуры) народов Российской Федерации «Церковь Владимирская»

Система координат – МСК-29, зона 3

Номер точек	Координаты		Погрешность
	X	Y	
1	525035,87	3278616,01	0,1
2	525038,43	3278634,71	0,1
3	525026,75	3278654,12	0,1
4	525002,90	3278656,73	0,1
5	525000,21	3278625,02	0,1

Площадь территории объекта культурного наследия – 1154 кв.м.

Метод определения координат: метод спутниковых геодезических измерений (определений).

Описание границы территории объекта культурного наследия (памятника истории и культуры) народов Российской Федерации «Церковь Владимирская»

От точки 1 до точки 2 в восточном направлении на расстоянии 20,3 м от северной стены Церкви Владимирской;

От точки 2 до точки 3 в юго-восточном направлении на расстоянии 10,8 м от северо-восточного угла Церкви Владимирской;

От точки 3 до точки 4 в южном направлении на расстоянии 4,0 м от восточной стены Церкви Владимирской;

От точки 4 до точки 5 в западном направлении на расстоянии 9,0 м от южной стены Церкви Владимирской;

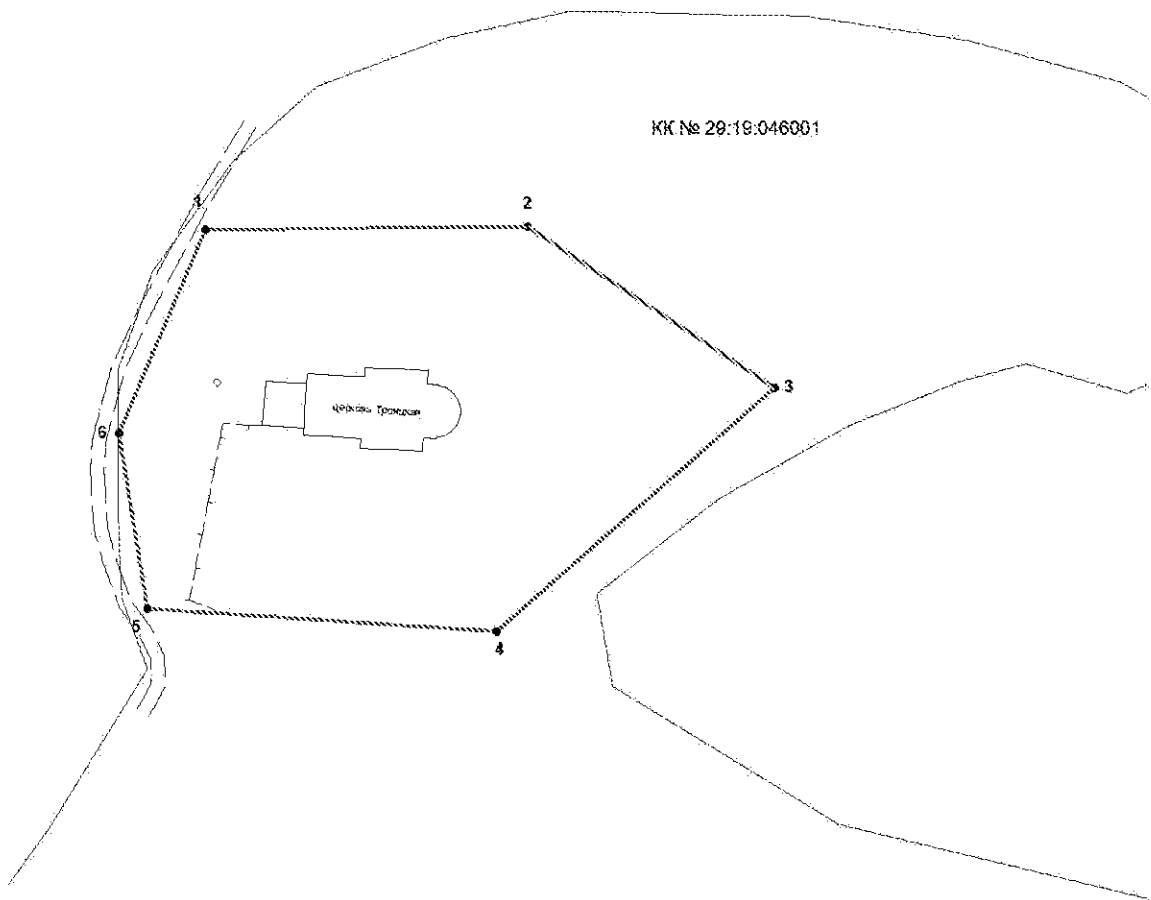
От точки 5 до точки 1 в северном направлении на расстоянии 10,2 м от западной стены Церкви Владимирской.

ПРИЛОЖЕНИЕ № 6
к постановлению инспекции по охране
объектов культурного наследия
Архангельской области
от 12.12.2018 № 44-п

**План территории объекта культурного наследия (памятника истории
и культуры) народов Российской Федерации**

Наименование: «Церковь Троицкая»

Адрес объекта: Архангельская область, Холмогорский район, дер. Гора



масштаб 1:1000

Условные обозначения:

- - границы территории объекта культурного наследия регионального значения "Церковь Троицкая";
- - обозначение части границы земельного участка, сведения о которой содержатся в ЕГРН;

КК № 29:19:046001 - номер кадастрового квартала.

Каталог координат поворотных точек границы территории объекта культурного наследия (памятника истории и культуры) народов Российской Федерации «Церковь Троицкая»

Система координат – МСК-29, зона 3

Номер точек	Координаты		Погрешность
	X	Y	
1	525421,69	3278742,41	0,1
2	525422,27	3278796,79	0,1
3	525394,98	3278838,51	0,1
4	525353,99	3278791,59	0,1
5	525357,80	3278732,50	0,1
6	525387,34	3278727,79	0,1

Площадь территории объекта культурного наследия – 5554 кв.м.

Метод определения координат: метод спутниковых геодезических измерений (определений).

Описание границы территории объекта культурного наследия (памятника истории и культуры) народов Российской Федерации «Церковь Троицкая»

От точки 1 до точки 2 в восточном направлении на расстоянии 23,4 м от северной стены Церкви Троицкой;

От точки 2 до точки 3 в юго-восточном направлении на расстоянии 30,3 м от северо-восточного угла Церкви Троицкой;

От точки 3 до точки 4 в юго-западном направлении на расстоянии 31,2 м от юго-восточного угла Церкви Троицкой;

От точки 4 до точки 5 в западном направлении на расстоянии 29,4 м от южной стены Церкви Троицкой;

От точки 5 до точки 6 в северном направлении на расстоянии 24,1 м от юго-западного угла Церкви Троицкой;

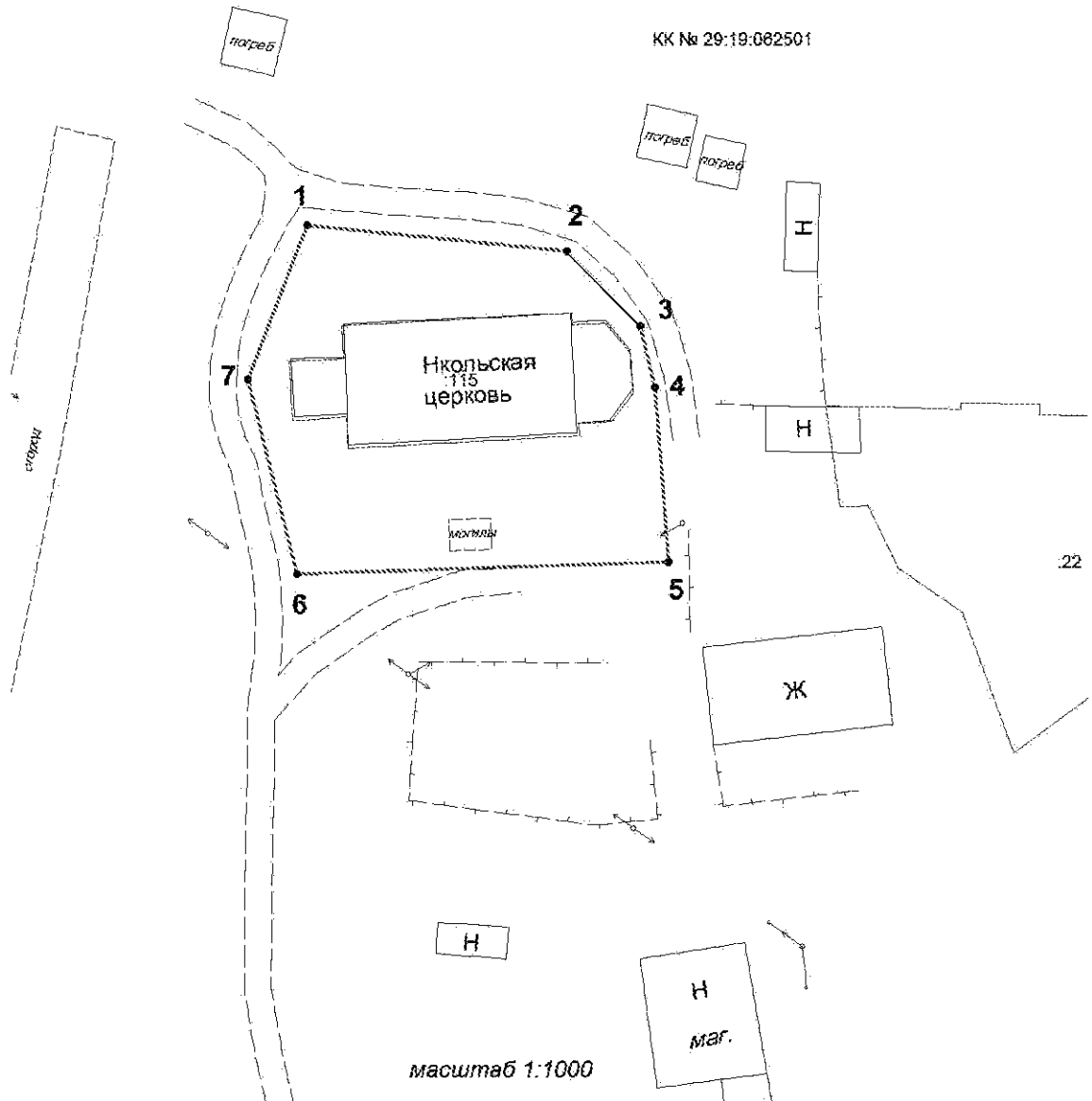
От точки 6 до точки 1 в северо-восточном направлении на расстоянии 19,2 м от северо-западного угла Церкви Троицкой.

ПРИЛОЖЕНИЕ № 7
к постановлению инспекции по охране
объектов культурного наследия
Архангельской области
от 12.12.2018 № 44-п

**План территории объекта культурного наследия (памятника истории
и культуры) народов Российской Федерации**

Наименование: «Церковь Никольская»

Адрес объекта: Архангельская область, Холмогорский район,
дер. Дурасовская 2-я



Условные обозначения:

- границы территорий объекта культурного наследия регионального значения "Церковь Никольская";
- обозначение части границы земельного участка, сведения о которой содержатся в ЕГРН;

КК № 29:19:062501 - номер кадастрового квартала.

Каталог координат поворотных точек границы территории объекта культурного наследия (памятника истории и культуры) народов Российской Федерации «Церковь Никольская»

Система координат – МСК-29, зона 3

Номер точек	Координаты		Погрешность
	X	Y	
1	624682,65	3268390,64	0,1
2	624680,34	3268413,87	0,1
3	624673,65	3268420,43	0,1
4	624668,18	3268421,77	0,1
5	624652,62	3268422,99	0,1
6	624651,52	3268389,79	0,1
7	624668,91	3268385,42	0,1

Площадь территории объекта культурного наследия – 971 кв.м.

Метод определения координат: метод спутниковых геодезических измерений (определений).

Описание границы территории объекта культурного наследия (памятника истории и культуры) народов Российской Федерации «Церковь Никольская»

От точки 1 до точки 2 в восточном направлении вдоль грунтовой дороги на расстоянии 6,8 м от северной стены Церкви Никольской;

От точки 2 до точки 3 в юго-восточном направлении вдоль грунтовой дороги на расстоянии 3,6 м от северо-восточного угла Церкви Никольской;

От точки 3 до точки 4 в южном направлении вдоль грунтовой дороги на расстоянии 1,7 м от восточной стены Церкви Никольской;

От точки 4 до точки 5 в южном направлении на расстоянии 7,3 м от юго-восточного угла Церкви Никольской;

От точки 5 до точки 6 в западном направлении вдоль грунтовой дороги на расстоянии 11,5 м от южной стены Церкви Никольской;

От точки 6 до точки 7 в северо-западном направлении вдоль грунтовой дороги на расстоянии 7,2 м от юго-западного угла Церкви Никольской;

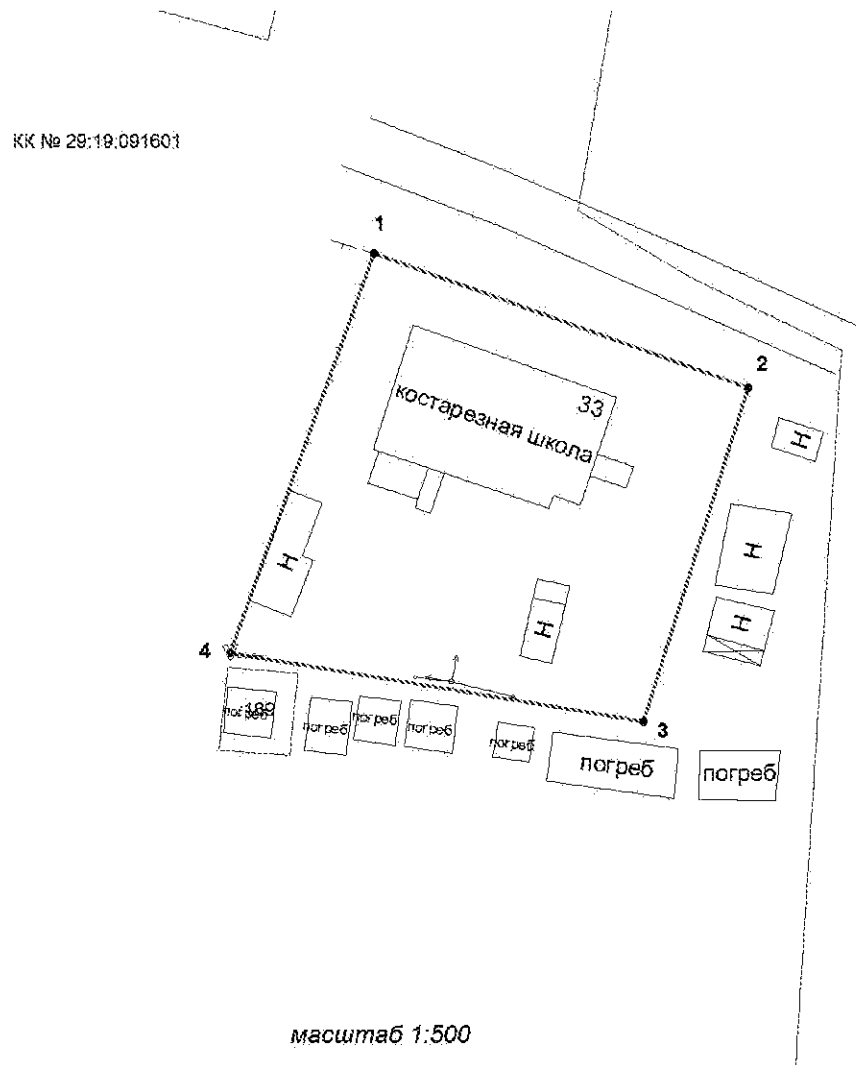
От точки 7 до точки 1 в северо-восточном направлении вдоль грунтовой дороги на расстоянии 6,2 м от северо-западного угла Церкви Никольской.

ПРИЛОЖЕНИЕ № 8
к постановлению инспекции по охране
объектов культурного наследия
Архангельской области
от 12.12.2018 № 44-п

План территории объекта культурного наследия (памятника истории и культуры) народов Российской Федерации

Наименование: «Школа резьбы по кости».

Адрес объекта: Архангельская область, Холмогорский район, дер. Красное Село



Условные обозначения:

- - границы территории объекта культурного наследия регионального значения "Школа резьбы по кости";
- - обозначение части границы земельного участка, сведения о которой содержатся в ЕГРН;
- КК № 29:19:091601 - номер кадастрового квартала.

Каталог координат поворотных точек границы территории объекта культурного наследия (памятника истории и культуры) народов Российской Федерации «Школа резьбы по кости».

Система координат – МСК-29, зона 3

Номер точек	Координаты		Погрешность
	X	Y	
1	616462,26	3288140,78	0,1
2	616450,94	3288172,38	0,1
3	616422,75	3288163,52	0,1
4	616428,54	3288128,62	0,1

Площадь территории объекта культурного наследия – 1119 кв.м.

Метод определения координат: метод спутниковых геодезических измерений (определений).

Описание границы территории объекта культурного наследия (памятника истории и культуры) народов Российской Федерации «Школа резьбы по кости».

От точки 1 до точки 2 в восточном направлении на расстоянии 4,6 м от северной стены Школы резьбы по кости;

От точки 2 до точки 3 в южном направлении на расстоянии 10,5 м от восточной стены Школы резьбы по кости;

От точки 3 до точки 4 в западном направлении на расстоянии 17,7 м от южной стены Школы резьбы по кости;

От точки 4 до точки 1 в северном направлении по деревянному забору на расстоянии 5,5 м от западной стены Школы резьбы по кости.

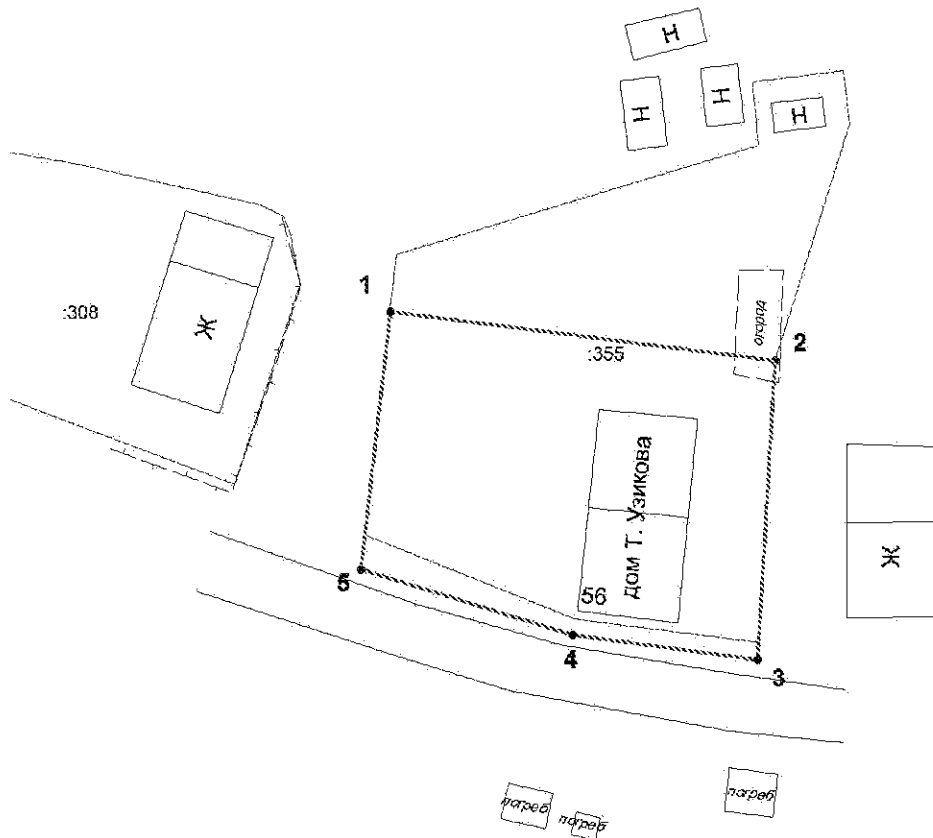
ПРИЛОЖЕНИЕ № 9
к постановлению инспекции по охране
объектов культурного наследия
Архангельской области
от 12.12.2018 № 44-п

**План территории объекта культурного наследия (памятника истории
и культуры) народов Российской Федерации**

Наименование: «Дом, где жил художник-косторез В.Т. Узиков»

Адрес объекта: Архангельская область, Холмогорский район, с. Ломоносово

КК № 29:19:091701



масштаб 1:500

Условные обозначения:

- - границы территории объекта культурного наследия регионального значения "Дом, где жил художник-косторез В.Т. Узиков";
- - обозначение части границы земельного участка, сведения о которой содержатся в ЕГРН;

КК № 29:19:091701 - номер кадастрового квартала.

Каталог координат поворотных точек границы территории объекта культурного наследия (памятника истории и культуры) народов Российской Федерации «Дом, где жил художник-косторез В.Т. Узиков»

Система координат – МСК-29, зона 3

Номер точек	Координаты		Погрешность
	X	Y	
1	616461,51	3288228,71	0,1
2	616457,36	3288261,19	0,1
3	616432,14	3288259,75	0,1
4	616434,24	3288244,07	0,1
5	616439,75	3288226,25	0,1

Площадь территории объекта культурного наследия – 811 кв. м.

Метод определения координат: метод спутниковых геодезических измерений (определений).

Описание границы территории объекта культурного наследия (памятника истории и культуры) народов Российской Федерации «Дом, где жил художник-косторез В.Т. Узиков»

От точки 1 до точки 2 в восточном направлении на расстоянии 5,8 м от северной стены дома В.Т. Узикова;

От точки 2 до точки 3 в южном направлении на расстоянии 6,6 м от восточной стены дома В.Т. Узикова;

От точки 3 до точки 4 в западном направлении вдоль асфальтированной дороги на расстоянии 2,1 м от южной стены дома В.Т. Узикова;

От точки 4 до точки 5 в северо-западном направлении вдоль асфальтированной дороги на расстоянии 1,3 м от нее;

От точки 5 до точки 1 в северном направлении на расстоянии 18,4 м от западной стены дома В.Т. Узикова.

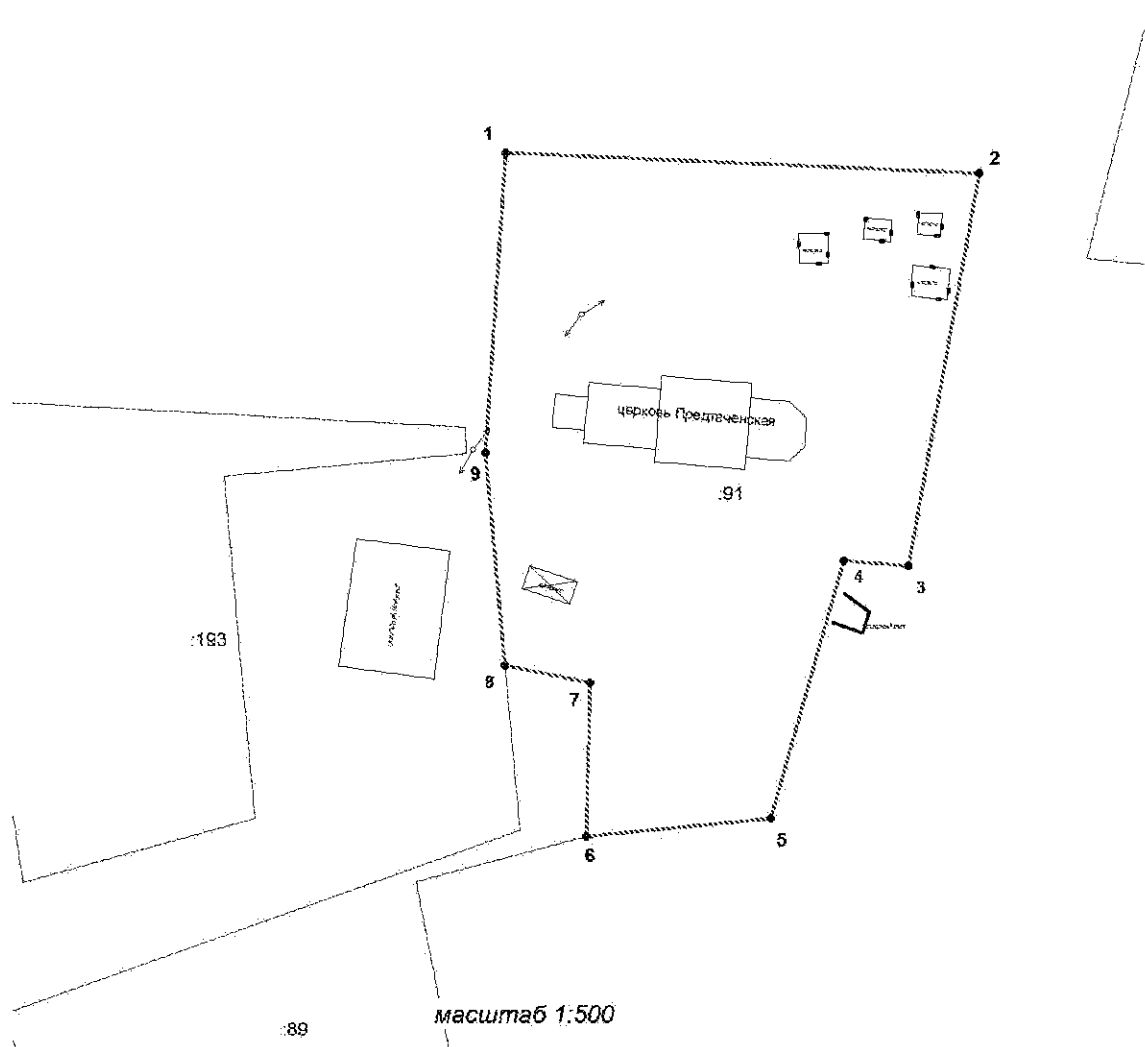
ПРИЛОЖЕНИЕ № 10
к постановлению инспекции по
охране объектов культурного
наследия Архангельской области
от 12.12.2018_№ 44-п

**План территории объектов культурного наследия (памятника истории
и культуры) народов Российской Федерации**

Наименование: «Церковь Предтеченская»

Адрес объекта: Архангельская область, Холмогорский район, дер. Марилово.

КК № 29:19:102901



Условные обозначения:

- - границы территорий объекта культурного наследия регионального значения "Церковь Предтеченская";
- - обозначение части границы земельного участка, сведения о которой содержатся в ЕГРН;

КК № 29:19:102901 - номер кадастрового квартала.

Каталог координат поворотных точек границы территории объекта культурного наследия (памятника истории и культуры) народов Российской Федерации «Церковь Предтеченская»

Система координат – МСК-29, зона 3

Номер точек	Координаты		Погрешность
	X	Y	
1	606693,53	3289044,07	0,1
2	606691,80	3289084,07	0,1
3	606658,70	3289078,10	0,1
4	606659,10	3289072,59	0,1
5	606637,35	3289066,47	0,1
6	606635,88	3289050,88	0,1
7	606648,81	3289051,19	0,1
8	606650,31	3289043,99	0,1
9	606668,24	3289042,38	0,1

Площадь территории объекта культурного наследия – 1764 кв.м.

Метод определения координат: метод спутниковых геодезических измерений (определений).

Описание границы территории объекта культурного наследия (памятника истории и культуры) народов Российской Федерации «Церковь Предтеченская»

От точки 1 до точки 2 в восточном направлении на расстоянии 18,3 м от северной стены Церкви Предтеченской;

От точки 2 до точки 3 в южном направлении на расстоянии 10,5 м от восточной стены Церкви Предтеченской;

От точки 3 до точки 4 в западном направлении параллельно южной стены Церкви Предтеченской на расстоянии 6,9 м;

От точки 4 до точки 5 в южном направлении на расстоянии 11,4 м от юго-восточного угла Церкви Предтеченской;

От точки 5 до точки 6 в западном направлении на расстоянии 30,3 м от южной стены Церкви Предтеченской;

От точки 6 до точки 7 в северном направлении;

От точки 7 до точки 8 в западном направлении на расстоянии 6,1 м от южной стены хозяйственной постройки;

От точки 8 до точки 9 в северном направлении на расстоянии 1,9 м от юго-западного угла хозяйственной постройки;

От точки 9 до точки 1 в северном направлении на расстоянии 5,3 м от западной стены Церкви Предтеченской.

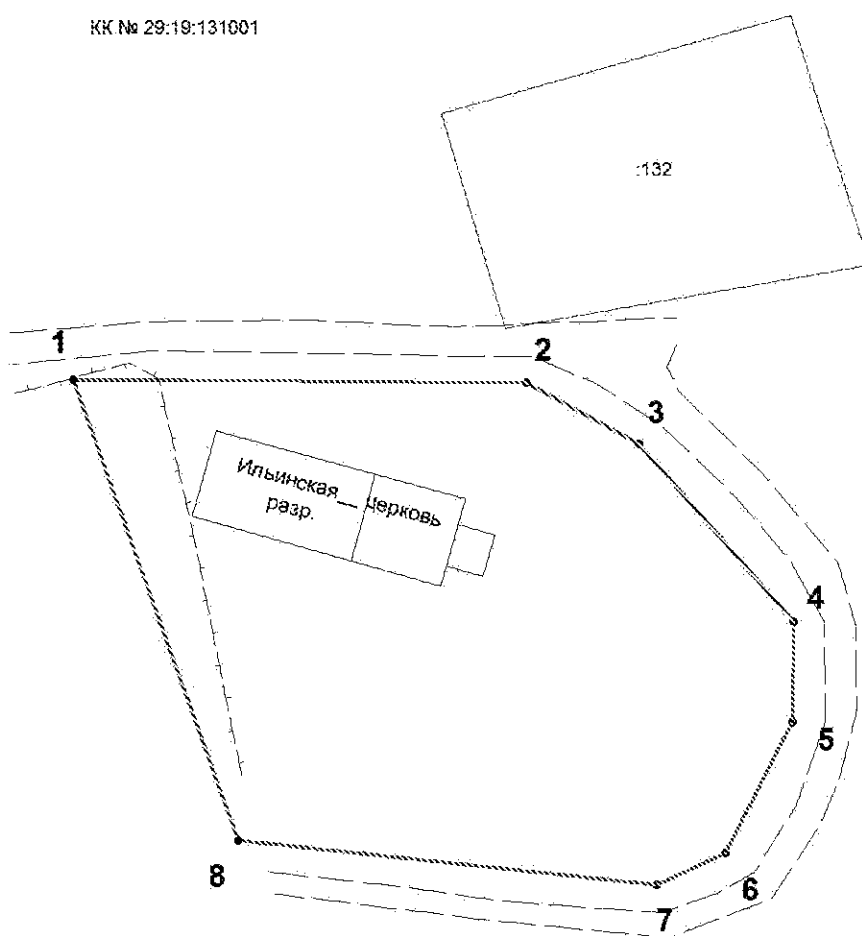
ПРИЛОЖЕНИЕ № 11
к постановлению инспекции по охране
объектов культурного наследия
Архангельской области
от 12.12.2018 № 44-п

**План территории объекта культурного наследия (памятника истории
и культуры) народов Российской Федерации**

Наименование: «Церковь Ильинская»

Адрес объекта: Архангельская область, Холмогорский район, дер. Нижняя
Паленьга

КК № 29:19:131001



масштаб 1:500

Условные обозначения:

- - границы территории объекта культурного наследия регионального значения "Церковь Ильинская";
- - обозначение части границы земельного участка, сведения о которой содержатся в ЕГРН;

КК № 29:19:131001 - номер кадастрового квартала.

Каталог координат поворотных точек границы территории объекта культурного наследия (памятника истории и культуры) народов Российской Федерации «Церковь Ильинская»

Система координат – МСК-29, зона 3

Номер точек	Координаты		Погрешность
	X	Y	
1	603002,96	3308226,18	0,1
2	603002,68	3308264,43	0,1
3	602997,55	3308273,92	0,1
4	602982,54	3308287,01	0,1
5	602974,07	3308286,88	0,1
6	602963,03	3308281,23	0,1
7	602960,34	3308275,46	0,1
8	602964,13	3308240,12	0,1

Площадь территории объекта культурного наследия – 1944 кв.м.

Метод определения координат: метод спутниковых геодезических измерений (определений).

Описание границы территории объекта культурного наследия (памятника истории и культуры) народов Российской Федерации «Церковь Ильинская»

От точки 1 до точки 2 в восточном направлении вдоль грунтовой дороги на расстоянии 8,3 м от северо-западного угла Церкви Ильинской;

От точки 2 до точки 3 в юго-восточном направлении вдоль грунтовой дороги на расстоянии 11,7 м от северо-восточного угла Церкви Ильинской;

От точки 3 до точки 4 в юго-восточном направлении вдоль грунтовой дороги на расстоянии 19,3 м от северо-восточного угла Церкви Ильинской;

От точки 4 до точки 5 в южном направлении вдоль грунтовой дороги на расстоянии 30,7 м от юго-восточного угла Церкви Ильинской;

От точки 5 до точки 6 в юго-западном направлении вдоль грунтовой дороги на расстоянии 31,9 м от юго-восточного угла Церкви Ильинской;

От точки 6 до точки 7 в юго-западном направлении вдоль грунтовой дороги на расстоянии 31,4 м от юго-восточного угла Церкви Ильинской;

От точки 7 до точки 8 в западном направлении в юго-западном направлении вдоль грунтовой дороги на расстоянии 23,1 м от юго-восточного угла Церкви Ильинской;

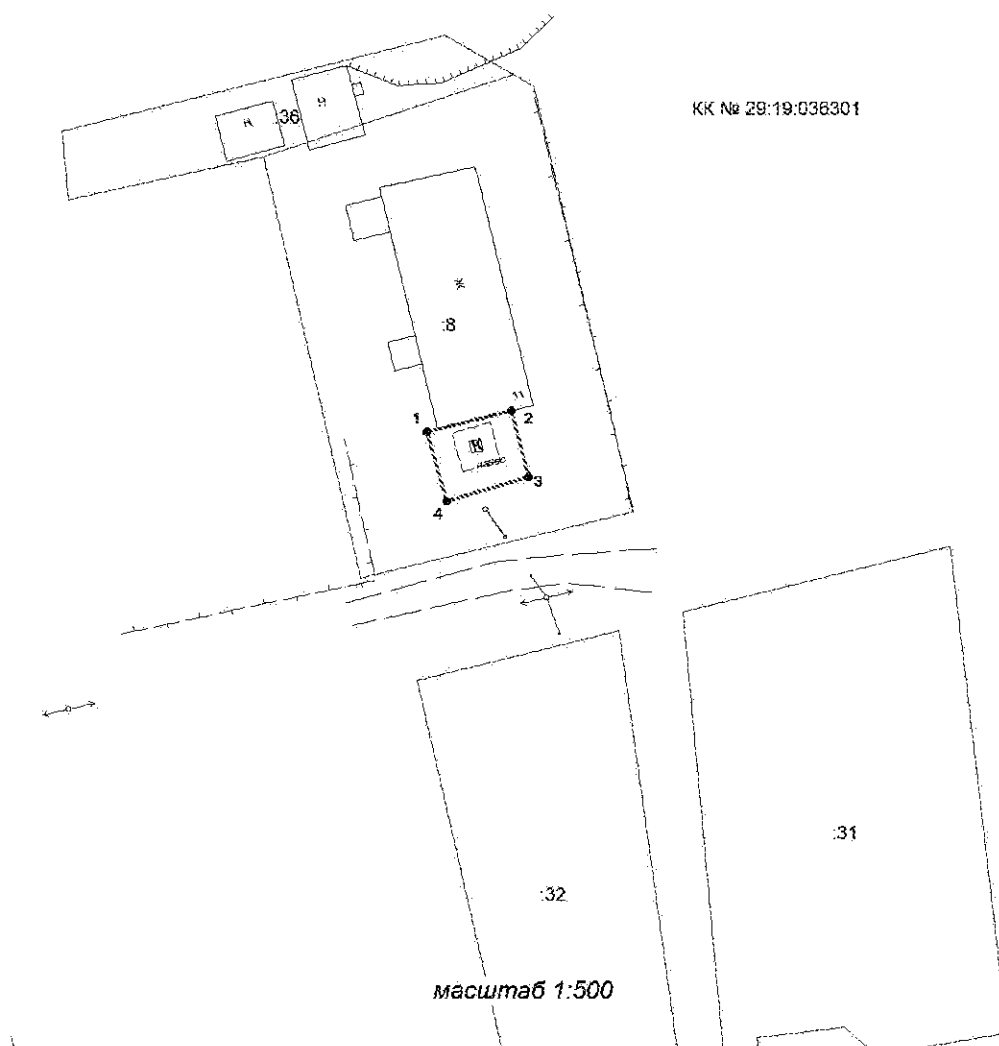
От точки 8 до точки 1 в северном направлении на расстоянии 5,6 м от юго-западного угла Церкви Ильинской.

ПРИЛОЖЕНИЕ № 12
к постановлению инспекции по охране
объектов культурного наследия
Архангельской области
от 12.12.2018 44-п

**План территории объекта культурного наследия (памятника истории
и культуры) народов Российской Федерации**

Наименование: «Колодец Григорьевой»

Адрес объекта: Архангельская область, Холмогорский район, дер. Нижняя



Условные обозначения:

- - границы территории объекта культурного наследия регионального значения "Колодец Григорьевой";
- - обозначение части границы земельного участка, сведения о которой содержатся в ЕГРН;

КК № 29:19:036301 - номер кадастрового квартала.

Каталог координат поворотных точек границы территории объекта культурного наследия (памятника истории и культуры) народов Российской Федерации «Колодец Григорьевой»

Система координат – МСК-29, зона 3

Номер точек	Координаты		Погрешность
	X	Y	
1	532541,83	3279159,61	0,1
2	532543,61	3279166,77	0,1
3	532538,04	3279168,21	0,1
4	532535,95	3279161,26	0,1

Площадь территории объекта культурного наследия – 43 кв.м.

Метод определения координат: метод спутниковых геодезических измерений (определений).

Описание границы территории объекта культурного наследия (памятника истории и культуры) народов Российской Федерации «Колодец Григорьевой»

От точки 1 до точки 2 в восточном направлении по стене жилого дома на расстоянии 1,7 м от колодца Григорьевой;

От точки 2 до точки 3 в южном направлении на расстоянии 3,2 м от восточной стенки колодца Григорьевой;

От точки 3 до точки 4 в западном направлении на расстоянии 3,2 м от южной стенки колодца Григорьевой;

От точки 4 до точки 1 в северном направлении на расстоянии 3,2 м от западной стенки колодца Григорьевой.

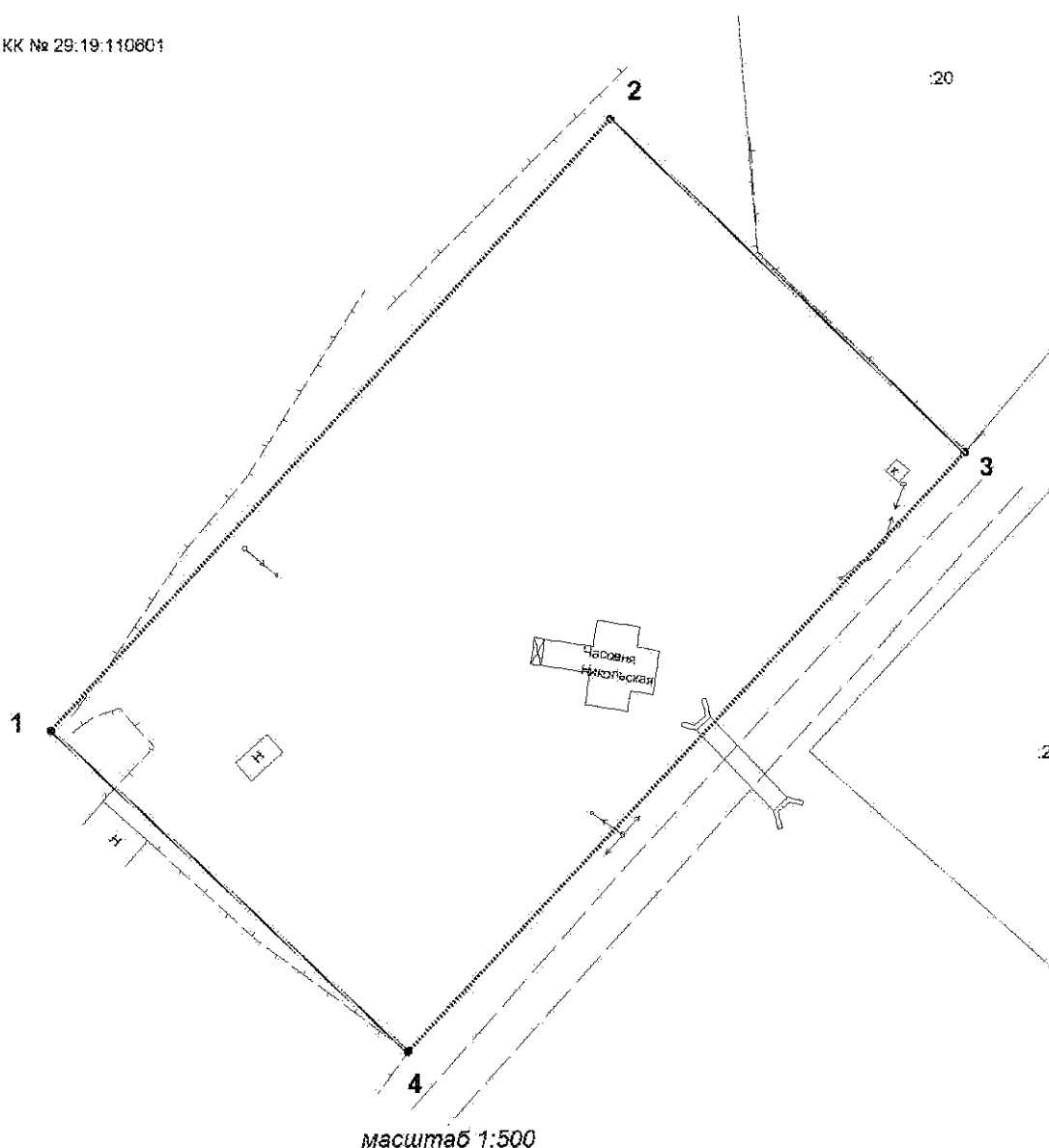
ПРИЛОЖЕНИЕ № 13
к постановлению инспекции по охране
объектов культурного наследия
Архангельской области
от 12.12.2018 № 44-п

**План территории объекта культурного наследия (памятника истории
и культуры) народов Российской Федерации**

Наименование: «Часовня Никольская»

Адрес объекта: Архангельская область, Холмогорский район, дер. Осередок

КК № 29:19:110601



Условные обозначения:

- - границы территории объекта культурного наследия регионального значения "Часовня Никольская";
- - обозначение части границы земельного участка, сведения о которой содержатся в ЕГРН;

КК № 29:19:110601 - номер кадастрового квартала.

Каталог координат поворотных точек границы территории объекта культурного наследия (памятника истории и культуры) народов Российской Федерации «Часовня Никольская»

Система координат – МСК-29, зона 3

Номер точек	Координаты		Погрешность
	X	Y	
1	571081,77	3276825,27	0,1
2	571135,29	3276874,19	0,1
3	571106,15	3276905,22	0,1
4	571053,74	3276856,48	0,1

Площадь территории объекта культурного наследия – 3044 кв.м.

Метод определения координат: метод спутниковых геодезических измерений (определений).

Описание границы территории объекта культурного наследия (памятника истории и культуры) народов Российской Федерации «Часовня Никольская»

От точки 1 до точки 2 в северо-восточном направлении на расстоянии 28,7 м от северо-западного угла Часовни Никольской;

От точки 2 до точки 3 в юго-восточном направлении по деревянному забору на расстоянии 30,7 м от северо-восточного угла Часовни Никольской;

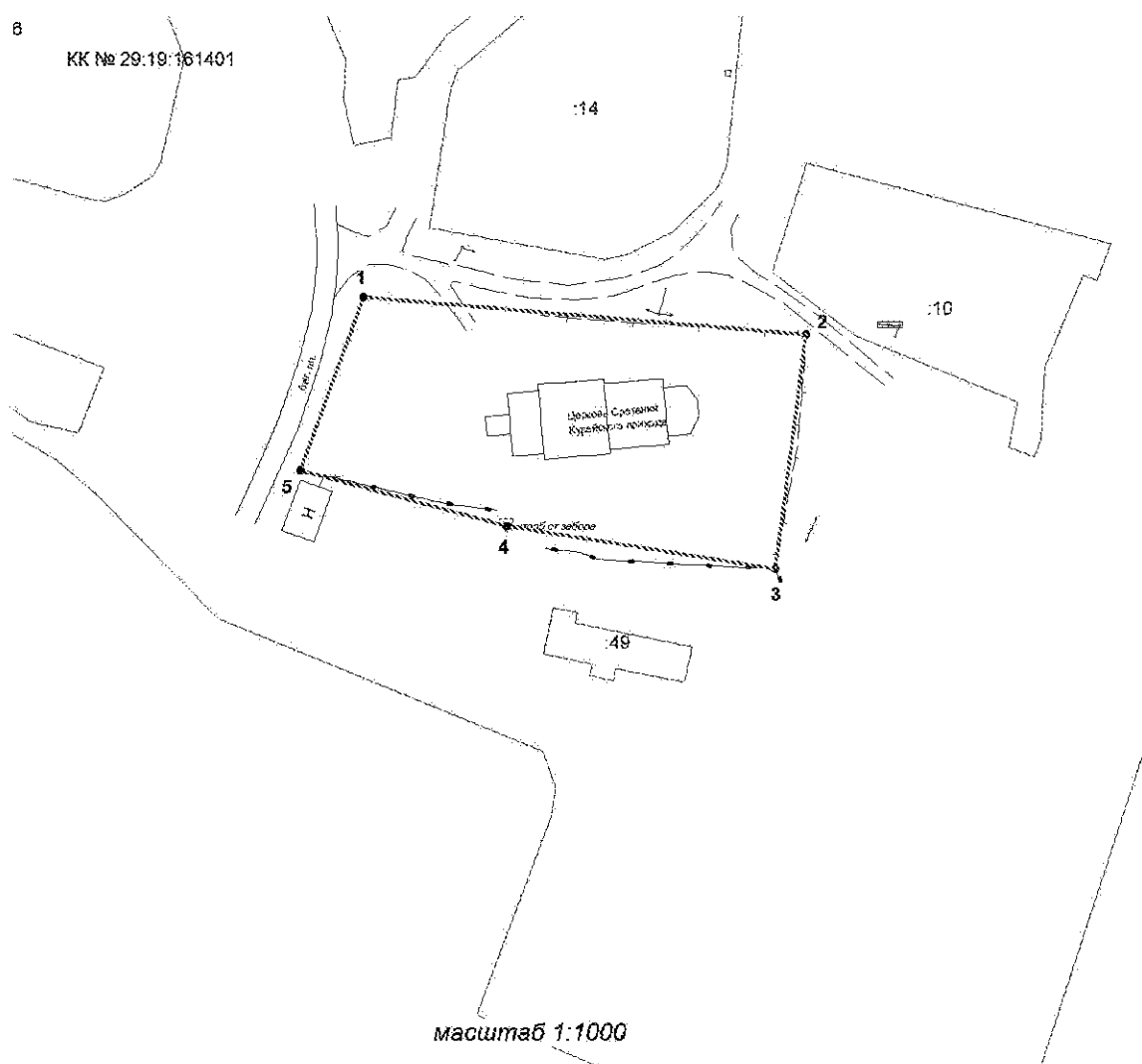
От точки 3 до точки 4 в юго-западном направлении вдоль грунтовой дороги на расстоянии 6,2 м от юго-восточного угла Часовни Никольской;

От точки 4 до точки 1 в северо-западном направлении на расстоянии 32,9 м от юго-западного угла Часовни Никольской.

**План территории объекта культурного наследия (памятника истории
и культуры) народов Российской Федерации**

Наименование: «Церковь Сретения Курейского прихода»

Адрес объекта: Архангельская область, Холмогорский район, дер. Погост



Условные обозначения:

- - границы территории объекта культурного наследия регионального значения "Церковь Сретения Курейского прихода";
 - - обозначение части границы земельного участка, сведения о которой содержатся в ЕГРН;
- КК № 29:19:161401 - номер кадастрового квартала.

Каталог координат поворотных точек границы территории объекта культурного наследия (памятника истории и культуры) народов Российской Федерации «Церковь Сретения Курейского прихода»

Система координат – МСК-29, зона 3

Номер точек	Координаты		Погрешность
	X	Y	
1	620554,48	3278133,46	0,1
2	620548,11	3278208,56	0,1
3	620508,49	3278203,26	0,1
4	620515,76	3278157,85	0,1
5	620525,16	3278122,84	0,1

Площадь территории объекта культурного наследия – 2858 кв.м.

Метод определения координат: метод спутниковых геодезических измерений (определений).

Описание границы территории объекта культурного наследия (памятника истории и культуры) народов Российской Федерации «Церковь Сретения Курейского прихода»

От точки 1 до точки 2 в восточном направлении по деревянному забору на расстоянии 10,4 м от северной стены Церкви Сретения Курейского прихода;

От точки 2 до точки 3 в южном направлении по деревянному забору на расстоянии 16,1 м от восточной стены Церкви Сретения Курейского прихода;

От точки 3 до точки 4 в западном направлении на расстоянии 14,7 м от южной стены Церкви Сретения Курейского прихода;

От точки 4 до точки 5 в западном направлении на расстоянии 11,6 м от юго-западного угла Церкви Сретения Курейского прихода;

От точки 5 до точки 1 в северном направлении на расстоянии 28,8 м от северо-западного угла Церкви Сретения Курейского прихода.

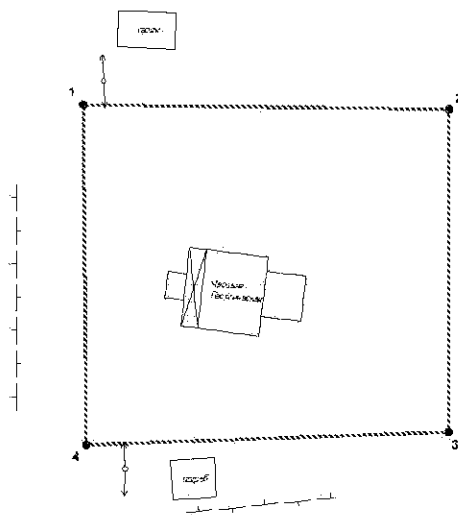
ПРИЛОЖЕНИЕ № 15
к постановлению инспекции по охране
объектов культурного наследия
Архангельской области
от 12.12.2018 № 44-п

**План территории объекта культурного наследия (памятника истории
и культуры) народов Российской Федерации**

Наименование: «Часовня Георгиевская»

Адрес объекта: Архангельская область, Холмогорский район, дер. Пукшеньга

КК № 29:19:151901



масштаб 1:500

Условные обозначения:

----- - границы территории объекта культурного наследия регионального значения
"Часовня Георгиевская";

----- - обозначение части границы земельного участка, сведения о которой содержатся в ЕГРН;

КК № 29:19:151901 - номер кадастрового квартала.

Каталог координат поворотных точек границы территории объекта культурного наследия (памятника истории и культуры) народов Российской Федерации «Часовня Георгиевская»

Система координат – МСК-29, зона 3

Номер точек	Координаты		Погрешность
	X	Y	
1	546252,68	3292082,75	0,1
2	546252,28	3292113,65	0,1
3	546225,03	3292113,55	0,1
4	546223,93	3292082,95	0,1

Площадь территории объекта культурного наследия – 861 кв.м.

Метод определения координат: метод спутниковых геодезических измерений (определений).

Описание границы территории объекта культурного наследия (памятника истории и культуры) народов Российской Федерации «Часовня Георгиевская»

От точки 1 до точки 2 в восточном направлении на расстоянии 12,2 м от северной стены Часовни Георгиевской;

От точки 2 до точки 3 в южном направлении на расстоянии 12,1 м от восточной стены Часовни Георгиевской;

От точки 3 до точки 4 в западном направлении на расстоянии 9,1 м от южной стены Часовни Георгиевской;

От точки 4 до точки 1 в северном направлении на расстоянии 8,5 м от западной стены Часовни Георгиевской.

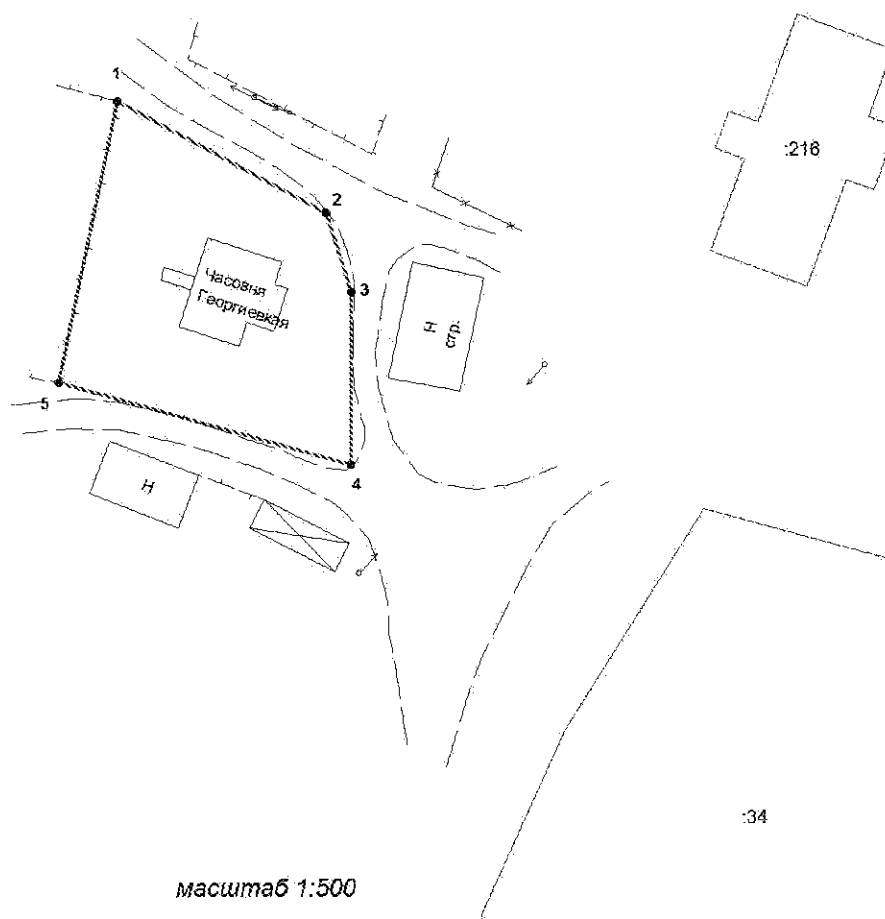
ПРИЛОЖЕНИЕ № 16
к постановлению инспекции по охране
объектов культурного наследия
Архангельской области
от 12.12.2018 № 44-п

**План территории объекта культурного наследия (памятника истории
и культуры) народов Российской Федерации**

Наименование: «Часовня Георгиевская»

Адрес объекта: Архангельская область, Холмогорский район, дер. Часовня

КК № 29:19:156001



Условные обозначения:

- - границы территории объекта культурного наследия регионального значения "Часовня Георгиевская";
- - обозначение части границы земельного участка, сведения о которой содержатся в ЕГРН;

КК № 29:19:156001 - номер кадастрового квартала.

Каталог координат поворотных точек границы территории объекта культурного наследия (памятника истории и культуры) народов Российской Федерации «Часовня Георгиевская»

Система координат – МСК-29, зона 3

Номер точек	Координаты		Погрешность
	X	Y	
1	528759,17	3292314,29	0,1
2	528749,80	3292331,87	0,1
3	528743,09	3292334,07	0,1
4	528728,52	3292333,97	0,1
5	528735,51	3292309,29	0,1

Площадь территории объекта культурного наследия – 503 кв.м.

Метод определения координат: метод спутниковых геодезических измерений (определений).

Описание границы территории объекта культурного наследия (памятника истории и культуры) народов Российской Федерации «Часовня Георгиевская»

От точки 1 до точки 2 в юго-восточном направлении вдоль грунтовой дороги на расстоянии 6,0 м от северной стены Часовни Георгиевской;

От точки 2 до точки 3 в юго-восточном направлении вдоль грунтовой дороги на расстоянии 4,8 м от северо-восточного угла Часовни Георгиевской;

От точки 3 до точки 4 в южном направлении вдоль грунтовой дороги на расстоянии 6,9 м от восточной стены Часовни Георгиевской;

От точки 4 до точки 5 в западном направлении вдоль грунтовой дороги на расстоянии 7,0 м от южной стены Часовни Георгиевской;

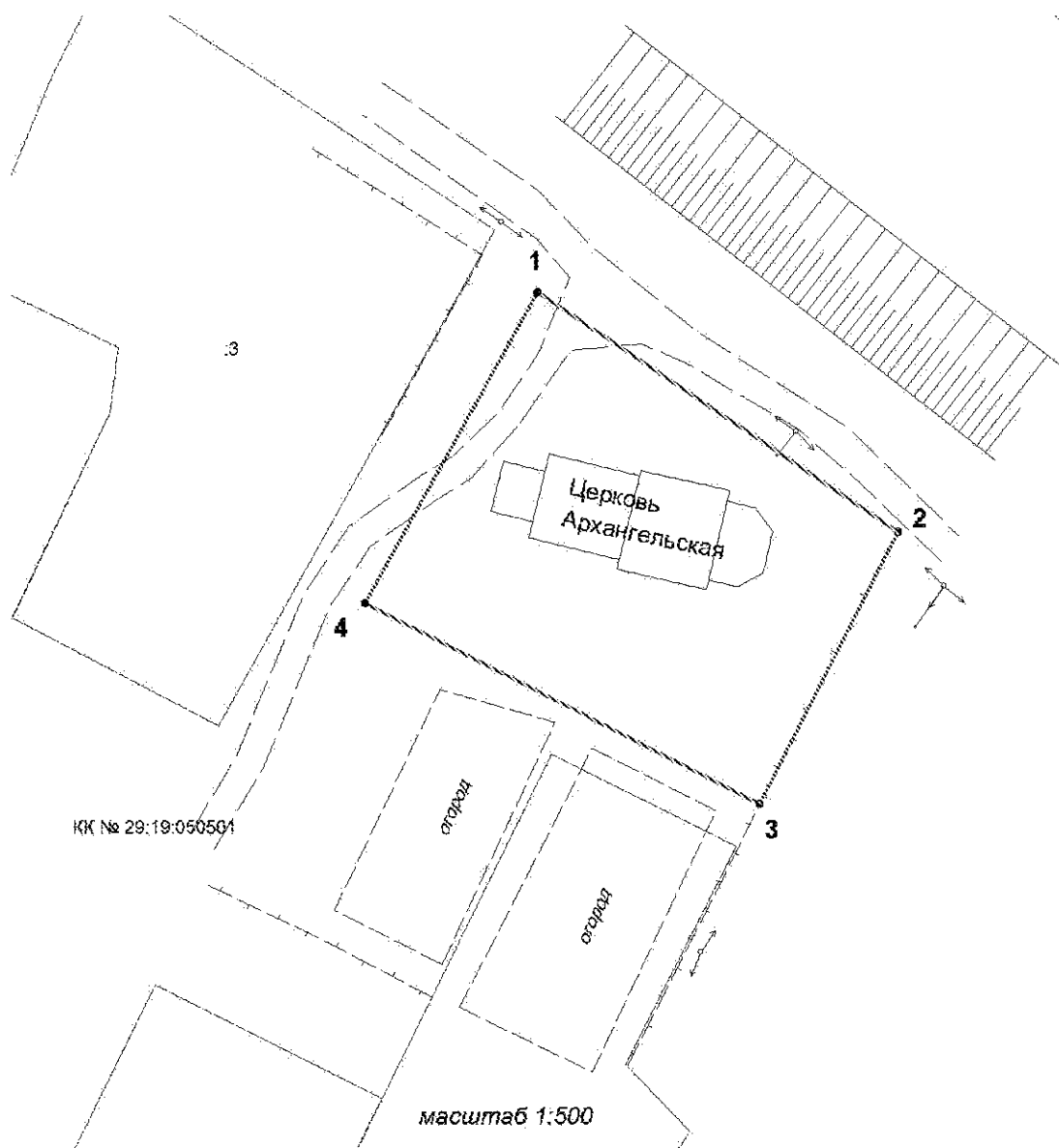
От точки 5 до точки 1 в северном направлении по деревянному забору на расстоянии 9,4 м от западной стены Часовни Георгиевской.

ПРИЛОЖЕНИЕ № 17
к постановлению инспекции по охране
объектов культурного наследия
Архангельской области
от 12.12.2018 № 44-п

**План территории объекта культурного наследия (памятника истории
и культуры) народов Российской Федерации**

Наименование: «Церковь Архангельская»

Адрес объекта: Архангельская область, Холмогорский район, дер. Чевакино



Условные обозначения:

- - границы территории объекта культурного наследия регионального значения "Церковь Архангельская";
- - обозначение части границы земельного участка, сведения о которой содержатся в ЕГРН;

КК № 29:19:050501 - номер кадастрового квартала.

Каталог координат поворотных точек границы территории объекта культурного наследия (памятника истории и культуры) народов Российской Федерации «Церковь Архангельская»

Система координат – МСК-29, зона 3

Номер точек	Координаты		Погрешность
	X	Y	
1	630693,75	3252989,73	0,1
2	630672,86	3253021,23	0,1
3	630649,11	3253009,13	0,1
4	630666,60	3252974,65	0,1

Площадь территории объекта культурного наследия – 1100 кв.м.

Метод определения координат: метод спутниковых геодезических измерений (определений).

Описание границы территории объекта культурного наследия (памятника истории и культуры) народов Российской Федерации «Церковь Архангельская»

От точки 1 до точки 2 в восточном направлении вдоль грунтовой дороги на расстоянии 5,1 м от северо-восточного угла Церкви Архангельской;

От точки 2 до точки 3 в южном направлении по деревянному забору на расстоянии 8,9 м от восточной стены Церкви Архангельской;

От точки 3 до точки 4 в западном направлении на расстоянии 12,6 м от южной стены Церкви Архангельской;

От точки 4 до точки 1 в северном направлении на расстоянии 7,7 м от северо-западного угла Церкви Архангельской.

ПРИЛОЖЕНИЕ № 18
к постановлению инспекции по охране
объектов культурного наследия
Архангельской области
от 12.12.2018 № 44-п

Режим использования территорий объектов культурного наследия
(памятников истории и культуры) народов Российской Федерации

Запрещено:

строительство объектов капитального строительства, за исключением воссоздания утраченных элементов историко-градостроительной среды объекта культурного наследия, и увеличение объемно-пространственных характеристик и габаритов, существующих на территории объекта культурного наследия объектов капитального строительства;

прокладка воздушных, наземных, надземных, подземных инженерных коммуникаций, не относящихся к обеспечению функционирования объекта культурного наследия;

применение сайдинга, вентилируемых фасадов, пластика и других современных отделочных строительных материалов, применение цветовых решений, искажающих облик объекта культурного наследия и объектов капитального строительства, находящихся на его территории;

применение пластиковых и металлопластиковых конструкций в заполнении проемов на объекте культурного наследия и на объектах капитального строительства, расположенных на территории объекта культурного наследия, изменение исторической расстекловки оконных заполнений объекта культурного наследия и объектов капитального строительства, расположенных на территории объекта культурного наследия;

установка на фасадах, крышах объекта культурного наследия технических и инженерных устройств (кондиционеров, телеантенн, тарелок спутниковой связи, рекламных конструкций и т. д.), за исключением устройств, необходимых для обеспечения безопасности эксплуатации объекта культурного наследия;

размещение информационных и рекламных конструкций на фасадах, балконах, в оконных проемах, на крышах;

размещение контейнерных площадок для сбора твердых коммунальных отходов;

устройство железобетонных ограждений и ограждений из металлической сетки и профилированных листов;

устройство глухих заборов, препятствующих визуальному восприятию объекта культурного наследия;

проведение земляных работ без осуществления археологических исследований;

вырубка зеленых насаждений, за исключением санитарных рубок и работ по регулированию зеленых насаждений;
устройство автостоянок;
оставление и складирование материалов (конструкций) и строительного мусора;
динамическое воздействие на грунты от производства работ различного типа, создающее разрушающие вибрационные нагрузки.

Разрешено:

проведение мероприятий по сохранению объекта культурного наследия (реставрация, консервация, ремонт и приспособление для современного использования) без изменения особенностей, составляющих предмет охраны, на основании проектной документации, выполненной, согласованной и утвержденной в установленном порядке;

ремонт, реконструкция существующих инженерных сетей (коммуникаций), не создающие угрозу повреждения особенностей, составляющих предмет охраны объекта культурного наследия;

ремонт, реконструкция, объектов, расположенных на территории объекта культурного наследия, не являющихся объектами культурного наследия, без увеличения их высотных и объемных характеристик;

работы по обеспечению пожарной безопасности объекта культурного наследия и его защита от динамических воздействий;

проведение мероприятий по обеспечению гидрогеологических и экологической мер безопасности объекта культурного наследия;

размещение на территории объекта культурного наследия стендов и иных средств наглядной агитации, связанных с популяризацией объекта культурного наследия, а также связанных с его функциональным назначением;

проведение работ по благоустройству и озеленению территории на основании проектной документации, выполненной, согласованной в установленном порядке с комплексом историко-градостроительных, архивных, археологических и иных необходимых исследований для обоснования принятых проектных решений;

проведение археологических исследований перед началом любых видов земляных работ в соответствии с методами и порядком проведения археологических полевых работ.