



БЕЛГОРОДСКАЯ ОБЛАСТЬ

# ПРАВИТЕЛЬСТВО БЕЛГОРОДСКОЙ ОБЛАСТИ

## ПОСТАНОВЛЕНИЕ

Белгород

« 19 » августа 20 24 г.

№ 387-ПП

### **Об утверждении границ зон охраны, режимов использования земель и требований к градостроительным регламентам в границах зон охраны объектов культурного наследия (памятников истории и культуры), расположенных на территории Вейделевского района**

В целях обеспечения сохранности историко-культурного наследия Белгородской области, в соответствии с Федеральным законом от 25 июня 2002 года № 73-ФЗ «Об объектах культурного наследия (памятниках истории и культуры) народов Российской Федерации», постановлением Правительства Российской Федерации от 12 сентября 2015 года № 972 «Об утверждении Положения о зонах охраны объектов культурного наследия (памятников истории и культуры) народов Российской Федерации и о признании утратившими силу отдельных положений нормативных правовых актов Правительства Российской Федерации», законом Белгородской области от 13 ноября 2003 года № 97 «Об объектах культурного наследия (памятниках истории и культуры) Белгородской области» Правительство Белгородской области **п о с т а н о в л я е т:**

1. Утвердить границы зон охраны, режимы использования земель и требования к градостроительным регламентам в границах зон охраны объекта культурного наследия регионального значения «Памятник погибшим советским воинам», расположенного по адресу: Белгородская область, Вейделевский район, с. Зенино, парк «Центральный» (приложение № 1).

2. Утвердить границы зон охраны, режимы использования земель и требования к градостроительным регламентам в границах зон охраны объекта культурного наследия регионального значения «Памятник погибшим советским воинам», расположенного по адресу: Белгородская область, Вейделевский район, с. Закутское (приложение № 2).

3. Утвердить границы зон охраны, режимы использования земель и требования к градостроительным регламентам в границах зон охраны объекта культурного наследия регионального значения «Братская могила советских воинов, погибших в боях с фашистскими захватчиками в 1942-1943 годах. Захоронено 5 человек, имена установлены. Скульптура советского воина»,

расположенного по адресу: Белгородская область, Вейделевский район, с. Белый Колодезь, ул. Вознесенская (приложение № 3).

4. Утвердить границы зон охраны, режимы использования земель и требования к градостроительным регламентам в границах зон охраны объекта культурного наследия регионального значения «Памятник погибшим советским воинам», расположенного по адресу: Белгородская область, Вейделевский район, п. Вейделевка, ул. Центральная (приложение № 4).

5. Возмещение убытков, причиненных в связи с установлением границ зон охраны объектов культурного наследия, утвержденных в пунктах 1 – 4 настоящего постановления, осуществляется в соответствии с пунктами 8 и 9 статьи 57.1 Земельного кодекса Российской Федерации в сроки, установленные статьей 57.1 Земельного кодекса Российской Федерации.

6. Рекомендовать администрации Вейделевского района (Самойлова А.В.) отобразить границы зон охраны, режимы использования земель и требования к градостроительным регламентам в границах зон охраны объектов культурного наследия в генеральном плане Вейделевского района, правилах землепользования и застройки Вейделевского района и документации по планировке территорий, а также включить в информационную систему обеспечения градостроительной деятельности Вейделевского района.

7. Контроль за исполнением постановления возложить на заместителя Губернатора Белгородской области – министра образования Белгородской области Милёхина А.В.

Информацию об исполнении постановления представить к 27 ноября 2025 года.

8. Настоящее постановление вступает в силу со дня его официального опубликования.

**Губернатор  
Белгородской области**



**В.В. Gladkov**

## Приложение № 1

**УТВЕРЖДЕНЫ**  
**постановлением Правительства**  
**Белгородской области**  
от «19» августа 2024 г.  
№ 387-пп

**Границы зон охраны, режимы использования земель и требования к градостроительным регламентам в границах зон охраны объекта культурного наследия регионального значения «Памятник погибшим советским воинам», расположенного по адресу: Белгородская область, Вейделевский район, с. Зенино, парк «Центральный»**

### 1. Охранная зона объекта культурного наследия

Для объекта культурного наследия устанавливается охранная зона (далее – ОЗ), состоящая из одного участка.

#### 1.1. Координаты поворотных точек границы участка ОЗ

№ поворотной точки	Координаты точек в системе координат МСК-31, м	
	X	Y
<b>Внутренняя граница</b>		
А	347259.16	2236429.91
Б	347267.34	2236439.11
В	347259.40	2236446.10
Г	347251.21	2236436.90
А	347259.16	2236429.91
<b>Внешняя граница</b>		
1	347343.00	2236483.12
2	347348.93	2236529.10
3	347305.36	2236534.10
4	347305.42	2236530.55
5	347275.80	2236534.23
6	347276.21	2236500.18
7	347272.44	2236488.22
8	347180.32	2236380.24
9	347181.97	2236370.88
10	347204.27	2236348.30
11	347278.90	2236426.42
12	347301.74	2236439.70
13	347331.07	2236484.40
1	347343.00	2236483.12

## 1.2. Режим использования земель и требования к градостроительным регламентам в границах участка ОЗ

### Разрешается:

- хозяйственная деятельность, направленная на сохранение и восстановление (регенерацию) историко-градостроительной среды объекта культурного наследия (восстановление, воссоздание, восполнение частично или полностью утраченных элементов и (или) характеристик историко-градостроительной среды в части элементов благоустройства) на основании историко-культурных исследований;

- капитальный ремонт и реконструкция объектов инженерной инфраструктуры при условии обеспечения сохранности объекта культурного наследия при проведении указанных работ;

- проведение работ по озеленению при условии обеспечения визуального восприятия объекта культурного наследия, нейтрализация дисгармоничного озеленения путем санации;

- благоустройство территории;

- размещение временных элементов информационно-декоративного оформления событийного характера (мобильные информационные конструкции), включая праздничное оформление;

- установка надписей и обозначений, содержащих информацию об объекте культурного наследия;

- проведение мероприятий, направленных на обеспечение экологической и пожарной безопасности объекта культурного наследия;

- размещение отдельно стоящего оборудования освещения.

### Запрещается:

- строительство объектов капитального строительства, за исключением применения специальных мер, направленных на сохранение и восстановление (регенерацию) историко-градостроительной среды объекта культурного наследия (восстановление, воссоздание, восполнение частично или полностью утраченных элементов и (или) характеристик историко-градостроительной среды);

- проведение строительных, земляных, хозяйственных работ на земельных участках, непосредственно связанных с земельным участком в границах территории объекта культурного наследия без согласованной в установленном порядке документации (раздела проектной документации) по обеспечению сохранности объекта культурного наследия;

- прокладка инженерных коммуникаций в наземном и надземном исполнении, кроме временных, необходимых для проведения работ по сохранению объекта культурного наследия;

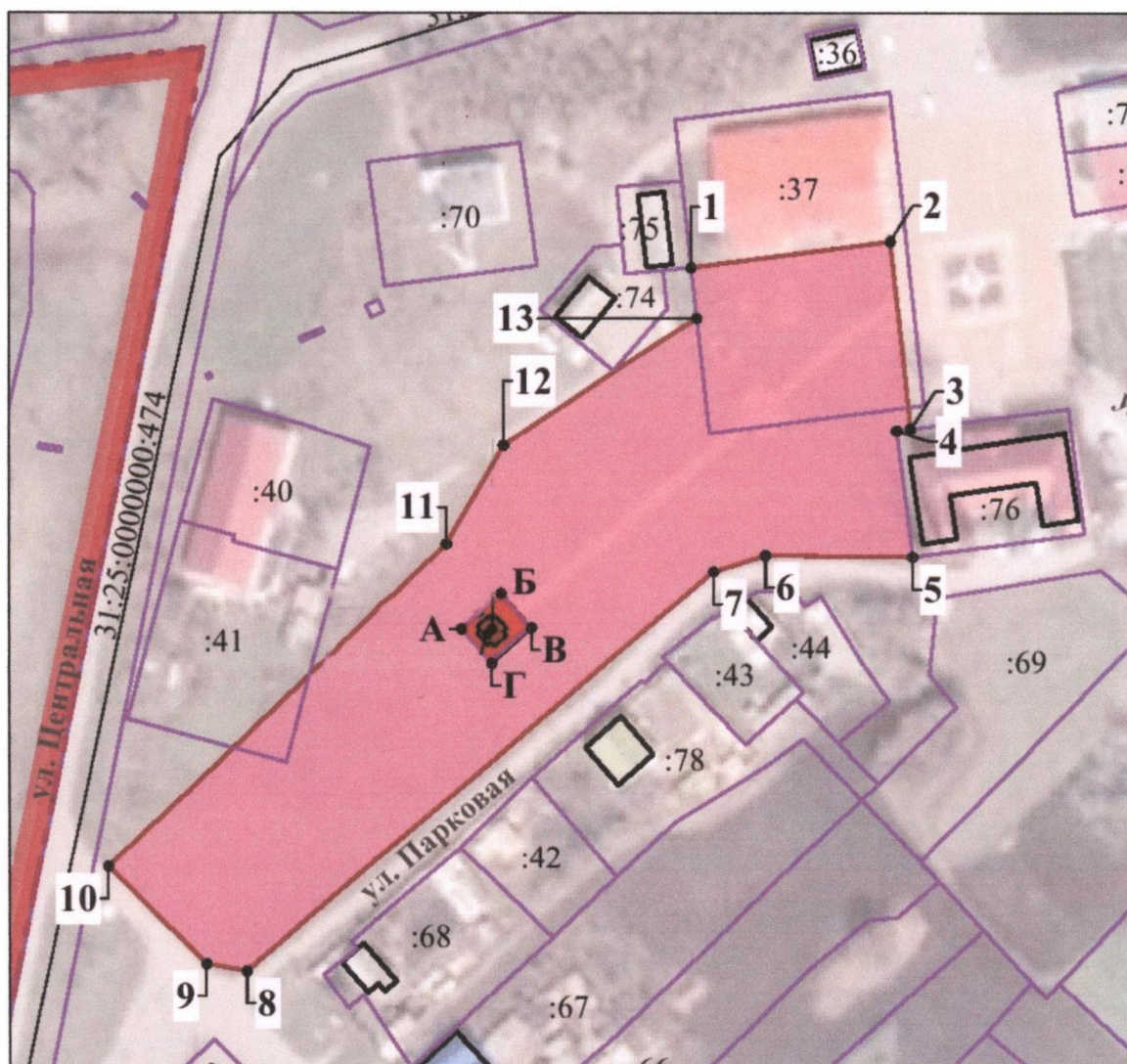
- размещение рекламы, рекламных конструкций, баннеров, растяжек, кроме информационных стендов, конструкций, табличек, относящихся к объекту культурного наследия;

- размещение отходов производства и потребления;





- использование строительных технологий, создающих динамические нагрузки и оказывающих негативное воздействие на объект культурного наследия;

- проведение земляных работ, за исключением посадки деревьев и (или) кустарников, без обеспечения сохранности объектов археологического наследия в установленном законодательством порядке.

**2. Схема границ зон охраны объекта культурного наследия регионального значения «Памятник погибшим советским воинам», расположенного по адресу: Белгородская область, Вейделевский район, с. Зенино, парк «Центральный»**



**Условные обозначения**

-  Объект культурного наследия
-  Территория объекта культурного наследия
-  Охранная зона объекта культурного наследия (ОЗ)
-  1 Поворотные точки границ зон охраны объекта культурного наследия



## Приложение № 2

**УТВЕРЖДЕНЫ**  
**постановлением Правительства**  
**Белгородской области**  
от «19» августа 2024 г.  
№ 387-ПП

**Границы зон охраны, режимы использования земель и требования к градостроительным регламентам в границах зон охраны объекта культурного наследия регионального значения «Памятник погибшим советским воинам», расположенного по адресу: Белгородская область, Вейделевский район, с. Закутское**

### 1. Охранная зона объекта культурного наследия

Для объекта культурного наследия устанавливается охранная зона (далее – ОЗ), состоящая из одного участка.

#### 1.1. Координаты поворотных точек границы участка ОЗ

№ поворотной точки	Координаты точек в системе координат МСК-31, м	
	X	Y
<b>Внутренняя граница</b>		
А	345651.57	2260371.89
Б	345651.76	2260380.31
В	345635.46	2260381.65
Г	345634.99	2260373.13
А	345651.57	2260371.89
<b>Внешняя граница</b>		
1	345698.74	2260396.06
2	345697.01	2260401.29
3	345695.59	2260400.81
4	345680.36	2260402.29
5	345671.19	2260410.35
6	345644.35	2260415.83
7	345635.16	2260417.42
8	345631.56	2260417.87
9	345626.87	2260417.87
10	345624.80	2260416.04
11	345623.37	2260413.65
12	345599.93	2260319.54
13	345678.08	2260361.11
14	345679.47	2260362.59
15	345697.24	2260390.08
1	345698.74	2260396.06

## 1.2. Режим использования земель и требования к градостроительным регламентам в границах участка ОЗ

### Разрешается:

- ведение хозяйственной деятельности, направленной на сохранение, использование и популяризацию объекта культурного наследия и (или) не противоречащей требованиям обеспечения сохранности объекта культурного наследия;

- капитальный ремонт и реконструкция объектов инженерной инфраструктуры при условии обеспечения сохранности объекта культурного наследия при проведении указанных работ;

- проведение работ по озеленению при условии обеспечения визуального восприятия объекта культурного наследия, нейтрализация дисгармоничного озеленения путем санации;

- благоустройство территории;

- размещение временных элементов информационно-декоративного оформления событийного характера (мобильные информационные конструкции), включая праздничное оформление;

- установка надписей и обозначений, содержащих информацию об объекте культурного наследия;

- проведение мероприятий, направленных на обеспечение экологической и пожарной безопасности объекта культурного наследия.

### Запрещается:

- проведение строительных, земляных, хозяйственных работ на земельных участках, непосредственно связанных с земельным участком в границах территории объекта культурного наследия без согласованной в установленном порядке документации (раздела проектной документации) по обеспечению сохранности объектов культурного наследия;

- прокладка инженерных коммуникаций в наземном и надземном исполнении, кроме временных, необходимых для проведения работ по сохранению объекта культурного наследия;

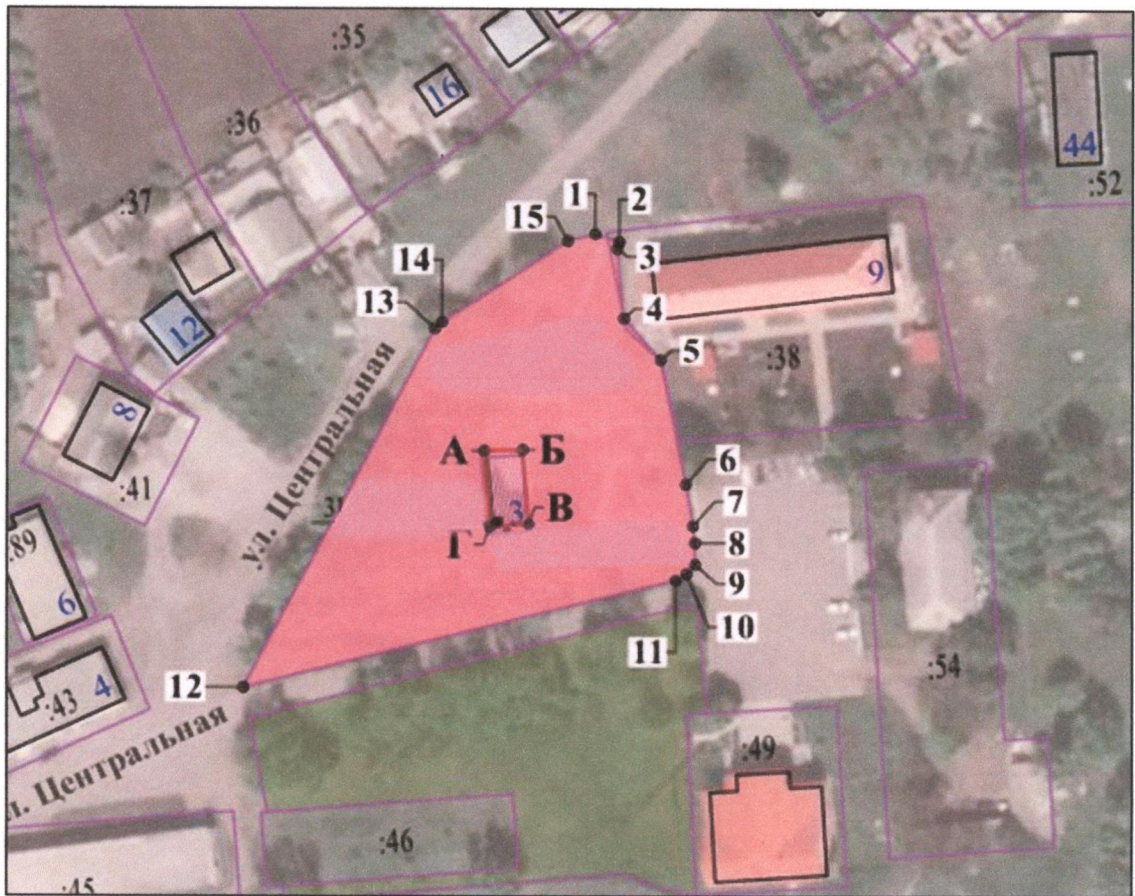
- размещение рекламы, рекламных конструкций, баннеров, растяжек, кроме информационных стендов, конструкций, табличек, относящихся к объекту культурного наследия;

- размещение отходов производства и потребления;

- использование строительных технологий, создающих динамические нагрузки и оказывающих негативное воздействие на объект культурного наследия;

- проведение земляных работ, за исключением посадки деревьев и (или) кустарников, без обеспечения сохранности объектов археологического наследия в установленном законодательством порядке.

**2. Схема границ зон охраны объекта культурного наследия регионального значения «Памятник погибшим советским воинам», расположенного по адресу: Белгородская область, Вейделевский район, с. Закутское**



**Условные обозначения**

Объект культурного наследия

Территория объекта культурного наследия

Охранная зона объекта культурного наследия (ОЗ)

1 Поворотные точки границ зон охраны объекта культурного наследия





## Приложение № 3

**УТВЕРЖДЕНЫ**  
**постановлением Правительства**  
**Белгородской области**  
от «19» августа 2024 г.  
№ 387-пп

**Границы зон охраны, режимы использования земель и требования к градостроительным регламентам в границах зон охраны объекта культурного наследия регионального значения «Братская могила советских воинов, погибших в боях с фашистскими захватчиками в 1942-1943 годах. Захоронено 5 человек, имена установлены. Скульптура советского воина», расположенного по адресу: Белгородская область, Вейделевский район, с. Белый Колодезь, ул. Вознесенская**

### 1. Охранная зона объекта культурного наследия

Для объекта культурного наследия устанавливается охранная зона (далее – ОЗ), состоящая из одного участка.

#### 1.1. Координаты поворотных точек границы участка ОЗ

№ поворотной точки	Координаты точек в системе координат МСК-31, м	
	X	Y
<b>Внутренняя граница</b>		
А	329592.99	2264104.21
Б	329580.19	2264124.03
В	329569.38	2264117.05
Г	329582.07	2264097.17
А	329592.99	2264104.21
<b>Внешняя граница</b>		
1	329630.27	2264101.79
2	329590.60	2264163.21
3	329558.61	2264142.90
4	329531.92	2264125.95
5	329545.74	2264101.80
6	329557.46	2264081.32
7	329565.29	2264067.65
8	329588.64	2264081.54
9	329584.51	2264088.49
10	329592.10	2264093.02
11	329590.69	2264095.39
12	329599.58	2264100.69
13	329601.00	2264098.31
14	329609.94	2264103.63
15	329615.91	2264093.24
1	329630.27	2264101.79

## 1.2. Режим использования земель и требования к градостроительным регламентам в границах участка ОЗ

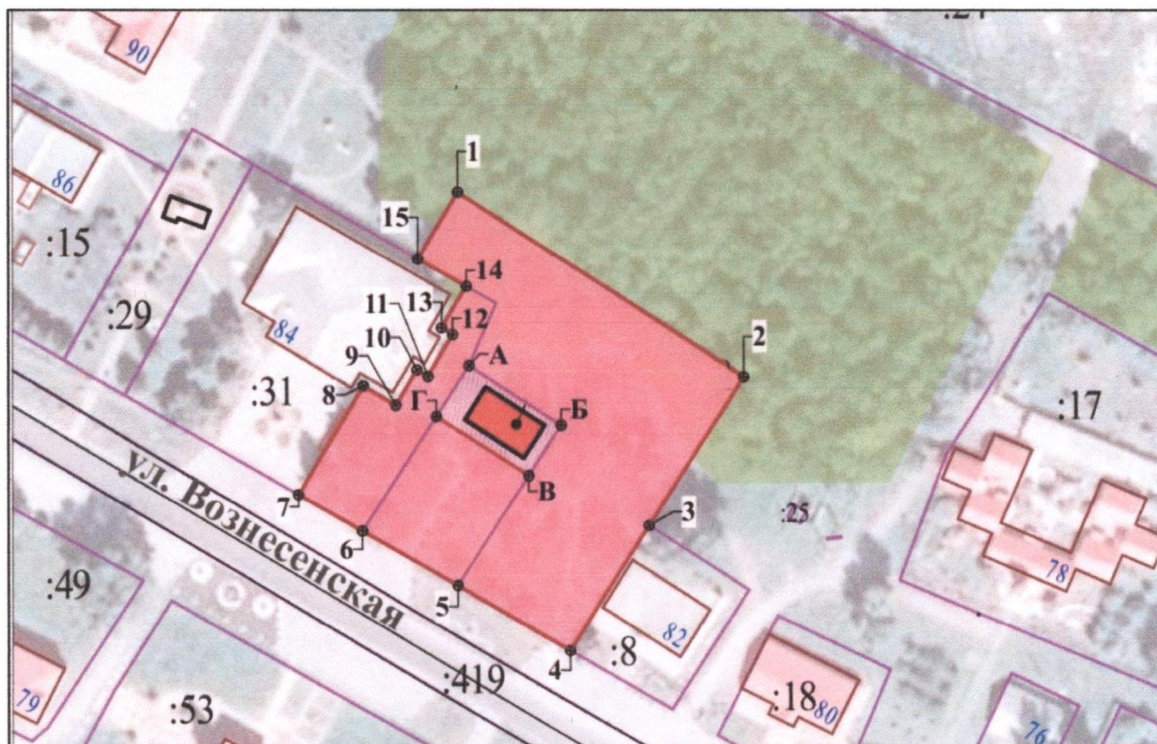
### Разрешается:

- ведение хозяйственной деятельности, направленной на сохранение, использование и популяризацию объекта культурного наследия и (или) не противоречащей требованиям обеспечения сохранности объекта культурного наследия;
- капитальный ремонт и реконструкция объектов инженерной инфраструктуры при условии обеспечения сохранности объекта культурного наследия при проведении указанных работ;
- проведение работ по озеленению при условии обеспечения визуального восприятия объекта культурного наследия, нейтрализация дисгармоничного озеленения путём санации;
- благоустройство территории;
- размещение временных элементов информационно-декоративного оформления событийного характера (мобильные информационные конструкции), включая праздничное оформление;
- установка надписей и обозначений, содержащих информацию об объекте культурного наследия;
- проведение мероприятий, направленных на обеспечение экологической и пожарной безопасности объекта культурного наследия.

### Запрещается:

- проведение строительных, земляных, хозяйственных работ на земельных участках, непосредственно связанных с земельным участком в границах территории объекта культурного наследия без согласованной в установленном порядке документации (раздела проектной документации) по обеспечению сохранности объектов культурного наследия;
- прокладка инженерных коммуникаций в наземном и надземном исполнении, кроме временных, необходимых для проведения работ по сохранению объекта культурного наследия;
- размещение рекламы, рекламных конструкций, баннеров, растяжек, кроме информационных стендов, конструкций, табличек, относящихся к объекту культурного наследия;
- размещение отходов производства и потребления;
- использование строительных технологий, создающих динамические нагрузки и оказывающих негативное воздействие на объект культурного наследия;
- проведение земляных работ, за исключением посадки деревьев и (или) кустарников, без обеспечения сохранности объектов археологического наследия в установленном законодательством порядке.

**2. Схема границ зон охраны объекта культурного наследия регионального значения «Братская могила советских воинов, погибших в боях с фашистскими захватчиками в 1942-1943 годах. Захоронено 5 человек, имена установлены. Скульптура советского воина», расположенного по адресу: Белгородская область, Вейделевский район, с. Белый Колодезь, ул. Вознесенская**



#### Условные обозначения

Объект культурного наследия

Территория объекта культурного наследия

Охранная зона объекта культурного наследия (ОЗ)

1 Поворотные точки границ зон охраны объекта культурного наследия



## Приложение № 4

**УТВЕРЖДЕНЫ**  
**постановлением Правительства**  
**Белгородской области**  
от « 19 » августа 2024 г.  
№ 387-ПП

**Границы зон охраны, режимы использования земель и требования к градостроительным регламентам в границах зон охраны объекта культурного наследия регионального значения «Памятник погибшим советским воинам», расположенного по адресу: Белгородская область, Вейделевский район, п. Вейделевка, ул. Центральная**

### 1. Охранная зона объекта культурного наследия

Для объекта культурного наследия устанавливается охранная зона (далее – ОЗ), состоящая из одного участка.

#### 1.1. Координаты поворотных точек границы участка ОЗ

№ поворотной точки	Координаты точек в системе координат МСК-31, м	
	X	Y
<b>Внутренняя граница</b>		
1	344557.31	2247411.32
2	344587.48	2247445.00
3	344591.20	2247454.87
4	344516.30	2247514.38
5	344471.99	2247454.46
1	344557.31	2247411.32
<b>Внешняя граница</b>		
6	344543.94	2247458.35
7	344556.82	2247470.40
8	344550.39	2247475.83
9	344538.23	2247464.16
6	344543.94	2247458.35

#### 1.2. Режим использования земель и требования к градостроительным регламентам в границах участка ОЗ

Разрешается:

- хозяйственная деятельность, направленная на сохранение, использование и популяризацию объекта культурного наследия;
- размещение памятных знаков, информационных стендов и иной историко-культурной информации, мемориальной скульптуры, кенотафов;
- благоустройство и озеленение территории;

устройство новых, ремонт и реконструкция существующих пешеходных дорожек с использованием в покрытии пешеходных площадок, тротуаров традиционных (камень, гранит, гравийная смесь) или имитирующих натуральные материалы;

размещение малых архитектурных форм (скамеек, урн и т.д.) и отдельно стоящего оборудования освещения, отвечающих характеристикам исторической среды;

устройство пандусов и других приспособлений, обеспечивающих передвижение маломобильных групп населения;

озеленение территории и размещение элементов озеленения, не препятствующих визуальному восприятию объекта культурного наследия;

упорядочение зеленых насаждений с санитарной вырубкой и посадкой ценных пород деревьев;

работы по уходу за произрастающими на территории зелеными насаждениями;

работы по содержанию и уборке территории, в том числе уборка отходов от санитарной вырубки;

установка оборудования освещения, отвечающего характеристикам историко-градостроительной и природной среды;

- размещение временных элементов информационно-декоративного оформления событийного характера, включая праздничное оформление, а также временных строительных ограждающих конструкций;

- капитальный ремонт и реконструкция существующих объектов инженерной инфраструктуры при условии обеспечения сохранности объекта культурного наследия при проведении указанных работ;

- проведение мероприятий, направленных на обеспечение пожарной и экологической безопасности;

- строительство (прокладка), капитальный ремонт и реконструкция инженерных коммуникаций подземным способом с восстановлением нарушенных поверхностей.

Запрещается:

- строительство объектов капитального строительства и некапитальных строений, за исключением применения специальных мер, направленных на сохранение и восстановление (регенерацию) историко-градостроительной и (или) природной среды объекта культурного наследия (восстановление, воссоздание, восполнение частично или полностью утраченных элементов и (или) характеристик историко-градостроительной и (или) природной среды);

- размещение взрывопожароопасных объектов, объектов с динамическим воздействием;

- использование строительных технологий, создающих динамические нагрузки и оказывающих негативное воздействие на объект культурного наследия;

- возведение временных построек, киосков, навесов, нестационарных торговых объектов;

- установка рекламных конструкций, щитов, баннеров, растяжек в зоне видимости объекта культурного наследия;

- прокладка инженерных коммуникаций (теплотрасс, газопровода, электрокабеля и т.д.) наземным и надземным способами;





- устройство глухих ограждений;

- высадка кустарниковой и древесной растительности, закрывающей обзор объекта культурного наследия;
- размещение свалок мусора, снега;
- установка оборудования линейных объектов, вышек сотовой связи;
- размещение автопарковок, автостоянок.

**2. Схема границ зон охраны объекта культурного наследия  
регионального значения «Памятник погибшим советским воинам»,  
расположенного по адресу: Белгородская область, Вейделевский район,  
п. Вейделевка, ул. Центральная**



**Условные обозначения**

-  Объект культурного наследия
-  Территория объекта культурного наследия
-  Охранная зона объекта культурного наследия (ОЗ)
-  1 Поворотные точки границ зон охраны объекта культурного наследия

