



БЕЛГОРОДСКАЯ ОБЛАСТЬ

ПРАВИТЕЛЬСТВО БЕЛГОРОДСКОЙ ОБЛАСТИ

ПОСТАНОВЛЕНИЕ

Белгород

« 18 » ноября 20 24 г.

№ 546-ПП

Об утверждении границ зон охраны, режимов использования земель и требований к градостроительным регламентам в границах зон охраны объектов культурного наследия (памятников истории и культуры), расположенных на территории Ивнянского района

В целях обеспечения сохранности историко-культурного наследия Белгородской области, в соответствии с Федеральным законом от 25 июня 2002 года № 73-ФЗ «Об объектах культурного наследия (памятниках истории и культуры) народов Российской Федерации», постановлением Правительства Российской Федерации от 12 сентября 2015 года № 972 «Об утверждении Положения о зонах охраны объектов культурного наследия (памятников истории и культуры) народов Российской Федерации и о признании утратившими силу отдельных положений нормативных правовых актов Правительства Российской Федерации», законом Белгородской области от 13 ноября 2003 года № 97 «Об объектах культурного наследия (памятниках истории и культуры) Белгородской области» Правительство Белгородской области **п о с т а н о в л я е т:**

1. Утвердить границы зон охраны, режимы использования земель и требования к градостроительным регламентам в границах зон охраны объекта культурного наследия федерального значения «Братская могила советских воинов, где похоронен Герой Советского Союза старший сержант Зинченко Иван Трофимович», расположенного по адресу: Белгородская область, Ивнянский район, с. Сырцево, ул. Мироненко, на территории достопримечательного места «Поле Курской битвы» (приложение № 1).

2. Утвердить границы зон охраны, режимы использования земель и требования к градостроительным регламентам в границах зон охраны объекта культурного наследия федерального значения «Могила Героя Советского Союза старшего лейтенанта Горовца Александра Константиновича», расположенного по адресу: Белгородская область, Ивнянский район, у автомагистрали М2 (в районе поворота к п. Ивня), на границе с Курской областью, на территории достопримечательного места «Поле Курской битвы» (приложение № 2).

3. Возмещение убытков, причиненных в связи с установлением границ зон охраны объектов культурного наследия, утвержденных в пунктах 1–2

настоящего постановления, осуществляется в соответствии с пунктами 8 и 9 статьи 57.1 Земельного кодекса Российской Федерации в сроки, установленные статьей 57.1 Земельного кодекса Российской Федерации.

4. Рекомендовать администрации Ивнянского района (Щепин И.А.) отобразить границы зон охраны, режимы использования земель и требования к градостроительным регламентам в границах зон охраны объектов культурного наследия в генеральном плане Ивнянского района, правилах землепользования и застройки Ивнянского района и документации по планировке территорий, а также включить в информационную систему обеспечения градостроительной деятельности Ивнянского района.

5. Контроль за исполнением постановления возложить на заместителя Губернатора Белгородской области – министра образования Белгородской области Милёхина А.В.

Информацию об исполнении постановления представить к 1 февраля 2026 года.

6. Настоящее постановление вступает в силу со дня его официального опубликования.

**Губернатор
Белгородской области**



В.В. Гладков

Приложение № 1

УТВЕРЖДЕНЫ
постановлением Правительства
Белгородской области
от « 18 » ноября 2024 г.
№ 546-ПП

Границы зон охраны, режимы использования земель и требования к градостроительным регламентам в границах зон охраны объекта культурного наследия федерального значения «Братская могила советских воинов, где похоронен Герой Советского Союза старший сержант Зинченко Иван Трофимович», расположенного по адресу: Белгородская область, Ивнянский район, с. Сырцево, ул. Мироненко, на территории достопримечательного места «Поле Курской битвы»

1. Охранная зона объекта культурного наследия

Для объекта культурного наследия устанавливается охранная зона (далее – ОЗ), состоящая из двух участков (ОЗ-1), (ОЗ-2).

1.1. Координаты поворотных точек границы участка ОЗ-1

№ поворотной точки	Координаты точек в системе координат МСК-31, м	
	X	Y
Внутренняя граница		
1	428426.25	1305467.72
2	428422.27	1305481.50
3	428411.97	1305478.28
4	428415.86	1305464.39
1	428426.25	1305467.72
Внешняя граница		
5	428464.50	1305356.82
6	428458.63	1305366.78
7	428450.08	1305387.46
8	428446.16	1305395.04
9	428439.69	1305414.35
10	428430.51	1305433.59
11	428446.27	1305439.92
12	428456.30	1305444.83
13	428463.73	1305448.49
14	428452.51	1305471.10
15	428445.59	1305484.36
16	428424.74	1305530.96
17	428423.21	1305531.51
18	428403.33	1305521.69

№ поворотной точки	Координаты точек в системе координат МСК-31, м	
	X	Y
19	428401.30	1305526.78
20	428381.88	1305517.83
21	428383.75	1305514.24
22	428385.16	1305512.83
23	428395.29	1305507.48
24	428396.70	1305505.91
25	428407.28	1305478.12
26	428408.04	1305472.74
27	428407.76	1305467.61
28	428406.64	1305462.91
29	428404.59	1305458.00
30	428376.24	1305427.35
31	428374.90	1305421.63
32	428375.29	1305415.63
33	428377.27	1305410.16
34	428430.14	1305362.70
35	428446.91	1305347.66
5	428464.50	1305356.82

1.2. Координаты поворотных точек границы участка ОЗ-2

№ поворотной точки	Координаты точек в системе координат МСК-31, м	
	X	Y
36	428373.47	1305433.72
37	428398.17	1305460.89
38	428400.42	1305465.99
39	428401.43	1305472.27
40	428400.78	1305478.05
41	428393.15	1305500.58
42	428392.11	1305502.35
43	428390.87	1305503.37
44	428382.78	1305507.81
45	428381.00	1305509.58
46	428377.06	1305515.81
47	428375.73	1305518.69
48	428368.64	1305514.94
49	428336.55	1305498.13
50	428331.88	1305496.06
51	428338.40	1305482.78
52	428347.12	1305462.07
36	428373.47	1305433.72

1.3. Режим использования земель и требования к градостроительным регламентам в границах участка ОЗ

Разрешается:

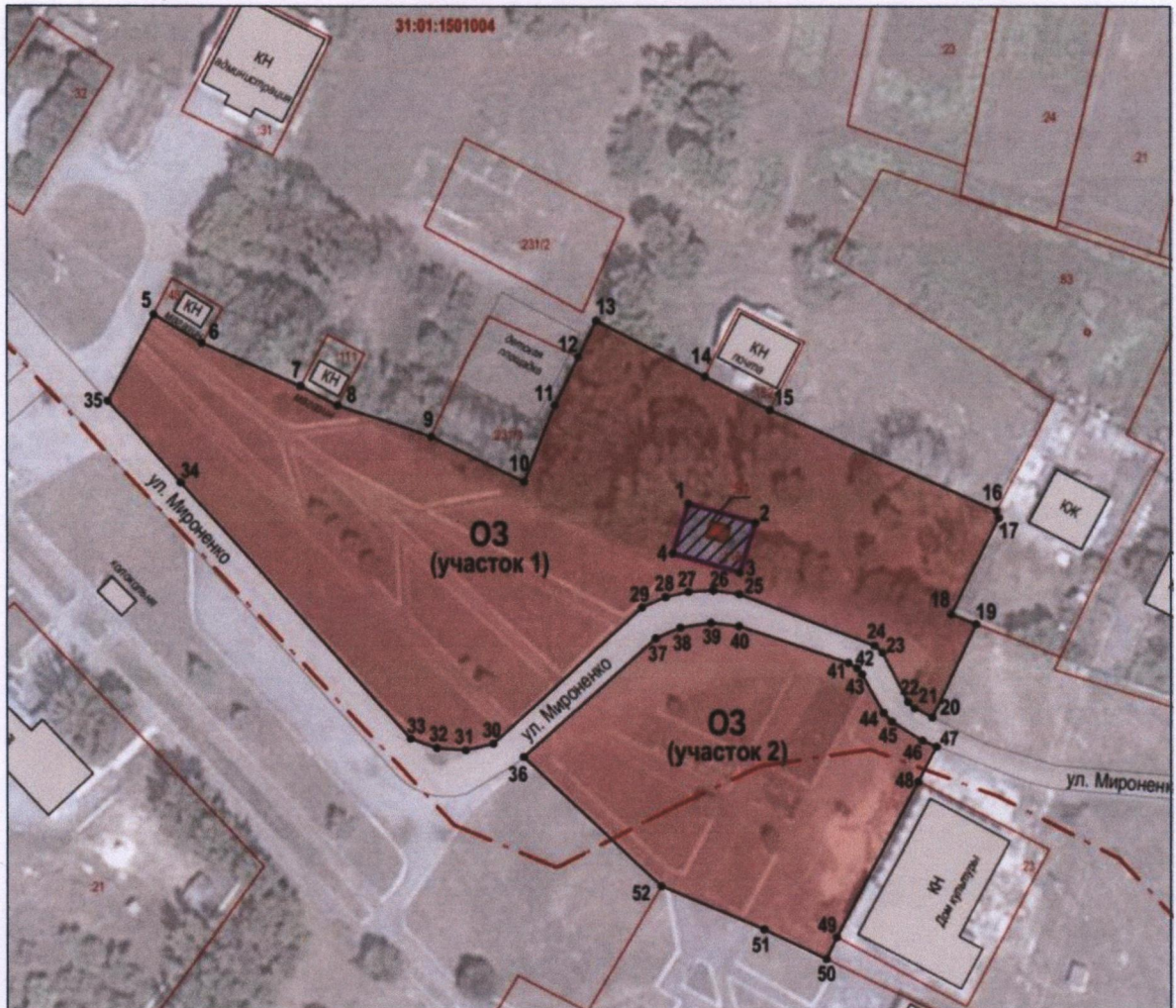
- хозяйственная деятельность, направленная на сохранение, использование и популяризацию объекта культурного наследия;
- проведение работ по благоустройству территории:
 - озеленение территории (деревья, кустарники, газоны, клумбы, цветники), не нарушающее условий визуального восприятия объекта культурного наследия;
 - организация ночной подсветки объекта культурного наследия на основании специальных проектов, установка отдельно стоящего осветительного оборудования;
 - установка антивандального уличного оборудования (скамьи, урны), малых архитектурных форм;
 - организация пешеходных дорожек, обеспечивающих беспрепятственный подход к объекту культурного наследия, использование в покрытии пешеходных зон натуральных материалов (камень, гранит, гравийная смесь) или имитирующих их (тротуарная плитка) с организацией водоотведения;
 - устройство пандусов и других приспособлений, обеспечивающих передвижение маломобильных групп населения;
- установка информационных табличек, памятных знаков, иной историко-культурной информации;
- размещение временных элементов информационно-декоративного оформления событийного характера (мобильные информационные конструкции), включая праздничное оформление, указателей расположения туристских ресурсов и социальных объектов;
- земляные и иные работы на земельных участках, непосредственно связанных с земельным участком в границах территории объекта культурного наследия, при наличии в проектной документации раздела об обеспечении сохранности объекта культурного наследия;
- строительство, ремонт и реконструкция проездов, дорожных покрытий;
- строительство, ремонт, реконструкция сетей инженерно-технического обеспечения (электроснабжение, связь) подземным способом с восстановлением нарушенных поверхностей;
- проведение мероприятий, направленных на обеспечение экологической и пожарной безопасности объекта культурного наследия;
- устройство системы водоотведения ливневых и талых вод от территории объекта культурного наследия;
- осуществление деятельности по популяризации объекта культурного наследия, в том числе деятельности, направленной на развитие культурно-познавательного туризма.

Запрещается:





- строительство объектов капитального строительства и некапитальных строений, за исключением применения специальных мер, направленных на сохранение и восстановление (регенерацию) историко-градостроительной и (или) природной среды объекта культурного наследия (восстановление, воссоздание, восполнение частично или полностью утраченных элементов и (или) характеристик историко-градостроительной и (или) природной среды);

- размещение взрывопожароопасных объектов, объектов с динамическим воздействием;
- использование строительных технологий, создающих динамические нагрузки и оказывающих негативное воздействие на объект культурного наследия;
- установка средств наружной рекламы, за исключением случаев, предусмотренных девятым и десятым абзацами настоящего раздела;
- прокладка инженерных коммуникаций надземным и наземным способами;
- устройство глухих ограждений;
- высадка кустарниковой и древесной растительности, закрывающей обзор объекта культурного наследия;
- вырубка ценных пород деревьев, кроме санитарных рубок;
- размещение свалок мусора, снега;
- установка оборудования линейных объектов, вышек сотовой связи;
- организация автопарковок, автостоянок.

**2. Схема границ зон охраны объекта культурного наследия
федерального значения «Братская могила советских воинов, где похоронен
Герой Советского Союза старший сержант Зинченко Иван Трофимович»,
расположенного по адресу: Белгородская область, Ивнянский район, с. Сырцево,
ул. Мироненко, на территории достопримечательного места
«Поле Курской битвы»**



Условные обозначения

-  Объект культурного наследия
-  Территория объекта культурного наследия
-  Охранная зона объекта культурного наследия (ОЗ)
-  1 Поворотные точки границ зон охраны объекта культурного наследия



Приложение № 2

УТВЕРЖДЕНЫ
постановлением Правительства
Белгородской области
от « 18 » ноября 2024 г.
№ 546-ПП

**Границы зон охраны, режимы использования земель
и требования к градостроительным регламентам в границах зон охраны
объекта культурного наследия федерального значения «Могила Героя
Советского Союза старшего лейтенанта Горовца Александра
Константиновича», расположенного по адресу: Белгородская область,
Ивнянский район, у автомагистрали М2 (в районе поворота к п. Ивня),
на границе с Курской областью, на территории достопримечательного места
«Поле Курской битвы»**

1. Охранная зона объекта культурного наследия

Для объекта культурного наследия устанавливается охранная зона (далее – ОЗ), состоящая из одного участка.

1.1. Координаты поворотных точек границы участка ОЗ

№ поворотной точки	Координаты точек в системе координат МСК-31, м	
	X	Y
Внутренняя граница		
1	450824.89	1305872.39
2	450825.87	1305894.90
3	450798.29	1305902.34
4	450793.06	1305869.31
1	450824.89	1305872.39
Внешняя граница		
5	450899.73	1305889.75
6	450900.98	1305902.63
7	450898.34	1305913.92
8	450894.35	1305918.47
9	450887.11	1305920.54
10	450881.67	1305921.26
11	450850.73	1305933.52
12	450822.00	1305945.23
13	450798.98	1305957.30
14	450787.85	1305963.88
15	450762.05	1305979.06
16	450754.63	1305979.36
17	450751.81	1305973.86
18	450746.85	1305957.21

№ поворотной точки	Координаты точек в системе координат МСК-31, м	
	X	Y
19	450745.25	1305923.63
20	450742.86	1305903.04
21	450738.65	1305876.60
22	450732.59	1305856.60
23	450730.56	1305844.86
24	450736.95	1305833.45
25	450782.37	1305848.86
26	450818.18	1305860.47
27	450830.64	1305861.70
28	450863.22	1305867.83
29	450888.68	1305875.56
30	450893.03	1305877.82
31	450896.02	1305881.41
5	450899.73	1305889.75

1.2. Режим использования земель и требования к градостроительным регламентам в границах участка ОЗ

Разрешается:

- хозяйственная деятельность, направленная на сохранение, использование и популяризацию объекта культурного наследия;
- проведение работ по благоустройству территории: озеленение территории (деревья, кустарники, газоны, клумбы, цветники), не нарушающее условий визуального восприятия объекта культурного наследия; организация ночной подсветки объекта культурного наследия на основании специальных проектов; установка отдельно стоящего осветительного оборудования; установка антивандального уличного оборудования (скамьи, урны), малых архитектурных форм;
- организация пешеходных дорожек, обеспечивающих беспрепятственный подход к объекту культурного наследия, использование в покрытии пешеходных зон натуральных материалов (камень, гранит, гравийная смесь) или имитирующих их (тротуарная плитка) с организацией водоотведения;
- устройство пандусов и других приспособлений, обеспечивающих передвижение маломобильных групп населения;
- установка информационных табличек, памятных знаков, иной историко-культурной информации;
- размещение временных элементов информационно-декоративного оформления событийного характера (мобильные информационные конструкции), включая праздничное оформление, указателей расположения туристских ресурсов и социальных объектов;
- ремонт и реконструкция въездной стелы «Белгородская область»;
- ремонт и реконструкция существующих элементов дорожной инфраструктуры;

- строительство, ремонт, реконструкция сетей инженерно-технического обеспечения (электроснабжение, связь) подземным способом с восстановлением нарушенных поверхностей;

- проведение мероприятий, направленных на обеспечение экологической и пожарной безопасности объекта культурного наследия;

- устройство системы водоотведения ливневых и талых вод от территории объекта культурного наследия;

- осуществление деятельности по популяризации объекта культурного наследия, в том числе деятельности, направленной на развитие культурно-познавательного туризма.

Запрещается:

- строительство объектов капитального строительства и некапитальных строений, за исключением применения специальных мер, направленных на сохранение и восстановление (регенерацию) историко-градостроительной и (или) природной среды объекта культурного наследия (восстановление, воссоздание, восполнение частично или полностью утраченных элементов и (или) характеристик историко-градостроительной и (или) природной среды);

- размещение взрывопожароопасных объектов, объектов с динамическим воздействием;

- использование строительных технологий, создающих динамические нагрузки и оказывающих негативное воздействие на объект культурного наследия;

- установка средств наружной рекламы, за исключением случаев, предусмотренных десятым и одиннадцатым абзацами настоящего раздела;

- прокладка инженерных коммуникаций надземным и наземным способами;

- высадка кустарниковой и древесной растительности, закрывающей обзор объекта культурного наследия;

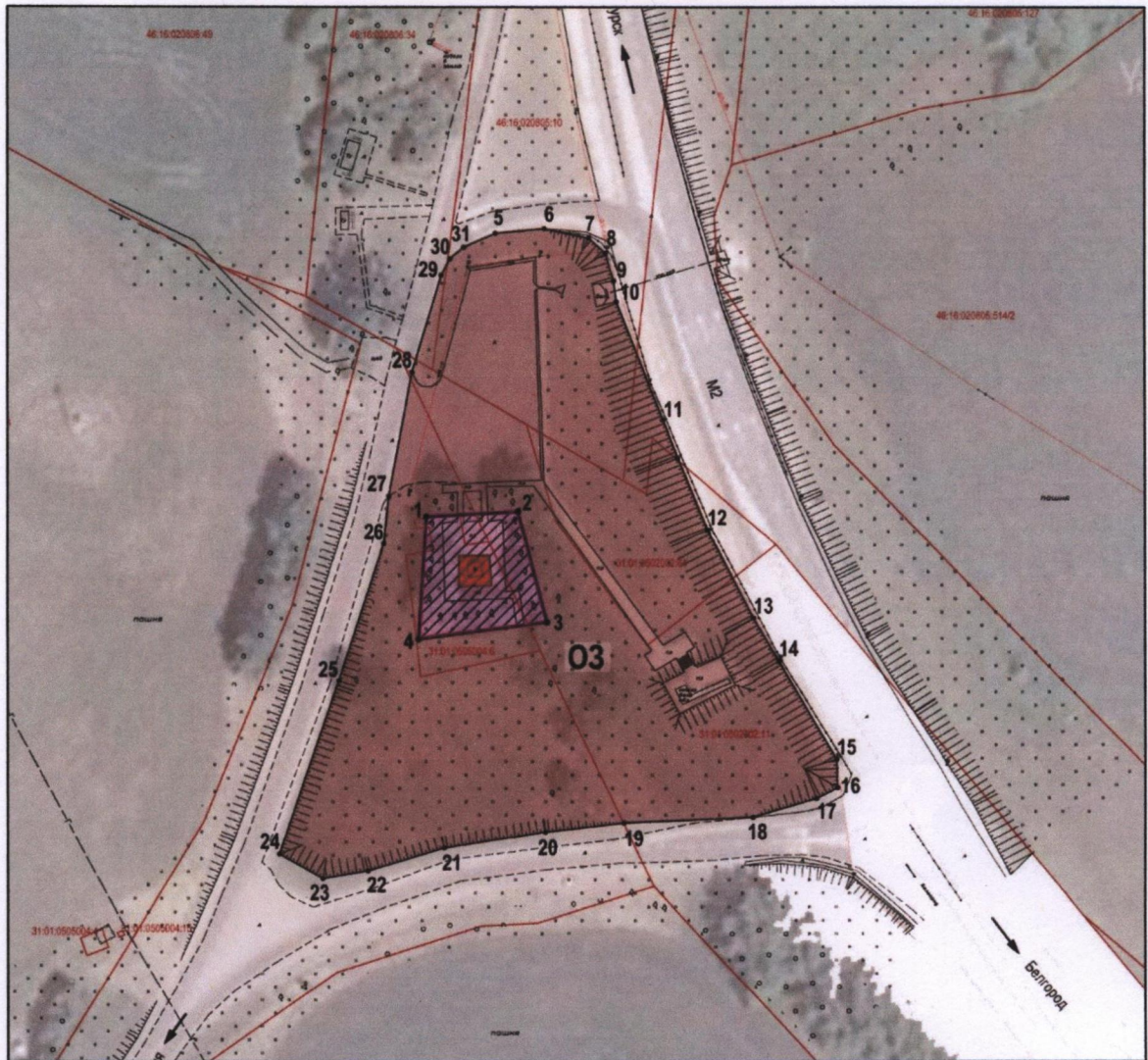
- вырубка ценных пород деревьев, кроме санитарных рубок;

- размещение свалок мусора, снега;





- установка оборудования линейных объектов, вышек сотовой связи;

- увеличение площади автопарковок, автостоянок.

2. Схема границ зон охраны объекта культурного наследия федерального значения «Могила Героя Советского Союза старшего лейтенанта Горовца Александра Константиновича», расположенного по адресу: Белгородская область, Ивнянский район, у автомагистрали М2 (в районе поворота к п. Ивня), на границе с Курской областью, на территории достопримечательного места «Поле Курской битвы»



Условные обозначения

-  Объект культурного наследия
-  Территория объекта культурного наследия
-  Охранная зона объекта культурного наследия (ОЗ)
-  1 Поворотные точки границ зон охраны объекта культурного наследия

