



БЕЛГОРОДСКАЯ ОБЛАСТЬ

**УПРАВЛЕНИЕ ГОСУДАРСТВЕННОЙ ОХРАНЫ ОБЪЕКТОВ
КУЛЬТУРНОГО НАСЛЕДИЯ БЕЛГОРОДСКОЙ ОБЛАСТИ**

П Р И К А З

Белгород

« 25 » июля 2022 г.

№ 30-14/320

Об утверждении границ территории и режима использования земельного участка в границах территории объекта культурного наследия федерального значения «Рубеж, где советские войска 9 июня 1943 г. остановили врага, рвавшегося к Курску, и с этого рубежа начали 16 июля 1943 г. операцию по разгрому немецко-фашистских войск», расположенного по адресу: Белгородская область, Ивнянский район, Новенское сельское поселение, урочище «Толстое»

В соответствии со статьями 3.1 и 5.1 Федерального закона от 25 июня 2002 года № 73-ФЗ «Об объектах культурного наследия (памятниках истории и культуры) народов Российской Федерации», приказом Министерства культуры Российской Федерации от 4 июня 2015 года № 1745 «Об утверждении требований к составлению проектов границ территорий объектов культурного наследия», подпунктом 3.1.4 Положения об управлении государственной охраны объектов культурного наследия области, утвержденного постановлением Правительства Белгородской области от 14 декабря 2015 года № 453-пп, **п р и к а з ы в а ю**:

1. Утвердить границы территории объекта культурного наследия федерального значения «Рубеж, где советские войска 9 июня 1943 г. остановили врага, рвавшегося к Курску, и с этого рубежа начали 16 июля 1943 г. операцию по разгрому немецко-фашистских войск», расположенного по адресу: Белгородская область, Ивнянский район, Новенское сельское поселение, урочище «Толстое», согласно приложению 1 к настоящему приказу.

2. Утвердить режим использования земельного участка в границах территории объекта культурного наследия федерального значения «Рубеж, где советские войска 9 июня 1943 г. остановили врага, рвавшегося к Курску, и с этого рубежа начали 16 июля 1943 г. операцию по разгрому немецко-фашистских войск», расположенного по адресу: Белгородская область, Ивнянский район, Новенское сельское поселение, урочище «Толстое», согласно приложению 2 к настоящему приказу.

3. Консультанту отдела государственной охраны, сохранения, использования и популяризации объектов культурного наследия (Уланская А.Е.) обеспечить:

- внесение сведений о границах территории объекта культурного наследия, в установленном порядке в единый государственный реестр объектов культурного наследия (памятников истории и культуры) народов Российской Федерации;

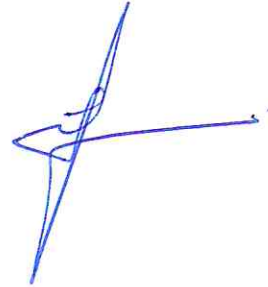
- направление копии настоящего приказа в администрацию Ивнянского района для учёта границ территории объекта культурного наследия и режима использования земельного участка в границах данной территории в документах территориального

планирования, правилах землепользования и застройки, документации по планировке территории;

- размещение настоящего приказа в федеральной государственной информационной системе территориального планирования.

5. Контроль за исполнением настоящего приказа возложить на отдел памятников архитектуры и истории управления государственной охраны объектов культурного наследия Белгородской области (Акапьева Г.В.).

**Начальник управления
государственной охраны объектов
культурного наследия
Белгородской области**

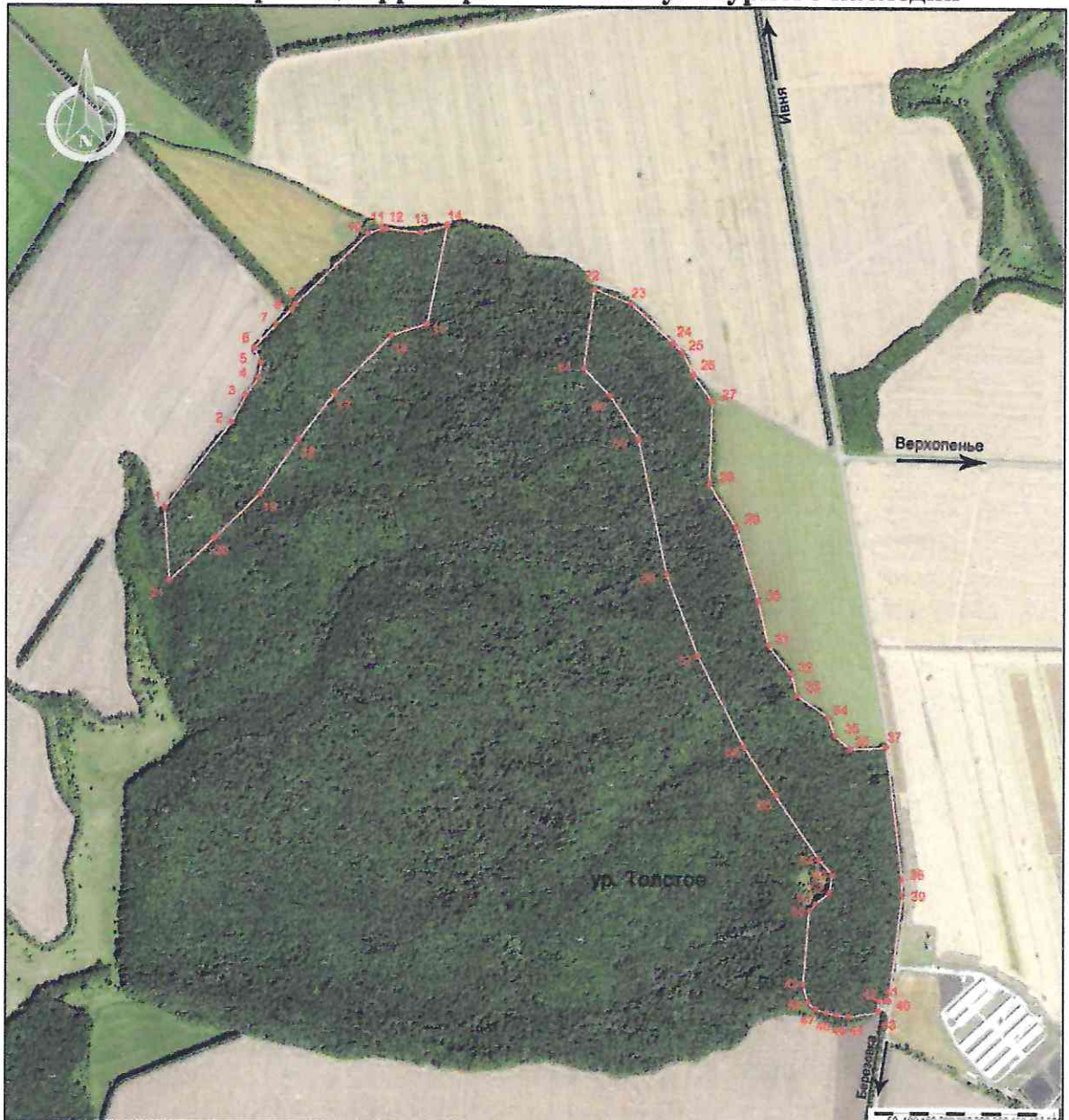


А.С. Чернявский

Приложение 1
к приказу управления государственной
охраны объектов культурного наследия
Белгородской области
от « 25 » июля 2022 г.
№ 30-24/320

Границы территории объекта культурного наследия федерального значения «Рубеж, где советские войска 9 июня 1943 г. остановили врага, рвавшегося к Курску, и с этого рубежа начали 16 июля 1943 г. операцию по разгрому немецко-фашистских войск», расположенного по адресу: Белгородская область, Ивнянский район, Новенское сельское поселение, урочище «Толстое»

1.1. Схема границ территории объекта культурного наследия



Условные обозначения:

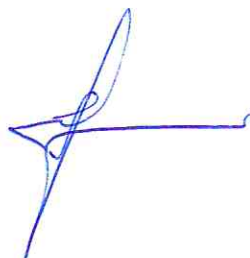
- Граница территории объекта культурного наследия
- ¹ Поворотные точки границ территории объекта культурного наследия

1.2. Координаты поворотных точек границ территории объекта культурного наследия

Наименование поворотных точек	Координаты поворотных точек	
	X	Y
Контур 1		
1	433907.32	1298890.30
2	434142.92	1299076.14
3	434219.75	1299115.72
4	434270.47	1299150.95
5	434312.04	1299158.10
6	434353.97	1299138.27
7	434419.69	1299200.14
8	434460.61	1299243.5
9	434474.90	1299251.85
10	434676.35	1299453.31
11	434691.29	1299494.36
12	434690.24	1299506.08
13	434679.91	1299599.02
14	434698.85	1299674.50
15	434420.62	1299618.72
16	434390.02	1299520.4
17	434228.95	1299364.05
18	434097.03	1299263.11
19	433947.18	1299157.10
20	433823.16	1299030.42
21	433701.73	1298903.73
Контур 2		
22	434522.24	1300084.52
23	434480.09	1300185.99
24	434370.41	1300303.41
25	434345.99	1300328.66
26	434281.83	1300359.27
27	434206.90	1300412.34
28	433977.58	1300404.18
29	433857.22	1300479.47
30	433651.16	1300541.91
31	433526.10	1300569.76
32	433447.11	1300633.95
33	433388.41	1300648.94
34	433326.22	1300736.38
35	433274.48	1300756.02
36	433237.22	1300799.07
37	433244.05	1300899.24
38	432874.8	1300943.64
39	432827.27	1300944.24
40	432534.78	1300908.67
41	432535.75	1300897.26
42	432535.59	1300878.55
43	432505.06	1300877.85

Наименование поворотных точек	Координаты поворотных точек	
	X	Y
44	432490.81	1300797.12
45	432495.93	1300762.47
46	432502.22	1300733.34
47	432510.88	1300703.80
48	432528.71	1300681.91
49	432578.51	1300667.83
50	432787.34	1300685.29
51	432806.29	1300702.12
52	432837.37	1300740.11
53	432887.83	1300749.85
54	432931.25	1300711.00
55	433109.52	1300589.62
56	433241.60	1300502.58
57	433496.77	1300373.28
58	433723.88	1300286.24
59	434100.78	1300207.26
60	434222.50	1300128.04
61	434299.82	1300055.51

**Начальник управления
государственной охраны объектов
культурного наследия
Белгородской области**



А.С. Чернявский

Приложение 2
к приказу управления государственной
охраны объектов культурного наследия
Белгородской области
от «25» июля 2022 г.
№ 30-24/320

Режим использования земельного участка в границах территории объекта культурного наследия федерального значения «Рубеж, где советские войска 9 июня 1943 г. остановили врага, рвавшего к Курску, и с этого рубежа начали 16 июля 1943 г. операцию по разгрому немецко-фашистских войск», расположенного по адресу: Белгородская область, Ивнянский район, Новенское сельское поселение, урочище «Толстое»

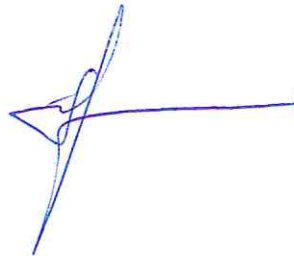
Разрешается:

- проведение работ, направленных на сохранение объекта культурного наследия, без изменений его особенностей, составляющих предмет охраны, на основании проектов, выполненных, согласованных и утвержденных в установленном порядке;
- размещение на территории объекта культурного наследия стендов и иных средств наглядной агитации допускается в исключительных случаях, по согласованию с государственным органом охраны объектов культурного наследия;
- благоустройство территории объекта культурного наследия по согласованию с государственным органом охраны объектов культурного наследия.

Запрещается:

- проведение земляных, строительных, мелиоративных, хозяйственных и иных работ без согласования с региональным органом охраны объектов культурного наследия;
- свалка мусора и бытовых отходов, складирование строительных материалов.

**Начальник управления
государственной охраны объектов
культурного наследия
Белгородской области**



А.С. Чернявский