



ПРАВИТЕЛЬСТВО БРЯНСКОЙ ОБЛАСТИ

ПОСТАНОВЛЕНИЕ

от 11 апреля 2016 г. № 197-п
г. Брянск

Об утверждении паспорта и Положения
о государственном природном заказнике
областного значения «Клинцовский»

В соответствии с Федеральным законом от 14 марта 1995 года № 33-ФЗ «Об особо охраняемых природных территориях», Законом Брянской области от 30 декабря 2005 года № 121-З «Об особо охраняемых природных территориях в Брянской области», положительным заключением государственной экологической экспертизы, материалами научно-исследовательской работы «Комплексное экологическое обследование территории государственного природного заказника областного значения «Клинцовский», в целях определения границ особо охраняемой природной территории, включения сведений в государственный кадастр недвижимости Правительство Брянской области ПОСТАНОВЛЯЕТ:

1. Утвердить прилагаемые:

паспорт государственного природного заказника областного значения «Клинцовский» (приложение 1);

Положение о государственном природном заказнике областного значения «Клинцовский» (приложение 2);

границы государственного природного заказника областного значения «Клинцовский» (приложение 3).

2. Признать утратившими силу приложения 63, 64 к постановлению администрации Брянской области от 16 декабря 2009 года № 1350 «Об утверждении положений и паспортов в г. Брянске, Брасовском, Брянском, Выгоничском, Дятьковском, Жуковском, Злынковском, Карачевском, Климовском, Клетнянском, Клинцовском, Комаричском, Навлинском, Почепском, Севском, Стародубском, Трубчевском, Унечском, Суземском районах Брянской области».

3. Настоящее постановление вступает в силу через 10 дней со дня официального опубликования.

4. Контроль за исполнением постановления возложить на заместителя Губернатора Брянской области Мокренко Ю.В.



А.В. Богомаз

Утвержден
постановлением Правительства
Брянской области
от 11 апреля 2016 г. № 197-п
(приложение 1)

П А С П О Р Т
государственного природного заказника областного
значения «Клинцовский»

Нормативная правовая основа функционирования:

постановление администрации Брянской области от 2 февраля 1994 года № 44 «Об организации комплексного государственного охотничьего заказника «Клинцовский» областного значения»;

постановление администрации Брянской области от 19 марта 2001 года № 92 «О продлении срока действия заказа Клинцовского комплексного государственного охотничьего заказника областного значения»;

постановление Брянской областной Думы от 30 марта 2006 года № 4-600 «О согласовании схемы развития и размещения особо охраняемых природных территорий Брянской области»;

постановление администрации Брянской области от 30 июня 2006 года № 412 «О схеме развития и размещения особо охраняемых природных территорий в Брянской области»;

постановление администрации Брянской области от 16 декабря 2009 года № 1350 «Об утверждении положений и паспортов особо охраняемых природных территорий в г. Брянске, Брасовском, Брянском, Выгоничском, Дятьковском, Жуковском, Злынковском, Карачевском, Климовском, Клетнянском, Клинцовском, Комаричском, Навлинском, Почепском, Севском, Стародубском, Трубчевском, Унечском, Суземском районах Брянской области»;

постановление Правительства Брянской области от 26 августа 2013 года № 465-п «О внесении изменений в постановление администрации области от 16 декабря 2009 года № 1350».

Решение (постановление), утверждающее данный паспорт заказника.

Год организации – 1994 год.

Площадь – 12700,9 га.

Профиль – комплексный.

Местонахождение: Брянская область, Клинцовский район, в 5 км на северо-восток от г. Клинцы.

Территория и границы. Заказник занимает часть территории Борковского участкового лесничества ГКУ «Клинцовское лесничество» (кварталы 40 – 49, 50 (часть), 51 – 62, 65 – 87, 89) бывшего Борковского лесничества Клинцовского лесхоза и бывшие сельские леса на землях СПК «Волна» (кв. 3, 4, 6, 9), СПК «Клинцовский» (кв. 1 – 5, 7 – 12), СПК «Унеча» (кв. 1 – 15).

Граница заказника проходит:

от восточной окраины н.п. Песчанка по грунтовой дороге Песчанка – Субовичи до н.п. Субовичи, далее, обходя н.п. Субовичи с востока, по грунтовой дороге до пересечения дороги с административной границей между Клинцовским и Суражским районами, далее на юго-восток по административной границе между Клинцовским и Суражским районами до пересечения с административной границей Унечского района, далее по административной границе между Клинцовским и Унечским районами до р. Унеча, далее по реке Унеча вниз по течению до юго-западной окраины территории санатория «Затишье», далее на север, огибая с западной стороны его территорию и территорию 89 кв. Клинцовского лесхоза, далее по восточной границе урочища Маяк до расположенного севернее края лесного массива, далее по южной границе лесного массива мимо территории н.п. Белая Криница и Борки до автодороги Смолевичи – Песчанка, далее вдоль полосы отчуждения этой автодороги до восточной окраины н.п. Песчанка.

Краткая характеристика. Лесные, луговые угодья, имеющие большое значение для сохранения биологического, ландшафтного разнообразия и воспроизводства охотничьих видов животных на северо-западе Брянской области.

Природоохранное значение.

Зоологическое:

сохранение биологического разнообразия и воспроизводство ценных видов охотничьих животных на северо-западе области;

место обитания 1 редкого вида животных, внесенного в красные книги Российской Федерации и Брянской области: черный аист;

место обитания 6 редких видов животных, внесенных в Красную книгу Брянской области: обыкновенный махаон, большая белая цапля, глухарь, серый журавль, большой веретенник, выдра речная.

Ботаническое:

место произрастания 5 редких видов растений, внесенных в Красную книгу Брянской области: дремлик болотный, ветреница дубравная, кокушник длиннорогий, можжевельник обыкновенный, пальчатокоренник мясо-красный.

Рекреационное:

санаторий «Затишье».

Режим территории.

Запрещенные виды деятельности:

охота и натаска собак;

сплошные виды рубок леса, за исключением сплошных санитарных рубок в насаждениях, полностью поврежденных пожарами, ветровалом, буреломом, фито- и энтомофитовредителями;

все виды рубок леса в период отела диких копытных животных и массового гнездования птиц – с 15 апреля по 15 июня;

все виды рубки леса в местах расположения барсучьих поселений;

подсочка леса;

осушительная мелиорация;

применение пестицидов и минеральных удобрений в лесном хозяйстве;
засорение территории, складирование и захоронение любых отходов;
другие виды деятельности, запрещенные в связи с радиоактивным загрязнением территории (постановление Правительства Российской Федерации от 25 декабря 1992 года № 1008 «О режиме территорий, подвергшихся радиоактивному загрязнению вследствие катастрофы на Чернобыльской АЭС» (с изменениями от 21 марта 1996 г.).

Разрешенные виды деятельности:

сенокошение и выпас скота;

проведение научных исследований и мероприятий, направленных на поддержание биологического разнообразия;

проведение биотехнических мероприятий, направленных на создание благоприятных условий для обитания редких видов животных на территории заказника;

другие виды деятельности, не наносящие вреда природным комплексам и объектам заказника.

Охрану осуществляют:

департамент природных ресурсов и экологии Брянской области. 241050, г. Брянск, бул. Гагарина, 25;

Клинцовское лесничество управления лесами Брянской области. 241050, г. Брянск, ул. Калинина, 34;

другие специально уполномоченные государственные органы в области охраны объектов животного и растительного мира и среды их обитания.

Заказник взят на учет:

департаментом природных ресурсов и экологии Брянской области. 241050, г. Брянск, бул. Гагарина, 25;

администрацией Клинцовского района. 243140, г. Клинцы, ул. Октябрьская, 42.

Приложение 1. Перечень особо охраняемых объектов государственного природного заказника областного значения «Клинцовский».

Приложение 2. Основные черты природы государственного природного заказника областного значения «Клинцовский».

Приложение 3. Состояние государственного природного заказника областного значения «Клинцовский» и меры по улучшению охраны (по данным на 2015 год).

Паспорт составлен (Ф.И.О. исполнителей, организация, год):

Цублова Е.Г., Романенко А.А., Левкина Г.В., Гамазин В.П.,

Маркина З.Н., Марченко С.И., Смирнов С.И., Глазун И.Н.

ФГБОУ ВО «Брянский государственный инженерно-технологический университет», 2015 г.

Приложение 1
к паспорту государственного природного
заказника областного значения «Клинцов-
ский»

ПЕРЕЧЕНЬ

особо охраняемых объектов государственного природного
заказника областного значения «Клинцовский»

Экосистемы, сообщества, объекты:
лесные, болотные, луговые и иные места обитания редких и ценных ви-
дов животных и растений.

Редкие виды растений:

Вид		Статус*
Русское наименование	Латинское наименование	
Дремлик болотный	<i>Epipactis palustris</i>	Бр
Ветреница дубравная	<i>Anemonoides Nemorosa</i>	Бр
Кокушник длиннорогий	<i>Gymnadenia conopsea</i>	Бр
Можжевельник обыкновенный	<i>Juniperus communis</i>	Бр
Пальчатокоренник мясо-красный	<i>Dactylorhiza incarnata</i>	Бр

Примечание: в этой и следующей таблицах РФ - вид включен в Красную книгу Российской Федерации, Бр - в Красную книгу Брянской области.

Редкие виды животных:

Вид		Статус*
Русское наименование	Латинское наименование	
Обыкновенный махаон	<i>Papilio machaon</i>	Бр
Большая белая цапля	<i>Egretta alba</i>	Бр
Черный аист	<i>Ciconia nigra</i>	РФ, Бр
Глухарь	<i>Tetrao urogallus</i>	Бр
Серый журавль	<i>Crex crex</i>	Бр
Большой веретенник	<i>Limosa limosa</i>	Бр
Выдра речная	<i>Lutra lutra</i>	Бр

Исп.: ФГБОУ ВО «Брянский государственный инженерно-технологический университет».

Приложение 2
к паспорту государственного природного
заказника областного значения «Клинцов-
ский»

Основные черты природы
государственного природного заказника
областного значения «Клинцовский»

Рельеф. Рельеф равнинный, со слабо выраженными эрозионными процессами. Абсолютные высоты: max – 180 м, min – 163,9 м, преобладающие – 168 – 176 м. Невысокие холмики высотой 3-4 м чередуются с заболоченными низинами и поймами ручьев. К северу рельеф сглаживается и становится плоским с небольшими влажными понижениями.

В геоморфологическом отношении территория заказника представляет собой восточную окраину Полесской низменности.

Преобладают пониженные равнины (150 – 180 м) в пределах доледниковых эрозионно-денудационных неогеново-четвертичных равнин (группы типов рельефа – ледниковые и водно-ледниковые аккумулятивные среднетчетвертичные равнины).

Почва. Почвенный покров на территории заказника в соответствии с ландшафтной структурой представлен подзолистыми и дерново-слабо- и среднеподзолистыми почвами легкого гранулометрического состава, при избытке увлажнения болотно-подзолистыми, а также аллювиальными и дерново-глеевыми и глееватыми почвами.

Гидрология. По южной границе заказника с востока на запад протекает р. Унеча (протяженность – 21,9 км; коэффициент извилистости русла – 1,74; уклон русла – 0,0007 ‰) с правым притоком р. Ельня (протяженность – 12,1 км; коэффициент извилистости русла – 1,24; уклон русла – 0,001 ‰), протекающей с северо-востока на юго-запад и разделяющей территорию заказника на две части. В северной части с северо-запада на юго-восток протекает р. Бобровица (протяженность – 4,2 км; коэффициент извилистости русла – 1,06; уклон русла – 0,006 ‰) – правый приток р. Ельня, ниже по течению которой с левой стороны втекает ручей Гнилуша (протяженность – 2,3 км; коэффициент извилистости русла – 1,10; уклон русла – 0,001 ‰). Еще ниже, справа в р. Ельня втекает ручей Колодезь (протяженность – 3,4 км; коэффициент извилистости русла – 1,10; уклон русла – 0,006 ‰). По восточной границе территории заказника «Клинцовский» с севера на юг протекает ручей Дерка (протяженность – 2,7 км; коэффициент извилистости русла – 1,02; уклон русла – 0,002 ‰), впадающий в р. Унеча. В юго-восточной части территории с северо-востока на юго-запад протекает ручей Минюшин (протяженность – 3,2 км; коэффициент извилистости русла – 1,14; уклон русла – 0,008 ‰), также впадающий в р. Унеча. В западной части территории находятся верховья р. Близня (протяженность –

2,0 км; коэффициент извилистости русла – 1,09; уклон русла – 0,005 ‰), протекающей с востока на запад (правый приток р. Унеча). Наиболее крупным водоемом является озеро возле населенного пункта Кожушье площадью 130 га. Общая густота речной сети территории заказника «Клинцовский» составляет 0,39 км/км². Сильно заболоченных земель 62 га.

Растительный покров. В целом обнаружено 345 видов сосудистых растений из 70 семейств и 230 родов. Преобладают виды из отдела покрытосеменные (331 вид). Отдел папоротниковидные представлен 5 видами, отдел голосеменные – 4 видами, отдел хвощевидные – 3 видами и отдел плауновидные – 2 видами.

Площадь земель лесного фонда на территории заказника составляет 7216 га (56,8 % от общей площади). Лесная растительность (покрытая лесом площадь) занимает 6614,4 га (52,1 % от общей площади заказника). В покрытой лесом площади заказника преобладают насаждения естественного происхождения (83,3 %).

Болотная растительность занимает 166,1 га (1,3 % от площади заказника). Водная растительность встречается по берегам и на водной поверхности искусственных водоемов.

Остальные категории земель лесного фонда заняты луговой растительностью, подвергшейся антропогенному воздействию (вырубки, гари, сенокосы, пастбища, просеки, дороги, границы и др.).

Животное население. На территории отмечены 85 видов позвоночных животных, в том числе 4 вида, относящихся к классу пресмыкающихся, 67 видов – к классу птиц и 14 – к классу млекопитающих.

Перечень видов животных, отмеченных на территории заказника

Шифр вида	Наименование вида	Латинское название
1. Пресмыкающиеся		
1.1	Живородящая ящерица	<i>Lacerta vivipara</i>
1.2	Прыткая ящерица	<i>Lacerta agilis</i>
1.3	Обыкновенный уж	<i>Natrix natrix</i>
1.4	Обыкновенная гадюка	<i>Vipera berus</i>
2. Птицы		
2.1	Выпь	<i>Botaurus stellaris</i>
2.2	Чомга	<i>Podiceps cristatus</i>
2.3	Гоголь	<i>Bucephala clangula</i>
2.4	Большая белая цапля	<i>Egretta alba</i>
2.5	Серая цапля	<i>Ardea cinerea</i>
2.6	Черный аист	<i>Ciconia nigra</i>
2.7	Кряква	<i>Anas platyrhynchos</i>
2.8	Тетеревятник	<i>Accipiter gentilis</i>
2.9	Перепелятник	<i>Accipiter nisus</i>
2.20	Канюк	<i>Buteo buteo</i>
2.11	Полевой лунь	<i>Circus cyaneus</i>
2.12	Болотный лунь	<i>Circus aeruginosus</i>

Шифр вида	Наименование вида	Латинское название
2.13	Дербник	<i>Falco columbarius</i>
2.14	Чеглок	<i>Falco subbuteo</i>
2.15	Тетерев	<i>Lyrurus tetrix</i>
2.16	Глухарь	<i>Tetrao urogallus</i>
2.17	Рябчик	<i>Tetrastes bonasia</i>
2.18	Серая куропатка	<i>Perdix perdix</i>
2.19	Серый журавль	<i>Grus grus</i>
2.20	Коростель	<i>Crex crex</i>
2.21	Лысуха	<i>Fulica atra</i>
2.22	Черныш	<i>Tringa ochropus</i>
2.23	Бекас	<i>Gallinago gallinago</i>
2.24	Вальдшнеп	<i>Scolopax rusticola</i>
2.25	Чибис	<i>Vanellus vanellus</i>
2.26	Большой веретенник	<i>Limosa limosa</i>
2.38	Сойка	<i>Garrulus glandarius</i>
2.39	Кедровка	<i>Nucifraga caryocatactes</i>
2.40	Ворон	<i>Corvus corax</i>
2.41	Сорока	<i>Pica pica</i>
2.42	Серая ворона	<i>Corvus comix</i>
2.43	Белокрылая крачка	<i>Chlidonias leucopterus</i>
2.44	Речная крачка	<i>Sterna hirundo</i>
2.45	Черная крачка	<i>Chlidonias niger</i>
2.46	Деревенская ласточка	<i>Hirundo rustica</i>
2.47	Городская ласточка	<i>Delichon urbica</i>
2.48	Крапивник	<i>Troglodytes troglodytes</i>
2.49	Черноголовая славка	<i>Sylvia atricapilla</i>
2.50	Пеночка-теньковка	<i>Phylloscopus collybita</i>
2.51	Пеночка-трещотка	<i>Phylloscopus sibilatrix</i>
2.52	Серая мухоловка	<i>Muscicapa striata</i>
2.53	Луговой чекан	<i>Saxicola rubetra</i>
2.54	Зарянка	<i>Erithacus rubecula</i>
2.55	Обыкновенный соловей	<i>Luscinia luscinia</i>
2.56	Варакушка	<i>Luscinia svecica</i>
2.57	Черный дрозд	<i>Turdus merula</i>
2.58	Рябинник	<i>Turdus pilaris</i>
2.59	Певчий дрозд	<i>Turdus philomelos</i>
2.60	Деряба	<i>Turdus viscivorus</i>
2.61	Черноголовая гаичка	<i>Parus palustris</i>
2.62	Буроголовая гаичка	<i>Parus montanus</i>
2.63	Обыкновенная лазоревка	<i>Parus caeruleus</i>
2.64	Большая синица	<i>Parus major</i>
2.65	Хохлатая синица	<i>Parus cristatus</i>
2.66	Зяблик	<i>Fringilla coelebs</i>
2.67	Обыкновенная овсянка	<i>Emberiza citrinella</i>
3. Млекопитающие		
3.1	Лисица	<i>Vulpes vulpes</i>
3.2	Енотовидная собака	<i>Nyctereutes procyonoides</i>
3.3	Лесная куница	<i>Martes martes</i>
3.4	Горностай	<i>Mustela erminea</i>

Шифр вида	Наименование вида	Латинское название
3.5	Выдра речная	Lutra lutra
3.6	Заяц-беляк	Lepus timidus
3.7	Заяц-русак	Lepus europaeus
3.8	Обыкновенная белка	Sciurus vulgaris
3.9	Бобр обыкновенный	Castor fiber
3.10	Ондатра	Ondatra zibethicus
3.11	Полевка водяная	Arvicola terrestris
3.12	Кабан	Sus scrofa
3.13	Европейская косуля	Capreolus capreolus
3.14	Лось	Alces alces

Экспликация земель памятника природы (примерная)

Категория земель	Площадь земель	
	га	%
Лесные земли, в том числе:	7216	56,8
покрытые лесом земли	6614	52,1
не покрытые лесом зем- ли	602	4,7
Болота	170	1,3
Луга	2335	18,4
Водоемы	199,9	1,6
Земли населенных пунктов	2700	21,3
Прочие земли	80	0,6
Итого	12700,9	100,0

Исп.: ФГБОУ ВО «Брянский государственный инженерно-технологический университет».

Приложение 3
к паспорту государственного природного
заказника областного значения «Клинцов-
ский»

Состояние
государственного природного заказника
областного значения «Клинцовский»
и меры по улучшению охраны
(по данным на 2015 год)

Оценка состояния: хорошее, удовлетворительное, неудовлетворительное.

Негативные факторы:

- браконьерство;
- многочисленные незаконные сплошные рубки леса;
- лесные пожары от палов на сельскохозяйственных землях и в глубине лесного массива;
- складирование пиломатериалов в лесу;
- повреждение почвенного покрова при разработке лесосек;
- усыхание лесных культур в результате фитопатологических процессов (поражение корневой губкой) и воздействия насекомых-ксилофагов (короед-типограф);
- рекреационные нарушения;
- сильное загрязнение бытовым мусором территории вблизи автомобильных дорог и вокруг населенных пунктов.

Рекомендации:

- борьба с браконьерством;
- контроль за лесопользованием;
- проведение лесозащитных мероприятий, направленных на снижение интенсивности фитопатологических процессов и воздействия насекомых-ксилофагов;
- устройство минерализованных противопожарных полос;
- запрет неконтролируемых палов на сельскохозяйственных землях;
- организация мест рекреационного лесопользования;
- ликвидация несанкционированных свалок бытового мусора;
- обеспечение заказника штатными сотрудниками.

Авторы рекомендаций:

Цублова Е.Г., Романенко А.А., Левкина Г.В., Гамазин В.П.,
Маркина З.Н., Марченко С.И., Смирнов С.И., Глазун И.Н.
ФГБОУ ВО «Брянский государственный инженерно-
технологический университет», 2015 г.



Утверждено
постановлением Правительства
Брянской области
от 11 апреля 2016 г. № 197-п
(приложение 2)

ПОЛОЖЕНИЕ
о государственном природном заказнике
областного значения «Клинцовский»

1. Общие положения

1.1. Настоящее Положение о государственном природном заказнике областного значения «Клинцовский» (далее – заказник) разработано в соответствии с Федеральным законом от 14 марта 1995 года № 33-ФЗ «Об особо охраняемых природных территориях», Законом Брянской области от 30 декабря 2005 года № 121-З «Об особо охраняемых природных территориях Брянской области» и примерными положениями о государственных природных заказниках и памятниках природы, утвержденными приказом Министерства охраны окружающей среды и природных ресурсов Российской Федерации от 16 января 1996 года № 20.

1.2. Заказник имеет комплексный профиль и образован с целью сохранения биологического разнообразия и воспроизводства ценных видов охотничьих животных на северо-западе области; сохранения мест произрастания 5 редких видов растений, внесенных в Красную книгу Брянской области (дремлик болотный, ветреница дубравная, кокушник длиннорогий, можжевельник обыкновенный, пальчатокоренник мясокрасный); мест обитания 1 вида животных, внесенного в красные книги Российской Федерации и Брянской области (черный аист); мест обитания 6 редких видов животных, внесенных в Красную книгу Брянской области (обыкновенный махаон, большая белая цапля, глухарь, серый журавль, большой веретенник, выдра речная).

1.3. Заказник образован без ограничения срока действия.

1.4. Образование заказника не влечет за собой изъятия занимаемого им земельного участка у землепользователей.

1.5. Заказник находится в ведении департамента природных ресурсов и экологии Брянской области.

1.6. Заказник имеет площадь 12700,9 га и расположен в Клинцовском районе в 5 км на северо-восток от г. Клинцы. Заказник занимает часть территории Борковского участкового лесничества ГКУ «Клинцовское лесничество» (кварталы 40 – 49, 50 (часть), 51 – 62, 65 – 87, 89) бывшего Борковского лесничества Клинцовского лесхоза и бывшие сельские леса на землях СПК «Волна» (кв. 3, 4, 6, 9), СПК «Клинцовский» (кв. 1 – 5, 7 – 12), СПК «Унеча» (кв. 1 – 15).

Граница заказника проходит:

от восточной окраины н.п. Песчанка по грунтовой дороге Песчанка – Субовичи до н.п. Субовичи, далее, обходя н.п. Субовичи с востока, по грунтовой дороге до пересечения дороги с административной границей между Клинцовским и Суражским районами, далее на юго-восток по административной границе между Клинцовским и Суражским районами до пересечения с административной границей Унечского района, далее по административной границе между Клинцовским и Унечским районами до р. Унеча, далее по реке Унеча вниз по течению до юго-западной окраины территории санатория «Затишье», далее на север, огибая с западной стороны его территорию и территорию 89 кв. Клинцовского лесхоза, далее по восточной границе урочища Маяк до расположенного севернее края лесного массива, далее по южной границе лесного массива мимо территории н.п. Белая Криница и Борки до автодороги Смоленичи – Песчанка, далее вдоль полосы отчуждения этой автодороги до восточной окраины н.п. Песчанка.

2. Режим охраны территории заказника

2.1. На территории заказника запрещается:

охота и натаска собак;

сплошные виды рубок леса, за исключением сплошных санитарных рубок в насаждениях, полностью поврежденных пожарами, ветровалом, буреломом, фито- и энтомовредителями;

все виды рубок леса в период отела диких копытных животных и массового гнездования птиц – с 15 апреля по 15 июня;

все виды рубки леса в местах расположения барсучьих поселений;

подсочка леса;

осушительная мелиорация;

применение пестицидов и минеральных удобрений в лесном хозяйстве;

засорение территории, складирование и захоронение любых отходов;

другие виды деятельности, запрещенные в связи с радиоактивным загрязнением территории (постановление Правительства Российской Федерации от 25 декабря 1992 года № 1008 «О режиме территорий, подвергшихся радиоактивному загрязнению вследствие катастрофы на Чернобыльской АЭС» (с изменениями от 21 марта 1996 года).

2.2. На территории заказника разрешается:

сенокосение и выпас скота;

проведение научных исследований и мероприятий, направленных на поддержание биологического разнообразия;

проведение биотехнических мероприятий, направленных на создание благоприятных условий для обитания редких видов животных на территории заказника;

другие виды деятельности, не наносящие вреда природным комплексам и объектам заказника.

2.3. Заказник обозначается на местности предупредительными и информационными знаками по периметру его границы. Расходы на изготовление и установку предупредительных и информационных знаков финансируются за счет средств областного бюджета, а также за счет других, не запрещенных законом источников.

2.4. На заказник составляется индивидуальный паспорт, который утверждается Правительством Брянской области. В паспорте указывается: наименование и подчинение заказника, местонахождение, описание границ, площадь, режим особой охраны, допустимые виды деятельности, наименование юридических и физических лиц, осуществляющих охрану, а также государственных органов, осуществляющих контроль над соблюдением режима особой охраны территории заказника. К индивидуальному паспорту прилагаются карты расположения территории и границ заказника.

2.5. Собственники, владельцы, пользователи и арендаторы земельных участков, расположенных в границах заказника, должны иметь копии паспорта заказника или копии настоящего Положения о заказнике на период составления и утверждения индивидуального паспорта.

2.6. Собственники, владельцы, пользователи и арендаторы земельных участков, расположенных в границах заказника, а также иные физические и юридические лица обязаны соблюдать установленный в заказнике режим особой охраны и несут за его нарушения административную, уголовную и иную установленную законом ответственность.

2.7. Заказник в обязательном порядке учитывается при разработке планов и перспектив экономического и социального развития, территориальных комплексных схем, схем землеустройства и районной планировки, а также лесоустроительной документации.

3. Контроль над соблюдением режима особой охраны заказника

3.1. Контроль за соблюдением установленного режима охраны заказника осуществляется уполномоченным государственным органом – департаментом природных ресурсов и экологии Брянской области.

3.2. Регулирование численности (отстрел и отлов) диких животных, обитающих на территории заказника, производится в исключительных случаях в организованном порядке штатными работниками заказника по разрешению и под контролем специально уполномоченных на то государственных органов Российской Федерации и Брянской области.

4. Финансовое и материально-техническое обеспечение

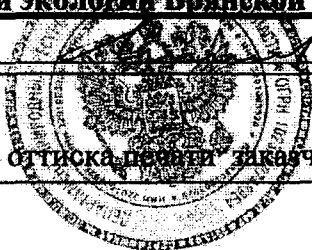
4.1. Деятельность и охрана заказника осуществляется штатными сотрудниками заказника.

4.2. Финансирование деятельности заказника осуществляется за счет средств областного бюджета и иных источников, не запрещенных законодательством Российской Федерации и Брянской области.



Утверждены
постановлением Правительства
Брянской области
от 11 апреля 2016 г. № 197-п
(приложение 3)

КАРТА (ПЛАН)	
<u>Граница зоны с особым режимом использования территории государственного природного заказника областного значения "Клинцовский" в Клинцовском районе Брянской области</u>	
(наименование объекта землеустройства)	
Титульный лист	
1. Сведения о заказчике землеустроительных работ:	
О физическом лице	
Фамилия, имя, отчество (указывается при наличии)	
О юридическом лице, органе государственной власти, органе местного самоуправления:	
Полное наименование <u>Департамент природных ресурсов и экологии Брянской области</u>	
Страна регистрации (инкорпорации) (указывается в отношении иностранного юридического лица) <u>Россия</u>	
Фамилия и инициалы уполномоченного представителя, его должность, реквизиты доверенности (если представитель действует по доверенности) <u>Шитов Григорий Петрович директор Департамента природных ресурсов и экологии Брянской области</u>	
Подпись	Г.П.Шитов Дата « <u>14</u> » <u>декабря</u> 20 <u>15</u> г.
Место для оттиска печати заказчика	



2. Сведения об исполнителе землеустроительных работ:**Об индивидуальном предпринимателе:**

Фамилия, имя, отчество
(отчество указывается при наличии)

Идентификационный номер налогоплательщика

Контактный телефон и почтовый адрес

Номер квалификационного аттестата кадастрового инженера (если исполнителем является кадастровый инженер)

О юридическом лице:

Полное наименование ООО "ГеоСфера"

Основной государственный регистрационный номер 1123256013979

Контактный телефон и почтовый адрес 8(4832) 66-44-38,
241050, г.Брянск, ул.Красноармейская, д.31, bsi32@mail.ru

Фамилия и инициалы уполномоченного представителя юридического лица, его должность, реквизиты доверенности (если представитель действует по доверенности) Сычева Зинаида Петровна, генеральный директор

Сведения о кадастровом инженере Щербенок Андрей Александрович номер квалификационного аттестата 32-13-143

Подпись  А.А.Щербенок

Дата «14» декабря 2015 г.

Место для оттиска печати лица, составившего карту (план) объекта землеустройства

3. Сведения о согласовании карты (плана) объекта землеустройства:

Полное наименование органа (организации) с которым осуществляется согласование, фамилия и инициалы уполномоченного лица, его должность:

Департамент природных ресурсов и экологии Брянской области,

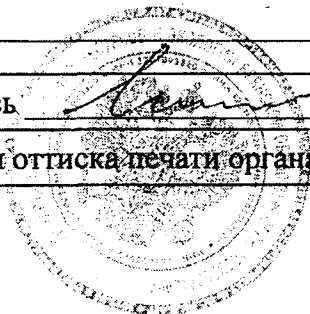
Шитов Григорий Петрович - директор департамента

Реквизиты письма (дата и номер, если согласование оформлено в виде письма):

Подпись  Шитов Г.П.

Дата «14» декабря 2015 г.

Место для оттиска печати органа (организации), с которыми осуществляется согласование



Сведения о согласовании карты (плана) объекта землеустройства:

Полное наименование органа (организации) с которым осуществляется согласование, фамилия и инициалы уполномоченного лица, его должность:

Администрация Клинцовского муниципального района,

Савченко Виктор Иванович - глава администрации

Реквизиты письма (дата и номер, если согласование оформлено в виде письма):

Подпись  В.И.Савченко Дата «11» декабря 2015 г.

Место для отиска печати органа (организации), с которыми осуществляется согласование

Сведения о согласовании карты (плана) объекта землеустройства:

Полное наименование органа (организации) с которым осуществляется согласование, фамилия и инициалы уполномоченного лица, его должность:

Администрация Коржовоголубовского сельского поселения,

Кулаченко Виктор Петрович - глава администрации

Реквизиты письма (дата и номер, если согласование оформлено в виде письма):

Подпись  В.П.Кулаченко Дата «10» декабря 2015 г.

Место для отиска печати органа (организации), с которыми осуществляется согласование

Сведения о согласовании карты (плана) объекта землеустройства:

Полное наименование органа (организации) с которым осуществляется согласование, фамилия и инициалы уполномоченного лица, его должность:

Администрация Смолевичского сельского поселения,

Меленевский Владимир Георгиевич - глава администрации

Реквизиты письма (дата и номер, если согласование оформлено в виде письма):

Подпись  В.Г.Меленевский Дата «10» декабря 2015 г.

Место для отиска печати органа (организации), с которыми осуществляется согласование

Сведения о согласовании карты (плана) объекта землеустройства:

Полное наименование органа (организации) с которым осуществляется согласование, фамилия и инициалы уполномоченного лица, его должность:

ГКУ Брянской области "Клинцовское лесничество"

Кириллов Николай Петрович – директор учреждения

Реквизиты письма (дата и номер, если согласование оформлено в виде письма):

Подпись  Н.П.Кириллов Дата «10» 12 2015 г.

Место для отиска печати органа (организации), с которыми осуществляется согласование

4. Информация о передаче карты (плана) объекта землеустройства в государственный фонд данных, полученных в результате проведения землеустройства:	
Регистрационный № <u>10/148</u>	
Дата передачи « <u>28</u> » <u>декабря</u> <u>2015</u> г.	
МО по Киселевскому, Красногорскому и Корсаковскому районам (наименование органа (организации), осуществляющего хранение землеустроительной документации)	
<u>М. А. Киселев</u> <u>Зиновьев</u> <u>Васильев</u> <u>по Брянской области</u>	

10/148 28.12.2015

КАРТА (ПЛАН)		
<u>Граница зоны с особым режимом использования территории государственного природного заказника областного значения "Клинцовский"</u>		
(наименование объекта землеустройства)		
№ п/п	Содержание	Номера листов
1	2	3
1	Основания для проведения землеустроительных работ и исходные данные	6
2	Сведения об объекте землеустройства	7
3	Сведения о местоположении границ объекта землеустройства	8
4	Схема расположения границы зоны с особым режимом использования территории	78
5	План границ объекта землеустройства	79
-	Приложения	80
-	Постановление Администрации Брянской области № 1350 от 16.12.2009 г.	-
-	Постановление Правительства Брянской области № 465-п от 26.08.2013 г.	-
-	Распоряжение Губернатора Брянской области № 1207-рг от 01.10.2014 г. «О приеме на работу Шитова Г.П.»	-
-	Решение Клинцовского районного Совета народных депутатов № 24 от 06.11.2014 г. «О назначении на должность главы администрации Клинцовского района»	-
-	Приказ Управления лесами Брянской области № 107-к от 10.11.2009 г. «О назначении Кириллова Н.П.»	-
-	Решение Коржово-Голубовского сельского Совета народных депутатов № 5 от 24.09.2014 г. «Об утверждении итогов голосования и избрании главы Коржовоголубовского сельского поселения»	-
-	Решение Смолевичского сельского Совета народных депутатов № 5 от 23.09.2014 г. «Об утверждении итогов голосования и избрании главы Смолевичского сельского поселения»	-

КАРТА (ПЛАН)		
<u>Граница зоны с особым режимом использования территории государственного природного заказника областного значения "Клинцовский"</u>		
<i>(наименование объекта землеустройства)</i>		
Основания для проведения землеустроительных работ и исходные данные		
Перечень документов		
№ п/п	Наименование и реквизиты документа	Сведения об органе (организации), подготовившем или принявшем документ
1	2	3
1	Постановление № 1350 от 16.12.2009 г.	Администрация Брянской области
2	Постановление № 465-п от 26.08.2013 г.	Правительство Брянской области
3	Схема расположения границы зоны с особым режимом использования территории государственного природного заказника областного значения "Клинцовский"	ООО "ГеоСфера"

КАРТА (ПЛАН)				
<u>Граница зоны с особым режимом использования территории государственного природного заказника областного значения "Клинцовский"</u>				
(наименование объекта землеустройства)				
Сведения о местоположении границ объекта землеустройства				
1. Система координат <u>МСК-32</u>				
2. Сведения о характерных точках границ объекта землеустройства				
Обозначение характерных точек границ	Координаты, м		Метод определения координат и средняя квадратическая погрешность положения характерной точки (M_t), м	Описание закрепления точки
	Х	У		
1	2	3	4	5
1	450207.75	1231485.11	Картометрический метод, $M_t=2,5$	-
2	450203.74	1231497.15	Картометрический метод, $M_t=2,5$	-
3	450195.79	1231531.11	Картометрический метод, $M_t=2,5$	-
4	450190.65	1231565.64	Картометрический метод, $M_t=2,5$	-
5	450192.81	1231586.58	Картометрический метод, $M_t=2,5$	-
6	450192.00	1231603.72	Картометрический метод, $M_t=2,5$	-
7	450201.48	1231614.93	Картометрический метод, $M_t=2,5$	-
8	450207.24	1231622.42	Картометрический метод, $M_t=2,5$	-
9	450208.66	1231638.00	Картометрический метод, $M_t=2,5$	-
10	450193.62	1231642.15	Картометрический метод, $M_t=2,5$	-
11	450177.13	1231647.15	Картометрический метод, $M_t=2,5$	-
12	450164.72	1231666.99	Картометрический метод, $M_t=2,5$	-
13	450160.78	1231693.76	Картометрический метод, $M_t=2,5$	-
14	450166.23	1231721.77	Картометрический метод, $M_t=2,5$	-
15	450172.62	1231732.00	Картометрический метод, $M_t=2,5$	-
16	450188.68	1231731.35	Картометрический метод, $M_t=2,5$	-
17	450175.55	1231744.90	Картометрический метод, $M_t=2,5$	-
18	450154.83	1231767.77	Картометрический метод, $M_t=2,5$	-
19	450140.97	1231783.81	Картометрический метод, $M_t=2,5$	-
20	450131.17	1231798.84	Картометрический метод, $M_t=2,5$	-
21	450113.86	1231806.78	Картометрический метод, $M_t=2,5$	-
22	450104.50	1231823.93	Картометрический метод, $M_t=2,5$	-
23	450092.71	1231838.99	Картометрический метод, $M_t=2,5$	-
24	450081.23	1231847.10	Картометрический метод, $M_t=2,5$	-
25	450070.79	1231855.94	Картометрический метод, $M_t=2,5$	-
26	450055.73	1231883.18	Картометрический метод, $M_t=2,5$	-
27	450045.39	1231893.52	Картометрический метод, $M_t=2,5$	-
28	450065.71	1231916.55	Картометрический метод, $M_t=2,5$	-
29	450105.93	1231869.76	Картометрический метод, $M_t=2,5$	-
30	450133.18	1231832.03	Картометрический метод, $M_t=2,5$	-
31	450172.32	1231802.50	Картометрический метод, $M_t=2,5$	-
32	450201.51	1231787.57	Картометрический метод, $M_t=2,5$	-
33	450218.61	1231783.77	Картометрический метод, $M_t=2,5$	-
34	450236.72	1231786.11	Картометрический метод, $M_t=2,5$	-

КАРТА (ПЛАН)

Граница зоны с особым режимом использования территории государственного природного заказника областного значения "Клинцовский"

(наименование объекта землеустройства)

Сведения о местоположении границ объекта землеустройства

35	450249.97	1231801.66	Картометрический метод, Мт=2,5	-
36	450253.97	1231830.95	Картометрический метод, Мт=2,5	-
37	450258.24	1231857.32	Картометрический метод, Мт=2,5	-
38	450263.46	1231888.84	Картометрический метод, Мт=2,5	-
39	450265.30	1231914.68	Картометрический метод, Мт=2,5	-
40	450273.30	1231952.48	Картометрический метод, Мт=2,5	-
41	450283.14	1231981.30	Картометрический метод, Мт=2,5	-
42	450288.15	1232022.82	Картометрический метод, Мт=2,5	-
43	450302.40	1232054.18	Картометрический метод, Мт=2,5	-
44	450304.86	1232069.76	Картометрический метод, Мт=2,5	-
45	450326.78	1232084.37	Картометрический метод, Мт=2,5	-
46	450342.93	1232081.59	Картометрический метод, Мт=2,5	-
47	450346.36	1232108.04	Картометрический метод, Мт=2,5	-
48	450346.92	1232150.98	Картометрический метод, Мт=2,5	-
49	450350.84	1232159.60	Картометрический метод, Мт=2,5	-
50	450404.84	1232361.28	Картометрический метод, Мт=2,5	-
51	450417.99	1232401.13	Картометрический метод, Мт=2,5	-
52	450427.84	1232430.97	Картометрический метод, Мт=2,5	-
53	450431.86	1232456.38	Картометрический метод, Мт=2,5	-
54	450441.37	1232504.64	Картометрический метод, Мт=2,5	-
55	450452.20	1232577.06	Картометрический метод, Мт=2,5	-
56	450458.42	1232640.21	Картометрический метод, Мт=2,5	-
57	450451.46	1232648.02	Картометрический метод, Мт=2,5	-
58	450413.50	1232664.04	Картометрический метод, Мт=2,5	-
59	450389.56	1232670.25	Картометрический метод, Мт=2,5	-
60	450397.89	1232725.63	Картометрический метод, Мт=2,5	-
61	450407.48	1232810.84	Картометрический метод, Мт=2,5	-
62	450336.54	1232821.38	Картометрический метод, Мт=2,5	-
63	450277.98	1232832.31	Картометрический метод, Мт=2,5	-
64	450252.04	1232837.58	Картометрический метод, Мт=2,5	-
65	450218.52	1232827.52	Картометрический метод, Мт=2,5	-
66	450197.86	1232829.05	Картометрический метод, Мт=2,5	-
67	450132.63	1232855.40	Картометрический метод, Мт=2,5	-
68	450095.76	1232872.83	Картометрический метод, Мт=2,5	-
69	450073.11	1232878.06	Картометрический метод, Мт=2,5	-
70	450074.79	1232912.35	Картометрический метод, Мт=2,5	-
71	450068.59	1232961.83	Картометрический метод, Мт=2,5	-
72	450074.06	1233044.65	Картометрический метод, Мт=2,5	-
73	450071.44	1233089.95	Картометрический метод, Мт=2,5	-
74	450060.61	1233113.99	Картометрический метод, Мт=2,5	-
75	450040.00	1233126.59	Картометрический метод, Мт=2,5	-

КАРТА (ПЛАН)				
<u>Граница зоны с особым режимом использования территории государственного природного заказника областного значения "Клинцовский"</u>				
(наименование объекта землеустройства)				
Сведения о местоположении границ объекта землеустройства				
76	449972.67	1233114.63	Картометрический метод, Мт=2,5	-
77	449930.69	1233110.50	Картометрический метод, Мт=2,5	-
78	449899.28	1233108.41	Картометрический метод, Мт=2,5	-
79	449858.25	1233113.88	Картометрический метод, Мт=2,5	-
80	449830.36	1233113.88	Картометрический метод, Мт=2,5	-
81	449783.24	1233142.20	Картометрический метод, Мт=2,5	-
82	449742.94	1233151.30	Картометрический метод, Мт=2,5	-
83	449670.25	1233152.86	Картометрический метод, Мт=2,5	-
84	449678.90	1233174.20	Картометрический метод, Мт=2,5	-
85	449676.29	1233213.54	Картометрический метод, Мт=2,5	-
86	449666.45	1233301.92	Картометрический метод, Мт=2,5	-
87	449692.88	1233347.49	Картометрический метод, Мт=2,5	-
88	449724.04	1233393.58	Картометрический метод, Мт=2,5	-
89	449735.64	1233420.65	Картометрический метод, Мт=2,5	-
90	449742.51	1233466.21	Картометрический метод, Мт=2,5	-
91	449696.82	1233516.99	Картометрический метод, Мт=2,5	-
92	449709.81	1233542.91	Картометрический метод, Мт=2,5	-
93	449733.33	1233565.05	Картометрический метод, Мт=2,5	-
94	449766.88	1233602.63	Картометрический метод, Мт=2,5	-
95	449781.12	1233622.43	Картометрический метод, Мт=2,5	-
96	449783.32	1233661.01	Картометрический метод, Мт=2,5	-
97	449807.93	1233633.56	Картометрический метод, Мт=2,5	-
98	449822.31	1233644.52	Картометрический метод, Мт=2,5	-
99	449843.73	1233619.68	Картометрический метод, Мт=2,5	-
100	449947.65	1233486.06	Картометрический метод, Мт=2,5	-
101	450061.66	1233424.47	Картометрический метод, Мт=2,5	-
102	450754.35	1233730.31	Картометрический метод, Мт=2,5	-
103	450924.92	1233984.14	Картометрический метод, Мт=2,5	-
104	450944.23	1234004.13	Картометрический метод, Мт=2,5	-
105	450977.52	1234043.54	Картометрический метод, Мт=2,5	-
106	451008.94	1234077.05	Картометрический метод, Мт=2,5	-
107	451030.53	1234089.64	Картометрический метод, Мт=2,5	-
108	451046.81	1234101.04	Картометрический метод, Мт=2,5	-
109	451065.42	1234107.41	Картометрический метод, Мт=2,5	-
110	451085.34	1234104.73	Картометрический метод, Мт=2,5	-
111	451107.99	1234099.09	Картометрический метод, Мт=2,5	-
112	451138.13	1234083.90	Картометрический метод, Мт=2,5	-
113	451162.63	1234067.23	Картометрический метод, Мт=2,5	-
114	451176.84	1234047.61	Картометрический метод, Мт=2,5	-
115	451194.23	1234020.52	Картометрический метод, Мт=2,5	-
116	451209.87	1234025.28	Картометрический метод, Мт=2,5	-

КАРТА (ПЛАН)

Граница зоны с особым режимом использования территории государственного природного заказника областного значения "Клинцовский"

(наименование объекта землеустройства)

Сведения о местоположении границ объекта землеустройства

117	451265.08	1234053.60	Картометрический метод, Мт=2,5	-
118	451317.31	1234093.96	Картометрический метод, Мт=2,5	-
119	451346.55	1234121.84	Картометрический метод, Мт=2,5	-
120	451372.39	1234157.20	Картометрический метод, Мт=2,5	-
121	451396.19	1234192.56	Картометрический метод, Мт=2,5	-
122	451428.15	1234218.40	Картометрический метод, Мт=2,5	-
123	451477.11	1234244.92	Картометрический метод, Мт=2,5	-
124	451502.27	1234261.92	Картометрический метод, Мт=2,5	-
125	451520.63	1234276.88	Картометрический метод, Мт=2,5	-
126	451536.95	1234302.04	Картометрический метод, Мт=2,5	-
127	451563.47	1234348.28	Картометрический метод, Мт=2,5	-
128	451587.95	1234385.00	Картометрический метод, Мт=2,5	-
129	451613.11	1234406.08	Картометрический метод, Мт=2,5	-
130	451644.39	1234425.12	Картометрический метод, Мт=2,5	-
131	451707.75	1234468.88	Картометрический метод, Мт=2,5	-
132	451921.59	1234761.92	Картометрический метод, Мт=2,5	-
133	452108.79	1234882.88	Картометрический метод, Мт=2,5	-
134	452252.79	1234983.68	Картометрический метод, Мт=2,5	-
135	452474.55	1235283.20	Картометрический метод, Мт=2,5	-
136	452486.07	1235326.40	Картометрический метод, Мт=2,5	-
137	452607.03	1235314.88	Картометрический метод, Мт=2,5	-
138	452673.27	1235358.08	Картометрический метод, Мт=2,5	-
139	452889.27	1235415.68	Картометрический метод, Мт=2,5	-
140	452969.91	1235484.80	Картометрический метод, Мт=2,5	-
141	452849.22	1235565.82	Картометрический метод, Мт=2,5	-
142	452661.64	1235695.30	Картометрический метод, Мт=2,5	-
143	452407.66	1235872.92	Картометрический метод, Мт=2,5	-
144	452087.28	1236024.81	Картометрический метод, Мт=2,5	-
145	451772.71	1236171.72	Картометрический метод, Мт=2,5	-
146	451172.62	1236619.92	Картометрический метод, Мт=2,5	-
147	450755.96	1236921.20	Картометрический метод, Мт=2,5	-
148	450237.21	1237315.40	Картометрический метод, Мт=2,5	-
149	449835.48	1237203.13	Картометрический метод, Мт=2,5	-
150	449728.42	1237182.54	Картометрический метод, Мт=2,5	-
151	449490.22	1237127.03	Картометрический метод, Мт=2,5	-
152	449434.61	1237107.69	Картометрический метод, Мт=2,5	-
153	449249.50	1237054.05	Картометрический метод, Мт=2,5	-
154	448932.45	1236961.74	Картометрический метод, Мт=2,5	-
155	448875.18	1236948.02	Картометрический метод, Мт=2,5	-
156	448773.08	1237113.93	Картометрический метод, Мт=2,5	-
157	448790.53	1237245.54	Картометрический метод, Мт=2,5	-

КАРТА (ПЛАН)

Граница зоны с особым режимом использования территории государственного природного заказника областного значения "Клинцовский"

(наименование объекта землеустройства)

Сведения о местоположении границ объекта землеустройства

158	448802.15	1237322.26	Картометрический метод, Мт=2,5	-
159	448816.27	1237368.42	Картометрический метод, Мт=2,5	-
160	448870.21	1237599.20	Картометрический метод, Мт=2,5	-
161	448891.79	1237759.50	Картометрический метод, Мт=2,5	-
162	448912.54	1237960.97	Картометрический метод, Мт=2,5	-
163	448902.58	1238083.85	Картометрический метод, Мт=2,5	-
164	448907.54	1238231.05	Картометрический метод, Мт=2,5	-
165	448906.71	1238502.38	Картометрический метод, Мт=2,5	-
166	448905.88	1238570.36	Картометрический метод, Мт=2,5	-
167	448896.76	1238635.23	Картометрический метод, Мт=2,5	-
168	448861.89	1238708.21	Картометрический метод, Мт=2,5	-
169	448860.23	1238836.08	Картометрический метод, Мт=2,5	-
170	448897.59	1238884.11	Картометрический метод, Мт=2,5	-
171	448929.96	1238922.15	Картометрический метод, Мт=2,5	-
172	448949.07	1238970.18	Картометрический метод, Мт=2,5	-
173	448944.91	1239006.98	Картометрический метод, Мт=2,5	-
174	448911.71	1239132.98	Картометрический метод, Мт=2,5	-
175	448906.71	1239169.78	Картометрический метод, Мт=2,5	-
176	448949.07	1239232.15	Картометрический метод, Мт=2,5	-
177	449037.02	1239388.71	Картометрический метод, Мт=2,5	-
178	449040.34	1239558.99	Картометрический метод, Мт=2,5	-
179	448980.60	1239511.59	Картометрический метод, Мт=2,5	-
180	448964.82	1240030.54	Картометрический метод, Мт=2,5	-
181	448947.40	1240597.52	Картометрический метод, Мт=2,5	-
182	448946.57	1241125.83	Картометрический метод, Мт=2,5	-
183	448944.07	1241198.80	Картометрический метод, Мт=2,5	-
184	448845.31	1241359.11	Картометрический метод, Мт=2,5	-
185	448647.77	1241737.09	Картометрический метод, Мт=2,5	-
186	448617.88	1241701.18	Картометрический метод, Мт=2,5	-
187	448512.85	1241785.13	Картометрический метод, Мт=2,5	-
188	448497.96	1241797.03	Картометрический метод, Мт=2,5	-
189	448365.56	1241902.87	Картометрический метод, Мт=2,5	-
190	448175.49	1242141.91	Картометрический метод, Мт=2,5	-
191	447907.40	1242280.52	Картометрический метод, Мт=2,5	-
192	447635.16	1242400.87	Картометрический метод, Мт=2,5	-
193	447572.91	1242512.92	Картометрический метод, Мт=2,5	-
194	446973.65	1242273.88	Картометрический метод, Мт=2,5	-
195	446812.63	1242336.13	Картометрический метод, Мт=2,5	-
196	446809.31	1242585.13	Картометрический метод, Мт=2,5	-
197	446718.01	1242648.21	Картометрический метод, Мт=2,5	-
198	446654.93	1242828.32	Картометрический метод, Мт=2,5	-

КАРТА (ПЛАН)

Граница зоны с особым режимом использования территории государственного природного заказника областного значения "Клинцовский"

(наименование объекта землеустройства)

Сведения о местоположении границ объекта землеустройства

199	446624.22	1242953.65	Картометрический метод, М1=2,5	-
200	446662.40	1243083.96	Картометрический метод, М1=2,5	-
201	447008.51	1243206.80	Картометрический метод, М1=2,5	-
202	447110.60	1243378.61	Картометрический метод, М1=2,5	-
203	447316.44	1243440.86	Картометрический метод, М1=2,5	-
204	447491.57	1243643.38	Картометрический метод, М1=2,5	-
205	447295.69	1243704.80	Картометрический метод, М1=2,5	-
206	447135.50	1243746.30	Картометрический метод, М1=2,5	-
207	447024.28	1243862.50	Картометрический метод, М1=2,5	-
208	446871.56	1243781.99	Картометрический метод, М1=2,5	-
209	446814.29	1243822.66	Картометрический метод, М1=2,5	-
210	446674.85	1243825.98	Картометрический метод, М1=2,5	-
211	446587.70	1243934.71	Картометрический метод, М1=2,5	-
212	446617.58	1244153.83	Картометрический метод, М1=2,5	-
213	446584.38	1244393.70	Картометрический метод, М1=2,5	-
214	446613.43	1244472.55	Картометрический метод, М1=2,5	-
215	446584.38	1244509.90	Картометрический метод, М1=2,5	-
216	446649.95	1244623.61	Картометрический метод, М1=2,5	-
217	446555.70	1244913.30	Картометрический метод, М1=2,5	-
218	446649.12	1245063.51	Картометрический метод, М1=2,5	-
219	446696.43	1245211.25	Картометрический метод, М1=2,5	-
220	446976.14	1245176.39	Картометрический метод, М1=2,5	-
221	447079.06	1245272.67	Картометрический метод, М1=2,5	-
222	447026.01	1245355.58	Картометрический метод, М1=2,5	-
223	446549.27	1245798.89	Картометрический метод, М1=2,5	-
224	446534.45	1245840.62	Картометрический метод, М1=2,5	-
225	446552.83	1245848.79	Картометрический метод, М1=2,5	-
226	446563.50	1245861.26	Картометрический метод, М1=2,5	-
227	446572.85	1245901.22	Картометрический метод, М1=2,5	-
228	446597.55	1245916.08	Картометрический метод, М1=2,5	-
229	446610.98	1245967.33	Картометрический метод, М1=2,5	-
230	446595.89	1246002.56	Картометрический метод, М1=2,5	-
231	446580.81	1246078.83	Картометрический метод, М1=2,5	-
232	446585.94	1246105.23	Картометрический метод, М1=2,5	-
233	446560.68	1246166.73	Картометрический метод, М1=2,5	-
234	446561.46	1246179.92	Картометрический метод, М1=2,5	-
235	446609.72	1246204.97	Картометрический метод, М1=2,5	-
236	446562.23	1246271.36	Картометрический метод, М1=2,5	-
237	446522.23	1246429.76	Картометрический метод, М1=2,5	-
238	446519.03	1246666.56	Картометрический метод, М1=2,5	-
239	446475.03	1246767.36	Картометрический метод, М1=2,5	-

КАРТА (ПЛАН)

Граница зоны с особым режимом использования территории государственного природного заказника областного значения "Клинцовский"

(наименование объекта землеустройства)

Сведения о местоположении границ объекта землеустройства

240	446351.03	1246742.56	Картометрический метод, Мт=2,5	-
241	446167.03	1247670.56	Картометрический метод, Мт=2,5	-
242	446031.83	1247697.76	Картометрический метод, Мт=2,5	-
243	446015.03	1247796.16	Картометрический метод, Мт=2,5	-
244	445568.63	1247708.96	Картометрический метод, Мт=2,5	-
245	445263.83	1247709.76	Картометрический метод, Мт=2,5	-
246	445183.03	1248102.56	Картометрический метод, Мт=2,5	-
247	445163.03	1248202.56	Картометрический метод, Мт=2,5	-
248	445092.63	1248583.36	Картометрический метод, Мт=2,5	-
249	445059.03	1248728.16	Картометрический метод, Мт=2,5	-
250	445035.03	1248848.96	Картометрический метод, Мт=2,5	-
251	444994.23	1249053.76	Картометрический метод, Мт=2,5	-
252	444957.43	1249215.36	Картометрический метод, Мт=2,5	-
253	444912.63	1249405.76	Картометрический метод, Мт=2,5	-
254	444867.83	1249604.96	Картометрический метод, Мт=2,5	-
255	444764.63	1250056.16	Картометрический метод, Мт=2,5	-
256	444748.17	1250152.41	Картометрический метод, Мт=2,5	-
257	444723.03	1250299.36	Картометрический метод, Мт=2,5	-
258	444719.83	1250313.76	Картометрический метод, Мт=2,5	-
259	444701.43	1250315.36	Картометрический метод, Мт=2,5	-
260	444675.83	1250318.56	Картометрический метод, Мт=2,5	-
261	444659.83	1250314.56	Картометрический метод, Мт=2,5	-
262	444644.63	1250300.96	Картометрический метод, Мт=2,5	-
263	444636.63	1250281.76	Картометрический метод, Мт=2,5	-
264	444627.03	1250272.96	Картометрический метод, Мт=2,5	-
265	444604.63	1250266.56	Картометрический метод, Мт=2,5	-
266	444592.63	1250252.96	Картометрический метод, Мт=2,5	-
267	444588.92	1250235.36	Картометрический метод, Мт=2,5	-
268	444599.83	1250214.56	Картометрический метод, Мт=2,5	-
269	444598.23	1250188.96	Картометрический метод, Мт=2,5	-
270	444574.23	1250165.76	Картометрический метод, Мт=2,5	-
271	444529.43	1250153.76	Картометрический метод, Мт=2,5	-
272	444483.03	1250136.16	Картометрический метод, Мт=2,5	-
273	444437.77	1250138.90	Картометрический метод, Мт=2,5	-
274	444351.03	1250144.16	Картометрический метод, Мт=2,5	-
275	444293.43	1250151.36	Картометрический метод, Мт=2,5	-
276	444267.03	1250134.56	Картометрический метод, Мт=2,5	-
277	444250.23	1250139.36	Картометрический метод, Мт=2,5	-
278	444227.83	1250155.36	Картометрический метод, Мт=2,5	-
279	444199.03	1250152.45	Картометрический метод, Мт=2,5	-
280	444191.03	1250158.56	Картометрический метод, Мт=2,5	-

КАРТА (ПЛАН)

Граница зоны с особым режимом использования территории государственного природного заказника областного значения "Клинцовский"

(наименование объекта землеустройства)

Сведения о местоположении границ объекта землеустройства

281	444185.71	1250173.76	Картометрический метод, Мт=2,5	-
282	444176.63	1250183.36	Картометрический метод, Мт=2,5	-
283	444143.03	1250183.36	Картометрический метод, Мт=2,5	-
284	444132.63	1250187.36	Картометрический метод, Мт=2,5	-
285	444123.03	1250199.36	Картометрический метод, Мт=2,5	-
286	444110.23	1250204.16	Картометрический метод, Мт=2,5	-
287	444089.43	1250200.16	Картометрический метод, Мт=2,5	-
288	444079.03	1250207.36	Картометрический метод, Мт=2,5	-
289	444068.63	1250224.16	Картометрический метод, Мт=2,5	-
290	444055.03	1250231.36	Картометрический метод, Мт=2,5	-
291	444025.43	1250229.76	Картометрический метод, Мт=2,5	-
292	444010.23	1250239.36	Картометрический метод, Мт=2,5	-
293	443995.83	1250238.56	Картометрический метод, Мт=2,5	-
294	443978.23	1250231.36	Картометрический метод, Мт=2,5	-
295	443963.83	1250233.76	Картометрический метод, Мт=2,5	-
296	443937.43	1250244.16	Картометрический метод, Мт=2,5	-
297	443916.63	1250244.16	Картометрический метод, Мт=2,5	-
298	443883.03	1250234.53	Картометрический метод, Мт=2,5	-
299	443869.43	1250238.56	Картометрический метод, Мт=2,5	-
300	443865.43	1250250.56	Картометрический метод, Мт=2,5	-
301	443853.43	1250257.76	Картометрический метод, Мт=2,5	-
302	443799.83	1250263.36	Картометрический метод, Мт=2,5	-
303	443789.43	1250253.76	Картометрический метод, Мт=2,5	-
304	443775.03	1250237.76	Картометрический метод, Мт=2,5	-
305	443759.03	1250232.96	Картометрический метод, Мт=2,5	-
306	443739.83	1250233.77	Картометрический метод, Мт=2,5	-
307	443715.83	1250246.56	Картометрический метод, Мт=2,5	-
308	443691.83	1250246.56	Картометрический метод, Мт=2,5	-
309	443671.83	1250236.96	Картометрический метод, Мт=2,5	-
310	443656.63	1250219.36	Картометрический метод, Мт=2,5	-
311	443641.43	1250219.36	Картометрический метод, Мт=2,5	-
312	443622.23	1250209.76	Картометрический метод, Мт=2,5	-
313	443584.63	1250174.56	Картометрический метод, Мт=2,5	-
314	443570.23	1250170.56	Картометрический метод, Мт=2,5	-
315	443534.23	1250173.83	Картометрический метод, Мт=2,5	-
316	443514.23	1250170.56	Картометрический метод, Мт=2,5	-
317	443501.43	1250156.16	Картометрический метод, Мт=2,5	-
318	443487.83	1250147.89	Картометрический метод, Мт=2,5	-
319	443467.83	1250143.36	Картометрический метод, Мт=2,5	-
320	443455.03	1250133.76	Картометрический метод, Мт=2,5	-
321	443444.63	1250112.96	Картометрический метод, Мт=2,5	-

КАРТА (ПЛАН)				
<u>Граница зоны с особым режимом использования территории государственного природного заказника областного значения "Клинцовский"</u>				
(наименование объекта землеустройства)				
Сведения о местоположении границ объекта землеустройства				
322	443433.43	1250104.96	Картометрический метод, Мт=2,5	-
323	443418.23	1250107.58	Картометрический метод, Мт=2,5	-
324	443392.63	1250116.96	Картометрический метод, Мт=2,5	-
325	443374.23	1250115.36	Картометрический метод, Мт=2,5	-
326	443361.43	1250104.16	Картометрический метод, Мт=2,5	-
327	443334.23	1250076.19	Картометрический метод, Мт=2,5	-
328	443314.23	1250073.76	Картометрический метод, Мт=2,5	-
329	443306.23	1250059.36	Картометрический метод, Мт=2,5	-
330	443294.23	1250046.49	Картометрический метод, Мт=2,5	-
331	443267.83	1250039.36	Картометрический метод, Мт=2,5	-
332	443243.83	1250036.96	Картометрический метод, Мт=2,5	-
333	443231.03	1250023.36	Картометрический метод, Мт=2,5	-
334	443219.83	1250005.76	Картометрический метод, Мт=2,5	-
335	443207.03	1249995.36	Картометрический метод, Мт=2,5	-
336	443190.23	1249991.36	Картометрический метод, Мт=2,5	-
337	443172.63	1249995.36	Картометрический метод, Мт=2,5	-
338	443152.63	1250010.56	Картометрический метод, Мт=2,5	-
339	443134.23	1250022.56	Картометрический метод, Мт=2,5	-
340	443114.23	1250020.16	Картометрический метод, Мт=2,5	-
341	443087.03	1250011.36	Картометрический метод, Мт=2,5	-
342	443053.43	1250006.56	Картометрический метод, Мт=2,5	-
343	443017.43	1250008.96	Картометрический метод, Мт=2,5	-
344	442976.63	1250015.36	Картометрический метод, Мт=2,5	-
345	442946.23	1250004.96	Картометрический метод, Мт=2,5	-
346	442935.83	1249994.56	Картометрический метод, Мт=2,5	-
347	442940.63	1249971.36	Картометрический метод, Мт=2,5	-
348	442930.23	1249960.16	Картометрический метод, Мт=2,5	-
349	442915.83	1249959.36	Картометрический метод, Мт=2,5	-
350	442892.63	1249967.36	Картометрический метод, Мт=2,5	-
351	442875.03	1249969.76	Картометрический метод, Мт=2,5	-
352	442865.43	1249960.16	Картометрический метод, Мт=2,5	-
353	442844.63	1249946.56	Картометрический метод, Мт=2,5	-
354	442831.83	1249951.36	Картометрический метод, Мт=2,5	-
355	442786.23	1249984.16	Картометрический метод, Мт=2,5	-
356	442764.63	1249987.36	Картометрический метод, Мт=2,5	-
357	442725.43	1249977.76	Картометрический метод, Мт=2,5	-
358	442708.63	1249972.96	Картометрический метод, Мт=2,5	-
359	442678.23	1249969.76	Картометрический метод, Мт=2,5	-
360	442659.83	1249956.16	Картометрический метод, Мт=2,5	-
361	442643.83	1249937.76	Картометрический метод, Мт=2,5	-
362	442629.43	1249910.56	Картометрический метод, Мт=2,5	-

КАРТА (ПЛАН)				
<u>Граница зоны с особым режимом использования территории государственного природного заказника областного значения "Клинцовский"</u>				
(наименование объекта землеустройства)				
Сведения о местоположении границ объекта землеустройства				
363	442613.43	1249878.56	Картометрический метод, Мт=2,5	-
364	442600.63	1249866.56	Картометрический метод, Мт=2,5	-
365	442562.23	1249850.56	Картометрический метод, Мт=2,5	-
366	442535.83	1249829.76	Картометрический метод, Мт=2,5	-
367	442512.63	1249820.96	Картометрический метод, Мт=2,5	-
368	442497.43	1249811.36	Картометрический метод, Мт=2,5	-
369	442477.43	1249787.36	Картометрический метод, Мт=2,5	-
370	442455.83	1249779.28	Картометрический метод, Мт=2,5	-
371	442425.43	1249776.96	Картометрический метод, Мт=2,5	-
372	442401.43	1249769.76	Картометрический метод, Мт=2,5	-
373	442383.83	1249752.65	Картометрический метод, Мт=2,5	-
374	442368.63	1249748.96	Картометрический метод, Мт=2,5	-
375	442352.63	1249752.16	Картометрический метод, Мт=2,5	-
376	442339.03	1249749.76	Картометрический метод, Мт=2,5	-
377	442308.63	1249739.36	Картометрический метод, Мт=2,5	-
378	442297.43	1249728.16	Картометрический метод, Мт=2,5	-
379	442288.63	1249704.16	Картометрический метод, Мт=2,5	-
380	442277.43	1249696.96	Картометрический метод, Мт=2,5	-
381	442267.83	1249700.96	Картометрический метод, Мт=2,5	-
382	442258.23	1249715.36	Картометрический метод, Мт=2,5	-
383	442241.43	1249716.16	Картометрический метод, Мт=2,5	-
384	442217.43	1249712.16	Картометрический метод, Мт=2,5	-
385	442203.03	1249695.36	Картометрический метод, Мт=2,5	-
386	442195.83	1249689.36	Картометрический метод, Мт=2,5	-
387	442167.03	1249686.56	Картометрический метод, Мт=2,5	-
388	442155.83	1249680.16	Картометрический метод, Мт=2,5	-
389	442147.03	1249661.76	Картометрический метод, Мт=2,5	-
390	442145.67	1249646.32	Картометрический метод, Мт=2,5	-
391	442139.83	1249580.16	Картометрический метод, Мт=2,5	-
392	442120.63	1249468.96	Картометрический метод, Мт=2,5	-
393	442151.03	1249344.16	Картометрический метод, Мт=2,5	-
394	442233.41	1248955.69	Картометрический метод, Мт=2,5	-
395	442238.23	1248932.96	Картометрический метод, Мт=2,5	-
396	442324.22	1248936.69	Картометрический метод, Мт=2,5	-
397	442679.83	1248952.16	Картометрический метод, Мт=2,5	-
398	442872.63	1248924.96	Картометрический метод, Мт=2,5	-
399	443003.83	1248916.16	Картометрический метод, Мт=2,5	-
400	443089.43	1248845.76	Картометрический метод, Мт=2,5	-
401	443112.63	1248793.76	Картометрический метод, Мт=2,5	-
402	443203.03	1248709.76	Картометрический метод, Мт=2,5	-
403	443252.63	1248647.36	Картометрический метод, Мт=2,5	-

КАРТА (ПЛАН)

Граница зоны с особым режимом использования территории государственного природного заказника областного значения "Клинцовский"

(наименование объекта землеустройства)

Сведения о местоположении границ объекта землеустройства

404	443327.83	1248566.56	Картометрический метод, Мт=2,5	-
405	443413.43	1248488.96	Картометрический метод, Мт=2,5	-
406	443411.83	1248340.96	Картометрический метод, Мт=2,5	-
407	443411.07	1248288.25	Картометрический метод, Мт=2,5	-
408	443409.43	1248175.36	Картометрический метод, Мт=2,5	-
409	443105.43	1248236.16	Картометрический метод, Мт=2,5	-
410	442649.43	1248328.96	Картометрический метод, Мт=2,5	-
411	442523.96	1248301.22	Картометрический метод, Мт=2,5	-
412	442399.81	1248273.77	Картометрический метод, Мт=2,5	-
413	442369.25	1248267.01	Картометрический метод, Мт=2,5	-
414	442255.03	1248241.76	Картометрический метод, Мт=2,5	-
415	441954.78	1248324.52	Картометрический метод, Мт=2,5	-
416	441903.83	1248338.56	Картометрический метод, Мт=2,5	-
417	441496.63	1248468.16	Картометрический метод, Мт=2,5	-
418	441503.03	1248176.16	Картометрический метод, Мт=2,5	-
419	441499.03	1247920.96	Картометрический метод, Мт=2,5	-
420	441381.43	1247828.16	Картометрический метод, Мт=2,5	-
421	441345.43	1247839.36	Картометрический метод, Мт=2,5	-
422	441253.43	1247783.36	Картометрический метод, Мт=2,5	-
423	441213.43	1247759.36	Картометрический метод, Мт=2,5	-
424	441238.23	1247720.96	Картометрический метод, Мт=2,5	-
425	441272.63	1247700.16	Картометрический метод, Мт=2,5	-
426	441289.43	1247706.56	Картометрический метод, Мт=2,5	-
427	441307.03	1247735.36	Картометрический метод, Мт=2,5	-
428	441311.03	1247768.96	Картометрический метод, Мт=2,5	-
429	441318.23	1247791.36	Картометрический метод, Мт=2,5	-
430	441335.83	1247796.16	Картометрический метод, Мт=2,5	-
431	441349.60	1247787.10	Картометрический метод, Мт=2,5	-
432	441354.23	1247758.56	Картометрический метод, Мт=2,5	-
433	441366.23	1247748.16	Картометрический метод, Мт=2,5	-
434	441398.23	1247745.76	Картометрический метод, Мт=2,5	-
435	441411.03	1247731.36	Картометрический метод, Мт=2,5	-
436	441418.23	1247707.36	Картометрический метод, Мт=2,5	-
437	441426.23	1247666.56	Картометрический метод, Мт=2,5	-
438	441448.63	1247650.56	Картометрический метод, Мт=2,5	-
439	441477.43	1247640.16	Картометрический метод, Мт=2,5	-
440	441510.23	1247639.36	Картометрический метод, Мт=2,5	-
441	441538.23	1247638.56	Картометрический метод, Мт=2,5	-
442	441559.03	1247635.36	Картометрический метод, Мт=2,5	-
443	441583.83	1247627.36	Картометрический метод, Мт=2,5	-
444	441601.43	1247608.96	Картометрический метод, Мт=2,5	-

КАРТА (ПЛАН)

Граница зоны с особым режимом использования территории государственного природного заказника областного значения "Клинцовский"

(наименование объекта землеустройства)

Сведения о местоположении границ объекта землеустройства

445	441612.63	1247589.76	Картометрический метод, М1=2,5	-
446	441619.03	1247559.36	Картометрический метод, М1=2,5	-
447	441615.03	1247527.36	Картометрический метод, М1=2,5	-
448	441597.43	1247513.76	Картометрический метод, М1=2,5	-
449	441556.63	1247518.56	Картометрический метод, М1=2,5	-
450	441537.43	1247514.56	Картометрический метод, М1=2,5	-
451	441528.63	1247503.36	Картометрический метод, М1=2,5	-
452	441530.23	1247475.36	Картометрический метод, М1=2,5	-
453	441520.63	1247412.96	Картометрический метод, М1=2,5	-
454	441505.43	1247362.56	Картометрический метод, М1=2,5	-
455	441515.83	1247288.16	Картометрический метод, М1=2,5	-
456	441548.63	1247225.76	Картометрический метод, М1=2,5	-
457	441570.23	1247197.76	Картометрический метод, М1=2,5	-
458	441588.63	1247176.96	Картометрический метод, М1=2,5	-
459	441603.03	1247168.16	Картометрический метод, М1=2,5	-
460	441622.23	1247170.56	Картометрический метод, М1=2,5	-
461	441640.63	1247187.36	Картометрический метод, М1=2,5	-
462	441655.03	1247230.56	Картометрический метод, М1=2,5	-
463	441675.03	1247236.16	Картометрический метод, М1=2,5	-
464	441693.43	1247231.36	Картометрический метод, М1=2,5	-
465	441707.85	1247210.56	Картометрический метод, М1=2,5	-
466	441712.63	1247193.76	Картометрический метод, М1=2,5	-
467	441702.23	1247177.76	Картометрический метод, М1=2,5	-
468	441562.23	1247090.56	Картометрический метод, М1=2,5	-
469	441541.43	1247069.76	Картометрический метод, М1=2,5	-
470	441539.03	1247047.36	Картометрический метод, М1=2,5	-
471	441548.63	1247028.96	Картометрический метод, М1=2,5	-
472	441569.43	1247020.96	Картометрический метод, М1=2,5	-
473	441585.43	1247020.16	Картометрический метод, М1=2,5	-
474	441633.43	1247046.56	Картометрический метод, М1=2,5	-
475	441654.23	1247054.56	Картометрический метод, М1=2,5	-
476	441673.43	1247050.56	Картометрический метод, М1=2,5	-
477	441731.03	1247027.36	Картометрический метод, М1=2,5	-
478	441743.03	1247009.76	Картометрический метод, М1=2,5	-
479	441740.70	1246994.60	Картометрический метод, М1=2,5	-
480	441728.63	1246985.76	Картометрический метод, М1=2,5	-
481	441700.63	1246992.16	Картометрический метод, М1=2,5	-
482	441667.83	1246996.16	Картометрический метод, М1=2,5	-
483	441636.63	1246995.36	Картометрический метод, М1=2,5	-
484	441606.23	1246984.16	Картометрический метод, М1=2,5	-
485	441574.23	1246958.56	Картометрический метод, М1=2,5	-

КАРТА (ПЛАН)

Граница зоны с особым режимом использования территории государственного природного заказника областного значения "Клинцовский"

(наименование объекта землеустройства)

Сведения о местоположении границ объекта землеустройства

486	441554.23	1246931.36	Картометрический метод, Мт=2,5	-
487	441549.43	1246905.76	Картометрический метод, Мт=2,5	-
488	441532.63	1246884.16	Картометрический метод, Мт=2,5	-
489	441495.03	1246868.16	Картометрический метод, Мт=2,5	-
490	441479.03	1246855.36	Картометрический метод, Мт=2,5	-
491	441482.23	1246841.76	Картометрический метод, Мт=2,5	-
492	441494.23	1246828.16	Картометрический метод, Мт=2,5	-
493	441494.23	1246812.16	Картометрический метод, Мт=2,5	-
494	441480.63	1246799.36	Картометрический метод, Мт=2,5	-
495	441459.03	1246781.76	Картометрический метод, Мт=2,5	-
496	441450.23	1246763.36	Картометрический метод, Мт=2,5	-
497	441455.83	1246744.96	Картометрический метод, Мт=2,5	-
498	441470.23	1246726.56	Картометрический метод, Мт=2,5	-
499	441476.63	1246691.36	Картометрический метод, Мт=2,5	-
500	441482.23	1246671.36	Картометрический метод, Мт=2,5	-
501	441497.43	1246664.96	Картометрический метод, Мт=2,5	-
502	441515.83	1246664.16	Картометрический метод, Мт=2,5	-
503	441533.43	1246656.96	Картометрический метод, Мт=2,5	-
504	441546.23	1246640.16	Картометрический метод, Мт=2,5	-
505	441553.43	1246614.56	Картометрический метод, Мт=2,5	-
506	441552.63	1246579.36	Картометрический метод, Мт=2,5	-
507	441539.83	1246560.16	Картометрический метод, Мт=2,5	-
508	441516.63	1246546.56	Картометрический метод, Мт=2,5	-
509	441499.03	1246525.76	Картометрический метод, Мт=2,5	-
510	441489.43	1246487.36	Картометрический метод, Мт=2,5	-
511	441493.43	1246462.56	Картометрический метод, Мт=2,5	-
512	441510.23	1246446.56	Картометрический метод, Мт=2,5	-
513	441526.23	1246439.36	Картометрический метод, Мт=2,5	-
514	441531.83	1246421.76	Картометрический метод, Мт=2,5	-
515	441530.23	1246392.16	Картометрический метод, Мт=2,5	-
516	441515.03	1246369.76	Картометрический метод, Мт=2,5	-
517	441516.63	1246348.16	Картометрический метод, Мт=2,5	-
518	441530.23	1246333.76	Картометрический метод, Мт=2,5	-
519	441543.83	1246333.76	Картометрический метод, Мт=2,5	-
520	441562.23	1246355.36	Картометрический метод, Мт=2,5	-
521	441575.03	1246364.16	Картометрический метод, Мт=2,5	-
522	441595.03	1246354.56	Картометрический метод, Мт=2,5	-
523	441615.83	1246322.56	Картометрический метод, Мт=2,5	-
524	441616.63	1246280.16	Картометрический метод, Мт=2,5	-
525	441615.03	1246250.56	Картометрический метод, Мт=2,5	-
526	441623.83	1246232.16	Картометрический метод, Мт=2,5	-

КАРТА (ПЛАН)

Граница зоны с особым режимом использования территории государственного природного заказника областного значения "Клинцовский"

(наименование объекта землеустройства)

Сведения о местоположении границ объекта землеустройства

527	441636.63	1246205.76	Картометрический метод, Мт=2,5	-
528	441628.63	1246181.76	Картометрический метод, Мт=2,5	-
529	441607.03	1246165.76	Картометрический метод, Мт=2,5	-
530	441591.99	1246147.04	Картометрический метод, Мт=2,5	-
531	441585.75	1246135.03	Картометрический метод, Мт=2,5	-
532	441578.55	1246118.22	Картометрический метод, Мт=2,5	-
533	441580.47	1246104.80	Картометрический метод, Мт=2,5	-
534	441583.35	1246091.84	Картометрический метод, Мт=2,5	-
535	441581.91	1246079.84	Картометрический метод, Мт=2,5	-
536	441581.91	1246067.36	Картометрический метод, Мт=2,5	-
537	441580.95	1246053.45	Картометрический метод, Мт=2,5	-
538	441579.03	1246040.96	Картометрический метод, Мт=2,5	-
539	441577.59	1246027.04	Картометрический метод, Мт=2,5	-
540	441577.59	1246014.06	Картометрический метод, Мт=2,5	-
541	441581.43	1246002.57	Картометрический метод, Мт=2,5	-
542	441588.63	1245999.69	Картометрический метод, Мт=2,5	-
543	441598.71	1245997.28	Картометрический метод, Мт=2,5	-
544	441607.35	1246001.61	Картометрический метод, Мт=2,5	-
545	441613.11	1246006.40	Картометрический метод, Мт=2,5	-
546	441629.43	1246024.15	Картометрический метод, Мт=2,5	-
547	441639.03	1246037.12	Картометрический метод, Мт=2,5	-
548	441644.31	1246050.57	Картометрический метод, Мт=2,5	-
549	441656.31	1246070.72	Картометрический метод, Мт=2,5	-
550	441668.31	1246085.12	Картометрический метод, Мт=2,5	-
551	441681.27	1246098.57	Картометрический метод, Мт=2,5	-
552	441697.59	1246109.62	Картометрический метод, Мт=2,5	-
553	441715.83	1246116.78	Картометрический метод, Мт=2,5	-
554	441733.59	1246118.24	Картометрический метод, Мт=2,5	-
555	441746.55	1246115.86	Картометрический метод, Мт=2,5	-
556	441759.03	1246105.77	Картометрический метод, Мт=2,5	-
557	441765.27	1246094.72	Картометрический метод, Мт=2,5	-
558	441764.79	1246082.72	Картометрический метод, Мт=2,5	-
559	441760.95	1246070.23	Картометрический метод, Мт=2,5	-
560	441753.27	1246051.52	Картометрический метод, Мт=2,5	-
561	441745.59	1246030.88	Картометрический метод, Мт=2,5	-
562	441745.11	1246021.75	Картометрический метод, Мт=2,5	-
563	441750.87	1246015.04	Картометрический метод, Мт=2,5	-
564	441758.55	1246007.38	Картометрический метод, Мт=2,5	-
565	441773.91	1245990.09	Картометрический метод, Мт=2,5	-
566	441787.83	1245975.20	Картометрический метод, Мт=2,5	-
567	441788.79	1245966.08	Картометрический метод, Мт=2,5	-

КАРТА (ПЛАН)

Граница зоны с особым режимом использования территории государственного природного заказника областного значения "Клинцовский"

(наименование объекта землеустройства)

Сведения о местоположении границ объекта землеустройства

568	441782.07	1245951.70	Картометрический метод, Мт=2,5	-
569	441768.15	1245935.36	Картометрический метод, Мт=2,5	-
570	441754.72	1245923.69	Картометрический метод, Мт=2,5	-
571	441738.87	1245908.00	Картометрический метод, Мт=2,5	-
572	441723.99	1245889.76	Картометрический метод, Мт=2,5	-
573	441715.83	1245873.92	Картометрический метод, Мт=2,5	-
574	441711.03	1245855.68	Картометрический метод, Мт=2,5	-
575	441704.31	1245838.88	Картометрический метод, Мт=2,5	-
576	441702.87	1245826.40	Картометрический метод, Мт=2,5	-
577	441695.19	1245816.80	Картометрический метод, Мт=2,5	-
578	441682.71	1245805.28	Картометрический метод, Мт=2,5	-
579	441668.79	1245798.56	Картометрический метод, Мт=2,5	-
580	441654.87	1245792.80	Картометрический метод, Мт=2,5	-
581	441642.39	1245791.36	Картометрический метод, Мт=2,5	-
582	441628.47	1245797.58	Картометрический метод, Мт=2,5	-
583	441619.35	1245810.07	Картометрический метод, Мт=2,5	-
584	441617.91	1245824.48	Картометрический метод, Мт=2,5	-
585	441617.91	1245848.98	Картометрический метод, Мт=2,5	-
586	441606.87	1245865.76	Картометрический метод, Мт=2,5	-
587	441591.99	1245869.60	Картометрический метод, Мт=2,5	-
588	441569.43	1245864.32	Картометрический метод, Мт=2,5	-
589	441555.03	1245857.60	Картометрический метод, Мт=2,5	-
590	441541.11	1245846.58	Картометрический метод, Мт=2,5	-
591	441528.63	1245832.65	Картометрический метод, Мт=2,5	-
592	441509.91	1245822.56	Картометрический метод, Мт=2,5	-
593	441490.23	1245810.08	Картометрический метод, Мт=2,5	-
594	441477.75	1245789.45	Картометрический метод, Мт=2,5	-
595	441466.71	1245757.27	Картометрический метод, Мт=2,5	-
596	441459.03	1245731.85	Картометрический метод, Мт=2,5	-
597	441451.35	1245719.84	Картометрический метод, Мт=2,5	-
598	441441.75	1245706.88	Картометрический метод, Мт=2,5	-
599	441434.07	1245695.84	Картометрический метод, Мт=2,5	-
600	441428.79	1245683.85	Картометрический метод, Мт=2,5	-
601	441411.03	1245664.64	Картометрический метод, Мт=2,5	-
602	441406.71	1245652.64	Картометрический метод, Мт=2,5	-
603	441402.87	1245641.12	Картометрический метод, Мт=2,5	-
604	441405.75	1245630.09	Картометрический метод, Мт=2,5	-
605	441411.51	1245619.53	Картометрический метод, Мт=2,5	-
606	441420.15	1245617.60	Картометрический метод, Мт=2,5	-
607	441434.55	1245620.49	Картометрический метод, Мт=2,5	-
608	441452.31	1245626.72	Картометрический метод, Мт=2,5	-

КАРТА (ПЛАН)				
<u>Граница зоны с особым режимом использования территории государственного природного заказника областного значения "Клинцовский"</u>				
(наименование объекта землеустройства)				
Сведения о местоположении границ объекта землеустройства				
609	441468.63	1245628.64	Картометрический метод, Мт=2,5	-
610	441480.63	1245626.25	Картометрический метод, Мт=2,5	-
611	441494.55	1245614.24	Картометрический метод, Мт=2,5	-
612	441504.63	1245611.36	Картометрический метод, Мт=2,5	-
613	441517.11	1245611.84	Картометрический метод, Мт=2,5	-
614	441525.27	1245607.52	Картометрический метод, Мт=2,5	-
615	441537.27	1245590.72	Картометрический метод, Мт=2,5	-
616	441541.11	1245572.49	Картометрический метод, Мт=2,5	-
617	441544.47	1245549.92	Картометрический метод, Мт=2,5	-
618	441553.11	1245535.02	Картометрический метод, Мт=2,5	-
619	441559.83	1245504.32	Картометрический метод, Мт=2,5	-
620	441565.11	1245470.73	Картометрический метод, Мт=2,5	-
621	441558.87	1245452.00	Картометрический метод, Мт=2,5	-
622	441551.67	1245437.12	Картометрический метод, Мт=2,5	-
623	441503.55	1245433.25	Картометрический метод, Мт=2,5	-
624	441482.89	1245434.02	Картометрический метод, Мт=2,5	-
625	441438.52	1245409.54	Картометрический метод, Мт=2,5	-
626	441414.81	1245407.88	Картометрический метод, Мт=2,5	-
627	441388.80	1245415.53	Картометрический метод, Мт=2,5	-
628	441322.24	1245468.31	Картометрический метод, Мт=2,5	-
629	441297.00	1245482.08	Картометрический метод, Мт=2,5	-
630	441275.58	1245485.14	Картометрический метод, Мт=2,5	-
631	441243.45	1245474.43	Картометрический метод, Мт=2,5	-
632	441216.67	1245445.36	Картометрический метод, Мт=2,5	-
633	441191.43	1245427.77	Картометрический метод, Мт=2,5	-
634	441166.18	1245418.59	Картометрический метод, Мт=2,5	-
635	441147.06	1245407.88	Картометрический метод, Мт=2,5	-
636	441133.29	1245384.16	Картометрический метод, Мт=2,5	-
637	441126.40	1245365.04	Картометрический метод, Мт=2,5	-
638	441108.04	1245350.50	Картометрический метод, Мт=2,5	-
639	441085.09	1245338.26	Картометрический метод, Мт=2,5	-
640	441059.08	1245316.08	Картометрический метод, Мт=2,5	-
641	441042.25	1245297.72	Картометрический метод, Мт=2,5	-
642	441017.77	1245273.24	Картометрический метод, Мт=2,5	-
643	441003.24	1245242.64	Картометрический метод, Мт=2,5	-
644	441002.47	1245218.92	Картометрический метод, Мт=2,5	-
645	441008.59	1245197.88	Картометрический метод, Мт=2,5	-
646	441026.57	1245175.69	Картометрический метод, Мт=2,5	-
647	441050.67	1245162.31	Картометрический метод, Мт=2,5	-
648	441059.84	1245156.57	Картометрический метод, Мт=2,5	-
649	441072.85	1245158.10	Картометрический метод, Мт=2,5	-

КАРТА (ПЛАН)				
<u>Граница зоны с особым режимом использования территории государственного природного заказника областного значения "Клинцовский"</u>				
(наименование объекта землеустройства)				
Сведения о местоположении границ объекта землеустройства				
650	441083.94	1245168.81	Картометрический метод, Мт=2,5	-
651	441094.27	1245182.20	Картометрический метод, Мт=2,5	-
652	441109.57	1245183.73	Картометрический метод, Мт=2,5	-
653	441125.63	1245176.46	Картометрический метод, Мт=2,5	-
654	441159.68	1245178.37	Картометрический метод, Мт=2,5	-
655	441176.89	1245177.23	Картометрический метод, Мт=2,5	-
656	441187.17	1245172.08	Картометрический метод, Мт=2,5	-
657	441192.19	1245169.58	Картометрический метод, Мт=2,5	-
658	441201.37	1245156.19	Картометрический метод, Мт=2,5	-
659	441200.60	1245136.30	Картометрический метод, Мт=2,5	-
660	441200.22	1245125.97	Картометрический метод, Мт=2,5	-
661	441195.25	1245112.20	Картометрический метод, Мт=2,5	-
662	441193.72	1245090.02	Картометрический метод, Мт=2,5	-
663	441184.54	1245077.39	Картометрический метод, Мт=2,5	-
664	441162.74	1245066.68	Картометрический метод, Мт=2,5	-
665	441155.85	1245052.15	Картометрический метод, Мт=2,5	-
666	441154.70	1245028.82	Картометрический метод, Мт=2,5	-
667	441157.76	1244997.83	Картометрический метод, Мт=2,5	-
668	441162.35	1244965.32	Картометрический метод, Мт=2,5	-
669	441167.33	1244943.14	Картометрический метод, Мт=2,5	-
670	441166.18	1244929.37	Картометрический метод, Мт=2,5	-
671	441158.15	1244912.92	Картометрический метод, Мт=2,5	-
672	441134.81	1244894.56	Картометрический метод, Мт=2,5	-
673	441114.92	1244882.70	Картометрический метод, Мт=2,5	-
674	441093.89	1244881.17	Картометрический метод, Мт=2,5	-
675	441053.34	1244881.94	Картометрический метод, Мт=2,5	-
676	441026.95	1244875.82	Картометрический метод, Мт=2,5	-
677	441008.59	1244863.96	Картометрический метод, Мт=2,5	-
678	440993.29	1244844.45	Картометрический метод, Мт=2,5	-
679	440990.23	1244827.24	Картометрический метод, Мт=2,5	-
680	440994.44	1244803.52	Картометрический метод, Мт=2,5	-
681	441011.65	1244789.37	Картометрический метод, Мт=2,5	-
682	441028.86	1244788.99	Картометрический метод, Мт=2,5	-
683	441051.81	1244798.93	Картометрический метод, Мт=2,5	-
684	441077.82	1244795.11	Картометрический метод, Мт=2,5	-
685	441095.80	1244783.63	Картометрический метод, Мт=2,5	-
686	441117.60	1244778.28	Картометрический метод, Мт=2,5	-
687	441142.08	1244783.25	Картометрический метод, Мт=2,5	-
688	441161.21	1244791.28	Картометрический метод, Мт=2,5	-
689	441176.12	1244792.81	Картометрический метод, Мт=2,5	-
690	441202.13	1244789.37	Картометрический метод, Мт=2,5	-

КАРТА (ПЛАН)

Граница зоны с особым режимом использования территории государственного природного заказника областного значения "Клинцовский"

(наименование объекта землеустройства)

Сведения о местоположении границ объекта землеустройства

691	441220.11	1244778.66	Картометрический метод, Мт=2,5	-
692	441232.73	1244751.50	Картометрический метод, Мт=2,5	-
693	441239.62	1244728.55	Картометрический метод, Мт=2,5	-
694	441235.79	1244705.99	Картометрический метод, Мт=2,5	-
695	441224.32	1244687.63	Картометрический метод, Мт=2,5	-
696	441213.99	1244681.51	Картометрический метод, Мт=2,5	-
697	441202.90	1244682.27	Картометрический метод, Мт=2,5	-
698	441192.57	1244690.69	Картометрический метод, Мт=2,5	-
699	441183.39	1244702.16	Картометрический метод, Мт=2,5	-
700	441174.98	1244708.28	Картометрический метод, Мт=2,5	-
701	441163.50	1244704.46	Картометрический метод, Мт=2,5	-
702	441154.70	1244689.54	Картометрический метод, Мт=2,5	-
703	441135.58	1244653.58	Картометрический метод, Мт=2,5	-
704	441105.36	1244616.10	Картометрический метод, Мт=2,5	-
705	441091.21	1244600.42	Картометрический метод, Мт=2,5	-
706	441069.41	1244594.30	Картометрический метод, Мт=2,5	-
707	441054.49	1244595.83	Картометрический метод, Мт=2,5	-
708	441032.69	1244606.54	Картометрический метод, Мт=2,5	-
709	441021.21	1244624.51	Картометрический метод, Мт=2,5	-
710	441011.65	1244646.32	Картометрический метод, Мт=2,5	-
711	441005.91	1244665.82	Картометрический метод, Мт=2,5	-
712	440993.29	1244675.00	Картометрический метод, Мт=2,5	-
713	440981.05	1244679.21	Картометрический метод, Мт=2,5	-
714	440937.44	1244678.83	Картометрический метод, Мт=2,5	-
715	440901.87	1244680.74	Картометрический метод, Мт=2,5	-
716	440879.69	1244676.92	Картометрический метод, Мт=2,5	-
717	440860.18	1244663.91	Картометрический метод, Мт=2,5	-
718	440837.61	1244639.43	Картометрический метод, Мт=2,5	-
719	440823.08	1244609.60	Картометрический метод, Мт=2,5	-
720	440818.10	1244590.09	Картометрический метод, Мт=2,5	-
721	440821.16	1244572.11	Картометрический метод, Мт=2,5	-
722	440834.93	1244559.49	Картометрический метод, Мт=2,5	-
723	440848.32	1244558.34	Картометрический метод, Мт=2,5	-
724	440878.16	1244566.76	Картометрический метод, Мт=2,5	-
725	440892.69	1244561.40	Картометрический метод, Мт=2,5	-
726	440919.85	1244546.10	Картометрический метод, Мт=2,5	-
727	440938.21	1244543.81	Картометрический метод, Мт=2,5	-
728	440955.80	1244536.16	Картометрический метод, Мт=2,5	-
729	440986.40	1244511.68	Картометрический метод, Мт=2,5	-
730	441019.68	1244478.40	Картометрический метод, Мт=2,5	-
731	441034.98	1244455.07	Картометрический метод, Мт=2,5	-

КАРТА (ПЛАН)				
<u>Граница зоны с особым режимом использования территории государственного природного заказника областного значения "Клинцовский"</u>				
(наименование объекта землеустройства)				
Сведения о местоположении границ объекта землеустройства				
732	441042.53	1244424.24	Картометрический метод, Мt=2,5	-
733	441041.77	1244407.52	Картометрический метод, Мt=2,5	-
734	441022.77	1244380.92	Картометрический метод, Мt=2,5	-
735	440992.37	1244368.00	Картометрический метод, Мt=2,5	-
736	440947.53	1244358.12	Картометрический метод, Мt=2,5	-
737	440922.45	1244346.72	Картометрический метод, Мt=2,5	-
738	440907.83	1244327.56	Картометрический метод, Мt=2,5	-
739	440897.19	1244265.24	Картометрический метод, Мt=2,5	-
740	440885.03	1244236.36	Картометрический метод, Мt=2,5	-
741	440858.43	1244215.08	Картометрический метод, Мt=2,5	-
742	440837.15	1244209.76	Картометрический метод, Мt=2,5	-
743	440820.43	1244209.00	Картометрический метод, Мt=2,5	-
744	440801.43	1244190.00	Картометрический метод, Мt=2,5	-
745	440786.99	1244134.52	Картометрический метод, Мt=2,5	-
746	440772.55	1244095.00	Картометрический метод, Мt=2,5	-
747	440743.67	1244075.24	Картометрический метод, Мt=2,5	-
748	440716.31	1244069.92	Картометрический метод, Мt=2,5	-
749	440665.39	1244082.08	Картометрический метод, Мt=2,5	-
750	440612.19	1244082.84	Картометрический метод, Мt=2,5	-
751	440561.27	1244075.24	Картометрический метод, Мt=2,5	-
752	440518.71	1244048.64	Картометрический метод, Мt=2,5	-
753	440496.67	1243997.72	Картометрический метод, Мt=2,5	-
754	440469.31	1243945.28	Картометрический метод, Мt=2,5	-
755	440460.95	1243886.38	Картометрический метод, Мt=2,5	-
756	440463.61	1243807.34	Картометрический метод, Мt=2,5	-
757	440467.03	1243789.48	Картометрический метод, Мt=2,5	-
758	440482.23	1243776.56	Картометрический метод, Мt=2,5	-
759	440496.67	1243762.50	Картометрический метод, Мt=2,5	-
760	440508.83	1243745.02	Картометрический метод, Мt=2,5	-
761	440511.49	1243708.92	Картометрический метод, Мt=2,5	-
762	440508.07	1243672.44	Картометрический метод, Мt=2,5	-
763	440499.71	1243655.34	Картометрический метод, Мt=2,5	-
764	440484.51	1243632.54	Картометрический метод, Мt=2,5	-
765	440468.55	1243611.64	Картометрический метод, Мt=2,5	-
766	440462.85	1243595.68	Картометрический метод, Мt=2,5	-
767	440463.23	1243577.44	Картометрический метод, Мt=2,5	-
768	440473.87	1243557.30	Картометрический метод, Мt=2,5	-
769	440492.49	1243546.28	Картометрический метод, Мt=2,5	-
770	440541.51	1243543.24	Картометрический метод, Мt=2,5	-
771	440590.91	1243535.26	Картометрический метод, Мt=2,5	-
772	440622.45	1243525.00	Картометрический метод, Мt=2,5	-

КАРТА (ПЛАН)

Граница зоны с особым режимом использования территории государственного природного заказника областного значения "Клинцовский"

(наименование объекта землеустройства)

Сведения о местоположении границ объекта землеустройства

773	440643.35	1243507.90	Картометрический метод, Мт=2,5	-
774	440656.27	1243486.62	Картометрический метод, Мт=2,5	-
775	440654.75	1243469.90	Картометрический метод, Мт=2,5	-
776	440645.25	1243450.52	Картометрический метод, Мт=2,5	-
777	440640.69	1243438.36	Картометрический метод, Мт=2,5	-
778	440639.93	1243421.64	Картометрический метод, Мт=2,5	-
779	440629.29	1243411.76	Картометрический метод, Мт=2,5	-
780	440618.27	1243412.14	Картометрический метод, Мт=2,5	-
781	440602.31	1243419.36	Картометрический метод, Мт=2,5	-
782	440589.39	1243418.60	Картометрический метод, Мт=2,5	-
783	440570.39	1243401.50	Картометрический метод, Мт=2,5	-
784	440557.47	1243373.76	Картометрический метод, Мт=2,5	-
785	440552.91	1243339.94	Картометрический метод, Мт=2,5	-
786	440552.53	1243309.92	Картометрический метод, Мт=2,5	-
787	440557.85	1243286.36	Картометрический метод, Мт=2,5	-
788	440567.35	1243277.24	Картометрический метод, Мт=2,5	-
789	440593.95	1243270.40	Картометрический метод, Мт=2,5	-
790	440622.45	1243268.50	Картометрический метод, Мт=2,5	-
791	440636.13	1243254.82	Картометрический метод, Мт=2,5	-
792	440641.07	1243236.20	Картометрический метод, Мт=2,5	-
793	440638.03	1243219.10	Картометрический метод, Мт=2,5	-
794	440625.87	1243205.42	Картометрический метод, Мт=2,5	-
795	440607.25	1243193.64	Картометрический метод, Мт=2,5	-
796	440576.09	1243185.28	Картометрический метод, Мт=2,5	-
797	440552.53	1243181.86	Картометрический метод, Мт=2,5	-
798	440516.43	1243195.54	Картометрический метод, Мт=2,5	-
799	440496.29	1243207.70	Картометрический метод, Мт=2,5	-
800	440483.37	1243227.08	Картометрический метод, Мт=2,5	-
801	440468.93	1243244.18	Картометрический метод, Мт=2,5	-
802	440444.23	1243259.00	Картометрический метод, Мт=2,5	-
803	440422.95	1243268.88	Картометрический метод, Мт=2,5	-
804	440394.83	1243266.98	Картометрический метод, Мт=2,5	-
805	440370.89	1243253.30	Картометрический метод, Мт=2,5	-
806	440351.51	1243235.44	Картометрический метод, Мт=2,5	-
807	440336.69	1243216.82	Картометрический метод, Мт=2,5	-
808	440332.13	1243198.20	Картометрический метод, Мт=2,5	-
809	440332.13	1243170.46	Картометрический метод, Мт=2,5	-
810	440341.25	1243153.36	Картометрический метод, Мт=2,5	-
811	440354.17	1243143.48	Картометрический метод, Мт=2,5	-
812	440375.83	1243140.06	Картометрический метод, Мт=2,5	-
813	440414.59	1243145.38	Картометрический метод, Мт=2,5	-

КАРТА (ПЛАН)

Граница зоны с особым режимом использования территории государственного природного заказника областного значения "Клинцовский"

(наименование объекта землеустройства)

Сведения о местоположении границ объекта землеустройства

814	440452.97	1243143.86	Картометрический метод, Мт=2,5	-
815	440467.41	1243139.68	Картометрический метод, Мт=2,5	-
816	440498.19	1243116.12	Картометрический метод, Мт=2,5	-
817	440527.83	1243090.28	Картометрический метод, Мт=2,5	-
818	440555.19	1243065.20	Картометрический метод, Мт=2,5	-
819	440577.61	1243034.04	Картометрический метод, Мт=2,5	-
820	440585.59	1243013.90	Картометрический метод, Мт=2,5	-
821	440605.73	1242970.20	Картометрический метод, Мт=2,5	-
822	440622.07	1242925.74	Картометрический метод, Мт=2,5	-
823	440622.83	1242905.98	Картометрический метод, Мт=2,5	-
824	440617.89	1242887.36	Картометрический метод, Мт=2,5	-
825	440594.71	1242844.42	Картометрический метод, Мт=2,5	-
826	440552.53	1242771.46	Картометрический метод, Мт=2,5	-
827	440522.89	1242733.84	Картометрический метод, Мт=2,5	-
828	440499.33	1242680.64	Картометрический метод, Мт=2,5	-
829	440489.83	1242654.80	Картометрический метод, Мт=2,5	-
830	440497.43	1242601.22	Картометрический метод, Мт=2,5	-
831	440505.41	1242581.46	Картометрический метод, Мт=2,5	-
832	440514.15	1242551.06	Картометрический метод, Мт=2,5	-
833	440521.37	1242488.36	Картометрический метод, Мт=2,5	-
834	440528.57	1242476.40	Картометрический метод, Мт=2,5	-
835	440523.98	1242450.90	Картометрический метод, Мт=2,5	-
836	440515.82	1242431.52	Картометрический метод, Мт=2,5	-
837	440503.07	1242420.81	Картометрический метод, Мт=2,5	-
838	440464.82	1242428.97	Картометрический метод, Мт=2,5	-
839	440411.27	1242438.15	Картометрический метод, Мт=2,5	-
840	440369.96	1242437.13	Картометрический метод, Мт=2,5	-
841	440350.44	1242432.29	Картометрический метод, Мт=2,5	-
842	440318.31	1242413.93	Картометрический метод, Мт=2,5	-
843	440283.63	1242376.19	Картометрический метод, Мт=2,5	-
844	440247.93	1242320.60	Картометрический метод, Мт=2,5	-
845	440209.68	1242257.36	Картометрический метод, Мт=2,5	-
846	440181.63	1242221.66	Картометрический метод, Мт=2,5	-
847	440153.07	1242198.71	Картометрический метод, Мт=2,5	-
848	440135.73	1242190.04	Картометрический метод, Мт=2,5	-
849	440117.88	1242189.02	Картометрический метод, Мт=2,5	-
850	440095.95	1242189.53	Картометрический метод, Мт=2,5	-
851	440060.76	1242172.19	Картометрический метод, Мт=2,5	-
852	440037.81	1242155.87	Картометрический метод, Мт=2,5	-
853	440015.37	1242126.80	Картометрический метод, Мт=2,5	-
854	439986.81	1242103.34	Картометрический метод, Мт=2,5	-

КАРТА (ПЛАН)

Граница зоны с особым режимом использования территории государственного природного заказника областного значения "Клинцовский"

(наименование объекта землеустройства)

Сведения о местоположении границ объекта землеустройства

855	439962.84	1242090.08	Картометрический метод, Мт=2,5	-
856	439926.63	1242082.94	Картометрический метод, Мт=2,5	-
857	439892.97	1242080.90	Картометрический метод, Мт=2,5	-
858	439864.92	1242074.78	Картометрический метод, Мт=2,5	-
859	439840.95	1242059.48	Картометрический метод, Мт=2,5	-
860	439830.24	1242046.22	Картометрический метод, Мт=2,5	-
861	439826.67	1242020.72	Картометрический метод, Мт=2,5	-
862	439835.85	1241988.08	Картометрический метод, Мт=2,5	-
863	439857.78	1241961.56	Картометрический метод, Мт=2,5	-
864	439892.46	1241942.18	Картометрический метод, Мт=2,5	-
865	439944.48	1241943.20	Картометрический метод, Мт=2,5	-
866	439975.08	1241935.55	Картометрический метод, Мт=2,5	-
867	439994.46	1241919.23	Картометрический метод, Мт=2,5	-
868	440007.72	1241888.63	Картометрический метод, Мт=2,5	-
869	440012.31	1241858.03	Картометрический метод, Мт=2,5	-
870	440010.78	1241833.04	Картометрический метод, Мт=2,5	-
871	440002.11	1241785.61	Картометрический метод, Мт=2,5	-
872	440002.11	1241732.57	Картометрический метод, Мт=2,5	-
873	439995.99	1241705.54	Картометрический метод, Мт=2,5	-
874	439979.67	1241670.35	Картометрический метод, Мт=2,5	-
875	439967.43	1241651.99	Картометрический метод, Мт=2,5	-
876	439948.05	1241634.65	Картометрический метод, Мт=2,5	-
877	439930.20	1241627.00	Картометрический метод, Мт=2,5	-
878	439910.31	1241620.16	Картометрический метод, Мт=2,5	-
879	439890.99	1241617.64	Картометрический метод, Мт=2,5	-
880	439875.03	1241623.52	Картометрический метод, Мт=2,5	-
881	439859.91	1241636.96	Картометрический метод, Мт=2,5	-
882	439855.71	1241650.40	Картометрический метод, Мт=2,5	-
883	439858.23	1241666.36	Картометрический метод, Мт=2,5	-
884	439861.59	1241686.52	Картометрический метод, Мт=2,5	-
885	439866.63	1241706.68	Картометрический метод, Мт=2,5	-
886	439868.31	1241726.84	Картометрический метод, Мт=2,5	-
887	439864.95	1241741.96	Картометрический метод, Мт=2,5	-
888	439842.27	1241756.24	Картометрический метод, Мт=2,5	-
889	439821.27	1241766.32	Картометрический метод, Мт=2,5	-
890	439805.31	1241769.68	Картометрический метод, Мт=2,5	-
891	439786.83	1241759.60	Картометрический метод, Мт=2,5	-
892	439767.51	1241741.96	Картометрический метод, Мт=2,5	-
893	439756.59	1241716.76	Картометрический метод, Мт=2,5	-
894	439748.19	1241688.20	Картометрический метод, Мт=2,5	-
895	439741.47	1241659.64	Картометрический метод, Мт=2,5	-

КАРТА (ПЛАН)				
<u>Граница зоны с особым режимом использования территории государственного природного заказника областного значения "Клинцовский"</u>				
(наименование объекта землеустройства)				
Сведения о местоположении границ объекта землеустройства				
896	439728.03	1241625.20	Картометрический метод, Мт=2,5	-
897	439721.31	1241601.68	Картометрический метод, Мт=2,5	-
898	439712.07	1241575.64	Картометрический метод, Мт=2,5	-
899	439701.15	1241561.36	Картометрический метод, Мт=2,5	-
900	439681.83	1241545.40	Картометрический метод, Мт=2,5	-
901	439670.91	1241525.24	Картометрический метод, Мт=2,5	-
902	439665.87	1241500.88	Картометрический метод, Мт=2,5	-
903	439670.07	1241471.48	Картометрический метод, Мт=2,5	-
904	439697.79	1241427.80	Картометрический метод, Мт=2,5	-
905	439712.91	1241400.92	Картометрический метод, Мт=2,5	-
906	439717.95	1241358.08	Картометрический метод, Мт=2,5	-
907	439714.59	1241327.84	Картометрический метод, Мт=2,5	-
908	439692.75	1241280.80	Картометрический метод, Мт=2,5	-
909	439680.15	1241249.72	Картометрический метод, Мт=2,5	-
910	439675.11	1241220.32	Картометрический метод, Мт=2,5	-
911	439673.43	1241185.04	Картометрический метод, Мт=2,5	-
912	439681.83	1241147.24	Картометрический метод, Мт=2,5	-
913	439688.55	1241110.28	Картометрический метод, Мт=2,5	-
914	439701.15	1241075.00	Картометрический метод, Мт=2,5	-
915	439719.63	1241045.60	Картометрический метод, Мт=2,5	-
916	439739.79	1241017.04	Картометрический метод, Мт=2,5	-
917	439755.75	1240991.84	Картометрический метод, Мт=2,5	-
918	439768.35	1240964.96	Картометрический метод, Мт=2,5	-
919	439769.19	1240941.44	Картометрический метод, Мт=2,5	-
920	439764.15	1240920.44	Картометрический метод, Мт=2,5	-
921	439752.39	1240904.48	Картометрический метод, Мт=2,5	-
922	439738.95	1240896.92	Картометрический метод, Мт=2,5	-
923	439707.03	1240903.64	Картометрический метод, Мт=2,5	-
924	439696.11	1240899.44	Картометрический метод, Мт=2,5	-
925	439679.31	1240891.04	Картометрический метод, Мт=2,5	-
926	439668.39	1240892.72	Картометрический метод, Мт=2,5	-
927	439648.23	1240895.24	Картометрический метод, Мт=2,5	-
928	439628.91	1240906.16	Картометрический метод, Мт=2,5	-
929	439611.27	1240923.80	Картометрический метод, Мт=2,5	-
930	439600.35	1240943.96	Картометрический метод, Мт=2,5	-
931	439590.27	1240970.00	Картометрический метод, Мт=2,5	-
932	439587.75	1240977.56	Картометрический метод, Мт=2,5	-
933	439565.91	1240962.44	Картометрический метод, Мт=2,5	-
934	439553.31	1240939.76	Картометрический метод, Мт=2,5	-
935	439561.71	1240902.80	Картометрический метод, Мт=2,5	-
936	439581.87	1240882.64	Картометрический метод, Мт=2,5	-

КАРТА (ПЛАН)				
<u>Граница зоны с особым режимом использования территории государственного природного заказника областного значения "Клинцовский"</u>				
(наименование объекта землеустройства)				
Сведения о местоположении границ объекта землеустройства				
937	439611.27	1240851.56	Картометрический метод, Мт=2,5	-
938	439638.99	1240812.92	Картометрический метод, Мт=2,5	-
939	439655.79	1240786.88	Картометрический метод, Мт=2,5	-
940	439669.23	1240752.44	Картометрический метод, Мт=2,5	-
941	439680.99	1240723.88	Картометрический метод, Мт=2,5	-
942	439686.03	1240693.64	Картометрический метод, Мт=2,5	-
943	439678.47	1240655.84	Картометрический метод, Мт=2,5	-
944	439650.75	1240624.76	Картометрический метод, Мт=2,5	-
945	439644.03	1240613.84	Картометрический метод, Мт=2,5	-
946	439615.50	1240552.57	Картометрический метод, Мт=2,5	-
947	439609.26	1240513.40	Картометрический метод, Мт=2,5	-
948	439630.81	1240477.63	Картометрический метод, Мт=2,5	-
949	439663.14	1240457.20	Картометрический метод, Мт=2,5	-
950	439692.63	1240454.92	Картометрический метод, Мт=2,5	-
951	439718.94	1240470.25	Картометрический метод, Мт=2,5	-
952	439771.11	1240447.54	Картометрический метод, Мт=2,5	-
953	439809.67	1240393.04	Картометрический метод, Мт=2,5	-
954	439844.83	1240379.41	Картометрический метод, Мт=2,5	-
955	439868.77	1240345.72	Картометрический метод, Мт=2,5	-
956	439851.19	1240279.29	Картометрический метод, Мт=2,5	-
957	439840.41	1240209.46	Картометрический метод, Мт=2,5	-
958	439844.05	1240159.92	Картометрический метод, Мт=2,5	-
959	439874.72	1240133.29	Картометрический метод, Мт=2,5	-
960	439930.29	1240085.03	Картометрический метод, Мт=2,5	-
961	439964.32	1240074.81	Картометрический метод, Мт=2,5	-
962	439987.00	1240051.54	Картометрический метод, Мт=2,5	-
963	440034.84	1240039.01	Картометрический метод, Мт=2,5	-
964	440072.27	1240073.07	Картометрический метод, Мт=2,5	-
965	440100.05	1240071.94	Картометрический метод, Мт=2,5	-
966	440125.00	1240032.77	Картометрический метод, Мт=2,5	-
967	440121.04	1240002.11	Картометрический метод, Мт=2,5	-
968	440139.18	1239962.93	Картометрический метод, Мт=2,5	-
969	440143.15	1239922.06	Картометрический метод, Мт=2,5	-
970	440136.74	1239882.31	Картометрический метод, Мт=2,5	-
971	440104.11	1239820.43	Картометрический метод, Мт=2,5	-
972	440090.26	1239785.28	Картометрический метод, Мт=2,5	-
973	440098.67	1239748.15	Картометрический метод, Мт=2,5	-
974	440123.89	1239726.37	Картометрический метод, Мт=2,5	-
975	440182.73	1239702.11	Картометрический метод, Мт=2,5	-
976	440228.22	1239650.63	Картометрический метод, Мт=2,5	-
977	440262.54	1239593.46	Картометрический метод, Мт=2,5	-

КАРТА (ПЛАН)

Граница зоны с особым режимом использования территории государственного природного заказника областного значения "Клинцовский"

(наименование объекта землеустройства)

Сведения о местоположении границ объекта землеустройства

978	440264.51	1239552.10	Картометрический метод, Мт=2,5	-
979	440247.99	1239519.02	Картометрический метод, Мт=2,5	-
980	440235.76	1239472.51	Картометрический метод, Мт=2,5	-
981	440201.41	1239447.89	Картометрический метод, Мт=2,5	-
982	440196.33	1239422.09	Картометрический метод, Мт=2,5	-
983	440212.34	1239400.59	Картометрический метод, Мт=2,5	-
984	440227.57	1239402.55	Картометрический метод, Мт=2,5	-
985	440252.94	1239390.43	Картометрический метод, Мт=2,5	-
986	440266.14	1239367.87	Картометрический метод, Мт=2,5	-
987	440251.74	1239326.62	Картометрический метод, Мт=2,5	-
988	440234.95	1239278.54	Картометрический метод, Мт=2,5	-
989	440214.26	1239258.21	Картометрический метод, Мт=2,5	-
990	440184.98	1239248.44	Картометрический метод, Мт=2,5	-
991	440170.37	1239247.79	Картометрический метод, Мт=2,5	-
992	440150.86	1239293.18	Картометрический метод, Мт=2,5	-
993	440093.15	1239258.23	Картометрический метод, Мт=2,5	-
994	440081.93	1239241.61	Картометрический метод, Мт=2,5	-
995	440079.43	1239224.57	Картометрический метод, Мт=2,5	-
996	440085.25	1239194.65	Картометрический метод, Мт=2,5	-
997	440096.05	1239166.81	Картометрический метод, Мт=2,5	-
998	440112.68	1239149.36	Картометрический метод, Мт=2,5	-
999	440117.25	1239127.34	Картометрический метод, Мт=2,5	-
1000	440108.37	1239100.14	Картометрический метод, Мт=2,5	-
1001	440104.48	1239073.77	Картометрический метод, Мт=2,5	-
1002	440106.64	1239042.64	Картометрический метод, Мт=2,5	-
1003	440117.69	1239013.36	Картометрический метод, Мт=2,5	-
1004	440123.48	1238997.28	Картометрический метод, Мт=2,5	-
1005	440148.00	1238934.11	Картометрический метод, Мт=2,5	-
1006	440150.07	1238892.56	Картометрический метод, Мт=2,5	-
1007	440159.24	1238837.00	Картометрический метод, Мт=2,5	-
1008	440177.91	1238801.15	Картометрический метод, Мт=2,5	-
1009	440210.74	1238761.67	Картометрический метод, Мт=2,5	-
1010	440250.84	1238716.38	Картометрический метод, Мт=2,5	-
1011	440300.23	1238638.03	Картометрический метод, Мт=2,5	-
1012	440296.51	1238569.45	Картометрический метод, Мт=2,5	-
1013	440274.85	1238530.06	Картометрический метод, Мт=2,5	-
1014	440241.90	1238530.72	Картометрический метод, Мт=2,5	-
1015	440220.17	1238504.87	Картометрический метод, Мт=2,5	-
1016	440230.16	1238458.02	Картометрический метод, Мт=2,5	-
1017	440255.17	1238421.60	Картометрический метод, Мт=2,5	-
1018	440275.95	1238413.90	Картометрический метод, Мт=2,5	-

КАРТА (ПЛАН)

Граница зоны с особым режимом использования территории государственного природного заказника областного значения "Клинцовский"

(наименование объекта землеустройства)

Сведения о местоположении границ объекта землеустройства

1019	440291.74	1238424.30	Картометрический метод, Мt=2,5	-
1020	440296.72	1238460.81	Картометрический метод, Мt=2,5	-
1021	440340.14	1238444.55	Картометрический метод, Мt=2,5	-
1022	440375.83	1238417.24	Картометрический метод, Мt=2,5	-
1023	440444.01	1238424.87	Картометрический метод, Мt=2,5	-
1024	440477.88	1238396.76	Картометрический метод, Мt=2,5	-
1025	440479.35	1238318.72	Картометрический метод, Мt=2,5	-
1026	440450.55	1238211.20	Картометрический метод, Мt=2,5	-
1027	440465.91	1238103.68	Картометрический метод, Мt=2,5	-
1028	440489.71	1238002.90	Картометрический метод, Мt=2,5	-
1029	440485.60	1237910.24	Картометрический метод, Мt=2,5	-
1030	440448.42	1237842.56	Картометрический метод, Мt=2,5	-
1031	440355.82	1237751.49	Картометрический метод, Мt=2,5	-
1032	440336.33	1237691.31	Картометрический метод, Мt=2,5	-
1033	440343.64	1237654.72	Картометрический метод, Мt=2,5	-
1034	440385.00	1237641.91	Картометрический метод, Мt=2,5	-
1035	440518.49	1237522.78	Картометрический метод, Мt=2,5	-
1036	440490.06	1237397.55	Картометрический метод, Мt=2,5	-
1037	440355.73	1237339.68	Картометрический метод, Мt=2,5	-
1038	440276.14	1237332.37	Картометрический метод, Мt=2,5	-
1039	440223.34	1237313.66	Картометрический метод, Мt=2,5	-
1040	440187.61	1237282.76	Картометрический метод, Мt=2,5	-
1041	440177.86	1237246.99	Картометрический метод, Мt=2,5	-
1042	440191.67	1237218.53	Картометрический метод, Мt=2,5	-
1043	440224.16	1237195.76	Картометрический метод, Мt=2,5	-
1044	440233.90	1237140.47	Картометрический метод, Мt=2,5	-
1045	440258.27	1237120.95	Картометрический метод, Мt=2,5	-
1046	440287.51	1237125.02	Картометрический метод, Мt=2,5	-
1047	440325.17	1237153.41	Картометрический метод, Мt=2,5	-
1048	440364.97	1237163.17	Картометрический метод, Мt=2,5	-
1049	440443.75	1237118.45	Картометрический метод, Мt=2,5	-
1050	440497.36	1237070.47	Картометрический метод, Мt=2,5	-
1051	440524.27	1237015.76	Картометрический метод, Мt=2,5	-
1052	440522.85	1236875.69	Картометрический метод, Мt=2,5	-
1053	440513.82	1236850.21	Картометрический метод, Мt=2,5	-
1054	440520.09	1236799.59	Картометрический метод, Мt=2,5	-
1055	440505.56	1236748.55	Картометрический метод, Мt=2,5	-
1056	440509.96	1236732.30	Картометрический метод, Мt=2,5	-
1057	440519.58	1236675.74	Картометрический метод, Мt=2,5	-
1058	440519.27	1236630.80	Картометрический метод, Мt=2,5	-
1059	440516.66	1236610.25	Картометрический метод, Мt=2,5	-

КАРТА (ПЛАН)				
<u>Граница зоны с особым режимом использования территории государственного природного заказника областного значения "Клинцовский"</u>				
(наименование объекта землеустройства)				
Сведения о местоположении границ объекта землеустройства				
1060	440515.23	1236573.47	Картометрический метод, М1=2,5	-
1061	440516.72	1236514.54	Картометрический метод, М1=2,5	-
1062	440521.73	1236479.86	Картометрический метод, М1=2,5	-
1063	440518.01	1236430.50	Картометрический метод, М1=2,5	-
1064	440532.63	1236405.49	Картометрический метод, М1=2,5	-
1065	440566.81	1236379.41	Картометрический метод, М1=2,5	-
1066	440580.77	1236367.27	Картометрический метод, М1=2,5	-
1067	440611.53	1236372.52	Картометрический метод, М1=2,5	-
1068	440653.54	1236381.53	Картометрический метод, М1=2,5	-
1069	440721.64	1236371.78	Картометрический метод, М1=2,5	-
1070	440757.71	1236368.46	Картометрический метод, М1=2,5	-
1071	440858.39	1236345.86	Картометрический метод, М1=2,5	-
1072	440890.15	1236320.97	Картометрический метод, М1=2,5	-
1073	440894.99	1236304.48	Картометрический метод, М1=2,5	-
1074	440898.02	1236288.55	Картометрический метод, М1=2,5	-
1075	440889.85	1236269.83	Картометрический метод, М1=2,5	-
1076	440885.10	1236251.94	Картометрический метод, М1=2,5	-
1077	440881.63	1236235.24	Картометрический метод, М1=2,5	-
1078	440871.36	1236201.26	Картометрический метод, М1=2,5	-
1079	440865.96	1236187.97	Картометрический метод, М1=2,5	-
1080	440869.12	1236112.59	Картометрический метод, М1=2,5	-
1081	440878.92	1236097.38	Картометрический метод, М1=2,5	-
1082	440891.64	1236091.20	Картометрический метод, М1=2,5	-
1083	440909.27	1236084.64	Картометрический метод, М1=2,5	-
1084	440929.95	1236074.13	Картометрический метод, М1=2,5	-
1085	440955.60	1236076.03	Картометрический метод, М1=2,5	-
1086	440974.54	1236076.88	Картометрический метод, М1=2,5	-
1087	441003.53	1236073.92	Картометрический метод, М1=2,5	-
1088	441049.19	1236078.59	Картометрический метод, М1=2,5	-
1089	441085.89	1236090.46	Картометрический метод, М1=2,5	-
1090	441123.81	1236100.13	Картометрический метод, М1=2,5	-
1091	441176.95	1236143.46	Картометрический метод, М1=2,5	-
1092	441205.04	1236163.17	Картометрический метод, М1=2,5	-
1093	441236.13	1236169.27	Картометрический метод, М1=2,5	-
1094	441261.25	1236162.56	Картометрический метод, М1=2,5	-
1095	441308.90	1236081.48	Картометрический метод, М1=2,5	-
1096	441310.07	1236048.72	Картометрический метод, М1=2,5	-
1097	441194.03	1235833.15	Картометрический метод, М1=2,5	-
1098	441122.54	1235798.03	Картометрический метод, М1=2,5	-
1099	441150.62	1235686.02	Картометрический метод, М1=2,5	-
1100	441220.63	1235607.24	Картометрический метод, М1=2,5	-

КАРТА (ПЛАН)				
<u>Граница зоны с особым режимом использования территории государственного природного заказника областного значения "Клинцовский"</u>				
(наименование объекта землеустройства)				
Сведения о местоположении границ объекта землеустройства				
1101	441246.63	1235589.04	Картометрический метод, Мt=2,5	-
1102	441327.75	1235528.72	Картометрический метод, Мt=2,5	-
1103	441396.39	1235481.93	Картометрический метод, Мt=2,5	-
1104	441466.07	1235433.05	Картометрический метод, Мt=2,5	-
1105	441522.22	1235389.29	Картометрический метод, Мt=2,5	-
1106	441578.39	1235369.60	Картометрический метод, Мt=2,5	-
1107	441608.18	1235352.74	Картометрический метод, Мt=2,5	-
1108	441689.47	1235357.31	Картометрический метод, Мt=2,5	-
1109	441815.79	1235364.43	Картометрический метод, Мt=2,5	-
1110	441845.90	1235366.21	Картометрический метод, Мt=2,5	-
1111	441860.69	1235367.74	Картометрический метод, Мt=2,5	-
1112	441902.59	1235372.25	Картометрический метод, Мt=2,5	-
1113	442053.67	1235389.78	Картометрический метод, Мt=2,5	-
1114	442290.51	1235413.72	Картометрический метод, Мt=2,5	-
1115	442296.61	1235414.36	Картометрический метод, Мt=2,5	-
1116	442335.92	1235418.54	Картометрический метод, Мt=2,5	-
1117	442348.54	1235452.18	Картометрический метод, Мt=2,5	-
1118	442364.14	1235494.82	Картометрический метод, Мt=2,5	-
1119	442377.66	1235546.82	Картометрический метод, Мt=2,5	-
1119	442377.66	1235546.82	Картометрический метод, Мt=2,5	-
1120	442417.18	1235636.25	Картометрический метод, Мt=2,5	-
1121	442432.78	1235670.58	Картометрический метод, Мt=2,5	-
1122	442450.46	1235723.63	Картометрический метод, Мt=2,5	-
1123	442492.32	1235815.30	Картометрический метод, Мt=2,5	-
1124	442645.22	1235825.59	Картометрический метод, Мt=2,5	-
1125	442641.82	1235857.78	Картометрический метод, Мt=2,5	-
1126	442646.72	1235879.22	Картометрический метод, Мt=2,5	-
1127	442684.53	1235867.36	Картометрический метод, Мt=2,5	-
1128	442869.27	1235839.64	Картометрический метод, Мt=2,5	-
1128	442869.27	1235839.64	Картометрический метод, Мt=2,5	-
1129	443096.41	1235818.32	Картометрический метод, Мt=2,5	-
1130	443334.43	1235795.07	Картометрический метод, Мt=2,5	-
1131	443415.39	1235787.16	Картометрический метод, Мt=2,5	-
1132	443587.59	1235767.48	Картометрический метод, Мt=2,5	-
1133	443602.25	1235766.69	Картометрический метод, Мt=2,5	-
1134	443633.51	1235765.02	Картометрический метод, Мt=2,5	-
1135	443896.73	1235753.54	Картометрический метод, Мt=2,5	-
1136	443996.77	1235757.64	Картометрический метод, Мt=2,5	-
1137	444213.84	1235752.12	Картометрический метод, Мt=2,5	-
1138	444213.81	1235751.12	Картометрический метод, Мt=2,5	-
1139	444207.92	1235490.23	Картометрический метод, Мt=2,5	-

КАРТА (ПЛАН)				
<u>Граница зоны с особым режимом использования территории государственного природного заказника областного значения "Клинцовский"</u>				
(наименование объекта землеустройства)				
Сведения о местоположении границ объекта землеустройства				
1140	444131.11	1234606.94	Картометрический метод, Мт=2,5	-
1141	444098.26	1234527.14	Картометрический метод, Мт=2,5	-
1142	444030.82	1234363.25	Картометрический метод, Мт=2,5	-
1143	443966.91	1234207.97	Картометрический метод, Мт=2,5	-
1144	444001.63	1234193.68	Картометрический метод, Мт=2,5	-
1145	444013.86	1234192.00	Картометрический метод, Мт=2,5	-
1146	444038.51	1234192.78	Картометрический метод, Мт=2,5	-
1147	444047.32	1234186.72	Картометрический метод, Мт=2,5	-
1148	444051.65	1234186.22	Картометрический метод, Мт=2,5	-
1149	444061.56	1234187.98	Картометрический метод, Мт=2,5	-
1150	444069.56	1234192.48	Картометрический метод, Мт=2,5	-
1151	444073.88	1234197.76	Картометрический метод, Мт=2,5	-
1152	444083.07	1234215.26	Картометрический метод, Мт=2,5	-
1153	444090.76	1234218.96	Картометрический метод, Мт=2,5	-
1154	444102.46	1234223.14	Картометрический метод, Мт=2,5	-
1155	444114.54	1234227.79	Картометрический метод, Мт=2,5	-
1156	444126.25	1234233.84	Картометрический метод, Мт=2,5	-
1157	444140.60	1234237.70	Картометрический метод, Мт=2,5	-
1158	444154.47	1234242.95	Картометрический метод, Мт=2,5	-
1159	444162.60	1234243.33	Картометрический метод, Мт=2,5	-
1160	444168.73	1234240.11	Картометрический метод, Мт=2,5	-
1161	444179.14	1234236.42	Картометрический метод, Мт=2,5	-
1162	444187.61	1234228.96	Картометрический метод, Мт=2,5	-
1163	444191.67	1234226.60	Картометрический метод, Мт=2,5	-
1164	444196.42	1234226.97	Картометрический метод, Мт=2,5	-
1165	444198.79	1234230.37	Картометрический метод, Мт=2,5	-
1166	444199.91	1234235.85	Картометрический метод, Мт=2,5	-
1167	444198.61	1234243.93	Картометрический метод, Мт=2,5	-
1168	444199.19	1234249.86	Картометрический метод, Мт=2,5	-
1169	444201.23	1234253.00	Картометрический метод, Мт=2,5	-
1170	444208.88	1234257.34	Картометрический метод, Мт=2,5	-
1171	444215.72	1234261.20	Картометрический метод, Мт=2,5	-
1172	444222.55	1234263.09	Картометрический метод, Мт=2,5	-
1173	444247.29	1234264.19	Картометрический метод, Мт=2,5	-
1174	444254.35	1234264.66	Картометрический метод, Мт=2,5	-
1175	444268.79	1234263.32	Картометрический метод, Мт=2,5	-
1176	444303.58	1234254.34	Картометрический метод, Мт=2,5	-
1177	444342.94	1234244.05	Картометрический метод, Мт=2,5	-
1178	444358.67	1234244.22	Картометрический метод, Мт=2,5	-
1179	444428.15	1234267.71	Картометрический метод, Мт=2,5	-
1180	444480.53	1234264.17	Картометрический метод, Мт=2,5	-

КАРТА (ПЛАН)				
<u>Граница зоны с особым режимом использования территории государственного природного заказника областного значения "Клинцовский"</u>				
(наименование объекта землеустройства)				
Сведения о местоположении границ объекта землеустройства				
1181	444503.80	1234249.21	Картометрический метод, Мт=2,5	-
1182	444541.42	1234251.65	Картометрический метод, Мт=2,5	-
1183	444562.27	1234254.73	Картометрический метод, Мт=2,5	-
1184	444573.40	1234263.30	Картометрический метод, Мт=2,5	-
1185	444576.15	1234264.71	Картометрический метод, Мт=2,5	-
1186	444586.34	1234262.50	Картометрический метод, Мт=2,5	-
1187	444588.56	1234261.56	Картометрический метод, Мт=2,5	-
1188	444599.76	1234244.46	Картометрический метод, Мт=2,5	-
1189	444599.74	1234241.74	Картометрический метод, Мт=2,5	-
1190	444622.20	1234228.55	Картометрический метод, Мт=2,5	-
1191	444636.34	1234235.53	Картометрический метод, Мт=2,5	-
1192	444641.31	1234232.12	Картометрический метод, Мт=2,5	-
1193	444643.92	1234230.25	Картометрический метод, Мт=2,5	-
1194	444645.72	1234226.32	Картометрический метод, Мт=2,5	-
1195	444645.17	1234223.17	Картометрический метод, Мт=2,5	-
1196	444646.73	1234219.82	Картометрический метод, Мт=2,5	-
1197	444648.62	1234218.81	Картометрический метод, Мт=2,5	-
1198	444649.92	1234216.72	Картометрический метод, Мт=2,5	-
1199	444650.49	1234211.75	Картометрический метод, Мт=2,5	-
1200	444650.11	1234208.29	Картометрический метод, Мт=2,5	-
1201	444650.76	1234205.43	Картометрический метод, Мт=2,5	-
1202	444650.16	1234203.80	Картометрический метод, Мт=2,5	-
1203	444650.43	1234201.90	Картометрический метод, Мт=2,5	-
1204	444650.17	1234199.14	Картометрический метод, Мт=2,5	-
1205	444649.85	1234198.24	Картометрический метод, Мт=2,5	-
1206	444649.91	1234190.00	Картометрический метод, Мт=2,5	-
1207	444650.61	1234187.96	Картометрический метод, Мт=2,5	-
1208	444654.12	1234184.70	Картометрический метод, Мт=2,5	-
1209	444655.08	1234183.16	Картометрический метод, Мт=2,5	-
1210	444656.96	1234182.20	Картометрический метод, Мт=2,5	-
1211	444658.18	1234182.08	Картометрический метод, Мт=2,5	-
1212	444660.25	1234181.29	Картометрический метод, Мт=2,5	-
1213	444676.43	1234167.61	Картометрический метод, Мт=2,5	-
1214	444687.11	1234157.20	Картометрический метод, Мт=2,5	-
1215	444698.52	1234138.86	Картометрический метод, Мт=2,5	-
1216	444701.69	1234136.70	Картометрический метод, Мт=2,5	-
1217	444705.14	1234132.65	Картометрический метод, Мт=2,5	-
1218	444706.30	1234128.91	Картометрический метод, Мт=2,5	-
1219	444705.62	1234124.29	Картометрический метод, Мт=2,5	-
1220	444709.68	1234115.36	Картометрический метод, Мт=2,5	-
1221	444709.83	1234111.12	Картометрический метод, Мт=2,5	-

КАРТА (ПЛАН)

Граница зоны с особым режимом использования территории государственного природного заказника областного значения "Клинцовский"

(наименование объекта землеустройства)

Сведения о местоположении границ объекта землеустройства

1222	444708.44	1234109.31	Картометрический метод, Мт=2,5	-
1223	444708.38	1234104.49	Картометрический метод, Мт=2,5	-
1224	444711.42	1234097.58	Картометрический метод, Мт=2,5	-
1225	444711.41	1234092.15	Картометрический метод, Мт=2,5	-
1226	444715.25	1234084.22	Картометрический метод, Мт=2,5	-
1227	444716.58	1234076.08	Картометрический метод, Мт=2,5	-
1228	444715.39	1234054.97	Картометрический метод, Мт=2,5	-
1229	444737.12	1233994.91	Картометрический метод, Мт=2,5	-
1230	444761.22	1233912.64	Картометрический метод, Мт=2,5	-
1231	444747.92	1233899.34	Картометрический метод, Мт=2,5	-
1232	444689.75	1233895.60	Картометрический метод, Мт=2,5	-
1233	444681.85	1233886.87	Картометрический метод, Мт=2,5	-
1234	444687.69	1233838.66	Картометрический метод, Мт=2,5	-
1235	444662.74	1233822.47	Картометрический метод, Мт=2,5	-
1236	444616.20	1233816.65	Картометрический метод, Мт=2,5	-
1237	444588.36	1233781.33	Картометрический метод, Мт=2,5	-
1238	444578.80	1233755.98	Картометрический метод, Мт=2,5	-
1239	444525.20	1233708.61	Картометрический метод, Мт=2,5	-
1240	444491.02	1233674.35	Картометрический метод, Мт=2,5	-
1241	444490.83	1233653.81	Картометрический метод, Мт=2,5	-
1242	444489.70	1233616.39	Картометрический метод, Мт=2,5	-
1243	444482.90	1233597.12	Картометрический метод, Мт=2,5	-
1244	444463.64	1233574.44	Картометрический метод, Мт=2,5	-
1245	444462.50	1233550.62	Картометрический метод, Мт=2,5	-
1246	444452.53	1233520.98	Картометрический метод, Мт=2,5	-
1247	444453.44	1233505.27	Картометрический метод, Мт=2,5	-
1248	444452.31	1233487.12	Картометрический метод, Мт=2,5	-
1249	444453.24	1233459.05	Картометрический метод, Мт=2,5	-
1250	444460.76	1233447.40	Картометрический метод, Мт=2,5	-
1251	444498.83	1233435.15	Картометрический метод, Мт=2,5	-
1252	444542.34	1233414.74	Картометрический метод, Мт=2,5	-
1253	444573.61	1233386.17	Картометрический метод, Мт=2,5	-
1254	444577.69	1233356.24	Картометрический метод, Мт=2,5	-
1255	444581.77	1233304.55	Картометрический метод, Мт=2,5	-
1256	444608.96	1233297.74	Картометрический метод, Мт=2,5	-
1257	444630.71	1233281.42	Картометрический метод, Мт=2,5	-
1258	444648.38	1233243.33	Картометрический метод, Мт=2,5	-
1259	444649.74	1233218.84	Картометрический метод, Мт=2,5	-
1260	444621.19	1233195.71	Картометрический метод, Мт=2,5	-
1261	444604.88	1233163.06	Картометрический метод, Мт=2,5	-
1262	444618.48	1233127.69	Картометрический метод, Мт=2,5	-

КАРТА (ПЛАН)

Граница зоны с особым режимом использования территории государственного природного заказника областного значения "Клинцовский"

(наименование объекта землеустройства)

Сведения о местоположении границ объекта землеустройства

1263	444633.43	1233071.91	Картометрический метод, Мт=2,5	-
1264	444625.27	1233065.11	Картометрический метод, Мт=2,5	-
1265	444595.36	1233105.92	Картометрический метод, Мт=2,5	-
1266	444497.01	1233117.60	Картометрический метод, Мт=2,5	-
1267	444445.68	1233119.52	Картометрический метод, Мт=2,5	-
1268	444402.06	1233095.11	Картометрический метод, Мт=2,5	-
1269	444374.15	1233062.43	Картометрический метод, Мт=2,5	-
1270	444378.46	1233020.72	Картометрический метод, Мт=2,5	-
1271	444389.98	1233003.77	Картометрический метод, Мт=2,5	-
1272	444423.18	1233003.09	Картометрический метод, Мт=2,5	-
1273	444454.35	1233012.58	Картометрический метод, Мт=2,5	-
1274	444474.00	1233003.77	Картометрический метод, Мт=2,5	-
1275	444507.87	1232951.56	Картометрический метод, Мт=2,5	-
1276	444527.52	1232897.99	Картометрический метод, Мт=2,5	-
1277	444531.59	1232839.01	Картометрический метод, Мт=2,5	-
1278	444539.04	1232818.66	Картометрический метод, Мт=2,5	-
1279	444537.01	1232793.58	Картометрический метод, Мт=2,5	-
1280	444547.17	1232751.54	Картометрический метод, Мт=2,5	-
1281	444551.76	1232742.84	Картометрический метод, Мт=2,5	-
1282	444590.99	1232720.52	Картометрический метод, Мт=2,5	-
1283	444614.04	1232681.58	Картометрический метод, Мт=2,5	-
1284	444625.38	1232645.54	Картометрический метод, Мт=2,5	-
1285	444625.38	1232614.94	Картометрический метод, Мт=2,5	-
1286	444630.32	1232599.14	Картометрический метод, Мт=2,5	-
1287	444629.33	1232553.23	Картометрический метод, Мт=2,5	-
1288	444636.73	1232537.93	Картометрический метод, Мт=2,5	-
1289	444647.58	1232535.96	Картометрический метод, Мт=2,5	-
1290	444701.84	1232541.88	Картометрический метод, Мт=2,5	-
1291	444724.53	1232532.50	Картометрический метод, Мт=2,5	-
1292	444743.77	1232507.82	Картометрический метод, Мт=2,5	-
1293	444754.96	1232493.35	Картометрический метод, Мт=2,5	-
1294	444761.20	1232470.61	Картометрический метод, Мт=2,5	-
1295	444761.20	1232444.30	Картометрический метод, Мт=2,5	-
1296	444770.56	1232434.93	Картометрический метод, Мт=2,5	-
1297	444786.60	1232429.13	Картометрический метод, Мт=2,5	-
1298	444796.40	1232411.30	Картометрический метод, Мт=2,5	-
1299	444793.28	1232387.66	Картометрический метод, Мт=2,5	-
1300	444792.39	1232338.60	Картометрический метод, Мт=2,5	-
1301	444788.33	1232306.36	Картометрический метод, Мт=2,5	-
1302	444783.40	1232274.05	Картометрический метод, Мт=2,5	-
1303	444787.44	1232252.50	Картометрический метод, Мт=2,5	-

КАРТА (ПЛАН)

Граница зоны с особым режимом использования территории государственного природного заказника областного значения "Клинцовский"

(наименование объекта землеустройства)

Сведения о местоположении границ объекта землеустройства

1304	444816.59	1232229.16	Картометрический метод, Мт=2,5	-
1305	444821.97	1232212.11	Картометрический метод, Мт=2,5	-
1306	444819.28	1232160.05	Картометрический метод, Мт=2,5	-
1307	444819.32	1232107.07	Картометрический метод, Мт=2,5	-
1308	444822.64	1232080.68	Картометрический метод, Мт=2,5	-
1309	444813.61	1232053.92	Картометрический метод, Мт=2,5	-
1310	444806.02	1232002.92	Картометрический метод, Мт=2,5	-
1311	444786.36	1231947.26	Картометрический метод, Мт=2,5	-
1312	444762.57	1231893.59	Картометрический метод, Мт=2,5	-
1313	444763.08	1231873.84	Картометрический метод, Мт=2,5	-
1314	444873.36	1231901.34	Картометрический метод, Мт=2,5	-
1315	444887.05	1231926.00	Картометрический метод, Мт=2,5	-
1316	444891.60	1231969.54	Картометрический метод, Мт=2,5	-
1317	444904.76	1232038.41	Картометрический метод, Мт=2,5	-
1318	444922.47	1232123.47	Картометрический метод, Мт=2,5	-
1319	444930.56	1232179.68	Картометрический метод, Мт=2,5	-
1320	444925.50	1232188.79	Картометрический метод, Мт=2,5	-
1321	444886.54	1232196.90	Картометрический метод, Мт=2,5	-
1322	444884.52	1232213.10	Картометрический метод, Мт=2,5	-
1323	444885.95	1232320.79	Картометрический метод, Мт=2,5	-
1324	444893.43	1232334.08	Картометрический метод, Мт=2,5	-
1325	444904.95	1232333.44	Картометрический метод, Мт=2,5	-
1326	444927.75	1232331.26	Картометрический метод, Мт=2,5	-
1327	445012.78	1232302.80	Картометрический метод, Мт=2,5	-
1328	445036.23	1232297.88	Картометрический метод, Мт=2,5	-
1329	445051.60	1232310.86	Картометрический метод, Мт=2,5	-
1330	445050.87	1232330.88	Картометрический метод, Мт=2,5	-
1331	445080.31	1232335.36	Картометрический метод, Мт=2,5	-
1332	445094.39	1232339.20	Картометрический метод, Мт=2,5	-
1333	445165.53	1232278.58	Картометрический метод, Мт=2,5	-
1334	445176.48	1232268.84	Картометрический метод, Мт=2,5	-
1335	445178.31	1232246.32	Картометрический метод, Мт=2,5	-
1336	445198.99	1232231.10	Картометрический метод, Мт=2,5	-
1337	445215.41	1232242.67	Картометрический метод, Мт=2,5	-
1338	445230.62	1232243.27	Картометрический метод, Мт=2,5	-
1339	445243.94	1232234.48	Картометрический метод, Мт=2,5	-
1340	445220.60	1232202.68	Картометрический метод, Мт=2,5	-
1341	445198.55	1232174.78	Картометрический метод, Мт=2,5	-
1342	445179.75	1232141.69	Картометрический метод, Мт=2,5	-
1343	445179.75	1232098.87	Картометрический метод, Мт=2,5	-
1344	445151.82	1231980.04	Картометрический метод, Мт=2,5	-

КАРТА (ПЛАН)				
<u>Граница зоны с особым режимом использования территории государственного природного заказника областного значения "Клинцовский"</u>				
(наименование объекта землеустройства)				
Сведения о местоположении границ объекта землеустройства				
1345	445146.90	1231950.91	Картометрический метод, Мт=2,5	-
1346	445516.96	1231775.98	Картометрический метод, Мт=2,5	-
1347	445529.97	1231778.63	Картометрический метод, Мт=2,5	-
1348	445683.35	1231815.58	Картометрический метод, Мт=2,5	-
1349	445683.73	1231815.66	Картометрический метод, Мт=2,5	-
1350	445706.22	1231820.10	Картометрический метод, Мт=2,5	-
1351	445720.39	1231822.91	Картометрический метод, Мт=2,5	-
1352	445818.48	1231846.56	Картометрический метод, Мт=2,5	-
1353	445935.44	1231873.22	Картометрический метод, Мт=2,5	-
1354	446099.31	1231909.78	Картометрический метод, Мт=2,5	-
1355	446241.72	1231940.33	Картометрический метод, Мт=2,5	-
1356	446389.55	1231975.47	Картометрический метод, Мт=2,5	-
1357	446450.91	1231993.65	Картометрический метод, Мт=2,5	-
1358	446570.62	1232038.41	Картометрический метод, Мт=2,5	-
1359	446687.60	1232081.85	Картометрический метод, Мт=2,5	-
1360	446807.53	1232126.98	Картометрический метод, Мт=2,5	-
1361	446808.45	1232127.27	Картометрический метод, Мт=2,5	-
1362	446829.61	1232132.87	Картометрический метод, Мт=2,5	-
1363	446842.70	1232136.34	Картометрический метод, Мт=2,5	-
1364	446844.34	1232136.63	Картометрический метод, Мт=2,5	-
1365	446930.92	1232143.90	Картометрический метод, Мт=2,5	-
1366	446932.24	1232143.91	Картометрический метод, Мт=2,5	-
1367	446962.77	1232142.19	Картометрический метод, Мт=2,5	-
1368	446963.72	1232142.09	Картометрический метод, Мт=2,5	-
1369	447024.71	1232136.16	Картометрический метод, Мт=2,5	-
1370	447039.83	1232130.05	Картометрический метод, Мт=2,5	-
1371	447041.19	1232129.73	Картометрический метод, Мт=2,5	-
1372	447120.74	1232104.79	Картометрический метод, Мт=2,5	-
1373	447123.08	1232103.69	Картометрический метод, Мт=2,5	-
1374	447234.05	1232031.44	Картометрический метод, Мт=2,5	-
1375	447319.67	1231980.64	Картометрический метод, Мт=2,5	-
1376	447338.87	1231968.00	Картометрический метод, Мт=2,5	-
1377	447352.31	1231957.12	Картометрический метод, Мт=2,5	-
1378	447374.55	1231935.52	Картометрический метод, Мт=2,5	-
1379	447431.51	1231880.00	Картометрический метод, Мт=2,5	-
1380	447459.99	1231854.40	Картометрический метод, Мт=2,5	-
1381	447489.43	1231824.48	Картометрический метод, Мт=2,5	-
1382	447516.79	1231799.20	Картометрический метод, Мт=2,5	-
1383	447568.95	1231749.20	Картометрический метод, Мт=2,5	-
1384	447626.90	1231699.41	Картометрический метод, Мт=2,5	-
1385	447648.92	1231681.96	Картометрический метод, Мт=2,5	-

КАРТА (ПЛАН)

Граница зоны с особым режимом использования территории государственного природного заказника областного значения "Клинцовский"

(наименование объекта землеустройства)

Сведения о местоположении границ объекта землеустройства

1386	447681.63	1231666.25	Картометрический метод, Мт=2,5	-
1387	447702.75	1231656.24	Картометрический метод, Мт=2,5	-
1388	447753.79	1231633.58	Картометрический метод, Мт=2,5	-
1389	447793.06	1231615.43	Картометрический метод, Мт=2,5	-
1390	447844.98	1231595.96	Картометрический метод, Мт=2,5	-
1391	447848.61	1231594.53	Картометрический метод, Мт=2,5	-
1392	447853.67	1231591.89	Картометрический метод, Мт=2,5	-
1393	447862.03	1231588.81	Картометрический метод, Мт=2,5	-
1394	447909.78	1231576.35	Картометрический метод, Мт=2,5	-
1395	447996.74	1231577.61	Картометрический метод, Мт=2,5	-
1396	448093.12	1231595.52	Картометрический метод, Мт=2,5	-
1397	448192.79	1231601.25	Картометрический метод, Мт=2,5	-
1398	448259.56	1231582.85	Картометрический метод, Мт=2,5	-
1399	448338.84	1231540.81	Картометрический метод, Мт=2,5	-
1400	448459.74	1231474.98	Картометрический метод, Мт=2,5	-
1401	448594.86	1231399.25	Картометрический метод, Мт=2,5	-
1402	448693.66	1231344.27	Картометрический метод, Мт=2,5	-
1403	448804.31	1231284.08	Картометрический метод, Мт=2,5	-
1404	448865.33	1231250.90	Картометрический метод, Мт=2,5	-
1405	449028.03	1231159.89	Картометрический метод, Мт=2,5	-
1406	449075.14	1231137.36	Картометрический метод, Мт=2,5	-
1407	449169.22	1231139.86	Картометрический метод, Мт=2,5	-
1408	449312.24	1231168.97	Картометрический метод, Мт=2,5	-
1409	449542.72	1231210.25	Картометрический метод, Мт=2,5	-
1410	449802.32	1231260.11	Картометрический метод, Мт=2,5	-
1411	449966.24	1231290.14	Картометрический метод, Мт=2,5	-
1412	450187.20	1231348.04	Картометрический метод, Мт=2,5	-
1413	450169.03	1231365.99	Картометрический метод, Мт=2,5	-
1414	450161.58	1231405.47	Картометрический метод, Мт=2,5	-
1415	450162.30	1231439.58	Картометрический метод, Мт=2,5	-
1416	450163.14	1231475.65	Картометрический метод, Мт=2,5	-
1	450207.75	1231485.11	Картометрический метод, Мт=2,5	-

3. Сведения о частях границ объекта землеустройства

Обозначение части границы		Описание прохождения части границы
от т.	до т.	
1	2	3
1	2	южная граница с.Песчанка
2	3	южная граница с.Песчанка
3	4	южная граница с.Песчанка
4	5	южная граница с.Песчанка

КАРТА (ПЛАН)

Граница зоны с особым режимом использования территории государственного природного заказника областного значения "Клинцовский"

(наименование объекта землеустройства)

Сведения о местоположении границ объекта землеустройства

5	6	южная граница с.Песчанка
6	7	южная граница с.Песчанка
7	8	южная граница с.Песчанка
8	9	южная граница с.Песчанка
9	10	южная граница с.Песчанка
10	11	южная граница с.Песчанка
11	12	южная граница с.Песчанка
12	13	южная граница с.Песчанка
13	14	южная граница с.Песчанка
14	15	южная граница с.Песчанка
15	16	южная граница с.Песчанка
16	17	южная граница с.Песчанка
17	18	южная граница с.Песчанка
18	19	южная граница с.Песчанка
19	20	южная граница с.Песчанка
20	21	южная граница с.Песчанка
21	22	южная граница с.Песчанка
22	23	южная граница с.Песчанка
23	24	южная граница с.Песчанка
24	25	южная граница с.Песчанка
25	26	южная граница с.Песчанка
26	27	южная граница с.Песчанка
27	28	южная граница с.Песчанка
28	29	южная граница с.Песчанка
29	30	южная граница с.Песчанка
30	31	южная граница с.Песчанка
31	32	южная граница с.Песчанка
32	33	южная граница с.Песчанка
33	34	южная граница с.Песчанка
34	35	южная граница с.Песчанка
35	36	южная граница с.Песчанка
36	37	южная граница с.Песчанка
37	38	южная граница с.Песчанка
38	39	южная граница с.Песчанка
39	40	южная граница с.Песчанка
40	41	южная граница с.Песчанка
41	42	южная граница с.Песчанка
42	43	южная граница с.Песчанка
43	44	южная граница с.Песчанка
44	45	южная граница с.Песчанка
45	46	южная граница с.Песчанка

КАРТА (ПЛАН)

Граница зоны с особым режимом использования территории государственного природного заказника областного значения "Клинцовский"

(наименование объекта землеустройства)

Сведения о местоположении границ объекта землеустройства

46	47	южная граница с.Песчанка
47	48	южная граница с.Песчанка
48	49	южная граница с.Песчанка
49	50	южная граница с.Песчанка
50	51	южная граница с.Песчанка
51	52	южная граница с.Песчанка
52	53	южная граница с.Песчанка
53	54	южная граница с.Песчанка
54	55	южная граница с.Песчанка
55	56	южная граница с.Песчанка
56	57	южная граница с.Песчанка
57	58	южная граница с.Песчанка
58	59	южная граница с.Песчанка
59	60	южная граница с.Песчанка
60	61	южная граница с.Песчанка
61	62	южная граница с.Песчанка
62	63	южная граница с.Песчанка
63	64	южная граница с.Песчанка
64	65	южная граница с.Песчанка
65	66	южная граница с.Песчанка
66	67	южная граница с.Песчанка
67	68	южная граница с.Песчанка
68	69	южная граница с.Песчанка
69	70	южная граница с.Песчанка
70	71	южная граница с.Песчанка
71	72	южная граница с.Песчанка
72	73	южная граница с.Песчанка
73	74	южная граница с.Песчанка
74	75	южная граница с.Песчанка
75	76	южная граница с.Песчанка
76	77	южная граница с.Песчанка
77	78	южная граница с.Песчанка
78	79	южная граница с.Песчанка
79	80	южная граница с.Песчанка
80	81	южная граница с.Песчанка
81	82	южная граница с.Песчанка
82	83	южная граница с.Песчанка
83	84	южная граница с.Песчанка
84	85	южная граница с.Песчанка
85	86	южная граница с.Песчанка
86	87	южная граница с.Песчанка

КАРТА (ПЛАН)

Граница зоны с особым режимом использования территории государственного природного заказника областного значения "Клинцовский"

(наименование объекта землеустройства)

Сведения о местоположении границ объекта землеустройства

87	88	южная граница с.Песчанка
88	89	южная граница с.Песчанка
89	90	южная граница с.Песчанка
90	91	южная граница с.Песчанка
91	92	южная граница с.Песчанка
92	93	южная граница с.Песчанка
93	94	южная граница с.Песчанка
94	95	южная граница с.Песчанка
95	96	южная граница с.Песчанка
96	97	юго-восточная граница с.Песчанка
97	98	юго-восточная граница с.Песчанка
98	99	юго-восточная граница с.Песчанка
99	100	юго-восточная граница с.Песчанка
100	101	юго-восточная граница с.Песчанка
101	102	юго-восточная граница с.Песчанка
102	103	юго-восточная граница с.Песчанка
103	104	юго-восточная граница с.Песчанка
104	105	юго-восточная граница с.Песчанка
105	106	юго-восточная граница с.Песчанка
106	107	юго-восточная граница с.Песчанка
107	108	юго-восточная граница с.Песчанка
108	109	юго-восточная граница с.Песчанка
109	110	юго-восточная граница с.Песчанка
110	111	юго-восточная граница с.Песчанка
111	112	юго-восточная граница с.Песчанка
112	113	юго-восточная граница с.Песчанка
113	114	юго-восточная граница с.Песчанка
114	115	юго-восточная граница с.Песчанка
115	116	грунтовая дорога
116	117	грунтовая дорога
117	118	грунтовая дорога
118	119	грунтовая дорога
119	120	грунтовая дорога
120	121	грунтовая дорога
121	122	грунтовая дорога
122	123	грунтовая дорога
123	124	грунтовая дорога
124	125	грунтовая дорога
125	126	грунтовая дорога
126	127	грунтовая дорога
127	128	грунтовая дорога

КАРТА (ПЛАН)

Граница зоны с особым режимом использования территории государственного природного заказника областного значения "Клинцовский"

(наименование объекта землеустройства)

Сведения о местоположении границ объекта землеустройства

128	129	грунтовая дорога
129	130	грунтовая дорога
130	131	грунтовая дорога
131	132	грунтовая дорога
132	133	грунтовая дорога
133	134	грунтовая дорога
134	135	грунтовая дорога
135	136	грунтовая дорога
136	137	грунтовая дорога
137	138	грунтовая дорога
138	139	грунтовая дорога
139	140	грунтовая дорога
140	141	граница Суражского района
141	142	граница Суражского района
142	143	граница Суражского района
143	144	граница Суражского района
144	145	граница Суражского района
145	146	граница Суражского района
146	147	граница Суражского района
147	148	граница Суражского района
148	149	граница Суражского района
149	150	граница Суражского района
150	151	граница Суражского района
151	152	граница Суражского района
152	153	граница Суражского района
153	154	граница Суражского района
154	155	граница Суражского района
155	156	граница Суражского района
156	157	граница Суражского района
157	158	граница Суражского района
158	159	граница Суражского района
159	160	граница Суражского района
160	161	граница Суражского района
161	162	граница Суражского района
162	163	граница Суражского района
163	164	граница Суражского района
164	165	граница Суражского района
165	166	граница Суражского района
166	167	граница Суражского района
167	168	граница Суражского района
168	169	граница Суражского района

КАРТА (ПЛАН)

Граница зоны с особым режимом использования территории государственного природного заказника областного значения "Клинцовский"

(наименование объекта землеустройства)

Сведения о местоположении границ объекта землеустройства

169	170	граница Суражского района
170	171	граница Суражского района
171	172	граница Суражского района
172	173	граница Суражского района
173	174	граница Суражского района
174	175	граница Суражского района
175	176	граница Суражского района
176	177	граница Суражского района
177	178	граница Суражского района
178	179	граница Суражского района
179	180	граница Суражского района
180	181	граница Суражского района
181	182	граница Суражского района
182	183	граница Суражского района
183	184	граница Суражского района
184	185	граница Суражского района
185	186	граница Суражского района
186	187	граница Суражского района
187	188	граница Суражского района
188	189	граница Суражского района
189	190	граница Суражского района
190	191	граница Суражского района
191	192	граница Суражского района
192	193	граница Суражского района
193	194	граница Суражского района
194	195	граница Суражского района
195	196	граница Суражского района
196	197	граница Суражского района
197	198	граница Суражского района
198	199	граница Суражского района
199	200	граница Суражского района
200	201	граница Суражского района
201	202	граница Суражского района
202	203	граница Суражского района
203	204	граница Суражского района
204	205	граница Суражского района
205	206	граница Суражского района
206	207	граница Суражского района
207	208	граница Суражского района
208	209	граница Суражского района
209	210	граница Суражского района

КАРТА (ПЛАН)

Граница зоны с особым режимом использования территории государственного природного заказника областного значения "Клинцовский"

(наименование объекта землеустройства)

Сведения о местоположении границ объекта землеустройства

210	211	граница Суражского района
211	212	граница Суражского района
212	213	граница Суражского района
213	214	граница Суражского района
214	215	граница Суражского района
215	216	граница Суражского района
216	217	граница Суражского района
217	218	граница Суражского района
218	219	граница Суражского района
219	220	граница Суражского района
220	221	граница Суражского района
221	222	луг
222	223	дамба пруда
223	224	береговая линия пруда
224	225	береговая линия пруда
225	226	береговая линия пруда
226	227	береговая линия пруда
227	228	береговая линия пруда
228	229	береговая линия пруда
229	230	береговая линия пруда
230	231	береговая линия пруда
231	232	береговая линия пруда
232	233	береговая линия пруда
233	234	береговая линия пруда
234	235	береговая линия пруда
235	236	граница Унечского района
236	237	граница Унечского района
237	238	граница Унечского района
238	239	граница Унечского района
239	240	граница Унечского района
240	241	граница Унечского района
241	242	граница Унечского района
242	243	граница Унечского района
243	244	граница Унечского района
244	245	граница Унечского района
245	246	граница Унечского района
246	247	граница Унечского района
247	248	граница Унечского района
248	249	граница Унечского района
249	250	граница Унечского района
250	251	граница Унечского района

КАРТА (ПЛАН)

Граница зоны с особым режимом использования территории государственного природного заказника областного значения "Клинцовский"

(наименование объекта землеустройства)

Сведения о местоположении границ объекта землеустройства

251	252	граница Унечского района
252	253	граница Унечского района
253	254	граница Унечского района
254	255	граница Унечского района
255	256	граница Унечского района
256	257	граница Унечского района
257	258	граница Унечского района
258	259	граница Унечского района (р. Унеча)
259	260	граница Унечского района (р. Унеча)
260	261	граница Унечского района (р. Унеча)
261	262	граница Унечского района (р. Унеча)
262	263	граница Унечского района (р. Унеча)
263	264	граница Унечского района (р. Унеча)
264	265	граница Унечского района (р. Унеча)
265	266	граница Унечского района (р. Унеча)
266	267	граница Унечского района (р. Унеча)
267	268	граница Унечского района (р. Унеча)
268	269	граница Унечского района (р. Унеча)
269	270	граница Унечского района (р. Унеча)
270	271	граница Унечского района (р. Унеча)
271	272	граница Унечского района (р. Унеча)
272	273	граница Унечского района (р. Унеча)
273	274	граница Унечского района (р. Унеча)
274	275	граница Унечского района (р. Унеча)
275	276	граница Унечского района (р. Унеча)
276	277	граница Унечского района (р. Унеча)
277	278	граница Унечского района (р. Унеча)
278	279	граница Унечского района (р. Унеча)
279	280	граница Унечского района (р. Унеча)
280	281	граница Унечского района (р. Унеча)
281	282	граница Унечского района (р. Унеча)
282	283	граница Унечского района (р. Унеча)
283	284	граница Унечского района (р. Унеча)
284	285	граница Унечского района (р. Унеча)
285	286	граница Унечского района (р. Унеча)
286	287	граница Унечского района (р. Унеча)
287	288	граница Унечского района (р. Унеча)
288	289	граница Унечского района (р. Унеча)
289	290	граница Унечского района (р. Унеча)
290	291	граница Унечского района (р. Унеча)
291	292	граница Унечского района (р. Унеча)

КАРТА (ПЛАН)

Граница зоны с особым режимом использования территории государственного природного заказника областного значения "Клинцовский"

(наименование объекта землеустройства)

Сведения о местоположении границ объекта землеустройства

292	293	граница Унечского района (р. Унеча)
293	294	граница Унечского района (р. Унеча)
294	295	граница Унечского района (р. Унеча)
295	296	граница Унечского района (р. Унеча)
296	297	граница Унечского района (р. Унеча)
297	298	граница Унечского района (р. Унеча)
298	299	граница Унечского района (р. Унеча)
299	300	граница Унечского района (р. Унеча)
300	301	граница Унечского района (р. Унеча)
301	302	граница Унечского района (р. Унеча)
302	303	граница Унечского района (р. Унеча)
303	304	граница Унечского района (р. Унеча)
304	305	граница Унечского района (р. Унеча)
305	306	граница Унечского района (р. Унеча)
306	307	граница Унечского района (р. Унеча)
307	308	граница Унечского района (р. Унеча)
308	309	граница Унечского района (р. Унеча)
309	310	граница Унечского района (р. Унеча)
310	311	граница Унечского района (р. Унеча)
311	312	граница Унечского района (р. Унеча)
312	313	граница Унечского района (р. Унеча)
313	314	граница Унечского района (р. Унеча)
314	315	граница Унечского района (р. Унеча)
315	316	граница Унечского района (р. Унеча)
316	317	граница Унечского района (р. Унеча)
317	318	граница Унечского района (р. Унеча)
318	319	граница Унечского района (р. Унеча)
319	320	граница Унечского района (р. Унеча)
320	321	граница Унечского района (р. Унеча)
321	322	граница Унечского района (р. Унеча)
322	323	граница Унечского района (р. Унеча)
323	324	граница Унечского района (р. Унеча)
324	325	граница Унечского района (р. Унеча)
325	326	граница Унечского района (р. Унеча)
326	327	граница Унечского района (р. Унеча)
327	328	граница Унечского района (р. Унеча)
328	329	граница Унечского района (р. Унеча)
329	330	граница Унечского района (р. Унеча)
330	331	граница Унечского района (р. Унеча)
331	332	граница Унечского района (р. Унеча)
332	333	граница Унечского района (р. Унеча)

КАРТА (ПЛАН)

Граница зоны с особым режимом использования территории государственного природного заказника областного значения "Клинцовский"

(наименование объекта землеустройства)

Сведения о местоположении границ объекта землеустройства

333	334	граница Унечского района (р. Унеча)
334	335	граница Унечского района (р. Унеча)
335	336	граница Унечского района (р. Унеча)
336	337	граница Унечского района (р. Унеча)
337	338	граница Унечского района (р. Унеча)
338	339	граница Унечского района (р. Унеча)
339	340	граница Унечского района (р. Унеча)
340	341	граница Унечского района (р. Унеча)
341	342	граница Унечского района (р. Унеча)
342	343	граница Унечского района (р. Унеча)
343	344	граница Унечского района (р. Унеча)
344	345	граница Унечского района (р. Унеча)
345	346	граница Унечского района (р. Унеча)
346	347	граница Унечского района (р. Унеча)
347	348	граница Унечского района (р. Унеча)
348	349	граница Унечского района (р. Унеча)
349	350	граница Унечского района (р. Унеча)
350	351	граница Унечского района (р. Унеча)
351	352	граница Унечского района (р. Унеча)
352	353	граница Унечского района (р. Унеча)
353	354	граница Унечского района (р. Унеча)
354	355	граница Унечского района (р. Унеча)
355	356	граница Унечского района (р. Унеча)
356	357	граница Унечского района (р. Унеча)
357	358	граница Унечского района (р. Унеча)
358	359	граница Унечского района (р. Унеча)
359	360	граница Унечского района (р. Унеча)
360	361	граница Унечского района (р. Унеча)
361	362	граница Унечского района (р. Унеча)
362	363	граница Унечского района (р. Унеча)
363	364	граница Унечского района (р. Унеча)
364	365	граница Унечского района (р. Унеча)
365	366	граница Унечского района (р. Унеча)
366	367	граница Унечского района (р. Унеча)
367	368	граница Унечского района (р. Унеча)
368	369	граница Унечского района (р. Унеча)
369	370	граница Унечского района (р. Унеча)
370	371	граница Унечского района (р. Унеча)
371	372	граница Унечского района (р. Унеча)
372	373	граница Унечского района (р. Унеча)
373	374	граница Унечского района (р. Унеча)

КАРТА (ПЛАН)

Граница зоны с особым режимом использования территории государственного природного заказника областного значения "Клинцовский"

(наименование объекта землеустройства)

Сведения о местоположении границ объекта землеустройства

374	375	граница Унечского района (р. Унеча)
375	376	граница Унечского района (р. Унеча)
376	377	граница Унечского района (р. Унеча)
377	378	граница Унечского района (р. Унеча)
378	379	граница Унечского района (р. Унеча)
379	380	граница Унечского района (р. Унеча)
380	381	граница Унечского района (р. Унеча)
381	382	граница Унечского района (р. Унеча)
382	383	граница Унечского района
383	384	граница Унечского района
384	385	граница Унечского района
385	386	граница Унечского района
386	387	граница Унечского района
387	388	граница Унечского района
388	389	граница Унечского района
389	390	граница Унечского района
390	391	граница Унечского района
391	392	граница Унечского района
392	393	граница Унечского района
393	394	граница Унечского района
394	395	граница Унечского района
395	396	граница Унечского района
396	397	граница Унечского района
397	398	граница Унечского района
398	399	граница Унечского района
399	400	граница Унечского района
400	401	граница Унечского района
401	402	граница Унечского района
402	403	граница Унечского района
403	404	граница Унечского района
404	405	граница Унечского района
405	406	граница Унечского района
406	407	граница Унечского района
407	408	граница Унечского района
408	409	граница Унечского района
409	410	граница Унечского района
410	411	граница Унечского района
411	412	граница Унечского района
412	413	граница Унечского района
413	414	граница Унечского района
414	415	граница Унечского района

КАРТА (ПЛАН)		
<u>Граница зоны с особым режимом использования территории государственного природного заказника областного значения "Клинцовский"</u>		
(наименование объекта землеустройства)		
Сведения о местоположении границ объекта землеустройства		
415	416	граница Унечского района
416	417	граница Унечского района
417	418	граница Унечского района
418	419	граница Унечского района
419	420	граница Унечского района
420	421	граница Унечского района
421	422	граница Унечского района
422	423	граница Унечского района
423	424	граница Унечского района (р. Унеча)
424	425	граница Унечского района (р. Унеча)
425	426	граница Унечского района (р. Унеча)
426	427	граница Унечского района (р. Унеча)
427	428	граница Унечского района (р. Унеча)
428	429	граница Унечского района (р. Унеча)
429	430	граница Унечского района (р. Унеча)
430	431	граница Унечского района (р. Унеча)
431	432	граница Унечского района (р. Унеча)
432	433	граница Унечского района (р. Унеча)
433	434	граница Унечского района (р. Унеча)
434	435	граница Унечского района (р. Унеча)
435	436	граница Унечского района (р. Унеча)
436	437	граница Унечского района (р. Унеча)
437	438	граница Унечского района (р. Унеча)
438	439	граница Унечского района (р. Унеча)
439	440	граница Унечского района (р. Унеча)
440	441	граница Унечского района (р. Унеча)
441	442	граница Унечского района (р. Унеча)
442	443	граница Унечского района (р. Унеча)
443	444	граница Унечского района (р. Унеча)
444	445	граница Унечского района (р. Унеча)
445	446	граница Унечского района (р. Унеча)
446	447	граница Унечского района (р. Унеча)
447	448	граница Унечского района (р. Унеча)
448	449	граница Унечского района (р. Унеча)
449	450	граница Унечского района (р. Унеча)
450	451	граница Унечского района (р. Унеча)
451	452	граница Унечского района (р. Унеча)
452	453	граница Унечского района (р. Унеча)
453	454	граница Унечского района (р. Унеча)
454	455	граница Унечского района (р. Унеча)
455	456	граница Унечского района (р. Унеча)

КАРТА (ПЛАН)

Граница зоны с особым режимом использования территории государственного природного заказника областного значения "Клинцовский"

(наименование объекта землеустройства)

Сведения о местоположении границ объекта землеустройства

456	457	граница Унечского района (р. Унеча)
457	458	граница Унечского района (р. Унеча)
458	459	граница Унечского района (р. Унеча)
459	460	граница Унечского района (р. Унеча)
460	461	граница Унечского района (р. Унеча)
461	462	граница Унечского района (р. Унеча)
462	463	граница Унечского района (р. Унеча)
463	464	граница Унечского района (р. Унеча)
464	465	граница Унечского района (р. Унеча)
465	466	граница Унечского района (р. Унеча)
466	467	граница Унечского района (р. Унеча)
467	468	граница Унечского района (р. Унеча)
468	469	граница Унечского района (р. Унеча)
469	470	граница Унечского района (р. Унеча)
470	471	граница Унечского района (р. Унеча)
471	472	граница Унечского района (р. Унеча)
472	473	граница Унечского района (р. Унеча)
473	474	граница Унечского района (р. Унеча)
474	475	граница Унечского района (р. Унеча)
475	476	граница Унечского района (р. Унеча)
476	477	граница Унечского района (р. Унеча)
477	478	граница Унечского района (р. Унеча)
478	479	граница Унечского района (р. Унеча)
479	480	граница Унечского района (р. Унеча)
480	481	граница Унечского района (р. Унеча)
481	482	граница Унечского района (р. Унеча)
482	483	граница Унечского района (р. Унеча)
483	484	граница Унечского района (р. Унеча)
484	485	граница Унечского района (р. Унеча)
485	486	граница Унечского района (р. Унеча)
486	487	граница Унечского района (р. Унеча)
487	488	граница Унечского района (р. Унеча)
488	489	граница Унечского района (р. Унеча)
489	490	граница Унечского района (р. Унеча)
490	491	граница Унечского района (р. Унеча)
491	492	граница Унечского района (р. Унеча)
492	493	граница Унечского района (р. Унеча)
493	494	граница Унечского района (р. Унеча)
494	495	граница Унечского района (р. Унеча)
495	496	граница Унечского района (р. Унеча)
496	497	граница Унечского района (р. Унеча)

КАРТА (ПЛАН)

Граница зоны с особым режимом использования территории государственного природного заказника областного значения "Клинцовский"

(наименование объекта землеустройства)

Сведения о местоположении границ объекта землеустройства

497	498	граница Унечского района (р. Унеча)
498	499	граница Унечского района (р. Унеча)
499	500	граница Унечского района (р. Унеча)
500	501	граница Унечского района (р. Унеча)
501	502	граница Унечского района (р. Унеча)
502	503	граница Унечского района (р. Унеча)
503	504	граница Унечского района (р. Унеча)
504	505	граница Унечского района (р. Унеча)
505	506	граница Унечского района (р. Унеча)
506	507	граница Унечского района (р. Унеча)
507	508	граница Унечского района (р. Унеча)
508	509	граница Унечского района (р. Унеча)
509	510	граница Унечского района (р. Унеча)
510	511	граница Унечского района (р. Унеча)
511	512	граница Унечского района (р. Унеча)
512	513	граница Унечского района (р. Унеча)
513	514	граница Унечского района (р. Унеча)
514	515	граница Унечского района (р. Унеча)
515	516	граница Унечского района (р. Унеча)
516	517	граница Унечского района (р. Унеча)
517	518	граница Унечского района (р. Унеча)
518	519	граница Унечского района (р. Унеча)
519	520	граница Унечского района (р. Унеча)
520	521	граница Унечского района (р. Унеча)
521	522	граница Унечского района (р. Унеча)
522	523	граница Унечского района (р. Унеча)
523	524	граница Унечского района (р. Унеча)
524	525	граница Унечского района (р. Унеча)
525	526	граница Унечского района (р. Унеча)
526	527	граница Унечского района (р. Унеча)
527	528	граница Унечского района (р. Унеча)
528	529	граница Унечского района (р. Унеча)
529	530	р. Унеча
530	531	р. Унеча
531	532	р. Унеча
532	533	р. Унеча
533	534	р. Унеча
534	535	р. Унеча
535	536	р. Унеча
536	537	р. Унеча
537	538	р. Унеча

КАРТА (ПЛАН)

Граница зоны с особым режимом использования территории государственного природного заказника областного значения "Клинцовский"

(наименование объекта землеустройства)

Сведения о местоположении границ объекта землеустройства

538	539	р. Унеча
539	540	р. Унеча
540	541	р. Унеча
541	542	р. Унеча
542	543	р. Унеча
543	544	р. Унеча
544	545	р. Унеча
545	546	р. Унеча
546	547	р. Унеча
547	548	р. Унеча
548	549	р. Унеча
549	550	р. Унеча
550	551	р. Унеча
551	552	р. Унеча
552	553	р. Унеча
553	554	р. Унеча
554	555	р. Унеча
555	556	р. Унеча
556	557	р. Унеча
557	558	р. Унеча
558	559	р. Унеча
559	560	р. Унеча
560	561	р. Унеча
561	562	р. Унеча
562	563	р. Унеча
563	564	р. Унеча
564	565	р. Унеча
565	566	р. Унеча
566	567	р. Унеча
567	568	р. Унеча
568	569	р. Унеча
569	570	р. Унеча
570	571	р. Унеча
571	572	р. Унеча
572	573	р. Унеча
573	574	р. Унеча
574	575	р. Унеча
575	576	р. Унеча
576	577	р. Унеча
577	578	р. Унеча
578	579	р. Унеча

КАРТА (ПЛАН)		
<u>Граница зоны с особым режимом использования территории государственного природного заказника областного значения "Клинцовский"</u>		
(наименование объекта землеустройства)		
Сведения о местоположении границ объекта землеустройства		
579	580	р. Унеча
580	581	р. Унеча
581	582	р. Унеча
582	583	р. Унеча
583	584	р. Унеча
584	585	р. Унеча
585	586	р. Унеча
586	587	р. Унеча
587	588	р. Унеча
588	589	р. Унеча
589	590	р. Унеча
590	591	р. Унеча
591	592	р. Унеча
592	593	р. Унеча
593	594	р. Унеча
594	595	р. Унеча
595	596	р. Унеча
596	597	р. Унеча
597	598	р. Унеча
598	599	р. Унеча
599	600	р. Унеча
600	601	р. Унеча
601	602	р. Унеча
602	603	р. Унеча
603	604	р. Унеча
604	605	р. Унеча
605	606	р. Унеча
606	607	р. Унеча
607	608	р. Унеча
608	609	р. Унеча
609	610	р. Унеча
610	611	р. Унеча
611	612	р. Унеча
612	613	р. Унеча
613	614	р. Унеча
614	615	р. Унеча
615	616	р. Унеча
616	617	р. Унеча
617	618	р. Унеча
618	619	р. Унеча
619	620	р. Унеча

КАРТА (ПЛАН)

Граница зоны с особым режимом использования территории государственного природного заказника областного значения "Клинцовский"

(наименование объекта землеустройства)

Сведения о местоположении границ объекта землеустройства

620	621	р.Унеча
621	622	р.Унеча
622	623	р.Унеча
623	624	р.Унеча
624	625	р.Унеча
625	626	р.Унеча
626	627	р.Унеча
627	628	р.Унеча
628	629	р.Унеча
629	630	р.Унеча
630	631	р.Унеча
631	632	р.Унеча
632	633	р.Унеча
633	634	р.Унеча
634	635	р.Унеча
635	636	р.Унеча
636	637	р.Унеча
637	638	р.Унеча
638	639	р.Унеча
639	640	р.Унеча
640	641	р.Унеча
641	642	р.Унеча
642	643	р.Унеча
643	644	р.Унеча
644	645	р.Унеча
645	646	р.Унеча
646	647	р.Унеча
647	648	р.Унеча
648	649	р.Унеча
649	650	р.Унеча
650	651	р.Унеча
651	652	р.Унеча
652	653	р.Унеча
653	654	р.Унеча
654	655	р.Унеча
655	656	р.Унеча
656	657	р.Унеча
657	658	р.Унеча
658	659	р.Унеча
659	660	р.Унеча
660	661	р.Унеча

КАРТА (ПЛАН)

Граница зоны с особым режимом использования территории государственного природного заказника областного значения "Клинцовский"

(наименование объекта землеустройства)

Сведения о местоположении границ объекта землеустройства

661	662	р. Унеча
662	663	р. Унеча
663	664	р. Унеча
664	665	р. Унеча
665	666	р. Унеча
666	667	р. Унеча
667	668	р. Унеча
668	669	р. Унеча
669	670	р. Унеча
670	671	р. Унеча
671	672	р. Унеча
672	673	р. Унеча
673	674	р. Унеча
674	675	р. Унеча
675	676	р. Унеча
676	677	р. Унеча
677	678	р. Унеча
678	679	р. Унеча
679	680	р. Унеча
680	681	р. Унеча
681	682	р. Унеча
682	683	р. Унеча
683	684	р. Унеча
684	685	р. Унеча
685	686	р. Унеча
686	687	р. Унеча
687	688	р. Унеча
688	689	р. Унеча
689	690	р. Унеча
690	691	р. Унеча
691	692	р. Унеча
692	693	р. Унеча
693	694	р. Унеча
694	695	р. Унеча
695	696	р. Унеча
696	697	р. Унеча
697	698	р. Унеча
698	699	р. Унеча
699	700	р. Унеча
700	701	р. Унеча
701	702	р. Унеча

КАРТА (ПЛАН)

Граница зоны с особым режимом использования территории государственного природного заказника областного значения "Клинцовский"

(наименование объекта землеустройства)

Сведения о местоположении границ объекта землеустройства

702	703	р. Унеча
703	704	р. Унеча
704	705	р. Унеча
705	706	р. Унеча
706	707	р. Унеча
707	708	р. Унеча
708	709	р. Унеча
709	710	р. Унеча
710	711	р. Унеча
711	712	р. Унеча
712	713	р. Унеча
713	714	р. Унеча
714	715	р. Унеча
715	716	р. Унеча
716	717	р. Унеча
717	718	р. Унеча
718	719	р. Унеча
719	720	р. Унеча
720	721	р. Унеча
721	722	р. Унеча
722	723	р. Унеча
723	724	р. Унеча
724	725	р. Унеча
725	726	р. Унеча
726	727	р. Унеча
727	728	р. Унеча
728	729	р. Унеча
729	730	р. Унеча
730	731	р. Унеча
731	732	р. Унеча
732	733	р. Унеча
733	734	р. Унеча
734	735	р. Унеча
735	736	р. Унеча
736	737	р. Унеча
737	738	р. Унеча
738	739	р. Унеча
739	740	р. Унеча
740	741	р. Унеча
741	742	р. Унеча
742	743	р. Унеча

КАРТА (ПЛАН)

Граница зоны с особым режимом использования территории государственного природного заказника областного значения "Клинцовский"

(наименование объекта землеустройства)

Сведения о местоположении границ объекта землеустройства

743	744	р. Унеча
744	745	р. Унеча
745	746	р. Унеча
746	747	р. Унеча
747	748	р. Унеча
748	749	р. Унеча
749	750	р. Унеча
750	751	р. Унеча
751	752	р. Унеча
752	753	р. Унеча
753	754	р. Унеча
754	755	р. Унеча
755	756	р. Унеча
756	757	р. Унеча
757	758	р. Унеча
758	759	р. Унеча
759	760	р. Унеча
760	761	р. Унеча
761	762	р. Унеча
762	763	р. Унеча
763	764	р. Унеча
764	765	р. Унеча
765	766	р. Унеча
766	767	р. Унеча
767	768	р. Унеча
768	769	р. Унеча
769	770	р. Унеча
770	771	р. Унеча
771	772	р. Унеча
772	773	р. Унеча
773	774	р. Унеча
774	775	р. Унеча
775	776	р. Унеча
776	777	р. Унеча
777	778	р. Унеча
778	779	р. Унеча
779	780	р. Унеча
780	781	р. Унеча
781	782	р. Унеча
782	783	р. Унеча
783	784	р. Унеча

КАРТА (ПЛАН)

Граница зоны с особым режимом использования территории государственного природного заказника областного значения "Клинцовский"

(наименование объекта землеустройства)

Сведения о местоположении границ объекта землеустройства

784	785	р. Унеча
785	786	р. Унеча
786	787	р. Унеча
787	788	р. Унеча
788	789	р. Унеча
789	790	р. Унеча
790	791	р. Унеча
791	792	р. Унеча
792	793	р. Унеча
793	794	р. Унеча
794	795	р. Унеча
795	796	р. Унеча
796	797	р. Унеча
797	798	р. Унеча
798	799	р. Унеча
799	800	р. Унеча
800	801	р. Унеча
801	802	р. Унеча
802	803	р. Унеча
803	804	р. Унеча
804	805	р. Унеча
805	806	р. Унеча
806	807	р. Унеча
807	808	р. Унеча
808	809	р. Унеча
809	810	р. Унеча
810	811	р. Унеча
811	812	р. Унеча
812	813	р. Унеча
813	814	р. Унеча
814	815	р. Унеча
815	816	р. Унеча
816	817	р. Унеча
817	818	р. Унеча
818	819	р. Унеча
819	820	р. Унеча
820	821	р. Унеча
821	822	р. Унеча
822	823	р. Унеча
823	824	р. Унеча
824	825	р. Унеча

КАРТА (ПЛАН)

Граница зоны с особым режимом использования территории государственного природного заказника областного значения "Клинцовский"

(наименование объекта землеустройства)

Сведения о местоположении границ объекта землеустройства

825	826	р. Унеча
826	827	р. Унеча
827	828	р. Унеча
828	829	р. Унеча
829	830	р. Унеча
830	831	р. Унеча
831	832	р. Унеча
832	833	р. Унеча
833	834	р. Унеча
834	835	р. Унеча
835	836	р. Унеча
836	837	р. Унеча
837	838	р. Унеча
838	839	р. Унеча
839	840	р. Унеча
840	841	р. Унеча
841	842	р. Унеча
842	843	р. Унеча
843	844	р. Унеча
844	845	р. Унеча
845	846	р. Унеча
846	847	р. Унеча
847	848	р. Унеча
848	849	р. Унеча
849	850	р. Унеча
850	851	р. Унеча
851	852	р. Унеча
852	853	р. Унеча
853	854	р. Унеча
854	855	р. Унеча
855	856	р. Унеча
856	857	р. Унеча
857	858	р. Унеча
858	859	р. Унеча
859	860	р. Унеча
860	861	р. Унеча
861	862	р. Унеча
862	863	р. Унеча
863	864	р. Унеча
864	865	р. Унеча
865	866	р. Унеча

КАРТА (ПЛАН)

Граница зоны с особым режимом использования территории государственного природного заказника областного значения "Клинцовский"

(наименование объекта землеустройства)

Сведения о местоположении границ объекта землеустройства

866	867	р. Унеча
867	868	р. Унеча
868	869	р. Унеча
869	870	р. Унеча
870	871	р. Унеча
871	872	р. Унеча
872	873	р. Унеча
873	874	р. Унеча
874	875	р. Унеча
875	876	р. Унеча
876	877	р. Унеча
877	878	р. Унеча
878	879	р. Унеча
879	880	р. Унеча
880	881	р. Унеча
881	882	р. Унеча
882	883	р. Унеча
883	884	р. Унеча
884	885	р. Унеча
885	886	р. Унеча
886	887	р. Унеча
887	888	р. Унеча
888	889	р. Унеча
889	890	р. Унеча
890	891	р. Унеча
891	892	р. Унеча
892	893	р. Унеча
893	894	р. Унеча
894	895	р. Унеча
895	896	р. Унеча
896	897	р. Унеча
897	898	р. Унеча
898	899	р. Унеча
899	900	р. Унеча
900	901	р. Унеча
901	902	р. Унеча
902	903	р. Унеча
903	904	р. Унеча
904	905	р. Унеча
905	906	р. Унеча
906	907	р. Унеча

КАРТА (ПЛАН)

Граница зоны с особым режимом использования территории государственного природного заказника областного значения "Клинцовский"

(наименование объекта землеустройства)

Сведения о местоположении границ объекта землеустройства

907	908	р. Унеча
908	909	р. Унеча
909	910	р. Унеча
910	911	р. Унеча
911	912	р. Унеча
912	913	р. Унеча
913	914	р. Унеча
914	915	р. Унеча
915	916	р. Унеча
916	917	р. Унеча
917	918	р. Унеча
918	919	р. Унеча
919	920	р. Унеча
920	921	р. Унеча
921	922	р. Унеча
922	923	р. Унеча
923	924	р. Унеча
924	925	р. Унеча
925	926	р. Унеча
926	927	р. Унеча
927	928	р. Унеча
928	929	р. Унеча
929	930	р. Унеча
930	931	р. Унеча
931	932	р. Унеча
932	933	р. Унеча
933	934	р. Унеча
934	935	р. Унеча
935	936	р. Унеча
936	937	р. Унеча
937	938	р. Унеча
938	939	р. Унеча
939	940	р. Унеча
940	941	р. Унеча
941	942	р. Унеча
942	943	р. Унеча
943	944	р. Унеча
944	945	р. Унеча
945	946	р. Унеча
946	947	р. Унеча
947	948	р. Унеча

КАРТА (ПЛАН)		
<u>Граница зоны с особым режимом использования территории государственного природного заказника областного значения "Клинцовский"</u>		
(наименование объекта землеустройства)		
Сведения о местоположении границ объекта землеустройства		
948	949	р. Унеча
949	950	р. Унеча
950	951	р. Унеча
951	952	р. Унеча
952	953	р. Унеча
953	954	р. Унеча
954	955	р. Унеча
955	956	р. Унеча
956	957	р. Унеча
957	958	р. Унеча
958	959	р. Унеча
959	960	р. Унеча
960	961	р. Унеча
961	962	р. Унеча
962	963	р. Унеча
963	964	р. Унеча
964	965	р. Унеча
965	966	р. Унеча
966	967	р. Унеча
967	968	р. Унеча
968	969	р. Унеча
969	970	р. Унеча
970	971	р. Унеча
971	972	р. Унеча
972	973	р. Унеча
973	974	р. Унеча
974	975	р. Унеча
975	976	р. Унеча
976	977	р. Унеча
977	978	р. Унеча
978	979	р. Унеча
979	980	р. Унеча
980	981	р. Унеча
981	982	р. Унеча
982	983	р. Унеча
983	984	р. Унеча
984	985	р. Унеча
985	986	р. Унеча
986	987	р. Унеча
987	988	р. Унеча
988	989	р. Унеча

КАРТА (ПЛАН)

Граница зоны с особым режимом использования территории государственного природного заказника областного значения "Клинцовский"

(наименование объекта землеустройства)

Сведения о местоположении границ объекта землеустройства

989	990	р. Унеча
990	991	р. Унеча
991	992	р. Унеча
992	993	р. Унеча
993	994	р. Унеча
994	995	р. Унеча
995	996	р. Унеча
996	997	р. Унеча
997	998	р. Унеча
998	999	р. Унеча
999	1000	р. Унеча
1000	1001	р. Унеча
1001	1002	р. Унеча
1002	1003	р. Унеча
1003	1004	р. Унеча
1004	1005	р. Унеча
1005	1006	р. Унеча
1006	1007	р. Унеча
1007	1008	р. Унеча
1008	1009	р. Унеча
1009	1010	р. Унеча
1010	1011	р. Унеча
1011	1012	р. Унеча
1012	1013	р. Унеча
1013	1014	р. Унеча
1014	1015	р. Унеча
1015	1016	р. Унеча
1016	1017	р. Унеча
1017	1018	р. Унеча
1018	1019	р. Унеча
1019	1020	р. Унеча
1020	1021	р. Унеча
1021	1022	р. Унеча
1022	1023	р. Унеча
1023	1024	р. Унеча
1024	1025	р. Унеча
1025	1026	р. Унеча
1026	1027	р. Унеча
1027	1028	р. Унеча
1028	1029	р. Унеча
1029	1030	р. Унеча

КАРТА (ПЛАН)

Граница зоны с особым режимом использования территории государственного природного заказника областного значения "Клинцовский"

(наименование объекта землеустройства)

Сведения о местоположении границ объекта землеустройства

1030	1031	р.Унеча
1031	1032	р.Унеча
1032	1033	р.Унеча
1033	1034	р.Унеча
1034	1035	р.Унеча
1035	1036	р.Унеча
1036	1037	р.Унеча
1037	1038	р.Унеча
1038	1039	р.Унеча
1039	1040	р.Унеча
1040	1041	р.Унеча
1041	1042	р.Унеча
1042	1043	р.Унеча
1043	1044	р.Унеча
1044	1045	р.Унеча
1045	1046	р.Унеча
1046	1047	р.Унеча
1047	1048	р.Унеча
1048	1049	р.Унеча
1049	1050	р.Унеча
1050	1051	р.Унеча
1051	1052	р.Унеча
1052	1053	р.Унеча
1053	1054	р.Унеча
1054	1055	р.Унеча
1055	1056	р.Унеча
1056	1057	р.Унеча
1057	1058	р.Унеча
1058	1059	р.Унеча
1059	1060	р.Унеча
1060	1061	р.Унеча
1061	1062	р.Унеча
1062	1063	р.Унеча
1063	1064	р.Унеча
1064	1065	р.Унеча
1065	1066	р.Унеча
1066	1067	р.Унеча
1067	1068	р.Унеча
1068	1069	р.Унеча
1069	1070	р.Унеча
1070	1071	р.Унеча

КАРТА (ПЛАН)

Граница зоны с особым режимом использования территории государственного природного заказника областного значения "Клинцовский"

(наименование объекта землеустройства)

Сведения о местоположении границ объекта землеустройства

1071	1072	р.Унеча
1072	1073	р.Унеча
1073	1074	р.Унеча
1074	1075	р.Унеча
1075	1076	р.Унеча
1076	1077	р.Унеча
1077	1078	р.Унеча
1078	1079	р.Унеча
1079	1080	р.Унеча
1080	1081	р.Унеча
1081	1082	р.Унеча
1082	1083	р.Унеча
1083	1084	р.Унеча
1084	1085	р.Унеча
1085	1086	р.Унеча
1086	1087	р.Унеча
1087	1088	р.Унеча
1088	1089	р.Унеча
1089	1090	р.Унеча
1090	1091	р.Унеча
1091	1092	р.Унеча
1092	1093	р.Унеча
1093	1094	р.Унеча
1094	1095	р.Унеча
1095	1096	р.Унеча
1096	1097	р.Унеча
1097	1098	р.Унеча
1098	1099	р.Унеча
1099	1100	р.Унеча
1100	1101	лесопосадка
1101	1102	лесопосадка
1102	1103	лесопосадка
1103	1104	лесопосадка
1104	1105	лесопосадка
1105	1106	лесопосадка
1106	1107	лесопосадка
1107	1108	лесопосадка
1108	1109	граница 89 квартала ГКУ БО «Клинцовское лесничество»
1109	1110	граница 89 квартала ГКУ БО «Клинцовское лесничество»
1110	1111	граница 89 квартала ГКУ БО «Клинцовское лесничество»
1111	1112	граница 89 квартала ГКУ БО «Клинцовское лесничество»

КАРТА (ПЛАН)		
<u>Граница зоны с особым режимом использования территории государственного природного заказника областного значения "Клинцовский"</u>		
(наименование объекта землеустройства)		
Сведения о местоположении границ объекта землеустройства		
1112	1113	граница 89 квартала ГКУ БО «Клинцовское лесничество»
1113	1114	граница 89 квартала ГКУ БО «Клинцовское лесничество»
1114	1115	граница 89 квартала ГКУ БО «Клинцовское лесничество»
1115	1116	граница 89 квартала ГКУ БО «Клинцовское лесничество»
1116	1117	граница 89 квартала ГКУ БО «Клинцовское лесничество»
1117	1118	граница 89 квартала ГКУ БО «Клинцовское лесничество»
1118	1119	граница 89 квартала ГКУ БО «Клинцовское лесничество»
1119	1119	граница 89 квартала ГКУ БО «Клинцовское лесничество»
1119	1120	граница 89 квартала ГКУ БО «Клинцовское лесничество»
1120	1121	граница 89 квартала ГКУ БО «Клинцовское лесничество»
1121	1122	граница 89 квартала ГКУ БО «Клинцовское лесничество»
1122	1123	граница 89 квартала ГКУ БО «Клинцовское лесничество»
1123	1124	граница 89 квартала ГКУ БО «Клинцовское лесничество»
1124	1125	граница 89 квартала ГКУ БО «Клинцовское лесничество»
1125	1126	граница 89 квартала ГКУ БО «Клинцовское лесничество»
1126	1127	карьеры ЗАО «Клинцовский силикатный завод»
1127	1128	карьеры ЗАО «Клинцовский силикатный завод»
1128	1128	карьеры ЗАО «Клинцовский силикатный завод»
1128	1129	карьеры ЗАО «Клинцовский силикатный завод»
1129	1130	карьеры ЗАО «Клинцовский силикатный завод»
1130	1131	карьеры ЗАО «Клинцовский силикатный завод»
1131	1132	карьеры ЗАО «Клинцовский силикатный завод»
1132	1133	карьеры ЗАО «Клинцовский силикатный завод»
1133	1134	карьеры ЗАО «Клинцовский силикатный завод»
1134	1135	карьеры ЗАО «Клинцовский силикатный завод»
1135	1136	карьеры ЗАО «Клинцовский силикатный завод»
1136	1137	карьеры ЗАО «Клинцовский силикатный завод»
1137	1138	карьеры ЗАО «Клинцовский силикатный завод»
1138	1139	карьеры ЗАО «Клинцовский силикатный завод»
1139	1140	карьеры ЗАО «Клинцовский силикатный завод»
1140	1141	карьеры ЗАО «Клинцовский силикатный завод»
1141	1142	карьеры ЗАО «Клинцовский силикатный завод»
1142	1143	карьеры ЗАО «Клинцовский силикатный завод»
1143	1144	карьеры ЗАО «Клинцовский силикатный завод»
1144	1145	карьеры ЗАО «Клинцовский силикатный завод»
1145	1146	карьеры ЗАО «Клинцовский силикатный завод»
1146	1147	карьеры ЗАО «Клинцовский силикатный завод»
1147	1148	карьеры ЗАО «Клинцовский силикатный завод»
1148	1149	карьеры ЗАО «Клинцовский силикатный завод»
1149	1150	карьеры ЗАО «Клинцовский силикатный завод»
1150	1151	карьеры ЗАО «Клинцовский силикатный завод»

КАРТА (ПЛАН)

Граница зоны с особым режимом использования территории государственного природного заказника областного значения "Клинцовский"

(наименование объекта землеустройства)

Сведения о местоположении границ объекта землеустройства

1151	1152	карьеры ЗАО «Клинцовский силикатный завод»
1152	1153	карьеры ЗАО «Клинцовский силикатный завод»
1153	1154	карьеры ЗАО «Клинцовский силикатный завод»
1154	1155	карьеры ЗАО «Клинцовский силикатный завод»
1155	1156	карьеры ЗАО «Клинцовский силикатный завод»
1156	1157	карьеры ЗАО «Клинцовский силикатный завод»
1157	1158	карьеры ЗАО «Клинцовский силикатный завод»
1158	1159	карьеры ЗАО «Клинцовский силикатный завод»
1159	1160	карьеры ЗАО «Клинцовский силикатный завод»
1160	1161	карьеры ЗАО «Клинцовский силикатный завод»
1161	1162	карьеры ЗАО «Клинцовский силикатный завод»
1162	1163	карьеры ЗАО «Клинцовский силикатный завод»
1163	1164	карьеры ЗАО «Клинцовский силикатный завод»
1164	1165	карьеры ЗАО «Клинцовский силикатный завод»
1165	1166	карьеры ЗАО «Клинцовский силикатный завод»
1166	1167	карьеры ЗАО «Клинцовский силикатный завод»
1167	1168	карьеры ЗАО «Клинцовский силикатный завод»
1168	1169	карьеры ЗАО «Клинцовский силикатный завод»
1169	1170	карьеры ЗАО «Клинцовский силикатный завод»
1170	1171	карьеры ЗАО «Клинцовский силикатный завод»
1171	1172	карьеры ЗАО «Клинцовский силикатный завод»
1172	1173	карьеры ЗАО «Клинцовский силикатный завод»
1173	1174	карьеры ЗАО «Клинцовский силикатный завод»
1174	1175	карьеры ЗАО «Клинцовский силикатный завод»
1175	1176	карьеры ЗАО «Клинцовский силикатный завод»
1176	1177	карьеры ЗАО «Клинцовский силикатный завод»
1177	1178	карьеры ЗАО «Клинцовский силикатный завод»
1178	1179	карьеры ЗАО «Клинцовский силикатный завод»
1179	1180	карьеры ЗАО «Клинцовский силикатный завод»
1180	1181	карьеры ЗАО «Клинцовский силикатный завод»
1181	1182	карьеры ЗАО «Клинцовский силикатный завод»
1182	1183	карьеры ЗАО «Клинцовский силикатный завод»
1183	1184	карьеры ЗАО «Клинцовский силикатный завод»
1184	1185	карьеры ЗАО «Клинцовский силикатный завод»
1185	1186	карьеры ЗАО «Клинцовский силикатный завод»
1186	1187	карьеры ЗАО «Клинцовский силикатный завод»
1187	1188	карьеры ЗАО «Клинцовский силикатный завод»
1188	1189	карьеры ЗАО «Клинцовский силикатный завод»
1189	1190	карьеры ЗАО «Клинцовский силикатный завод»
1190	1191	карьеры ЗАО «Клинцовский силикатный завод»
1191	1192	карьеры ЗАО «Клинцовский силикатный завод»

КАРТА (ПЛАН)		
<u>Граница зоны с особым режимом использования территории государственного природного заказника областного значения "Клинцовский"</u>		
(наименование объекта землеустройства)		
Сведения о местоположении границ объекта землеустройства		
1192	1193	карьеры ЗАО «Клинцовский силикатный завод»
1193	1194	карьеры ЗАО «Клинцовский силикатный завод»
1194	1195	карьеры ЗАО «Клинцовский силикатный завод»
1195	1196	карьеры ЗАО «Клинцовский силикатный завод»
1196	1197	карьеры ЗАО «Клинцовский силикатный завод»
1197	1198	карьеры ЗАО «Клинцовский силикатный завод»
1198	1199	карьеры ЗАО «Клинцовский силикатный завод»
1199	1200	карьеры ЗАО «Клинцовский силикатный завод»
1200	1201	карьеры ЗАО «Клинцовский силикатный завод»
1201	1202	карьеры ЗАО «Клинцовский силикатный завод»
1202	1203	карьеры ЗАО «Клинцовский силикатный завод»
1203	1204	карьеры ЗАО «Клинцовский силикатный завод»
1204	1205	карьеры ЗАО «Клинцовский силикатный завод»
1205	1206	карьеры ЗАО «Клинцовский силикатный завод»
1206	1207	карьеры ЗАО «Клинцовский силикатный завод»
1207	1208	карьеры ЗАО «Клинцовский силикатный завод»
1208	1209	карьеры ЗАО «Клинцовский силикатный завод»
1209	1210	карьеры ЗАО «Клинцовский силикатный завод»
1210	1211	карьеры ЗАО «Клинцовский силикатный завод»
1211	1212	карьеры ЗАО «Клинцовский силикатный завод»
1212	1213	карьеры ЗАО «Клинцовский силикатный завод»
1213	1214	карьеры ЗАО «Клинцовский силикатный завод»
1214	1215	карьеры ЗАО «Клинцовский силикатный завод»
1215	1216	карьеры ЗАО «Клинцовский силикатный завод»
1216	1217	карьеры ЗАО «Клинцовский силикатный завод»
1217	1218	карьеры ЗАО «Клинцовский силикатный завод»
1218	1219	карьеры ЗАО «Клинцовский силикатный завод»
1219	1220	карьеры ЗАО «Клинцовский силикатный завод»
1220	1221	карьеры ЗАО «Клинцовский силикатный завод»
1221	1222	карьеры ЗАО «Клинцовский силикатный завод»
1222	1223	карьеры ЗАО «Клинцовский силикатный завод»
1223	1224	карьеры ЗАО «Клинцовский силикатный завод»
1224	1225	карьеры ЗАО «Клинцовский силикатный завод»
1225	1226	карьеры ЗАО «Клинцовский силикатный завод»
1226	1227	карьеры ЗАО «Клинцовский силикатный завод»
1227	1228	карьеры ЗАО «Клинцовский силикатный завод»
1228	1229	карьеры ЗАО «Клинцовский силикатный завод»
1229	1230	карьеры ЗАО «Клинцовский силикатный завод»
1230	1231	карьеры ЗАО «Клинцовский силикатный завод»
1231	1232	карьеры ЗАО «Клинцовский силикатный завод»
1232	1233	карьеры ЗАО «Клинцовский силикатный завод»

КАРТА (ПЛАН)		
<u>Граница зоны с особым режимом использования территории государственного природного заказника областного значения "Клинцовский"</u>		
(наименование объекта землеустройства)		
Сведения о местоположении границ объекта землеустройства		
1233	1234	карьеры ЗАО «Клинцовский силикатный завод»
1234	1235	карьеры ЗАО «Клинцовский силикатный завод»
1235	1236	карьеры ЗАО «Клинцовский силикатный завод»
1236	1237	карьеры ЗАО «Клинцовский силикатный завод»
1237	1238	карьеры ЗАО «Клинцовский силикатный завод»
1238	1239	карьеры ЗАО «Клинцовский силикатный завод»
1239	1240	карьеры ЗАО «Клинцовский силикатный завод»
1240	1241	карьеры ЗАО «Клинцовский силикатный завод»
1241	1242	карьеры ЗАО «Клинцовский силикатный завод»
1242	1243	карьеры ЗАО «Клинцовский силикатный завод»
1243	1244	карьеры ЗАО «Клинцовский силикатный завод»
1244	1245	карьеры ЗАО «Клинцовский силикатный завод»
1245	1246	карьеры ЗАО «Клинцовский силикатный завод»
1246	1247	карьеры ЗАО «Клинцовский силикатный завод»
1247	1248	карьеры ЗАО «Клинцовский силикатный завод»
1248	1249	карьеры ЗАО «Клинцовский силикатный завод»
1249	1250	карьеры ЗАО «Клинцовский силикатный завод»
1250	1251	карьеры ЗАО «Клинцовский силикатный завод»
1251	1252	карьеры ЗАО «Клинцовский силикатный завод»
1252	1253	карьеры ЗАО «Клинцовский силикатный завод»
1253	1254	карьеры ЗАО «Клинцовский силикатный завод»
1254	1255	карьеры ЗАО «Клинцовский силикатный завод»
1255	1256	карьеры ЗАО «Клинцовский силикатный завод»
1256	1257	карьеры ЗАО «Клинцовский силикатный завод»
1257	1258	карьеры ЗАО «Клинцовский силикатный завод»
1258	1259	карьеры ЗАО «Клинцовский силикатный завод»
1259	1260	карьеры ЗАО «Клинцовский силикатный завод»
1260	1261	карьеры ЗАО «Клинцовский силикатный завод»
1261	1262	карьеры ЗАО «Клинцовский силикатный завод»
1262	1263	карьеры ЗАО «Клинцовский силикатный завод»
1263	1264	карьеры ЗАО «Клинцовский силикатный завод»
1264	1265	карьеры ЗАО «Клинцовский силикатный завод»
1265	1266	карьеры ЗАО «Клинцовский силикатный завод»
1266	1267	карьеры ЗАО «Клинцовский силикатный завод»
1267	1268	карьеры ЗАО «Клинцовский силикатный завод»
1268	1269	карьеры ЗАО «Клинцовский силикатный завод»
1269	1270	карьеры ЗАО «Клинцовский силикатный завод»
1270	1271	карьеры ЗАО «Клинцовский силикатный завод»
1271	1272	карьеры ЗАО «Клинцовский силикатный завод»
1272	1273	карьеры ЗАО «Клинцовский силикатный завод»
1273	1274	карьеры ЗАО «Клинцовский силикатный завод»

КАРТА (ПЛАН)

Граница зоны с особым режимом использования территории государственного природного заказника областного значения "Клинцовский"

(наименование объекта землеустройства)

Сведения о местоположении границ объекта землеустройства

1274	1275	карьеры ЗАО «Клинцовский силикатный завод»
1275	1276	карьеры ЗАО «Клинцовский силикатный завод»
1276	1277	карьеры ЗАО «Клинцовский силикатный завод»
1277	1278	карьеры ЗАО «Клинцовский силикатный завод»
1278	1279	карьеры ЗАО «Клинцовский силикатный завод»
1279	1280	карьеры ЗАО «Клинцовский силикатный завод»
1280	1281	карьеры ЗАО «Клинцовский силикатный завод»
1281	1282	карьеры ЗАО «Клинцовский силикатный завод»
1282	1283	карьеры ЗАО «Клинцовский силикатный завод»
1283	1284	карьеры ЗАО «Клинцовский силикатный завод»
1284	1285	карьеры ЗАО «Клинцовский силикатный завод»
1285	1286	карьеры ЗАО «Клинцовский силикатный завод»
1286	1287	карьеры ЗАО «Клинцовский силикатный завод»
1287	1288	карьеры ЗАО «Клинцовский силикатный завод»
1288	1289	карьеры ЗАО «Клинцовский силикатный завод»
1289	1290	карьеры ЗАО «Клинцовский силикатный завод»
1290	1291	карьеры ЗАО «Клинцовский силикатный завод»
1291	1292	карьеры ЗАО «Клинцовский силикатный завод»
1292	1293	карьеры ЗАО «Клинцовский силикатный завод»
1293	1294	карьеры ЗАО «Клинцовский силикатный завод»
1294	1295	карьеры ЗАО «Клинцовский силикатный завод»
1295	1296	карьеры ЗАО «Клинцовский силикатный завод»
1296	1297	карьеры ЗАО «Клинцовский силикатный завод»
1297	1298	карьеры ЗАО «Клинцовский силикатный завод»
1298	1299	карьеры ЗАО «Клинцовский силикатный завод»
1299	1300	карьеры ЗАО «Клинцовский силикатный завод»
1300	1301	карьеры ЗАО «Клинцовский силикатный завод»
1301	1302	карьеры ЗАО «Клинцовский силикатный завод»
1302	1303	карьеры ЗАО «Клинцовский силикатный завод»
1303	1304	карьеры ЗАО «Клинцовский силикатный завод»
1304	1305	карьеры ЗАО «Клинцовский силикатный завод»
1305	1306	карьеры ЗАО «Клинцовский силикатный завод»
1306	1307	карьеры ЗАО «Клинцовский силикатный завод»
1307	1308	карьеры ЗАО «Клинцовский силикатный завод»
1308	1309	карьеры ЗАО «Клинцовский силикатный завод»
1309	1310	карьеры ЗАО «Клинцовский силикатный завод»
1310	1311	карьеры ЗАО «Клинцовский силикатный завод»
1311	1312	карьеры ЗАО «Клинцовский силикатный завод»
1312	1313	карьеры ЗАО «Клинцовский силикатный завод»
1313	1314	карьеры ЗАО «Клинцовский силикатный завод»
1314	1315	карьеры ЗАО «Клинцовский силикатный завод»

КАРТА (ПЛАН)

Граница зоны с особым режимом использования территории государственного природного заказника областного значения "Клинцовский"

(наименование объекта землеустройства)

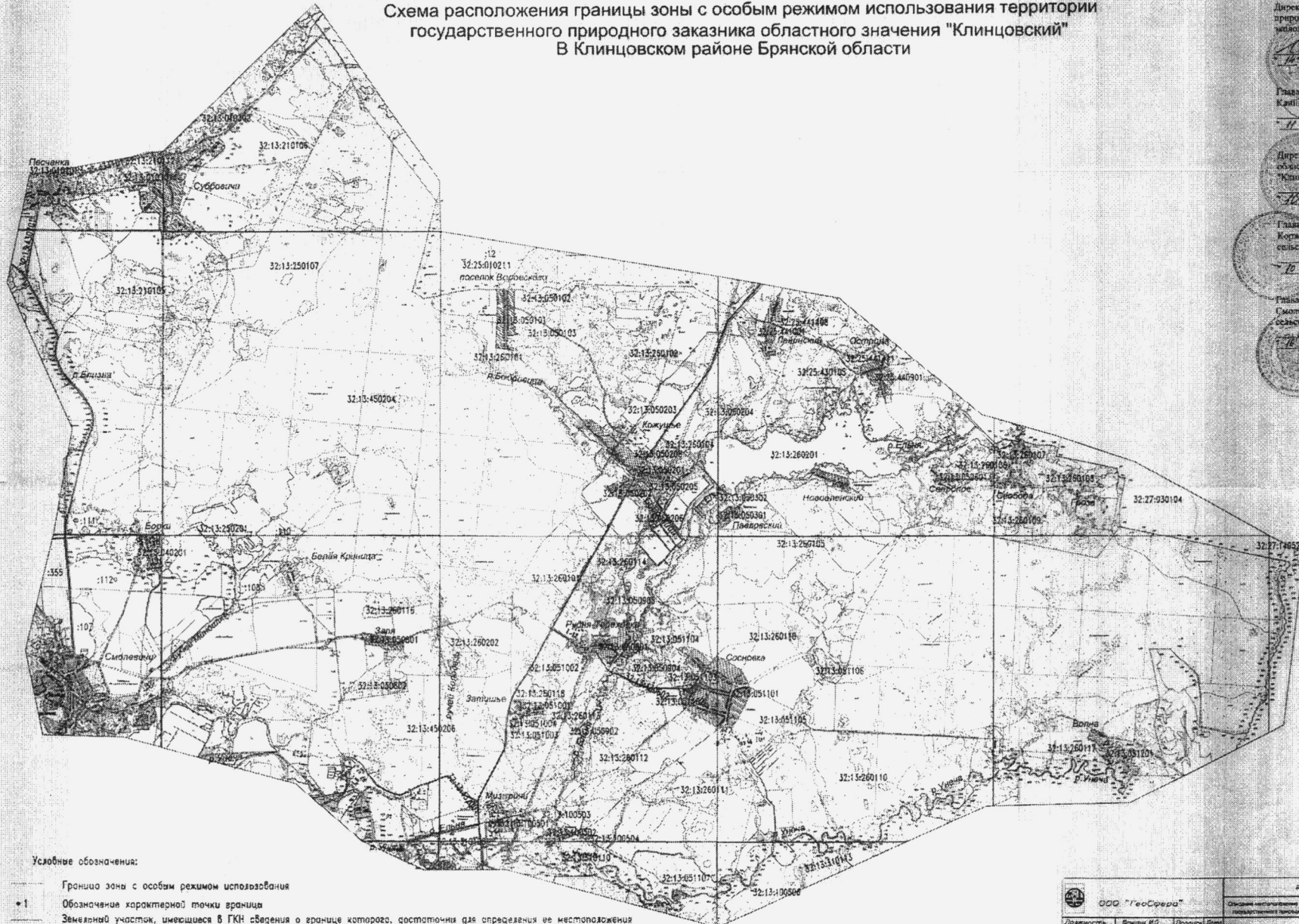
Сведения о местоположении границ объекта землеустройства

1315	1316	карьеры ЗАО «Клинцовский силикатный завод»
1316	1317	карьеры ЗАО «Клинцовский силикатный завод»
1317	1318	карьеры ЗАО «Клинцовский силикатный завод»
1318	1319	карьеры ЗАО «Клинцовский силикатный завод»
1319	1320	карьеры ЗАО «Клинцовский силикатный завод»
1320	1321	карьеры ЗАО «Клинцовский силикатный завод»
1321	1322	карьеры ЗАО «Клинцовский силикатный завод»
1322	1323	карьеры ЗАО «Клинцовский силикатный завод»
1323	1324	карьеры ЗАО «Клинцовский силикатный завод»
1324	1325	карьеры ЗАО «Клинцовский силикатный завод»
1325	1326	карьеры ЗАО «Клинцовский силикатный завод»
1326	1327	карьеры ЗАО «Клинцовский силикатный завод»
1327	1328	карьеры ЗАО «Клинцовский силикатный завод»
1328	1329	карьеры ЗАО «Клинцовский силикатный завод»
1329	1330	карьеры ЗАО «Клинцовский силикатный завод»
1330	1331	карьеры ЗАО «Клинцовский силикатный завод»
1331	1332	карьеры ЗАО «Клинцовский силикатный завод»
1332	1333	карьеры ЗАО «Клинцовский силикатный завод»
1333	1334	карьеры ЗАО «Клинцовский силикатный завод»
1334	1335	карьеры ЗАО «Клинцовский силикатный завод»
1335	1336	карьеры ЗАО «Клинцовский силикатный завод»
1336	1337	карьеры ЗАО «Клинцовский силикатный завод»
1337	1338	карьеры ЗАО «Клинцовский силикатный завод»
1338	1339	карьеры ЗАО «Клинцовский силикатный завод»
1339	1340	карьеры ЗАО «Клинцовский силикатный завод»
1340	1341	карьеры ЗАО «Клинцовский силикатный завод»
1341	1342	карьеры ЗАО «Клинцовский силикатный завод»
1342	1343	карьеры ЗАО «Клинцовский силикатный завод»
1343	1344	карьеры ЗАО «Клинцовский силикатный завод»
1344	1345	карьеры ЗАО «Клинцовский силикатный завод»
1345	1346	карьеры ЗАО «Клинцовский силикатный завод»
1346	1347	карьеры ЗАО «Клинцовский силикатный завод»
1347	1348	автодорога Смолевичи-Песчанка
1348	1349	автодорога Смолевичи-Песчанка
1349	1350	автодорога Смолевичи-Песчанка
1350	1351	автодорога Смолевичи-Песчанка
1351	1352	автодорога Смолевичи-Песчанка
1352	1353	автодорога Смолевичи-Песчанка
1353	1354	автодорога Смолевичи-Песчанка
1354	1355	автодорога Смолевичи-Песчанка
1355	1356	автодорога Смолевичи-Песчанка

КАРТА (ПЛАН)		
<u>Граница зоны с особым режимом использования территории государственного природного заказника областного значения "Клинцовский"</u>		
(наименование объекта землеустройства)		
Сведения о местоположении границ объекта землеустройства		
1356	1357	автодорога Смолевичи-Песчанка
1357	1358	автодорога Смолевичи-Песчанка
1358	1359	автодорога Смолевичи-Песчанка
1359	1360	автодорога Смолевичи-Песчанка
1360	1361	автодорога Смолевичи-Песчанка
1361	1362	автодорога Смолевичи-Песчанка
1362	1363	автодорога Смолевичи-Песчанка
1363	1364	автодорога Смолевичи-Песчанка
1364	1365	автодорога Смолевичи-Песчанка
1365	1366	автодорога Смолевичи-Песчанка
1366	1367	автодорога Смолевичи-Песчанка
1367	1368	автодорога Смолевичи-Песчанка
1368	1369	автодорога Смолевичи-Песчанка
1369	1370	автодорога Смолевичи-Песчанка
1370	1371	автодорога Смолевичи-Песчанка
1371	1372	автодорога Смолевичи-Песчанка
1372	1373	автодорога Смолевичи-Песчанка
1373	1374	автодорога Смолевичи-Песчанка
1374	1375	автодорога Смолевичи-Песчанка
1375	1376	автодорога Смолевичи-Песчанка
1376	1377	автодорога Смолевичи-Песчанка
1377	1378	автодорога Смолевичи-Песчанка
1378	1379	автодорога Смолевичи-Песчанка
1379	1380	автодорога Смолевичи-Песчанка
1380	1381	автодорога Смолевичи-Песчанка
1381	1382	автодорога Смолевичи-Песчанка
1382	1383	автодорога Смолевичи-Песчанка
1383	1384	автодорога Смолевичи-Песчанка
1384	1385	автодорога Смолевичи-Песчанка
1385	1386	автодорога Смолевичи-Песчанка
1386	1387	автодорога Смолевичи-Песчанка
1387	1388	автодорога Смолевичи-Песчанка
1388	1389	автодорога Смолевичи-Песчанка
1389	1390	автодорога Смолевичи-Песчанка
1390	1391	автодорога Смолевичи-Песчанка
1391	1392	автодорога Смолевичи-Песчанка
1392	1393	автодорога Смолевичи-Песчанка
1393	1394	автодорога Смолевичи-Песчанка
1394	1395	автодорога Смолевичи-Песчанка
1395	1396	автодорога Смолевичи-Песчанка
1396	1397	автодорога Смолевичи-Песчанка

КАРТА (ПЛАН)		
<u>Граница зоны с особым режимом использования территории государственного природного заказника областного значения "Клинцовский"</u>		
(наименование объекта землеустройства)		
Сведения о местоположении границ объекта землеустройства		
1397	1398	автодорога Смолевичи-Песчанка
1398	1399	автодорога Смолевичи-Песчанка
1399	1400	автодорога Смолевичи-Песчанка
1400	1401	автодорога Смолевичи-Песчанка
1401	1402	автодорога Смолевичи-Песчанка
1402	1403	автодорога Смолевичи-Песчанка
1403	1404	автодорога Смолевичи-Песчанка
1404	1405	автодорога Смолевичи-Песчанка
1405	1406	автодорога Смолевичи-Песчанка
1406	1407	автодорога Смолевичи-Песчанка
1407	1408	автодорога Смолевичи-Песчанка
1408	1409	автодорога Смолевичи-Песчанка
1409	1410	автодорога Смолевичи-Песчанка
1410	1411	автодорога Смолевичи-Песчанка
1411	1412	автодорога Смолевичи-Песчанка
1412	1413	южная граница с.Песчанка
1413	1414	южная граница с.Песчанка
1414	1415	южная граница с.Песчанка
1415	1416	южная граница с.Песчанка
1416	1	южная граница с.Песчанка

Схема расположения границы зоны с особым режимом использования территории государственного природного заказника областного значения "Клинцовский" В Клинцовском районе Брянской области



Согласовано:
 Директор департамента природных ресурсов и охраны окружающей среды Брянской области
 [Подпись]
 [Печать]

Глава администрации Клинцовского района
 [Подпись]
 [Печать]

Директор ГКУ Брянской области "Клинцовское лесничество"
 [Подпись] Н.П. Кириллин
 20/12 г.

Глава администрации Корняковского сельского поселения
 [Подпись] В.П. Кушаченко
 20/12 г.

Глава администрации Сиделевского сельского поселения
 [Подпись] В.Г. Мельников
 20/12 г.

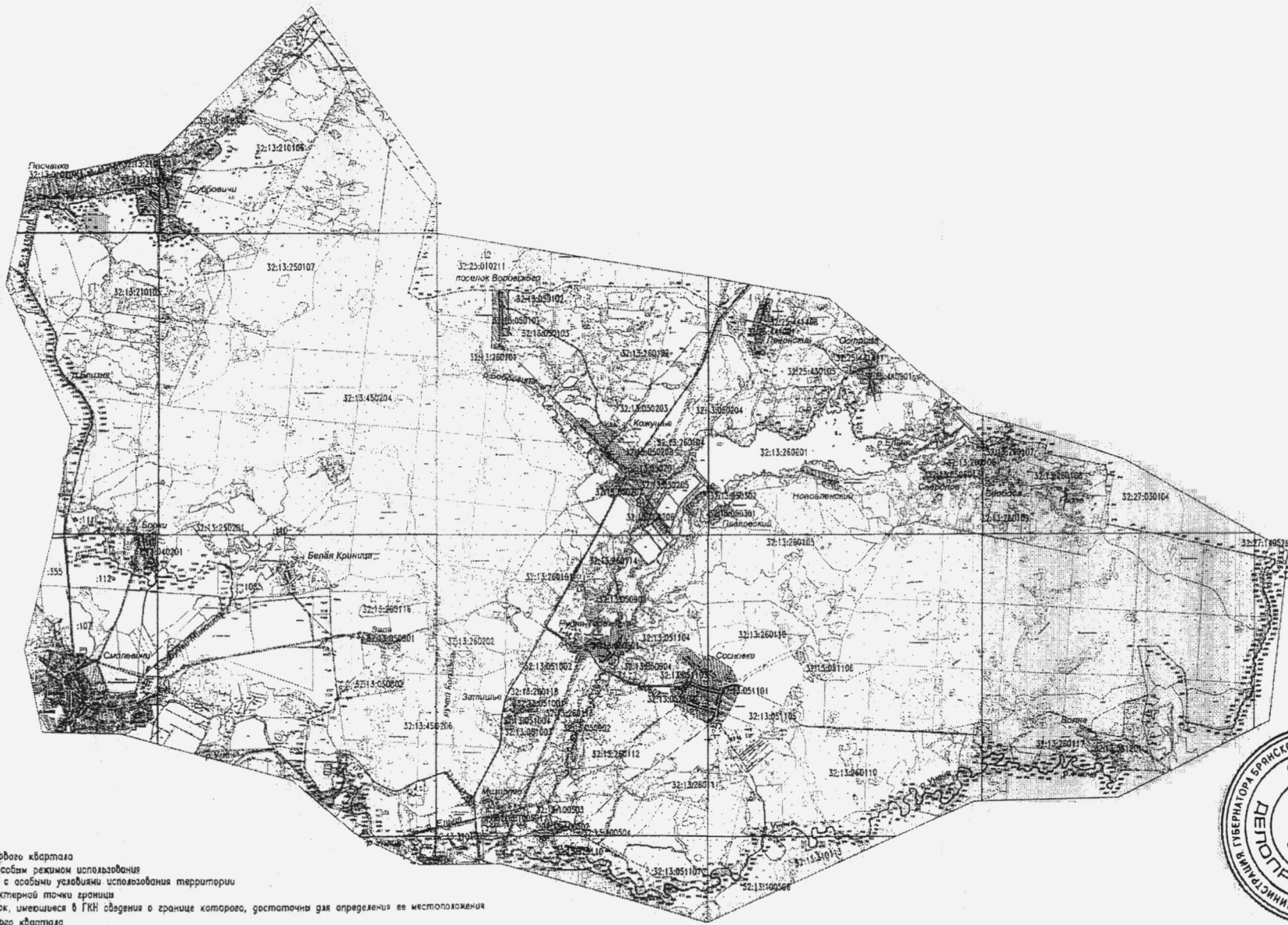
- Условные обозначения:
- Граница зоны с особым режимом использования
 - 1 — Обозначение характерной точки границы
 - ▭ — Земельный участок, имеющийся в ГКН сведения о границе которого, достаточны для определения ее местоположения
 - ▨ — Обозначение зоны с особыми условиями использования территории
 - — — — — Граница кадастрового деления
- 32:13:0450204 — Номер кадастрового квартала

ООО "ГеоСервис"				длина 1:40000 (масштаб 1:14 000 000)	
Специальное картографическое издание карты с особыми условиями использования территории государственного природного заказника областного значения "Клинцовский"				Универсальный набор. Брянская область	
Должность:	Владелец:	Подпись:	Дата:		
Г.А. директор:	Жарин И.А.	[Подпись]	20/12/2012		
Имя:	ЭКО:	Шебенко А.М.	20/12/2012		
Код заказчика:	Исполнитель:	Иванов И.И.	20/12/2012		
Исполнитель:	Поскоцкий А.И.	[Подпись]	20/12/2012		
				Лист 1	Всего листов: 1
				Масштаб 1:30000	

Граница зоны с особым режимом использования территории государственного природного заказника областного значения "Клинцовский" в Клинцовском районе Брянской области

(наименование объекта землеустройства)

План границ объекта землеустройства



Условные обозначения:
 --- Граница кадастрового квартала
 ——— Граница зоны с особым режимом использования
 - - - - - Обозначение зоны с особыми условиями использования территории
 * - * - * - * Обозначение характерной точки границы
 [штрихованная область] Земельный участок, имеющийся в ГРН сведения о границе которого, достаточны для определения ее местоположения
 [штрихованная область] Номер кадастрового квартала

