



ПРАВИТЕЛЬСТВО БРЯНСКОЙ ОБЛАСТИ

ПОСТАНОВЛЕНИЕ

от 14 мая 2018 г. № 236-п
г. Брянск

Об утверждении изменений в схему территориального планирования Брянской области

В целях реализации статей 9, 15, 16 Градостроительного кодекса Российской Федерации, пункта 8 статьи 5 Закона Брянской области от 15 марта 2007 года № 28-З «О градостроительной деятельности в Брянской области», Закона Брянской области от 9 июня 2006 года № 38-З «О схеме территориального планирования Брянской области», с учетом согласований муниципальных районов Брянской области, в целях обеспечения устойчивого территориально-градостроительного развития территории Брянской области Правительство Брянской области ПОСТАНОВЛЯЕТ:

1. Утвердить следующие изменения в схему территориального планирования Брянской области, утвержденную постановлением администрации Брянской области от 14 июня 2011 года № 528 «Об утверждении схемы территориального планирования Брянской области» (в редакции постановления Правительства Брянской области от 26 сентября 2016 года № 505-п):

1.1. Внести в Положение о территориальном планировании Брянской области, утвержденное вышеуказанным постановлением, следующие изменения:

1.1.1. В разделе 2.5 «Мероприятия по развитию транспортной инфраструктуры»:

1.1.1.1. Таблицу 2 изложить в редакции:

«Таблица 2

Мероприятия по развитию сети автомобильных дорог общего пользования

№ пп	Наименование направлений и автодорог	Мероприятия	Окончание работ
Автодороги регионального значения			
1.	«Брянск – Новозыбков» – Мглин	реконструкция	расчетный срок
2.	Суземка – Трубчевск	реконструкция	расчетный срок
3.	Дегтяревка – Осинка	реконструкция	расчетный срок

№ пп	Наименование направлений и автодорог	Мероприятия	Окончание работ
4.	Стародуб – Климово	реконструкция	расчетный срок
5.	«Брянск – Смоленск» – Жирятино	реконструкция	расчетный срок
6.	Почеп – Жирятино	реконструкция	расчетный срок
7.	Почеп – Норина – Воробейня	реконструкция	расчетный срок
8.	Подъезд к с. Савлуково	реконструкция	расчетный срок
9.	Савлуково – Макарово – Елисеевичи – Горицы	реконструкция	расчетный срок
10.	Горицы – Синьково	строительство	расчетный срок
11.	Дмитрово – Синьково	строительство	расчетный срок
12.	Красная Слобода – Папсуевка	реконструкция	расчетный срок
13.	Дмитрово – Кувшиново	реконструкция	расчетный срок
14.	«Брянск – Новозыбков» – Мглин» – Бельково	реконструкция	расчетный срок
15.	Бельково – Акуличи	реконструкция	расчетный срок
16.	Норина – Бельково – Вельжичи	строительство	расчетный срок
17.	«Ветлевка – Вормино» – Деремна	реконструкция	расчетный срок
18.	«Брянск – Новозыбков» – Жирятино	реконструкция	расчетный срок
19.	Жирятино – Тарасово	реконструкция	расчетный срок
20.	«Брянск – Смоленск» – Высокое	реконструкция	расчетный срок
21.	«Брянск – Смоленск» – Клетня	реконструкция	расчетный срок
22.	Клетня – Строительная Слобода	реконструкция	расчетный срок
23.	Клетня – Алексеевка	реконструкция	расчетный срок
24.	Алексеевка – Ершичи (Смоленская обл.)	строительство	расчетный срок
25.	Клетня – Ширковка	реконструкция	расчетный срок
26.	«Клетня – Ширковка» – Алексеевка	реконструкция	расчетный срок
27.	Мглин – Харитоновка	реконструкция	расчетный срок
28.	Ширковка – Вьюково	строительство	расчетный срок
29.	Мглин – Сураж	реконструкция	расчетный срок
30.	Сураж – Гордеевка	реконструкция	расчетный срок
31.	Сураж – Вьюково	реконструкция	расчетный срок
32.	Вьюково – граница Республики Беларусь	строительство	расчетный срок
33.	Сураж – Душатин – граница Республики Беларусь	реконструкция	расчетный срок
34.	Унеча – Сураж	реконструкция	расчетный срок
35.	Унеча – Мглин	реконструкция	расчетный срок
36.	Клинцы – Сураж	реконструкция	расчетный срок
37.	Клинцы – Гордеевка – Красная Гора	реконструкция	расчетный срок
38.	Красная Гора – Лотаки – Кибирщина	реконструкция	расчетный срок
39.	Лотаки – Морозовка	реконструкция	расчетный срок
40.	Морозовка – Горы (Республика Беларусь)	строительство	расчетный срок
41.	Красная Гора – Верхличи – граница Республики Беларусь	реконструкция	расчетный срок
42.	Новозыбков – Красная Гора	реконструкция	расчетный срок
43.	«Брянск – Новозыбков» – Климово	реконструкция	расчетный срок
44.	Климово – Чуровичи – граница Государства Украина	реконструкция	расчетный срок
45.	Смотровая Буда – Великая Топаль – Климово	реконструкция	расчетный срок
46.	Елионка – Ломаковка	реконструкция	расчетный срок
47.	«Брянск – Новозыбков» – Стародуб	реконструкция	расчетный срок
48.	Стародуб – Новые Ивайтенки	реконструкция	расчетный срок
49.	Погар – Стародуб	реконструкция	расчетный срок

№ пп	Наименование направлений и автодорог	Мероприятия	Окончание работ
50.	«Брянск – Новозыбков» – Погар	реконструкция	расчетный срок
51.	Трубчевск – Погар	реконструкция	расчетный срок
52.	Погар – Гремяч	реконструкция	расчетный срок
53.	Семцы – Рамасуха – Трубчевск	реконструкция	расчетный срок
54.	«Брянск – Новозыбков» – Трубчевск	реконструкция	расчетный срок
55.	Трубчевск – Гнилево	реконструкция	расчетный срок
56.	Гнилево – Глинное	строительство	расчетный срок
57.	Навля – Вздружное	реконструкция	расчетный срок
58.	«Навля – Вздружное» – Глинное	реконструкция	расчетный срок
59.	«Украина» – Игрицкое – Война	реконструкция	расчетный срок
60.	Игрицкое – Селечня	строительство	расчетный срок
61.	Негино – Селечня	реконструкция	расчетный срок
62.	«Украина» – Суземка	реконструкция	расчетный срок
63.	Комаричи – Севск	реконструкция	расчетный срок
64.	Комаричи – граница Орловской области	реконструкция	расчетный срок
65.	Комаричи – Радогощь	реконструкция	расчетный срок
66.	Радогощь – Столбово	строительство	расчетный срок
67.	Локоть – Кретоно	реконструкция	расчетный срок
68.	«Локоть – Кретоно» – Турищево	реконструкция	расчетный срок
69.	Чаянка – Хотеева	реконструкция	расчетный срок
70.	Хотеева – Вынчебесы – Гремячее	строительство	расчетный срок
71.	«Украина» – Клинское	реконструкция	расчетный срок
72.	«Украина» – Клинское» – Гремячее	реконструкция	расчетный срок
73.	Гремячее – Шаблыкино (Орловская обл.)	строительство	расчетный срок
74.	Карачев – Ружное	реконструкция	расчетный срок
75.	«Карачев – Ружное» – Куприна	реконструкция	расчетный срок
76.	Куприна – Гремячее	строительство	расчетный срок
77.	«Украина» – Теплое – Гошь	реконструкция	расчетный срок
78.	Гошь – Лужецкая	строительство	расчетный срок
79.	«Украина» – Гаврилково	реконструкция	расчетный срок
80.	Выгоничи – Мостки	строительство	резервирование терр.
81.	Карачев – Пальцо	реконструкция	расчетный срок
82.	Пальцо – Мирный	строительство	расчетный срок
83.	Журиновичи – Мирный	реконструкция	расчетный срок
84.	«Украина» – Лесное – Стекланная Радица» – «Брянск – Дятьково – граница Калужской области»	строительство	расчетный срок
85.	Северо-Западный обход г. Брянска	реконструкция	расчетный срок
86.	Жуковка – Косилово	реконструкция	расчетный срок
87.	Сельцо – Косилово	реконструкция	расчетный срок
88.	Бытошь – Немеричи	реконструкция	расчетный срок
89.	Косилово – Вороново	строительство	расчетный срок
90.	Яблонь – Вороново	реконструкция	расчетный срок
91.	Рогнедино – Осовик	реконструкция	расчетный срок
92.	Осовик – Екимовичи (Смоленская обл.)	строительство	расчетный срок
93.	Селиловичи – Березовка – Шаровичи	реконструкция	расчетный срок
94.	Брянск – Дятьково – граница Калужской области	реконструкция	расчетный срок
95.	Брянск – Сельцо	реконструкция	расчетный срок

№ пп	Наименование направлений и автодорог	Мероприятия	Окончание работ
96.	Кибирщина – Ермоленка – граница Республики Беларусь	строительство	расчетный срок
97.	Медведи – граница Республики Беларусь	строительство	расчетный срок
98.	Севск – Доброводье	реконструкция	расчетный срок
99.	Доброводье – граница с Курской областью	строительство	расчетный срок
100.	Клетня – Павлинки	реконструкция	расчетный срок
101.	«Клетня – Павлинки» – Задняя	реконструкция	расчетный срок
102.	Задня – Алешинка	строительство	расчетный срок
103.	«Брянск – Смоленск» – Деньгубовка	реконструкция	расчетный срок
104.	Клинцы – Ардонь	реконструкция	расчетный срок
105.	Мартьяновка – Ардонь	реконструкция	расчетный срок
106.	Мартьяновка – Стародуб	реконструкция	расчетный срок
107.	Гордеевка – Петрова Буда	реконструкция	расчетный срок
108.	Клинцы – Ущерпье – Красная Гора	реконструкция	расчетный срок
109.	Новозыбков – Халеевичи – Старая Рудня	реконструкция	расчетный срок
110.	Ущерпье – Веприн – Синявка	реконструкция	расчетный срок
111.	«Украина» – Холмечь – Тарасовка – Кокоревка	реконструкция	расчетный срок
112.	«Суземка – Трубчевск» – Холмецкий Хутор	реконструкция	расчетный срок
113.	Климово – Воробьевка	реконструкция	расчетный срок
114.	Воробьевка – Ольховка – Рогов	строительство	расчетный срок
115.	Большие Щербиничи – Рогов	реконструкция	расчетный срок
116.	Карпиловка – Большие Щербиничи	реконструкция	расчетный срок
117.	Злынка – Кожановка	реконструкция	расчетный срок
118.	Жуковка – Ржаница	реконструкция	расчетный срок
119.	Шаровичи – Милеево до границы Калужской области	строительство	расчетный срок
120.	Чаусы – Сопычи	строительство	2015
121.	Подбелово – Демьяново	строительство	расчетный срок
122.	"Брянск – Сельцо" – Сети – Толвинка	реконструкция	расчетный срок
123.	Верещаки – граница Республики Беларусь	строительство	расчетный срок
124.	Мохоновка – Сергеевск	строительство	расчетный срок
125.	Пантусов – Горислово	строительство	расчетный срок
126.	Обход г. Стародуб	строительство	расчетный срок
127.	Обход г. Трубчевска	строительство	расчетный срок
128.	Обход г. Почеп	строительство	расчетный срок
129.	Обход с. Палужье	строительство	расчетный срок
130.	Обход д. Добрунь	строительство	расчетный срок
131.	Обход с. Красный Рог	строительство	расчетный срок
132.	Обход г. Карачев	строительство	расчетный срок
133.	Обход с. Глинищево	строительство	расчетный срок
134.	Обход п. Сеща	строительство	расчетный срок
135.	Обход п. Суземка	строительство	расчетный срок
136.	Обход п.г.т. Климово	строительство	расчетный срок
137.	Обход г. Мглин	строительство	расчетный срок
138.	Обход г. Сураж	строительство	расчетный срок
139.	Обход г. Клинцы	строительство	расчетный срок
140.	Обход г. Новозыбков	строительство	расчетный срок
141.	«Брянск – Смоленск» – Жуковка	реконструкция	расчетный срок
142.	Погар – Новые Ивайтенки	реконструкция	расчетный срок

№ пп	Наименование направлений и автодорог	Мероприятия	Окончание работ расчетный срок
143.	Подъезд к п. Белые Берега	реконструкция	
144.	«Украина» – Батагово	строительство	2011
145.	ст. Чернетово – Красный Бор	строительство	2011
146.	«Брянск – Сельцо» – Сети – Толвинка	строительство	2011
147.	«Навля – Вздружное» – Ужинец	строительство	2011
148.	Подъезд к н. п. Юрасов Хутор	строительство	2011
149.	«Брянск – Октябрьское» – Курнявцево	строительство	2012
150.	Подъезд к о/л «Ёлочка»	строительство	2012
151.	Подъезд к кладбищу в н. п. Голубея на а/д «Брянск – Смоленск» – Голубея – Бересток	строительство	2012
152.	«Брянск – Смоленск» – Жирятино» – Новое Каплино	строительство	2012
153.	«Орел – Брянск» – Грибовы Дворы	строительство	2012
154.	«Карачев – Алексеевка» – Слобода	строительство	2012
155.	«Украина» – Лагеревка	строительство	2012
156.	Подъезд к с. Новые Чешуйки	строительство	2012
157.	Навля – Березинка	строительство	2012
158.	«Украина» – Клинское» – Селище	строительство	2012
159.	Городище – Гриневочка	строительство	2012
160.	Бельково – Акуличи	строительство	2012
161.	«Брянск – Новозыбков» – Унеча» – Рябовка	строительство	2012
162.	Подъезд к с. Октябрьское	строительство	2013
163.	«Брянск – Смоленск» – Забелизна	строительство	2013
164.	Ржаница – Небольсинский	строительство	2013
165.	«Орел – Брянск» – Фроловка	строительство	2013
166.	«Украина» – Комаричи» – Заречная	строительство	2013
167.	Ветлевка – Курчичи	строительство	2013
168.	Пашково – Бытня	строительство	2013
169.	«Брянск – Новозыбков» – Мглин» – Бумажная Фабрика	строительство	2013
170.	Стародуб – Березовка	строительство	2013
171.	«Сураж – Душатин – граница Республики Беларусь» – Кашовка	строительство	2013
172.	«Трубчевск – Погар» – Поповка	строительство	2013
173.	«Брянск – Новозыбков» – Унеча» – Рябовка» – Аленовка	строительство	2013
174.	«Брянск – Дятьково – граница Калужской области» – Дубровка» – Буда	строительство	2014
175.	«Орел – Брянск» – Осинвая Горка	строительство	2014
176.	«Брянск – Новозыбков» – Алексеевский	строительство	2014
177.	Дубровка – Пониловка	строительство	2014
178.	Сельцо – Косилово	реконструкция	2014
179.	Займище – Ивановщина	строительство	2014
180.	Мартьяновка – Ардонь	строительство	2014
181.	Марьинка – Бочарово – Пигарево	строительство	2014
182.	Соколовка – Войтовка	строительство	2014
183.	Вздружное – Кукуевка	строительство	2014
184.	«Брянск – Новозыбков» – Козорезовка	строительство	2014

№ пп	Наименование направлений и автодорог	Мероприятия	Окончание работ
185.	«Брянск – Новозыбков» – Весенний	строительство	2014
186.	«Брянск – Новозыбков» – Баклань – Котляково» – Кожемяки	строительство	2014
187.	Ковалево – Шняки	строительство	2014
188.	«Трубчевск – Погар» – Филипповичи» – Лучки	строительство	2014
189.	«Унеча – Мглин» – Коржовка	строительство	2014
190.	Унеча – Воробьевка	строительство	2014
191.	Семиричи – граница Смоленской области	строительство	расчетный срок
192.	Северо-Восточный обход г. Брянска	строительство	расчетный срок
193.	Бульшево – Буда на участке Августовский – Буда	строительство	расчетный срок
194.	Переторги – Гаврилково	строительство	расчетный срок
195.	Немеричи – Старое Хотмирово	строительство	расчетный срок
196.	Небольсинский – Станция Эдазия	строительство	2017
197.	Эдазия – Красный Бор	строительство	расчетный срок
198.	Лутовиновка – Хацынь – Семеновка на участке Лутовиновка – Хацынь	строительство	расчетный срок
199.	Кожановка – Барановка – Рудня-Цата	строительство	расчетный срок
200.	Клинское – Ружное	строительство	расчетный срок
201.	Коржовка-Голубовка – Робчик	строительство	расчетный срок
202.	Война – Селечня	строительство	расчетный срок
203.	Ширковка – Садовая	строительство	расчетный срок
204.	Николаевка – Садовая	строительство	расчетный срок
205.	Стечна – Бугаевка	строительство	расчетный срок
206.	Чаянка – Нижний Городец	строительство	расчетный срок
207.	Красное – Кретово	строительство	2016
208.	«Украина» – Лесное	строительство	расчетный срок
209.	Лесное – ст. Козелкино	строительство	расчетный срок
210.	Брянск – ст. Чернец – ст. Козелкино	строительство	расчетный срок
211.	Козелкино – Стеклянная Радица	строительство	расчетный срок
212.	«Фокино – Стеклянная Радица» – Орловские Дворики	строительство	расчетный срок
213.	«Брянск – Сельцо» – Корчминка	строительство	расчетный срок
214.	Брянск – Урицкий	строительство	2016
215.	Урицкий – Козелкино	строительство	расчетный срок
216.	«Брянск – Смоленск» – Жирятино» – Чернец	строительство	расчетный срок
217.	Обход г. Брянска – Елисеевичи	строительство	расчетный срок
218.	«Брянск – Новозыбков» – Трубчевск» – Выгоничи» – Мякишево	строительство	расчетный срок
219.	«Брянск – Новозыбков» – с. Выгоничи	строительство	расчетный срок
220.	Красное – Покровка – Закочье	строительство	расчетный срок
221.	Городец – Заречье	строительство	расчетный срок
222.	«Брянск – Новозыбков» – Трубчевск» – Колодное	строительство	расчетный срок
223.	«Брянск – Новозыбков» – Скуратово» – Бабинка	строительство	расчетный срок
224.	Кокино – Горицы	строительство	расчетный срок
225.	«Брянск – Новозыбков» – Клинок	строительство	расчетный срок
226.	«Брянск – Новозыбков» – Трубчевск» –	строительство	расчетный срок

№ пп	Наименование направлений и автодорог	Мероприятия	Окончание работ
	Переторги		
227.	Рудня-Воробьевка – Новоновицкая	строительство	расчетный срок
228.	Давыдчичи – Потрясовка	строительство	расчетный срок
229.	«Брянск – Смоленск» – Деньгубовка» – Холмовая	строительство	расчетный срок
230.	«Брянск – Смоленск» – Дубровка – Рогнедино» – Побойная	строительство	расчетный срок
231.	«Брянск – Смоленск» – Дубровка – Рогнедино» – Липовка	строительство	расчетный срок
232.	Подъезд к с. Краснополье	строительство	расчетный срок
233.	Большая Жукова – Хизовка	строительство	расчетный срок
234.	«Брянск – Смоленск» – Жирятино» – Заречная	строительство	расчетный срок
235.	Норино – Мехово	строительство	расчетный срок
236.	Никольская Слобода – Вышковичи	строительство	расчетный срок
237.	«Жуковка – Ржаница» – Новые Месковичи	строительство	расчетный срок
238.	Красная – Белоглавая	строительство	расчетный срок
239.	«Жуковка – Косилово» – Орловка» – Сидоровка	строительство	расчетный срок
240.	Тросна – Похвальный	строительство	расчетный срок
241.	Мосток – Глинки	строительство	расчетный срок
242.	Белоглавая – Тенешево	строительство	расчетный срок
243.	«Брянск – Смоленск» – Дятьковичи – Верещовский	строительство	расчетный срок
244.	«Брянск – Новозыбков» – Гута	строительство	расчетный срок
245.	Карпиловка – Озерище	строительство	расчетный срок
246.	«Злынка – Кожановка» – Азаричи	строительство	расчетный срок
247.	Карачев – Затинная	строительство	расчетный срок
248.	«Орел – Брянск» – Гоць» – Мокрое	строительство	расчетный срок
249.	«Карачев – Ружное» – Большие Подосинки	строительство	расчетный срок
250.	«Карачев – Пальцо» – Рассвет	строительство	расчетный срок
251.	«Орел – Брянск» – Емельяново» – Глыбочка	строительство	расчетный срок
252.	«Орел – Брянск» – Бабинка	строительство	расчетный срок
253.	«Орел – Брянск» – Хохловка	строительство	расчетный срок
254.	«Орел – Брянск» – Емельяново» – Дубрава	строительство	расчетный срок
255.	«Орел – Брянск» – Аксиньина	строительство	расчетный срок
256.	Бульшево – Коршево	строительство	расчетный срок
257.	Ширковка – Узровье	строительство	расчетный срок
258.	«Клетня – Павлинки» – Задня» – Оброчное	строительство	расчетный срок
259.	Каменский Хутор – Красный Став	строительство	расчетный срок
260.	«Чуровичи – граница Государства Украина» – Бугровка	строительство	расчетный срок
261.	«Стародуб – Климово» – Первомайский	строительство	расчетный срок
262.	«Клинцы – Сураж» – Мизиричи	строительство	расчетный срок
263.	Займище – Токаревщина	строительство	расчетный срок
264.	Сергеевка – Калинин	строительство	расчетный срок
265.	«Клинцы – Коржовка-Голубовка» – Заря	строительство	расчетный срок
266.	«Клинцы – Песчанка» – Субовичи» – Близна	строительство	расчетный срок
267.	Лопатни – Маковье	строительство	расчетный срок
268.	«Брянск – Новозыбков» – Великая Топаль» –	строительство	расчетный срок

№ пп	Наименование направлений и автодорог	Мероприятия	Окончание работ
	Круглое		
269.	«Брянск – Новозыбков» – Калинин	строительство	расчетный срок
270.	Тростенчик – Василек	строительство	расчетный срок
271.	«Комаричи – Севск» – Евдокимовка» – Дедоводье	строительство	расчетный срок
272.	«Украина» – Тростная	строительство	расчетный срок
273.	«Комаричи – Лубошево» – Бугры	строительство	расчетный срок
274.	«Комаричи – граница Орловской области» – Солнце – Зарево – Лугань – Захарово	строительство	расчетный срок
275.	Подъезд к н.п. Новомихайловский	строительство	расчетный срок
276.	«Украина» – Война» – Игрицкое	строительство	расчетный срок
277.	«Красная Гора – Летяхи» – Красный Городок	строительство	расчетный срок
278.	«Красная Гора – Николаевка» – Сеятель	строительство	расчетный срок
279.	Молодьково – Цинка	строительство	расчетный срок
280.	Николаевка – Католино	строительство	расчетный срок
281.	«Мглин – Харитоновка» – Великий Бор» – Старые Чешуйки	строительство	расчетный срок
282.	«Мглин – Харитоновка» – Харновка	строительство	расчетный срок
283.	«Мглин – Сураж» – Мглинщина	строительство	расчетный срок
284.	Шумарово – Рудня	строительство	расчетный срок
285.	Беловодка – Борщов	строительство	расчетный срок
286.	«Брянск – Новозыбков» – Мглин» – Заречье	строительство	расчетный срок
287.	Красные Косары – Архиповка	реконструкция	расчетный срок
288.	Новая Романовка – Бушуевщина	строительство	расчетный срок
289.	«Украина» – Клинское» – Гремячее» – Сычевка	строительство	расчетный срок
290.	«Украина» – Муравлевка	строительство	расчетный срок
291.	«Украина» – Клинское» – Жары	строительство	расчетный срок
292.	Клюковники – Большой Пьявицкий	строительство	расчетный срок
293.	«Украина» – Клюковники» – Черемушки	строительство	расчетный срок
294.	Подъезд к с. Липки	строительство	расчетный срок
295.	Бутре – Курносовка	строительство	расчетный срок
296.	Юдиново – Пролетарский	строительство	расчетный срок
297.	«Брянск – Новозыбков» – Погар» – Глинки	строительство	расчетный срок
298.	Чаусы – Сопычи	реконструкция	расчетный срок
299.	Кистер – Затростянье	строительство	расчетный срок
300.	«Погар – Стародуб» – Синицкий» – Роговичи	строительство	расчетный срок
301.	Красный Угол – Белый Поруб	строительство	расчетный срок
302.	«Погар – Стародуб» – Андрейковичи» – Мирские	строительство	расчетный срок
303.	«Брянск – Новозыбков» – Погар» – Поперечное	строительство	расчетный срок
304.	Подъезд к с. Евдоколье	строительство	расчетный срок
305.	«Бельково – Акуличи» – Печня	строительство	расчетный срок
306.	«Почеп – Жирятино» – Волжино	строительство	расчетный срок
307.	«Брянск – Новозыбков» – Мглин» – Селище	строительство	расчетный срок
308.	«Брянск – Новозыбков» – Рудня	строительство	расчетный срок
309.	Васьковичи – Милашово	строительство	расчетный срок
310.	Супрягино – Шаулино	строительство	расчетный срок

№ пп	Наименование направлений и автодорог	Мероприятия	Окончание работ
311.	«Брянск – Новозыбков» – Баклань – Котляково» – Щекотово	строительство	расчетный срок
312.	Октябрьский – Преображенский	строительство	расчетный срок
313.	«Почеп – Жирятино» – Кувшиново	строительство	2015
314.	Верхняя Злобинка – Вяльки	строительство	расчетный срок
315.	«Бельково – Акуличи» – Горбачи	строительство	расчетный срок
316.	Татищево – Коростелево	строительство	расчетный срок
317.	«Брянск – Новозыбков» – Мглин» – Бельково» – Казаново	строительство	расчетный срок
318.	«Брянск – Новозыбков» – Дягово	строительство	расчетный срок
319.	«Брянск – Новозыбков» – Подбелово» – Машково	строительство	расчетный срок
320.	Калиновка – Зеленая Роща – Шленговка	строительство	расчетный срок
321.	Бальки – Надинка	строительство	расчетный срок
322.	«Брянск – Новозыбков» – Титовка» – Починок	строительство	расчетный срок
323.	Бельково – Козловский	строительство	расчетный срок
324.	Подъезд к д. Телеси	строительство	расчетный срок
325.	Подъезд к д. Чемоданово	строительство	расчетный срок
326.	Супрягино – Заречье	строительство	расчетный срок
327.	«Брянск – Новозыбков» – Мглин» – Чернецкая Коста	строительство	расчетный срок
328.	Громьки – Игрушино	строительство	расчетный срок
329.	Тубольцы – Аксаментово	строительство	расчетный срок
330.	Шаровичи – Барсуки	строительство	расчетный срок
331.	Вороново – Казинки	строительство	расчетный срок
332.	Шаровичи – Малая Лутна	строительство	расчетный срок
333.	Осовик – Лозицы	строительство	расчетный срок
334.	Гарцево – Колодезки	строительство	расчетный срок
335.	Ильбово – Галенск	строительство	расчетный срок
336.	«Брянск – Новозыбков» – Стародуб» – Жеча	строительство	расчетный срок
337.	Новое Село – Газуки	строительство	расчетный период
338.	Старые Халеевичи – Вишенки	строительство	расчетный срок
339.	Печеники – Невструево	строительство	расчетный срок
340.	«Стародуб – Тарасовка» – Дедов	строительство	расчетный срок
341.	«Воронок – Понуровка» – Васильевка	строительство	расчетный срок
342.	Савенки – Суховерхово	строительство	расчетный срок
343.	Шкрябино – Новенький	строительство	расчетный срок
344.	«Погар – Новые Ивайтенки» – Шершевичи	строительство	расчетный срок
345.	«Брянск – Новозыбков» – Стародуб» – Новополие	строительство	расчетный срок
346.	«Суземка – Трубчевск» – Холмецкий Хутор» – пост Нерусса	строительство	расчетный срок
347.	«Сураж – Вьюково» – Придачь	строительство	расчетный срок
348.	«Мглин – Сураж» – Миновка	строительство	расчетный срок
349.	Новый Дронов – Старый Дроков	строительство	расчетный срок
350.	«Клинцы – Сураж» – Старая Кисловка	строительство	расчетный срок
351.	«Сураж – Вьюково» – Верховой	строительство	расчетный срок
352.	«Сураж – Далисичи» – Пески	строительство	расчетный срок
353.	«Сураж – Далисичи» – Низ	строительство	расчетный срок

№ пп	Наименование направлений и автодорог	Мероприятия	Окончание работ
354.	«Унеча – Сураж» – Евсеевский	строительство	расчетный срок
355.	«Кветунь – Витемля» – Удолье	строительство	2016
356.	«Трубчевск – Погар» – Сосновка	строительство	расчетный срок
357.	Хотьяновка – Селец	строительство	расчетный срок
358.	«Брянск – Новозыбков» – Трубчевск» – Белилово	строительство	расчетный срок
359.	«Трубчевск – Погар» – Колодезки	строительство	расчетный срок
360.	«Семцы – Рамасуха – Трубчевск» – Паровичи	строительство	расчетный срок
361.	«Семцы – Рамасуха – Трубчевск» – Мосточино	строительство	расчетный срок
362.	«Семцы – Рамасуха – Трубчевск» – Петровск» – Потапово	строительство	расчетный срок
363.	«Унеча – ст. Рассуха – Лизогубовка» – Трудовик	строительство	расчетный срок
364.	Белогорщъ – Гусаровка	строительство	расчетный срок
365.	«Новые Ивайтенки – Лизогубовка» – Подзоричи	строительство	расчетный срок
366.	Лизогубовка – Дегтяново	строительство	расчетный срок
367.	Рюхов – Волкустичи	строительство	расчетный срок
368.	Долматово – Анушино	строительство	расчетный срок
369.	«Брянск – Новозыбков» – Казащина	строительство	расчетный срок
370.	«Унеча – Сураж» – Павлов	строительство	расчетный срок
371.	Супрягино – Шиичи – Дубовая Роща	строительство	расчетный срок
372.	Костеничи – Сенькин Ров	строительство	расчетный срок
373.	Лукин – Белый Поруб	строительство	расчетный срок
374.	Красные Косары – Архиповка – Кокоты – Цинка	строительство	расчетный период
375.	«Мглин – Харитоновка» – Католино – Васильевка	строительство	расчетный период
376.	Баклань – Октябрьский	строительство	расчетный период
377.	Юдиново – Березовка	строительство	расчетный период
378.	Шаровичи – Буда	строительство	расчетный период
379.	Выгоничи – Залядка	строительство	расчетный период
380.	Никольский – Залядка	строительство	расчетный период
381.	Переторги – Никольский	строительство	расчетный период
382.	Сетолово – Зеленая Роща – Калиновка	строительство	расчетный период
383.	Обход п. Комаричи	строительство	расчетный период
384.	Желтоводье – граница Калужской области	строительство	расчетный период
385.	Дружба – граница Калужской области	строительство	расчетный период
386.	Жучок – граница Орловской области	строительство	расчетный период
387.	Подъезд к с. Денисовка	строительство	расчетный период
388.	Пестриково – Шняки	строительство	расчетный период
389.	Верхняя Злобинка – Рагозино – Морево – Чернецкая Коста	строительство	расчетный период
390.	Белая Березка – Витемля	строительство	расчетный период
391.	Городцы – Усох – Солька	строительство	расчетный период
392.	Немеричи – граница Калужской области	строительство	расчетный период
393.	Снопоть – Щипонь	строительство	расчетный период
394.	Жастково – Придачь	строительство	расчетный период

№ пп	Наименование направлений и автодорог	Мероприятия	Окончание работ
395.	Кромово – Струженка	строительство	расчетный период
396.	Хутор Бор – Выгоничи	строительство	расчетный период
397.	Батагово – Пастушье	строительство	расчетный период
398.	Увелье – Кожаны	строительство	расчетный период
399.	Великая Топаль – Нижнее	строительство	расчетный период
400.	Михновка – Березовка	строительство	расчетный период
401.	Шеменово – Груздово	строительство	расчетный период
402.	Клинское – Ружное	строительство	расчетный период
403.	Новые Юрковичи – Часовня – Новый Свет – Ключи	строительство	расчетный период
404.	Белая Березка – Нововасилевка (Государство Украина)	строительство	расчетный период
405.	Некислица – Сопыч	строительство	расчетный период
406.	Сергеевский – Мошки	строительство	расчетный период
407.	«Украина» – Клинское» – Гремячее» – Сычевка	строительство	расчетный период
408.	«Клинцы – Песчанка» – Близна	строительство	расчетный период
409.	Хотуша – Глыбочка	строительство	расчетный период
410.	Уношево – Чернетовка	строительство	расчетный период
411.	«Стародуб – Новые Ивайтенки» – Яцковичи	строительство	расчетный срок
412.	«Унеча – Мглин» – Бурчак с подъездом к н.п. Разрытое	реконструкция	расчетный период
413.	Подъезд к п. Красный Завод	реконструкция	расчетный срок
414.	«Украина» – Локоть	реконструкция	расчетный срок
415.	«Украина» – Алтухово	реконструкция	расчетный срок
416.	«Украина» – Красное	реконструкция	расчетный срок
417.	Столбово – Городище 2-е	реконструкция	расчетный срок
418.	Локоть – Городище 1-е	реконструкция	расчетный срок
419.	«Локоть – Кретоно» – Турищево» – Сулова	реконструкция	расчетный срок
420.	«Украина» – Чистополянский	реконструкция	расчетный срок
421.	«Локоть – Кретоно» – Турищево» – Казинка	реконструкция	расчетный срок
422.	«Украина» – Погребы – Александровское	реконструкция	расчетный срок
423.	«Украина» – Красный Колодец	реконструкция	расчетный срок
424.	«Локоть – Кретоно» – Турищево» – Вежонка	реконструкция	расчетный срок
425.	Кретоно – Ждановка	реконструкция	расчетный срок
426.	«Локоть – Кретоно» – Петрилово	реконструкция	расчетный срок
427.	«Локоть – Кретоно» – Турищево» – Заря	реконструкция	расчетный срок
428.	«Локоть – Кретоно» – Турищево» – Перескоки	реконструкция	расчетный срок
429.	«Локоть – Кретоно» – Хотеева	реконструкция	расчетный срок
430.	Городище 2-е – Жучок	реконструкция	расчетный срок
431.	«Украина» – Красное» – Калошичье	реконструкция	расчетный срок
432.	Подъезд к д. Сныткино	реконструкция	расчетный срок
433.	Подъезд к д. Тарасовка	реконструкция	расчетный срок
434.	Красное – Кретоно	реконструкция	расчетный срок

№ пп	Наименование направлений и автодорог	Мероприятия	Окончание работ
435.	Подъезд к аэропорту г. Брянска	реконструкция	расчетный срок
436.	«Брянск – Смоленск» – Бежица	реконструкция	расчетный срок
437.	«Украина» – Фроловский	реконструкция	расчетный срок
438.	«Брянск – Смоленск» – Бетово	реконструкция	расчетный срок
439.	«Брянск – Смоленск» – Кабаличи – Хотылево	реконструкция	расчетный срок
440.	«Брянск – Смоленск» – Титовка	реконструкция	расчетный срок
441.	«Брянск – Смоленск» – Теменичи	реконструкция	расчетный срок
442.	«Брянск – Смоленск» – Сельцо – Хотылево	реконструкция	расчетный срок
443.	Подъезд к д. Сельцо	реконструкция	расчетный срок
444.	«Брянск – Смоленск» – Толмачево	реконструкция	расчетный срок
445.	Сельцо – Новониколаевка	реконструкция	расчетный срок
446.	Бордовичи – Отрадное	реконструкция	расчетный срок
447.	Брянск – Свень	реконструкция	расчетный срок
448.	«Брянск – Новозыбков» – Добрунь	реконструкция	расчетный срок
449.	«Орел – Брянск» – Бело-Бережский санаторий	реконструкция	расчетный срок
450.	«Орел – Брянск» – санаторий «Снежка»	реконструкция	расчетный срок
451.	Подъезд к мемориальному комплексу «Партизанская поляна»	реконструкция	расчетный срок
452.	«Украина» – Журиновичи	реконструкция	расчетный срок
453.	«Украина» – Малое Полпино	реконструкция	расчетный срок
454.	Домашово – Дорожово	реконструкция	расчетный срок
455.	«Брянск – Смоленск» – Теменичи» – Колтово	реконструкция	расчетный срок
456.	Новоселки – Бобылево	реконструкция	расчетный срок
457.	Супонево – Антоновка	реконструкция	расчетный срок
458.	Теменичи – Новопокровский	реконструкция	расчетный срок
459.	Теменичи – Трубчино	реконструкция	расчетный срок
460.	«Брянск – Новозыбков» – Тиганово – Трубчино	реконструкция	расчетный срок
461.	«Украина» – Белые Берега	реконструкция	расчетный срок
462.	Подъезд к д. Добрунь	реконструкция	расчетный срок
463.	Ковшовка – ст. Свень	реконструкция	расчетный срок
464.	«Брянск – Смоленск» – Теменичи» – подъезд к аэропорту г. Брянска	реконструкция	расчетный срок
465.	«Брянск – Смоленск» – Опахань	реконструкция	расчетный срок
466.	«Сельцо – Новониколаевка» – ст. Чернетово	реконструкция	расчетный срок
467.	Подъезд к пос. Свень-Транспортная	реконструкция	расчетный срок
468.	Подъезд к Сельцовской школе-интернату	реконструкция	расчетный срок
469.	«Брянск – Смоленск» – Бетово» – Чернетово	реконструкция	расчетный срок
470.	Сельцо – Бетово	реконструкция	расчетный срок

№ пп	Наименование направлений и автодорог	Мероприятия	Окончание работ
471.	«Брянск – Смоленск» – Староселье – Отрадное	реконструкция	расчетный срок
472.	Подъезд к д. Меркульево	реконструкция	расчетный срок
473.	«Орел – Брянск» – Снежетьская	реконструкция	расчетный срок
474.	«Брянск – Новозыбков» – Тешенечи	реконструкция	расчетный срок
475.	«Подъезд к аэропорту г. Брянска» – Октябрьское	реконструкция	расчетный срок
476.	Свень – Пятилетка – Хутор-Бор	реконструкция	расчетный срок
477.	«Брянск – Дятьково – граница Калужской области» – Дубровка» – Буда	реконструкция	расчетный срок
478.	Свень – Стяжное	реконструкция	расчетный срок
479.	Подъезд к ст. Стяжное	реконструкция	расчетный срок
480.	«Свень – Стяжное» – Лесозавод	реконструкция	расчетный срок
481.	Брянск – Октябрьское	реконструкция	расчетный срок
482.	Подъезд к с. Толмачево	реконструкция	расчетный срок
483.	Подъезд к п. Верный Путь	реконструкция	расчетный срок
484.	«Брянск – Смоленск» – Большая Дубрава	реконструкция	расчетный срок
485.	«Подъезд к аэропорту г. Брянска» – Тиганово	реконструкция	расчетный срок
486.	Хотылево – Стаево	реконструкция	расчетный срок
487.	Подъезд к стоянке партизанского отряда Виноградова	реконструкция	расчетный срок
488.	«Украина» – Батагово	реконструкция	расчетный срок
489.	ст. Чернетово – Красный Бор	реконструкция	расчетный срок
490.	«Брянск – Октябрьское» – Курнявцево	реконструкция	расчетный срок
491.	Подъезд к о/л «Елочка»	реконструкция	расчетный срок
492.	Подъезд к г. Сельцо (объездная)	реконструкция	расчетный срок
493.	Подъезд к с. Октябрьское	реконструкция	расчетный срок
494.	«Орел – Брянск» – Осиновая Горка	реконструкция	расчетный срок
495.	Брянск – Урицкий	реконструкция	расчетный срок
496.	«Брянск – Новозыбков» – Трубчевск» – Выгоничи	реконструкция	расчетный срок
497.	«Брянск – Новозыбков» – Хмелево – Согласие	реконструкция	расчетный срок
498.	«Брянск – Новозыбков» – Красное	реконструкция	расчетный срок
499.	«Брянск – Новозыбков» – Новый Городец	реконструкция	расчетный срок
500.	«Брянск – Новозыбков» – Скуратово	реконструкция	расчетный срок
501.	«Брянск – Новозыбков» – Кокино – Скуратово	реконструкция	расчетный срок
502.	«Брянск – Новозыбков» – Сосновое Болото	реконструкция	расчетный срок
503.	Орменка – Карповка – Маковье	реконструкция	расчетный срок
504.	Подъезд к д. Скрябино	реконструкция	расчетный срок
505.	Подъезд к с. Сосновка	реконструкция	расчетный срок

№ пп	Наименование направлений и автодорог	Мероприятия	Окончание работ
506.	Подъезд к с. Уручье	реконструкция	расчетный срок
507.	Удельные Уты – Мирковы Уты	реконструкция	расчетный срок
508.	Орменка – Евтиховский	реконструкция	расчетный срок
509.	Подъезд к д. Орменка	реконструкция	расчетный срок
510.	Подъезд к Брянской госсельхозакадемии	реконструкция	расчетный срок
511.	Малфа – Большой Крупец	реконструкция	расчетный срок
512.	«Брянск – Новозыбков» – Бурачовка	реконструкция	расчетный срок
513.	«Брянск – Новозыбков» – Трубчевск» – Березовая Роща	реконструкция	расчетный срок
514.	«Брянск – Новозыбков» – Северный	реконструкция	расчетный срок
515.	Красное – Пильшино	реконструкция	расчетный срок
516.	Скуратово – Паниковец	реконструкция	расчетный срок
517.	«Брянск – Новозыбков» – Трубчевск» – Десна	реконструкция	расчетный срок
518.	"Брянск – Новозыбков» – Алексеевский	реконструкция	расчетный срок
519.	«Клинцы – Гордеевка – Красная Гора» – Антоновка	реконструкция	расчетный срок
520.	«Клинцы – Гордеевка – Красная Гора» – Ямное	реконструкция	расчетный срок
521.	«Клинцы – Гордеевка – Красная Гора» – Старая Полона	реконструкция	расчетный срок
522.	Петрова Буда – Кожаны	реконструкция	расчетный срок
523.	Гордеевка – Ширяевка	реконструкция	расчетный срок
524.	Творишино – Федоровка	реконструкция	расчетный срок
525.	Подъезд к с. Творишино	реконструкция	расчетный срок
526.	Подъезд к д. Черный Ручей	реконструкция	расчетный срок
527.	«Клинцы – Ущерпье – Красная Гора» – Малоудебное	реконструкция	расчетный срок
528.	Гордеевка – Медведовка	реконструкция	расчетный срок
529.	«Клинцы – Гордеевка – Красная Гора» – Кузнецы	реконструкция	расчетный срок
530.	Стругова Буда – Новоселье – Колыбели	реконструкция	расчетный срок
531.	Стругова Буда – Березина	реконструкция	расчетный срок
532.	Черный Ручей – Казаричи – Белица	реконструкция	расчетный срок
533.	Творишино – Никитовка – Соколки	реконструкция	расчетный срок
534.	Завод-Корецкий – Шамры	реконструкция	расчетный срок
535.	Смелый – Поконь	реконструкция	расчетный срок
536.	Великий Бор – Нововеликий Бор	реконструкция	расчетный срок
537.	Смяльч – Залиповье	реконструкция	расчетный срок
538.	Уношево – Федоровка	реконструкция	расчетный срок
539.	Глинное – граница Республики Беларусь	реконструкция	расчетный срок
540.	«Стругова Буда – Березина» – Борец	реконструкция	расчетный срок

№ пп	Наименование направлений и автодорог	Мероприятия	Окончание работ
541.	«Клинцы – Гордеевка – Красная Гора» – Рудня-Воробьевка	реконструкция	расчетный срок
542.	Творишино – Михайловка – Поконь	реконструкция	расчетный срок
543.	«Клинцы – Гордеевка – Красная Гора» – Батуровка	реконструкция	расчетный срок
544.	Подъезд к с. Гордеевка	реконструкция	расчетный срок
545.	«Брянск – Смоленск» – Дубровка – Рогнедино	реконструкция	расчетный срок
546.	Дубровка – Вязовск	реконструкция	расчетный срок
547.	«Брянск – Смоленск» – Клетня» – Бобровня	реконструкция	расчетный срок
548.	«Брянск – Смоленск» – Бересток – Голубея	реконструкция	расчетный срок
549.	«Брянск – Смоленск» – Жабово	реконструкция	расчетный срок
550.	«Брянск – Смоленск» – Жабово» – Герасимовка	реконструкция	расчетный срок
551.	«Брянск – Смоленск» – Серпеевский	реконструкция	расчетный срок
552.	Сергеевка – Афонино – Будвенец	реконструкция	расчетный срок
553.	Трехбратское – Старое Кольшикино	реконструкция	расчетный срок
554.	Дубровка – Немерь	реконструкция	расчетный срок
555.	Дубровка – Давыдчичи	реконструкция	расчетный срок
556.	«Брянск – Смоленск» – Федоровка – Дубровка	реконструкция	расчетный срок
557.	«Дубровка – Вязовск» – Рековичи	реконструкция	расчетный срок
558.	Сеща – Радичи	реконструкция	расчетный срок
559.	«Брянск – Смоленск» – Немерь на участке ж/д переезд – Немерь	реконструкция	расчетный срок
560.	«Брянск – Смоленск» – Пеклино	реконструкция	расчетный срок
561.	Подъезд к санаторию «Трехбратский»	реконструкция	расчетный срок
562.	Подъезд к д. Мареевка	реконструкция	расчетный срок
563.	«Дубровка – Вязовск» – Зимницкая Слобода	реконструкция	расчетный срок
564.	«Дубровка – Вязовск» – Голубея	реконструкция	расчетный срок
565.	Подъезд к кладбищу в д. Голубея на а/д «Брянск – Смоленск» – Бересток – Голубея	реконструкция	расчетный срок
566.	«Брянск – Смоленск» – Забелизна	реконструкция	расчетный срок
567.	Дубровка – Понизовка	реконструкция	расчетный срок
568.	Подъезд к г. Дятьково	реконструкция	расчетный срок
569.	Фокино – Стеклянная Радица	реконструкция	расчетный срок
570.	Дятьково – Бытошь – Будочки	реконструкция	расчетный срок
571.	Сельцо – Любегощь	реконструкция	расчетный срок
572.	«Дятьково – Бытошь – Будочки» – Старь	реконструкция	расчетный срок
573.	Дятьково – Любохна	реконструкция	расчетный срок
574.	«Дятьково – Любохна» – Большая Жукова	реконструкция	расчетный срок
575.	Подъезд к с. Любышь	реконструкция	расчетный срок
576.	Любохна – Слободище	реконструкция	расчетный срок

№ пп	Наименование направлений и автодорог	Мероприятия	Окончание работ
577.	Фокино – Пупково	реконструкция	расчетный срок
578.	Дятьково – Псурь	реконструкция	расчетный срок
579.	Будочки – Хотня	реконструкция	расчетный срок
580.	Сельцо – Ивановичи	реконструкция	расчетный срок
581.	Дружба – Неверь	реконструкция	расчетный срок
582.	«Брянск – Дятьково – граница Калужской области» – Чернятичи	реконструкция	расчетный срок
583.	«Брянск – Дятьково – граница Калужской области» – Ольшаница	реконструкция	расчетный срок
584.	Воробейня – Рубча	реконструкция	расчетный срок
585.	«Почеп – Жирятино» – Колодня	реконструкция	расчетный срок
586.	Подъезд к с. Кульнево	реконструкция	расчетный срок
587.	Жирятино – Творишичи	реконструкция	расчетный срок
588.	Подъезд к д. Кольчово	реконструкция	расчетный срок
589.	Колодня – Синьково	реконструкция	расчетный срок
590.	«Брянск – Смоленск» – Жирятино» – Новое Капино	реконструкция	расчетный срок
591.	Заречье – Семеновка	реконструкция	расчетный срок
592.	«Брянск – Смоленск» – Речица	реконструкция	расчетный срок
593.	«Брянск – Смоленск» – Овстуг	реконструкция	расчетный срок
594.	«Брянск – Смоленск» – Белоголовль	реконструкция	расчетный срок
595.	«Брянск – Смоленск» – Дятьковичи	реконструкция	расчетный срок
596.	«Брянск – Смоленск» – Жуковка» – Меловка	реконструкция	расчетный срок
597.	Крыжино – Быковичи – Упрусы	реконструкция	расчетный срок
598.	Жуковка – Косилово	реконструкция	расчетный срок
599.	«Жуковка – Косилово» – Орловка	реконструкция	расчетный срок
600.	Саково – Александровка	реконструкция	расчетный срок
601.	Гришина Слобода – Олсуфьево	реконструкция	расчетный срок
602.	«Жуковка – Ржаница» – Поляковка	реконструкция	расчетный срок
603.	Косилово – Ким	реконструкция	расчетный срок
604.	Косилово – Приютино – Бережки	реконструкция	расчетный срок
605.	«Жуковка – Косилово» – Ходилевичи	реконструкция	расчетный срок
606.	«Заречье – Семеновка» – Олсуфьево	реконструкция	расчетный срок
607.	«Жуковка – Косилово» – Старые Месковичи	реконструкция	расчетный срок
608.	Крыжино – Нешковичи	реконструкция	расчетный срок
609.	«Жуковка – Ржаница» – Тросна	реконструкция	расчетный срок
610.	«Брянск – Смоленск» – Вщиж	реконструкция	расчетный срок
611.	«Жуковка – Косилово» – Мосток	реконструкция	расчетный срок
612.	Летошники – Первомайский	реконструкция	расчетный срок

№ пп	Наименование направлений и автодорог	Мероприятия	Окончание работ
613.	Овстуг – Неготино – Вщиж	реконструкция	расчетный срок
614.	Гришина Слобода – Велея	реконструкция	расчетный срок
615.	Никольская Слобода – Вышковичи	реконструкция	расчетный срок
616.	Красный Бор – ст. Чернетово	реконструкция	расчетный срок
617.	Подъезд к в/ч 42732	реконструкция	расчетный срок
618.	«Брянск – Смоленск» – Шамордино	реконструкция	расчетный срок
619.	Подъезд к п. Латыши	реконструкция	расчетный срок
620.	«Брянск – Смоленск» – Новоселки – Демьяничи	реконструкция	расчетный срок
621.	«Брянск – Смоленск» – Молотино	реконструкция	расчетный срок
622.	Подъезд к санаторию «Жуковский»	реконструкция	расчетный срок
623.	«Брянск – Смоленск» – Никольская Слобода	реконструкция	расчетный срок
624.	Ржаница – п. Небольсинский	реконструкция	расчетный срок
625.	Небольсинский – ст. Эдазия	реконструкция	расчетный срок
626.	Эдазия – Красный Бор	реконструкция	расчетный срок
627.	Подъезд к г. Злынка	реконструкция	расчетный срок
628.	Большие Щербиничи – Софиевка	реконструкция	расчетный срок
629.	Подъезд к п. Софиевка	реконструкция	расчетный срок
630.	Большие Щербиничи – Шурубовка	реконструкция	расчетный срок
631.	Злынка – Лысые – Карпиловка	реконструкция	расчетный срок
632.	«Брянск – Новозыбков» – Добродеевка – Красный Камень	реконструкция	расчетный срок
633.	Савицкий Лог – Любин	реконструкция	расчетный срок
634.	Малые Щербиничи – Зеленая Роща	реконструкция	расчетный срок
635.	«Злынка – Лысые – Карпиловка» – Федоровка	реконструкция	расчетный срок
636.	«Карачев – Ружное» – Волкова	реконструкция	расчетный срок
637.	«Карачев – Пальцо» – Мальтина	реконструкция	расчетный срок
638.	«Карачев – Пальцо» – Новгородский	реконструкция	расчетный срок
639.	Воронья – Новгородский	реконструкция	расчетный срок
640.	Лужецкая – Бобровка	реконструкция	расчетный срок
641.	Карачев – Алексеева	реконструкция	расчетный срок
642.	«Карачев – Алексеева» – Бошино	реконструкция	расчетный срок
643.	«Орел – Брянск» – Гоць	реконструкция	расчетный срок
644.	«Орел – Брянск» – Гоць» – Верхополье	реконструкция	расчетный срок
645.	«Орел – Брянск» – Гоць» – Трыковка	реконструкция	расчетный срок
646.	«Орел – Брянск» – Гоць» – Коптилово	реконструкция	расчетный срок
647.	«Орел – Брянск» – Емельянова	реконструкция	расчетный срок
648.	«Орел – Брянск» – Дронова	реконструкция	расчетный срок
649.	«Орел – Брянск» – Алымова	реконструкция	расчетный срок

№ пп	Наименование направлений и автодорог	Мероприятия	Окончание работ
650.	«Орел – Брянск» – Вереща	реконструкция	расчетный срок
651.	«Орел – Брянск» – Дунаевский – Бочарки	реконструкция	расчетный срок
652.	«Орел – Брянск» – Козловский	реконструкция	расчетный срок
653.	«Карачев – Ружное» – Подсосонки	реконструкция	расчетный срок
654.	«Карачев – Ружное» – Байкова	реконструкция	расчетный срок
655.	«Карачев – Пальцо» – Одрина	реконструкция	расчетный срок
656.	Подъезд к д. Хацунь	реконструкция	расчетный срок
657.	«Орел – Брянск» – Грибовы Дворы	реконструкция	расчетный срок
658.	«Карачев – Алексеева» – Слобода	реконструкция	расчетный срок
659.	«Орел – Брянск» – Фроловка	реконструкция	расчетный срок
660.	Бошино – Зеленино	реконструкция	расчетный срок
661.	Акуличи 2 – Новая Осиновка	реконструкция	расчетный срок
662.	«Клетня – Строительная Слобода» – Новотроицкое	реконструкция	расчетный срок
663.	«Клетня – Строительная Слобода» – Неделька	реконструкция	расчетный срок
664.	«Клетня – Строительная Слобода» – Алень	реконструкция	расчетный срок
665.	Лутна – Прыща	реконструкция	расчетный срок
666.	Клетня – Быстрянка	реконструкция	расчетный срок
667.	Краснополье – Николаевка	реконструкция	расчетный срок
668.	Бульшево – Буда на участке Бульшево – Мощное – Августовский	реконструкция	расчетный срок
669.	Мужиново – Ольшанка	реконструкция	расчетный срок
670.	Акуличи – Смородинец	реконструкция	расчетный срок
671.	Синицкое – Мичурино	реконструкция	расчетный срок
672.	«Клетня – Ширковка» – Хорошая Корна	реконструкция	расчетный срок
673.	Хорошая Корна – Козловчик – Каменец	реконструкция	расчетный срок
674.	«Клетня – Ширковка» – Красный Ятвиж	реконструкция	расчетный срок
675.	Подъезд к п. Мирный	реконструкция	расчетный срок
676.	Сачковичи – Старый Ропск – Брахов	реконструкция	расчетный срок
677.	«Брянск – Новозыбков» – Климово» – Побожеевка	реконструкция	расчетный срок
678.	«Стародуб – Климово» – Курозново	реконструкция	расчетный срок
679.	«Климово – Чуровичи» – Гетманская Буда	реконструкция	расчетный срок
680.	«Климово – Чуровичи» – Фоевичи	реконструкция	расчетный срок
681.	Подъезд к с. Чолхов	реконструкция	расчетный срок
682.	«Климово – Чуровичи» – Забрама	реконструкция	расчетный срок
683.	«Климово – Чуровичи» – Куршановичи	реконструкция	расчетный срок
684.	Чуровичи – Каменский Хутор	реконструкция	расчетный срок
685.	Чуровичи – Хоромное – Раковка	реконструкция	расчетный срок
686.	Старый Ропск – Забрама	реконструкция	расчетный срок

№ пп	Наименование направлений и автодорог	Мероприятия	Окончание работ
687.	Подъезд к п. Великогайский	реконструкция	расчетный срок
688.	Климово – Могилевцы	реконструкция	расчетный срок
689.	«Стародуб – Климово» – Чернооково	реконструкция	расчетный срок
690.	Подъезд к с. Хохловка	реконструкция	расчетный срок
691.	Подъезд к с. Лобановка	реконструкция	расчетный срок
692.	Подъезд к п. Вишневый	реконструкция	расчетный срок
693.	Подъезд к с. Любечане	реконструкция	расчетный срок
694.	«Климово – Могилевцы» – Старый Ропск	реконструкция	расчетный срок
695.	«Стародуб – Климово» – Шамовка	реконструкция	расчетный срок
696.	«Стародуб – Климово» – Засновье	реконструкция	расчетный срок
697.	Каменка – Чернятин	реконструкция	расчетный срок
698.	«Каменка – Чернятин» – Бурный	реконструкция	расчетный срок
699.	«Каменка – Чернятин» – Пруска	реконструкция	расчетный срок
700.	Климово – Черная Криница	реконструкция	расчетный срок
701.	Лакомая Буда – Лужки	реконструкция	расчетный срок
702.	«Климово – Чуровичи» – Дохновы	реконструкция	расчетный срок
703.	«Климово – Чуровичи» – Великие Пожни	реконструкция	расчетный срок
704.	«Климово – Воробьевка» – Новосергеевка	реконструкция	расчетный срок
705.	Хохловка – Митьковка	реконструкция	расчетный срок
706.	«Климово – Чуровичи» – Сачковичи	реконструкция	расчетный срок
707.	Новые Юрковичи – Вербовый Выгор	реконструкция	расчетный срок
708.	Чуровичи – Фоевичи	реконструкция	расчетный срок
709.	Каменский Хутор – Уборки	реконструкция	расчетный срок
710.	«Чуровичи – граница Государства Украина» – Ивановка	реконструкция	расчетный срок
711.	«Чуровичи – Каменский Хутор» – Боровка	реконструкция	расчетный срок
712.	«Чуровичи – граница Государства Украина» – Синявка	реконструкция	расчетный срок
713.	«Брянск – Новозыбков» – Клинцы	реконструкция	расчетный срок
714.	Киваи – Медведово – Нижнее	реконструкция	расчетный срок
715.	«Клинцы – Гордеевка – Красная Гора» – д. Унеча	реконструкция	расчетный срок
716.	«Клинцы – Сураж» – Сосновка	реконструкция	расчетный срок
717.	Клинцы – Песчанка – Субовичи	реконструкция	расчетный срок
718.	Клинцы – Коржовка-Голубовка	реконструкция	расчетный срок
719.	«Мартьяновка – Стародуб» – Душкино	реконструкция	расчетный срок
720.	«Брянск – Новозыбков» – Павличи	реконструкция	расчетный срок
721.	«Брянск – Новозыбков» – Туросна	реконструкция	расчетный срок
722.	«Брянск – Новозыбков» – Великая Топаль	реконструкция	расчетный срок

№ пп	Наименование направлений и автодорог	Мероприятия	Окончание работ
723.	«Брянск – Новозыбков» – Мартьяновка	реконструкция	расчетный срок
724.	«Клинцы – Ущерпье – Красная Гора» – Первое Мая	реконструкция	расчетный срок
725.	Подъезд к санаторию «Затишье»	реконструкция	расчетный срок
726.	«Клинцы – Ущерпье – Красная Гора» – Ольховка	реконструкция	расчетный срок
727.	Подъезд к д. Вьюнка	реконструкция	расчетный срок
728.	Подъезд к п. Оболеншево	реконструкция	расчетный срок
729.	Туросна – Гастенка	реконструкция	расчетный срок
730.	«Клинцы – Ущерпье – Красная Гора» – Кузнец	реконструкция	расчетный срок
731.	«Клинцы – Ущерпье – Красная Гора» – Тулуковщина	реконструкция	расчетный срок
732.	Синьковка – мемориальный комплекс «Речечка»	реконструкция	расчетный срок
733.	Великая Топаль – Красный Клин	реконструкция	расчетный срок
734.	«Брянск – Новозыбков» – Сурецкий Муравей	реконструкция	расчетный срок
735.	Песчанка – Березовка	реконструкция	расчетный срок
736.	Писаревка – Новоречица	реконструкция	расчетный срок
737.	Веприн – Ягодка	реконструкция	расчетный срок
738.	Кожушье – Воровского	реконструкция	расчетный срок
739.	«Брянск – Новозыбков» – Якубовка	реконструкция	расчетный срок
740.	«Брянск – Новозыбков» – Овсеенков	реконструкция	расчетный срок
741.	Медведово – Горчаки	реконструкция	расчетный срок
742.	Займище – Ивановщина	реконструкция	расчетный срок
743.	«Украина» – Комаричи	реконструкция	расчетный срок
744.	«Украина» – Асовица» – Гольщина	реконструкция	расчетный срок
745.	Комаричи – Марьинка	реконструкция	расчетный срок
746.	«Комаричи – Севск» – Дерюгина	реконструкция	расчетный срок
747.	«Комаричи – Севск» – Евдокимовка	реконструкция	расчетный срок
748.	«Комаричи – Севск» – Угревище	реконструкция	расчетный срок
749.	«Комаричи – Севск» – Избичня	реконструкция	расчетный срок
750.	«Комаричи – Севск» – Тростенчик	реконструкция	расчетный срок
751.	«Украина» – Комаричи» – Апажа	реконструкция	расчетный срок
752.	«Украина» – Комаричи» – Зиновкино	реконструкция	расчетный срок
753.	«Украина» – Асовица	реконструкция	расчетный срок
754.	«Украина» – Бобрик	реконструкция	расчетный срок
755.	Комаричи – Лубошево	реконструкция	расчетный срок
756.	Комаричи – Кокино	реконструкция	расчетный срок
757.	Комаричи – Хлебтово	реконструкция	расчетный срок
758.	«Комаричи – Кокино» – Лопандино	реконструкция	расчетный срок

№ пп	Наименование направлений и автодорог	Мероприятия	Окончание работ
759.	«Комаричи – Радогощь» – Робское – Чернево	реконструкция	расчетный срок
760.	«Комаричи – Лубошево» – Ивановский	реконструкция	расчетный срок
761.	«Украина» – Лагеревка	реконструкция	расчетный срок
762.	«Украина» – Комаричи» – Заречная	реконструкция	расчетный срок
763.	«Украина» – Ольгино	реконструкция	расчетный срок
764.	«Комаричи – Хлебтово» – Кузнецовка	реконструкция	расчетный срок
765.	«Клинцы – Гордеевка – Красная Гора» – Селец	реконструкция	расчетный срок
766.	Подъезд к с. Верхличи	реконструкция	расчетный срок
767.	Красная Гора – Летяхи	реконструкция	расчетный срок
768.	Красная Гора – Николаевка	реконструкция	расчетный срок
769.	Перелазы – Зеленая Дубровка	реконструкция	расчетный срок
770.	Подъезд к д. Фошное	реконструкция	расчетный срок
771.	Заборье – Буковец	реконструкция	расчетный срок
772.	Подъезд к д. Макаричи	реконструкция	расчетный срок
773.	Палужская Рудня – Заборье – Медведи	реконструкция	расчетный срок
774.	Подъезд к АБЗ	реконструкция	расчетный срок
775.	Подъезд к д. Кашковка	реконструкция	расчетный срок
776.	Колюды – Краснопавловка	реконструкция	расчетный срок
777.	«Клинцы – Ущерпье – Красная Гора» – Великоудебное	реконструкция	расчетный срок
778.	Подъезд к п. Яменец	реконструкция	расчетный срок
779.	«Красная Гора – Верхличи – граница Республики Беларусь» – Любовшо	реконструкция	расчетный срок
780.	«Мглин – Сураж» – Костеничи	реконструкция	расчетный срок
781.	«Мглин – Сураж» – Беловодка	реконструкция	расчетный срок
782.	«Мглин – Харитоновка» – Великий Бор	реконструкция	расчетный срок
783.	«Мглин – Харитоновка» – Быковка	реконструкция	расчетный срок
784.	Мглин – Шумарово	реконструкция	расчетный срок
785.	Ветлевка – Вормино	реконструкция	расчетный срок
786.	Вельжичи – Трусовка	реконструкция	расчетный срок
787.	Вельжичи – Полховка	реконструкция	расчетный срок
788.	Мглин – Старая Романовка – Разрытое	реконструкция	расчетный срок
789.	Новая Романовка – Семки	реконструкция	расчетный срок
790.	Подъезд к с. Дивовка	реконструкция	расчетный срок
791.	Семки – Попелевка	реконструкция	расчетный срок
792.	«Мглин – Сураж» – Шеверды	реконструкция	расчетный срок
793.	Мглин – Нетяговка	реконструкция	расчетный срок
794.	Красный – Заречье	реконструкция	расчетный срок
795.	«Ветлевка – Вормино» – Санники	реконструкция	расчетный срок

№ пп	Наименование направлений и автодорог	Мероприятия	Окончание работ
796.	Мглин – школа-интернат	реконструкция	расчетный срок
797.	«Ветлевка – Вормино» – Велюханы	реконструкция	расчетный срок
798.	Подъезд к с. Новые Чешуйки	реконструкция	расчетный срок
799.	Ветлевка – Курчичи	реконструкция	расчетный срок
800.	Соколовка – Войтовка	реконструкция	расчетный срок
801.	«Украина» – Лески» – Красное	реконструкция	расчетный срок
802.	Алтухово – Кокоревка	реконструкция	расчетный срок
803.	«Украина» – Пролысово – Гавань	реконструкция	расчетный срок
804.	Подъезд к ст. Синезерки	реконструкция	расчетный срок
805.	«Украина» – Бутре	реконструкция	расчетный срок
806.	«Украина» – Приволье	реконструкция	расчетный срок
807.	«Украина» – Клюковники	реконструкция	расчетный срок
808.	«Украина» – Бяково	реконструкция	расчетный срок
809.	«Украина» – Клинское» – Белгород	реконструкция	расчетный срок
810.	Пролысово – Вознесенск	реконструкция	расчетный срок
811.	«Украина» – Гаврилково» – Журавка	реконструкция	расчетный срок
812.	Алешинка – Психоинтернат	реконструкция	расчетный срок
813.	Подъезд к д. Еловики	реконструкция	расчетный срок
814.	«Украина» – Лески	реконструкция	расчетный срок
815.	«Украина» – Клюковники» – Пурвинка	реконструкция	расчетный срок
816.	«Украина» – Борщово	реконструкция	расчетный срок
817.	Подъезд к с. Пролысово	реконструкция	расчетный срок
818.	Алексеевка – Партизанское	реконструкция	расчетный срок
819.	«Навля – Вздружное» – Ужинец	реконструкция	расчетный срок
820.	«Украина» – Клинское» – Селище	реконструкция	расчетный срок
821.	Навля – Березинка	реконструкция	расчетный срок
822.	Вздружное – Кукуевка	реконструкция	расчетный срок
823.	Подъезд к г. Новозыбков	реконструкция	расчетный срок
824.	Новозыбков – Деменка - Кожановка	реконструкция	расчетный срок
825.	Сновское – Рогов – Вербовка	реконструкция	расчетный срок
826.	Старые Бобовичи – Старый Вышков	реконструкция	расчетный срок
827.	Подъезд к с. Старый Вышков	реконструкция	расчетный срок
828.	Верещаки – Несвоевка	реконструкция	расчетный срок
829.	Вихолка – Катичи	реконструкция	расчетный срок
830.	Новозыбков – Журавка	реконструкция	расчетный срок
831.	Подъезд к с. Внуковичи	реконструкция	расчетный срок
832.	Новозыбков – Крутоберезка	реконструкция	расчетный срок
833.	Новозыбков – Белый Колодезь	реконструкция	расчетный срок

№ пп	Наименование направлений и автодорог	Мероприятия	Окончание работ
834.	Новозыбков – Тростань – Замишево	реконструкция	расчетный срок
835.	Подъезд к х. Величка	реконструкция	расчетный срок
836.	Новозыбков – филиал ВИУА – Перевоз	реконструкция	расчетный срок
837.	Подъезд к филиалу ВИУА	реконструкция	расчетный срок
838.	Подъезд к с. Сновское	реконструкция	расчетный срок
839.	«Брянск – Новозыбков» – Каташин	реконструкция	расчетный срок
840.	«Брянск – Новозыбков» – Старый Кривец	реконструкция	расчетный срок
841.	«Брянск – Новозыбков» – Манюки	реконструкция	расчетный срок
842.	«Новозыбков – Крутоберезка» – Синий Колодец	реконструкция	расчетный срок
843.	Подъезд к д. Малый Кривец	реконструкция	расчетный срок
844.	«Новозыбков – Красная Гора» – Корчи	реконструкция	расчетный срок
845.	Обход п. Погар	реконструкция	расчетный срок
846.	«Брянск – Новозыбков» – Погар» – Березовка	реконструкция	расчетный срок
847.	«Брянск – Новозыбков» – Погар» – Романовка	реконструкция	расчетный срок
848.	«Погар – Стародуб» – Андрейковичи	реконструкция	расчетный срок
849.	Подъезд к с. Лобки	реконструкция	расчетный срок
850.	Гринево – Бобрик	реконструкция	расчетный срок
851.	Подъезд к ст. Гринево	реконструкция	расчетный срок
852.	Подъезд к х. Гетуновка	реконструкция	расчетный срок
853.	«Погар – Гремяч» – Курово	реконструкция	расчетный срок
854.	«Погар – Гремяч» – ст. Погар	реконструкция	расчетный срок
855.	«Погар – Гремяч» – Лукин	реконструкция	расчетный срок
856.	«Погар – Гремяч» – Дареевск	реконструкция	расчетный срок
857.	«Погар – Гремяч» – Чаусы	реконструкция	расчетный срок
858.	«Погар – Гремяч» – Случовск – Сопычи	реконструкция	расчетный срок
859.	«Погар – Стародуб» – Андрейковичи» – Гудовка	реконструкция	расчетный срок
860.	Вадьковка – Витемля	реконструкция	расчетный срок
861.	Витемля – граница Государства Украина	реконструкция	расчетный срок
862.	Подъезд к п. Запесочье	реконструкция	расчетный срок
863.	«Погар – Новые Ивайтенки» – Мадеевка	реконструкция	расчетный срок
864.	«Погар – Новые Ивайтенки» – Жигалки	реконструкция	расчетный срок
865.	«Погар – Новые Ивайтенки» – Балыкино	реконструкция	расчетный срок
866.	«Погар – Новые Ивайтенки» – Юдиново	реконструкция	расчетный срок
867.	«Погар – Новые Ивайтенки» – Красный Октябрь	реконструкция	расчетный срок
868.	Балыкино – Рассуха	реконструкция	расчетный срок
869.	Прирубки – Рожки	реконструкция	расчетный срок

№ пп	Наименование направлений и автодорог	Мероприятия	Окончание работ
870.	Березовка – Казиловка	реконструкция	расчетный срок
871.	Березовка – Пролетарский на участке Березовка – Юдиново	реконструкция	расчетный срок
872.	Погар – Курово – Белевица	реконструкция	расчетный срок
873.	«Трубчевск – Погар» – Грязивец	реконструкция	расчетный срок
874.	«Погар – Стародуб» – Синицкий	реконструкция	расчетный срок
875.	«Погар – Стародуб» – Песчанки	реконструкция	расчетный срок
876.	«Брянск – Новозыбков» – Погар» – Карбовка	реконструкция	расчетный срок
877.	«Вадьковка – Витемля» – Исаевка	реконструкция	расчетный срок
878.	«Вадьковка – Витемля» – Торкин	реконструкция	расчетный срок
879.	«Погар – Новые Ивайтенки» – Красная Роща	реконструкция	расчетный срок
880.	Чайкино – Граборовка	реконструкция	расчетный срок
881.	«Погар – Новые Ивайтенки» – Посудичи	реконструкция	расчетный срок
882.	Подъезд к с. Чеховка	реконструкция	расчетный срок
883.	Долботово – Храповка – Михновка	реконструкция	расчетный срок
884.	«Погар – Стародуб» – Андрейковичи» – Левдиков	реконструкция	расчетный срок
885.	Долботово – Юдиново	реконструкция	расчетный срок
886.	Погар – Граборовка – Синицкий	реконструкция	расчетный срок
887.	Подъезд к с. Сухосеевка	реконструкция	расчетный срок
888.	Бобрик – Синин	реконструкция	расчетный срок
889.	«Погар – Гремяч» – Городище	реконструкция	расчетный срок
890.	«Погар – Гремяч» – Чубарово	реконструкция	расчетный срок
891.	«Вадьковка – Витемля» – Западеньки	реконструкция	расчетный срок
892.	Городище – Гриневочка	реконструкция	расчетный срок
893.	«Брянск – Новозыбков» – Староселье	реконструкция	расчетный срок
894.	Витовка – Первомайское – Поповка	реконструкция	расчетный срок
895.	Валуец – Баклань	реконструкция	расчетный срок
896.	«Брянск – Новозыбков» – Верхняя Злобинка	реконструкция	расчетный срок
897.	«Брянск – Новозыбков» – Титовка	реконструкция	расчетный срок
898.	«Брянск – Новозыбков» – Подбелово	реконструкция	расчетный срок
899.	«Брянск – Новозыбков» – Баклань – Котляково	реконструкция	расчетный срок
900.	Подъезд к усадьбе А.К. Толстого	реконструкция	расчетный срок
901.	«Брянск – Новозыбков» – Погар» – Речица – Хлебороб	реконструкция	расчетный срок
902.	Московский – Первомайский	реконструкция	расчетный срок
903.	Подъезд к с. Семцы	реконструкция	расчетный срок
904.	Красный Рог – ст. Красный Рог	реконструкция	расчетный срок
905.	«Брянск – Новозыбков» – Мглин» – Васьковичи	реконструкция	расчетный срок

№ пп	Наименование направлений и автодорог	Мероприятия	Окончание работ
906.	Подъезд к с. Балыки	реконструкция	расчетный срок
907.	Красный Рог – Милечь	реконструкция	расчетный срок
908.	Березки – Старокрасная Слобода – Котовка	реконструкция	расчетный срок
909.	Подъезд к с. Тубольцы	реконструкция	расчетный срок
910.	Третьяки – Алексеевск	реконструкция	расчетный срок
911.	«Брянск – Новозыбков» – Мглин» – Кузнецы	реконструкция	расчетный срок
912.	«Брянск – Новозыбков» – Роща – Усопки	реконструкция	расчетный срок
913.	Красный Рог – Колос – Боюры	реконструкция	расчетный срок
914.	«Брянск – Новозыбков» – Рогово	реконструкция	расчетный срок
915.	Шуморово – Шмотовка	реконструкция	расчетный срок
916.	Ильюшино – Шуморово – Долбежи	реконструкция	расчетный срок
917.	Шуморово – Тарутино	реконструкция	расчетный срок
918.	Первомайский – Сотниково	реконструкция	расчетный срок
919.	Красный Рог – Красномайская	реконструкция	расчетный срок
920.	Милечь – Сергеевский	реконструкция	расчетный срок
921.	Сетолово – Азарово	реконструкция	расчетный срок
922.	Бельково – Юськова Слобода	реконструкция	расчетный срок
923.	«Брянск – Новозыбков» – Мглин» – Бумажная Фабрика	реконструкция	расчетный срок
924.	Пашково – Бытня	реконструкция	расчетный срок
925.	«Брянск – Новозыбков» – Козорезовка	реконструкция	расчетный срок
926.	«Брянск – Новозыбков» – Весенний	реконструкция	расчетный срок
927.	«Брянск – Новозыбков» – Баклань – Котляково» – Кожемяки	реконструкция	расчетный срок
928.	«Почеп – Жирятино» – Кувшиново	реконструкция	расчетный срок
929.	«Рогнедино – Осовик» – Тюнино	реконструкция	расчетный срок
930.	«Рогнедино – Осовик» – Пацынь	реконструкция	расчетный срок
931.	«Рогнедино – Осовик» – Щипонь	реконструкция	расчетный срок
932.	«Рогнедино – Осовик» – Хариново	реконструкция	расчетный срок
933.	Рогнедино – Снопот	реконструкция	расчетный срок
934.	«Яблонь – Вороново» – Лутовиновка	реконструкция	расчетный срок
935.	Подъезд к д. Старое Хотмирово	реконструкция	расчетный срок
936.	Подъезд к д. Березовка	реконструкция	расчетный срок
937.	Лутовиновка – Хацынь – Семеновка на участке Хацынь – Семеновка	реконструкция	расчетный срок
938.	«Украина» – Севск	реконструкция	расчетный срок
939.	«Украина» – Суземка» – Семеновск – Кукушкино	реконструкция	расчетный срок
940.	Подъезд к с. Княгинино	реконструкция	расчетный срок

№ пп	Наименование направлений и автодорог	Мероприятия	Окончание работ
941.	«Украина» – Суземка» – Чемлыж	реконструкция	расчетный срок
942.	«Украина» – Суземка» – Заулье	реконструкция	расчетный срок
943.	«Украина» – Бересток	реконструкция	расчетный срок
944.	«Украина» – Бересток» – Пушкино	реконструкция	расчетный срок
945.	«Украина» – Грудская	реконструкция	расчетный срок
946.	Подъезд к д. Подлесные Новоселки	реконструкция	расчетный срок
947.	«Украина» – Хинель – п. Рабочий	реконструкция	расчетный срок
948.	Подъезд к с. Поздняшовка	реконструкция	расчетный срок
949.	«Украина» – Лемешовка – Хинель	реконструкция	расчетный срок
950.	«Украина» – Троебортное	реконструкция	расчетный срок
951.	«Севск – Доброводье» – Сенное	реконструкция	расчетный срок
952.	«Севск – Доброводье» – Гапонова	реконструкция	расчетный срок
953.	«Комаричи – Севск» – Кривцова	реконструкция	расчетный срок
954.	«Украина» – Суземка» – Борисовский	реконструкция	расчетный срок
955.	«Украина» – Новоямское	реконструкция	расчетный срок
956.	«Украина» – Хинель – п. Рабочий» – Витичь	реконструкция	расчетный срок
957.	«Украина» – Липница	реконструкция	расчетный срок
958.	«Украина» – Малая Витичь	реконструкция	расчетный срок
959.	«Украина» – Грудская» – Ивачево	реконструкция	расчетный срок
960.	«Украина» – Грудская» – Первомайское	реконструкция	расчетный срок
961.	«Украина» – Покровский	реконструкция	расчетный срок
962.	«Украина» – Стрелецкая Слобода	реконструкция	расчетный срок
963.	«Украина» – Бересток» – Марицкий Хутор	реконструкция	расчетный срок
964.	Троебортное – Некислица	реконструкция	расчетный срок
965.	«Украина» – Пушкарная Слобода	реконструкция	расчетный срок
966.	Подъезд к с. Юрасов Хутор	реконструкция	расчетный срок
967.	Стародуб – Нижнее	реконструкция	расчетный срок
968.	Стародуб – Курковичи	реконструкция	расчетный срок
969.	Стародуб – Тарасовка	реконструкция	расчетный срок
970.	Стародуб – Мохоновка – Дареевичи	реконструкция	расчетный срок
971.	«Стародуб – Курковичи» – Красный	реконструкция	расчетный срок
972.	«Стародуб – Курковичи» – Новомлынка	реконструкция	расчетный срок
973.	«Стародуб – Нижнее» – Крюков	реконструкция	расчетный срок
974.	«Мартьяновка – Стародуб» – Дареевичи	реконструкция	расчетный срок
975.	«Мартьяновка – Стародуб» – Запольские Халеевичи	реконструкция	расчетный срок
976.	Стародуб – Печеники – Степок	реконструкция	расчетный срок
977.	«Стародуб – Климово» – Новомлынка	реконструкция	расчетный срок

№ пп	Наименование направлений и автодорог	Мероприятия	Окончание работ
978.	Воронок – Понуровка	реконструкция	расчетный срок
979.	Нижнее – Истровка – Елионка	реконструкция	расчетный срок
980.	«Стародуб – Нижнее» – Камень	реконструкция	расчетный срок
981.	Коробовщина – Мереновка	реконструкция	расчетный срок
982.	Десятуха – Мереновка	реконструкция	расчетный срок
983.	«Стародуб – Новые Ивайтенки» – Меленск	реконструкция	расчетный срок
984.	Красный – Плоцкое	реконструкция	расчетный срок
985.	«Мартьяновка – Стародуб» – Логоватое	реконструкция	расчетный срок
986.	Крюков – Логоватое	реконструкция	расчетный срок
987.	Подъезд к с. Новое Село	реконструкция	расчетный срок
988.	«Стародуб – Новые Ивайтенки» – Пролетарск	реконструкция	расчетный срок
989.	«Стародуб – Новые Ивайтенки» – Берновичи	реконструкция	расчетный срок
990.	«Стародуб – Новые Ивайтенки» – Пестриково	реконструкция	расчетный срок
991.	«Стародуб – Новые Ивайтенки» – Ильбово	реконструкция	расчетный срок
992.	«Погар – Новые Ивайтенки» – Михайловск	реконструкция	расчетный срок
993.	«Погар – Новые Ивайтенки» – Ковалево	реконструкция	расчетный срок
994.	«Стародуб – Курковичи» – Картушин	реконструкция	расчетный срок
995.	«Стародуб – Курковичи» – Демьянки – Азаровка	реконструкция	расчетный срок
996.	«Стародуб – Нижнее» – Чубковичи	реконструкция	расчетный срок
997.	«Стародуб – Мохоновка» – Пятовск	реконструкция	расчетный срок
998.	«Мартьяновка – Стародуб» – Шкрябино	реконструкция	расчетный срок
999.	Воронок – Лужки	реконструкция	расчетный срок
1000.	«Воронок – Понуровка» – Красиловка	реконструкция	расчетный срок
1001.	«Стародуб – Нижнее» – Шкрябино – Мадеевка	реконструкция	расчетный срок
1002.	«Мартьяновка – Стародуб» – Прокоповка	реконструкция	расчетный срок
1003.	«Брянск – Новозыбков» – Стародуб» – Пантусов	реконструкция	расчетный срок
1004.	Мереновка – Гудковский	реконструкция	расчетный срок
1005.	Мереновка – Васильевка – Ворчаны	реконструкция	расчетный срок
1006.	«Погар – Стародуб» – Раздолье	реконструкция	расчетный срок
1007.	Желтая Акация – Левенка – Десятуха	реконструкция	расчетный срок
1008.	Левенка – Басихин	реконструкция	расчетный срок
1009.	Басихин – Тютюри	реконструкция	расчетный срок
1010.	«Брянск – Новозыбков» – Стародуб» – Голибисово	реконструкция	расчетный срок
1011.	Левенка – Тютюри	реконструкция	расчетный срок
1012.	Алейниково – Крутая Буда	реконструкция	расчетный срок
1013.	«Брянск – Новозыбков» – Стародуб» – Осколково	реконструкция	расчетный срок

№ пп	Наименование направлений и автодорог	Мероприятия	Окончание работ
1014.	«Погар – Стародуб» – Дубрава	реконструкция	расчетный срок
1015.	Доховичи – Случок	реконструкция	расчетный срок
1016.	«Мартьяновка – Стародуб» – Ярцево	реконструкция	расчетный срок
1017.	Стародуб – Березовка	реконструкция	расчетный срок
1018.	Ковалево – Шняки	реконструкция	расчетный срок
1019.	«Украина» – Суземка» – Невдольск	реконструкция	расчетный срок
1020.	Суземка – Страхово	реконструкция	расчетный срок
1021.	Алешковичи – Зерново	реконструкция	расчетный срок
1022.	«Суземка – Страхово» – Павловичи – Безготкова	реконструкция	расчетный срок
1023.	«Суземка – Страхово» – Полевые Новоселки	реконструкция	расчетный срок
1024.	Суземка - Коммуна	реконструкция	расчетный срок
1025.	«Суземка – Трубчевск» – Холмецкий Хутор» – Денисовка	реконструкция	расчетный срок
1026.	Алешковичи – Щепетлева	реконструкция	расчетный срок
1027.	«Суземка – Трубчевск» – Новая Погощь	реконструкция	расчетный срок
1028.	«Суземка – Трубчевск» – Новенькое	реконструкция	расчетный срок
1029.	Березовка – Красная Слобода – Смелиж	реконструкция	расчетный срок
1030.	«Суземка – Трубчевск» – Ямное	реконструкция	расчетный срок
1031.	Подъезд к п. Калиновский	реконструкция	расчетный срок
1032.	«Украина» – Суземка» – Негино	реконструкция	расчетный срок
1033.	Березовка – ст. Нерусса с подъездами к заповеднику «Брянский лес» (0,544 км) и ст. Нерусса (1,6 км)	реконструкция	расчетный срок
1034.	«Украина» – Суземка» – Добрунь	реконструкция	расчетный срок
1035.	Подъезд к д. Гаврилова Гута	реконструкция	расчетный срок
1036.	Подъезд к д. Шилинка	реконструкция	расчетный срок
1037.	«Мглин – Сураж» – Ляличи	реконструкция	расчетный срок
1038.	«Сураж – Гордеевка» – Косичи	реконструкция	расчетный срок
1039.	Сураж – Иржачь	реконструкция	расчетный срок
1040.	«Сураж – Иржачь» – Сруженка – Дедовск	реконструкция	расчетный срок
1041.	Подъезд к с. Кулаги	реконструкция	расчетный срок
1042.	Душатин – Михайловка	реконструкция	расчетный срок
1043.	Беляны – Грабовка	реконструкция	расчетный срок
1044.	«Сураж – Вьюково» – Кромово	реконструкция	расчетный срок
1045.	Вьюково – Садовая	реконструкция	расчетный срок
1046.	Вьюково – Долотня	реконструкция	расчетный срок
1047.	Большая Ловча – Дубровка	реконструкция	расчетный срок
1048.	Кулаги – Княж	реконструкция	расчетный срок
1049.	«Кулаги – Княж» – Жемердеевка	реконструкция	расчетный срок

№ пп	Наименование направлений и автодорог	Мероприятия	Окончание работ
1050.	Подъезд к д. Барсуки	реконструкция	расчетный срок
1051.	Слище – Рословка	реконструкция	расчетный срок
1052.	Влазовичи – Василевка	реконструкция	расчетный срок
1053.	Беловодка – Закот	реконструкция	расчетный срок
1054.	«Сураж – Иржачь» – Кокот	реконструкция	расчетный срок
1055.	Далисичи – Федоровка	реконструкция	расчетный срок
1056.	«Клинцы – Сураж» – Лесное	реконструкция	расчетный срок
1057.	«Сураж – Душатин – граница Республики Беларусь» – Старая Кашовка	реконструкция	расчетный срок
1058.	Кветунь – Витемля	реконструкция	расчетный срок
1059.	«Брянск – Новозыбков» – Трубчевск» – Мошки	реконструкция	расчетный срок
1060.	«Брянск – Новозыбков» – Трубчевск» – Голубча	реконструкция	расчетный срок
1061.	«Брянск – Новозыбков» – Трубчевск» – Любожичи	реконструкция	расчетный срок
1062.	«Брянск – Новозыбков» – Трубчевск» – Усох	реконструкция	расчетный срок
1063.	«Трубчевск – Гнилево» – Радутино	реконструкция	расчетный срок
1064.	«Трубчевск – Погар» – Филипповичи	реконструкция	расчетный срок
1065.	Подъезд к с. Филипповичи	реконструкция	расчетный срок
1066.	«Трубчевск – Погар» – Хотьяновка	реконструкция	расчетный срок
1067.	«Кветунь – Витемля» - Селец	реконструкция	расчетный срок
1068.	«Кветунь – Витемля» – Алешенка	реконструкция	расчетный срок
1069.	«Кветунь – Витемля» – Сагутьево	реконструкция	расчетный срок
1070.	«Кветунь – Витемля» – Глыбочка	реконструкция	расчетный срок
1071.	«Семцы – Рамасуха – Трубчевск» – Петровск	реконструкция	расчетный срок
1072.	«Семцы – Рамасуха – Трубчевск» – Бобовня – Могорь	реконструкция	расчетный срок
1073.	Семячки – Шеменево	реконструкция	расчетный срок
1074.	Юрово – Уруково	реконструкция	расчетный срок
1075.	«Брянск – Новозыбков» – Трубчевск» – Манцурово	реконструкция	расчетный срок
1076.	Яковск – Копылин	реконструкция	расчетный срок
1077.	«Брянск – Новозыбков» – Трубчевск» – Белоголовичи	реконструкция	расчетный срок
1078.	Голевск – Груздово	реконструкция	расчетный срок
1079.	«Брянск – Новозыбков» – Трубчевск» – Ломакино	реконструкция	расчетный срок
1080.	Любожичи – Гнилево	реконструкция	расчетный срок
1081.	Любожичи – Монастырище – Верхние Новоселки	реконструкция	расчетный срок
1082.	«Суземка – Трубчевск» – Белая Березка	реконструкция	расчетный срок

№ пп	Наименование направлений и автодорог	Мероприятия	Окончание работ
1083.	«Кветунь – Витемля» – психоневрологический интернат	реконструкция	расчетный срок
1084.	Подъезд к больнице в с. Селец	реконструкция	расчетный срок
1085.	Подъезд к д. Городцы	реконструкция	расчетный срок
1086.	«Кветунь – Витемля» – Любец	реконструкция	расчетный срок
1087.	«Семцы – Рамасуха – Трубчевск» – Ильино	реконструкция	расчетный срок
1088.	Голубча – Липовка	реконструкция	расчетный срок
1089.	Гнилево – Острая Лука	реконструкция	расчетный срок
1090.	«Трубчевск – Погар» – Поповка	реконструкция	расчетный срок
1091.	«Трубчевск – Погар» – Филипповичи» – Лучки	реконструкция	расчетный срок
1092.	«Брянск – Новозыбков» – Унеча	реконструкция	расчетный срок
1093.	«Унеча – Мглин» – Великая Дуброва	реконструкция	расчетный срок
1094.	«Унеча – Сураж» – Красновичи	реконструкция	расчетный срок
1095.	Унеча – ст. Рассуха – Лизогубовка	реконструкция	расчетный срок
1096.	«Унеча – ст. Рассуха – Лизогубовка» – Судынка	реконструкция	расчетный срок
1097.	Новые Ивайтенки – Лизогубовка	реконструкция	расчетный срок
1098.	Подъезд к с. Брянцы	реконструкция	расчетный срок
1099.	Подъезд к хлебоприемному пункту на ст. Жудилово	реконструкция	расчетный срок
1100.	«Брянск – Новозыбков» – ст. Рассуха	реконструкция	расчетный срок
1101.	«Брянск – Новозыбков» – Высокое – Семешково	реконструкция	расчетный срок
1102.	«Брянск – Новозыбков» – Плотково	реконструкция	расчетный срок
1103.	«Брянск – Новозыбков» – Березина	реконструкция	расчетный срок
1104.	«Брянск – Новозыбков» – Стародуб» – Рюхов	реконструкция	расчетный срок
1105.	«Брянск – Новозыбков» – Найтоповичи	реконструкция	расчетный срок
1106.	«Новые Ивайтенки – Лизогубовка» – Староселье	реконструкция	расчетный срок
1107.	Унеча – Робчик	реконструкция	расчетный срок
1108.	Высокое – Долматово	реконструкция	расчетный срок
1109.	Рохманово – Высокое	реконструкция	расчетный срок
1110.	«Брянск – Новозыбков» – ст. Рассуха» – Водвинка	реконструкция	расчетный срок
1111.	Писаревка – Шулаковка	реконструкция	расчетный срок
1112.	«Новые Ивайтенки – Лизогубовка» – Жуково	реконструкция	расчетный срок
1113.	«Унеча – Сураж» – Добрик	реконструкция	расчетный срок
1114.	«Брянск – Новозыбков» – Новое Задубенье	реконструкция	расчетный срок
1115.	«Брянск – Новозыбков» – Лыщичи	реконструкция	расчетный срок
1116.	«Брянск – Новозыбков» – Гаськово	реконструкция	расчетный срок

№ пп	Наименование направлений и автодорог	Мероприятия	Окончание работ
1117.	Унеча – Нежданово	реконструкция	расчетный срок
1118.	Павловка – Пески	реконструкция	расчетный срок
1119.	«Брянск – Новозыбков» – Шапочка	реконструкция	расчетный срок
1120.	«Брянск – Новозыбков» – Горяны	реконструкция	расчетный срок
1121.	«Унеча – Мглин» – Писаревка	реконструкция	расчетный срок
1122.	«Унеча – Мглин» – Буда-Вовницкая	реконструкция	расчетный срок
1123.	«Унеча – Мглин» – Новокрасный	реконструкция	расчетный срок
1124.	«Брянск – Новозыбков» – Гудово	реконструкция	расчетный срок
1125.	Красновичи – Красный Ручей – Ракита	реконструкция	расчетный срок
1126.	«Брянск – Новозыбков» – Лужки	реконструкция	расчетный срок
1127.	«Унеча – ст. Рассуха – Лизогубовка» – Коробоничи	реконструкция	расчетный срок
1128.	«Брянск – Новозыбков» – Бородинка	реконструкция	расчетный срок
1129.	Унеча – Слобода-Селецкая	реконструкция	расчетный срок
1130.	«Брянск – Новозыбков» – Унеча» – Рябовка – Аленовка	реконструкция	расчетный срок
1131.	«Унеча – Мглин» – Коржовка	реконструкция	расчетный срок
1132.	Унеча – Воробьевка	реконструкция	расчетный срок
1133.	Урицкий – Козелкино	реконструкция	расчетный срок
1134.	Подъезд к Радица-Крыловка от Северо-Восточного обхода г. Брянска	строительство	расчетный срок
1135.	Пер. Бежицкий г. Брянск – микрорайон Мичуринский – ул. Объездная г. Брянск	строительство	расчетный срок
1136.	г. Сельцо – д. Сельцо	строительство	расчетный срок
1137.	«Брянск – Смоленск» – Балдыж	строительство	расчетный срок
1138.	Толвинка – Новый Свет – Толбино	строительство	расчетный срок
1139.	Скуратово – Упорой	строительство	расчетный срок
1140.	Николаевка – Ширковка	строительство	расчетный срок
1141.	«Клинцы – Ущерпье – Красная Гора» – Лесновка	строительство	расчетный срок
1142.	Ветлевка – Ясная Поляна	строительство	расчетный срок
1143.	«Брянск – Новозыбков» – Климово» – Дружба	строительство	расчетный срок
1144.	Октябрьский – Мостище	строительство	расчетный срок
1145.	Первомайский – Вормино	строительство	расчетный срок
1146.	Алексеевск – Огородники	строительство	расчетный срок
1147.	«Березки – Старокрасная Слобода – Котовка» – Красный Стяг	строительство	расчетный срок
1148.	Тюнино – Щепет	строительство	расчетный срок
1149.	Чернея – Барановка – Шаровичи	строительство	расчетный срок
1150.	Шаровичи – Верхнее Бунево	строительство	расчетный срок

№ пп	Наименование направлений и автодорог	Мероприятия	Окончание работ
1151.	Черноручье – Вьюково	строительство	расчетный срок
1152.	«Брянск – Новозыбков» – Трубчевск» – Радинск	строительство	расчетный срок
1153.	Острая Лука – Дольск	строительство	расчетный срок
1154.	Яблонка – Первомайский	строительство	расчетный срок
1155.	Подъезд к г. Брянску от автодороги Р-120 "Орел – Брянск – Смоленск"	строительство	расчетный срок
1156.	Брянск – Путевка	строительство	расчетный срок
1157.	Путепровод ч/з ж/дорогу, г. Дятьково, км 37+606 а/д Брянск – Дятьково – граница Калужской области	реконструкция	расчетный период
1158.	Мост ч/з ручей, с. Глаженка, км 8+277 а/д Брянск – Сельцо	реконструкция	расчетный период
1159.	Мост ч/з р. Нетьинка, км 2+498 а/д Брянск – Сельцо	реконструкция	расчетный период
1160.	Мост ч/з р. Серижа, км 0+150 а/д Красный Бор – ст. Чернетово	реконструкция	расчетный период
1161.	Мост ч/з р. Крупец, д. Малфа, км 0+400 а/д Малфа – Большой Крупец	реконструкция	расчетный период
1162.	Мост ч/з р. Поконка, с. Завод Корецкий, км 7+794 а/д Гордеевка – Медведовка	реконструкция	расчетный период
1163.	Мост ч/з ручей, км 37+530 а/д Сураж – Гордеевка	реконструкция	расчетный период
1164.	Мост ч/з р. Болва, км 1+052 а/д Подъезд к г. Фокино	реконструкция	расчетный период
1165.	Мост ч/р Судость, с. Савлуково	реконструкция	расчетный период
1166.	Реконструкция мостового перехода через реку Десна на км 6+681 автомобильной дороги «Брянск – Смоленск» – Жуковка в Жуковском районе Брянской области	реконструкция	расчетный период
1167.	Мост ч/з р. Ревна, км 4+215 а/д Лужецкая – Бобровка	реконструкция	расчетный период
1168.	Мост ч/з р. Вага, км 5+868 а/д Сновское – Рогов – Вербовка	реконструкция	расчетный период
1169.	Мост ч/з р. Шапоревка, с. Крапивна, км 2+597 а/д «Климово – Чуровичи» – Забрама	реконструкция	расчетный период
1170.	Мост ч/з р. Трубеж, с. Кирилловка, км 13+894 а/д Чуровичи – Каменский Хутор	реконструкция	расчетный период
1171.	Мост ч/з ручей, с. Хоромное, км 11+471 а/д Чуровичи – Хоромное – Раковка	реконструкция	расчетный период
1172.	Мост ч/з р. Ельня, д. Сосновка, км 1+350 а/д «Клинцы – Сураж» – Сосновка	реконструкция	расчетный период
1173.	Мост ч/з ручей, д. Коржовка-Голубовка, км 8+400 а/д Клинцы – Коржовка-Голубовка	реконструкция	расчетный период
1174.	Мост ч/з ручей, с. Великая Топаль, км 20+450 а/д Смотровая Буда – Великая Топаль – Климово	реконструкция	расчетный период
1175.	Мост ч/з ручей, с. Великая Топаль, км 0+661 а/д Великая Топаль – Красный Клин	реконструкция	расчетный период

№ пп	Наименование направлений и автодорог	Мероприятия	Окончание работ
1176.	Мост ч/з ручей, с. Лопандино, км 5+682 а/д Комаричи – Радогощь	реконструкция	расчетный период
1177.	Мост ч/з ручей, км 6+600 а/д «Комаричи-Севск» – Угревище	реконструкция	расчетный период
1178.	Мост ч/з ручей, км 1+555 а/д «Клинцы – Гордеевка – Красная Гора» – Батуровка	реконструкция	расчетный период
1179.	Мост ч/з ручей, км 4+155 а/д «Клинцы – Гордеевка – Красная Гора» – Батуровка	реконструкция	расчетный период
1180.	Мост ч/з р. Прушин, с. Ивановка, км 12+474 а/д Красная Гора – Лотаки – Кибирщина	реконструкция	расчетный период
1181.	Мост ч/з ручей, д. Вяжновка, км 25+150 а/д Палужская Рудня – Заборье – Медведи	реконструкция	расчетный период
1182.	Мост ч/з р. Крапивна, с. Алтухово, км 10+381 а/д «Украина» – Алтухово	реконструкция	расчетный период
1183.	Мост ч/з р. Железная, с. Алтухово, км 4+720 а/д Алтухово – Кокоревка	реконструкция	расчетный период
1184.	Мост ч/з ручей, км 5+459 а/д «Украина» – Бутре	реконструкция	расчетный период
1185.	Мост ч/з ручей, км 7+011 а/д «Брянск – Новозыбков» – Старый Кривец	реконструкция	расчетный период
1186.	Мост ч/з ручей, км 1+479 а/д Вихолка – Катичи	реконструкция	расчетный период
1187.	Мост ч/з ручей, км 1+676 а/д Новозыбков – Журавка	реконструкция	расчетный период
1188.	Мост ч/з ручей, км 14+380 а/д Новозыбков – Журавка	реконструкция	расчетный период
1189.	Мост ч/з суходол, км 14+787 а/д Новозыбков – Журавка	реконструкция	расчетный период
1190.	Мост у озера, с. Гринево, км 0+486 а/д Гринево – Бобрик	реконструкция	расчетный период
1191.	Мост ч/з ручей, с. Стечна, км 2+839 а/д «Брянск – Новозыбков» – Погар» – Романовка	реконструкция	расчетный период
1192.	Мост ч/з р. Бойня, с. Храповка, км 1+340 а/д Долботово – Храповка	реконструкция	расчетный период
1193.	Мост ч/з р. Коста, км 10+097 а/д «Брянск – Новозыбков» – Мглин» – Бельково	реконструкция	расчетный период
1194.	Мост ч/з р. Коста, д. Глазово, км 11+609 а/д «Брянск – Новозыбков» – Мглин» – Бельково	реконструкция	расчетный период
1195.	Мост ч/р Стенег на а/д Кривцова – Земледелец	реконструкция	расчетный период
1196.	Мост ч/з р. Титва, д. Литовск, км 1+010 а/д «Мартьяновка – Стародуб» – Ярцево	реконструкция	расчетный период
1197.	Мост ч/з ручей, км 1+712 а/д Дохновичи – Случок	реконструкция	расчетный период
1198.	Мост ч/з р. Бабинец, км 24+516 а/д Мартьяновка – Стародуб	реконструкция	расчетный период
1199.	Мост ч/р р. Стратива, км 13+726 а/д Елионка – Ломаковка	реконструкция	расчетный период
1200.	Мост ч/з р.Ревна, км 28+373 а/д Стародуб –	реконструкция	расчетный период

№ пп	Наименование направлений и автодорог	Мероприятия	Окончание работ
	Курковичи		
1201.	Мост ч/з р. Мошеница, км 33+648 а/д Погар – Стародуб	реконструкция	расчетный период
1202.	Мост ч/з ручей, км 0+030 а/д Павловка – Пески	реконструкция	расчетный период».

1.1.1.2. Таблицу 3 изложить в редакции:

«Таблица 3

Список новых объектов транспортной инфраструктуры Брянской области

№ пп	Наименование	Расположение
Основные мосты		
1.	Мост ч/з р. Воронуса	а/д Черноручье – Вьюково
2.	Мост ч/з р. Ипуть	а/д Черноручье – Вьюково
3.	Мост ч/з р. Ипуть	а/д Николаевка – Ширковка
4.	Мост ч/з р. Десна	а/д Косилово – Вороново
5.	Мост ч/з р. Болва	а/д «Украина» – Лесное – Стеклянная Радица» – «Брянск – Дятьково – граница Калужской области»
6.	Мост ч/з р. Десна	а/д Гнилево – Глинное
7.	Мост ч/з р. Десна	а/д Выгоничи – Мостки
Основные транспортные развязки		
8.	Пересечение а/д «Брянск – Новозыбков – граница Республики Беларусь» и «Брянск – Новозыбков» – Погар	
9.	Пересечение а/д «Брянск – Новозыбков – граница Республики Беларусь» и а/д Выгоничи – Мостки	
10.	Пересечение а/д «Брянск – Новозыбков – граница Республики Беларусь», а/д «Брянск – Новозыбков» – Стародуб и а/д «Брянск – Новозыбков» – Унеча	
11.	Пересечение а/д «Брянск – Новозыбков – граница Республики Беларусь», а/д «Брянск – Новозыбков» – Климово и а/д подъезд к г. Новозыбков	
12.	Пересечение а/д «Украина» и а/д «Украина» – Суземка	
13.	Пересечение а/д «Украина» и а/д Навля – Вздружное	
14.	Пересечение а/д «Украина» и а/д «Украина» – Лесное – Стеклянная Радица» – «Брянск – Дятьково – граница Калужской области»	
15.	Пересечение а/д «Орёл – Брянск» и а/д Карачев – Ружное	
16.	Пересечение а/д «Брянск – Смоленск» и а/д «Брянск – Смоленск» – Жирятино	
17.	Пересечение а/д «Брянск – Смоленск» и а/д «Брянск – Смоленск» – Жуковка	
18.	Пересечение а/д «Брянск – Новозыбков – граница Республики Беларусь», а/д «Брянск – Новозыбков» – Клиницы	
19.	Пересечение а/д «Брянск – Смоленск» и а/д «Брянск – Смоленск» – Клетня	
20.	Пересечение а/д «Брянск – Новозыбков» – Стародуб и обхода г. Стародуб	
21.	Пересечение а/д Трубчевск – Погар и обхода п. Погар	
22.	Пересечение а/д «Брянск – Новозыбков» – Трубчевск и обхода г. Трубчевск	
23.	Пересечение а/д «Брянск – Новозыбков» – Климово и обхода пгт Климово	
24.	Пересечение а/д «Брянск – Смоленск» и а/д «Брянск – Смоленск» – Дубровка – Рогнедино	
25.	Пересечение а/д «Украина» и а/д «Украина» – Комаричи	
Путепроводы через ж.-д. магистрали		
26.	Синезерки	а/д «Украина» – Гаврилково
27.	Выгоничи	а/д Выгоничи – Мостки

28.	Мирный	а/д Журиничи – Мирный
29.	Козелкино	а/д «Украина» – Лесное – Стеклянная Радица» – «Брянск – Дятьково – граница Калужской области»
30.	Стеклянная Радица	а/д «Украина» – Стеклянная Радица – «Брянск – Дятьково»
31.	Сельцо	а/д «Брянск – Смоленск» – Сельцо – Хотылево (в т.ч. мост ч/з р. Десна)
32.	Дятьково	Реконструкция путепровода в черте г. Дятьково
33.	Новозыбков	а/д подъезд к г. Новозыбков
34.	Клинцы	а/д «Брянск – Новозыбков» – Клинцы
35.	Почеп	а/д подъезд к г. Почеп
36.	Красный	а/д Брянск – Смоленск
37.	Комаричи	а/д «Украина» – Комаричи
38.	Новенькое	а/д Суземка – Трубчевск
39.	Навля	а/д Навля – Вздружное
40.	Жуковка	а/д «Брянск – Смоленск» – Жуковка
41.	Суземка	а/д Суземка – Трубчевск
Площадки малой авиации		
42.	Новозыбков	западнее г. Новозыбков
43.	Севск	западнее г. Севск
Основные мосты		
44.	Мост ч/з р. Коста	а/д Супрягино – Шиичи – Дубовая Роцца
45.	Мост ч/з р. Бабинец	а/д Стародуб – Мохоновка – Сергеевск
46.	Мост через р. Судость у д. Лукин	а/д Лукин – Белый Поруб
47.	Мост через р. Воронуса	а/д Красные Косары – Архиповка – Кокоты – Цинка
48.	Мост через р. Ипуть у с. Католино	а/д «Мглин – Харитоновка» – Католино – Васильевка
49.	Мост через р. Судость у с. Баклань	а/д Баклань – Октябрьский
50.	Мост через р. Судость у с. Юдиново	а/д Юдиново – Березовка
51.	Мост через р. Десна у с. Лутовиновка	а/д Лутовиновка – Хацынь – Семеновка
52.	Мост через р. Снопот у с. Шаровичи	а/д Шаровичи – Буда
53.	Мост через р. Десна у п. Выгоничи	а/д Выгоничи – Залядка
54.	Мост через р. Десна у д. Сельцо	а/д г. Сельцо – д. Сельцо
55.	Мост через р. Десна у п. Переторги	а/д Переторги – Никольский
56.	Мост через р. Судость у с. Сетолово	а/д Сетолово – Зеленая Роцца – Калиновка
57.	Мост через р. Десна у п. Белая Березка	а/д Белая Березка – Витемля
58.	Мост через р. Десна у д. Городцы	а/д Городцы – Усох – Солька
59.	Мост через р. Десна	а/д Чернея – Барановка – Шаровичи

1.1.2. Таблицу подраздела 2.2.2 «Развитие агропромышленного потенциала» раздела 2 «Мероприятия по экономическому развитию области» после последнего абзаца дополнить таблицей следующего содержания:

№ пп	Наименование автодорог	Мероприятие	Окончание работ
1.	Подъезд к ферме КРС ООО "БМК" вблизи н.п. Кретоно на км 26+400 автомобильной дороги Локоть – Кретоно в Брасовском районе Брянской области	строительство	2015 г.
2.	Подъездная автомобильная дорога к племенной ферме на 1800 продуктивных свиноматок в 1,0 км западнее пос. Порошино в Выгоничском районе Брянской области	строительство	2015 г.
3.	Подъезд к ВСУЗ (Ветеринарный утилизационный санитарный завод) от автомобильной дороги «Брянск – Новозыбков» – Трубчевск на км 16+000 в Выгоничском районе Брянской области	строительство	2015 г.
4.	Автомобильная дорога к ферме КРС ООО "БМК" в н.п. Леденево от автомобильной дороги А-141 Брянск – Смоленск в Жуковском районе Брянской	строительство	2015 г.
5.	Подъезд к МТФ в н.п. Бошино от автомобильной дороги «Карачев – Алексеево» – Бошино в Карачевском районе Брянской области	строительство	2015 г.
6.	Подъезд к ферме КРС СПК «Родина» от автомобильной дороги «Клетня – Строительная Слобода» – Алень на км 7+600 в Клетнянском районе Брянской области	строительство	расчетный срок
7.	Подъезд к ферме с производственным объектом по обслуживанию животноводческих комплексов КРС в н.п. Сачковичи от автомобильной дороги Климово – Чуровичи – граница Государства Украина в Климовском районе Брянской области	строительство	расчетный срок
8.	«Комаричи – граница Орловской области» – Захарово – Лугань – Солнце – Зарево в Комаричском районе Брянской области	строительство	расчетный срок
9.	«Брянск – Новозыбков – Погар» – Калачево в Почепском районе Брянской области	строительство	2015 г.
10.	Подъезд к ферме КРС вблизи с. Меленск на км 0+886 автомобильной дороги «Стародуб – Новые Ивайтенки» – Меленск в Стародубском районе Брянской области	строительство	2015 г.

11.	Подъезд к ферме КРС вблизи с. Лужки на км 6+850 автомобильной дороги Воронок – Лужки в Стародубском районе Брянской области	строительство	2015 г.
12.	Подъезд к ферме КРС вблизи с. Селище на км 12+600 автомобильной дороги Мартьяновка – Стародуб в Стародубском районе Брянской области	строительство	2015 г.
13.	Мишковка – Хомутовка в Стародубском районе Брянской области	строительство	2015 г.
14.	Подъезд к зерноскладу ООО «Сельхозник» в н.п. Чайнка от автомобильной дороги «Локоть – Кретоно» – Турищево на км 35+800 в Брасовском районе Брянской области	строительство	2016 г.
15.	Подъезд к производственной базе ООО «АПК Суслово» от автомобильной дороги «Локоть – Кретоно» – Турищево – Суслово на км 6+500 в Брасовском районе Брянской области	строительство	расчетный период
16.	Подъезд к производственной базе СПК Зимницкий от автомобильной дороги Дубровка – Вязовск на км 2+400 в Дубровском районе Брянской области	строительство	2016 г.
17.	Подъезд к производственной базе К(Ф)Х «Минаев С.Ю.» от автомобильной дороги «Брянск – Смоленск» – Жирятино на км 18+000 в Жирятинском районе Брянской области	строительство	расчетный период
18.	Подъезд к МТФ в н.п. Кожановка от автомобильной дороги Новозыбков – Деменка – Кожановка на км 42+940 в Злынковском районе Брянской области	строительство	расчетный период
19.	Подъезд к МТФ в н.п. Спиридонова Буда от автомобильной дороги Злынка – Кожановка на км 14+510 в Злынковском районе Брянской области	строительство	расчетный период
20.	Подъезд к МТФ в н.п. Денисковичи от автомобильной дороги Злынка – Лысые – Карпиловка на км 16+800 в Злынковском районе Брянской области	строительство	расчетный период

21.	Подъезд к МТФ в н.п. Большие Щербиничи от автомобильной дороги Карпиловка – Большие Щербиничи на км 6+480 в Злынковском районе Брянской области	строительство	расчетный период
22.	Куприна – Сомово на участке Куприна – граница Орловской области в Карачевском районе Брянской области (вблизи н.п. Сомово Шаблыклинского района Орловской области)	строительство	расчетный период
23.	Подъезд к МТФ № 1 в н.п. Медведи от автомобильной дороги Палужская Рудня – Заборье – Медведи на км 19+940 в Красногорском районе Брянской области	строительство	расчетный период
24.	Подъезд к МТФ в н.п. Макаричи от автомобильной дороги Палужская Рудня – Заборье – Медведи на км 4+800 в Красногорском районе Брянской области	строительство	2016 г.
25.	Подъезд к МТФ № 1 в н.п. Перелазы от автомобильной дороги Перелазы – Зеленая Дубровка на км 0+320 в Красногорском районе Брянской области	строительство	2018 г.
26.	Подъезд к агрогородку «Гетманобудский» от автомобильной дороги «Климово – Чуровичи» – Гетманская Буда на км 3+000 в Климовском районе Брянской области	строительство	2017 г.
27.	Подъезд к ферме КРС в н.п. Азаровка от автомобильной дороги «Погар – Стародуб» – Андрейковичи на км 23+900 в Погарском районе Брянской области	строительство	2017 г.
28.	Подъезд к МТФ в н.п. Курово ООО СП «Дружба» от автомобильной дороги «Брянск – Новозыбков» – Погар – Гремяч (обход п. Погар) на км 2+600 в Погарском районе Брянской области	строительство	2016 г.
29.	Подъезд к МТФ в н.п. Суворово ООО СП «Дружба» от автомобильной дороги «Брянск – Новозыбков» – Погар – Гремяч (обход п. Погар) на км 2+300 в Погарском районе Брянской области	строительство	2016 г.

30.	Подъезд к производственной базе ПК «Союз» от автомобильной дороги «Украина» – Асовица – Гольшино на км 4+450 в Севском районе Брянской области	строительство	2016 г.
31.	Подъезд к ферме КРС ООО «Агрофирма «Слон» от автомобильной дороги «Украина» – Бересток на км 10+600 в Севском районе Брянской области	строительство	2016 г.
32.	Подъезд к ферме КРС колхоз «Новая жизнь» в с. Курковичи от автомобильной дороги Стародуб – Курковичи на км 33+100 в Стародубском районе Брянской области	строительство	2016 г.
33.	Подъезд к ферме КРС КФК Пашутко В.Н. в с. Демьянки от автомобильной дороги «Стародуб – Курковичи» – Демьянки – Азаровка на км 2+500 в Стародубском районе Брянской области	строительство	2016 г.
34.	Подъезд к ферме КРС колхоз «Имени Правды» в с. Запольские Халеевичи от автомобильной дороги «Мартьяновка – Стародуб» – Запольские Халеевичи на км 5+700 в Стародубском районе Брянской области	строительство	2016 г.
35.	Строительство автомобильной дороги Подъезд к ФАП и детскому саду в с. Писаревка от автомобильной дороги Унеча – Мглин на км 10+891 в Унечском районе Брянской области	строительство	расчетный срок
36.	Кветунь – Удолье в Трубчевском районе Брянской области	строительство	2016 г.
37.	Подъезд к зерноскладам ООО «Сельхозник» от автомобильной дороги «Локоть – Кретоно» – Турищево на км 35+000 в Брасовском районе Брянской области	строительство	расчетный срок
38.	Подъезд к МТФ ООО «Нива» вблизи н.п. Госома от автомобильной дороги «Брянск – Смоленск» – Жирятино в Брянском районе Брянской области	строительство	расчетный срок

39.	Подъезд к н.п. Мякишево до ФАП от автомобильной дороги «Брянск – Новозыбков» – Трубчевск на км 9+000 в Выгоничском районе Брянской области	строительство	расчетный срок
40.	Подъезд к детскому саду в н.п. Сосновка от автомобильной дороги Подъезд к с. Сосновка на км 1+100 в Выгоничском районе Брянской области	строительство	расчетный срок
41.	Подъезд к ФАПу в н.п. Красное от автомобильной дороги «Брянск – Новозыбков» – Красное на км 6+000 в Выгоничском районе Брянской области	строительство	расчетный срок
42.	Подъезд к ФАПу в н.п. ст. Красный Рог от автомобильной дороги Красный Рог – ст. Красный Рог на км 2+660 в Выгоничском районе Брянской области	строительство	расчетный срок
43.	Подъезд к ФАПу в н.п. Хмелево от автомобильной дороги «Брянск – Новозыбков» – Хмелево – Согласие на км 2+000 в Выгоничском районе Брянской области	строительство	расчетный срок
44.	Подъезд к ФАПу в н.п. Уручье от автомобильной дороги Подъезд к с. Уручье на км 0+430 в Выгоничском районе Брянской области	строительство	расчетный срок
45.	Подъезд к детскому саду в н.п. Скуратово от автомобильной дороги «Брянск – Новозыбков» – Кокино – Скуратово на км 5+970 в Выгоничском районе Брянской области	строительство	расчетный срок
46.	Подъезд к производственной базе СПК «Зимницкий» от автомобильной дороги Дубровка – Вязовск в Дубровском районе Брянской области	строительство	расчетный срок
47.	Подъезд к МТФ ООО «Буда» от автомобильной дороги Почеп – Норино – Воробейня в Жирятинском районе Брянской области	строительство	расчетный срок
48.	Подъезд к МТФ ООО «Колос» от автомобильной дороги Жирятино – Тарасово в Жирятинском районе Брянской области	строительство	расчетный срок

49.	Подъезд к МТФ от автомобильной дороги Савлуково – Макарово – Елесеевичи – Горицы в Жирятинском районе Брянской области	строительство	расчетный срок
50.	Подъезд к комбикормовому заводу ООО «Дружба» в н.п. Страшевичи от автомобильной дороги «Брянск – Смоленск» – Жирятино в Жирятинском районе Брянской области	строительство	расчетный срок
51.	Подъезд к ферме КРС ООО «БМК» от автомобильной дороги Клинцы – Коржовка-Голубовка в Клинцовском районе Брянской области	строительство	расчетный срок
52.	Подъезд к ООО СХ «Комаричский» от автомобильной дороги Комаричи – Севск на км 1+000 в Комаричском районе Брянской области	строительство	расчетный срок
53.	Подъезд к МТФ СПК «Прогресс» от автомобильной дороги Красная Гора – Фошное в Красногорском районе Брянской области	строительство	расчетный срок
54.	Подъезд к школе н.п. Нетяговка от автомобильной дороги Мглин – Нетяговка на км 0+000 в Мглинском районе Брянской области	строительство	расчетный срок
55.	Подъезд к МТФ СПК «Маяк» от автомобильной дороги «Украина» – Клинское» – Гремячее на км 11+350 в Навлинском районе Брянской области	строительство	расчетный срок
56.	Подъезд к производственной базе ИП Сережкин В.И. от автомобильной дороги «Украина» – Клинское» – Гремячее на км 4+400 в Навлинском районе Брянской области	строительство	расчетный срок
57.	Подъезд к школе н.п. Щегловка от автомобильной дороги «Украина» – Лески на км 11+600 в Навлинском районе Брянской области	строительство	расчетный срок

58.	Подъезд к производственной базе ООО «Агропромышленный холдинг «Добронравов-АГРО» от автомобильной дороги «Украина» – Лески» – Красное на км 4+800 в Навлинском районе Брянской области	строительство	расчетный срок
59.	Подъезд к производственной базе ЗАО «Погарская картофельная фабрика» от автомобильной дороги Погар – Новые Ивайтенки в Погарском районе Брянской области	строительство	расчетный срок
60.	Подъезд к МТФ К(Ф)Х «Дульцев» от автомобильной дороги «Погар – Новые Ивайтенки» – Посудичи в Погарском районе Брянской области	строительство	расчетный срок
61.	Подъезд к картофелехранилищу СХПК «Кистерский» от автомобильной дороги Погар – Андрейковичи в Погарском районе Брянской области	строительство	расчетный срок
62.	Подъезд к МТФ СХПК «Кистерский» от автомобильной дороги Погар – Андрейковичи в Погарском районе Брянской области	строительство	расчетный срок
63.	Подъезд к кормовой площадке МТФ ООО «Красная роща» от автомобильной дороги «Погар – Новые Ивайтенки» – Заречное в Погарском районе Брянской области	реконструкция	расчетный срок
64.	Подъезд к картофелехранилищу ООО «Надежда» от автомобильной дороги «Погар – Гремяч» – Лукин в Погарском районе Брянской области	строительство	расчетный срок
65.	Подъезд к комплексу по содержанию КРС СПК «Почепский» от автомобильной дороги «Брянск – Новозыбков» – Староселье в Почепском районе Брянской области	реконструкция	расчетный срок
66.	Подъезд к ферме КРС К(Ф)Х «Картавая С.К.» от автомобильной дороги «Брянск – Новозыбков» – Милечь в Почепском районе Брянской области	реконструкция	расчетный срок

67.	Подъезд к ферме КРС ТнВ «Возрождение» от автомобильной дороги Рогнедино – Осовик в Рогнединском районе Брянской области	строительство	расчетный срок
68.	Подъезд к ферме КРС ОАО «Агрогородок «Вороновский» от автомобильной дороги Яблонь – Вороново в Рогнединском районе Брянской области	строительство	расчетный срок
69.	Шаровичи – Милеево на участке Шаровичи – граница Калужской области в Рогнединском районе Брянской области (ферма КРС вблизи н.п. Милеево Кировского района Калужской области)	строительство	расчетный срок
70.	Подъезд к производственной базе СПК «Союз» от автомобильной дороги «Украина» – Асовица» – Гольшина в Севском районе Брянской области	реконструкция	расчетный срок
71.	Подъезд производственной базе ООО «Агрофирма «Слон» от автомобильной дороги Севск – Бересток в Севском районе Брянской области	строительство	расчетный срок
72.	Подъезд к школе н.п. Новая Погощь от автомобильной дороги Суземка – Трубчевск в Суземском районе Брянской области	реконструкция	расчетный срок
73.	Подъезд к школе н.п. Новенькое от автомобильной дороги Суземка – Трубчевск в Суземском районе Брянской области	реконструкция	расчетный срок
74.	Коровченка – Прокоповка – Шкрябино в Стародубском районе Брянской области	строительство	расчетный срок
75.	Подъезд к производственной базе ЗАО «Конный завод «Локотской» от автомобильной дороги М-3 «Украина» на км 437+000 в Брасовском районе Брянской области	строительство	расчетный срок
76.	Подъезд к ферме КРС ООО «Сельхозник» от автомобильной дороги «Локоть – Кретоно» – Турищево на км 34+000 в Брасовском районе Брянской области	строительство	расчетный срок

77.	Подъезд к МТФ К(Ф)Х «Абдулгамидов А.А.» от автомобильной дороги Брянск – Сельцо в Брянском районе Брянской области	строительство	расчетный срок
78.	Подъезд к производственной площадке К(Ф)Х Дубининой Е.И. от автомобильной дороги «Карачев – Алексеева» – Бошино в Карачевском районе Брянской области	строительство	расчетный срок
79.	«Украина» – Комаричи» – Апажа» – Угревище в Комаричском районе Брянской области (подъезды к ООО «АгроКом» вблизи н. п. Угревище и СПК «Апажа» вблизи н.п. Апажа)	строительство	расчетный срок
80.	«Украина» – Комаричи» – Зиновкино» – Лубошево в Комаричском районе Брянской области (подъезды к К(Ф)Х «Каравай» в н.п. Лубошево и К(Ф)Х «Крючков» в н.п. Зиновкино)	строительство	расчетный срок
81.	Подъезд к МТФ МУП МТС Красногорская от автомобильной дороги Красная Гора – Летяхи в Красногорском районе Брянской области	строительство	расчетный срок
82.	Подъезд к МТФ СПК «Чапаева» от автомобильной дороги Палужская Рудня – Заборье – Медведи в Красногорском районе Брянской области	строительство	расчетный срок
83.	Подъезд к ФАП н.п. Семки от автомобильной дороги Новая Романовка – Семки на км 3+400 в Мглинском районе Брянской области	строительство	расчетный срок
84.	Подъезд к школе н.п. Католино от автомобильной дороги Мглин – Харитоновка на км 23+600 в Мглинском районе Брянской области	строительство	расчетный срок
85.	Подъезд к школе н.п. Цинка от автомобильной дороги Мглин – Харитоновка на км 14+950 в Мглинском районе Брянской области	строительство	расчетный срок
86.	Подъезд к школе н.п. Алешинка от автомобильной дороги Алешинка – Психоинтернат на км 1+500 в Навлинском районе Брянской области	строительство	расчетный срок

87.	Подъезд к школе н.п. Салтановка от автомобильной дороги «Украина» – Вздружное» – Глинное на км 3+350 в Навлинском районе Брянской области	строительство	расчетный срок
88.	Подъезд к школе н.п. Борщово от автомобильной дороги «Украина» – Борщово на км 3+863 в Навлинском районе Брянской области	строительство	расчетный срок
89.	Подъезд к МТФ ООО СП «Дружба» от автомобильной дороги «Погар – Гремяч» – обход Погара в Погарском районе Брянской области	строительство	расчетный срок
90.	Подъезд к МТФ ООО СП «Дружба» от автомобильной дороги «Брянск – Новозыбков» –Погар – Гремяч (обход Погара) в Погарском районе Брянской области	строительство	расчетный срок
91.	Подъезд к ферме КРС ООО «Гетуновка» от автомобильной дороги «Погар – Стародуб» – Чаково в Погарском районе Брянской области	строительство	расчетный срок
92.	Подъезд к зерноскладу ООО «Гетуновка» от автомобильной дороги Подъезд к с. Гетуновка в Погарском районе Брянской области	реконструкция	расчетный срок
93.	Подъезд к ферме КРС К(Ф)Х «Медведевой» от автомобильной дороги «Брянск – Новозыбков» – Погар» – Семцы в Почепском районе Брянской области	реконструкция	расчетный срок
94.	Подъезд к ферме КРС ООО «Фермерское» вблизи н.п. Кувшиново от автомобильной дороги Дмитрово – Кувшиново в Почепском районе Брянской области	строительство	расчетный срок
95.	Подъезд ферме КРС МУП МТС «Рогнединская нива» от автомобильной дороги «Брянск – Смоленск» – Дубровка – Рогнедино в Рогнединском районе Брянской области	строительство	расчетный срок
96.	Подъезд к ферме КРС К(Ф)Х «Гавренков В.В.» от автомобильной дороги «Рогнедино – Осовик» – Хариново в Рогнединском районе Брянской области	строительство	расчетный срок

97.	Подъезд к производственной базе СПК «Шведчиковский» от автомобильной дороги Комаричи – Севск в Севском районе Брянской области	реконструкция	расчетный срок
98.	Подъезд к ферме КРС К(Ф)Х «Мерзляков» от автомобильной дороги Алешковичи – Щепетлево в Суземском районе Брянской области	реконструкция	расчетный срок
99.	Подъезд к школе н.п. Селечня от автомобильной дороги Негино – Селечня в Суземском районе Брянской области	реконструкция	расчетный срок
100.	Подъезд к школе н.п. Семеновск от автомобильной дороги «Украина» – Суземка» – Семеновск – Кукушкино в Суземском районе Брянской области	строительство	расчетный срок».

1.2. Внести изменения в прилагаемые графические материалы схемы территориального планирования Брянской области в части отображения на схеме развития транспортной инфраструктуры вышеуказанных планируемых к строительству и реконструкции автодорог, объектов транспортной инфраструктуры (мостов), автомобильных дорог с твердым покрытием, ведущих от сети автомобильных дорог общего пользования к ближайшим общественно значимым объектам сельских населенных пунктов, а также к объектам производства и переработки сельскохозяйственной продукции.

2. Опубликовать настоящее постановление на «Официальном интернет-портале правовой информации» (pravo.gov.ru).

3. Постановление вступает в силу со дня его официального опубликования.

4. Контроль за исполнением постановления возложить на заместителя Губернатора Брянской области Мокренко Ю.В.

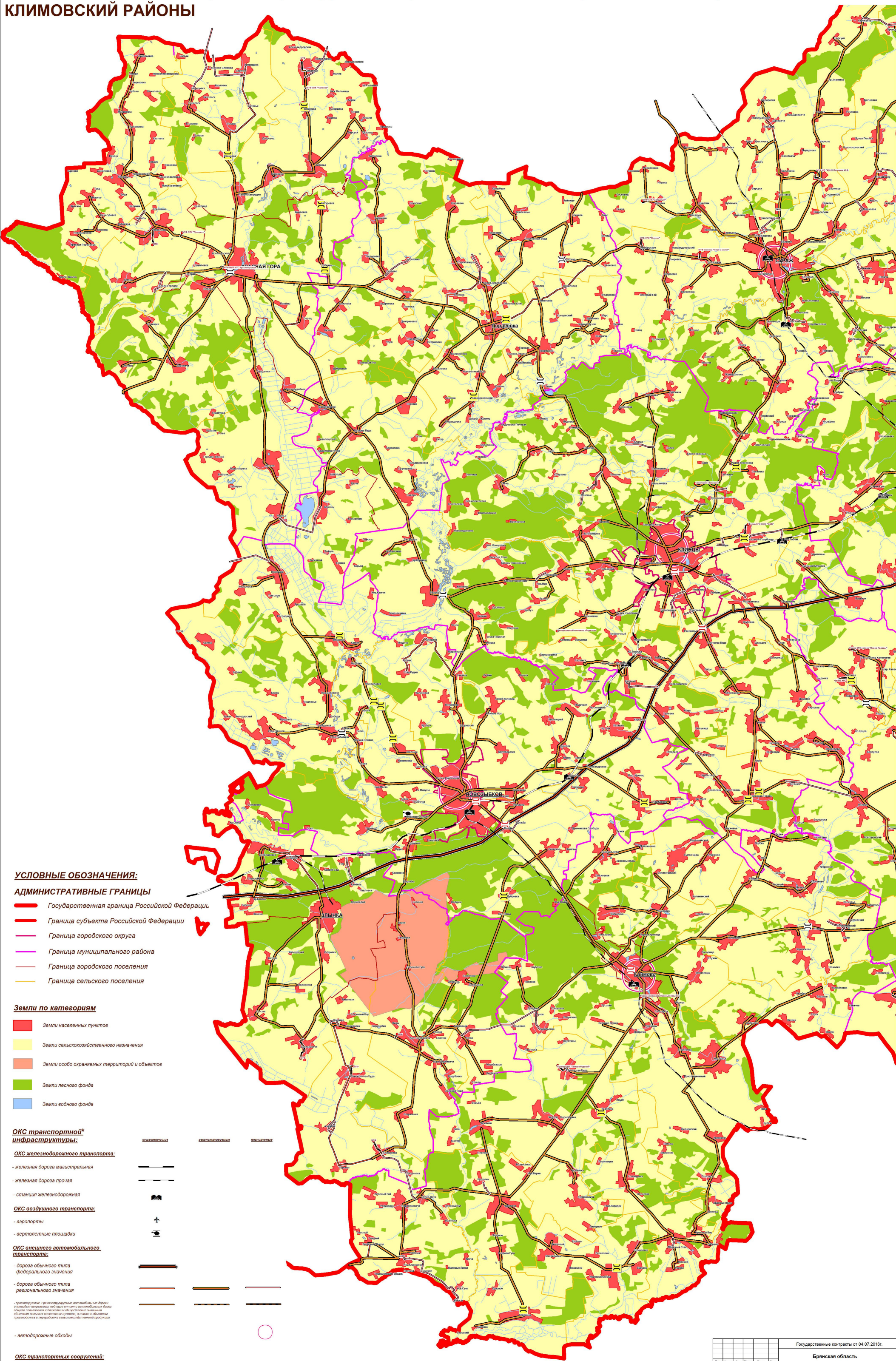
Губернатор



А.В. Богомаз

СХЕМА ТЕРРИТОРИАЛЬНОГО ПЛАНИРОВАНИЯ БРЯНСКОЙ ОБЛАСТИ

СХЕМА РАЗВИТИЯ ТРАНСПОРТНОЙ ИНФРАСТРУКТУРЫ. ФРАГМЕНТЫ БРЯНСКОЙ ОБЛАСТИ. КРАСНОГОРСКИЙ, КЛИНЦОВСКИЙ, ГОРДЕЕВСКИЙ, НОВОЗЫБКОВСКИЙ, ЗЛЫНКОВСКИЙ, КЛИМОВСКИЙ РАЙОНЫ



УСЛОВНЫЕ ОБОЗНАЧЕНИЯ:

АДМИНИСТРАТИВНЫЕ ГРАНИЦЫ

- Государственная граница Российской Федерации.
- Граница субъекта Российской Федерации
- Граница городского округа
- Граница муниципального района
- Граница городского поселения
- Граница сельского поселения

Земли по категориям

- Земли населенных пунктов
- Земли сельскохозяйственного назначения
- Земли особо охраняемых территорий и объектов
- Земли лесного фонда
- Земли водного фонда

ОКС транспортной* инфраструктуры:

ОКС железнодорожного транспорта:

- железная дорога магистральная
- железная дорога прочая
- станция железнодорожная

ОКС воздушного транспорта:

- аэропорты
- вертолетные площадки

ОКС внешнего автомобильного транспорта:

- дорога общего типа федерально значимая
- дорога общего типа регионального значения

* - проектируемые и реконструируемые автомобильные дороги и станции аэропортов, вертолетных площадок, а также общественно значимые объекты дорожной инфраструктуры, а также в области производства и переработки сельскохозяйственной продукции

ОКС транспортных сооружений:

- мост, путепровод, многоразрывные развязки

М 1:100 000

Государственные контракты от 04.07.2016г.			
Брянская область			
Этап	Лист	Листа	Дата
СД	1	1	2016.07.04
Генеральный план		СТП	
Схема развития транспортной инфраструктуры Брянской области. М 1:100 000			ООО "ТРАНССТРОЙТЕЛСТВО И КАДАСТР"

* - Трансфорсы и проективность автомобильных и железных дорог на схеме показаны условно

СХЕМА ТЕРРИТОРИАЛЬНОГО ПЛАНИРОВАНИЯ БРЯНСКОЙ ОБЛАСТИ

СХЕМА РАЗВИТИЯ ТРАНСПОРТНОЙ ИНФРАСТРУКТУРЫ. ФРАГМЕНТЫ БРЯНСКОЙ ОБЛАСТИ. НАВЛИНСКИЙ, УНЕЧСКИЙ, ПОЧЕПСКИЙ, БРАСОВСКИЙ, СУЗЕМСКИЙ, СЕВСКИЙ, КОМАРИЧСКИЙ, СТАРОДУБСКИЙ, ПОГАРСКИЙ, ТРУБЧЕВСКИЙ РАЙОНЫ

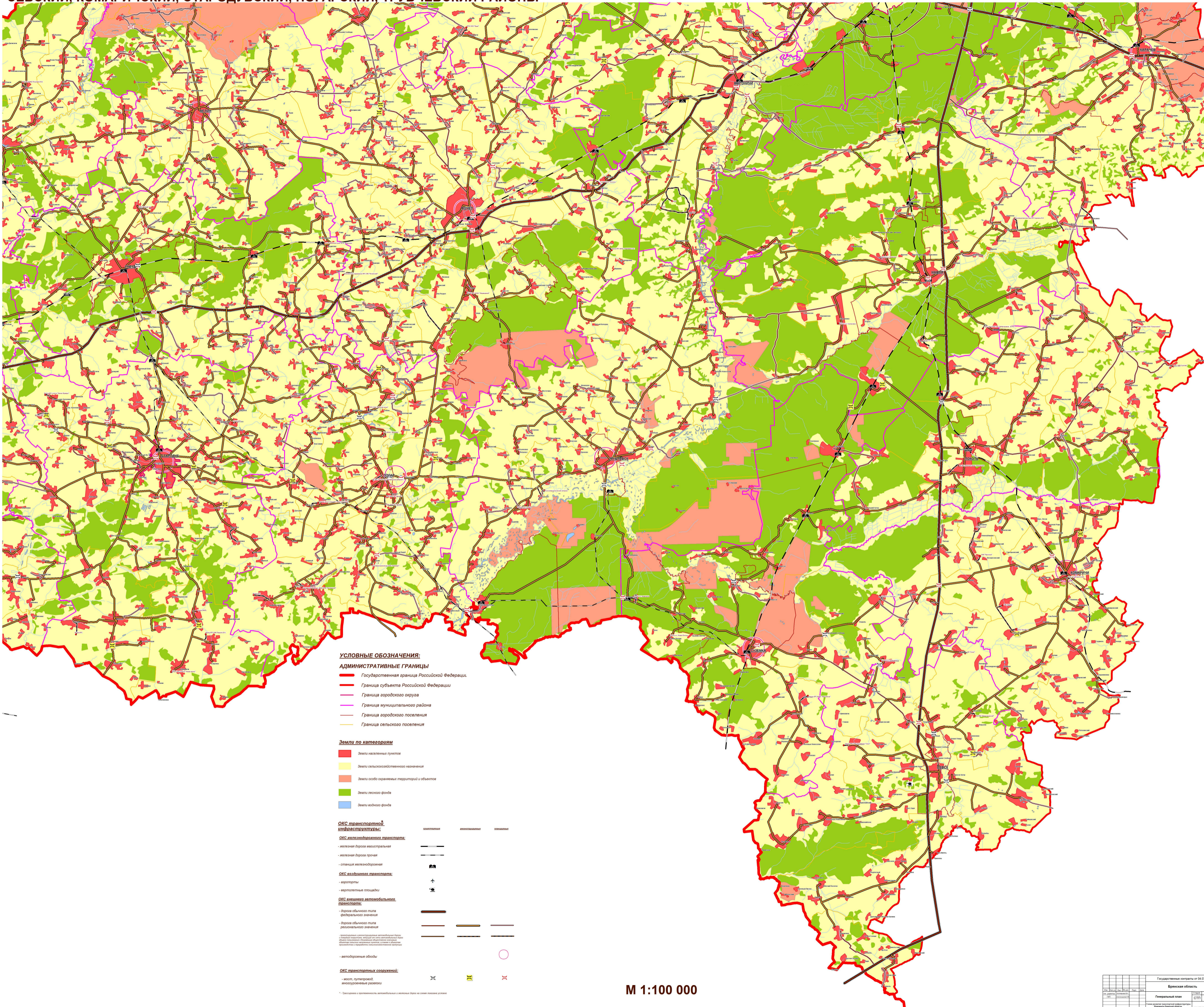


СХЕМА ТЕРРИТОРИАЛЬНОГО ПЛАНИРОВАНИЯ БРЯНСКОЙ ОБЛАСТИ

СХЕМА РАЗВИТИЯ ТРАНСПОРТНОЙ ИНФРАСТРУКТУРЫ. ФРАГМЕНТЫ БРЯНСКОЙ ОБЛАСТИ. РОГНЕДИНСКИЙ, ДУБРОВСКИЙ, КЛЕТНЯНСКИЙ, МГЛИНСКИЙ, СУРАЖСКИЙ, ЖИРЯТИНСКИЙ, ВЫГОНИЧСКИЙ, КАРАЧЕВСКИЙ, ДЯТЬКОВСКИЙ, БРЯНСКИЙ, ЖУКОВСКИЙ РАЙОНЫ

- УСЛОВНЫЕ ОБОЗНАЧЕНИЯ:**
- АДМИНИСТРАТИВНЫЕ ГРАНИЦЫ**
- Государственная граница Российской Федерации.
 - Граница субъекта Российской Федерации
 - Граница городского округа
 - Граница муниципального района
 - Граница городского поселения
 - Граница сельского поселения

- Земли по категориям**
- Земли населенных пунктов
 - Земли сельскохозяйственного назначения
 - Земли особо охраняемых территорий и объектов
 - Земли лесного фонда
 - Земли водного фонда

- ОКС транспортной инфраструктуры:**
- ОКС железнодорожного транспорта:**
- железная дорога магистральная
 - железная дорога пров.к.
 - станция железнодорожная
- ОКС воздушного транспорта:**
- аэропорты
 - аэролетные площадки
- ОКС внешнего автомобильного транспорта:**
- дорога общего типа федеральное значение
 - дорога общего типа регионального значения
- ОКС транспортных сооружений:**
- мост, путепровод, искусственные развязки

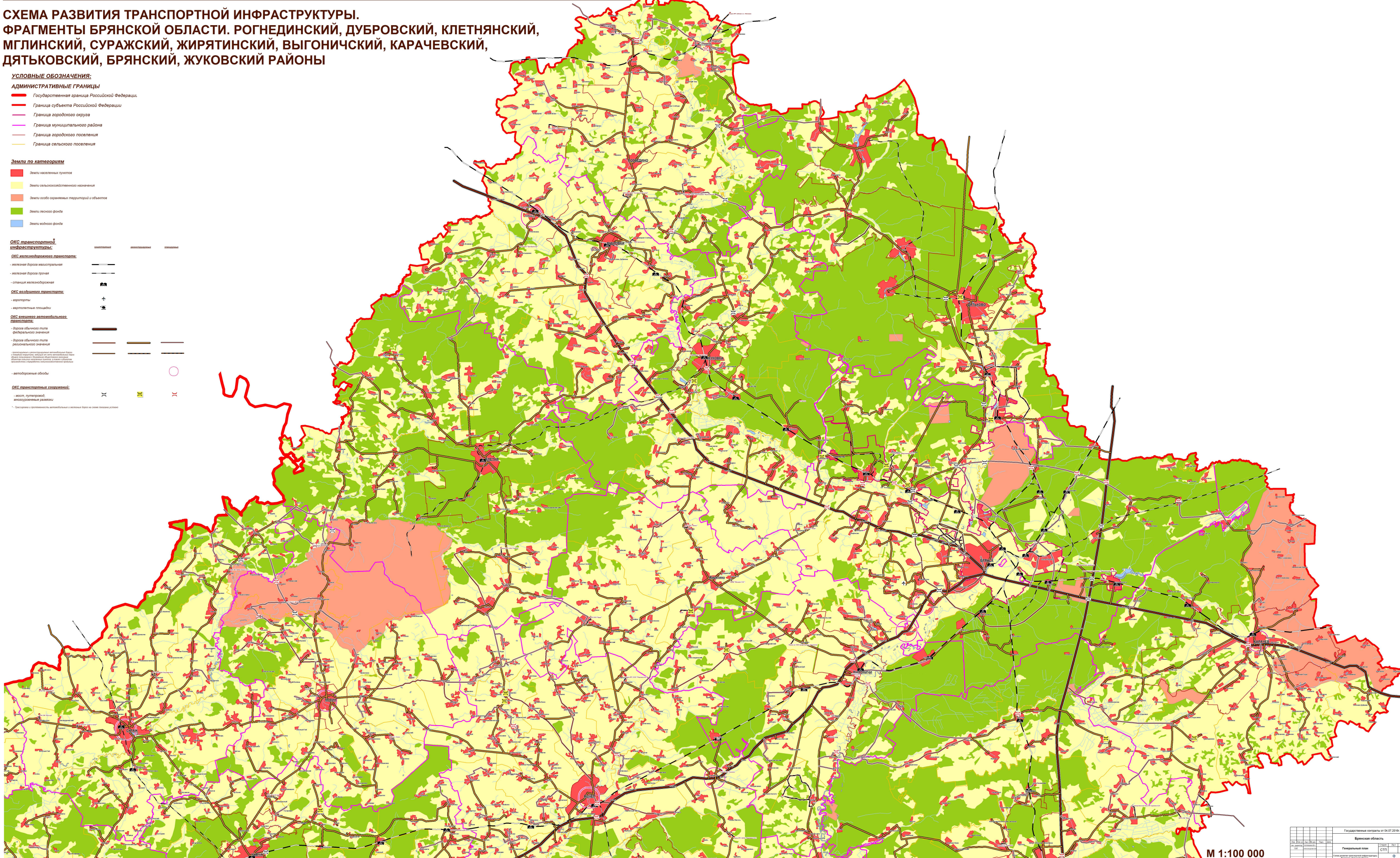
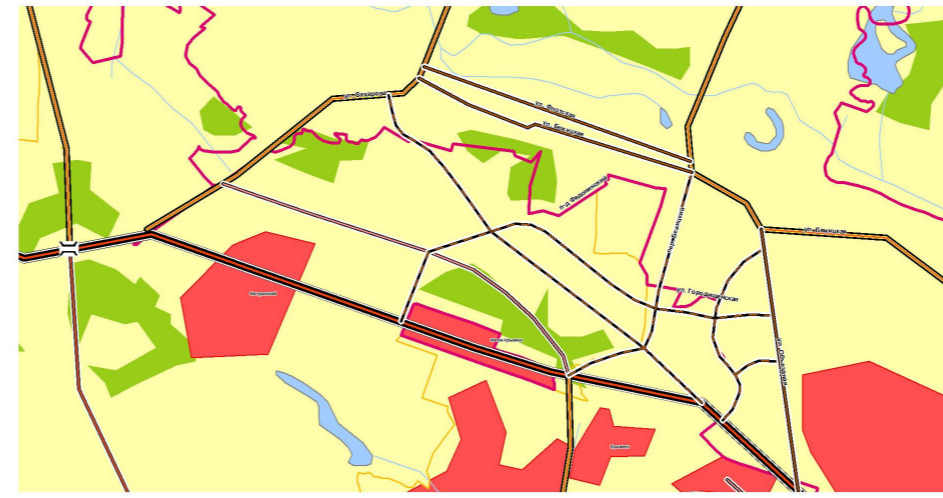


СХЕМА ТЕРРИТОРИАЛЬНОГО ПЛАНИРОВАНИЯ БРЯНСКОЙ ОБЛАСТИ

СХЕМА РАЗВИТИЯ ТРАНСПОРТНОЙ ИНФРАСТРУКТУРЫ

МЕРОПРИЯТИЯ ПО РАЗВИТИЮ ТРАНСПОРТНОЙ ИНФРАСТРУКТУРЫ В СООТВЕТСТВИИ С ГЕНЕРАЛЬНЫМ ПЛАНом Г. БРЯНСКА, РАЗРАБОТАННЫМ ОАО "ГИПРОГОР" И УТВЕРЖДЕННЫМ РЕШЕНИЕМ БРЯНСКОГО ГОРОДСКОГО СОВЕТА НАРОДНЫХ ДЕПУТАТОВ ПЯТОГО СОЗЫВА №465 ОТ 27 ИЮЛЯ 2016 ГОДА

РАЗВИТИЕ ТРАНСПОРТНОЙ ИНФРАСТРУКТУРЫ В РАЙОНЕ МИКРОРАЙОНА "МИЧУРИНСКИЙ", РАСПОЛОЖЕННОГО НА ЗЕМЛЯХ БРЯНСКОГО РАЙОНА



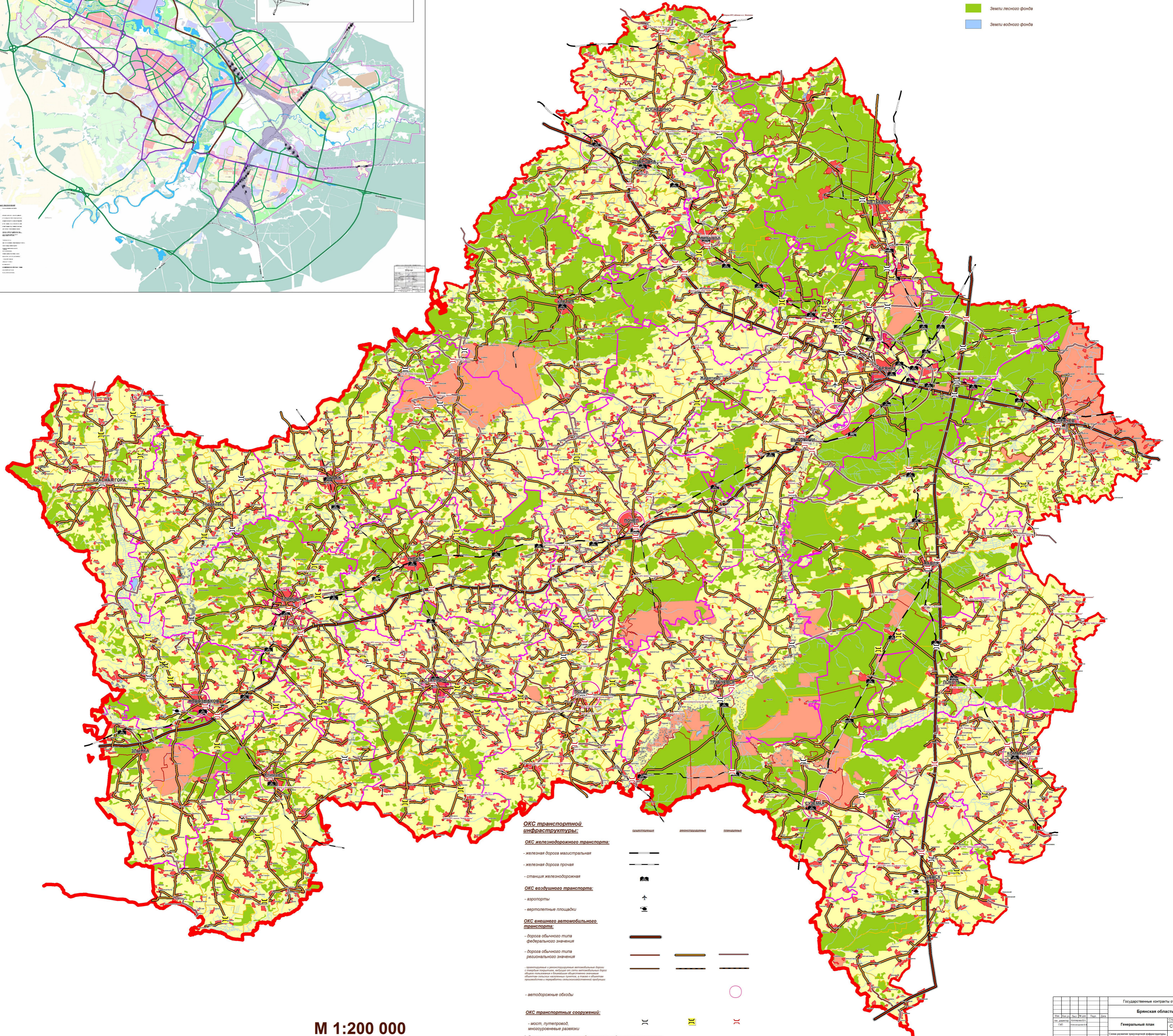
УСЛОВНЫЕ ОБОЗНАЧЕНИЯ:

АДМИНИСТРАТИВНЫЕ ГРАНИЦЫ

- Государственная граница Российской Федерации
- Граница субъекта Российской Федерации
- Граница городского округа
- Граница муниципального района
- Граница городского поселения
- Граница сельского поселения

Земли по категориям

- Земли населенных пунктов
- Земли сельскохозяйственного назначения
- Земли особо охраняемых территорий и объектов
- Земли лесного фонда
- Земли водного фонда



ОКС транспортной инфраструктуры:

ОКС железнодорожного транспорта:

- железная дорога магистральная
- железная дорога прочие
- станция железнодорожная

ОКС воздушного транспорта:

- аэропорты
- вертолетные площадки

ОКС внешнего автомобильного транспорта:

- Дорога общего пользования федерального значения
- Дорога общего пользования регионального значения

- автомобильные и маршрутные автомобильные линии с регулярным курсированием, включая автобусные маршруты, маршруты такси, маршруты городского транспорта
- автодорожные обгоны

ОКС транспортных сооружений:

- мосты, путепроводы
- микроскопические развязки

* - транспортная и дорожная инфраструктура, автомобильные и железные дороги на схеме показаны условно

М 1:200 000

Государственные контракты от 04.07.2016г.		Брянская область	
№	Дата	№	Дата
№	Дата	№	Дата
№	Дата	№	Дата
№	Дата	№	Дата
Генеральный план		СММ	№
Схема развития транспортной инфраструктуры		СТП	№
Муниципальное образование		№	№
Муниципальное образование		№	№
Муниципальное образование		№	№