



ПРАВИТЕЛЬСТВО БРЯНСКОЙ ОБЛАСТИ

ПОСТАНОВЛЕНИЕ

от 2 декабря 2019 г. № 568-п
г. Брянск

Об утверждении документации по внесению изменений в проект планировки территории, содержащий проект межевания территории, на реконструкцию автомобильной дороги Севск – Доброводье на участке км 2+300 – км 7+390 с устройством подъезда к автомобильной дороге «Украина» в Севском районе Брянской области

В соответствии со статьями 7, 45 Градостроительного кодекса Российской Федерации, согласно пункту 7 статьи 5 Закона Брянской области от 15 марта 2007 года № 28-З «О градостроительной деятельности в Брянской области» Правительство Брянской области
ПОСТАНОВЛЯЕТ:

1. Утвердить прилагаемую документацию по внесению изменений в проект планировки территории, содержащий проект межевания территории, на реконструкцию автомобильной дороги Севск – Доброводье на участке км 2+300 – км 7+390 с устройством подъезда к автомобильной дороге «Украина» в Севском районе Брянской области, утвержденный постановлением Правительства Брянской области от 27 сентября 2018 года № 490-п «Об утверждении проекта планировки территории, содержащего проект межевания территории, на реконструкцию автомобильной дороги Севск – Доброводье на участке км 2+300 – км 7+390 с устройством подъезда к автомобильной дороге «Украина» в Севском районе Брянской области» (в редакции постановлений Правительства Брянской области от 3 июня 2019 года № 243-п, от 8 октября 2019 года № 470-п).

2. Опубликовать настоящее постановление на «Официальном интернет-портале правовой информации» (pravo.gov.ru).

3. Постановление вступает в силу после его официального опубликования.

4. Контроль за исполнением постановления возложить на временно исполняющего обязанности заместителя Губернатора Брянской области Тимошенко С.М.

Исполняющий обязанности
Губернатора



Ю.В. Филипенко

Утверждена
постановлением Правительства
Брянской области
от 2 декабря 2019 г. № 568-п

ДОКУМЕНТАЦИЯ

по внесению изменений в проект планировки территории, содержащий проект межевания территории, на реконструкцию автомобильной дороги Севск – Доброводье на участке км 2+300 – км 7+390 с устройством подъезда к автомобильной дороге «Украина» в Севском районе Брянской области

1. ОБОСНОВАНИЕ ВНОСИМЫХ ИЗМЕНЕНИЙ

Документация по планировке территории – «Внесение изменений в проект планировки территории, содержащий проект межевания территории, предусматривающий размещение линейного объекта реконструкции автомобильной дороги Севск - Доброводье на участке км 2+300 - км 7+390 с устройством подъезда к автомобильной дороге «Украина» в Севском районе Брянской области» разработана ООО «Антарес плюс» на основании следующих документов:

1. Государственная программа «Развитие сельского хозяйства и регулирование рынков сельскохозяйственной продукции, сырья и продовольствия Брянской области» (2017-2020 годы) в рамках подпрограммы «Устойчивое развитие сельских территорий».
2. Схема территориального планирования Брянской области, утвержденная постановлением администрации Брянской области от 14.06. 2011 № 528 и постановлением Правительства Брянской области от 14.05.2018 № 236-п «Об утверждении изменений в схему территориального планирования Брянской области», п. 594.
3. Проект планировки территории, содержащий проект межевания территории, предусматривающий размещение линейного объекта реконструкции автомобильной Севск - Доброводье на участке км 2+300 - км 7+390 с устройством подъезда к автомобильной дороге «Украина» в Севском районе Брянской области», утвержденный постановлением Правительства Брянской области от 27.09.2018 № 490-п
4. Технические условия от 01.08.2018 № 8151-20 на проектирование, строительство и эксплуатацию примыкания строящейся автомобильной дороги «Севск-Доброводье» с устройством переходно-скоростных полос к автомобильной дороге М-3 «Украина» км 484+500 (лево), выданные государственной компанией «Автодор»
5. Приказ от 18.09.2019г. №409 «О подготовке документации на внесение изменений в проект планировки территории, предусматривающий размещение линейного объекта»
6. Задание на выполнение работ по внесению изменений в проект планировки, содержащий проект межевания территории, предусматривающий размещение линейного объекта реконструкции автомобильной дороги Севск-Доброводье на участке км 2+300 – км 7+390 с устройством подъезда к автомобильной дороге М-3 «Украина» в Севском районе Брянской области от 18.09.2019г.

Документация по планировке территории разработана в соответствии с требованиями нормативно-правовой базы:

1. Градостроительный кодекс РФ от 29.12.2004 г. № 190-ФЗ;
2. Земельный кодекс РФ от 25.10.2001 г. № 136-ФЗ;
3. Постановление Правительства РФ от 12.05.2017 № 564 «Об утверждении Положения о составе и содержании проектов планировки территории, предусматривающих размещение одного или нескольких линейных объектов»;
4. Приказ министерства строительства и ЖКХ РФ от 25.04.2017 № 742/пр «О порядке установления и отображения красных линий, обозначающих границы территорий, занятых линейными объектами и (или) предназначенных для размещения линейных объектов».

Цель - обеспечение процесса реконструкции и ввода в эксплуатацию автомобильной дороги.

Задачи:

- включить участок примыкания к автомобильной дороге федерального значения М-3 «Украина» км 484+500 с устройством переходно-скоростных полос в части установления границ публичного сервитута в установленном порядке.

2. ВНОСИМЫЕ ИЗМЕНЕНИЯ

1. Подпункт 3.1.2 Тома 3 Основной части проекта межевания дополнить подпунктом:

- Образовать следующие части земельных участков:

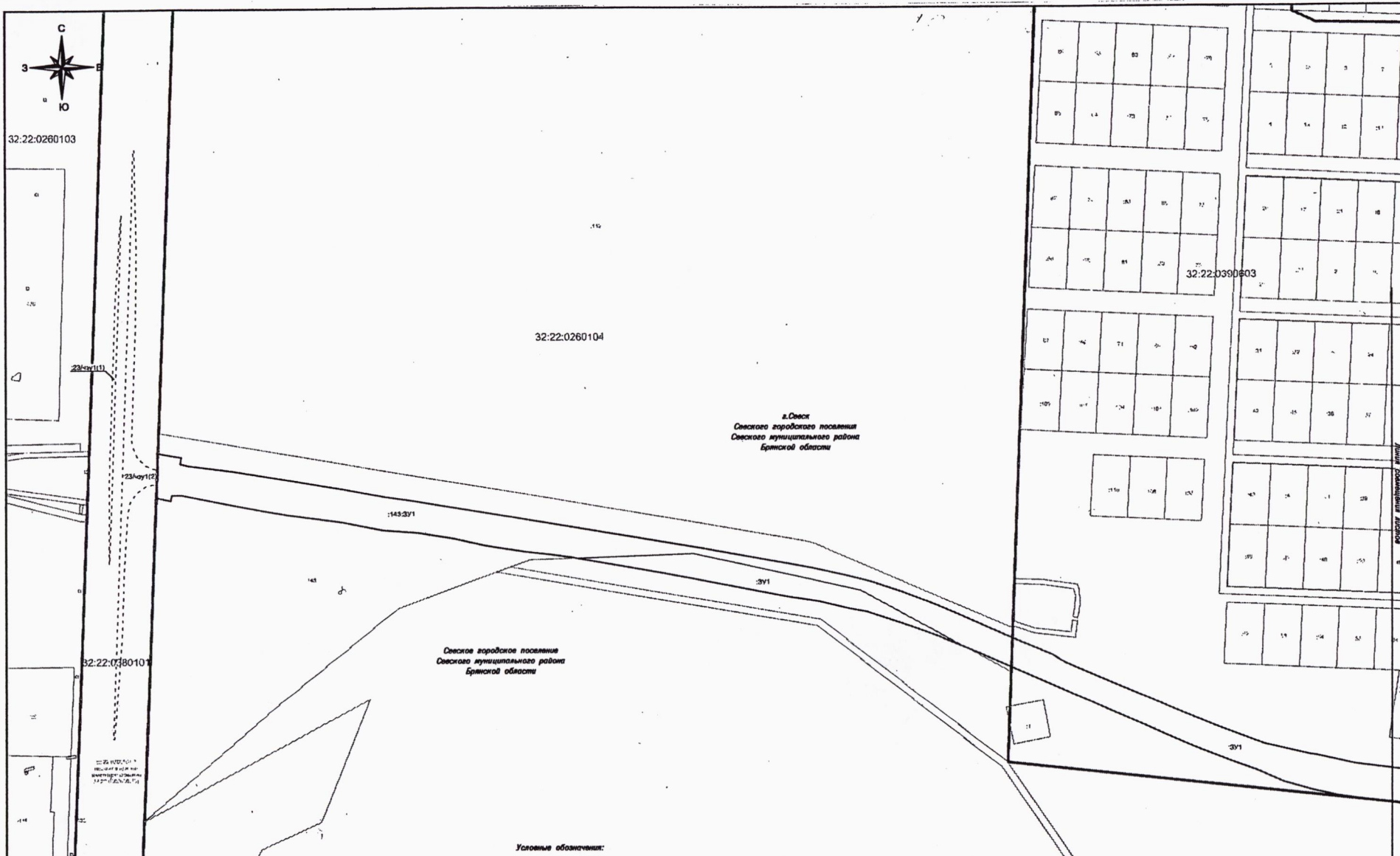
№ п/п	Кадастровый номер земельного участка (обозначение)	Площадь, кв.м	Разрешенное использование	Категория земель
1.	32:22:0000000:23 (:23:ЧЗУ1)	3372	для размещения автомобильной дороги	Земли промышленности, энергетики, транспорта, связи, радиовещания, телевидения, информатики, земли для обеспечения космической деятельности, земли обороны, безопасности и земли иного специального назначения

2. Подпункт 3.1.3 Тома 3 Основной части проекта межевания дополнить строкой:

- Образовываются части земельных участков общей площадью – 3372 кв.м.

3. Лист 1 Чертежа межевания территории пункта 3.2 Проекта межевания территории. Графическая часть Тома 3 Основной части проекта межевания территории изложить в соответствии с приложением.

4. Приложение к Тому 3 Основной части проекта межевания территории «Ведомость координат земельных участков» дополнить согласно приложению.



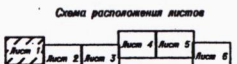
д.Свет
Светского городского поселения
Светского муниципального района
Брянской области

Светское городское поселение
Светского муниципального района
Брянской области

Условные обозначения:

- существующие границы земельных участков
- образующие и уточняющие границы земельных участков
- границы публичных дорог
- красные линии
- границы кадастрового квартала
- обозначение кадастрового квартала
- обозначение существующих земельных участков
- обозначение образующих земельных участков
- обозначение земельных участков требующих уточнения границ
- обозначение образуемого публичного маршрута

Примечания:
1. Публичный маршрут :23/чпу1, необходим для строительства переходно-скоростных полос в целях обеспечения доступа автотранспорта федеральной автомобильной дороги М-3 "Украина" к автомобильной дороге Светск-Доброволье
2. Общая площадь публичного маршрута: :23/чпу1 – 3372 кв.м. (:23/чпу1(1) – 618 кв.м., :23/чпу1(2) – 2754 кв.м.)



Лист 1						Лист 2			Лист 3			Лист 4			Лист 5			Лист 6		
<p align="center">ЛМ-1</p> <p align="center">Проект зонирования территории, содержащий проект зонирования территории, предусматривающий размещение линейного объекта реконструкции автомобильной дороги Светск-Доброволье на участке от 2+300 – до 7+430 с устройством полосы к автомобильной дороге «Украина» в Светском районе Брянской области</p>																				
Изм.												№ док.			Подпись			Дата		
Ген. Директор												Заров А.М.			Искрина А.А.					
Основная часть проекта межевания												Лист			Листов					
Чертеж межевания территории												Лист			Листов					
Масштаб 1:2000												Лист			Листов					
ООО "Антарес плюс"												Лист			Листов					

Номер точки	КООРДИНАТЫ		Дир.углы	Длина межи,м	На точку
	X	Y			
1	365925.88	2180862.63	91° 8' 45"	0.50	2
2	365925.87	2180863.13	182° 1' 56"	36.94	3
3	365888.95	2180861.82	182° 2' 12"	69.50	4
4	365819.49	2180859.35	182° 1' 31"	71.87	5
5	365747.66	2180856.81	181° 57' 47"	46.13	6
6	365701.56	2180855.23	182° 9' 56"	52.40	7
7	365649.20	2180853.25	182° 7' 24"	9.45	8
8	365639.76	2180852.90	272° 43' 35"	0.42	9
9	365639.78	2180852.48	0° 13' 46"	69.96	10
10	365709.74	2180852.76	2° 1' 0"	33.53	11
11	365743.25	2180853.94	2° 2' 58"	54.52	12
12	365797.74	2180855.89	2° 1' 44"	33.33	13
13	365831.05	2180857.07	2° 3' 22"	24.53	14
14	365855.56	2180857.95	3° 48' 27"	70.48	1

Приложение к тому 3

Земельный участок (:23/чзу1(2))

Номер точки	КООРДИНАТЫ		Дир.углы	Длина межи,м	На точку
	X	Y			
15	365978.89	2180872.88	86° 11' 9"	0.75	16
16	365978.94	2180873.63	178° 54' 1"	79.72	17
17	365899.23	2180875.16	180° 36' 49"	64.44	18
18	365834.79	2180874.47	182° 2' 48"	94.36	19
19	365740.49	2180871.10	174° 41' 44"	5.19	20
20	365735.32	2180871.58	157° 25' 59"	10.01	21
21	365726.08	2180875.42	134° 35' 43"	10.01	22
22	365719.05	2180882.55	111° 46' 10"	10.00	23
23	365715.34	2180891.84	182° 8' 40"	10.96	24
24	365704.39	2180891.43	257° 3' 50"	8.09	25
25	365702.58	2180883.55	236° 21' 28"	9.98	26
26	365697.05	2180875.24	213° 26' 7"	9.98	27
27	365688.72	2180869.74	190° 34' 0"	9.98	28
28	365678.91	2180867.91	183° 55' 29"	39.59	29
29	365639.41	2180865.20	182° 3' 50"	61.09	30
30	365578.36	2180863.00	184° 21' 9"	81.57	31
31	365497.03	2180856.81	273° 17' 21"	0.87	32
32	365497.08	2180855.94	1° 55' 4"	30.78	33
33	365527.84	2180856.97	2° 3' 15"	55.80	34
34	365583.60	2180858.97	2° 1' 40"	69.24	35
35	365652.80	2180861.42	2° 11' 16"	43.22	36
36	365695.99	2180863.07	1° 55' 45"	42.18	37
37	365738.15	2180864.49	2° 3' 52"	138.24	38
38	365876.30	2180869.47	2° 5' 25"	50.72	39
39	365926.99	2180871.32	1° 43' 18"	51.92	15

