



УКАЗ

ГУБЕРНАТОРА БРЯНСКОЙ ОБЛАСТИ

от 2 ноября 2023 г. № 148
г. Брянск

О внесении изменений в указ Губернатора Брянской области от 12 июля 2023 года № 80 «Об установлении охранных зон памятников природы регионального значения, расположенных в Стародубском муниципальном округе Брянской области, и утверждении их положений и границ»

В соответствии с Федеральным законом от 14 марта 1995 года № 33-ФЗ «Об особо охраняемых природных территориях», постановлением Правительства Российской Федерации от 19 февраля 2015 года № 138 «Об утверждении Правил создания охранных зон отдельных категорий особо охраняемых природных территорий, установления их границ, определения режима охраны и использования земельных участков и водных объектов в границах таких зон», Законом Брянской области от 30 декабря 2005 года № 121-3 «Об особо охраняемых природных территориях в Брянской области», в целях устранения технических ошибок
ПОСТАНОВЛЯЮ:

1. Внести в указ Губернатора Брянской области от 12 июля 2023 года № 80 «Об установлении охранных зон памятников природы регионального значения, расположенных в Стародубском муниципальном округе Брянской области, и утверждении их положений и границ» следующие изменения:

1.1. Пункт 3 Положения об охранной зоне памятника природы регионального значения «Дубрава Десятуха» («Роща Дубрава»), расположенного в Стародубском муниципальном округе Брянской области, утвержденного вышеназванным указом, изложить в редакции:

«3. Общая площадь охранной зоны памятника природы «Дубрава Десятуха» – 16,9424 га.».

1.2. Внести изменения в границы охранной зоны памятника природы регионального значения «Дубрава Десятуха» («Роща Дубрава»), расположенного в Стародубском муниципальном округе Брянской области, утвержденные вышеназванным указом, изложив их в редакции согласно приложению 1 к настоящему указу.

1.3. Пункт 3 Положения об охранной зоне памятника природы регионального значения «Склоны Вабли» («Обнажения меловых отложений с обильной морской фауной»), расположенного в Стародубском муниципальном округе Брянской области, утвержденного вышеназванным указом, изложить в редакции:

«3. Общая площадь охранной зоны памятника природы «Склоны Вабли» – 36,2143 га.».

1.4. Внести изменения в границы охранной зоны памятника природы регионального значения «Склоны Вабли» («Обнажения меловых отложений с обильной морской фауной»), расположенного в Стародубском муниципальном округе Брянской области, утвержденные вышеназванным указом, изложив их в редакции согласно приложению 2 к настоящему указу.

2. Указ вступает в силу со дня официального опубликования.

3. Контроль за исполнением указа возложить на заместителя Губернатора Брянской области Грибанова Б.И.

Губернатор



А.В. Богомаз

Приложение 1
к указу Губернатора Брянской области
от 2 ноября 2023 г. № 148

«Утверждены
указом Губернатора Брянской области
от 12 июля 2023 г. № 80

ГРАНИЦЫ
охранной зоны памятника природы регионального значения «Дубрава
Десятуха» («Роща Дубрава»), расположенного в Стародубском
муниципальном округе Брянской области

Система координат МСК-32

Обозначение характерных точек	Координаты	
	X	Y
1	416935.40	1274546.30
2	416947.30	1274605.18
3	416945.99	1274646.90
4	416937.29	1274672.26
5	416910.01	1274721.47
6	416856.77	1274782.91
7	416836.63	1274799.85
8	416813.34	1274810.26
9	416795.18	1274825.12
10	416794.02	1274846.53
11	416789.16	1274860.24
12	416775.67	1274857.37
13	416766.53	1274865.04
14	416768.23	1274878.39
15	416774.77	1274896.15
16	416798.24	1274933.91
17	416870.70	1274999.65
18	416953.57	1275083.96
19	416986.14	1275116.18
20	416988.73	1275102.35
21	417008.28	1275083.51
22	417004.04	1275064.79
23	417001.82	1275036.97
24	416993.29	1274991.50
25	416991.18	1274958.51
26	416997.07	1274920.21
27	417000.02	1274875.87
28	417011.03	1274847.97
29	417028.48	1274825.65
30	417036.76	1274813.60
31	417027.32	1274788.66

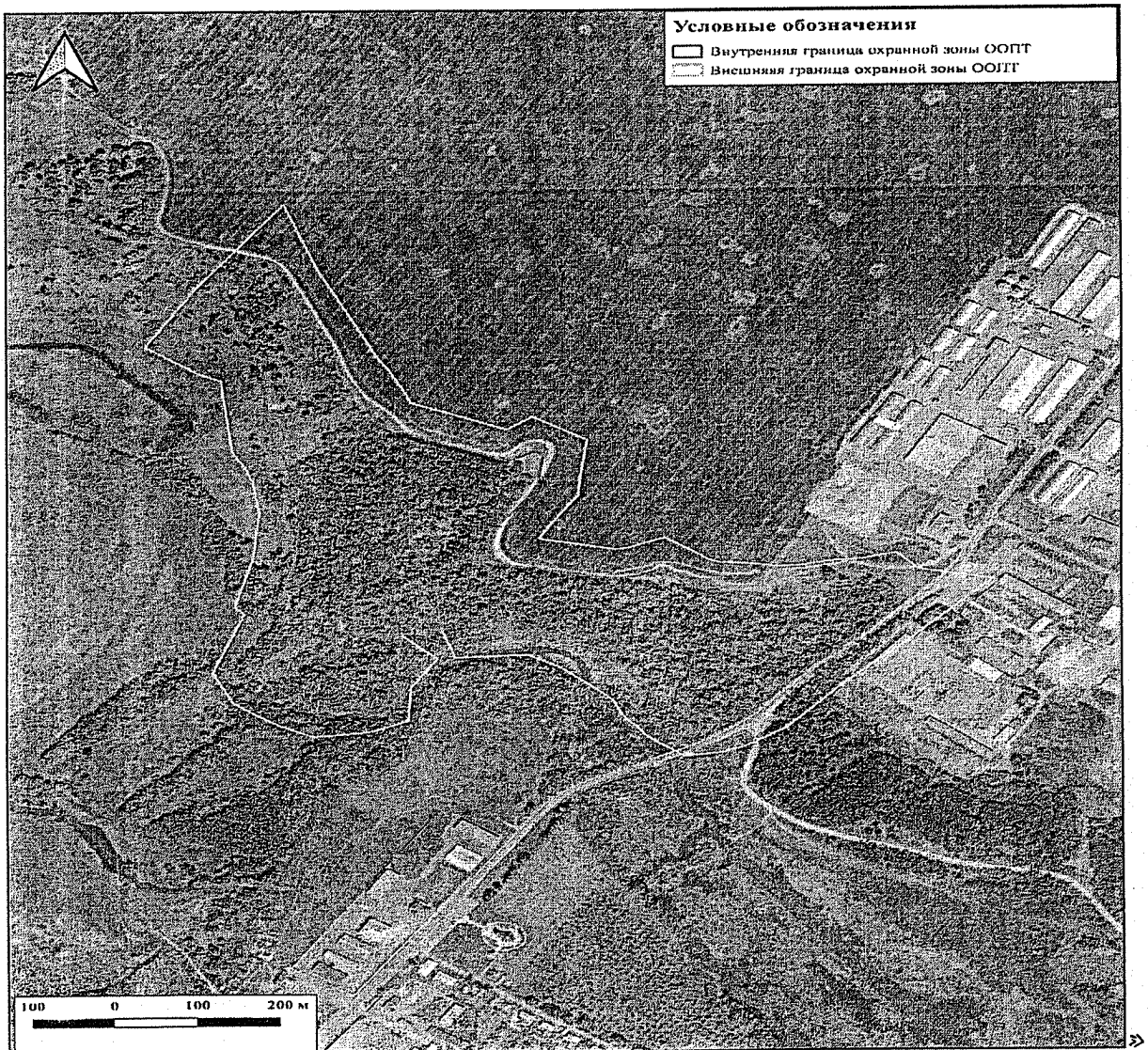
32	417022.12	1274760.84
33	417029.15	1274724.69
34	417040.88	1274665.11
35	417046.70	1274619.32
36	417063.55	1274603.11
37	417107.69	1274606.69
38	417135.55	1274632.02
39	417148.60	1274641.54
40	417183.94	1274665.01
41	417207.06	1274667.12
42	417236.50	1274671.10
43	417243.04	1274660.32
44	417233.39	1274643.11
45	417226.22	1274627.00
46	417262.75	1274538.16
47	417288.68	1274472.35
48	417328.74	1274455.00
49	417358.64	1274440.00
50	417383.21	1274424.37
51	417542.61	1274349.14
52	417568.12	1274339.64
53	417499.64	1274289.11
54	417439.72	1274252.83
55	417422.45	1274276.09
56	417403.17	1274311.21
57	417389.46	1274325.80
58	417345.32	1274329.57
59	417259.65	1274339.35
60	417236.18	1274352.30
61	417203.07	1274364.39
62	417139.81	1274373.62
63	417050.94	1274365.80
64	417011.22	1274355.16
65	416988.54	1274349.13
66	416971.05	1274363.25
67	416929.70	1274346.23
68	416899.28	1274334.53
69	416864.13	1274321.27
70	416842.51	1274331.64
71	416827.17	1274351.36
72	416812.82	1274372.16
73	416800.51	1274398.10
74	416803.85	1274430.21
75	416807.04	1274450.94
76	416810.11	1274457.98
77	416823.67	1274458.83
78	416839.84	1274437.37
79	416845.22	1274425.33
80	416854.45	1274419.42
81	416867.85	1274427.69

82	416867.61	1274454.93
83	416871.39	1274473.20
84	416891.47	1274494.38
85	416926.92	1274497.82
86	416884.52	1274541.81
87	416835.29	1274509.66
88	416776.51	1274505.96
89	416758.61	1274464.99
90	416754.24	1274436.61
91	416749.33	1274389.33
92	416769.37	1274347.09
93	416786.83	1274321.79
94	416810.27	1274291.65
95	416861.78	1274266.94
96	416917.09	1274287.81
97	416948.19	1274299.78
98	416962.69	1274305.74
99	416976.88	1274294.28
100	417024.12	1274306.86
101	417059.67	1274316.37
102	417138.37	1274323.30
103	417190.75	1274315.66
104	417215.41	1274306.66
105	417244.16	1274290.79
106	417340.36	1274279.81
107	417366.39	1274277.59
108	417379.38	1274250.22
109	417426.70	1274186.50
110	417527.49	1274247.52
111	417672.13	1274354.26
112	417562.04	1274395.26
113	417407.39	1274468.25
114	417383.33	1274483.55
115	417349.91	1274500.32
116	417327.59	1274509.99
117	417309.13	1274556.83
118	417280.43	1274626.63
119	417302.85	1274658.16
120	417262.24	1274725.04
121	417201.44	1274716.81
122	417166.81	1274713.66
123	417107.08	1274673.99
124	417091.68	1274665.93
125	417078.22	1274734.30
126	417073.02	1274761.03
127	417075.65	1274775.11
128	417092.79	1274820.36
129	417068.82	1274855.23
130	417054.88	1274873.06
131	417049.39	1274886.98

132	417046.81	1274925.68
133	417041.42	1274960.74
134	417042.99	1274985.27
135	417051.46	1275030.36
136	417053.60	1275057.24
137	417063.28	1275099.96
138	417034.93	1275127.27
139	417017.92	1275217.96
140	416918.16	1275119.26
141	416836.05	1275035.72
142	416759.46	1274966.24
143	416729.62	1274918.22
144	416719.35	1274890.35
145	416713.32	1274843.14
146	416747.16	1274799.81
147	416786.84	1274767.35
148	416809.81	1274757.07
149	416821.57	1274747.18
150	416868.81	1274692.66
151	416891.41	1274651.90
152	416886.72	1274559.15

Приложение
к границам охранной зоны памятника
природы регионального значения
«Дубрава Десятуха» («Роща Дубрава»),
расположенного в Стародубском муниципальном округе Брянской области

Карта-схема
охранной зоны особо охраняемой природной территории (ООПТ) -
памятника природы регионального значения
«Дубрава Десятуха» («Роща Дубрава»)
(масштаб 1:25000)



Приложение 2
к указу Губернатора Брянской области
от 2 ноября 2023 г. № 148

«Утверждены
указом Губернатора Брянской области
от 12 июля 2023 г. № 80

ГРАНИЦЫ

охранной зоны памятника природы регионального значения «Склоны Вабли»
(«Обнажения меловых отложений с обильной морской фауной»),
расположенного в Стародубском муниципальном округе Брянской области

Система координат МСК-32

Обозначение характерных точек	Координаты	
	X	Y
1	416606.49	1279893.09
2	416606.87	1279914.00
3	416602.77	1279936.02
4	416601.30	1279941.89
5	416599.12	1279961.73
6	416590.38	1279988.95
7	416567.64	1280017.04
8	416552.63	1280058.84
9	416555.51	1280079.59
10	416552.32	1280123.12
11	416536.45	1280183.39
12	416537.14	1280211.70
13	416535.87	1280224.22
14	416533.48	1280234.53
15	416535.26	1280247.75
16	416535.26	1280316.14
17	416523.86	1280347.92
18	416496.65	1280380.97
19	416470.22	1280397.69
20	416451.61	1280404.95
21	416452.51	1280422.30
22	416464.23	1280442.16
23	416479.44	1280499.44
24	416478.65	1280562.27
25	416477.16	1280573.74
26	416484.30	1280594.53
27	416487.86	1280616.82
28	416488.38	1280632.04
29	416495.66	1280646.30
30	416500.79	1280674.85
31	416498.72	1280692.53

32	416437.11	1280735.27
33	416378.94	1280720.96
34	416363.42	1280718.68
35	416351.56	1280733.73
36	416343.70	1280742.01
37	416317.56	1280756.56
38	416292.12	1280758.11
39	416278.10	1280755.00
40	416262.32	1280749.63
41	416229.23	1280750.52
42	416218.22	1280765.90
43	416207.80	1280775.79
44	416193.62	1280785.24
45	416177.70	1280806.43
46	416158.14	1280821.56
47	416072.56	1280866.21
48	416025.27	1280865.22
49	415995.47	1280848.39
50	415983.77	1280841.34
51	415952.43	1280840.08
52	415921.09	1280827.37
53	415906.95	1280814.71
54	415863.29	1280817.75
55	415847.06	1280816.57
56	415810.86	1280807.23
57	415787.65	1280797.64
58	415773.72	1280788.97
59	415710.43	1280733.30
60	415647.32	1280712.92
61	415616.77	1280645.55
62	415620.81	1280636.19
63	415624.48	1280624.73
64	415636.99	1280582.81
65	415640.60	1280563.09
66	415642.84	1280546.60
67	415643.89	1280528.06
68	415644.80	1280498.30
69	415647.00	1280478.36
70	415651.30	1280454.67
71	415656.67	1280412.19
72	415658.20	1280397.91
73	415661.44	1280338.39
74	415663.77	1280317.29
75	415669.07	1280276.92
76	415678.06	1280226.94
77	415678.44	1280217.05
78	415677.86	1280212.03
79	415665.73	1280170.94
80	415662.07	1280152.09
81	415659.93	1280145.11

82	415656.27	1280136.36
83	415639.68	1280107.25
84	415623.04	1280076.94
85	415613.00	1280059.95
86	415592.96	1280029.49
87	415590.04	1280025.29
88	415578.99	1280012.79
89	415568.33	1279998.59
90	415561.63	1279985.96
91	415555.10	1279966.84
92	415550.10	1279945.71
93	415546.88	1279920.15
94	415543.73	1279876.13
95	415540.19	1279840.15
96	415538.33	1279820.86
97	415533.44	1279794.37
98	415527.67	1279760.06
99	415523.36	1279725.48
100	415521.05	1279716.28
101	415519.36	1279711.32
102	415512.19	1279695.56
103	415508.15	1279685.64
104	415505.44	1279676.61
105	415502.06	1279658.41
106	415499.87	1279635.44
107	415494.35	1279627.31
108	415489.47	1279618.24
109	415483.97	1279604.88
110	415470.72	1279583.42
111	415432.72	1279513.40
112	415427.69	1279499.60
113	415423.97	1279484.62
114	415413.71	1279461.29
115	415404.78	1279445.20
116	415400.95	1279439.38
117	415383.79	1279426.38
118	415377.50	1279423.29
119	415372.72	1279420.61
120	415366.14	1279416.43
121	415356.73	1279408.70
122	415351.23	1279402.92
123	415337.45	1279368.59
124	415337.39	1279349.41
125	415332.90	1279327.97
126	415294.56	1279190.30
127	415329.32	1279128.72
128	415346.88	1279123.83
129	415380.15	1279126.11
130	415409.08	1279138.63
131	415438.46	1279141.82

132	415457.21	1279145.39
133	415480.68	1279134.71
134	415532.46	1279141.02
135	415537.03	1279144.65
136	415544.97	1279145.87
137	415560.62	1279151.04
138	415583.27	1279162.95
139	415605.15	1279185.53
140	415610.61	1279186.47
141	415627.22	1279178.86
142	415711.32	1279150.79
143	415766.42	1279167.27
144	415768.25	1279169.59
145	415776.01	1279168.83
146	415810.77	1279178.55
147	415832.26	1279194.60
148	415945.53	1279145.71
149	416015.38	1279185.86
150	416015.88	1279190.30
151	416034.15	1279193.91
152	416088.63	1279199.05
153	416158.11	1279210.41
154	416199.53	1279253.17
155	416197.30	1279283.24
156	416207.03	1279302.55
157	416211.03	1279336.60
158	416204.56	1279363.07
159	416216.29	1279403.57
160	416212.06	1279430.97
161	416195.59	1279460.95
162	416181.50	1279473.29
163	416150.29	1279485.65
164	416143.54	1279485.88
165	416135.45	1279499.47
166	416129.83	1279550.86
167	416118.77	1279598.33
168	416089.84	1279632.53
169	416085.47	1279639.50
170	416091.40	1279647.18
171	416101.82	1279677.73
172	416101.82	1279687.42
173	416090.32	1279719.32
174	416082.79	1279728.41
175	416066.43	1279741.34
176	416066.16	1279741.47
177	416050.04	1279783.61
178	416042.25	1279860.86
179	416045.00	1279877.75
180	416087.42	1279902.80
181	416124.14	1279905.63

182	416147.96	1279877.95
183	416174.03	1279850.94
184	416250.07	1279855.74
185	416256.30	1279864.08
186	416266.15	1279896.93
187	416265.09	1279915.01
188	416260.51	1279933.17
189	416244.15	1279968.35
190	416239.77	1279987.36
191	416219.70	1280032.01
192	416200.56	1280053.94
193	416186.53	1280062.69
194	416162.52	1280070.20
195	416113.97	1280072.73
196	416124.38	1280087.92
197	416127.55	1280095.10
198	416131.72	1280118.28
199	416131.15	1280127.79
200	416118.83	1280157.77
201	416112.55	1280164.93
202	416085.21	1280180.90
203	416066.44	1280184.83
204	416041.43	1280185.78
205	416043.25	1280198.16
206	416053.69	1280220.92
207	416058.24	1280241.15
208	416064.49	1280268.13
209	416063.00	1280296.34
210	416061.57	1280306.98
211	416084.32	1280340.86
212	416092.55	1280363.61
213	416096.43	1280401.31
214	416090.28	1280430.92
215	416052.98	1280497.32
216	416039.33	1280512.87
217	416067.35	1280510.32
218	416087.81	1280503.28
219	416124.08	1280470.01
220	416139.27	1280449.85
221	416160.41	1280387.68
222	416168.83	1280372.39
223	416189.15	1280347.20
224	416200.09	1280337.15
225	416218.34	1280324.83
226	416216.00	1280306.81
227	416207.82	1280284.11
228	416205.20	1280261.28
229	416208.72	1280231.42
230	416197.04	1280209.27
231	416185.05	1280184.81

232	416180.31	1280168.79
233	416179.17	1280159.34
234	416196.80	1280114.94
235	416206.99	1280106.45
236	416240.78	1280094.89
237	416270.54	1280095.95
238	416293.94	1280088.66
239	416310.18	1280086.42
240	416308.83	1280067.98
241	416315.69	1280038.84
242	416321.76	1280028.60
243	416341.93	1280009.62
244	416348.26	1280006.37
245	416394.61	1280006.72
246	416402.85	1280011.11
247	416416.22	1280020.95
248	416426.49	1280000.23
249	416440.13	1279983.33
250	416449.35	1279975.98
251	416465.97	1279923.20
252	416486.73	1279886.75
253	416495.04	1279876.6
254	416513.14	1279859.64
255	416568.49	1279850.83
256	416578.23	1279855.38
Внутренний контур		
257	416557.07	1279900.68
258	416557.71	1279904.85
259	416553.61	1279926.87
260	416547.07	1279932.22
261	416546.64	1279941.40
262	416551.51	1279946.44
263	416542.77	1279973.66
264	416537.24	1279972.02
265	416523.14	1279985.63
266	416521.73	1279996.93
267	416504.37	1280045.28
268	416495.94	1280052.51
269	416495.27	1280061.11
270	416505.64	1280075.94
271	416502.45	1280119.47
272	416486.28	1280177.11
273	416487.16	1280212.93
274	416481.82	1280235.97
275	416485.26	1280247.75
276	416485.26	1280316.14
277	416458.05	1280349.19
278	416436.69	1280354.55
279	416400.24	1280379.57
280	416403.70	1280446.71

281	416416.47	1280456.96
282	416429.44	1280498.81
283	416428.65	1280561.64
284	416417.08	1280561.53
285	416418.48	1280574.70
286	416427.23	1280583.85
287	416434.93	1280602.42
288	416438.49	1280624.71
289	416438.18	1280643.68
290	416451.13	1280669.04
291	416449.06	1280686.72
292	416389.08	1280671.96
293	416372.34	1280669.14
294	416356.67	1280668.17
295	416343.63	1280671.00
296	416326.36	1280684.00
297	416315.30	1280699.31
298	416307.44	1280707.59
299	416301.05	1280708.91
300	416294.22	1280707.67
301	416269.94	1280699.40
302	416228.98	1280700.52
303	416194.69	1280699.81
304	416182.43	1280716.23
305	416183.80	1280729.63
306	416173.38	1280739.52
307	416160.96	1280744.36
308	416149.35	1280755.17
309	416147.11	1280766.88
310	416127.55	1280782.01
311	416049.83	1280821.67
312	416021.28	1280805.57
313	415998.60	1280791.90
314	415954.44	1280790.12
315	415926.32	1280764.94
316	415895.98	1280764.58
317	415858.77	1280767.96
318	415829.95	1280761.02
319	415806.74	1280751.43
320	415735.67	1280688.91
321	415662.69	1280665.34
322	415667.68	1280653.76
323	415672.25	1280639.52
324	415685.55	1280594.94
325	415688.12	1280582.25
326	415690.05	1280570.51
327	415692.65	1280551.38
328	415693.85	1280530.11
329	415694.53	1280503.44
330	415696.20	1280487.29

331	415700.74	1280462.28
332	415706.34	1280417.98
333	415708.06	1280401.90
334	415711.14	1280343.85
335	415713.35	1280323.73
336	415718.28	1280285.77
337	415727.89	1280232.35
338	415728.55	1280215.14
339	415727.02	1280201.86
340	415714.81	1280161.41
341	415710.65	1280139.99
342	415707.02	1280128.10
343	415701.21	1280114.24
344	415683.51	1280083.18
345	415666.49	1280052.19
346	415655.44	1280033.48
347	415634.36	1280001.44
348	415629.40	1279994.33
349	415616.45	1279979.68
350	415608.69	1279969.07
351	415603.76	1279955.33
352	415598.76	1279934.20
353	415596.75	1279916.59
354	415593.56	1279871.90
355	415589.96	1279835.34
356	415587.89	1279813.90
357	415582.74	1279786.01
358	415577.29	1279753.87
359	415572.60	1279716.26
360	415569.05	1279702.12
361	415565.88	1279692.80
362	415558.50	1279676.70
363	415554.46	1279666.78
364	415551.83	1279653.67
365	415548.84	1279622.29
366	415544.33	1279611.91
367	415535.71	1279599.22
368	415528.63	1279582.01
369	415514.67	1279559.57
370	415476.67	1279489.55
371	415474.46	1279478.78
372	415470.93	1279467.20
373	415458.55	1279439.05
374	415447.59	1279419.30
375	415439.76	1279407.39
376	415435.16	1279402.60
377	415415.98	1279387.90
378	415409.37	1279383.24
379	415399.53	1279378.41
380	415392.95	1279374.23

381	415387.45	1279368.45
382	415387.38	1279344.15
383	415381.50	1279316.12
384	415342.73	1279176.89
385	415360.29	1279172.00
386	415396.32	1279187.59
387	415429.09	1279190.93
388	415451.68	1279195.24
389	415466.88	1279195.93
390	415501.40	1279180.21
391	415516.34	1279192.05
392	415537.35	1279195.29
393	415560.00	1279207.20
394	415572.95	1279230.70
395	415617.99	1279238.49
396	415643.05	1279226.29
397	415727.15	1279198.22
398	415745.88	1279221.99
399	415780.84	1279218.60
400	415815.66	1279244.62
401	415845.12	1279244.59
402	415965.69	1279191.46
403	415967.70	1279209.30
404	415976.73	1279224.56
405	415982.47	1279230.37
406	415992.09	1279236.57
407	416026.94	1279243.45
408	416083.93	1279248.83
409	416149.96	1279259.74
410	416150.68	1279265.17
411	416140.07	1279269.97
412	416145.28	1279291.12
413	416162.38	1279325.05
414	416157.08	1279347.38
415	416152.11	1279351.57
416	416146.40	1279372.35
417	416166.88	1279395.94
418	416162.65	1279423.34
419	416148.56	1279435.68
420	416125.16	1279436.49
421	416107.52	1279448.65
422	416086.93	1279483.23
423	416080.13	1279545.43
424	416070.17	1279586.56
425	416057.84	1279589.42
426	416038.54	1279620.24
427	416029.83	1279622.63
428	416029.38	1279648.65
429	416051.82	1279677.73
430	416051.82	1279687.42

431	416044.29	1279696.51
432	416030.24	1279703.45
433	416017.05	1279726.72
434	416000.89	1279772.65
435	415991.87	1279862.14
436	415996.78	1279894.38
437	416008.45	1279914.23
438	416067.49	1279949.10
439	416085.25	1279954.20
440	416121.19	1279956.35
441	416145.61	1279953.41
442	416163.82	1279937.28
443	416183.94	1279912.67
444	416210.01	1279885.66
445	416216.24	1279894.00
446	416215.18	1279912.08
447	416197.94	1279949.14
448	416188.20	1279961.46
449	416194.17	1279966.86
450	416174.10	1280011.51
451	416160.07	1280020.26
452	416112.35	1280022.60
453	416085.66	1280025.57
454	416071.73	1280033.60
455	416061.17	1280045.43
456	416056.78	1280060.33
457	416057.50	1280071.28
458	416061.40	1280079.14
459	416070.59	1280101.37
460	416078.64	1280108.11
461	416081.81	1280115.29
462	416081.24	1280124.80
463	416074.96	1280131.96
464	416056.19	1280135.89
465	416008.11	1280135.54
466	416000.24	1280140.91
467	415993.19	1280156.02
468	415989.97	1280182.37
469	415993.31	1280200.56
470	415990.83	1280208.21
471	415996.60	1280216.38
472	416008.24	1280241.76
473	416006.72	1280262.56
474	416014.56	1280265.49
475	416013.07	1280293.70
476	416008.51	1280297.58
477	416014.64	1280326.78
478	416042.81	1280368.73
479	416046.69	1280406.43
480	416009.39	1280472.83

481	415972.32	1280491.63
482	415972.75	1280526.73
483	415977.77	1280538.89
484	415999.83	1280554.51
485	416013.10	1280566.90
486	416044.06	1280562.65
487	416077.91	1280559.57
488	416113.94	1280547.16
489	416161.25	1280503.76
490	416184.03	1280473.54
491	416207.75	1280403.78
492	416228.07	1280378.59
493	416254.71	1280360.60
494	416267.42	1280341.09
495	416268.71	1280320.44
496	416264.67	1280294.38
497	416254.85	1280267.15
498	416259.40	1280228.65
499	416254.64	1280208.03
500	416241.94	1280187.26
501	416229.95	1280162.80
502	416228.81	1280153.35
503	416239.00	1280144.86
504	416277.28	1280146.22
505	416308.81	1280136.40
506	416319.97	1280138.02
507	416336.70	1280143.15
508	416350.23	1280138.19
509	416358.23	1280127.33
510	416361.10	1280097.21
511	416358.70	1280064.34
512	416364.77	1280054.10
513	416371.10	1280050.85
514	416379.34	1280055.24
515	416410.85	1280081.89
516	416426.19	1280083.26
517	416438.68	1280078.20
518	416452.03	1280061.30
519	416471.29	1280022.43
520	416492.46	1280005.56
521	416513.66	1279938.21
522	416529.23	1279913.09
523	416547.33	1279896.13

Приложение
к границам охранной зоны памятника
природы регионального значения
«Склоны Вабли» («Обнажения меловых
отложений с обильной морской фауной»),
расположенного в Стародубском муници-
пальном округе Брянской области

Карта-схема
охранной зоны особо охраняемой природной территории (ООПТ) -
памятника природы регионального значения «Склоны Вабли» («Обнажения
меловых отложений с обильной морской фауной»)
(масштаб 1:25000)

